

## Protokół nr 122/D/2022 z kontroli okresowej - 5-letniej stanu technicznego drogi

Kontrolę przeprowadzono na podstawie art. 62 ust.1. pkt. 1 i 2 Ustawy z dnia 7 lipca 1994 – Prawo budowlane z późniejszymi zmianami, oraz na podstawie art. 20 pkt. 10 Ustawy o drogach publicznych z dnia 21 marca 1985 z późniejszymi zmianami.

Nazwa zarządcy drogi	Burmistrz Miasta Nowa Ruda
Kategoria	Gminna
Nr drogi	18562D
Nazwa ulicy	ul. Wrześni
Długość drogi [m]	145
Przebieg drogi	od: drogi powiatowej nr 3337D do: ul. Stara Osada

Podstawowe dane o drodze\*:

- Jedno-jezdniowa; dwu-jezdniowa; dwu-jezdniowa na fragmencie
- Rodzaj nawierzchni jezdni: bitumiczna, betonowa, brukowa, gruntowa, tłuczniowa, żwirowa, z elementów drobnowymiarowych, o różnych nawierzchniach
- Chodnik obustronny, chodnik jednostronny (Lewy), chodnik jednostronny (Prawy), chodnik przemienny, brak chodnika
- Rodzaj nawierzchni chodnika: kostka brukowa, kostka kamienna, płytki betonowe, bitumiczna, o różnych nawierzchniach.

\* -właściwe podkreślić

Kontrolujący

Podpis kontrolującego

Imię i nazwisko: Krzysztof Witkowski  
nr uprawnień budowlanych WKP/0096/OWOD/09

2022-05-09

  
**LEHMANN+PARTNER**  
Krzysztof Witkowski  
UPRAWNIENIA BUDOWLANE  
nr ew. WKP/0096/OWOD/09

1. Stan nawierzchni jezdni:

Nr jezdni	Lokalizacja	Nr pasa / Strona	Stan	Nawierzchnia
1	0+000 - 0+117	1/lewa	stan zły	bitumiczna
1	0+000 - 0+117	1/prawa	stan zły	bitumiczna
1	0+117 - 0+145	1/lewa	stan ostrzegawczy	bitumiczna
1	0+117 - 0+145	1/prawa	stan ostrzegawczy	bitumiczna

- Stan bardzo dobry - nawierzchnia nie posiada uszkodzeń lub niewielkie uszkodzenia o małym natężeniu. Brak zaleceń.
- Stan dobry - nawierzchnia posiada uszkodzenia, które nie wpływają znacząco na bezpieczeństwo i komfort jazdy. Brak zaleceń.
- Stan ostrzegawczy - nawierzchnia posiada uszkodzenia, które mogą mieć wpływ na bezpieczeństwo i komfort jazdy. Należy zaplanować remont.
- Stan zły - nawierzchnia posiada znaczną ilość uszkodzeń, mających negatywny wpływ na bezpieczeństwo i komfort jazdy. Należy wykonać remont.
- Stan bardzo zły - nawierzchnia posiada dużą ilość uszkodzeń o dużym natężeniu. Nawierzchnia wymaga wykonania pilnego remontu.

Stan nawierzchni został przedstawiony na załączonych arkuszach przeglądu.

**Wnioski i uwagi pokontrolne:**

**Należy wykonać remont na odcinkach o złym stanie nawierzchni. Prace należy wykonać do dnia 30.06.2023.**

**Należy zaplanować remont na odcinkach o ostrzegawczym stanie nawierzchni.**

2. Stan chodników:

2.1. Wyboje, brak elementów nawierzchni (orientacyjna lokalizacja):

Strona	Od KM	Do KM
Brak.		

2.2. Zniszczenia i uszkodzenia warstwy ścieralnej:

Strona	Od KM	Do KM
lewa i prawa	0+000	0+074
prawa	0+074	0+117

2.3. Deformacje i zapadnięcia (orientacyjna lokalizacja):

Strona	Od KM	Do KM
lewa i prawa	0+000	0+074
prawa	0+074	0+117

2.4. Przeszkody i inne uszkodzenia utrudniające korzystanie z chodnika:

Strona	Od KM	Do KM
Brak.		

**Wnioski i uwagi pokontrolne:**

**Należy wykonać remont chodnika na wymienionych pikietażach. Prace należy wykonać do dnia 30.06.2023.**

3. Pobocza:

KM \ HM	1		2		3		4		5		6		7		8		9		10	
	P	L	P	L	P	L	P	L	P	L	P	L	P	L	P	L	P	L	P	L
0+000-1+000	*	*	*	4																

\* - brak pobocza

0 - stan dobry (pobocza równo z jezdnią, ze spadkiem od jezdni)

1 - stan zadowalający; pobocze zaniżone do 5 cm

2 - stan niezadowalający; pobocze zaniżone 5-15 cm

3 - stan zły; pobocze zaniżone powyżej 15 cm

4 - stan zadowalający; pobocze zawyżone do 5 cm

5 - stan niezadowalający; pobocze zawyżone 5-15 cm

6 - stan zły; pobocze zawyżone powyżej 15 cm

7 - stan zadowalający; pobocze skoleinowane do 5 cm

8 - stan niezadowalający; pobocze skoleinowane 5-15 cm

9 - stan zły; pobocze skoleinowane powyżej 15 cm

**Wnioski i uwagi pokontrolne:**

**Należy usunąć nadmiar gruntu z zawyżonych poboczy. Prace należy wykonać do 30.01.2023.**

4. Rowy (stan i drożność):

KM \ HM	1		2		3		4		5		6		7		8		9		10	
	P	L	P	L	P	L	P	L	P	L	P	L	P	L	P	L	P	L	P	L
0+000-1+000	0	0	0	3																

0. - Nie dotyczy

1. - Rowy drożne.

2. - Rowy niedrożne

3. - Brak rowów

**Wnioski i uwagi pokontrolne:**

**Należy wykonać elementy odwodnienia na odcinku, gdzie rowy nie występują. Prace należy wykonać do 30.01.2023.**

5. Skrzyżowanie z koleją (przybliżona lokalizacja, uszkodzenia):

**KM**  
Brak.

**Uszkodzenia**

**Wnioski i uwagi pokontrolne:**  
Brak.

6. Oznakowanie pionowe (czytelność oznakowania, czy widoczność oznakowania jest ograniczona przez gałęzie lub inne przeszkody):

Przybliżona lokalizacja	Liczba znaków	Stan *	Widoczność **
0+000-0+074	2	dobry	dobra
0+074-0+117	2	dobry	dobra
0+094 (T-6c)	1	zły (skorodowany słupek)	dobra
0+094 (A-7)	1	zły (skorodowany słupek)	dobra
0+117-0+145	1	dobry	dobra

\*stan dobry - prawidłowo zamontowany, odblaskowy  
stan zadowalający - nieprawidłowo zamontowany  
stan zły - skorodowany, nieczytelny, zniszczony, uszkodzony mechanicznie

\*\* widoczność dobra - nieograniczona przez inne elementy  
widoczność ograniczona - widoczne z ograniczonej odległości  
widoczność zła - znak niewidoczny dla poruszających się pojazdów

**Wnioski i uwagi pokontrolne:**

**Należy wymienić uszkodzone elementy znaków w złym stanie. Prace należy wykonać do dnia: 30.10.2022.**

7. Pozostałe elementy pasa drogowego:

- Bariery, słupki, łańcuchy, oświetlenie:

Pikietaż	Rodzaj	Stan
0+000	bariery	zadowalający
0+137	bariery	dobry
0+000-0+074	oświetlenie	dobry

- Elementy powierzchniowe (ścieki drogowe, zatoki postojowe, zatoki autobusowe, parkingi, ciągi pieszo-rowerowe, ścieżki rowerowe):

Strona	Od KM	Do KM	Rodzaj	Stan	Nawierzchnia
Brak.					

- Elementy punktowe (progi podrzutowe, progi zwalniające):

Pikietaż	Rodzaj	Stan
Brak.		

\*stan dobry - elementy zabezpieczone przed korozją, prawidłowo zamontowane;  
stan zadowalający- prawidłowo zamontowane, pokryte korozją,  
stan zły – nieprawidłowo zamontowane, uszkodzone, mocno skorodowane.

**Wnioski i uwagi pokontrolne:**

**Należy zabezpieczyć antykorozyjnie barierę w zadowalającym stanie. Prace należy wykonać do 30.06.2023.**

8. Zdarzenia szczególne wpływające na bezpieczeństwo ruchu (np. ograniczenia skrajni (gałęzie, drzewa, słupy), zastoiska wody, niebezpieczne miejsca):

Pikietaż początku	Pikietaż końca	Rodzaj
0+110	0+114	schody w skrajni (fot. 3)

**Wnioski i uwagi pokontrolne:**

**Należy oznakować schody ograniczające skrajnię jezdni. Prace należy wykonać do dnia 30.10.2022.**

9. Uwagi z realizacji zaleceń z wcześniejszych przeglądów:

Pikietaż	Rodzaj	Realizacja
Brak.		

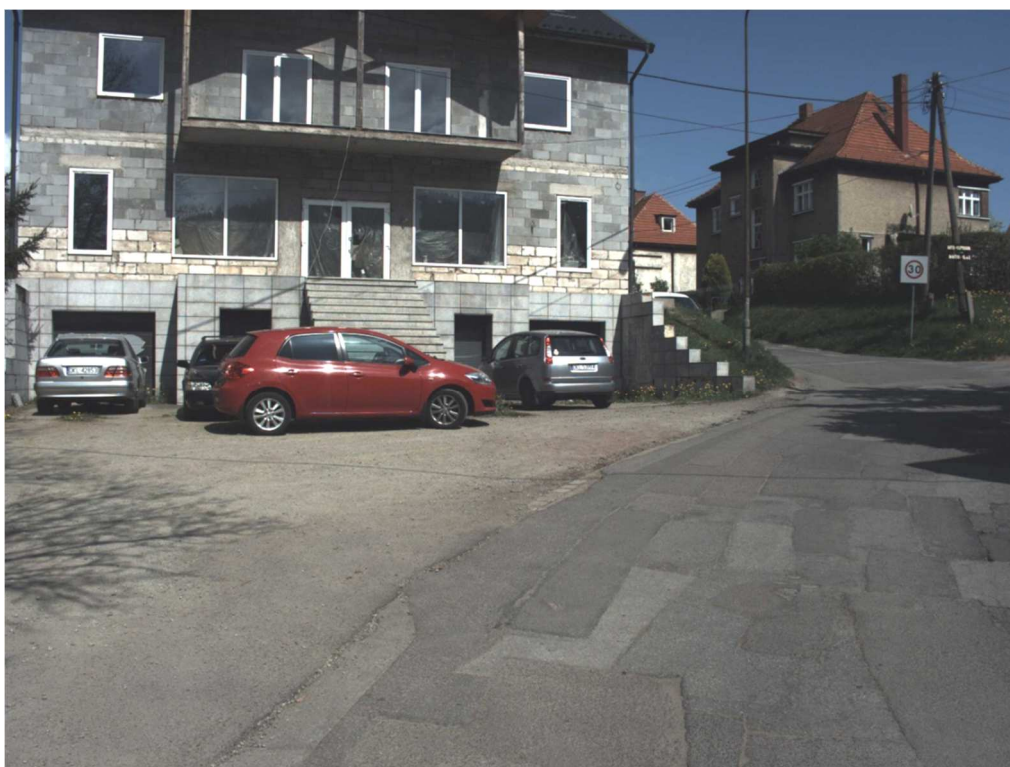
**Wnioski i uwagi pokontrolne:**

**Obiekt nadaje się do użytkowania.**

10. Przykładowe zdjęcia:



Fot 1. Km 0+029



Fot 2. Km 0+064





Fot 3. Km 0+104



Fot 4. Km 0+140