


<b>ZAMAWIAJĄCY:</b>	Gmina Sanok ul. Kościuszki 23 38-500 Sanok		
<b>TEMAT:</b>	Wykonanie ogrodzenia stadionu sportowego w Markowcach w ramach zadania „Modernizacja infrastruktury sportowej na terenie Gminy Sanok”		
<b>KATEGORIA OBIEKTU:</b>	V		
<b>LOKALIZACJA:</b>	Obręb: 0013 , Markowce Jednostka ewidencyjna: 181705_2, Sanok -G działka nr ew. 1/14,		
<b>FAZA:</b>	Dokumentacja projektowa- załącznik do zgłoszenia zamiaru wykonania robót		
<b>DATA OPRACOWANIA:</b>	Marzec 2018		
<b>JEDNOSTKA PROJEKTOWA:</b>	<b>BUD- EXPERT</b> Biuro projektowania, nadzoru i realizacji inwestycji budowlanych „BUD-EXPERT” mgr inż. Wojciech Paclawski 38-500 Sanok, Czerteż 182 tel. 698-500-881		
<b>GLÓWNY PROJEKTANT</b> Imię i Nazwisko	<b>SPECJALIZACJA</b>	<b>UPRAWNIENIA</b>	<b>PODPIS</b>
mgr inż. Wojciech Paclawski	konstrukcja	PDK/0052/PWOK/08	

**OPIS TECHNICZNY DO PROJEKTU**  
**WYKONANIA OGRODZENIA STADIONU SPORTOWEGO W**  
**MARKOWCACH W RAMACH ZADANIA " MODERNIZACJA**  
**INFRASTRUKTURY SPORTOWEJ NA TERENIE GMINY SANOK"**

**1. OGRODZENIE TERENU**

W istniejącym stanie obiekt nie posiada ogrodzenie, na fragmencie jednej ze stron płyty boiska. Jak już opisano powyżej na tym etapie inwestycji projektuje się budowę brakującego ogrodzenia stadionu tak aby obiekt ten znajdował się na terenie zamkniętym. Brakujące ogrodzenie zaprojektowano w więkrzości jako panelowe wykonane z paneli stalowych kratowych ocynkowanych 2D mocowanych na stalowych słupkach wykonanych z rur kwadratowych dobranych odpowiednio do wysokości ogrodzenia. Wysokość ogrodzenia będzie różna w zależności od miejsca lokalizacji co zostało pokazane na planie zagospodarowania i rysunkach szczegółowych.

Bramy i furtki nowoprojektowane wykonać jako stalowe wg. Przedłożonych rysunków.

**Piłkochwyty (ogrodzenie wewnętrzne działki o wys. 6,0m)**

W istniejącym stanie boisko nie posiada piłkochwyty co przysparza sporo niedogodności podczas rozgrywek czy treningów. Ponieważ działka ma bezporednie sasiedztwo placu zabaw i boiska do siatkówki podjęto decyzję o połączeniu ogrodzenia z piłkochwytem w jedną całość w związku z powyższym piłkochwyty to nic innego jak nowoprojektowane ogrodzenie panelowe o wysokości 4,25m. mocowane na słupach o wysokości 6,3m i zamocowaną w górnej części na dwóch ostatnich metrach siatką polipropylenową.

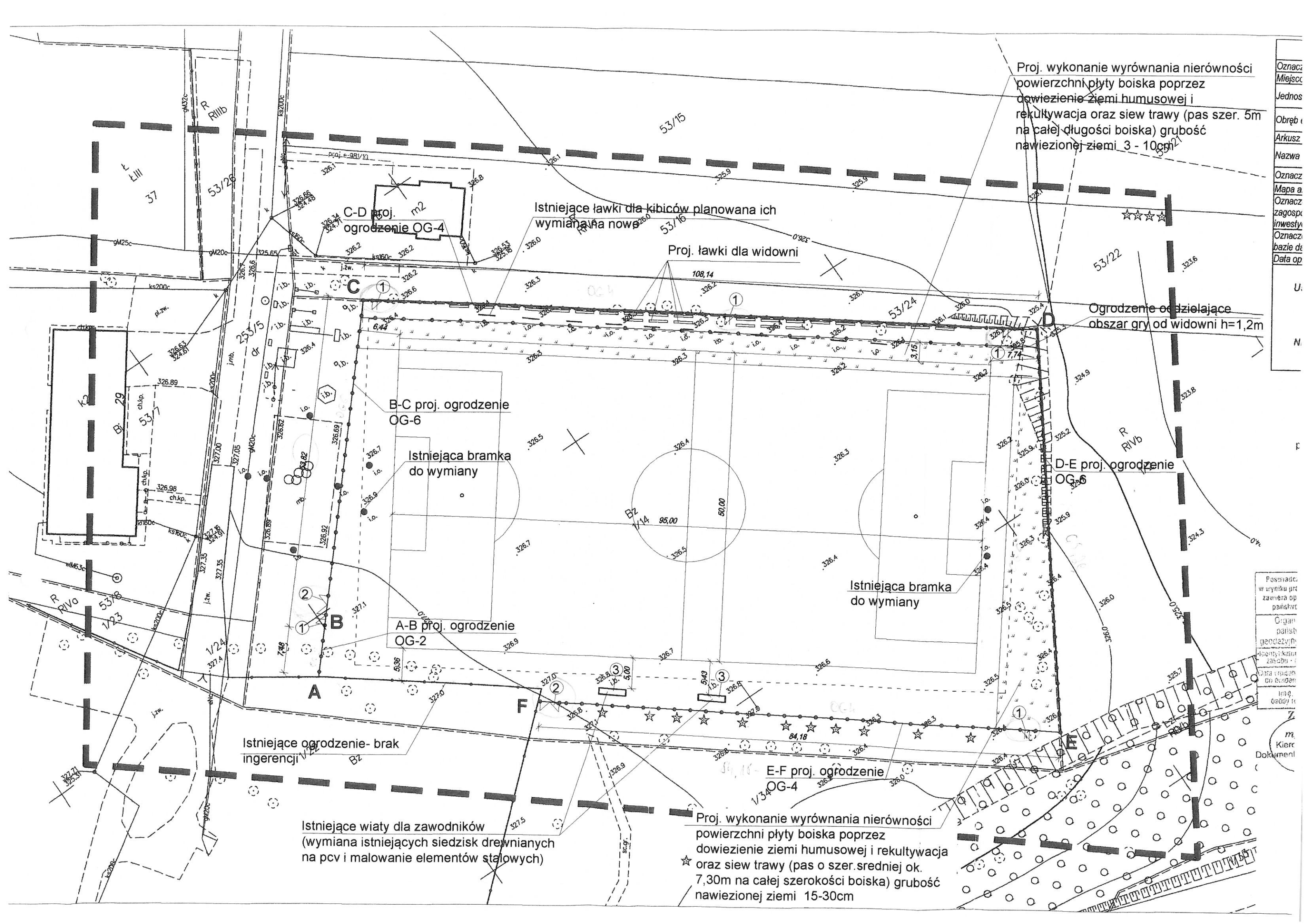
Opracował:

mgr inż. Wojciech Paclawski  
upr. bud. do projektowania i kierowania  
robotami budowlanymi bez ograniczeń  
w specjal. konstrukcyjno - budowlanej  
nr ewid. PDK/0012/PWOK/03  
tel. 698 500 881









Oznaczenie	Miejsc
Jednostka	
Obręb	
Arkusz	
Nazwa	
Oznaczenie	Mapa a
Oznaczenie	zagosp
Oznaczenie	inwesty
Oznaczenie	bazie de
Data op	

U.  
N.

Posiadacz  
w wyniku pr  
zawiera op  
państwa  
Organ  
państwa  
geodezyjny  
identyfikacji  
zasobu  
Data sporząd  
dokumentu  
m.  
Kierownik  
Dokument

Panel kratowy (górny)

Panel zgrzewany z prętów stalowych

(poziomych podwójnych i pionowych pojedynczych).

Średnica drutu poziomego (podwójny): 2 x 6 [mm].

Średnica drutu pionowego: 5 [mm].

Wymiar oczek prostych: 100 x 200 [mm].

Szerokość panela: 2500 [mm].

Zakończenie od góry drutami pionowymi o długości 30 [mm].

Wysokość panela 2030 [mm].

Przekrój słupa 80x80x3.

Słupy przygotowane do montażu paneli.

Posiadają zamontowane za pomocą nitonakrętek uchwyty montażowe.

Montaż panela do uchwytu przy użyciu blaszki dociskowej.

Kompletne akcesoria montażowe z elementami ze stali nierdzewnej.

Panel kratowy (dolny)

Panel zgrzewany z prętów stalowych

(poziomych podwójnych i pionowych pojedynczych).

Panel furtka, brama, słupy ocynkowane.

Średnica drutu poziomego (podwójny): 2 x 8 [mm].

Średnica drutu pionowego: 6 [mm].

Wymiar oczek prostych: 50 x 200 [mm].

Szerokość panela: 2500 [mm].

Zakończenie od góry drutami pionowymi o długości 30 [mm].

Wysokość panela 2030 [mm].

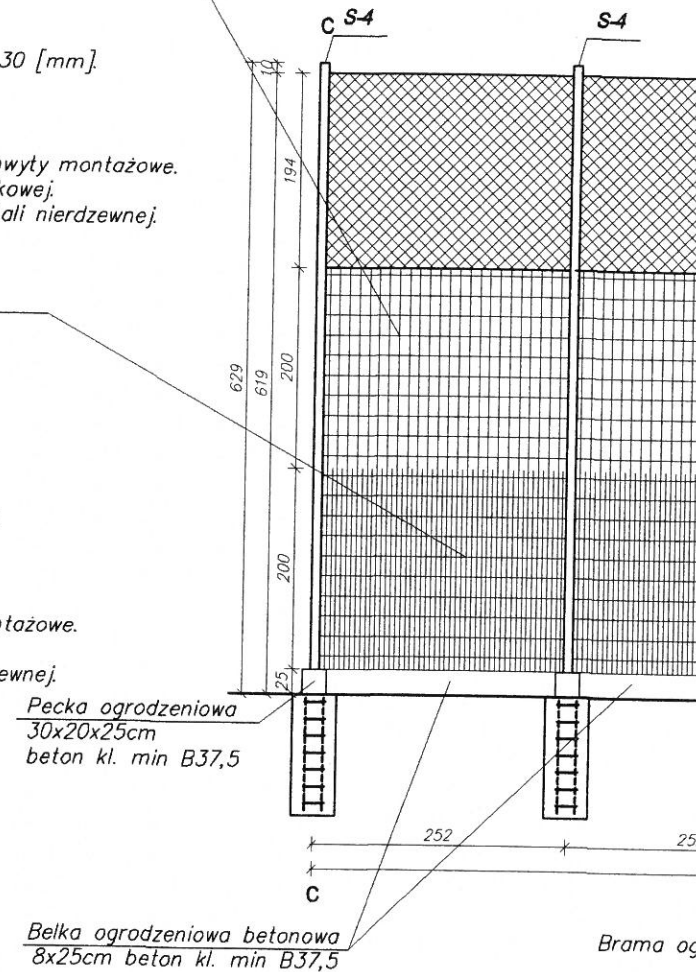
Przekrój słupa 80x80x3.

Słupy przygotowane do montażu paneli.

Posiadają zamontowane za pomocą nitonakrętek uchwyty montażowe.

Montaż panela do uchwytu przy użyciu blaszki dociskowej.

Kompletne akcesoria montażowe z elementami ze stali nierdzewnej.



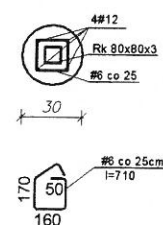
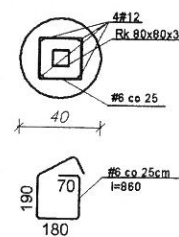
średnic

Przekroje A-A i B-B

Skala: 1:25

A - A

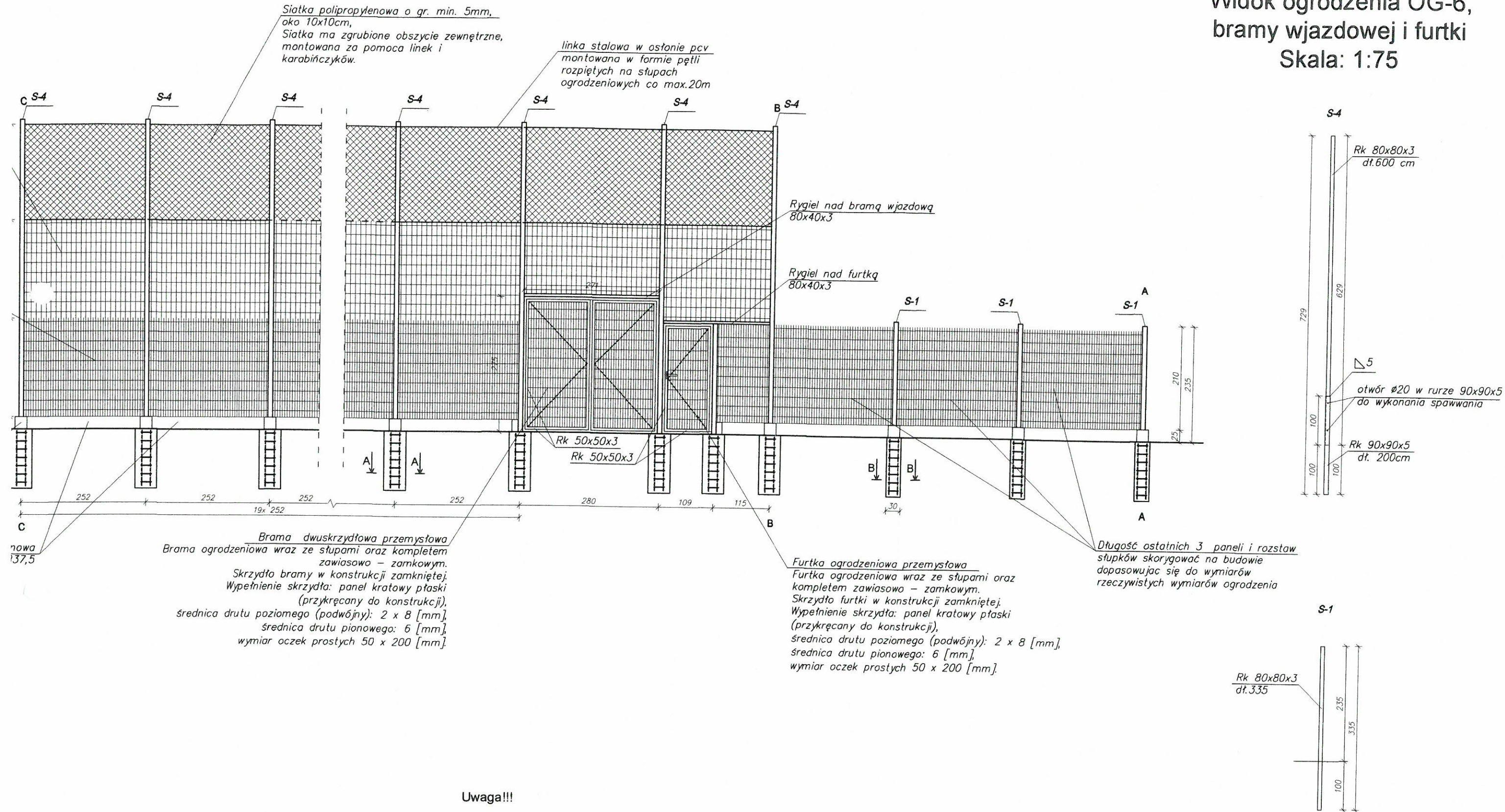
B - B





# Ogrodzenie OG-6


Widok ogrodzenia OG-6,  
bramy wjazdowej i furtki  
Skala: 1:75



## Uwaga!!!

- Cechy materiałowe i mechaniczne stali konstrukcyjnej elementów głównych ogrodzenia odpowiadają parametrom stali S235.
- Fundamenty wszystkich słupków ogrodzenia zbroić 4#12, strzemiona #6 co 25 cm.

Beton	B20 (C16/20)
Stal	34GS
Otulina	c <sub>nom</sub> =25 mm

RODZAJ PRZEDSIĘWZIĘCIA Wykonanie ogrodzenia stadionu sportowego w Markowcach w ramach zadania: "Modernizacja infrastruktury sportowej na na terenie Gminy Sanok".	Skala: <b>1:75</b>	NAZWA RYSUNKU Widok ogrodzenia OG-6, bramy wjazdowej i furtki		nr rys.: <b>1</b>
	Data: <b>03.2018</b>	Specjalność konstrukcyjna	mgr inż. Wojciech Paclawski upr. nr PDK/0052/PWOK/08	Podpis 
LOKALIZACJA Działka nr ew.:1/14, Obręb ewidencyjny: 0013,Markowce Jednostka ewidencyjna: 181705_2, Sanok-G		Biuro projektowania, nadzoru i realizacji inwestycji budowlanych Wojciech Paclawski Czerteż 182, 38-500 Sanok tel. 698-500-881		
		BUD - EXPERT		



## Ogrodzenie OG-4

### Panel kratowy (górny)

Panel zgrzewany z prętów stalowych

(poziomych podwójnych i pionowych pojedynczych).

Średnica drutu poziomego (podwójny): 2 x 6 [mm].

Średnica drutu pionowego: 5 [mm].

Wymiar oczek prostych: 100 x 200 [mm].

Szerokość panela: 2500 [mm].

Zakończenie od góry drutami pionowymi o długości 30 [mm].

Wysokość panela 2030 [mm].

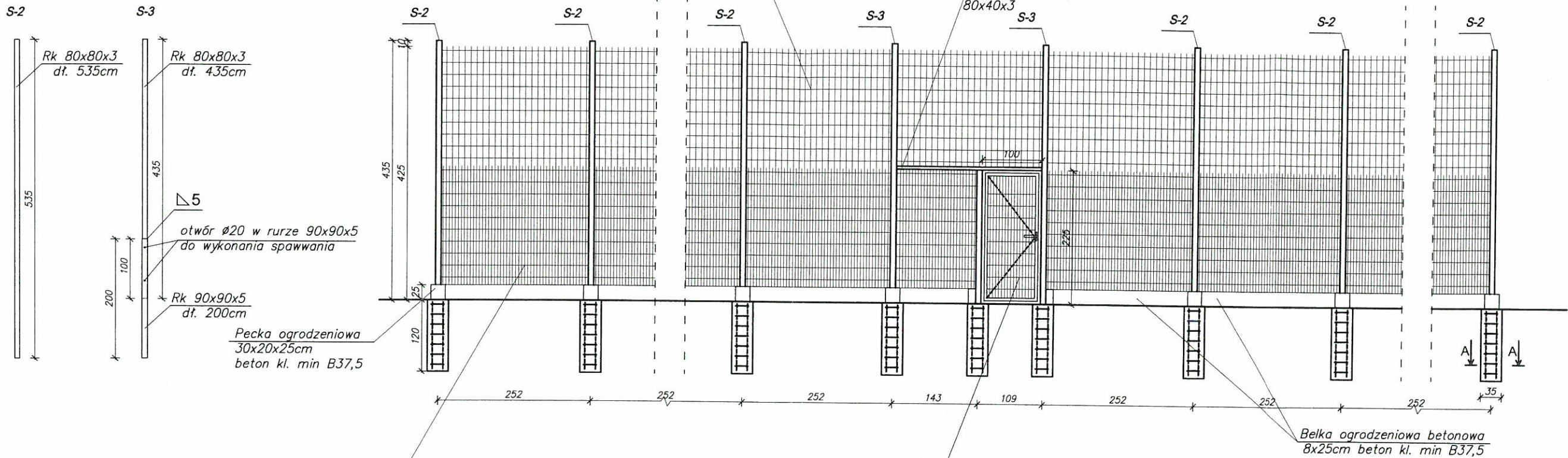
Przekrój słupa 80x80x3.

Słupy przygotowane do montażu paneli.

Posiadają zamontowane za pomocą nitonakrętek uchwyty montażowe.

Montaż panela do uchwytu przy użyciu blaszki dociskowej.

Kompletne akcesoria montażowe z elementami ze stali nierdzewnej.



### Panel kratowy (dolny)

Panel zgrzewany z prętów stalowych

(poziomych podwójnych i pionowych pojedynczych).

Panel furtka, brama, słupy ocynkowane,

Średnica drutu poziomego (podwójny): 2 x 8 [mm].

Średnica drutu pionowego: 6 [mm].

Wymiar oczek prostych: 50 x 200 [mm].

Szerokość panela: 2500 [mm].

Zakończenie od góry drutami pionowymi o długości 30 [mm].

Wysokość panela 2030 [mm].

Przekrój słupa 80x80x3.

Słupy przygotowane do montażu paneli.

Posiadają zamontowane za pomocą nitonakrętek uchwyty montażowe.

Montaż panela do uchwytu przy użyciu blaszki dociskowej.

Kompletne akcesoria montażowe z elementami ze stali nierdzewnej.

### Furtka ogrodzeniowa przemysłowa

Furtka ogrodzeniowa wraz ze słupami oraz kompletem zawiasowo - zamkowym.

Skrzydło furtki w konstrukcji zamkniętej.

Wypełnienie skrzydła: panel kratowy płaski (przykręcany do konstrukcji).

Średnica drutu poziomego (podwójny): 2 x 8 [mm].

Średnica drutu pionowego: 6 [mm].

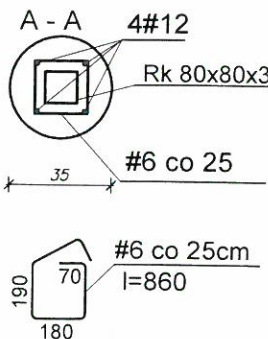
Wymiar oczek prostych 50 x 200 [mm].

### Uwaga!!!

1. Cechy materiałowe i mechaniczne stali konstrukcyjnej elementów głównych ogrodzenia odpowiadają parametrom stali S235.

2. Fundamenty wszystkich słupków ogrodzenia zbroić 4#12, strzemiona #6 co 25 cm.

Przekrój A-A  
Skala: 1:25



Beton	B20 (C16/20)
Stal	34GS
Otulina	c <sub>nom</sub> = 25 mm

### RODZAJ PRZEDSIĘWZIĘCIA

Wykonanie ogrodzenia stadionu sportowego w Markowcach w ramach zadania: "Modernizacja infrastruktury sportowej na terenie Gminy Sanok".

### LOKALIZACJA

Działka nr ew.: 1/14

Obręb ewidencyjny: 0013, Markowce

Jednostka ewidencyjna: 181705\_2, Sanok-G

Skala:

1:75

Data:

03.2018

### NAZWA RYSUNKU

Widok ogrodzenia OG-4

Specjalność  
konstrukcyjna

mgr inż. Wojciech Paclawski  
upr. nr PDK/0052/PWOK/08

nr rys.:

2

Podpis

Podpis

Biuro projektowania, nadzoru i realizacji inwestycji budowlanych  
Wojciech Paclawski Czerteż 182, 38-500 Sanok tel. 698-500-881

**BUD -  
EXPERT**



# Ogrodzenie OG-2

Widok ogrodzenia OG-2  
Skala: 1:50

Panel kratowy

Panel zgrzewany z prętów stalowych

(poziomych podwójnych i pionowych pojedynczych).

Panel furtka, brama, słupy ocynkowane,

Średnica drutu poziomego (podwójny): 2 x 8 [mm].

Średnica drutu pionowego: 6 [mm].

Wymiar oczek prostych: 50 x 200 [mm].

Szerokość panela: 2500 [mm].

Zakończenie od góry drutami pionowymi o długości 30 [mm].

Wysokość panela 2030 [mm].

Przekrój słupa 80x80x3.

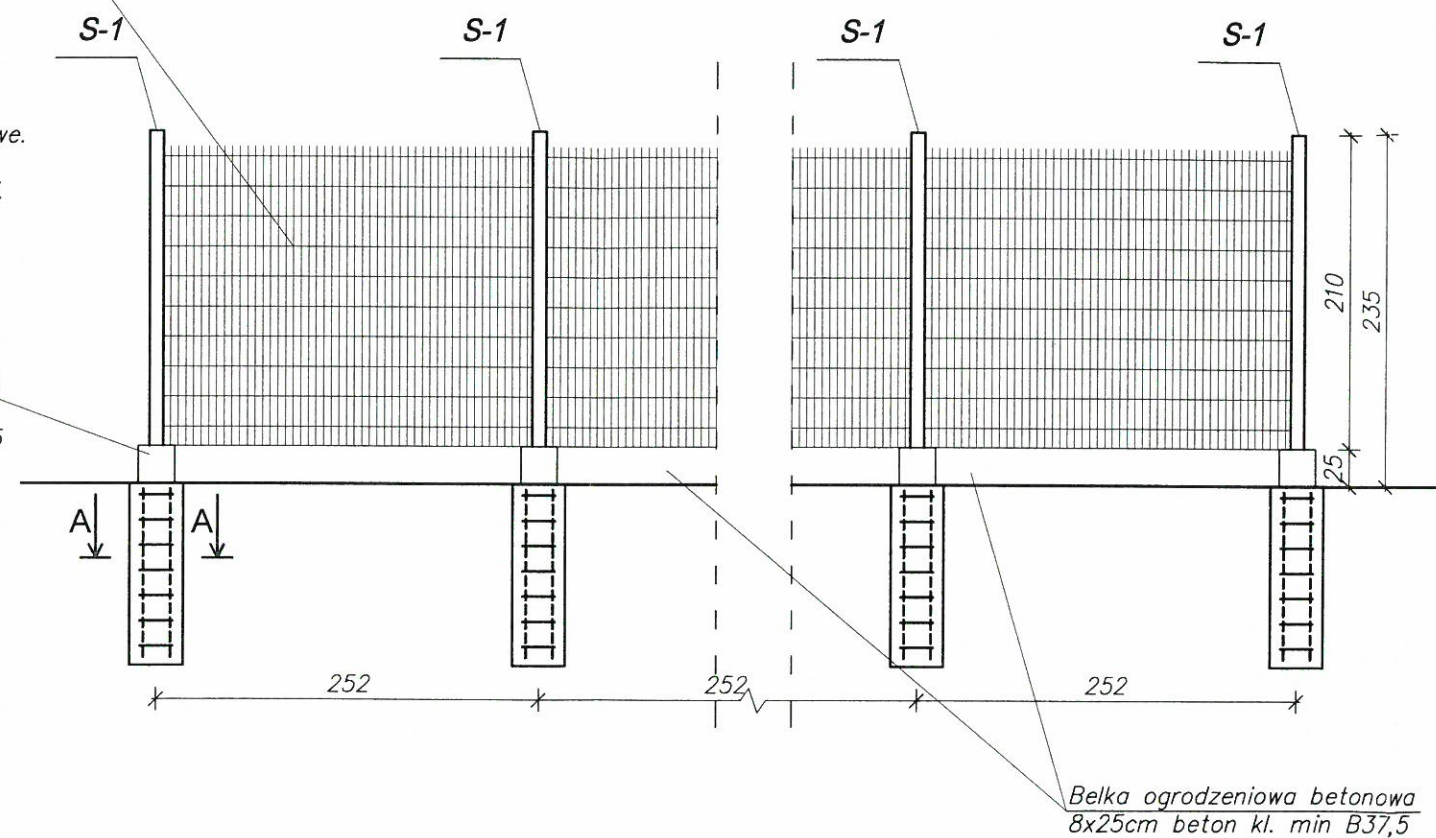
Słupy przygotowane do montażu paneli.

Posiadają zamontowane za pomocą nitonakrętek uchwyty montażowe.

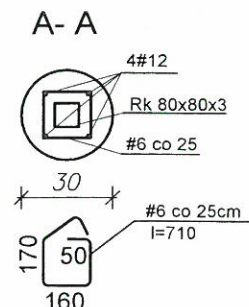
Montaż panela do uchwytu przy użyciu blaszki dociskowej.

Kompletne akcesoria montażowe z elementami ze stali nierdzewnej.

Pecka ogrodzeniowa  
30x20x25cm  
beton kl. min B37,5



Przekrój A-A  
Skala: 1:25



## Uwaga!!!

1. Cechy materiałowe i mechaniczne stali konstrukcyjnej elementów głównych ogrodzenia odpowiadają parametrom stali S235.

2. Fundamenty wszystkich słupków ogrodzenia zbroić 4#12, strzemiona #6 co 25 cm.

RODZAJ PRZEDSIĘWZIĘCIA		Skala:	1:50
Wykonanie ogrodzenia stadionu sportowego w Markowcach w ramach zadania:		Data:	03.2018
"Modernizacja infrastruktury sportowej na na terenie Gminy Sanok".			
LOKALIZACJA			
Działka nr ew.: 1/14,			
Obręb ewidencyjny: 0013, Markowce			
Jednostka ewidencyjna: 181705_2, Sanok-G			
NAZWA RYSUNKU		nr rys.:	3
Widok ogrodzenia OG-2			
Specjalność konstrukcyjna	mgr inż. Wojciech Paclawski upr. nr PDK/0052/PWOK/08	Podpis	
		Podpis	
Biuro projektowania, nadzoru i realizacji inwestycji budowlanych Wojciech Paclawski Czerzeż 182, 38-500 Sanok tel. 698-500-881			
BUD - EXPERT			