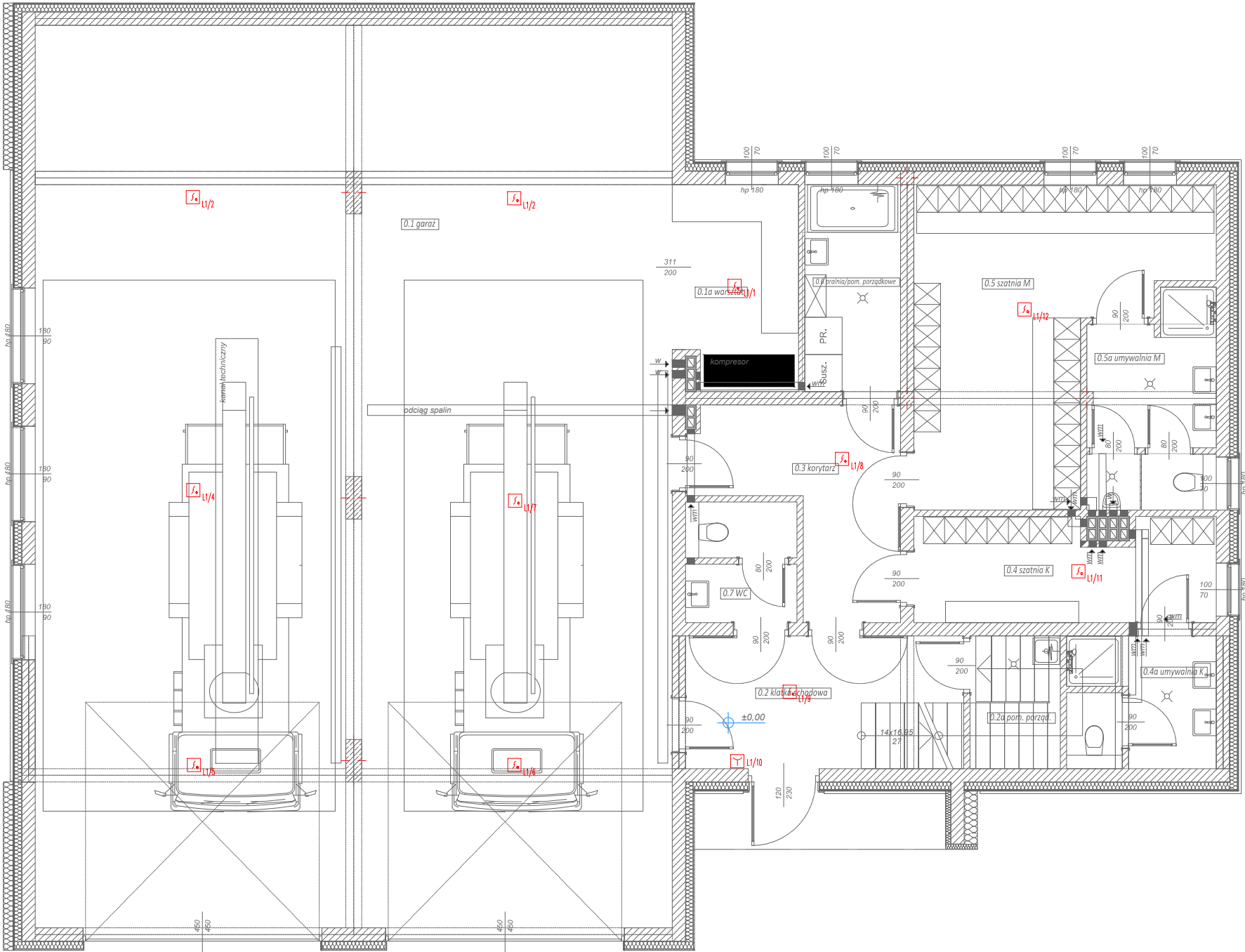


RZUT
PARTERU



- CZUJKA OPTYCZNA DYMU
- RĘCZNY OSTRZEGACZ POŻAROWY
- SYGNALIZATOR AKUSTYCZNY
- CENTRALA SSP SNM800
- CENTRALA COD
- CZUJKA CIEPŁA



Krzysztof Trojak
tel: +48 516 806 800 32-700 Bochnia, Proszówki 74

PROJEKT TECHNICZNY

BRANŻA	ELEKTRYCZNA
OBIEKT	Budowa budynku remizy OSP
LOKALIZACJA	dz. nr 419/1 w Proszówkach gmina Bochnia
INWESTOR	Gmina Bochnia ul. Kazimierza Wielkiego 26 32-700 Bochnia
PRZEDMIOT RYSUNKU	INSTALACJA SAP
PROJEKTOWAŁ	mgr inż. Krzysztof Trojak MAP/0284/PWOE/09
SPRAWDZIŁ:	mgr inż. Tomasz Maj MAP/0170/P00E/07
OPRACOWAŁ	mgr inż. Artur Panna Jakub Cabał

SKALA	DATA	NR RYS.	SYMBOL
1:100	XII 2022	17	E

PRAWA AUTORSKIE ZASTRZEŻONE ZGODNIE Z USTAWĄ Z DNIA 4.02.1999 r.