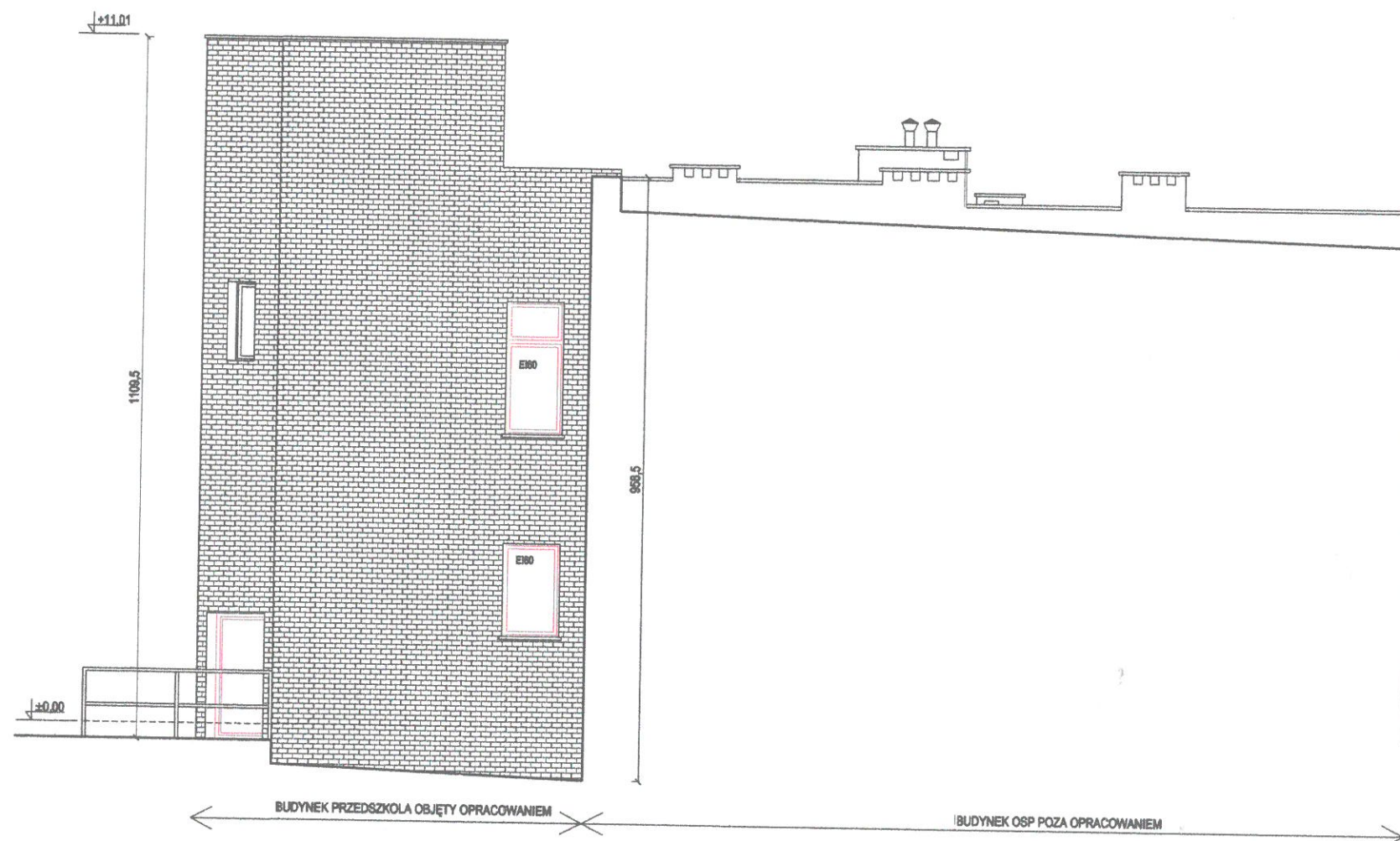




ELEWACJA PÓŁNOCNO-WSCHODNIA



ELEWACJA PÓŁNOCNO-ZACHODNIA

KOMENDA WOJEWODZKA
PAŃSTWOWEJ STRAŻY POŻARNEJ
w KATOWICACH
40-042 Katowice, ul. Wita Stwosza 36
tel. 478 515 610
Wydział Przeciwdziałania Zagrożeniom

mgr inż. STANISŁAW NARDELLI
RZECZOSZNAWCA BUDOWLANY
WSPRACOWNIK KONSTRUKCYJNO-BUDOWLANEJ
Specjalna Krajowa Komisja Kwalifikacyjnej
Polskiej Izby Inżynierów Budownictwa
Nr RZ/E/X/0024/05
Wpis do C.R.R.B. poz. 50/05/R/C
NR CZŁONKOWSKI SLK/BO/5913/01

RZECZOSZNAWCA DLA ZADZIEPIECZENIA
PRZECIWDZIAŁANIE
mgr inż. Mariusz Karolczyk
Nr upr. 444/2002

EKSPERTYZA TECHNICZNA W ZAKRESIE
OCHRONY PRZECIWPÓŻAROWEJ

Oddział Przedszkolny w budynku Ochotniczej
Straży Pożarnej Mikołów-Parłowy ul. Mokierska 1

inwestor: GMINA MIKOŁÓW

adres inwestora: ul. Rynek 16
43-190 Mikołów

adres inwestycji: ul. Mokierska 1
43-190 Mikołów

temat rysunku:
ELEWACJE II

opracowanie:
MK Fire Safety
Rzecznik ds. zabezpieczeń
przeciwpożarowych
Mariusz Karolczyk
Nr upr. 444/2002

projektant:
mgr inż. arch.
Małgorzata Jurkiewicz
Upr. Specj. Arch. tab nr 48169
mgr inż. arch.
Aleksandra Rączka

data:
2023.12

skala:
1: 100

nr rysunku:
A07