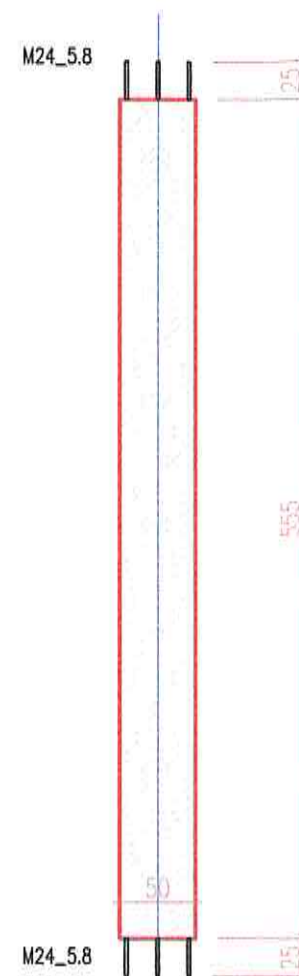
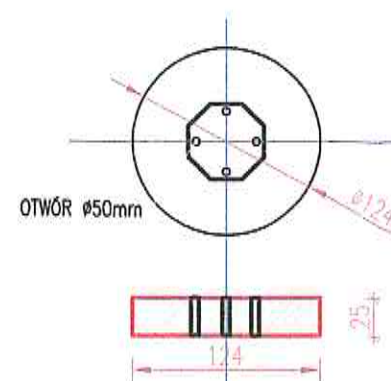


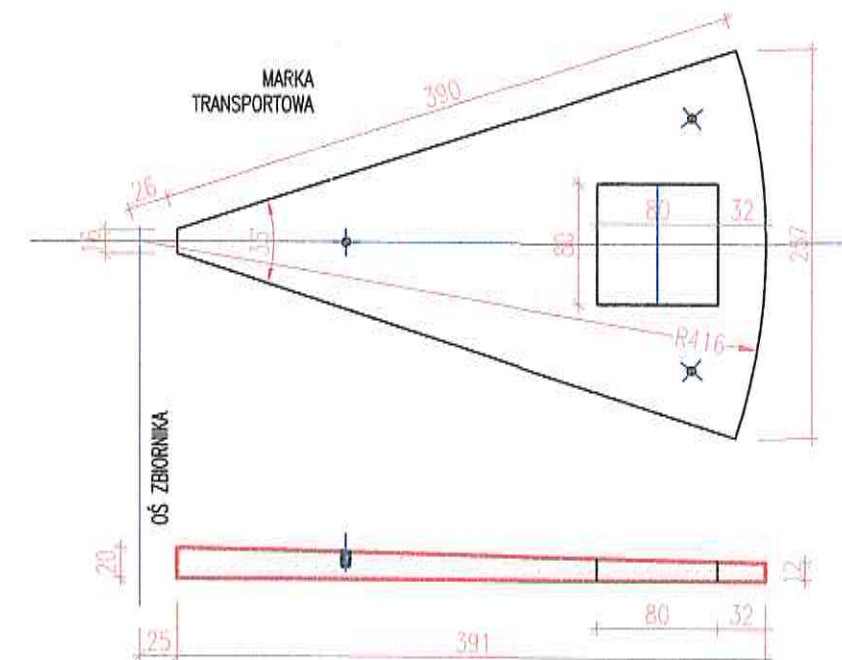
ELEMENT ŚCIENNY (3szt./obw.)
CIĘŻAR: G=100kN



SŁUP PODPIERAJĄCY (1 szt.)
SŁUP: G=28,7kN



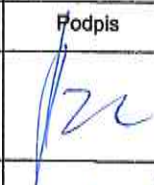
PODSTAWA SŁUPA (1 szt.)
GŁOWICA SŁUPA (1 szt.)
CIĘŻAR: G=7,6kN



PŁYTA STROPOWA (10szt.)
CIĘŻAR: G=20,1kN

STAL: A-IIIN (RB500W) / A-0 (St0S-b)
BETON: C35/45, W8, XC4 (Przed rozpoczęciem produkcji
uzgodnić czy w zbiorniku będzie wykonywana izolacja wew. z atestem PZH
do wody pitnej)

- UWAGI:
1. MARKI TRANSPORTOWE FIRMY PFEIFER LUB ROZWIĄZANIA RÓWNOWAŻNE
 2. OTWORY W PŁYTACH STROPOWYCH I W ŚCIANACH WYKONAĆ
Z UWZGLĘDNIENIEM RYSUNKÓW GABARYTOWYCH.

Obiekt: MODERNIZACJA STACJI UZDATNIANIA WODY WRAZ Z BUDOWĄ STUDNI GŁĘBINOWEJ I ZBIORNIKA WODY CZYSTEJ w mc. DZIAŁYŃ		Data: 05.2018	Skala: 1:50	Branża: Konstrukcyjno budowlana
		Nr rysunku: K4	Studium: Projekt budowlany i wykonawczy	
Tytuł rysunku: PREFABRYKATY		Inwestor: GMINA ZBÓJNO		
	Imię i Nazwisko	Nr uprawnień / specjalność	Podpis	BIURO USŁUG PROJEKTOWYCH I NADZORU BUDOWLANEGO Zbigniew Bejger 87-300 Brodnica ul. Boh. Września 2
Projektował:	tech. budowlany Wiesław Malkiewicz	BP-RN-V/88/TO/79 w zakresie specj. konstrukcyjno-budowlanej		
Sprawdził:	mgr inż. Daniel Kwiatkowski	KUP/0151/PWBKb/17 w zakresie specj. konstrukcyjno-budowlanej	