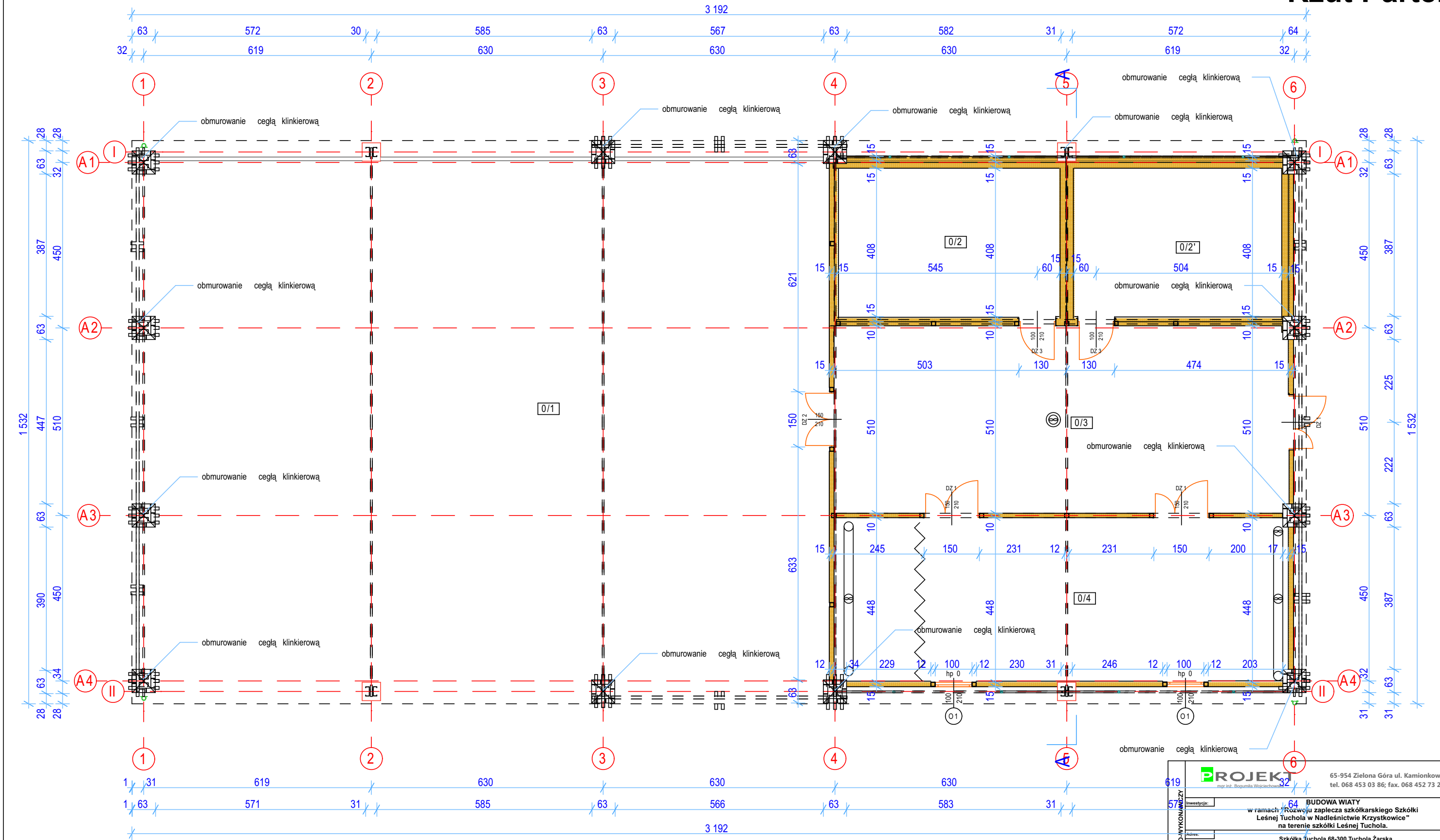


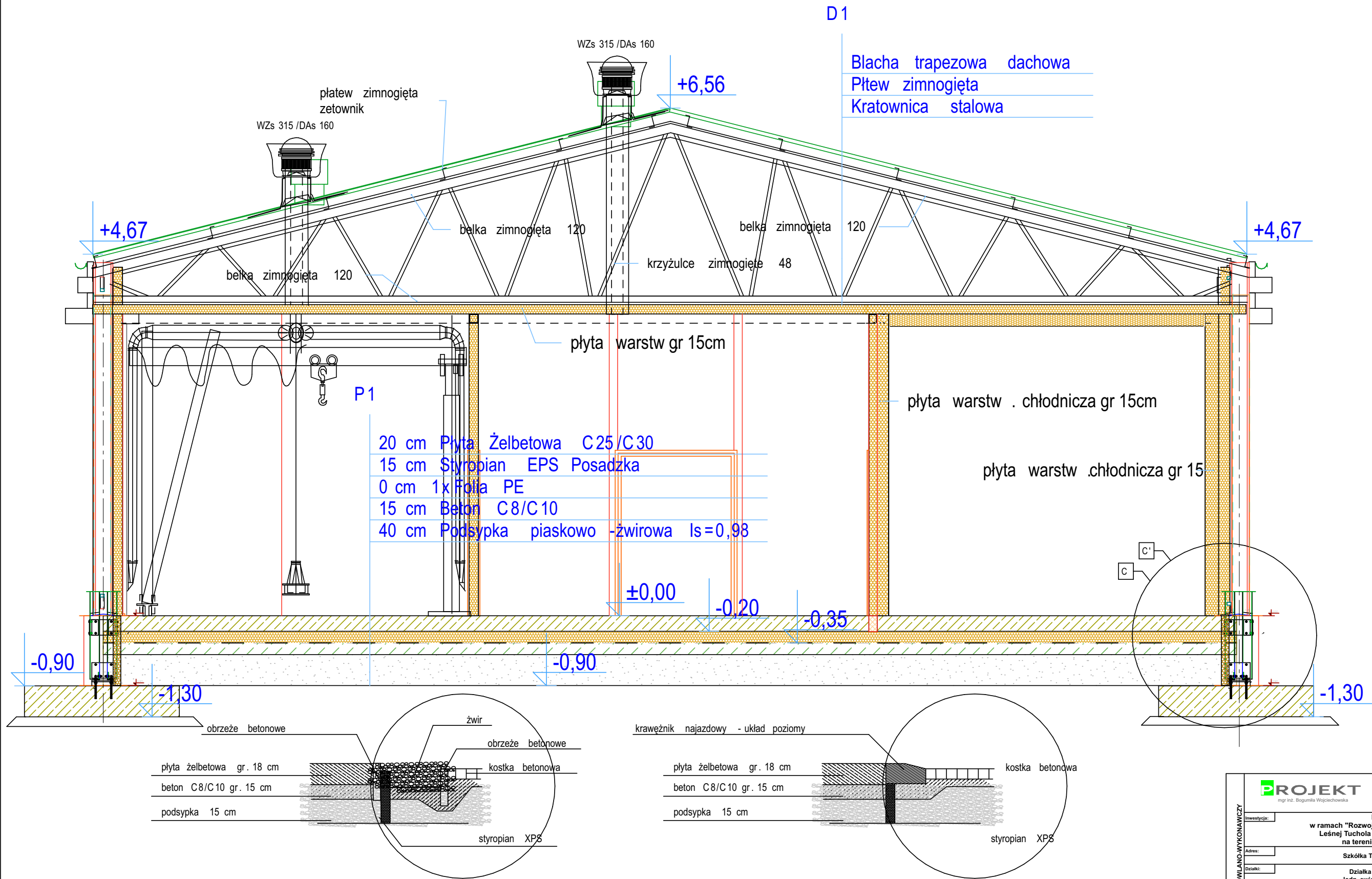
Rzut Parteru



Zestawienie Pomieszczeń		
Nr	Nazwa pomieszczenia	Pow .
0/1	Wiata	265 ,4
0/2	Chłodnia	29 ,1
0/2'	Chłodnia	25 ,1
0/3	Komunikacja	58 ,4
0/4	Produkcja	56 ,9
		434,9 m²

PROJEKT mgr inż. Bopumila Wojciechowski		65-954 Zielona Góra ul. Kamionkowa 1 tel. 068 453 03 86; fax. 068 452 73 23		
Inwestycja: BUDOWA WIATY w ramach "Rozwoju zaplecza szkółkarskiego Szkołki Leśnej Tuchola w Nadleśnictwie Krzystkowice" na terenie szkółki Leśnej Tuchola.				
Adres: Szkołka Tuchola 68-300 Tuchola Żarska				
Działka: Działka nr 560 obręb 0015 Zabłocie Jedn. ewidencyjna 081104_5 gm. Jasień				
Inwestor: NADLEŚNICTWO KRZYSTKOWICE z siedzibą ul. Leśna 1, 66-010 Nowogród Bobrzański		Data: 07.2022	Wersja: 0+0	
Rysunek: Rzut Parteru		Skala: 1:100	Nr rysunku: A1	
Stanowisko:	Imię nazwisko:	Uprawnienia:	Specjalność:	Podpis:
Projektant:	mgr inż. arch. Bartosz Wojciechowski	77/LUOKK/2016	architektura	
Sprawdzający:	mgr inż. arch. Klaudia Gruszecka	LOIA/26/2008/GW	architektura	
Projektant:	mgr inż. Krzysztof Świątek	24/2002/GW	konstr-drogowa	
Sprawdzający:				
Projektant:				
Sprawdzający:				

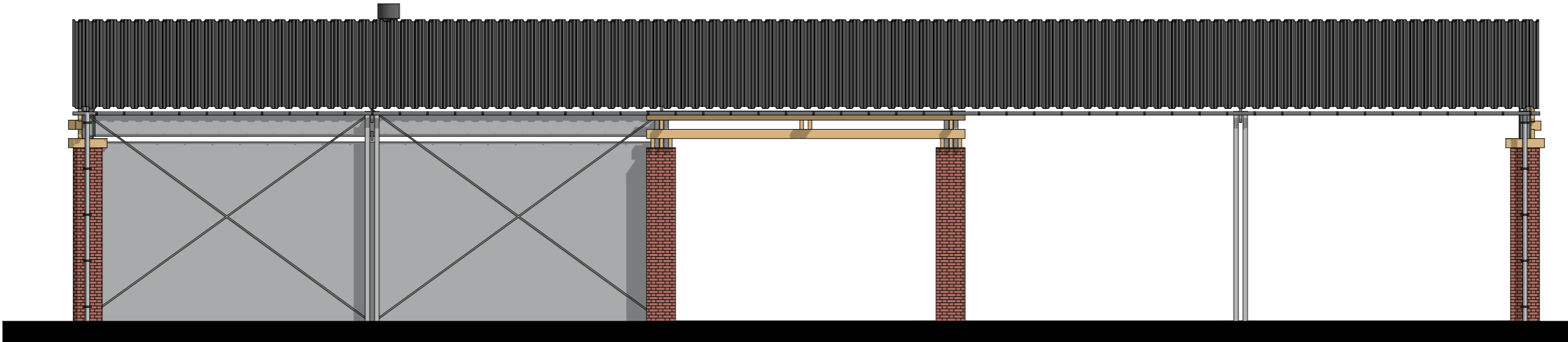
Przekrój A-A



DETAL C'
POŁĄCZENIE POSADZKI WIATY Z NAWIERCHNIĄ

DETAL C
POŁĄCZENIE POSADZKI WIATY Z NAWIERCHNIĄ ZEWNĘTRZNA
PRZY DRZWIACH ORAZ WJAZDACH

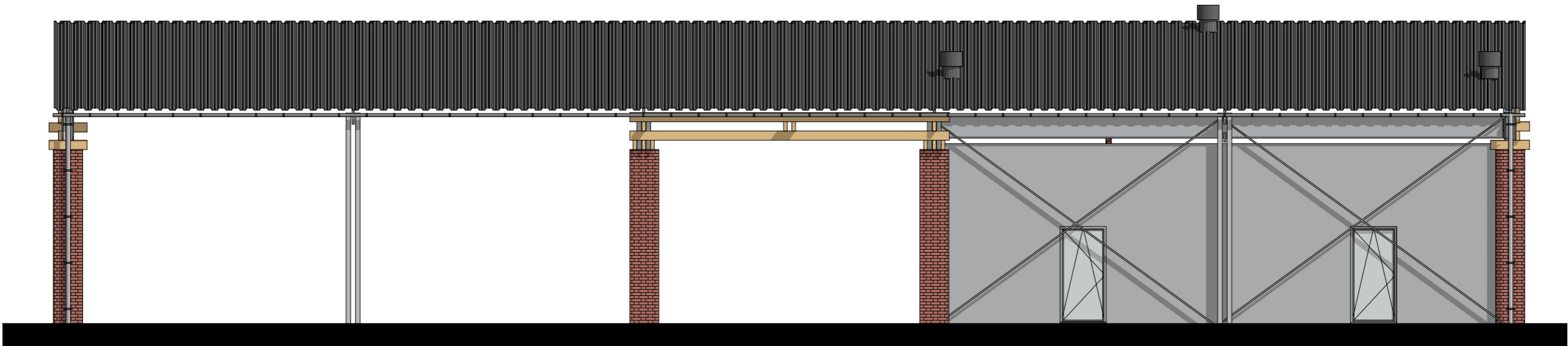
PROJEKT mgr inż. Bogumiła Wojciechowska		65-954 Zielona Góra ul. Kamionkowa 1 tel. 068 453 03 86; fax. 068 452 73 23		
Inwestycja:		BUDOWA WIATY w ramach "Rozwoju zaplecza szkółkarskiego Szkołki Leśnej Tuchola w Nadleśnictwie Krzystkowice" na terenie szkółki Leśnej Tuchola.		
Adres:		Szkółka Tuchola 68-300 Tuchola Żarska		
Działka:		Działka nr 560 obręb 0015 Zabłocie Jedn. ewidencyjna 081104_5 gm. Jasień		
Inwestor:		NADLEŚNICTWO KRZYSTKOWICE z siedzibą ul. Leśna 1, 66-010 Nowogród Bobrzański	Data: 07.2022	Wersja: 0+0
Rysunek:		Przekrój A-A	Skala: 1:50	Nr rysunku: A3
Stanowisko:		mgr inż. arch. Bartosz Wojciechowski	Uprawnienia: 77/LUOKK/2016	Specjalność: architektura
Projektant:		mgr inż. arch. Klaudia Gruszecka	LOIA/26/2008/GW	architektura
Sprawdzający:		mgr inż. Krzysztof Świątek	24/2002/Gw	konstr.-drogowa
Projektant:				
Sprawdzający:				
Projektant:				
Sprawdzający:				



E9

Elewacja Południowa

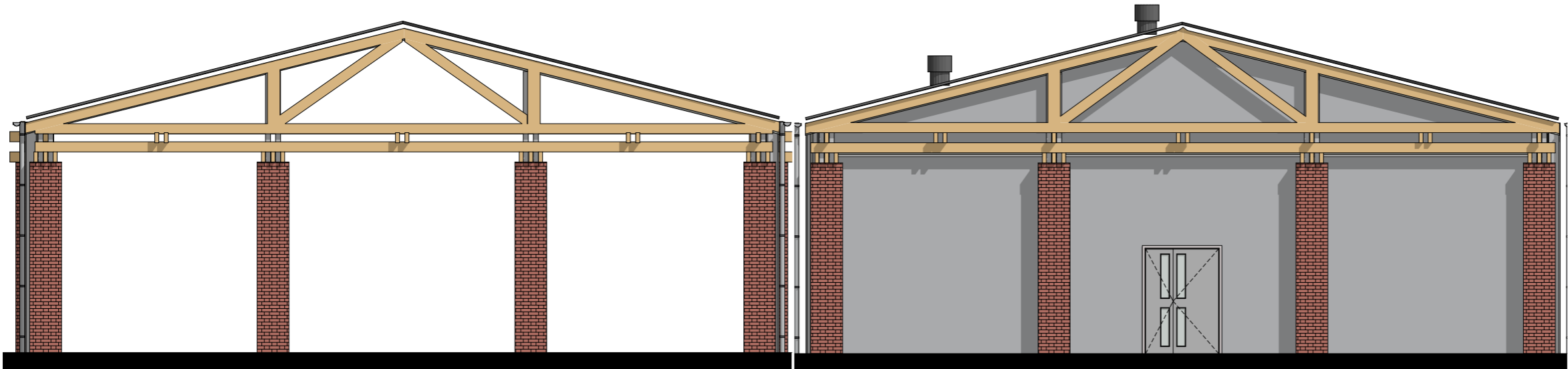
1:100



E12

Elewacja Południowa

1:100



E11

Elewacja Południowa

1:100

E10

Elewacja Południowa

1:100

PROJEKT

mgr inż. Bogumiła Wojciechowska

65-954 Zielona Góra ul. Kamionkowa 1

tel. 068 453 03 86; fax. 068 452 73 23

STADIUM:

PROJEKT

WYKONAWCA:

Investycja:

BUDOWA WIATY

w ramach "Rozwoju zaplecza szkółkarskiego Szkółki Leśnej Tuchola w Nadleśnictwie Krzystkowice" na terenie szkółki Leśnej Tuchola.

Adres:

Szkółka Tuchola 68-300 Tuchola Żarska

Działka:

Działka nr 560 obręb 0015 Zabłocie Jedn. ewidencyjna 081104_5 gm. Jasień

Investor:

NADLEŚNICTWO KRZYSTKOWICE
z siedzibą ul. Leśna 1, 66-010 Nowogród Bobrzański

Rysunek:

Skala:

1:100

Nr rysunku:

A4

Elewacje

Stanowisko:

Imię nazwisko:

Uprawnienia:

Specjalność:

Podpis:

Projektant:

mgr inż. arch. Bartosz Wojciechowski

77/LUOKK/2016

architektura

Sprawdzający:

mgr inż. arch. Klaudia Gruszecka

LOIA/26/2008/GW

architektura

Projektant:

mgr inż. Krzysztof Świętek

24/2002/Gw

konstr.-drogowa

Sprawdzający:

Projektant:

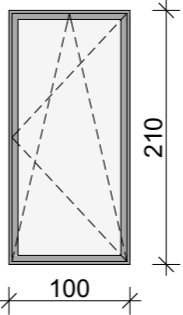
Sprawdzający:

Zestawienie Stolarki Drzwiowej

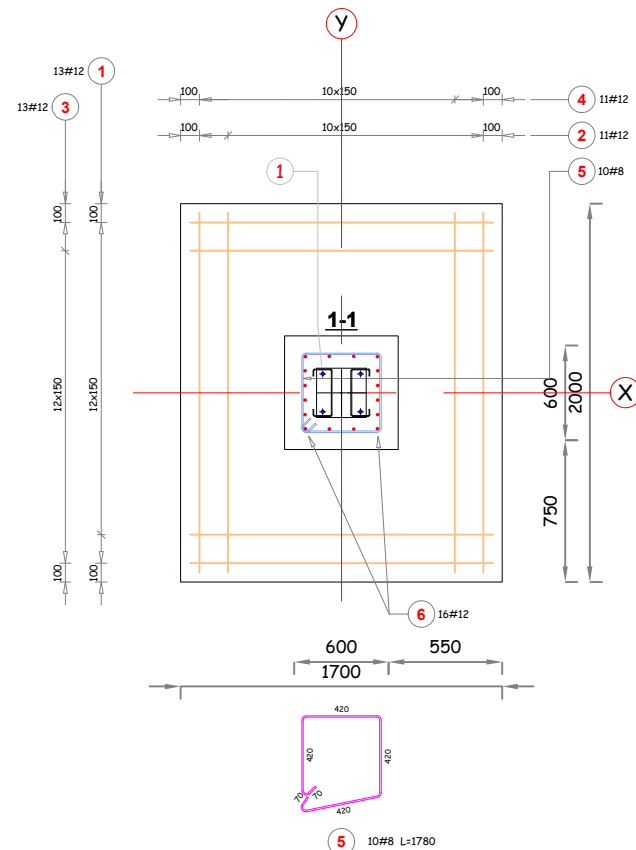
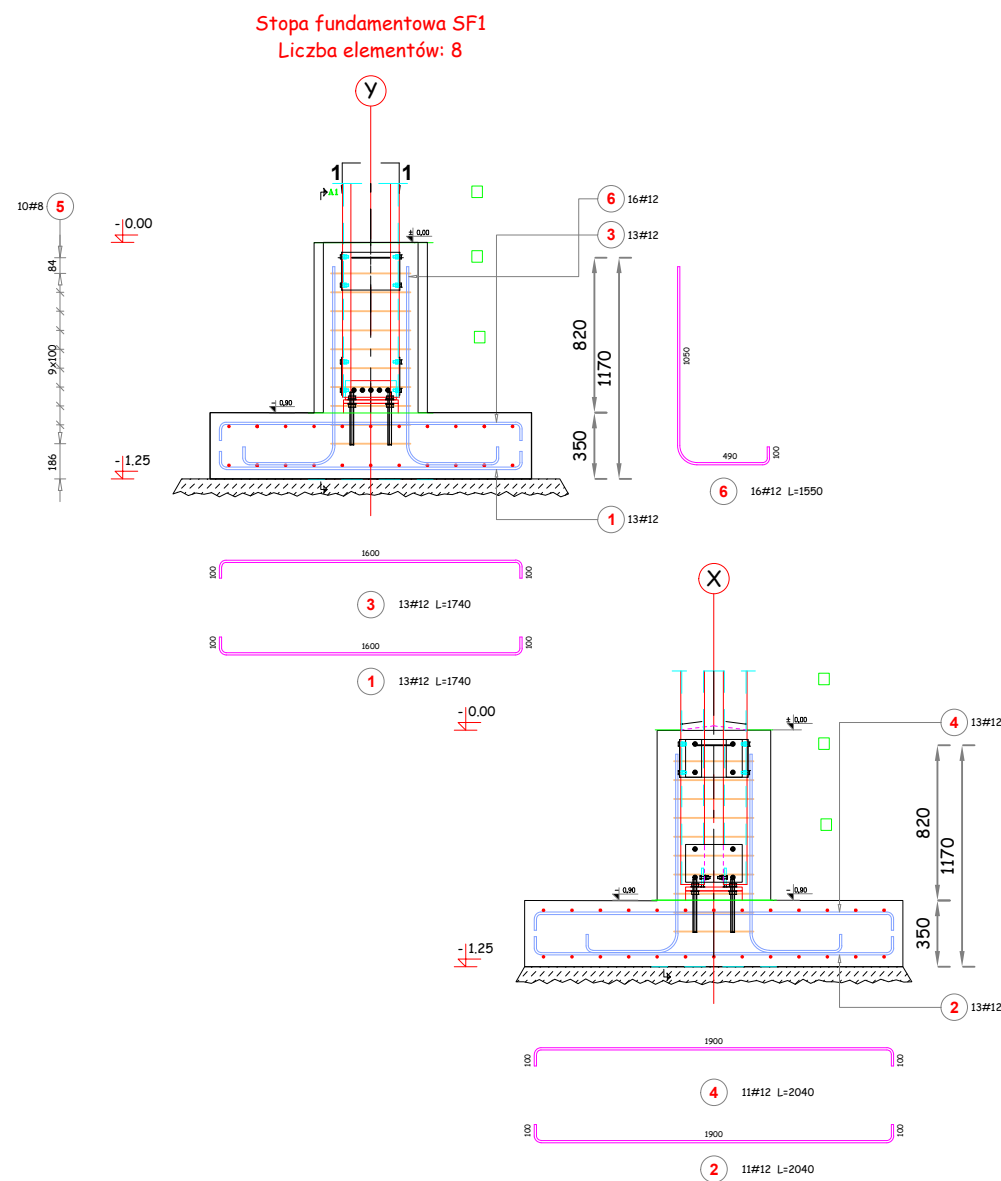
Symbol	DZ1	DZ1	DZ2	DZ3	DZ3
Wymiary zestawu	150×210	150×210	150×210	100×210	100×210
Szerokość skrzydła głównego	90	90	72	90	90
Wymiary skrzydła	144×207	144×207	144×207	94×207	94×207
Ilość	2	1	1	1	1
Rozmieszczenie	L	P	P	L	P
Widok od strony otwarcia					
Odporność ogniowa					
Współczynnik U	nie dotyczy	nie dotyczy	nie dotyczy	drzwi do chłodni	drzwi do chłodni
Materiał Ramy	Stal	Stal	Stal	Stal	Stal
Rama na zewnątrz	RAL 7035	RAL 7035	RAL 7035	RAL 7035	RAL 7035
Rama wewnątrz	RAL 7035	RAL 7035	RAL 7035	RAL 7035	RAL 7035
Szkło	SZYBA FLOAT, 0,7W/(m2*K)	SZYBA FLOAT, 0,7W/(m2*K)	Brak	Brak	Brak
Uwagi	Drzwi zewnętrzne atestowane antywłamaniowe, okucia, zamek atestowany. Drzwi w konstrukcji stalowej obustronne krycie blachą ocynkowaną powlekana.	Drzwi zewnętrzne atestowane antywłamaniowe, okucia, zamek atestowany. Drzwi w konstrukcji stalowej obustronne krycie blachą ocynkowaną powlekana.	Drzwi zewnętrzne atestowane antywłamaniowe, okucia, zamek atestowany. Drzwi w konstrukcji stalowej obustronne krycie blachą ocynkowaną powlekana.	Drzwi do chłodni wraz z wyposażeniem zgodnym z przepisami technicznymi.Drzwi zewnętrzne atestowane antywłamaniowe, okucia, zamek atestowany. Drzwi w konstrukcji stalowejobustronne krycie blachą ocynkowaną powlekana.	Drzwi do chłodni wraz z wyposażeniem zgodnym z przepisami technicznymi.Drzwi zewnętrzne atestowane antywłamaniowe, okucia, zamek atestowany. Drzwi w konstrukcji stalowejobustronne krycie blachą ocynkowaną powlekana.

BUDOWLANO-WYKONAWCZY	PROJEKT	65-954 Zielona Góra ul. Kamionkowa 1 mgr inż. Bogumiła Wojciechowska tel. 068 453 03 86; fax. 068 452 73 23			
		Inwestycja: BUDOWA WIATY w ramach "Rozwoju zaplecza szkółkarskiego Szkółki Leśnej Tuchola w Nadleśnictwie Krzystkowice" na terenie szkółki Leśnej Tuchola.			
		Adres: Szkołka Tuchola 68-300 Tuchola Żarska			
		Działka: Działka nr 560 obręb 0015 Zabłocie Jedn. ewidencyjna 081104_5 gm. Jasień			
		Inwestor: NADLEŚNICTWO KRZYSTKOWICE z siedzibą ul. Leśna 1, 66-010 Nowogród Bobrzański			
	BUDOWLANO-WYKONAWCZY	PROJEKT	Data: 07.2022	Wersja: 0+0	Nr rysunku: A5
			Rysunek: Zestawienie Stolarki Drzwiowej		
			Skala:		
			Stanowisko: Imię nazwisko: Uprawnienia: Specjalność: Podpis:		
			Projektant: mgr inż. arch. Bartosz Wojciechowski 77/LUOKK/2016 architektura		
Sprawdzający: mgr inż. arch. Klaudia Gruszecka LOIA/26/2008/GW architektura					
Projektant: mgr inż. Krzysztof Świętek 24/2002/Gw konstr.-drogowa					
Sprawdzający:					
Projektant:					
Sprawdzający:					


Zestawienie Stolarki Okiennej

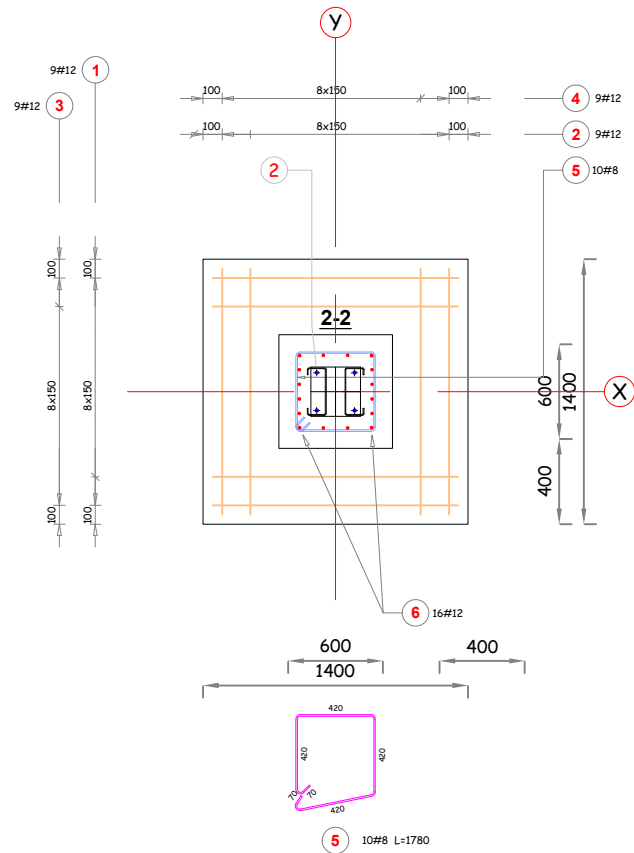
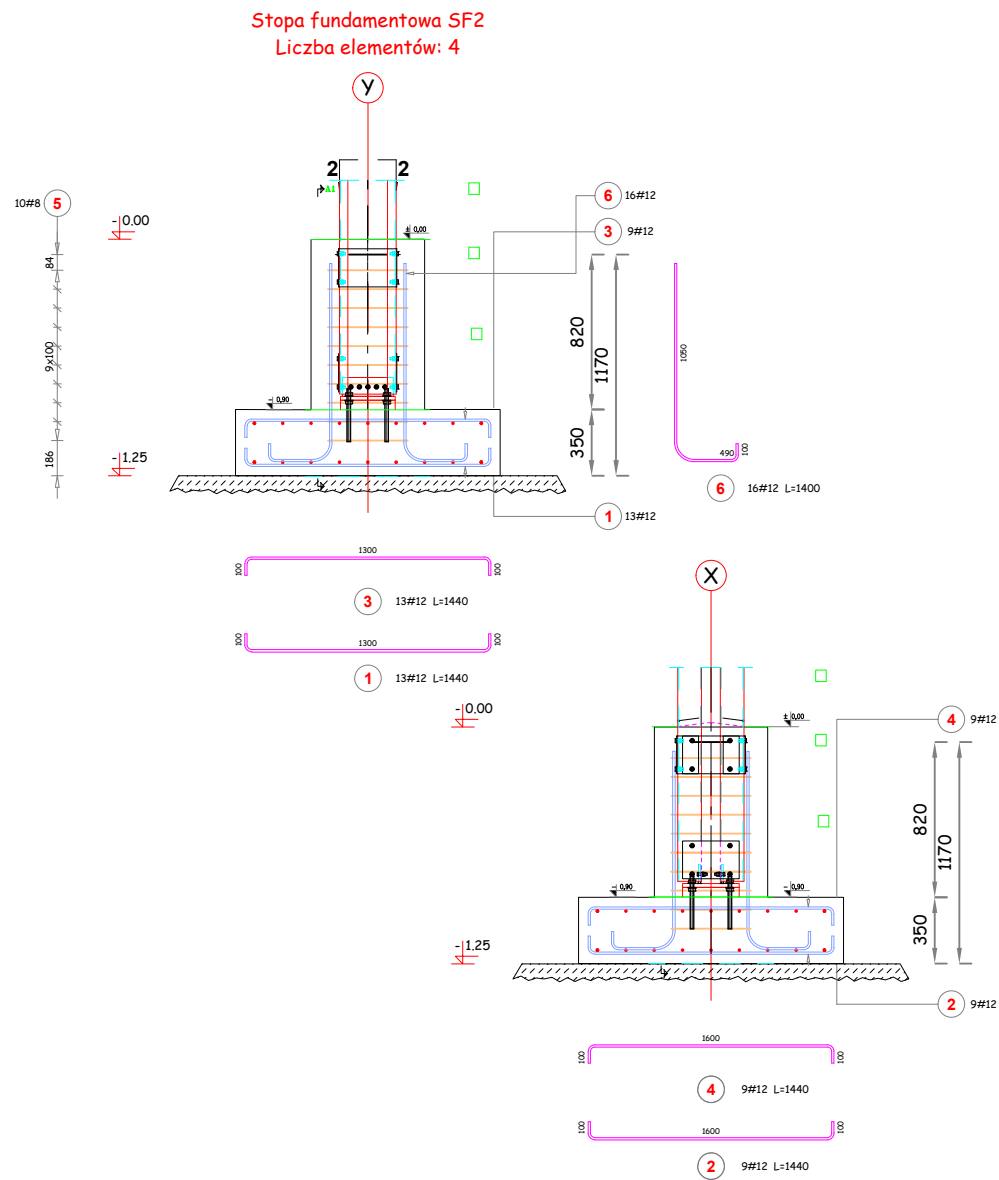
Symbol	O1
Widok od strony otwarcia	
Ilość	2
Orientacja	P
Szer. x Wys.	100×210
Kolor zewnątrz	RAL 7035
Kolor wewnątrz	RAL 7035
Szklenie	SZYBA FLOAT, 0,7W/(m2*K)
Współczynnik U	
Odporność ogniowa	
Materiał Ramy	
Podokiennik	Brak
Parapet	Blacha RAL 7035
Uwagi	Parapet zewnętrzny z blachy stalowej ocynkowanej powlekanej w kolorze RAL 7035

BUDOWLANO-WYKONAWCZY	PROJEKT	65-954 Zielona Góra ul. Kamionkowa 1 mgr inż. Bogumiła Wojciechowska tel. 068 453 03 86; fax. 068 452 73 23									
		Inwestycja: BUDOWA WIATY w ramach "Rozwoju zaplecza szkółkarskiego Szkółki Leśnej Tuchola w Nadleśnictwie Krzystkowice" na terenie szkółki Leśnej Tuchola.									
		Adres: Szkołka Tuchola 68-300 Tuchola Żarska									
		Działka: Działka nr 560 obręb 0015 Zabłocie Jedn. ewidencyjna 081104_5 gm. Jasień									
		Inwestor: NADLEŚNICTWO KRZYSTKOWICE z siedzibą ul. Leśna 1, 66-010 Nowogród Bobrzański									
	BUDOWLANO-WYKONAWCZY	Data: 07.2022		Wersja: 0+0							
		Rysunek: Zestawienie Stolarki Okiennej		Nr rysunku: A6							
		Stanowisko:		Imię nazwisko:		Uprawnienia:		Specjalność:		Podpis:	
		Projektant:		mgr inż. arch. Bartosz Wojciechowski		77/LUOKK/2016		architektura			
		Sprawdzający:		mgr inż. arch. Klaudia Gruszecka		LOIA/26/2008/GW		architektura			
Projektant:		mgr inż. Krzysztof Świętek		24/2002/Gw		konstr.-drogowa					
Sprawdzający:											
Projektant:											
Sprawdzający:											




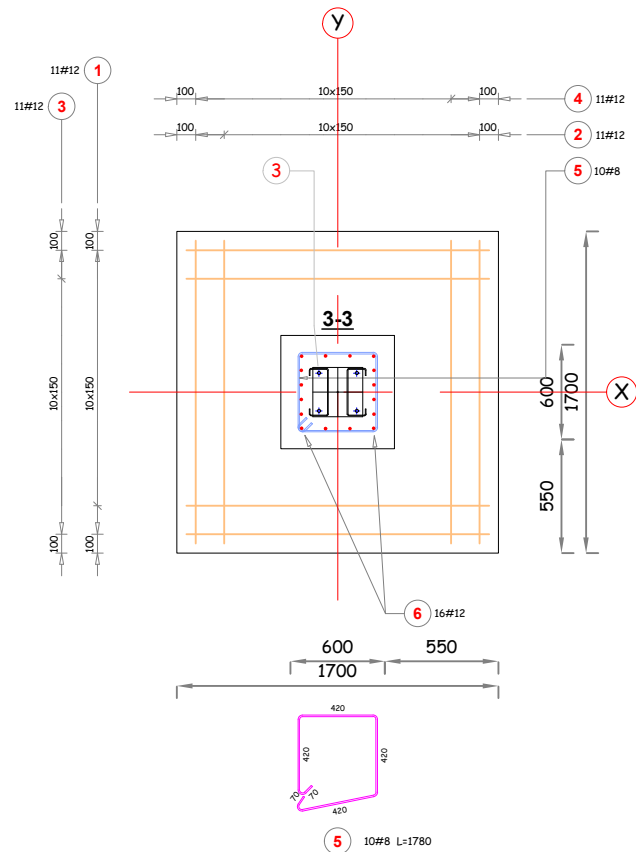
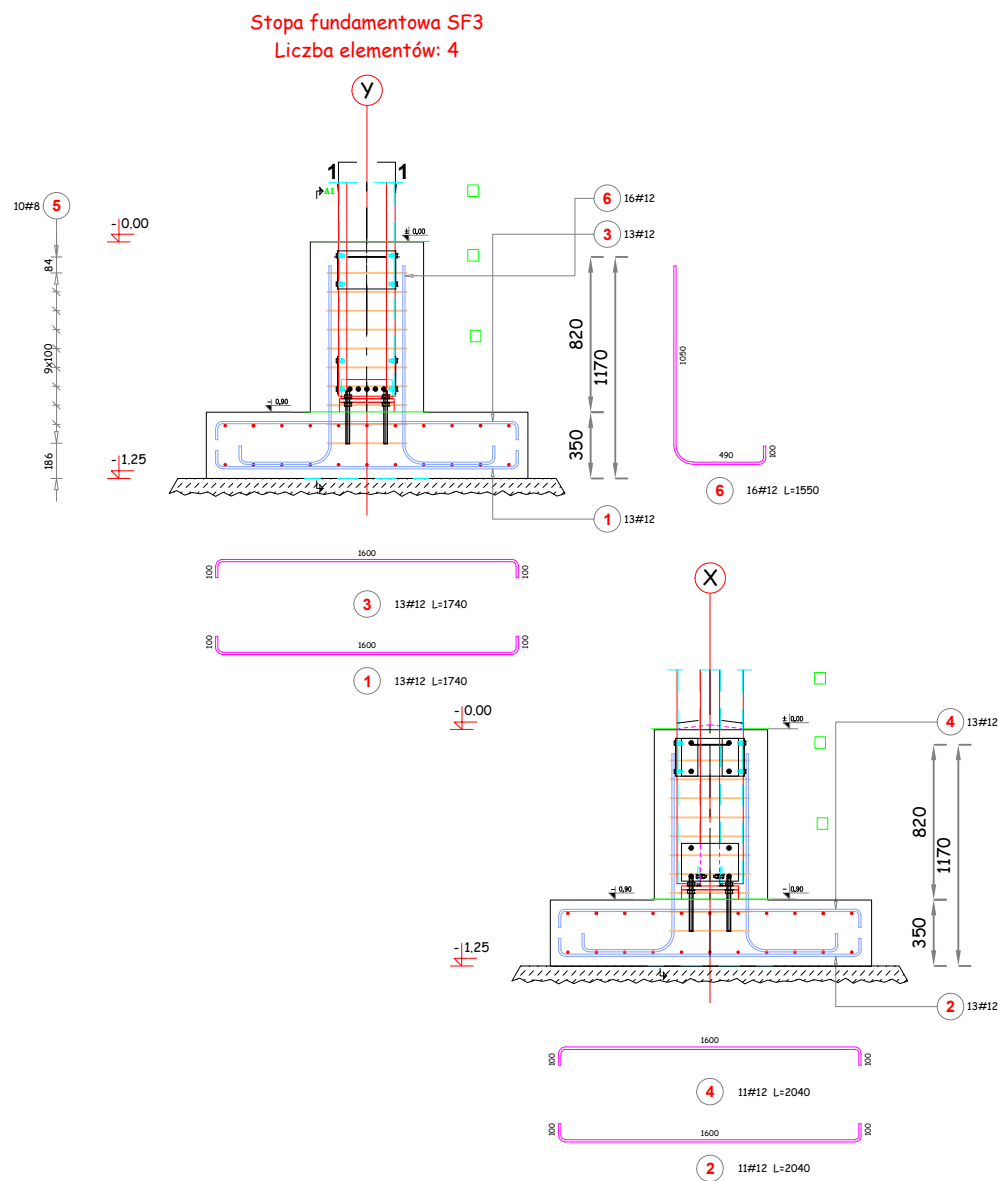
Elementy		Liczba profil		Pozycja	Profil	Materiał	Długość (mm)	Długość całkowita (m)	Masa (kg)	Masa ogólna (kg)
Nazwa	Liczba	w elemencie	ogółem							
Stopa fundamentowa	8	13	130	1	Pręt Ø12	A-IIIN	1740	181,0	159,2	843,5
		11	130	2	Pręt Ø12	A-IIIN	2040	179,5	158,0	
		13	130	3	Pręt Ø12	A-IIIN	1740	181,0	159,2	
		11	130	4	Pręt Ø12	A-IIIN	2040	179,5	158,0	
		10	100	5	Pręt Ø8	A-IIIN	1780	142,4	57,0	
		16	160	6	Pręt Ø12	A-IIIN	1550	172,8	152,1	

Stadium: PROJEKT TECHNICZNO-WYKONAWCZY			65-954 Zielona Góra ul.Kamionkowa 1 tel.068 453 03 86 fax.068 452 73 23			
	Inwestycja:		Budowa wiaty na terenie Szkołki Tuchola Nadleśnictwa Krzystkowice			
	Adres:		68-300 Tuchola Żarska - Szkołka Leśna			
	Działka:		Działka nr 560 obręb 0015 ZABŁOCIE Jedn. ewidencyjna 081104_5. gm JASIEŃ			
	Inwestor:		66-010 NOWOGROD BOBRZAŃSKI ul. Leśna 1			
	Rysunek:		STOPA SF1			
			1:40	k2		
Stanowisko:		Imię i nazwisko:		Uprawnienia:	Specjalność	Podpis:
Projektant :		mgr inż. arch. Bartosz Wojciechowski		77/LUOKK/2016	architektoniczna	
Sprawdzający :					architektoniczna	
Projektant :		mgr inż. Krzysztof Świątek		24/2002/Gw	konstr.-drogowa	
Sprawdzający :					konstr.-drogowa	




Elementy		Liczba profili		Pozycja	Profil	Materiał	Długość (mm)	Długość całkowita (m)	Masa (kg)	Masa ogólna (kg)
Nazwa	Liczba	w elemencie	ogółem							
Stopa fundamentowa	4	9	130	1	Pręt Ø12	A-IIIIN	1440	51,8	45,6	298,3
		9	130	2	Pręt Ø12	A-IIIIN	1440	51,8	45,6	
		9	130	3	Pręt Ø12	A-IIIIN	1440	51,8	45,6	
		9	130	4	Pręt Ø12	A-IIIIN	1440	51,8	45,6	
		10	100	5	Pręt Ø8	A-IIIIN	1780	142,4	57,0	
		16	160	6	Pręt Ø12	A-IIIIN	1550	172,8	152,1	

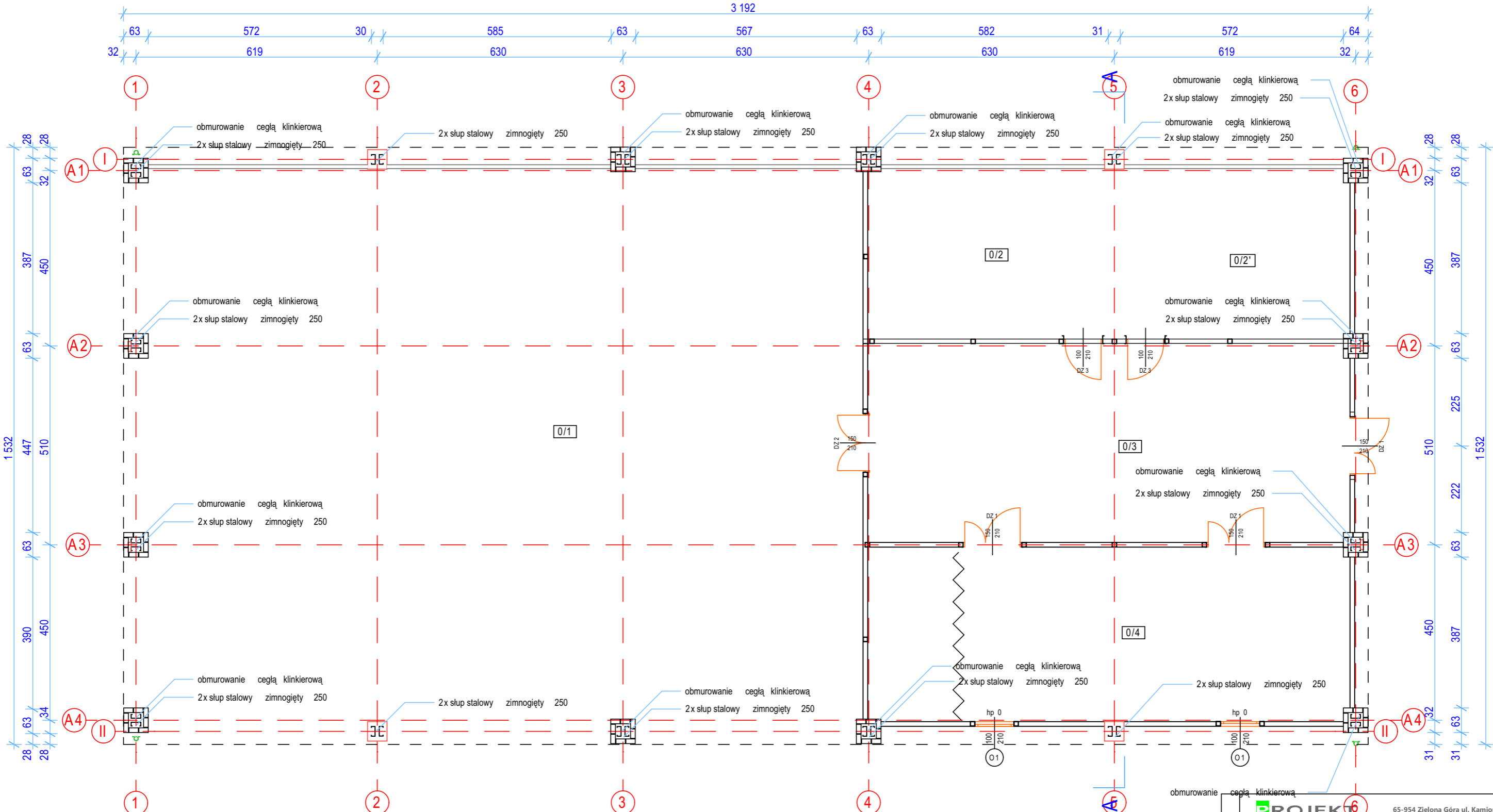
Stadium: PROJEKT TECHNICZNO-WYKONWCZY			65-954 Zielona Góra ul.Kamionkowa 1 tel.068 453 03 86 fax.068 452 73 23		
	Inwestycja: Budowa wiaty na terenie Szkołki Tuchola Nadleśnictwa Krzystkowice				
	Adres: 68-300 Tuchola Żarska - Szkołka Leśna				
	Działki: Działka nr 560 obręb 0015 ZABŁOCIE Jedn. ewidencyjna 081104_5. gm JASIEŃ				
	Inwestor: 66-010 NOWOGROD BOBRZAŃSKI ul. Leśna 1		Data: 08.08.2022r	Wersja: 0+0	
	Rysunek: STOPA SF2		Skala: 1:40	Nr rysunku: k3	
	Stanowisko:		Imię i nazwisko:	Uprawnienia:	Specjalność
	Projektant:		mgr inż. arch. Bartosz Wojciechowski	77/LUOKK/2016	architektoniczna
	Sprawdzający:				architektoniczna
	Projektant:		mgr inż. Krzysztof Świątek	24/2002/Gw	konstr.-drogowa
Sprawdzający:				konstr.-drogowa	




Elementy		Liczba profili		Pozycja	Profil	Materiał	Długość (mm)	Długość całkowita (mm)	Masa (kg)	Masa ogólna (kg)
Nazwa	Liczba	w elemencie	ogółem							
Stopa fundamentowa	4	11	130	1	Pręt Ø12	A-IIIN	1740	76,6	67,4	385,3
		11	130	2	Pręt Ø12	A-IIIN	1740	76,6	67,4	
		11	130	3	Pręt Ø12	A-IIIN	1740	76,6	67,4	
		11	130	4	Pręt Ø12	A-IIIN	1740	76,6	67,4	
		10	100	5	Pręt Ø8	A-IIIN	1780	142,4	57,0	
		16	160	6	Pręt Ø12	A-IIIN	1550	172,8	152,1	

Stadium: PROJEKT TECHNICZNO-WYKONAWCZY			65-954 Zielona Góra ul.Kamionkowa 1 tel.068 453 03 86 fax.068 452 73 23	
	Inwestycja:		Budowa wiaty na terenie Szkółki Tuchola Nadleśnictwa Krzystkowice	
	Adres:		68-300 Tuchola Żarska - Szkółka Leśna	
	Działki:		Działka nr 560 obręb 0015 ZABŁOCIE Jedn. ewidencyjna 081104_5. gm JASIEŃ	
	Inwestor:		66-010 NOWOGROD BOBRZAŃSKI ul. Leśna 1	
	Rysunek:		STOPA SF3	
			1:40	k4
Stanowisko:		Imię i nazwisko:	Uprawnienia:	Specjalność
Projektant :		mgr inż. arch. Bartosz Wojciechowski	77/LUOKK/2016	architektoniczna
Sprawdzający :				architektoniczna
Projektant :		mgr inż. Krzysztof Świątek	24/2002/Gw	konstr.-drogowa
Sprawdzający :				konstr.-drogowa

Rzut - konstrukcja

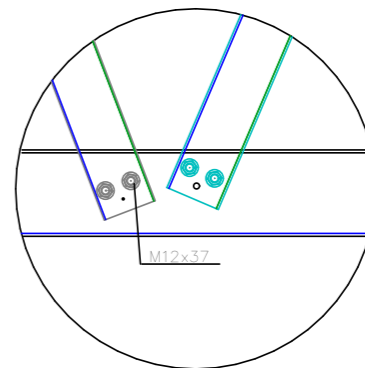
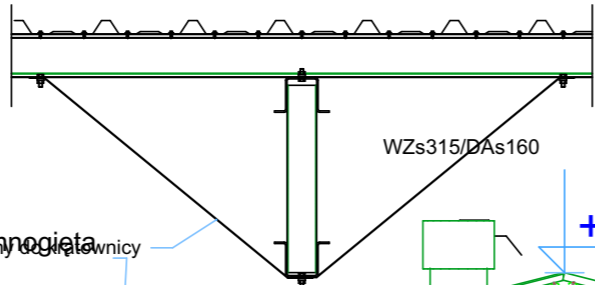
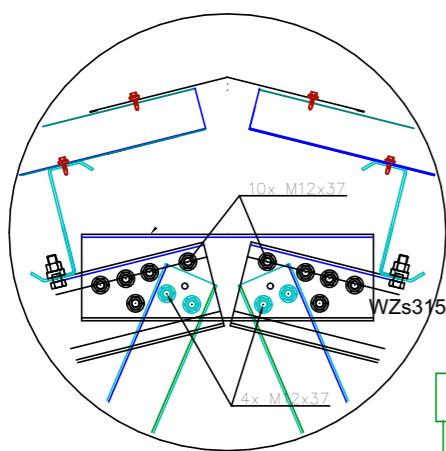


NAZWA	Szer.	Typ	Ilość	Di.	Wys.	Przekrój	l m ² 0	NAZWA	Szer.	Typ	Ilość	Di.	Wys.	Przekrój	l m ² 0
	mm		---	---	---	śr. kg/1mb	0n		mm		---	---	---	śr. kg/1mb	0n
PAS DOLNY	11	Belka	4	1492	---	63		STUP CEOWNIK	10	Stup	63	---	397		3
PAS GÓRNY	11	Belka	12	768	---			STUP CEOWNIK	10	Stup	1	---	437		
				151,8	mb	12	0D0C0E0	STUP CEOWNIK	10	Stup	1	---	452		
9[YI Yw000U[9/	11	Belka	4	212	---			STUP CEOWNIK	10	Stup	1	---	449		
BELKA KRZYZULEC	11	Belka	4	232	---			STUP CEOWNIK	10	Stup	1	---	438		
BELKA KRZYZULEC	11	Belka	8	118	---			STUP CEOWNIK	10	Stup	1	---	452		
BELKA KRZYZULEC	11	Belka	8	97	---			STUP CEOWNIK	10	Stup	8	---	556		
BELKA KRZYZULEC	11	Belka	8	72	---			STUP CEOWNIK	10	Stup	18	---	456		
BELKA KRZYZULEC	11	Belka	8	163	---							mb	152,81	32	0D0E0E0
BELKA KRZYZULEC	11	Belka	8	144	---			1 h 5 Yhb[0wÜY/ W	12	Stup	1	---	402		
BELKA KRZYZULEC	11	Belka	8	189	---			PODKONSTRUKCJA	12	Stup	2	---	389		
BELKA KRZYZULEC	11	Belka	8	140	---			PODKONSTRUKCJA	12	Stup	2	---	413		
BELKA KRZYZULEC	11	Belka	8	116	---			PODKONSTRUKCJA	12	Stup	2	---	412		
BELKA KRZYZULEC	11	Belka	8	91	---			PODKONSTRUKCJA	12	Stup	13	---	365		
				108,2	mb	4,8	0C0E0E0D	PODKONSTRUKCJA	12	Oczep		---	7900		
1 ! 09i	10	Belka	2	3152	---										
PLATEW	10	Belka	10	3152	---										
				378,2	mb	8,0	0C0C0D0E0					mb	154,75	12	0D0D0E0
														w 000	0C0C0C0E0
														Łącz/stęż.	4285,91
														Ogółem	16400,00

618 57	 PROJEKT mgr inż. Bogumiła Wojciechowska		65-954 Zielona Góra ul. Kamionkowa 1 tel. 608 453 03 86; fax. 068 452 73 23		
	Inwestycja:		32 BUDOWA WIATY w ramach "Rozwoju zaplecza szkolokarskiego Szkoły Leśnej Tuchola w Nadleśnictwie Krzystkowice" na terenie szkółki Leśnej Tuchola.		
Adres:		Szkołka Tuchola 68-300 Tuchola Zarska			
Działka:		Działka nr 560 obręb 0015 Zabłocie Jedn. ewidencyjna 081104_5 gm. Jasień			
Inwestor:		NADLEŚNICTWO KRZYSTKOWICE z siedzibą ul. Leśna 1, 66-010 Nowogród Bobrzański		Data: 07. 2022	
Rysunek:		Rzut - konstrukcja		Wersja: 0+0 Nr rysunku:	
				1:100	
				K5	
Stadium PROJEKT BUDOWLANO-WYKONAWCZY	Stanowisko:		Uprawnienia:	Specjalność	Podpis:
	Projektant: mgr inż. arch. Bartosz Wojciechowski		77/LUOKK/2016	architektura	
	Sprawdzający: mgr inż. arch. Klaudia Gruszecka		LOIA/28/2008/GW	architektura	
	Projektant: mgr inż. Krzysztof Świętek		24/2002/Gw	konstr.-drogowa	
	Sprawdzający:				
Projektant:					
Sprawdzający:					

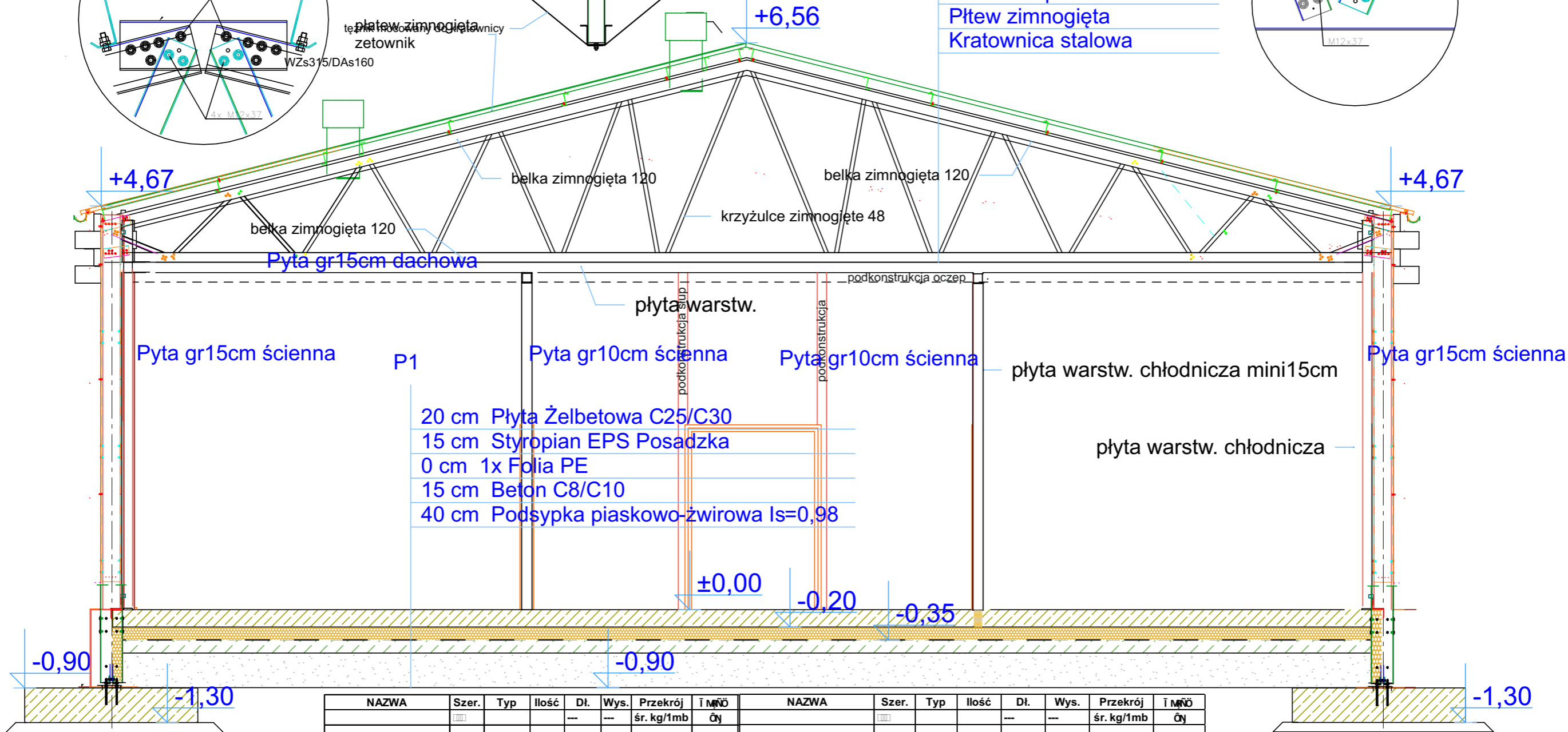
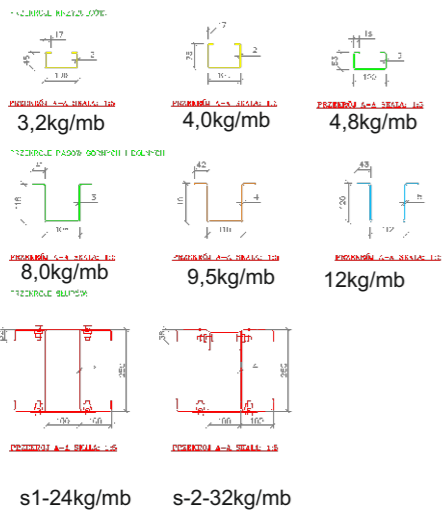
SZCZEGÓŁ A SKALA: 1:5

SZCZEGÓŁ TEŻNIKÓW KRATOWNICY

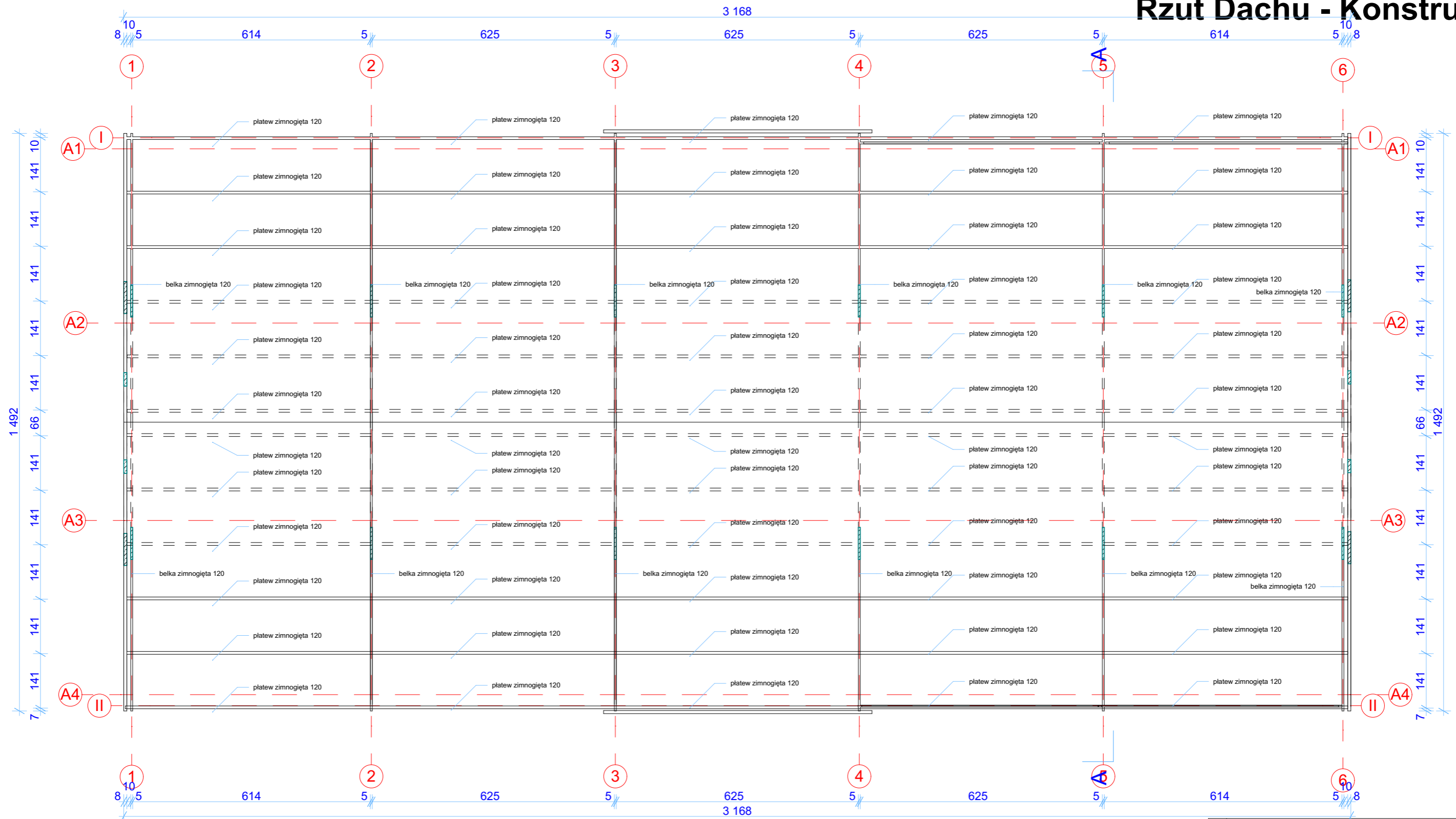


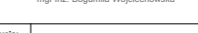
D1

Blacha trapezowa dachowa
Płetw zimnogięta
Kratownica stalowa

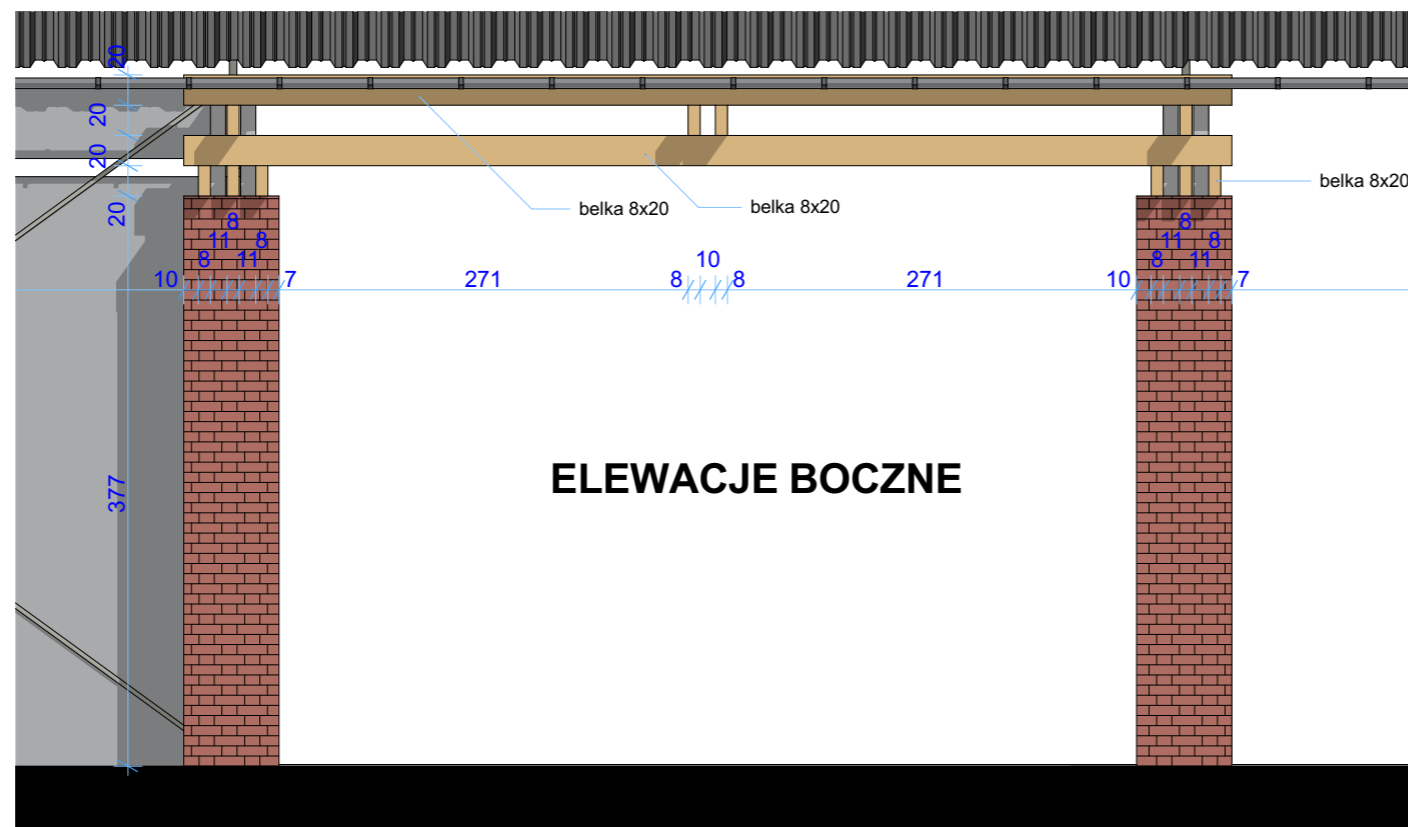
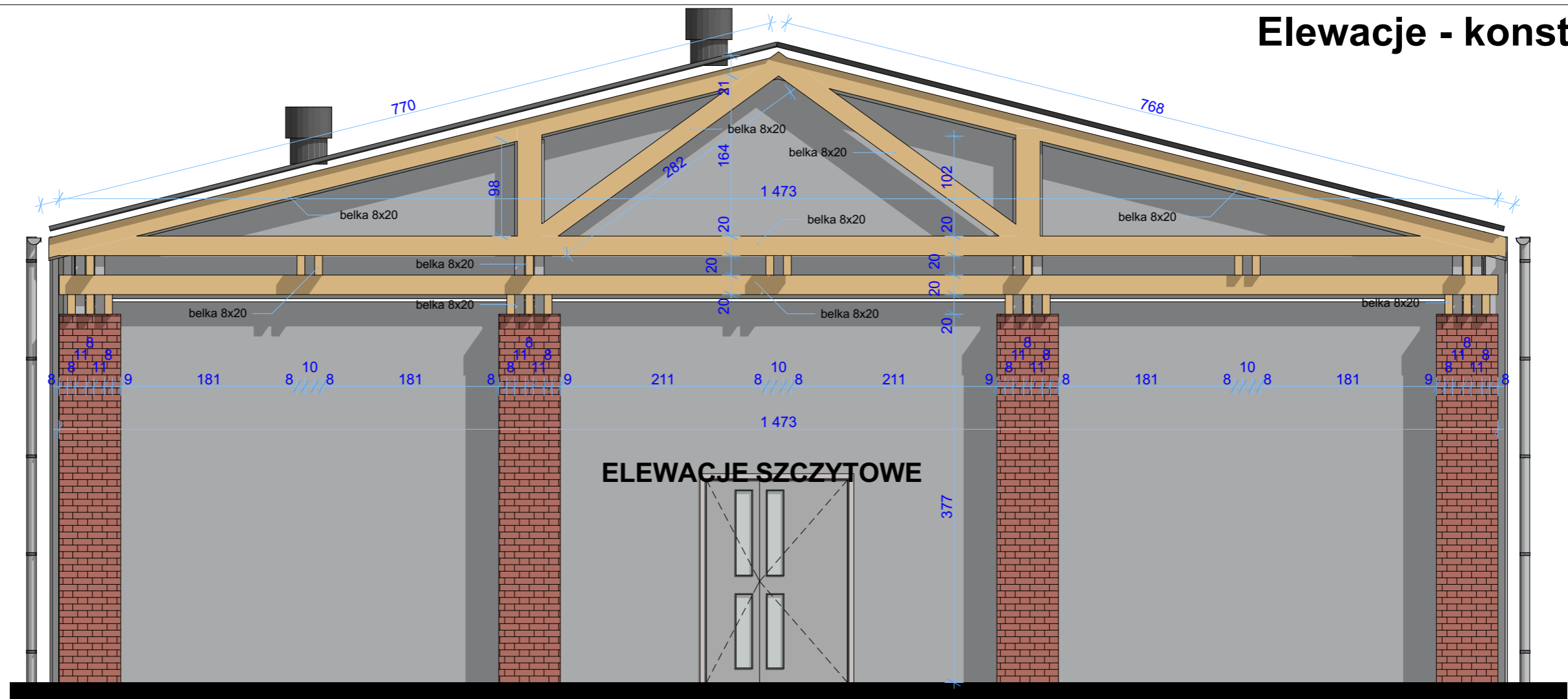
[illegible]


Rzut Dachy - Konstrukcja



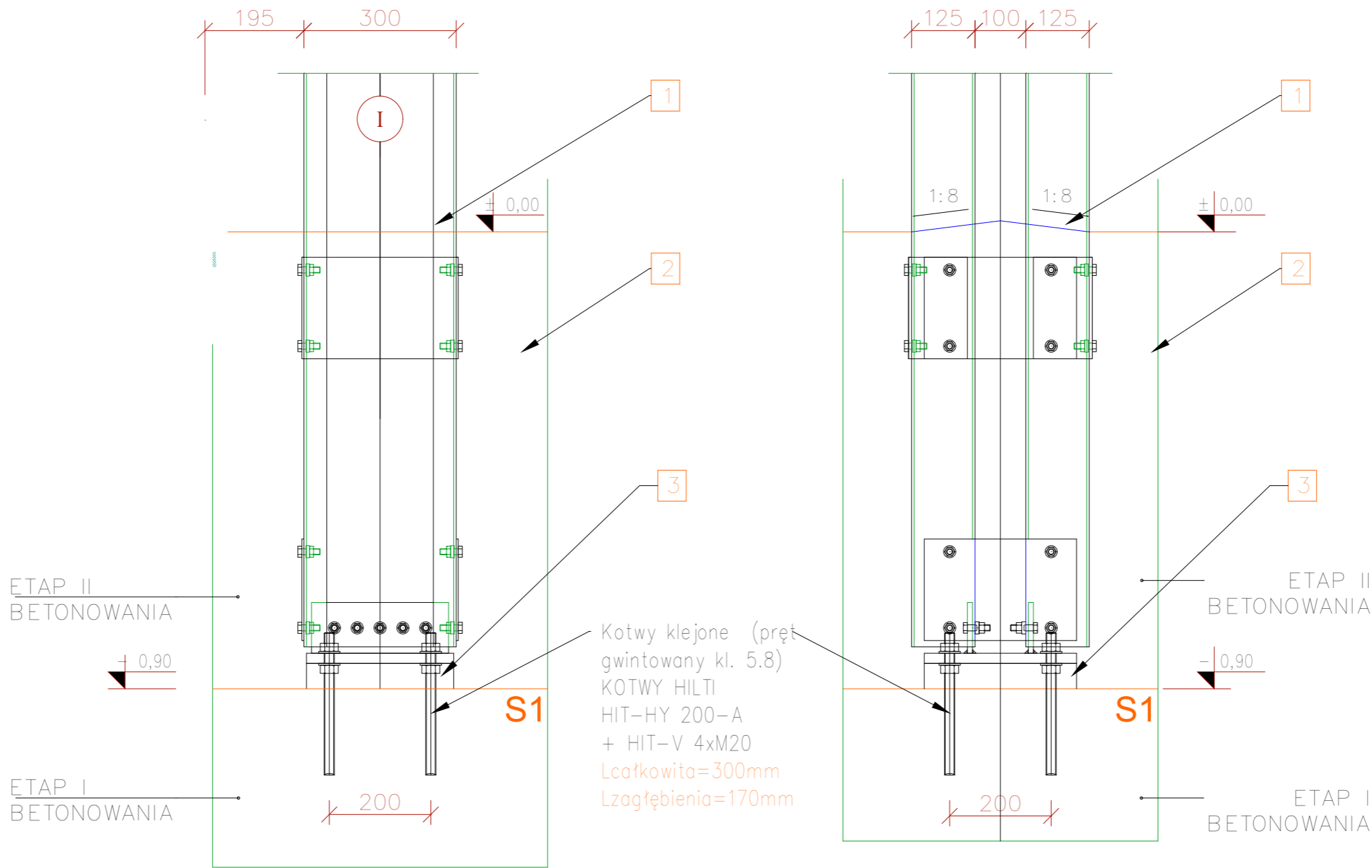
Stanowisko	PROJEKT		65-954 Zielona Góra ul. Kamionkowa 1 tel. 068 453 03 86; fax. 068 452 73 23			
		Inwestycja:	BUDOWA WYATY w ramach "Rozwoju zaplecza szkółkarskiego Szkółki Leśnej Tuchola w Nadleśnictwie Krzystkowice" na terenie szkółki Leśnej Tuchola. Szkółka Tuchola 68-300 Tuchola Żarska Działka nr 560 obręb 0015 Zabłocie Jedn. ewidencyjna 081104, 5 gm. Jasień			
		Adres:				
		Działka:				
		Inwestor:				
		NADLEŚNICTWO KRZYSTKOWICE z siedzibą ul. Leśna 1, 66-010 Nowogród Bobrzański	Data: 07.2022	Wersja: 0+0		
		Rysunek:	Skala:	Nr rysunku:		
		Rzut Dachy - Konstrukcja	1:100	K7		
		Stanowisko:	Imię nazwisko:	Uprawnienia:	Specjalność:	Podpis:
		Projektant:	mgr inż. arch. Bartosz Wojciechowski	77/LUOKKK/2016	architektura	
		Sprawdzający:	mgr inż. arch. Klaudia Gruszecka	LOIA/26/2008/GW	architektura	
		Projektant:	mgr inż. Krzysztof Świątek	24/2002/Gw	konstr.-droga	
		Sprawdzający:				
		Projektant:				
		Sprawdzający:				

Elewacje - konstrukcja



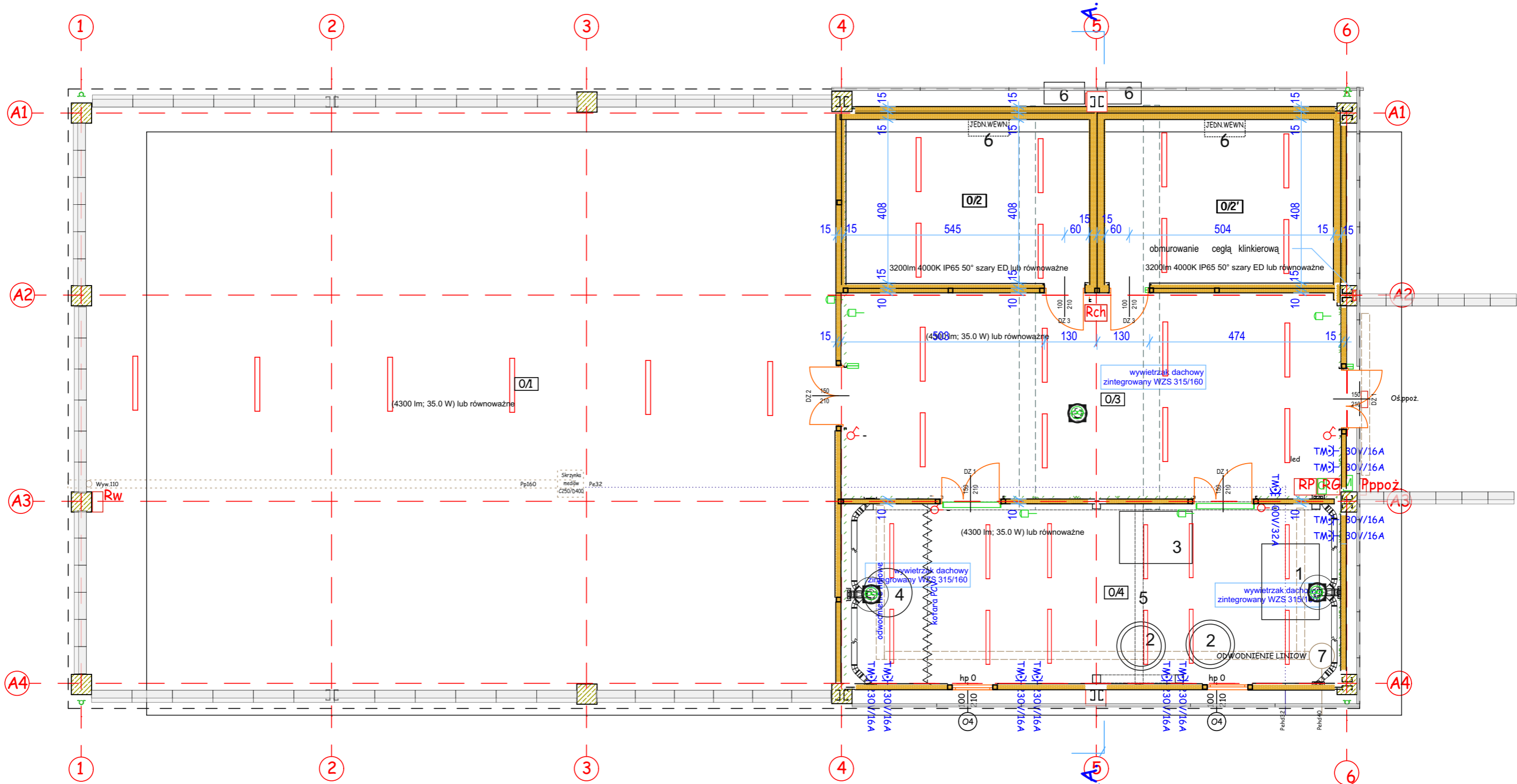
Strona: PROJEKT BUDOWLANO-WYKONAWCZY			65-954 Zielona Góra ul. Kamionkowa 1 tel. 068 453 03 86; fax. 068 452 73 23			
	Inwestycja:		BUDOWA WIATY w ramach "Rozwoju zaplecza szkółkarskiego Szkołki Leśnej Tuchola w Nadleśnictwie Krzystkowice" na terenie szkółki Leśnej Tuchola.			
	Adres:		Szkołka Tuchola 68-300 Tuchola Żarska			
	Dotyczy:		Działka nr 560 obręb 0015 Zabłocie Jedn. ewidencyjna 081104_5 gm. Jasień			
	Inwestor:		NADLEŚNICTWO KRZYSTKOWICE z siedzibą ul. Leśna 1, 66-010 Nowogród Bobrzański	Data: 07.2022	Wersja: 0+0	
	Rysownik:		Elewacje - konstrukcja <div style="text-align: right;"> 1:50 </div>	Skala:	Nr rysunku:	
				K8		
	Stanowisko:		Imię nazwisko:	Uprawnienia:	Specjalność:	Podpis:
	Projektant:		mgr inż. arch. Bartosz Wojciechowski	77/LUOKK/2016	architektura	
Sprawdzający:		mgr inż. arch. Klaudia Gruszecka	LOIA/26/2008/GW	architektura		
Projektant:		mgr inż. Krzysztof Świętek	24/2002/Gw	konstr.-drogowa		
Sprawdzający:						
Projektant:						
Sprawdzający:						

SZCZEGÓŁ ZABETONOWANIA SŁUPA



PROJEKT <small>mgr inż. Bogumiła Wojciechowska</small>		65-954 Zielona Góra ul. Kamionkowa 1 tel. 068 453 03 86; fax. 068 452 73 23		
Budynek PROJEKT BUDOWLANO-WYKONAWCZY	Inwestycja:	BUDOWA WIATY w ramach "Rozwoju zaplecza szkolnarskiego Szkołki Leśnej Tuchola w Nadleśnictwie Krzystkowice" na terenie szkoły Leśnej Tuchola.		
	Adres:	Szkołka Tuchola 68-300 Tuchola Żarska		
	Działka:	Działka nr 560 obręb 0015 Zabłocie Jedn. ewidencyjna 081104_5 gm. Jasień		
	Inwestor:	NADLEŚNICTWO KRZYSTKOWICE z siedzibą ul. Leśna 1, 66-010 Nowogród Bobrzański	Data: 07.2022	Wersja: 0+0
	Rysunek:	Fundament - detal		
Nr rysunku:				K9
Stanowisko:	Imię nazwisko:	Uprawnienia:	Specjalność	Podpis:
Projektant:	mgr inż. arch. Bartosz Wojciechowski	77/LUOKK/2016	architektura	
Sprawdzający:	mgr inż. arch. Klaudia Gruszecka	LOIA/26/2008/GW	architektura	
Projektant:	mgr inż. Krzysztof Świętek	24/2002/Gw	konstr.-drogowa	
Sprawdzający:				
Projektant:				
Sprawdzający:				

RZUT PARTERU



- LEGENDA :
- 1 - Wanna do kąpiel
 - 2 - Kotły elektryczne
 - 3 - Suszarka powierzchniowa
 - 4 - Zaprawiarka
 - 5 - Suwnica z wciągarką
 - 6 - Jedn.zew.chłodni
 - 7 - Mikro pompownia 1l/s

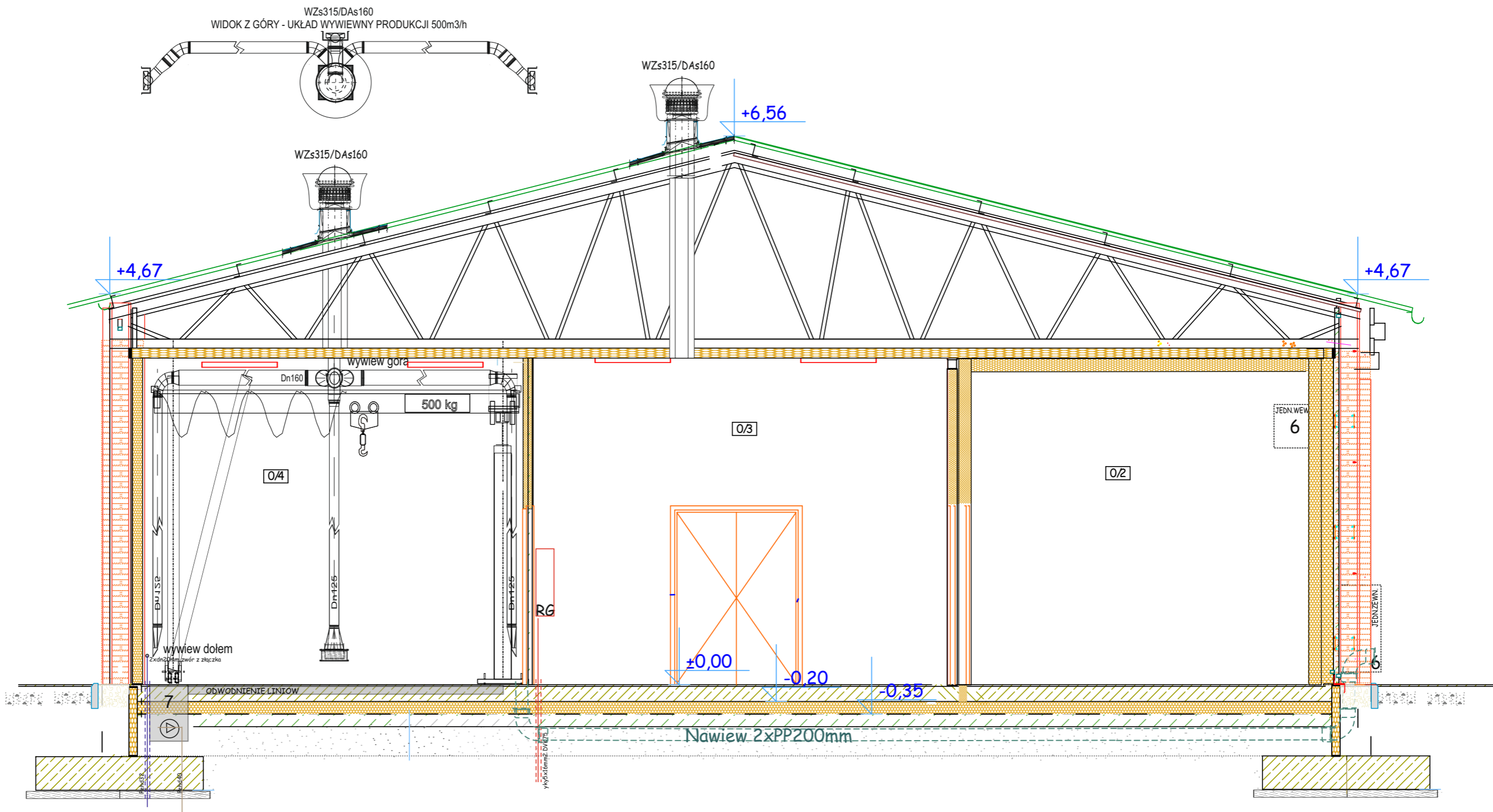
- wentylator sterowny, rekuperator, wywiewnik
- kurtyny powietrzne 400V 1.0 kW
- centralka alarmowa
- manipulator alarmowy
- czujka ruchu
- kontrakton

INSTALACJE ODBIORCZE
UKŁAD SIECIOWY TN-C-S
OCHRONA OD PORAŻEN
SAMOCZYNNY WYŁĄCZENIE ZASILANIA

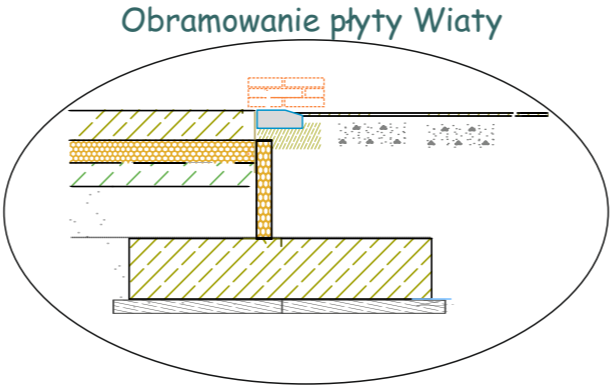
Zestawienie Pomieszczeń		
Nr	Nazwa pomieszczenia	Pow.
01	Część otwarta	2654
0/2	Chłodnia	29,1
0/2'	Chłodnia	25,1
0/3	Komunikacja	58,4
0/4	Produkcja	56,9
		4349 m²

PROJEKT mgr inż. Bogumiła Wojciechowska		65-954 Zielona Góra ul. Kamionkowa 1 tel. 068 453 03 86; fax. 068 452 73 23	
BUDOWA WIATY w ramach "Rozwoju zaplecza szkółkarskiego Szkoły Leśnej Tuchola w Nadleśnictwie Krzystkowice" na terenie szkółki Leśnej Tuchola			
Adres: Szkoła Tuchola 68-300 Tuchola Żarska			
Działka nr 560 obręb 0015 Zabłocie Jedn. ewidencyjna 0811045 gm. Jasień			
Inwestor: NADLEŚNICTWO KRZYSTKOWICE z siedzibą ul. Leśna 1, 66-010 Nowogród Bobrzański		Data: 08.08.2022r.	Wersja: 0-0
Dysponent: RZUT INSTALACJE		Skala: 1:100	Nr rysunku: I1
Stanowisko:	Imię nazwisko	Uprawnienia:	Specjalność
Projektant:	mgr inż. arch. Bartosz Wojciechowski	77/LUOKK/2016	architektura
Sprawdzający:			
Projektant:			
Sprawdzający:			
Projektant:	mgr inż. Piotr Wojciechowski	LBS/0064/POOS/11	instalacje
Sprawdzający:			

PRZEKRÓJ A - A



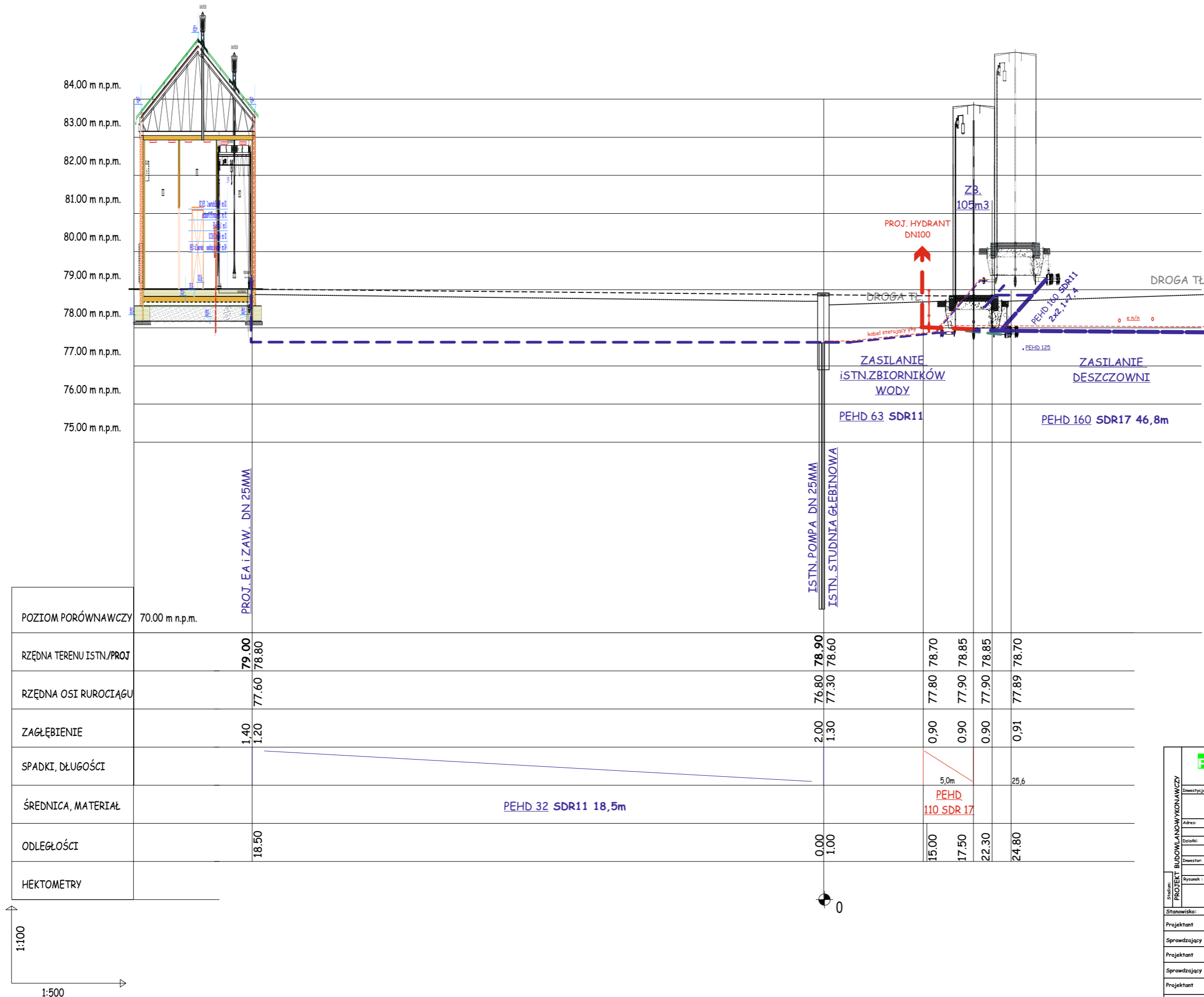
- LEGENDA:
- 1 - Wanna do kąpieli
 - 2 - Kotły elektryczne
 - 3 - Suszarka powierzchniowa
 - 4 - Zaprawiarka
 - 5 - Suwnica z wciągarką
 - 6 - Jedn.zewn. wew.chłodni
 - 7 - Mikro pompownia 1l/s

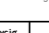


Zestawienie Pomieszczeń		
Nr	Nazwa pomieszczenia	Pow .
0/1	Część otwarta	265,4
0/2	Chłodnia	29,1
0/2'	Chłodnia	25,1
0/3	Komunikacja	58,4
0/4	Produkcja	56,9
		434,9 m²

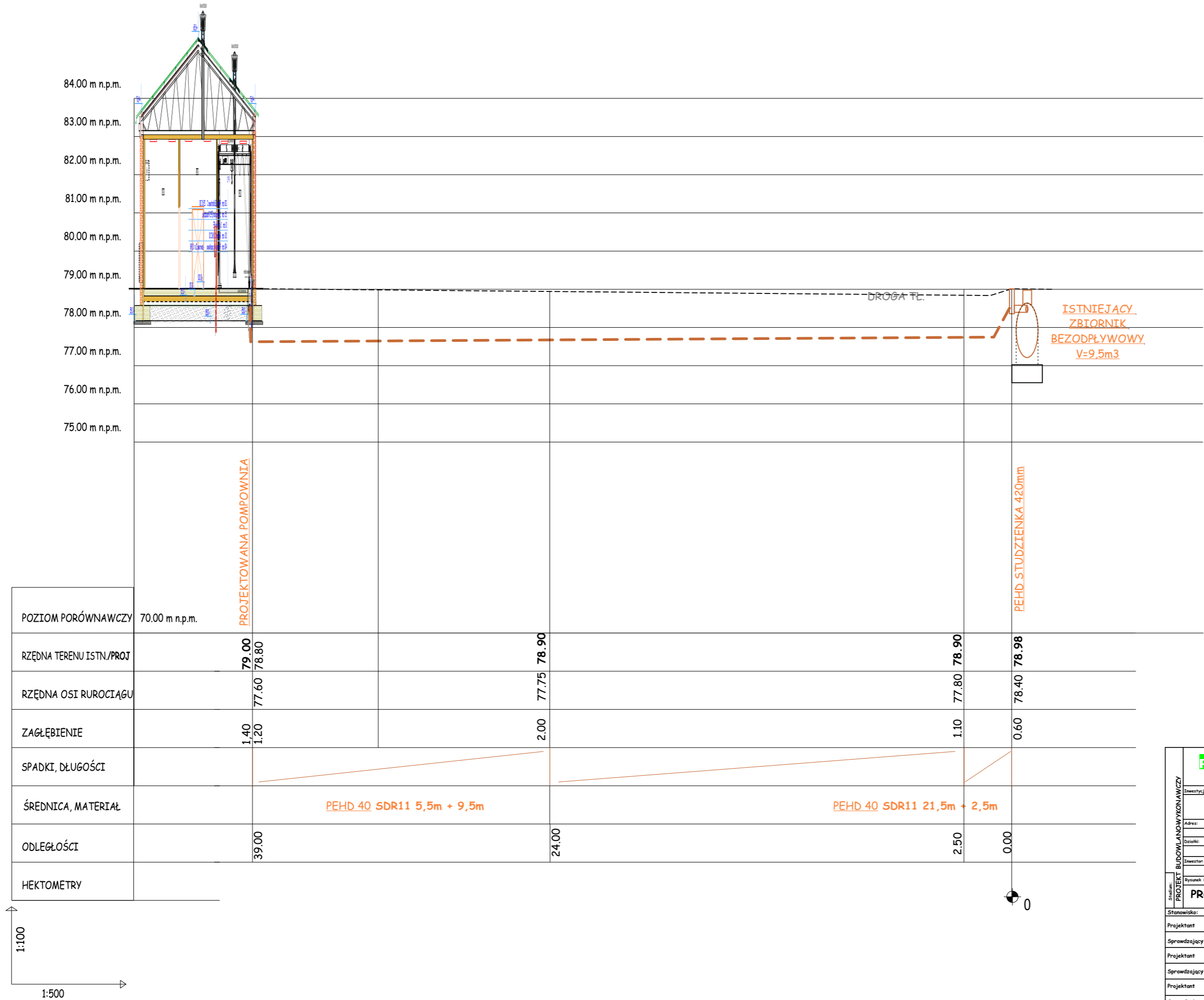
PROJEKT mgr inż. Bogumiła Wojciechowska		65-954 Zielona Góra ul. Kamionkowa 1 tel. 068 453 03 86; fax. 068 452 73 23			
BUDOWA WIATY w ramach "Rozwoju zaplecza szkółkarskiego Szkółki Leśnej Tuchola w Nadleśnictwie Krzystkowice" na terenie szkółki Leśnej Tuchola					
Szkółka Tuchola 68300 Tuchola Żarska					
Działka nr 560 obręb 0015 Zabłacie Jedn. ewidencyjna 0811045 gm. Jasień					
Stadium: PROJEKT	Investor:	NADLEŚNICTWO KRZYSTKOWICE z siedzibą ul. Leśna 1, 66-010 Nowogród Bobrzański			
	Adres:	Działka nr 560 obręb 0015 Zabłacie Jedn. ewidencyjna 0811045 gm. Jasień			
	Data:	08.08.2022r.	Wersja 0.0		
	Rysunek:	PRZEKRÓJ INSTALACJE	Nr rysunku: I2		
Stanowisko:		Imię i nazwisko	Uprawnienie		
Projektant		mgr inż. arch. Bartosz Wojciechowski	77/LUOKK/2016		
Sprawdzający			architektura		
Projektant					
Sprawdzający					
Projektant		mgr inż. Piotr Wojciechowski	LBS/0064/POOS/11		
Sprawdzający			instalacje		

PROFIL INSTALACJI WODY

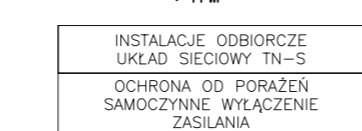


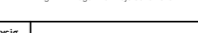
Strona: _____ Znak: _____	 PROJEKT mgr inż. Bogumiła Wojciechowska	65-954 Zielona Góra ul. Kamionkowa 1 tel. 068 453 03 86; fax. 068 452 73 23			
		Inwestycja: _____			
		BUDOWA WIATY w ramach "Rozwoju zaplecza szkółkarskiego Szkołki Leśnej Tuchola w Nadleśnictwie Krzystkowie" na terenie szkółki Leśnej Tuchola			
		Adres: _____			
		Szkółka Tuchola 68-300 Tuchola Żarska			
		Działka nr 560 obręb 0015 Zabłocie Jedn. ewidencyjna 0811045 gm. Jasień		Data: 08.08.2022r. Wersja 0+0	
		Nadleśnictwo Krzystkowie z siedzibą ul. Leśna 1, 66-010 Nowogród Bobrzański		Nr rysunku: _____	
		Rysunek: _____		Skala: 1:100 I3	
PROFIL INSTALACJI WODY					
Stranowo:	Imię nazwisko	Uprawnienia	Specjalność	Podpis:	
Projektant	mgr inż. arch. Bartosz Wojciechowski	77/LUOKK/2016	architektura		
Sprawdzający					
Projektant					
Sprawdzający					
Projektant	mgr inż. Piotr Wojciechowski	LBS/0064/POOS/11	instalacje		
Sprawdzający					

PROFIL INSTALACJI ŚCIEKÓW TECHNOLOGICZNYCH



PROJEKT <small>mgr inż. Bogumiła Wojciechowska</small>		65-954 Zielona Góra ul. Kamionkowa 1 tel. 068 453 03 86; fax. 068 452 73 23		
INWESTYCJA BUDOWA WIATY w ramach "Rozwoju zaplecza szkółkarskiego Szkółki Leśnej Tuchola w Nadleśnictwie Krzystkowie" na terenie szkółki Leśnej Tuchola				
ADRES Szkółka Tuchola 68-300 Tuchola Żarska				
DZIAŁKA Działka nr 560 obręb 0015 Zabłocie Jedn. ewidencyjna 0811045 gm. Jasień				
INWESTOR NADLEŚNICTWO KRZYSTKOWICE z siedzibą ul. Leśna 1, 66-010 Nowogród Bobrzański		DATA 08.08.2022r.	WERSJA 0+0	
RYSUJEK PROFIL ODPROWADZENIA ŚCIEKÓW		SKALA 1:100	NR RYSUNKU I4	
STANOWISKO:	IMIĘ NAZWISKO	UPRAWNIENIA:	SPECJALNOŚĆ	PODPIS:
Projektant	mgr inż. arch. Bartosz Wojciechowski	77/LUOKK/2016	architektura	
Sprawdzający				
Projektant				
Sprawdzający				
Projektant	mgr inż. Piotr Wojciechowski	LBS/0064/POOS/11	instalacje	
Sprawdzający				



Strona: _____ Zawartość: _____	PROJEKT	 mgr inż. Bogumiła Wojciechowska			65-554 Zielona Góra ul. Kamionkowa 1 tel. 068 453 03 86; fax. 068 452 73 23
	Zwzestycja _____	BUDOWA WIATY w ramach "Rozwoju zaplecza szkółkarskiego Szkoły Leśnej Tuchola w Nadleśnictwie Krzystkowice" na terenie szkółki Leśnej Tuchola			
	Adres: _____	Szkółka Tuchola 68-300 Tuchola Żarska			
	Działka: _____	Działka nr 560 obręb 0015 Zabłocie Jedn. ewidencyjna 0811045 gm. Jasień			
	Zwzestycja: _____	NADLEŚNICTWO KRZYSTKOWICE z siedzibą ul. Leśna 1, 66-010 Nowogród Bobrzański			
	Rysunek : _____	Data: 08.08.2022r.	Wersja 0-0		Nr rysunku: _____
<div style="display: flex; justify-content: space-between; align-items: center;"> <div style="text-align: center;"> SCHEMAT ROZDZIELNI </div> <div style="text-align: center; font-size: 2em;"> I5 </div> </div>					
Stanowisko: _____		Imię i nazwisko: _____	Uprawnienie: _____	Specjalność: _____	Podpis: _____
Projektant: _____					
Sprawdzający: _____					
Projektant: _____					
Sprawdzający: _____					
Projektant: mgr inż. Arkadiusz Sadowski		130/90/ZG	Instalacje		
Opracował: mgr inż. Piotr Wojciechowski		LBS/0064/POOS/11	Instalacje		

