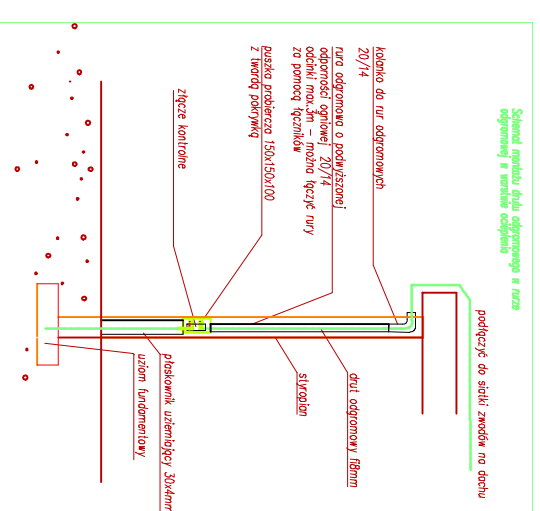
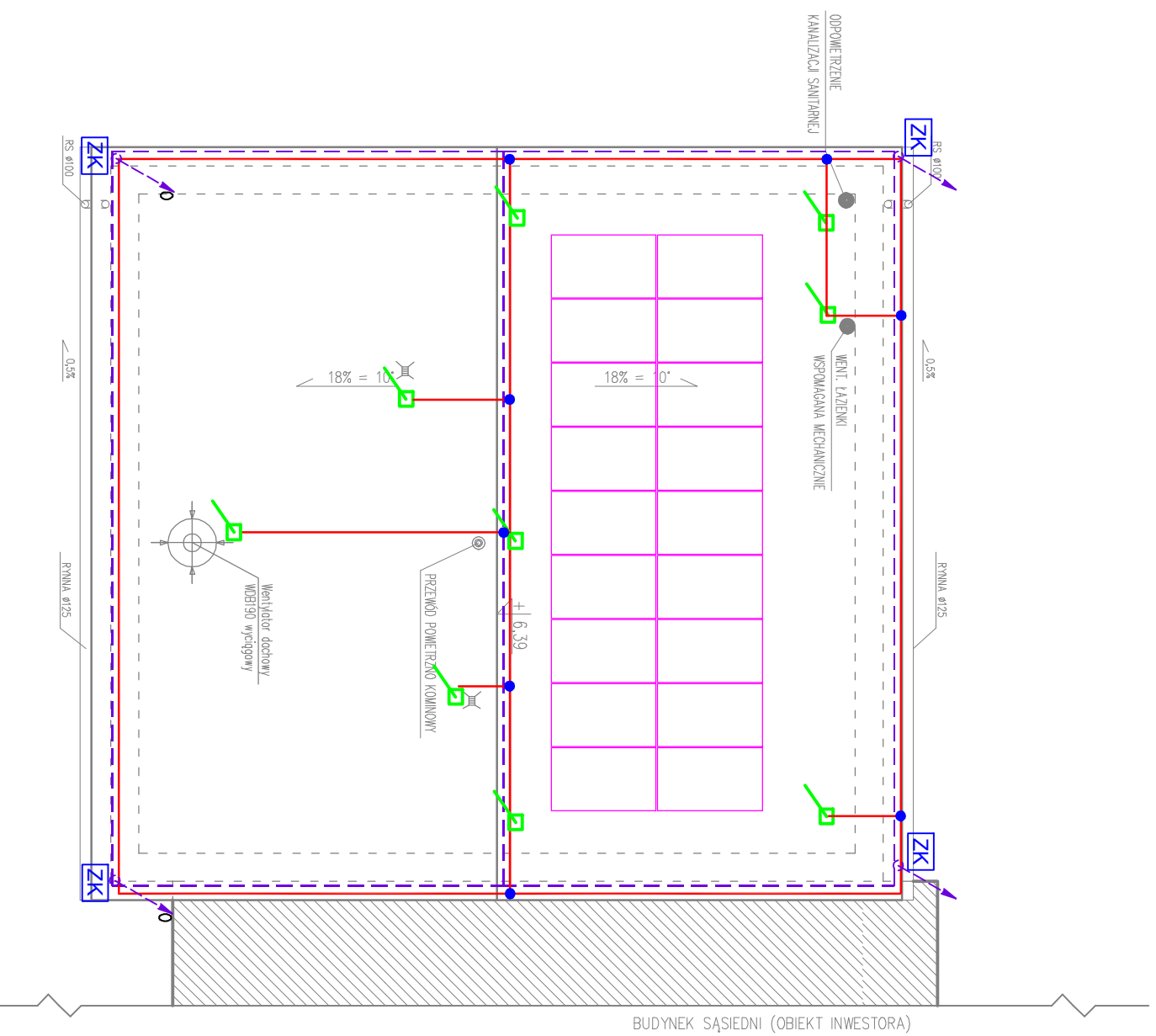


- UWAGI:**
- rynnny z blachy stalowej mocowane do okapu hakami co 50cm.
  - rury spustowe mocowane do ściany co 100cm.
  - dojsćie na dach z zewniřtrz budynku

**EPD - EFEKTYWNA POWIERZCHNIA DACHU**  
**EPD = (H/2+W) x L = 75,43m<sup>2</sup>**



--- UZIOM FUNDAMENTOWY – PŁASKOWNIK STALOWY OCYNKOWANY – FeZn 30x4 UKŁADANY POD ŁAWĄ FUNDAMENTOWĄ

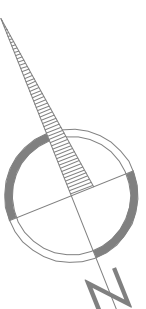
WYPUST Z UZIOMU PŁASKOWNIKIEM FeZn 30x4 O FUNKCJI ZGODNEJ Z OPISEM:  
 0 – UZIEMIENIE PRZEWODU  
 GSN – UZIEMIENIE DLA GŁÓWNEJ SZYNY WYRÓWNAWCZEJ

— Druć Ø8mm prowadzony na uchwyćach na do blachy na rępek stojący  
 • Ziętce krzyżowe

— Przewody odprowadzające: druć Ø8mm prowadzony w rurach odgromowych.

- maszt H=1,5m
- regulacja M12.
- płyta mocująca maszt

BUDYNEK SĄSIEDNI (OBIEKT INWESTORA)



Jednostka projektowa:	FRONTA PRACOWNIA ARCHYTEKTONICZNA KRZYSZTOF KUSIAK 24-100 PULAWY, UL. CENTRALNA 17 tel. kom. 501 543 469 fronta.pulawy@wp.pl		
Adres inwestycji:	j. ewd.: 061406_2_KURÓW obręb: 061406_2_0009_KURÓW dz. nr.: 3779		
Tytuł opracowania:	BUDOWA WARSZTATU SAMOCHODOWEGO	Branża:	ELEKTRYCZNA
Tytuł rysunku:	RZUT DACHU - INST. ODGROMOWA		Skala: 1:100
Stadium:	PROJEKT BUDOWLANO-WYKONAWCZY		07.2021
Projektował:	mgr inż. Arkadiusz Karwat LUB/0212/POOE/11 Podpis:		
Sprawdził:	mgr inż. Remigiusz Karwat LUB/0090/PWOE/11 Podpis:		