

SZKIC ORIENTACYJNY

MAPA DO CELÓW PROJEKTOWYCH

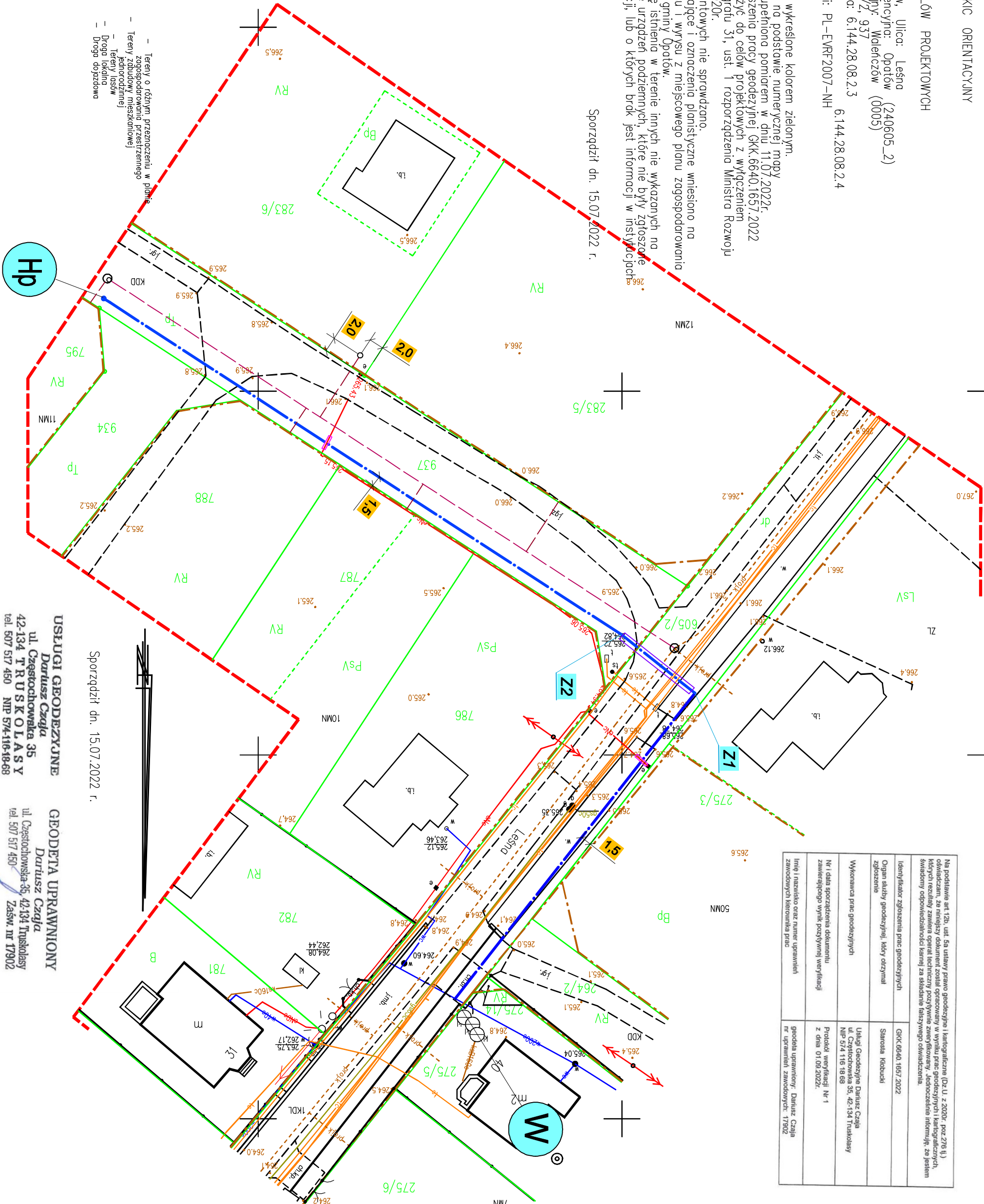
Wieś: Waleńczów, Ulica: Leśna
Jednostka ewidencyjna: Opolew (240605_2)
Dziśka nr 605/2, 937 Waleńczów (0005)
Mapa zasodniczo: 6.144.28.08.2.3 6.144.28.08.2.4

Układ wysokości: PL-EKRF2007-NH
Skala 1 : 500

Granice działek wykreślone kolorem zielonym.
Mapa wykonana na podstawie numerycznej mapy zasodniczej, uzupełniona pomiarem w dniu 11.07.2022r. w ramach zgłoszenia pracy geodezyjnej GKK.6640.1657.2022
Mapa może służyć do celów projektowych z wyłączeniem przepisów paragrafu 31, ust. 1 rozporządzenia Ministra Rozwoju z dnia 18.08.2020r.
Służebności gruntowych nie sprawdzano.
Linie rozgraniczające i oznaczenia planistyczne wniesiono na podstawie wypisu i wyrys z miejscowego planu zagospodarowania przestrzennego, gminy Opolew.
Nie wyklucza się istnienia w terenie innych nie wskazanych na niniejszej mapie urządzeń podziemnych, które nie były zgłoszone do inwentaryzacji, lub o których brak jest informacji w instytutach brzońowych.

Sporządził dn. 15.07.2022 r.

- Legenda
- Tereny o różnym przeznaczeniu w planie
 - zagospodarowanie przestrzenne
 - Tereny zabudowy mieszkaniowej
 - Tereny leśne
 - Droga lokalna
 - Droga dojazdowa
- 7-50 MN
ZL
1 KDL
KDD



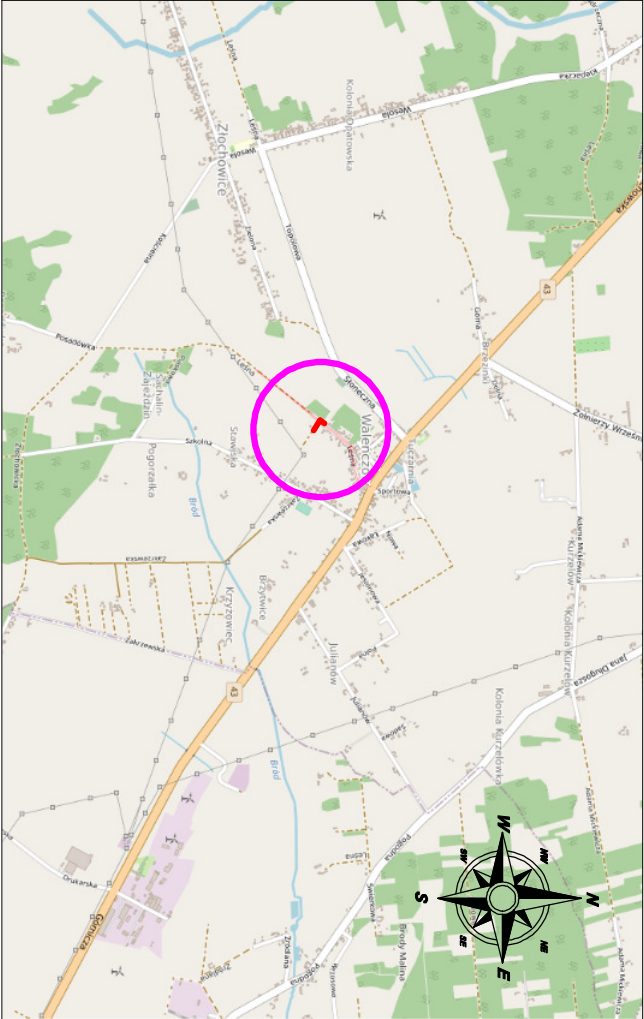
Sporządził dn. 15.07.2022 r.

USŁUGI GEODEZYJNE
Dariusz Czajka
ul. Częstochowska 35
42-134 TRUSKOLASY
tel. 507 517 450 NIP 574-116-18-68

GEODETA UPRAWNIONY
Dariusz Czajka
ul. Częstochowska 35, 42-134 Truskolasy
tel. 507 517 450 NIP 574-116-18-68

Na podstawie art. 12b, ust. 5a ustawy prawo geodezyjne i kartograficzne (Dz.U. z 2000r. poz. 279 i 1.) określającym, że niniejszy dokument został opracowany w wyniku prac geodezyjnych i kartograficznych, których rezultaty zawiera operat techniczny pozycyjne zweryfikowany, jednoznacznie informuję, że jestem świadomy odpowiedzialności karnej za składanie fałszywego oświadczenia.	
Identyfikator zgłoszenia prac geodezyjnych	GKK-6640.1657.2022
Organ służby geodezyjnej, który otrzymał zgłoszenie	Surocin Kibucki
Wykonawca prac geodezyjnych	Usługi Geodezyjne Dariusz Czajka ul. Częstochowska 35, 42-134 Truskolasy NIP 574 116 18 68
Nr i data sporządzenia dokumentu zawierającego wypis (pozycyjny) weryfikacji	Protokół weryfikacji Nr 1 z dnia 01.08.2022r.
Inny i nazwisko oraz numer uprawnień zawodowych kierownika prac	geodeza uprawniający: Dariusz Czajka nr uprawnień zawodowych: 17902

ORIENTACJA



LEGENDA:

- proj. wodociąg PE-RC SDR11 ϕ 180/16,4mm
- proj. wodociąg PE-RC SDR11 ϕ 110/10mm
- proj.kanalizacja sanitarna -wg. odrębnego opracowania
- istn. wodociąg
- istn. kabel eNN
- istn.granice działek

- proj.przewiert w nurze ochronnej
- proj. rury ochronne średnicy:

- dla kabli eNN, AROT dwudzielna
- typ PS ϕ 110mm koloru niebieskiego.

Oświadczam, że kopia mapy, na której opracowano niniejszy projekt, jest zgodna z oryginałem mapy do celów projektowych o inżynierskiej zgłoszenia:
GKK.6640.1657.2022 i protokole pozycyjnej weryfikacji nr 1 z dnia 01.08.2022.

„SONDA BIS” ul. Południowa 77, 42-256 Turów tel. 609-657-361, e-mail: sondabis@onet.pl	
nazwa projektu:	PROJEKT BUDOWLANY ODCINKA SIECI WODOCIAGOWEJ W MIEJSCOWOŚCI WALENCZÓW W UL. LEŚNEJ GM. OPATÓW.
nazwa rysunku:	PROJEKT ZAGOSPODAROWANIA TERENU MAPA SYT.-WYS
projektował:	mgr inż. Przemysław Gawron Upr. w specjalności inżyniersko-inżynierskiej SLK6063/PWBS/16
skontrolował:	mgr inż. Krystian Wiszard Upr. w specjalności inżyniersko-inżynierskiej SLK77281/PWBS/17
Skala:	1:500
nr rys.	1
Data opracowania	2023r.