



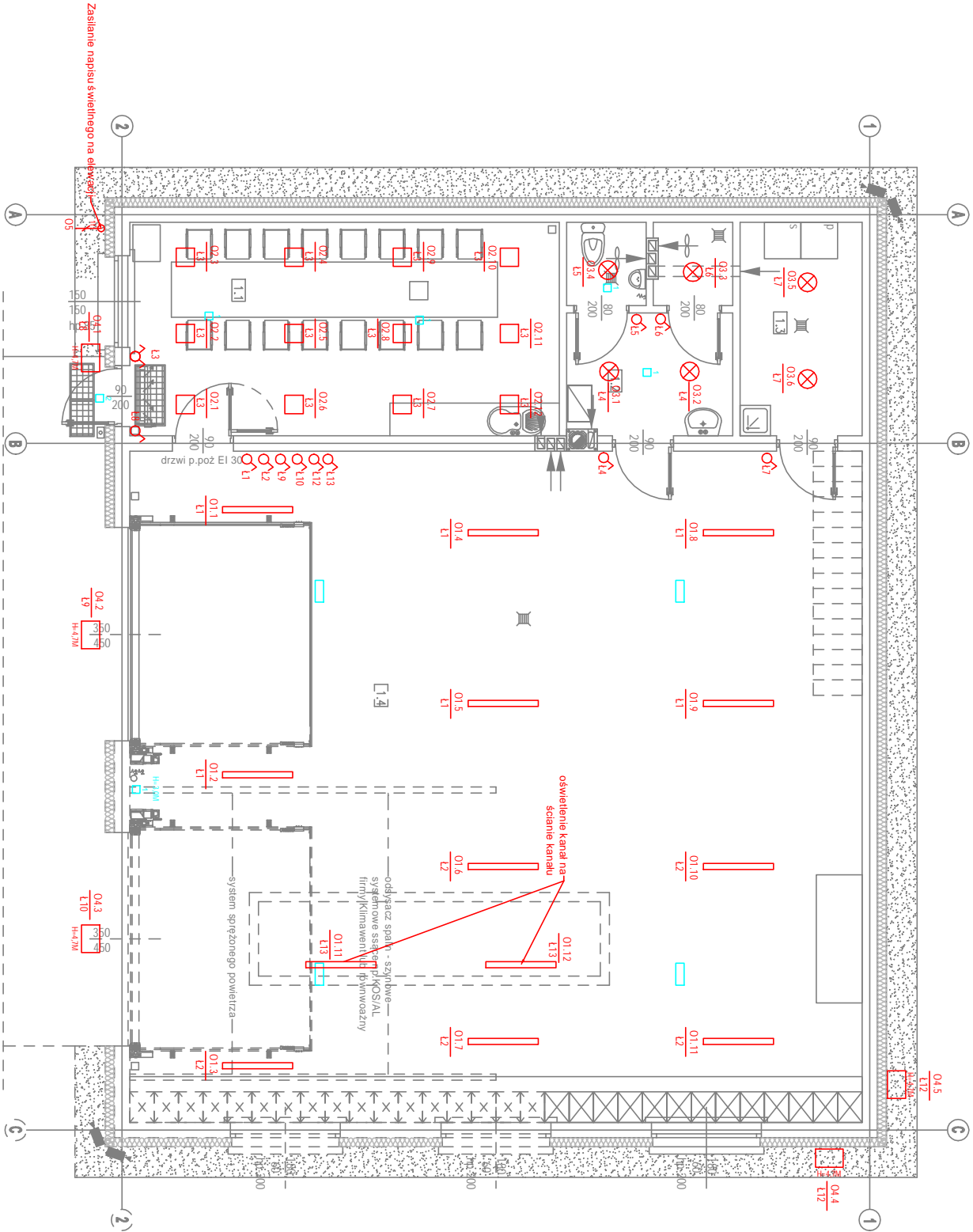


UWAGA: 1. CZĘŚĆ OPISOWA PROJEKTU STANOWI INTEGRALNY ELEMENT DOKUMENTACJI	
 ZK	ZŁĄCZE KONTROLNE W OBUDOWIE DO GRUNTU
	UZIEMIENIE FUNDAMENTOWE PŁASKOWNIK FeZn 30X4mm NA WSPORNIKU
	POŁĄCZENIE ELEMENTÓW INSTALACJI UZIEMIENIA
 ZSU	SZYNA UZIEMIAJĄCA

PRACOWNIA PROJEKTOWA KOWALSKI, mgr inż. Krzysztof Kowalski 63-200 JAROCIN, UL. KONWALIOWA 2				
INWESTOR	GMINA NOWE MIASTO NAD WARTĄ UL. POZNANSKA 14 63-040 NOWE MIASTO NAD WARTĄ			
OBIEKT	BUDOWA BUDYNKU USŁUGOWEGO (STRAŻNICA OSP) W RAMACH ZADANIA INWESTYCYJNEGO POD TYTUŁEM " BUDOWA STRAŻNICY OCHOTNICZEJ STRAŻY POŻARNEJ W BOGUSZYNIE"			
ADRES BUDOWY	63-040 NOWE MIASTO NAD WARTĄ, BOGUSZYN UL. PARKOWA, DZ.NR 123/11			
TYTUŁ RYSUNKU	RZUT PRZYZIEMIĄ – PLAN INST. UZIEMIENIA			
BRANŻA PROJEKTU ELEKTRYCZNA	PROJEKT TECHNICZNY	SKALA RYSUNKU	1:100	PODPISY NR RYSUNKU E1
PROJEKTANT	mgr inż. PRZEMYSŁAW FĄTYGA Uprawnienia do projektowania bez ograniczeń w specjalności instalacji w zakresie sieci instalacji i urządzeń elektrycznych i elektroenergetycznych Upr. nr WKP/0430/P00E/22		PODPIS	DATA WYKONANIA 11.2023
SPRAWDZAJĄCE	mgr inż. MICHAŁ MIEJCAREK Uprawnienia do projektowania bez ograniczeń w specjalności instalacji w zakresie sieci instalacji i urządzeń elektrycznych i elektroenergetycznych Upr. nr WKP/0570/P00E/21		PODPIS	DATA WYKONANIA 11.2023

ZESTAWIENIE POWIERZCHNI					
NR. POM.	NAZWA POMIESZCZENIA	RODZAJ POSADZKI	POW. UŻYTKOWA [m ²]	WYS. POM. [m]	KUBATURA [m ³]
NR1.1	Zaplecze socjalne	Gres	24.32	3	72.96
NR1.2	Zaplecze sanitarne	Gres	8.89	2.5	22.23
NR1.3	Magazyn	Gres	6.84	2.5	17.1
NR1.4	Garaż	Posadzka betonowa przemysłowa	131.31	4	525.24
SUMA POW.UŻYTKOWEJ			171.36[m ²]		
KUBATURA			637.53[m ³]		
SUMA POW.UŻYTKOWEJ			171.36[m ²]		
SUMA KUBATUR			637.53[m ³]		

* przyjęte grubości tynku wewn. równe (1,5) [cm]






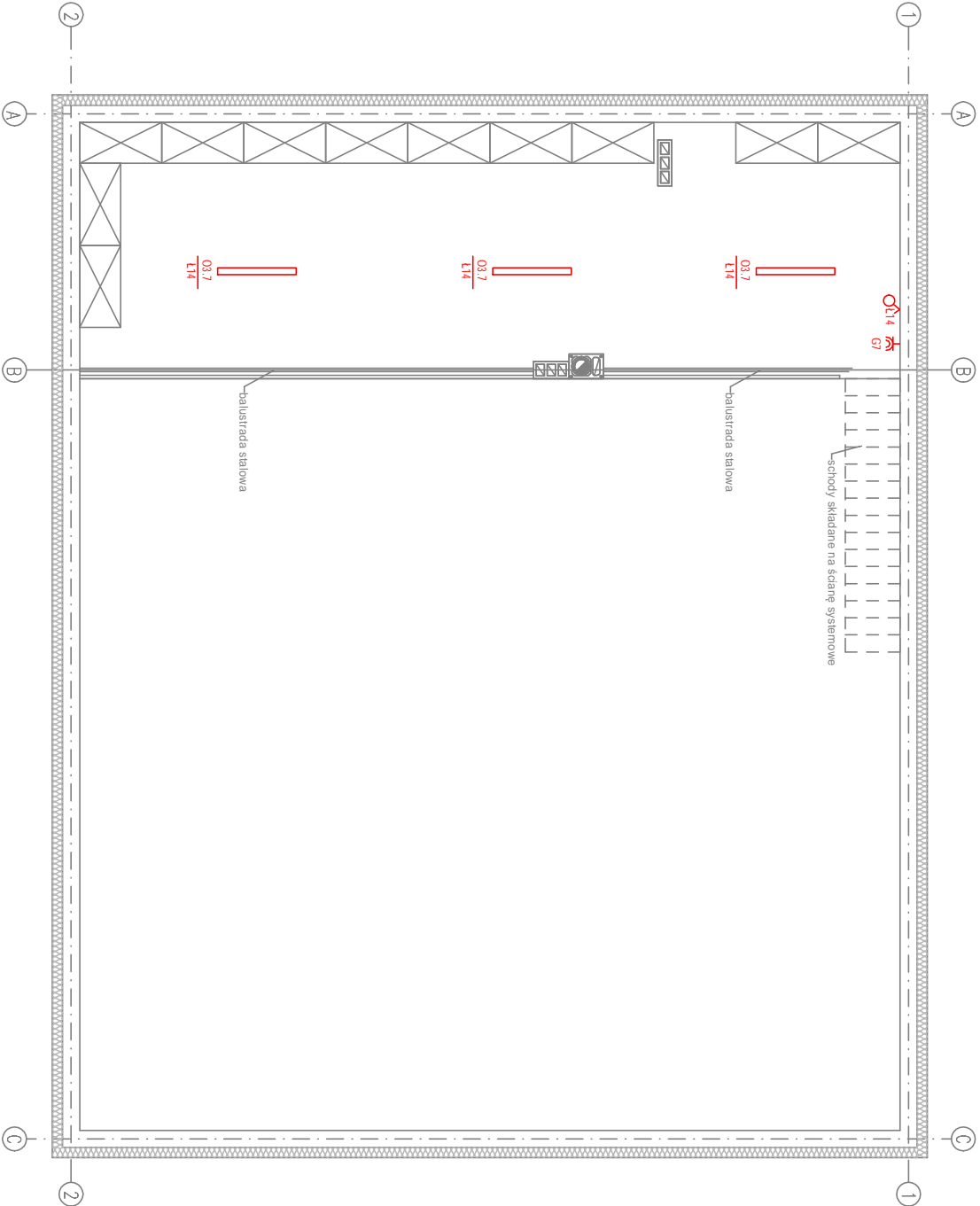
UWAGA:	
1. W ZALEŻNOŚCI OD USTAWIENIA MEBLI ORAZ SPRZĘTÓW NALEŻY ZWERYFIKOWAĆ LOKALIZACJĘ ŁĄCZNIKÓW.	
2. NA ETAPIE REALIZACJI INWESTYCJI NALEŻY ZWERYFIKOWAĆ TRASY PROWADZENIA INSTALACJI ELEKTRYCZNYCH Z INNYMI INSTALACJAMI BUDYNKU	
3. CZĘŚĆ OPISOWA PROJEKTU STANOWI INTEGRALNY ELEMENT DOKUMENTACJI	
	OPRAWA OŚWIETLENIOWA DIONE LED PLUS 1900 LM 840 IP65 18W 4000K PROD. LENA LIGHTING S.A.
	OPRAWA OŚWIETLENIOWA SQ 300 LED PLUS 2300 LM 840 IP54 II KL. OPAL 24W 4000K PROD. LENA LIGHTING S.A.
	OPRAWA OŚWIETLENIOWA TYTAN 2 LED 1150mm 4550 LM 840 IP66 28W 4000K PROD. LENA LIGHTING S.A.
	OPRAWA OŚWIETLENIOWA QUEST 2 LED M ASW 3750 LM 840 IP66 27W 4000K PROD. LENA LIGHTING S.A.
	ŁĄCZNIK POJEDYŃCZY 230V IP20
	ŁĄCZNIK ŚWIECZNIKOWY 230V IP20
	OPRAWA OŚWIETLENIA AWARYJNEGO DO PRZESTRZENI OTWARTEJ AWEX LV201/C/1/SE/AT/WH
	OPRAWA OŚWIETLENIA AWARYJNEGO DO PRZESTRZENI OTWARTEJ AWEX HHP/6X1W/B/1/SE/AT/TR
	OPRAWA OŚWIETLENIA EWAKUACYJNEGO DO PRZESTRZENI OTWARTEJ AWEX ODB/3x1/C/3/SE/AT/WH Z MODULEM GRZEJNYM

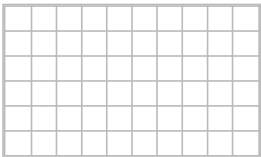
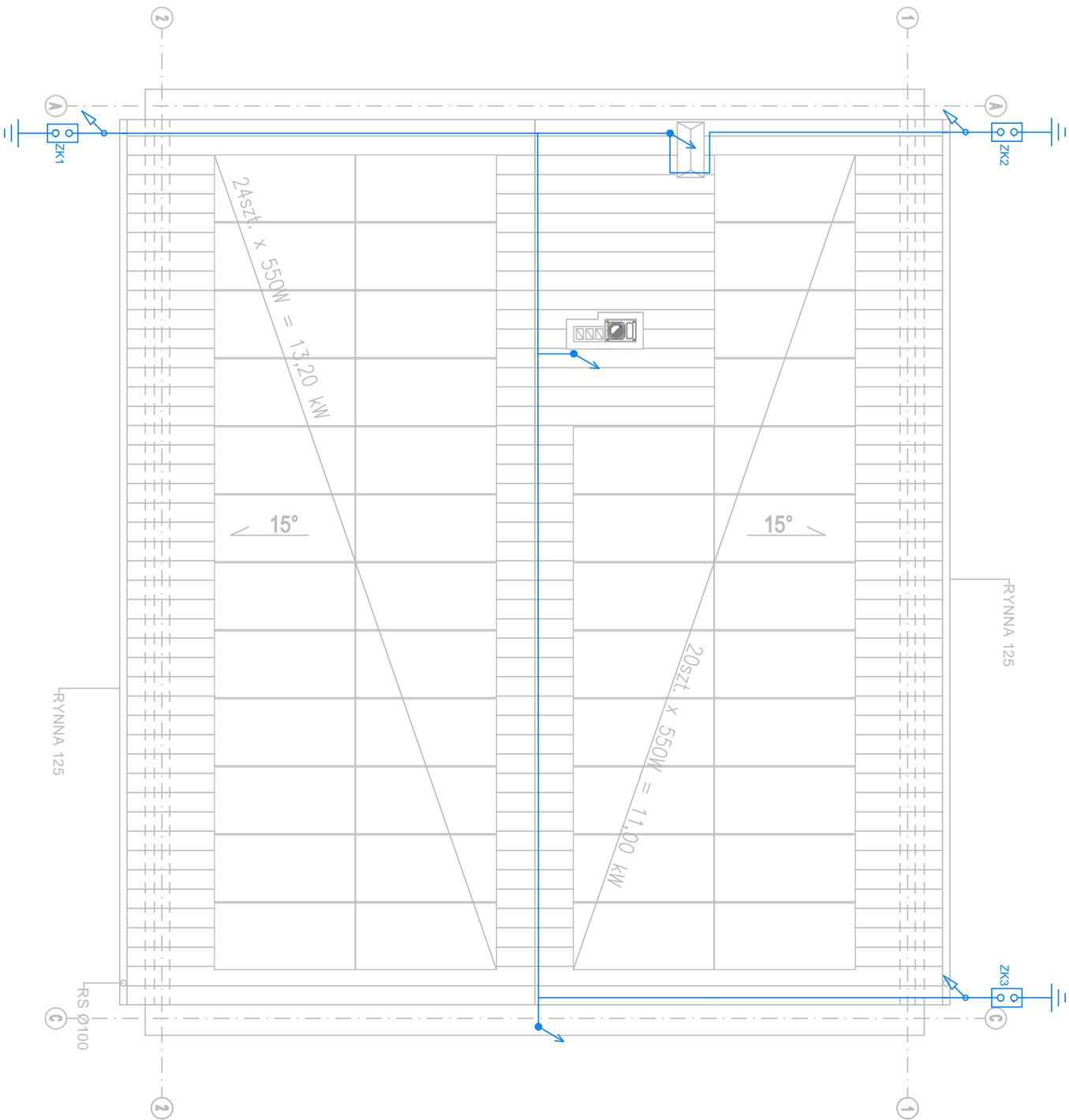
PRACOWNIA PROJEKTOWA KOWALSKI, mgr inż. Krzysztof Kowalski				
63–200 JAROCIN, UL. KONWALIOWA 2				
INWESTOR	GMINA NOWE MIASTO NAD WARTĄ UL. POZNAŃSKA 14 63–040 NOWE MIASTO NAD WARTĄ			
OBIEKT	BUDOWA BUDYNKU USŁUGOWEGO (STRAŻNICA OSP) W RAMACH ZADANIA INWESTYCYJNEGO POD TYTUŁEM " BUDOWA STRAŻNICY OCHOTNICZEJ STRAŻY POŻARNEJ W BOGUSZYNIE"			
ADRES BUDOWY	63–040 NOWE MIASTO NAD WARTĄ, BOGUSZYN UL. PARKOWA, DZ.NR 123/11			
TYTUŁ RYSUNKU	RZUT PRZYZIEMIA – PLAN INST. OŚWIETLENIA			
BRANŻA PROJEKTU ELEKTRYCZNA	PROJEKT TECHNICZNY	SKALA RYSUNKU 1:100	PODPISY	NR RYSUNKU E3
PROJEKTANT	mgr inż. PRZEMYSŁAW FATYGA Upewnienia do projektowania bez ograniczeń w specjalności instalacji w zakresie sieci instalacji i urządzeń elektrycznych i elektroenergetycznych Upr. nr WKP/0450/P00E/22		PODPIS	DATA WYKONANIA 11.2023
SPRAWDZAJĄCE	mgr inż. MICHAŁ MIEJCAREK Upewnienia do projektowania bez ograniczeń w specjalności instalacji w zakresie sieci instalacji i urządzeń elektrycznych i elektroenergetycznych Upr. nr WKP/0570/P00E/21		PODPIS	DATA WYKONANIA 11.2023

ZESTAWIENIE POWIERZCHNI					
NR. POM.	NAZWA POMIESZCZENIA	RODZAJ POSADZKI	POW. UŻYTKOWA [m ²]	WYS. POM. [m]	KUBATURA [m ³]
NR1.1	Zaplecze socjalne	Gres	24.32	3	72.96
NR1.2	Zaplecze sanitarne	Gres	8.89	2.5	22.23
NR1.3	Mogazyn	Gres	6.84	2.5	17.1
NR1.4	Garaż	Posadzka betonowa przemysłowa	131.31	4	525.24
SUMA POW.UŻYTKOWEJ			171.36[m ²]		
KUBATURA			637.53[m ³]		
SUMA POW.UŻYTKOWEJ			171.36[m ²]		
SUMA KUBATUR			637.53[m ³]		

* przyjęte grubości tynku wewn. równe (1,5) [cm]

UWAGA:	
1. W ZALEŻNOŚCI OD USTAWIENIA MEBLI ORAZ SPRZĘTÓW NALEŻY ZWERYFIKOWAĆ LOKALIZACJĘ ŁĄCZNIKÓW.	
2. NA ETAPIE REALIZACJI INWESTYCJI NALEŻY ZWERYFIKOWAĆ TRASY PROWADZENIA INSTALACJI ELEKTRYCZNYCH Z INNYMI INSTALACJAMI BUDYNKU	
3. CZĘŚĆ OPISOWA PROJEKTU STANOWI INTEGRALNY ELEMENT DOKUMENTACJI	
	OPRAWA OŚWIETLENIOWA TYTAN 2 LED 1150mm 4550 LM 840 IP66 28W 4000K PROD. LENA LIGHTING S.A.
	ŁĄCZNIK POJEDYŃCZY 230V IP20
	GNIAZDO 230V IP44 Z PRZESŁONĄ TORÓW PRĄDOWYCH



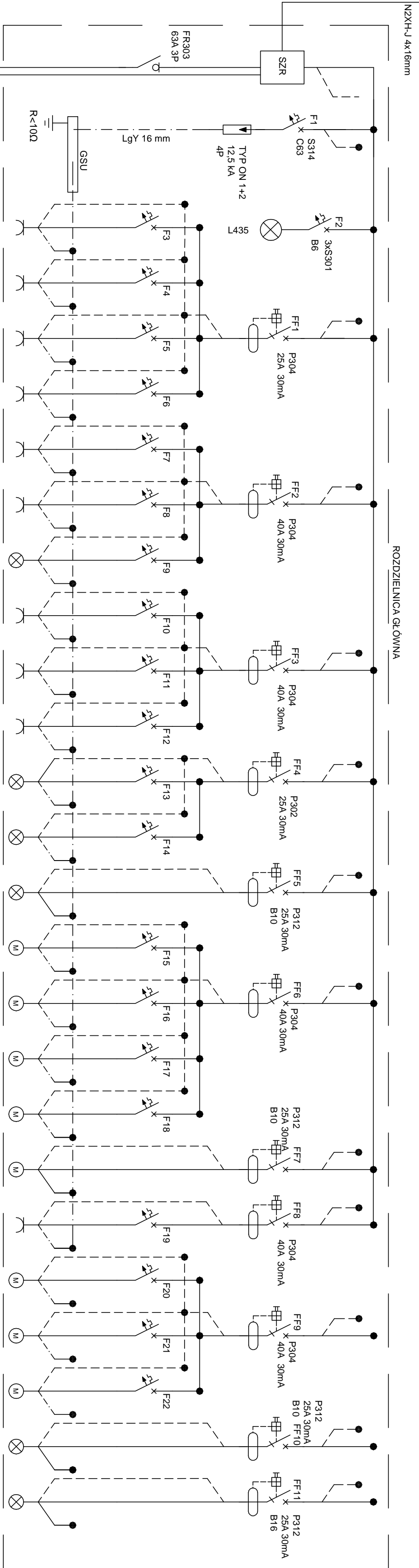
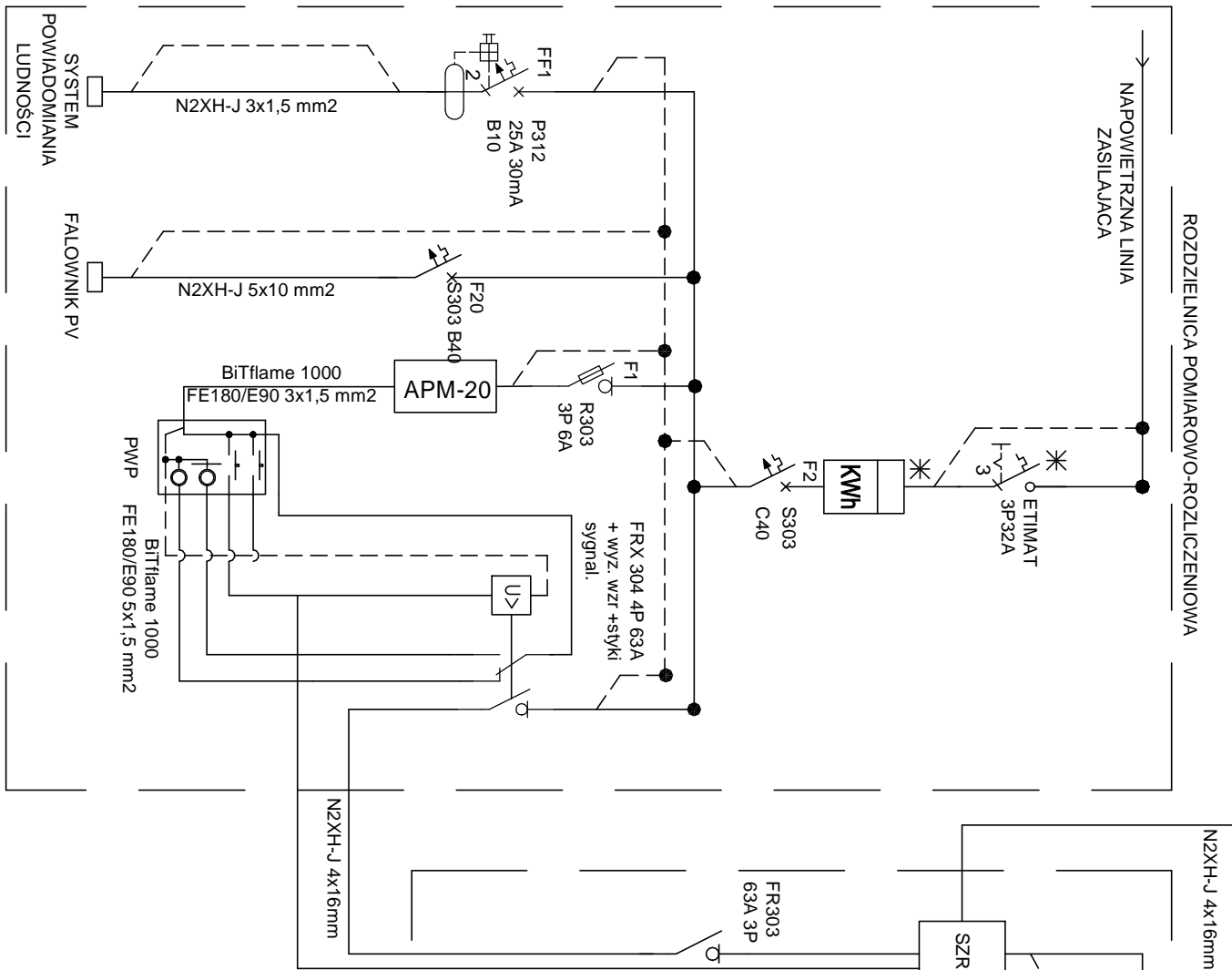


PANEL FOTOWOLTALICZNY FIRMY RISEN
RSM110-8-550BMDG
2386x1098x30[mm]

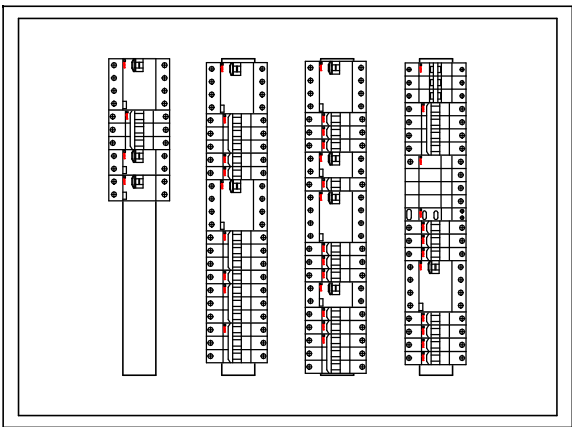
RAZEM: 44szt. x 550W = 24,20 kW
Panele fotowoltaiczne podłączyć do
projektowanej rozdzielni

UWAGA:	
1. CZĘŚĆ OPISOWA PROJEKTU STANOWI INTEGRALNY ELEMENT DOKUMENTACJI	
	ZWODY POZIOME - DRUT FeZn ŚREDNICA MIN 8mm
	ZŁĄCZE KONTROLNE W OBUDOWIE DO GRUNTU
	ZWÓD PIONOWY WYSTAJĄCY 0,8 M PONAD GÓRNĄ KRAWĘDZ DACHU/KOMINA
	PRZEWÓD ODPROWADZAJĄCY FeZn ŚREDNICY 8mm

PRACOWNIA PROJEKTOWA KOWALSKI, mgr inż. Krzysztof Kowalski					
63-200 JAROCIN, UL. KONWALIOWA 2					
INWESTOR	GMINA NOWE MIASTO NAD WARTĄ UL. POZNANSKA 14 63-040 NOWE MIASTO NAD WARTĄ				
OBIEKT	BUDOWA BUDYNKU USŁUGOWEGO (STRAŻNICA OSP) W RAMACH ZADANIA INWESTYCYJNEGO POD TYTUŁEM " BUDOWA STRAŻNICY OCHOTNICZEJ STRAŻY POŻARNEJ W BOGUSZYNIE"				
ADRES BUDOWY	63-040 NOWE MIASTO NAD WARTĄ, BOGUSZYN UL. PARKOWA, DZ.NR 123/11				
TYTUŁ RYSUNKU	RZUT POŁACI DACHU – PLAN INST. ODGROMIENIA				
BRANŻA PROJEKTU ELEKTRYCZNA	PROJEKT TECHNICZNY	SKALA RYSUNKU	1:100	PODPISY	NR RYSUNKU E4
PROJEKTANT	mgr inż. PRZEMYSŁAW FATYGA Upewnienie do projektowania bez ograniczeń w specjalności instalacji w zakresie sieci instalacji i urządzeń elektrycznych i elektroenergetycznych Upr. nr WKP/0430/P00E/22		PODPIS		DATA WYKONANIA 11.2023
SPRAWDZAJĄCE	mgr inż. MICHAŁ MIEJCAREK Upewnienie do projektowania bez ograniczeń w specjalności instalacji w zakresie sieci instalacji i urządzeń elektrycznych i elektroenergetycznych Upr. nr WKP/0570/P00E/21		PODPIS		DATA WYKONANIA 11.2023



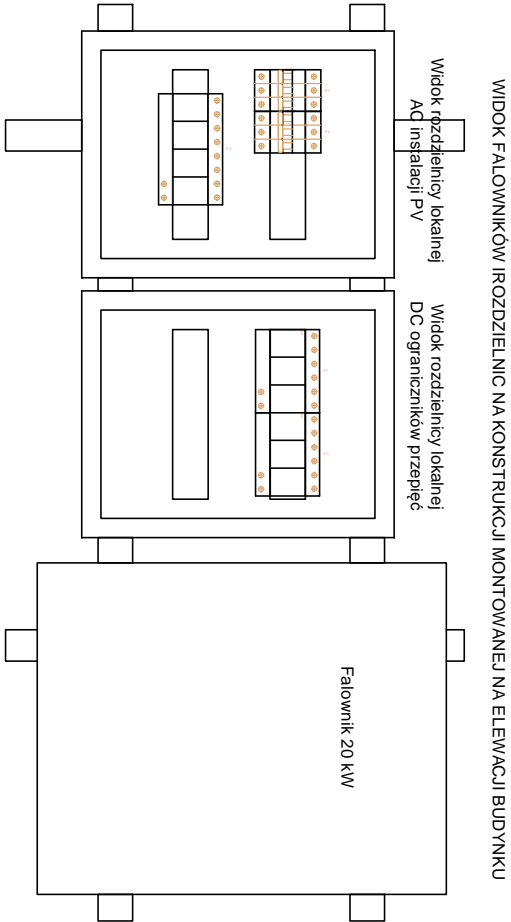
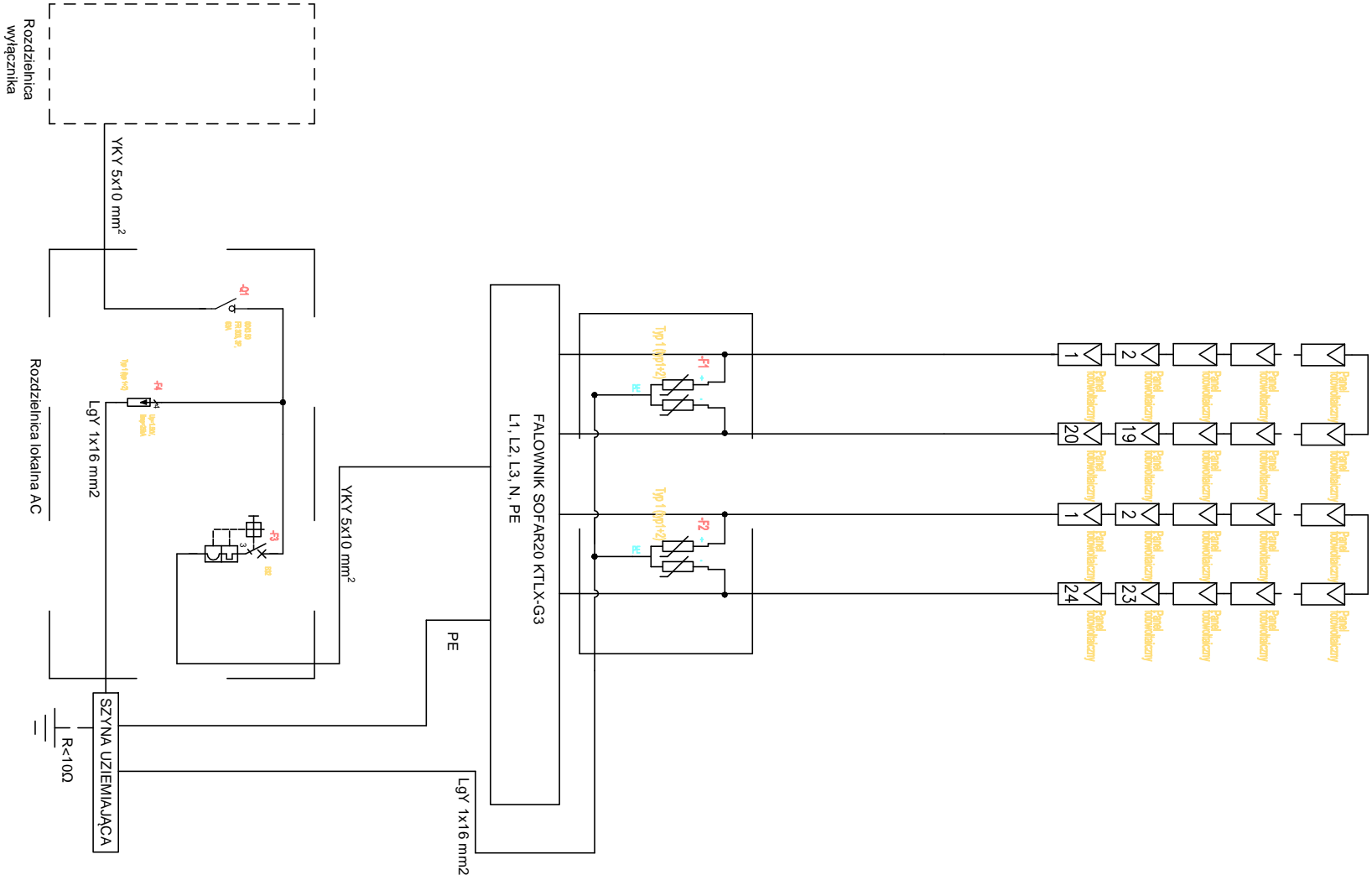
NUMER OBRODU	G1	G2	G3	G6	G4	G5	G3	G7	G8	G9	G1	G2	G4	NE1	Z01	ZN1.1	ZN1.2	ZN2.1	G10	G11	G12	G5	G12
OPIS	GINAZDA	GINAZDA	GINAZDA	GINAZDO SZAFKA	GINAZDO - PLEC	OSWIETLENIE	GINAZDO LAMPY	GINAZDO LAMPY	OSWIETLENIE	OSWIETLENIE	OSWIETLENIE ZEWNETRZNE	NAPĘD BRAM	OGRIEWACZ SPALIN	MAGNETYKOWA	POMIAR CIĘŻKA	POTRZEBY AGREGAT	MAGNETYKOWA	GINAZDO 3F	GINAZDO 3F	OS. ZEWN.	GINAZDA		
MOC [W]	2000	2000	2000	2000	110	2000	2000	330	290	100	2000	4000	1000	2000	10000	4800	5300	5300	100	2000			
ZABEZPIECZENIE	S301 B16	S301 B16	S301 B16	S303 B16	S303 B16	S301 B10	S301 B16	S301 B10	S301 B10	-	S303 B16	S301 B16	S301 B10	S301 B16	S303 B25	S303 B16	S303 B16	-	S303 B16				
PRZEWOD	N2XH-J 3x2,5mm	N2XH-J 3x2,5mm	N2XH-J 3x2,5mm	N2XH-J 3x2,5mm	N2XH-J 3x2,5mm	N2XH-J 3x1,5mm	N2XH-J 3x2,5mm	N2XH-J 3x1,5mm	N2XH-J 3x1,5mm	N2XH-J 3x1,5mm	N2XH-J 3x2,5mm	N2XH-J 3x2,5mm	N2XH-J 3x1,5mm	N2XH-J 3x2,5mm	N2XH-J 3x2,5mm	N2XH-J 3x2,5mm	N2XH-J 3x2,5mm	N2XH-J 3x1,5mm	N2XH-J 3x2,5mm				



1. UKŁAD SIECI: TN-S
2. ROZDZIELNICA PODTYNKOWA 4x24
3. OCHRONA OD PORAŻEN: SZYBKIE WYŁĄCZENIE ZASILANIA ORAZ WYŁĄCZNIKI RÓŻNOCIOPAROWE
4. CZĘŚĆ OPISOWA PROJEKTU STANOWI INTEGRALNY ELEMENT DOKUMENTACJI

PRACOWNIA PROJEKTOWA KOWALSKI, mgr inż. Krzysztof Kowalski 63-200 JAROCIN, UL. KONWALIONA 2				
INWESTOR	GMINA NOWE MIASTO NAD WARTĄ UL. POZNAŃSKA 14 63-040 NOWE MIASTO NAD WARTĄ			
OBIEKT	BUDOWA BUDYNKU USŁUGOWEGO (STRAŻNICA OSP) W RAMACH ZADANIA INWESTYCYJNEGO POD TYTUŁEM " BUDOWA STRAŻNICY OCHOTNICZEJ STRAŻY POŻARNEJ W BOGUSZYNIE "			
ADRES BUDOWY	63-040 NOWE MIASTO NAD WARTĄ, BOGUSZYN UL. PARKOWA, DZ.NR 123/11			
TYTUŁ RYSUNKU	SCHEMAT ROZDZIELNICY			
BRANŻA PROJEKTU ELEKTRYCZNA	PROJEKT TECHNICZNY	SKALA RYSUNKU	—	PODPISY
PROJEKTANT	mgr inż. PRZEMISŁAW FATIGA Upewnienie do projektowania bez ograniczeń w specjalności instalacji w zakresie sieci instalacji i urządzeń elektroenergetycznych i elektroenergetycznych Upr. nr WKP/0630/P006/12		PODPIS	DATA WYKONANIA 11.2023
SPRAWDZAJĄCE	mgr inż. MICHAŁ MELCAREK Upewnienie do projektowania bez ograniczeń w specjalności instalacji w zakresie sieci instalacji i urządzeń elektroenergetycznych Upr. nr WKP/0670/P006/12		PODPIS	DATA WYKONANIA 11.2023

Projektowane panele instalacji PV szkl.44 o mocy 550 Wp



- UWAGA:**
1. Część opisowa projektu stanowi integralny element dokumentacji.
 2. Stosować rozdzielnicę natynkowe IP65.
 3. Kabel AC układać w metalowym korycie kablowym z pokrywą
 4. Kable DC układać:
 - na elewacji w metalowych korytach kablowych z pokrywą
 - na dachu w metalowych korytach kablowych z pokrywą
5. Falowniki, rozdzielnice DC i AC fotowoltaiki montowane na zewnątrz budynku. W/w elementy obudować osłoną metalową wykonaną z stali 40/40/2 i kątownika ramy 25/25x2 i drzwiami zamkniętymi na kłódkę oraz zadaszaniem. Obudowa w kolorze RAL elewacji, który ustalić na etapie realizacji).

PRACOWNIA PROJEKTOWA KOWALSKI, mgr inż. Krzysztof Kowalski					
63-200 JAROCIN, UL. KONWALIOWA 2					
INWESTOR	GMINA NOWE MIASTO NAD WARTĄ UL. POZNAŃSKA 14 63-040 NOWE MIASTO NAD WARTĄ				
OBIEKT	BUDOWA BUDYNKU USŁUGOWEGO (STRAŻNICA OSP) W RAMACH ZADANIA INWESTYCYJNEGO POD TYTUŁEM " BUDOWA STRAŻNICY OCHOTNICZEJ STRAŻY POŻARNEJ W BOGUSZYNIE"				
ADRES BUDOWY	63-040 NOWE MIASTO NAD WARTĄ, BOGUSZYN UL. PARKOWA, DZ.NR 123/11				
TYTUŁ RYSUNKU	SCHEMAT INSTALACJI FOTOWOLTAICZNEJ				
BRANŻA PROJEKTU ELEKTRYCZNA	PROJEKT TECHNICZNY	SKALA RYSUNKU	1:100	PODPISY	NR RYSUNKU
PROJEKTANT	mgr inż. PRZEMYSŁAW FATYGA Uprawnienia do projektowania bez ograniczeń w specjalności instalacji w zakresie sieci instalacji i urządzeń elektrycznych i elektroenergetycznych Upr. nr WKP/0430/P00E/22			PODPIS	DATA WYKONANIA
SPRAWDZAJĄCY	mgr inż. MICHAŁ MIELCAREK Uprawnienia do projektowania bez ograniczeń w specjalności instalacji w zakresie sieci instalacji i urządzeń elektrycznych i elektroenergetycznych Upr. nr			PODPIS	DATA WYKONANIA
					E6
					11.2023
					11.2023