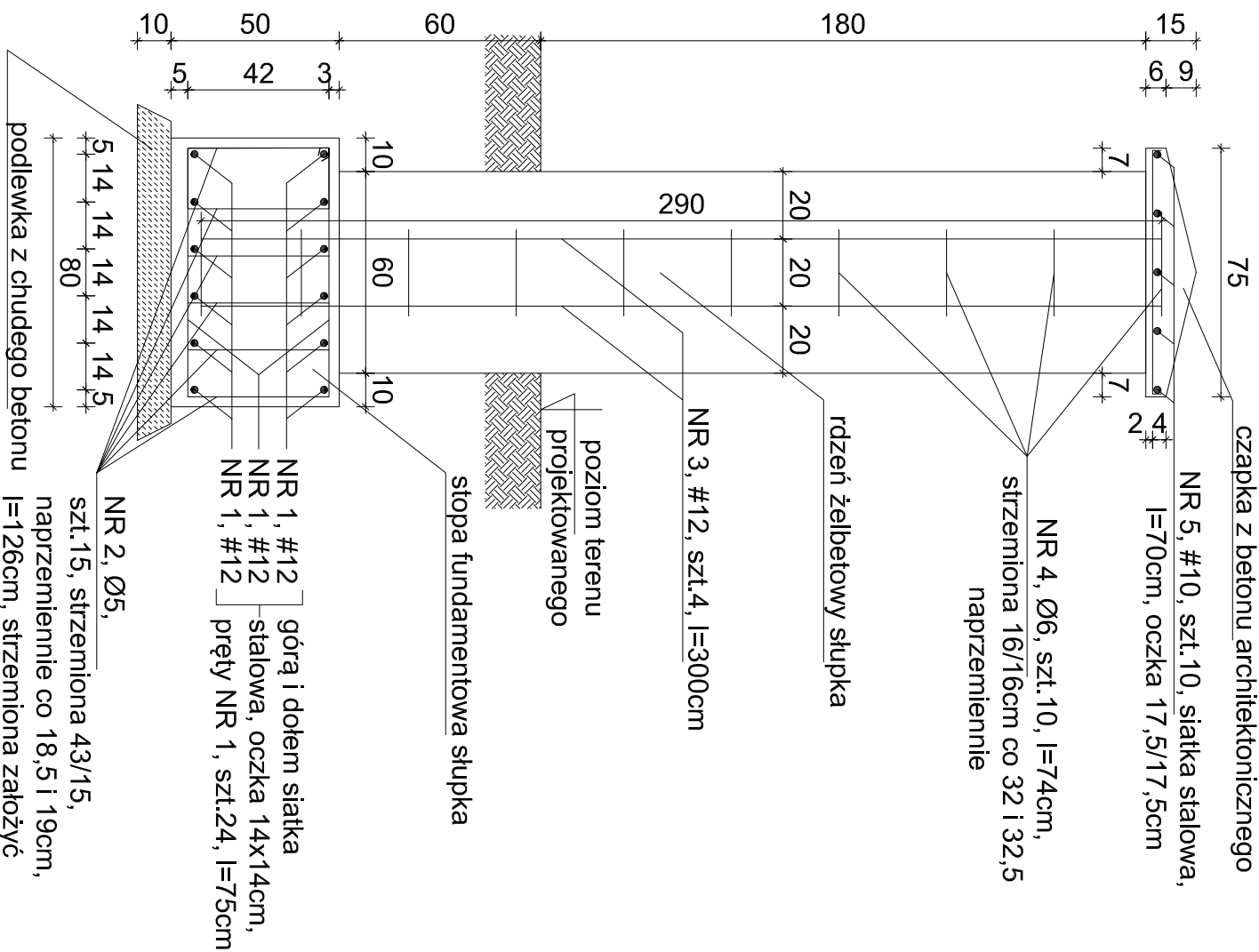


SZCZEGÓŁ ZBROJENIA SŁUPKÓW

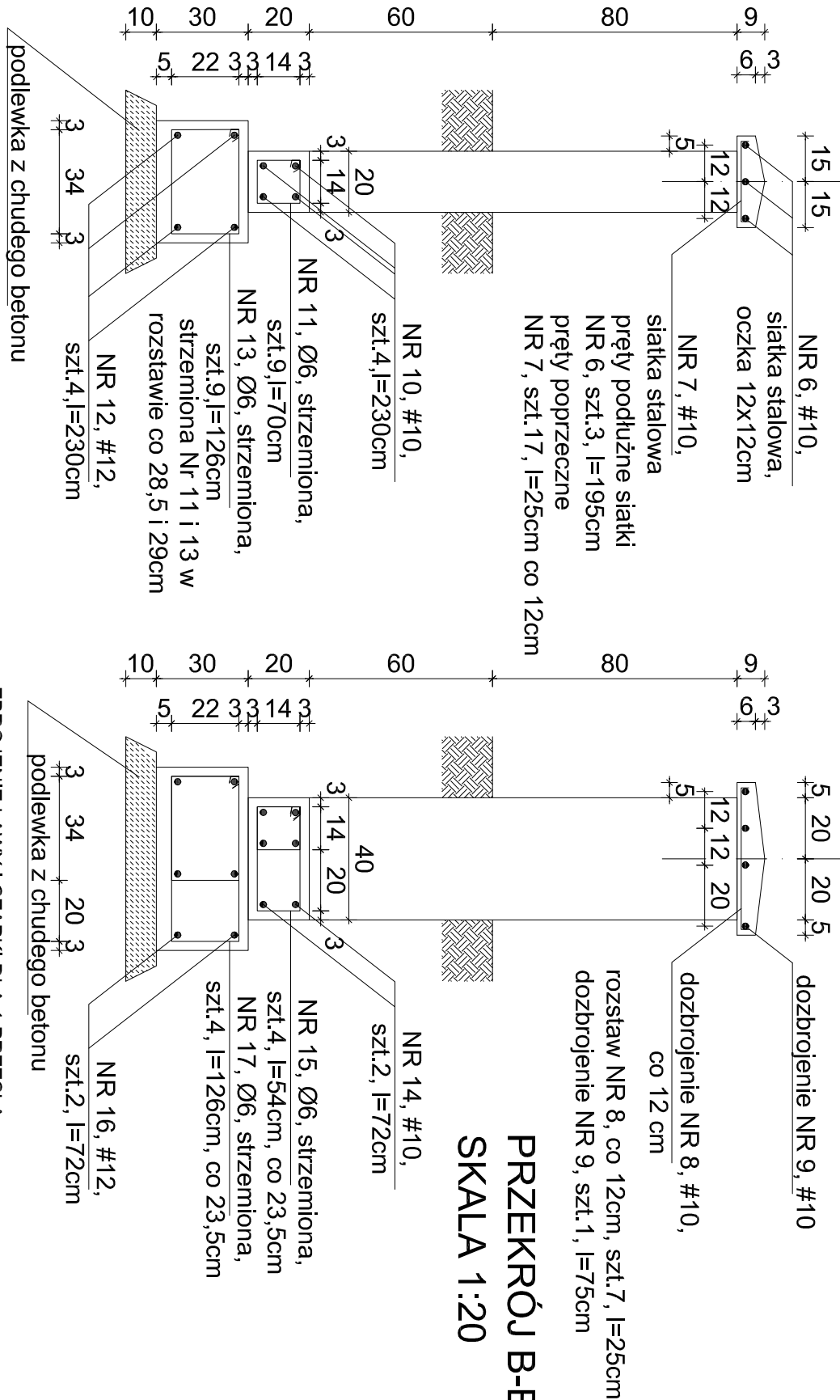


PRZEKRÓJ C-C,
SKALA 1:20

ZBROJENIE STOPY I RDZENIA DLA 1 SŁUPKA						
Nr pręta	Profil	Masa (kg/m)	Długość (m)	Ilość (szt)	Materiał	Masa (kg)
1	#12	0,888	0,75	24	AIII-N	15,98
2	Ø6	0,222	1,26	15	St-500b	4,20
3	#12	0,888	3,00	4	AIII-N	10,66
4	Ø6	0,222	0,74	10	St-500b	1,64
5	#10	0,617	0,70	10	AIII-N	4,32
ŁĄCZNIE						36,80

Pręty Ø6 Σ=5,84kg x 14 słupków = 81,76kg
Pręty #10 Σ=4,32kg x 14 słupków = 60,48kg
Pręty #12 Σ=26,64kg x 14 słupków = 372,96kg
DLA WSZYSTKICH SŁUPKÓW: 515,20 kg (0,52t)

SZCZEGÓŁ ZBROJENIA PRZĘSEŁ



PRZEKRÓJ B-B,
SKALA 1:20

PRZEKRÓJ A-A, SKALA 1:20

Pręty Ø6 Σ=5,52kg x 13,3 przęsł = 73,42kg
Pręty #10 Σ=14,34kg x 13,3 przęsł = 190,72kg
Pręty #12 Σ=9,45kg x 13,3 przęsł = 125,69kg
DLA WSZYSTKICH PRZĘSEŁ: 389,83 kg (0,39t)
DLA OGRODZENIA ŁĄCZNIE: 0,91t

- UWAGI:
- Stal #10 i #12 AIII-N, stal Ø6 St-500b
 - Beton rdzenia C20/25, wodoszczelność W8
 - Beton ław i stopy fundamentowej C20/25, W8
 - Beton czapki C20/25, W8, faktura płukana.
 - Ogrodzenie posadowione na podsypce piaskowej po wymianie gruntu wg projektu drogowego.

ZBROJENIE ŁAWY I CZAPKI DLA 1 PRZĘSŁA						
Nr pręta	Profil	Masa (kg/m)	Długość (m)	Ilość (szt)	Materiał	Masa (kg)
6	#10	0,617	1,95	3	AIII-N	3,61
7	#10	0,617	0,25	17	AIII-N	2,62
8	#10	0,617	0,25	7	AIII-N	1,08
9	#10	0,617	0,75	1	AIII-N	1,46
10	#10	0,617	2,30	4	AIII-N	5,68
11	Ø6	0,222	0,70	9	St-500b	1,40
12	#12	0,888	2,30	4	AIII-N	8,17
13	Ø6	0,222	1,26	9	St-500b	2,52
14	#10	0,617	0,72	2	AIII-N	0,89
15	Ø6	0,222	0,54	4	St-500b	0,48
16	#12	0,888	0,72	2	AIII-N	1,28
17	Ø6	0,222	1,26	4	St-500b	1,12
ŁĄCZNIE						29,31

partner			BIURO PROJEKTOWE BUDOWNICTWA Łódź ul. Nowa 29/31	
NAZWA I ADRES OBIEKTU :		Budowa Cmentarza Komunalnego w Kruszwicy, na dz. nr ewid. 5/1, 22, 23/6, 25/2, 31, 32/2, 45 obr. Nr 5 Kruszwica, położonych w rejonie ul. Cmentarnej w Kruszwicy.		DATA: 19.11.2019
TYTUŁ RYSUNKU:		Projekt zagospodarowania terenu. Ogrodzenie terenu cmentarza od ul. Cmentarnej. Szczegóły zbrojenia.		SKALA: 1:20
PROJEKTANT OBIEKTU ARCHITEKTURA		mgr inż. arch. Tadeusz Bronowicki upr. nr 6/88/WŁ w spec. architektonicznej		RYSUNEK 5a