

Sz. P.
Ewa Łazowa
STRABAG Sp. z o.o.
ul. Spadochroniarzy 16A
80-298 Gdańsk

Dąbrowa Górnicza, 11 października 2022

Nr ref. PL22193 – Nabrzeże Rudowe III, Gdańsk

Szanowni Państwo,

W imieniu AMCRPS w nawiązaniu do przesłanego zapytania przesyłam naszą niezobowiązującą ofertę na dostawę grodzic gorącowałcowanych oraz rur, w oparciu o przedstawioną specyfikację i na podstawie naszych Ogólnych Warunków Sprzedaży (General Conditions of Sales).

Uwagi ogólne – Grodzice

<u>Jakość:</u>	Gatunki stali zgodnie z załączonymi listami materiałowymi		
	Bez dodatku miedzi		
	Materiał nie smołowany, bez obróbek wykańczających innych niż opisane w ofercie		
	Standardowe otworowanie i parowanie (wypełnienie ścian kombinowanych –		
	zaciskanie niestandardowe)		
	Tolerancje dla długości +/-200 mm; tolerancje dla wagi +/- 5%		
	Certyfikat: EN 10204 – 3.1		
<u>Malowanie:</u>	przygotowanie powierzchni SA 2.5		
	Interzone 954:	2x250 µm	
	Grubość systemu antykorozyjnego:	500 µm	60.00 EUR/m²

Dokładna specyfikacja systemu do potwierdzenia na etapie składania zamówienia.

Stopień przygotowania powierzchni - P2 zgodnie z normą EN ISO 8501-3.

<u>Cena:</u>	Zgodnie z załączonymi listami materiałowymi
	Podane ceny jednostkowe za 1000 kg obowiązują dla warunków dostawy drogą wodną CIF Gdańsk (INCOTERMS 2010), bez rozładunku oraz zostały podane dla dostaw zgodnie z otrzymaną specyfikacją. Jakakolwiek zmiana może mieć wpływ na cenę. Nabrzeże rozładunkowe wymaga weryfikacji co do dostępności. Warunki zgodnie z Gencon C/P layout 94.

Dostawa: Szczegółowy harmonogram dostaw wg odrębnych ustaleń.

Uwagi ogólne - Rury

Rury stalowe – nowe z produkcji

Tolerancja: zgodnie z EN 10219-2, długość +/- 200 mm

Gatunek stali: zgodnie z EN 10219-1 / API 5L PSL-1

Certyfikaty:: Certyfikat hutniczy: certyfikat 3.1 zgodny z EN 10204

Końce rur: jak dostępne, cięcie palnikiem i/lub zukosowane. Uwzględniono wykonanie stalowego buta.

Otworowanie: 10,00 EUR/otwór

Pochodzenie: Kraj Unii Europejskiej.

Cena: Zgodnie z załączoną listą materiałową.

Podane ceny jednostkowe za 1000 kg obowiązują dla warunków dostawy drogą wodną CIF Gdańsk (INCOTERMS 2010), bez rozładunku oraz zostały podane dla dostaw zgodnie z otrzymaną specyfikacją. Jakakolwiek zmiana może mieć wpływ na cenę. Nabrzeże rozładunkowe wymaga weryfikacji co do dostępności. Warunki zgodnie z Gencon C/P layout 94.

Przedstawione ceny dotyczą całościowego zamówienia grodzic, rur, ściąгов. Ceny jednostkowe nie mogą być traktowane oddzielnie.

Dostawa: Grodzice HZ+AZ: +/- 11-12 tygodni po otrzymaniu zamówienia – dla pierwszego lotu (całościowo założono 2 loty – dla elementów malowanych).
Rury: +/- 20-24 tygodni po otrzymaniu zamówienia (założono 2/3 loty).

Szczegółowy harmonogram dostaw wg odrębnych ustaleń.

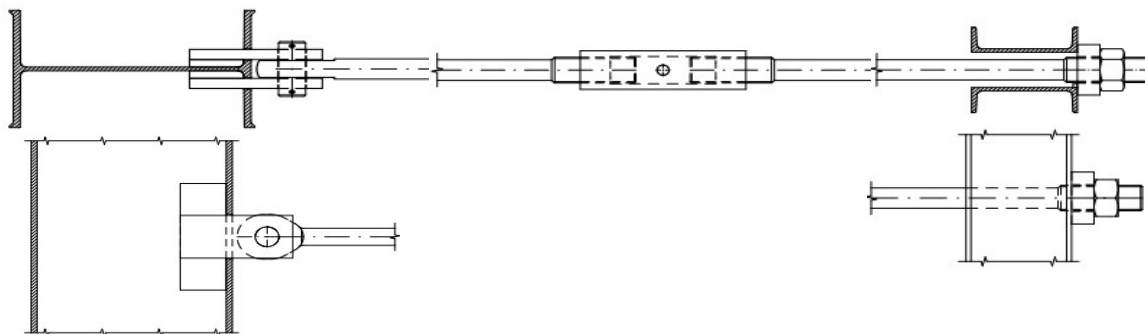
Uwagi ogólne - Ściąg i akcesoria:

Specyfikacja materiałowa:

(zgodnie z załączoną listą materiałową)

Akcesoria nowe z produkcji, w przybliżeniu 56,1 tony

Szkic ściąгов:



Ogólne warunki sprzedaży do pobrania ze strony:

1) dla AMCRPS: http://grodzice.pl/pdf/AMCRPS_GSC_GB_04-2014.pdf

- Jakość:** gatunki stali wskazane w specyfikacji materiału,
Certyfikat hutniczy - certyfikat 3.1 zgodny z EN 10204
oznaczenie CE.
- Cena:** zgodnie z załączoną listą materiałową.
Podane ceny jednostkowe obowiązują dla warunków dostawy drogą lądową DAP Gdańsk (INCOTERMS 2020), bez rozładunku. Cła nieopłacone, ściągi w wiązkach (max. 5 ton/wiązka), nakrętki napinające, śruby, nakrętki – skręcone, odsłonięte gwinty owinięte wzmocnioną gumą, akcesoria zapakowane do skrzyni, części nie chronione przed rdzą. Jakakolwiek zmiana może mieć wpływ na cenę.
- Dostawa:** Termin dostawy do uzgodnienia, \pm 8-10 tygodni od potwierdzenia zamówienia oraz zaakceptowaniu rysunków warsztatowych.
Dostawa: ciężarówką z firanką.
- Płatność:** Do uzgodnienia
30 dni od daty wysyłki. Wymagane jest zabezpieczenie płatności (gwarancja bankowa, L/C, gwarancja firmy macierzystej) dla kwoty powyżej limitu kredytowego.
- Ważność:** Oferta ważna do 18.10.2022
Podane ceny bez VAT
Przedstawione ceny dotyczą całościowego zamówienia grodzic, rur, ściągow. Ceny jednostkowe nie mogą być traktowane oddzielnie.

W przypadku pytań proszę o kontakt.

Z poważaniem
Paweł Szmyt

Załączniki:

1. Lista materiałowa – 1.HZ1080MDsol12+AZ18700-S355GP
2. Lista materiałowa – 2.HZ1180MAsol12+AZ20700-S390GP
3. Lista materiałowa – 3.Rury
4. Lista materiałowa – 4.Ściagi