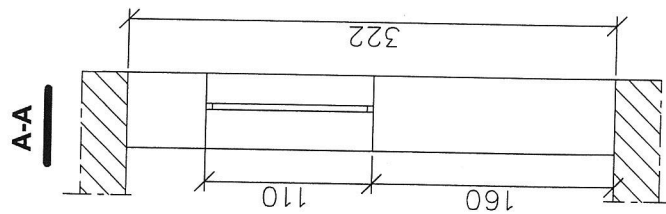
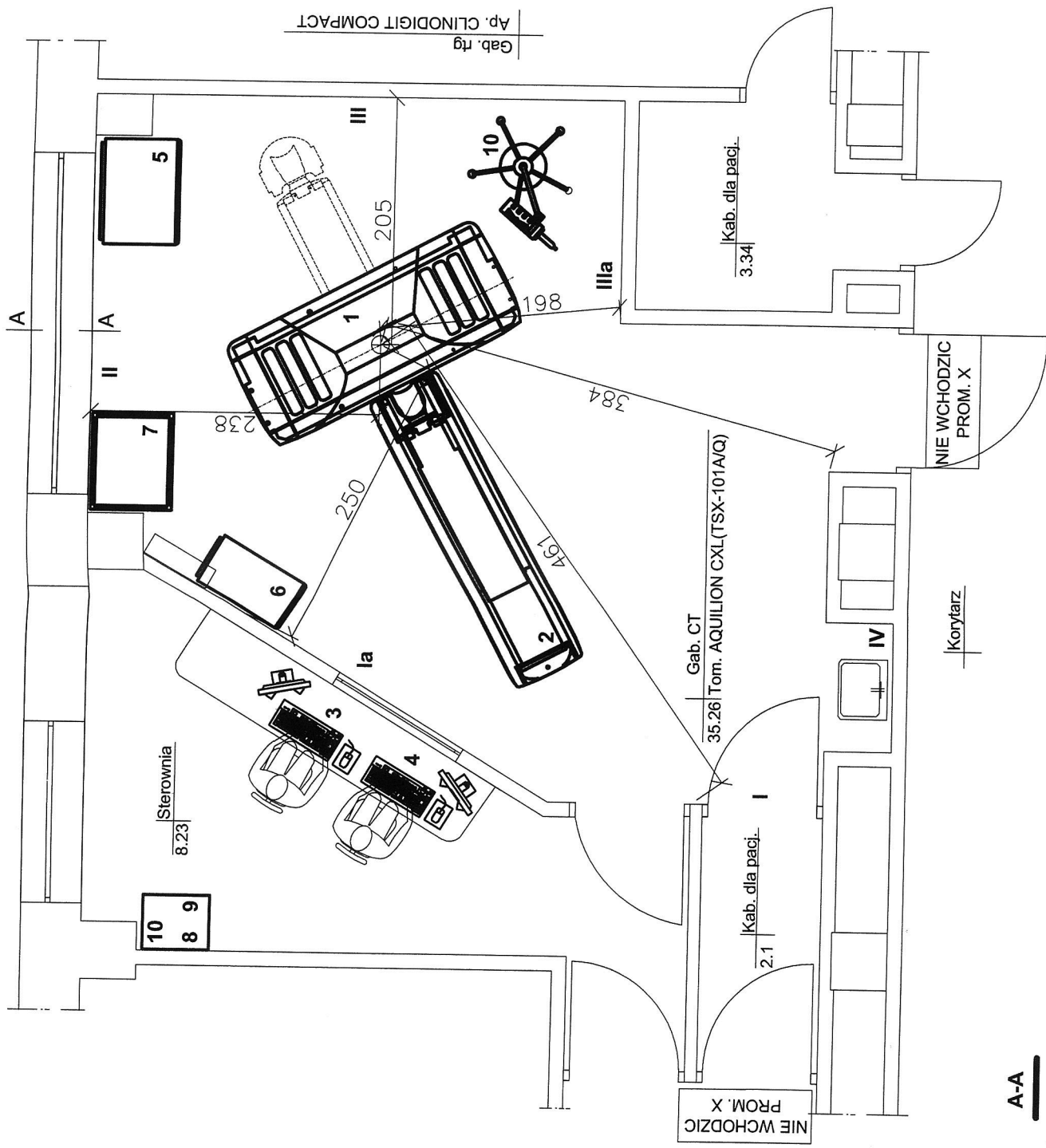


Droga dojazdowa do TRAF0 + trawnik



Gabinet CT. Tomograf komputerowy
AQUILION CXL (TSX-101A/Q) firmy Toshiba
 - wyposażenie

1. Gantry
2. Stół pacjenta
3. Konsola sterująca
4. Konsola zobrazowania
5. Jednostka centralna
6. Szafa rejestracji skanów
7. Transformator
8. Szafka telef. naścienna
9. Komputer InnerVision (DELL OpiPlex 960 SF)
10. Strzykawka automatyczna
 Medrad Stellant CT

OSŁONY RADIOLOGICZNE

(Na każdą ze ścian podłogę i sufit pada tylko prom. rozpr.)

- Ścianę nr I wykonać jako samonośną z płyt gipsowych laminowanych blachą ołowową o grub. 1,5 mm.
- Ścianę nr la wykonać jako samonośną z płyt gipsowych laminowanych blachą ołowową o grub. 2 mm.
- Ścianę nr IV na odcinku kab. pacj. CT - drzwi wejściowe do gab. CT zabezpieczyć dodatkowo płytami gipsowymi laminowanymi blachą ołowową o grub. 1 mm. Pozostała część ściany nie wymaga dodatkowego zabezpieczenia przed promieniowaniem.
- Ściany nr II, III i IIIa podłoga oraz sufit nie wymagają dodatkowego zabezpieczenia przed promieniowaniem.
- Drzwi w ścianie nr I i IV zabezpieczyć wraz z futrynami blachą ołowową o grub. 1,5 mm.
- Drzwi w ścianie nr la zabezpieczyć wraz z futrynami blachą ołowową o grub. 2 mm.
- Okno wglądowe do sterowni w ścianie nr la wyposażyć w szybę ołowową o równoważniku Pb 2 mm.
- Okno w ścianie nr II zabezpieczyć żaluzjami z wkładem ołowowym o grub. 1,5 mm jedynie w przypadku przekroczenia dopuszczalnych przepisami przenikań.

Wykonawca:
SPEC. PRAC. PROJ.
"RADMED" w Krakowie

Zlecniodawca:
TMS Sp. z o.o.
Warszawa, ul. Wiertnicza 84

Data

Nazwisko

Podpis

Podz:

1:50

Opracował:

08. 2011 r

mgr inż. R. Sobkowicz

Zastępuje rys nr.

Zastąpiono rys.

Przynależy do rys.

Temat: **Szpital Specjalistyczny im. J.Dietla**
w Krakowie, ul. Skarbową 4. Gab. CT

Nr rys: 13-14.00