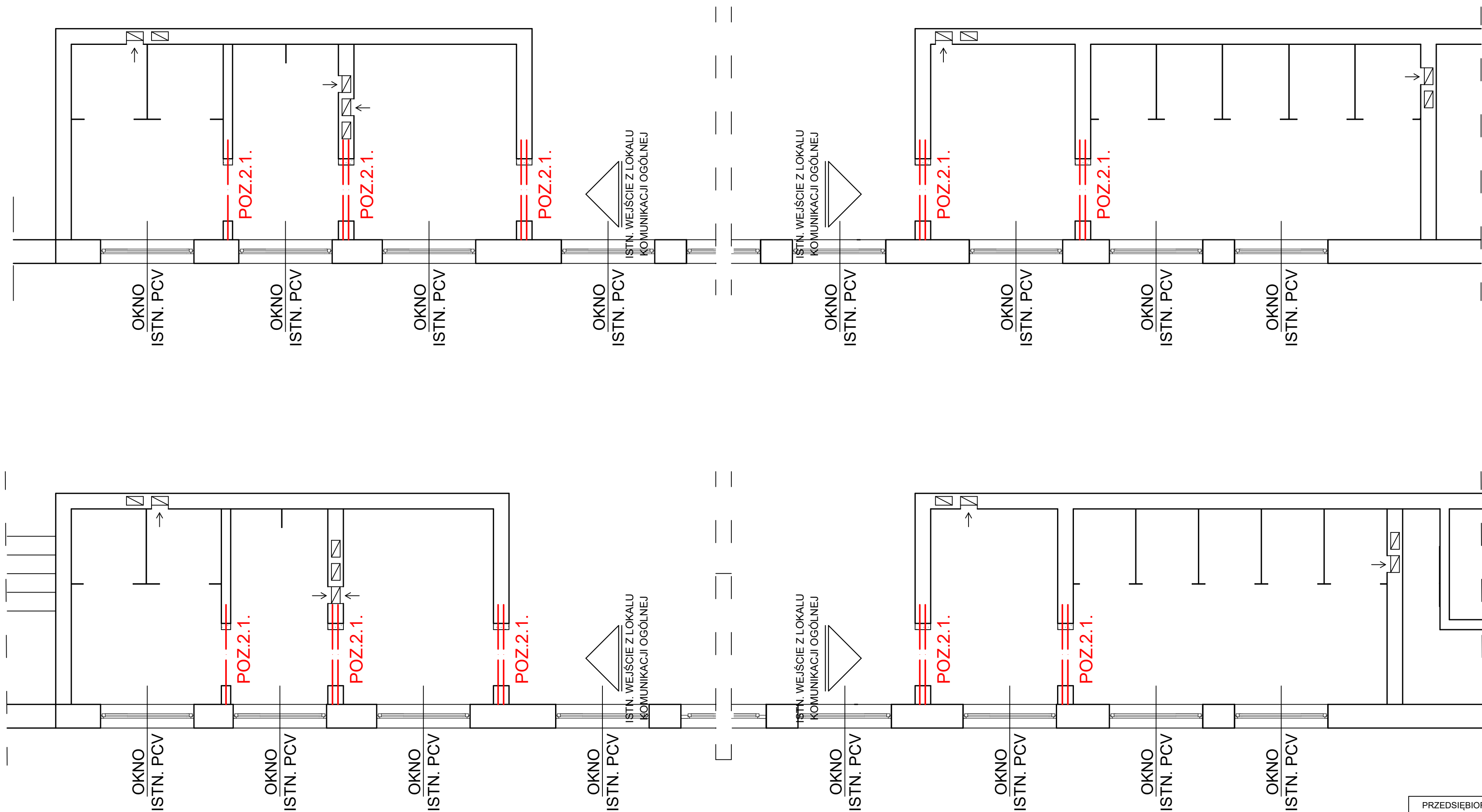


RZUT NADPROŻY PARTERU I PIĘTRA - W.C.  
CHŁOPCÓW I DZIEWCZĄT 1:50



2. ZESTAWIENIE NADPROŻY

POZ.2.1. nadproże stalowe HEA140/S355JR  
L=1,6mx18szt.=28,80mb x 24.7kg/m = 711,36kg

PRZEDSIĘBIORSTWO INŻYNIERYJNO - PROJEKTOWE "ÓSEMKA" KINGA ZAWISTOWSKA ul. Mikołaja Kopernika 3/13; 14-200 Iława NIP: 744-103-71-31, tel.: +48 695 385 007 e-mail: projekt-osemka74@wp.pl		
PROJEKT REMONTU		
TEMAT:	RZUT NADPROŻY PARTERU I PIĘTRA	
OBIEKT:	Remont węzłów sanitarnych z pomieszczeniami W.C. dla chłopców i dziewcząt w budynku SP w Tęgowie przy ul. Szkolnej 9	
INWESTOR:	SZKOŁA PODSTAWOWA W ŁĘGOWIE 83-031 ŁĘGOWO UL. SZKOLNA 9	
STADIUM:	PROJEKT REMONTU	
BRANŻA:	ARCHITEKTURA	
AUTORZY DOKUMENTACJI:		
BRANŻA:	IMIĘ I NAZWISKO	PODPIS
Projektował:	mgr inż. arch. TADEUSZ TYŁKA nr upr. NN-8345474/81	
Opracował:	inż. ANDRZEJ ZAWISTOWSKI	
NR RYS.:	SKALA:	DATA OPRACOWANIA:
	1:50	05.2023r.