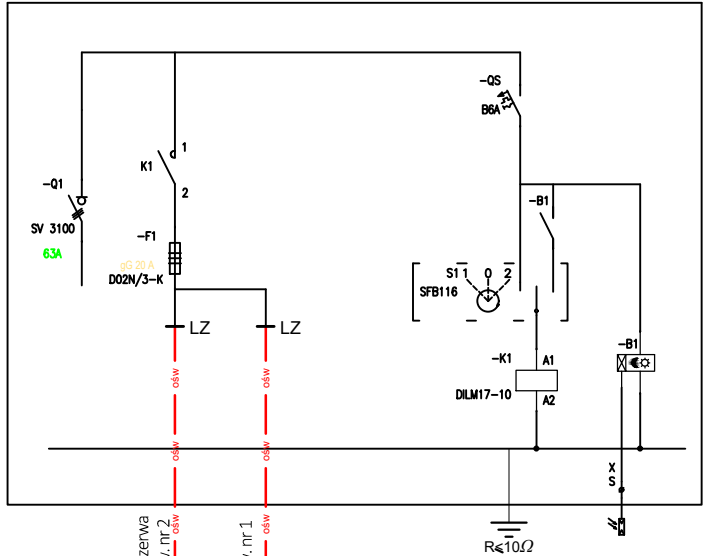
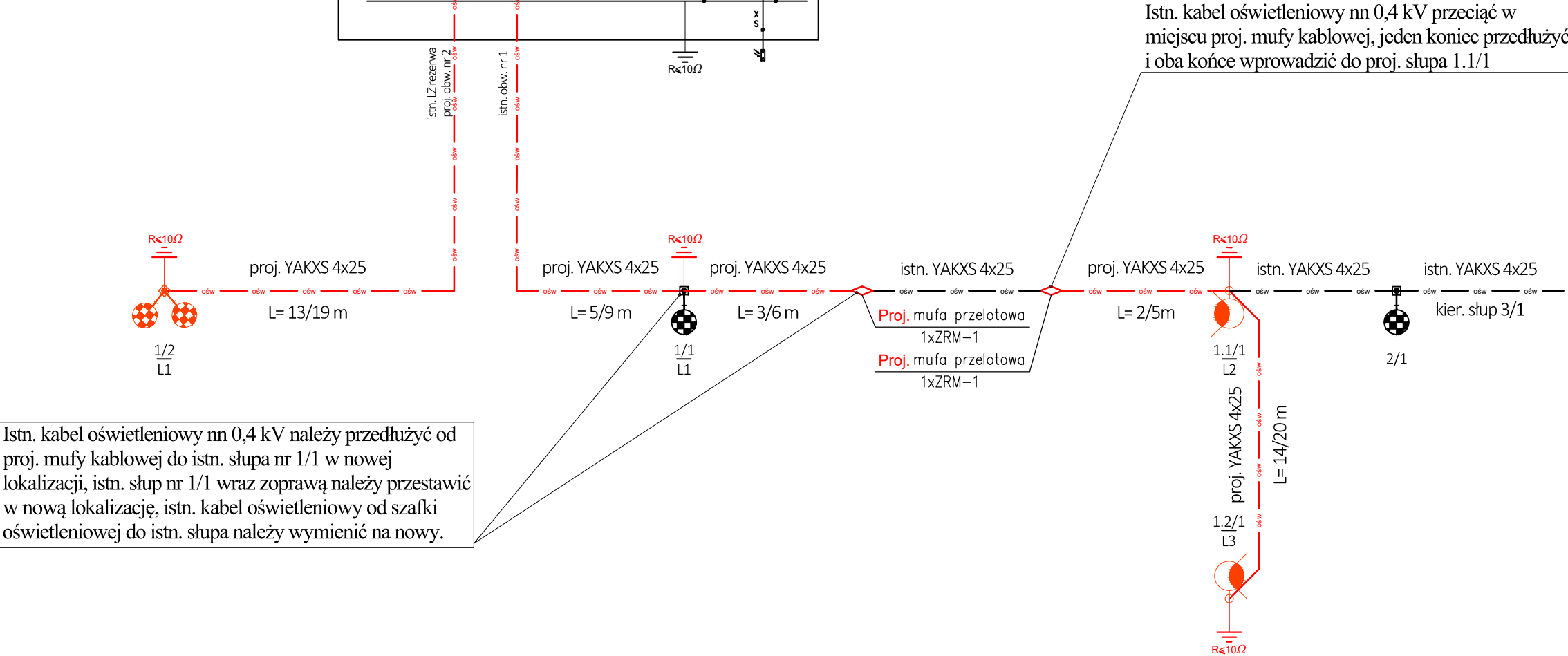





Istn. szafka oświetleniowa UG  
na fundamencie



Układ sterowania:  
1 - ręczne  
0 - wyłączone  
2 - wyłącznik zmierzchowy



LEGENDA:

-  proj. słup oświetleniowy stalowy ocynkowany, h=7m, z wysięgnikiem 1/1m wraz z oprawą drogową typu LED, oprawa montowana na wysięgniku na proj. słupie na wysokości 8m
-  proj. słup oświetleniowy stalowy ocynkowany, h=6m (słup nr 1.1/1), h=5m z wysięgnikiem 1/1 (słup 1.2/1) wraz z oprawą asymetryczną typu LED doświetlająca przejście dla pieszych, oprawa montowana na proj. słupie na wysokości 6m
-  proj. przewód oświetleniowy typu YAKXS 4x25mm<sup>2</sup>

|   |  |   |  |   |  |
|---|--|---|--|---|--|
|  <b>ENS-TYPE</b><br>ENERGETYKA                   |  | ELEKTROENERGETYKA TRANSPORT<br>ENS-TYPE Paweł Styp - Rekowski<br>83-400 Kościerzyna, ul. Cegielnia 31 |  | NIP 591-167-89-33<br>tel./fax 734-184-977<br>NR ZADANIA INWEST. : |  |
| TEMAT:<br>Przebudowa odcinka drogi gminnej w zakresie oświetlenia ulicznego<br>w m. Nowy Barkoczyn ul. Nad Jeziorem, gm. Nowa Karczma |  |   |  | SKALA:  |  |
| RYSUNEK:<br><div>Schemat ideowy oświetlenia</div>   |  |   |  | FAZA: PB  |  |
|   |  |   |  | DATA: 06/2023   |  |
|   |  |   |  | NR RYS.: 2  |  |
| OPRACOWAŁ:  |  | IMIĘ I NAZWISKO:  |  | UPRAWNIENIA:  |  |
| PROJEKTOWAŁ:  |  | mgr inż. Stanisław Leszcz   |  | Specjalność: INSTALACYJNA<br>2823/Gd/87                           |  |
| SPRAWDZIŁ:  |  | mgr inż. Łukasz Bobkowski   |  | POM/0006/POOE/13  |  |