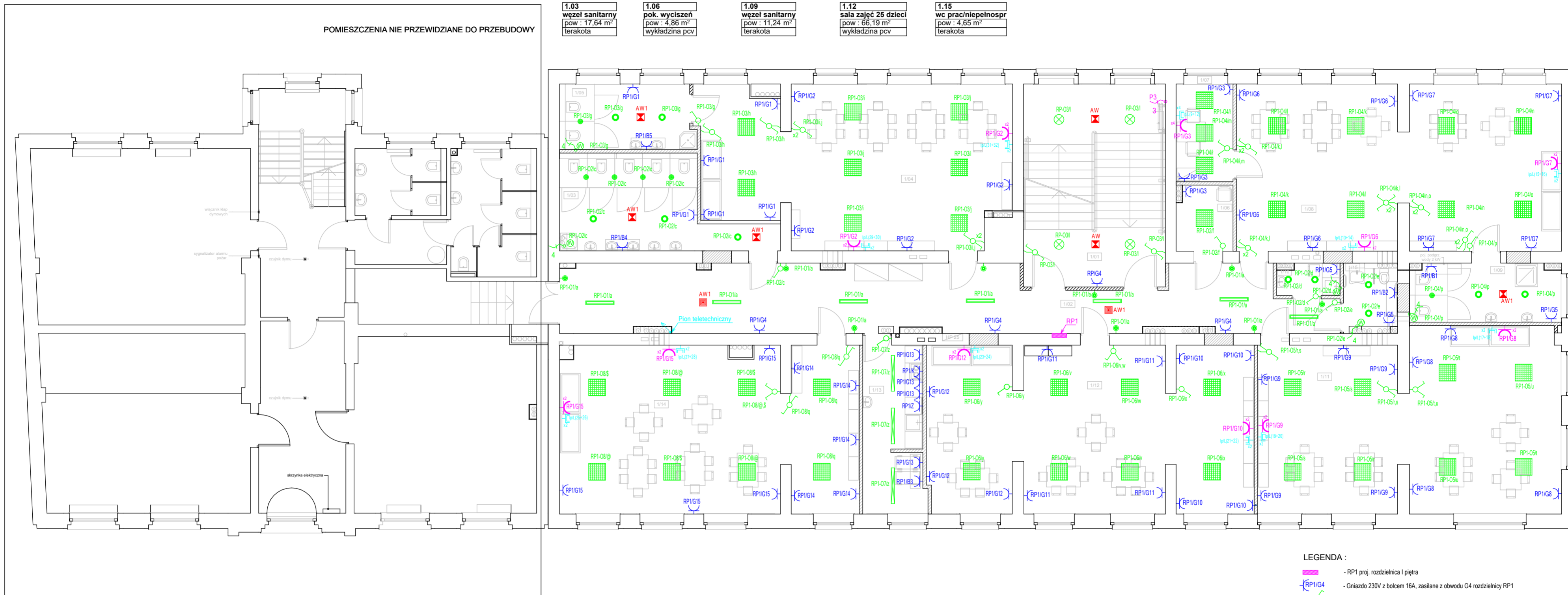


1.01 kl. schodowa pow: 22,93 m ² terakota/granit	1.04 sala zajęć - 23 dzieci pow: 61,43 m ² wykładzina pcv	1.07 gab. pedagoga pow: 6,90 m ² wykładzina pcv	1.10 pom. socjalne pow: 2,34 m ² terakota	1.13 rozdzielnicza pow: 12,67 m ² terakota
1.02 komunikacja pow: 59,62 m ² terakota	1.05 węzeł sanitarny pow: 10,90 m ² terakota	1.08 sala zajęć - 25 dzieci pow: 66,42 m ² wykładzina pcv	1.11 sala zajęć 25 dzieci pow: 66,15 m ² wykładzina pcv	1.14 sala zajęć 23 dzieci pow: 61,05 m ² wykładzina pcv
1.03 węzeł sanitarny pow: 17,64 m ² terakota	1.06 pok. wyciszeń pow: 4,86 m ² wykładzina pcv	1.09 węzeł sanitarny pow: 11,24 m ² terakota	1.12 sala zajęć 25 dzieci pow: 66,19 m ² wykładzina pcv	1.15 wc prac/niepełnospr pow: 4,65 m ² terakota

POMIESZCZENIA NIE PRZEWDZIANE DO PRZEBUDOWY



- LEGENDA :**
- RP1 proj. rozdzielnica I piętra
 - Gniazdo 230V z bolcem 16A, zasilane z obwodu G4 rozdzielnicy RP1
 - łącznik schodowy
 - łącznik świecznikowy
 - łącznik pojedynczy
 - łącznik krzyżowy
 - łącznik dzwonekowy
 - Zespół czterech gniazd pojedynczych z bolcem 16A, zasilane z rozdzielnicy RP1
 - Zespół czterech gniazd podwójnych RJ-45 sieci teleinformatycznej
 - Wentylator łazienkowy zwolniony Silent 100 CRZ złączony równocześnie z oświetleniem
 - Awaryjna
 - Wypust 230V czteroprzewodowy (L, N, PE)
 - Wypust 230V trzyprzewodowy (L, N, PE)

Uwaga:
 1) Gniazda zasilające pojemnościowe podgrzewacze wody zabudować na wysokości dostosowanej do zabudowanego podgrzewacza.
 2) W pomieszczeniu zmywalni jedno z gniazd obwodu GP1/G13 zabudować nad kuchnię na wysokości 2m (zasilanie okapu)

Lista opraw (Piętro I)						
Symbol	Wyposażenie	Strumień świetlny	Współczynnik konserwacji	Moc przyłączowa	Liczba	
	1x led_ip	3600 lm	0.80	33 W	45	
	1x led_p_4k_24	2780 lm	0.80	24 W	4	
	1x led_803_30	3000 lm	0.80	23 W	7	
	1x led_884_25_4K	2600 lm	0.80	25 W	10	
	1x led_883_20_4k	1950 lm	0.80	20 W	6	
	1x led_48w_960	6786 lm	0.80	49,7 W	3	
	1 led	288 lm	0.80	2W	5	
	1 led	241 lm	0.80	2W	2	

ap	ARCHITEKTURA PROJEKT - arch. Jurkiewicz Ireneusz 59-300 Lubin, ul. Słowackiego 19/4 tel. 669 645 652, ireneusz.jurkiewicz@gmail.com	DATA 01.03.2020
	PRZEBUDOWA BUDYNKU SZKOŁY PODSTAWOWEJ W BOBOLICACH PRZY UL. SZKOLNEJ NA PRZEDSZKOLE	BRANŻA ELEKTRYCZNA
TYTUŁ: RYSUNKU:	Rzut I piętra - instalacja: teletechniczna, oświetlenia ogólnego i awaryjnego, gniazd i wypustów 230V	FAZA P.W
ADRES:	UL. SZKOLNA 1, 76-020 BOBOLICE	SKALA 1 : 100
INWESTOR:	GMINA BOBOLICE, UL. RATUSZOWA 1, 76-020 BOBOLICE	NR RYS. E/Z
PROJEKTANT:	mgr inż. Jerzy Korbela	NR UPRAW. 13/98/LW
SPRAWDZAJACY:	mgr inż. Henryk Kowalski	NR UPRAW. 618/01/DUW
		PODPIS