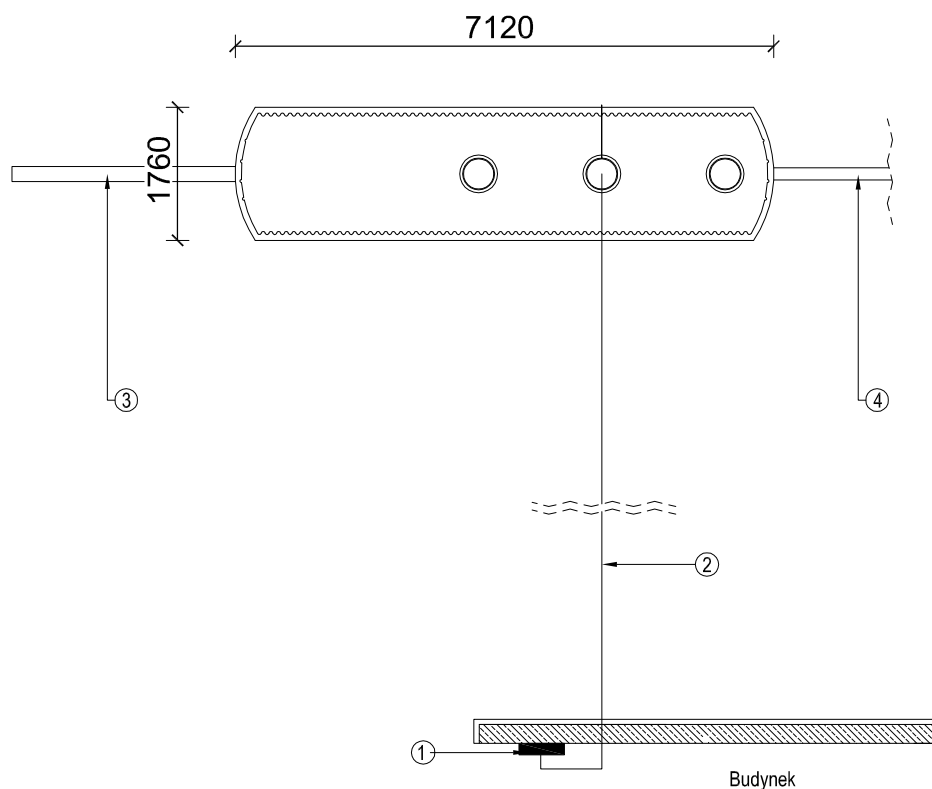


## RZUT Z GÓRY REAKTORA MECHANICZNO-BIOLOGICZNEGO OCZYSZCZANIA ŚCIEKÓW



- ① Tablica rozdzielcza
- ② Kabel ziemny YKY 3x2.5mm<sup>2</sup> L=20m
- ③ Doprowadzenie ścieków PVC Ø200
- ④ Odprowadzenie ścieków oczyszczonych PVC Ø200

Temat:	Przebudowa istniejącej indywidualnej oczyszczalni ścieków wraz z przyłączem kanalizacji sanitarnej		
Adres:	m. Przezmark; gm. Elbląg dz. nr 16 - obręb Przezmark		
Inwestor:	Gmina Elbląg ul. Browarna 85, 82-300 Elbląg		
Rysunek:	Rzut z góry indywidual. oczyszczalni ścieków	SKALA 1:100	
Projektował:	mgr inż. Izabela Sadowska upr. nr. WAM/0158/PWOS/17		V.2019r. Rys. 3