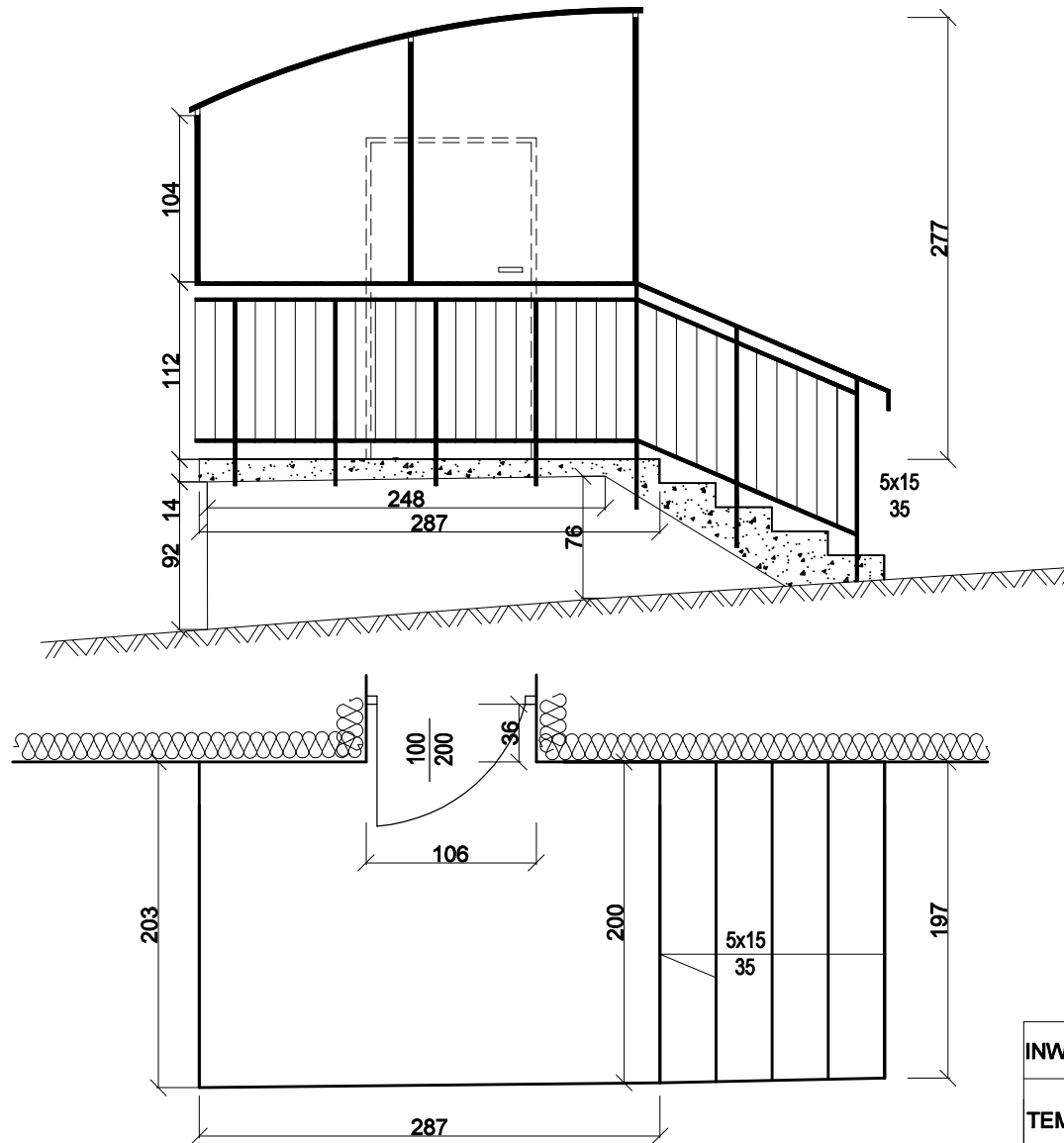


# SCHODY ZEWNĘTRZNE OD STRONY WYDZIAŁU POSTĘPOWAŃ ADMINISTRACYJNYCH



<b>INWESTOR:</b>	Komenda Wojewódzka Policji w Kielcach ul. Seminaryjska 12		
<b>TEMAT:</b>	KWP - remonty bieżące obiektów służbowych - Roboty budowlane związane z remontem schodów zewnętrznych prowadzących do Wydziału Postępowania Administracyjnych oraz schodów prowadzących do Sekcji Psychologów w budynku KP IV w Kielcach przy ul. Śniadeckich 14		
<b>TYTUŁ RYS.:</b>	Schody zewnętrzne od strony Wydziału Postępowania Administracyjnych		
<b>BRANŻA:</b>	Budowlana	<small>RYS. NR</small>	<small>SKALA</small>
<b>FAZA OPRAC.:</b>	Inwentaryzacja	3	b/s