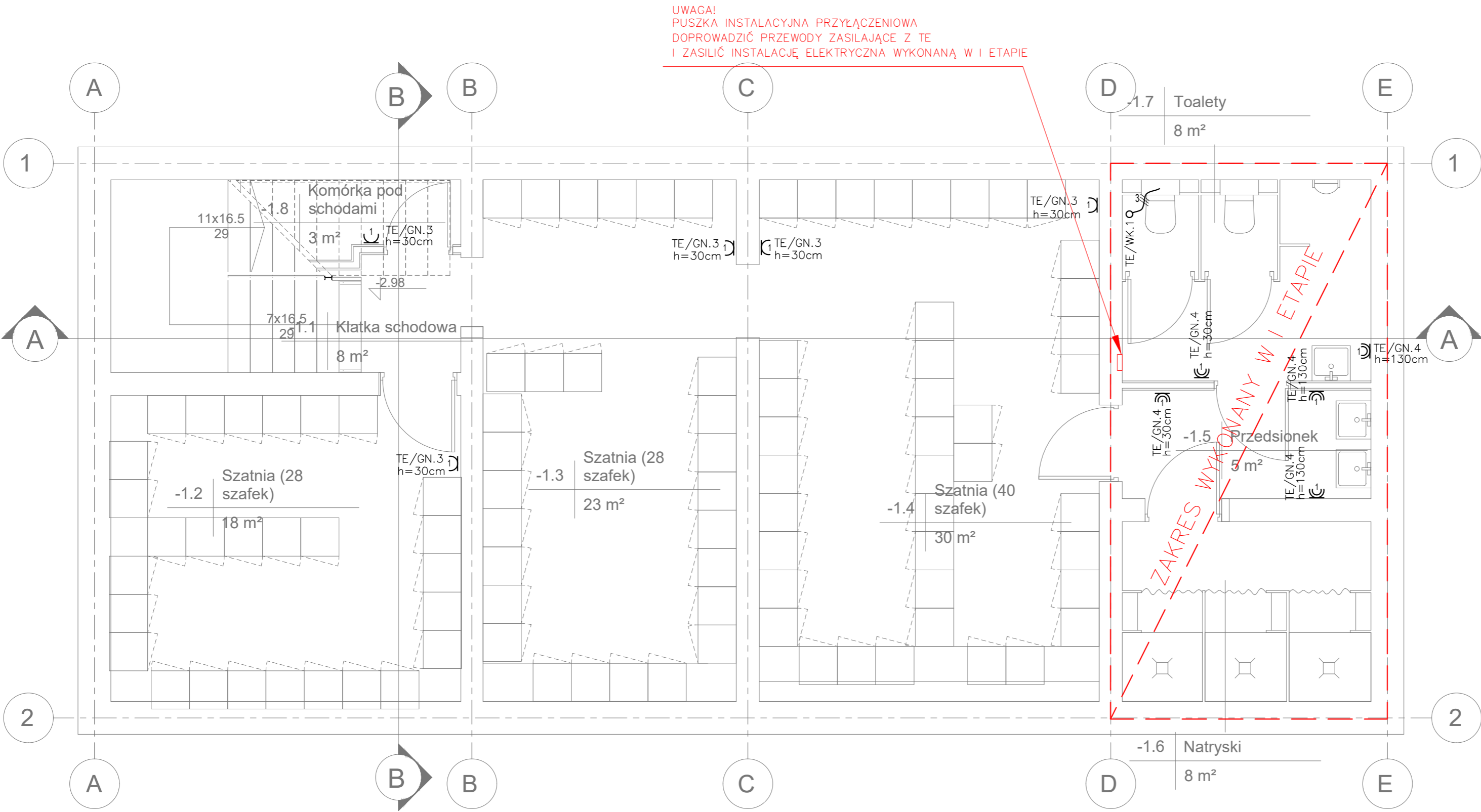


POZIOM -1



LEGENDA – OGÓLNE	
	Projektowana rozdzielnica TE
	Istniejące złącze kablowe+szafka wyłącznika głównego
LEGENDA – GNIAZDA WTYCZKOWE	
	Gniazdo elektryczne pojedyncze z bolcem ochronnym, 1P+N+PE, 16A, 250V, IP20, p/t
	Gniazdo elektryczne podwójne z bolcem ochronnym, 2x1P+N+PE, 16A, 250V, IP20, p/t
	Gniazdo elektryczne pojedyncze z bolcem ochronnym i uszczelką, 1P+N+PE, 16A, 250V, IP44, p/t
	Gniazdo elektryczne podwójne z bolcem ochronnym i uszczelką, 1P+N+PE, 16A, 250V, IP44, p/t
LEGENDA – SIŁA OGÓLNE	
	Wypust zasilający 1-faz. (3-przew.), 1P+N+PE, 230V do odbiornika el. instalowanego na stałe
	Wypust zasilający 3-faz. (5-przew.), 3P+N+PE, 3x230/400V do odbiornika el. instalowanego na stałe

TEMAT:
PROJEKT REMONTU POMIESZCZEŃ SZATNI BUDYNKU SOCJALNEGO DLA FUNKCJONARIUSZT SŁUŻBY WIEZIENNEJ PRZY UL. MONTELUPICH ORAZ TEALETY DLA OSÓB NIEPEŁNOSPRAWNYCH W CZĘŚCI BUDYNKU PRZEZNACZONEJ DLA BIURA PRZEPUSTEK NA DZIAŁKACH NR 102 I 103, OBRĘB S-8, JEDNOSTKA EWIDENCYJNA ŚRÓDMIEŚCIE

PROJEKTOWAŁ: mgr inż. Piotr Palej
upr. MAP/0205/PBE/22

BRANŻA ELEKTRYCZNA: IMIE I NAZWISKO PODPIS

INWESTOR
Areszt Śledczy w Krakowie
ul. Montelupich 7
33-155 Kraków

OBIEKT
Budynek szatni przy Areszcie Śledczym w Krakowie na działce nr 102 i 103
obrub S-8, jednostka ewidencyjna Śródmieście

TYTUŁ
RZUT PIWNICY
INSTALACJA GNIAZD WTYCZKOWYCH I WYPUSTÓW
ZASILAJĄCYCH
FAZA
PROJEKT
WYKONAWCZY

ZLECENIE 2534/III/23 DATA VI.2023 1 : 50 NR RYS. E_03

JUNAK BIURO ARCHITEKTONICZNO-BUDOWLANE PRACOWNIA PROJEKTOWA
Kraków, ul. Zakopiańska 9,
tel. (0-48-12) 269-27-71