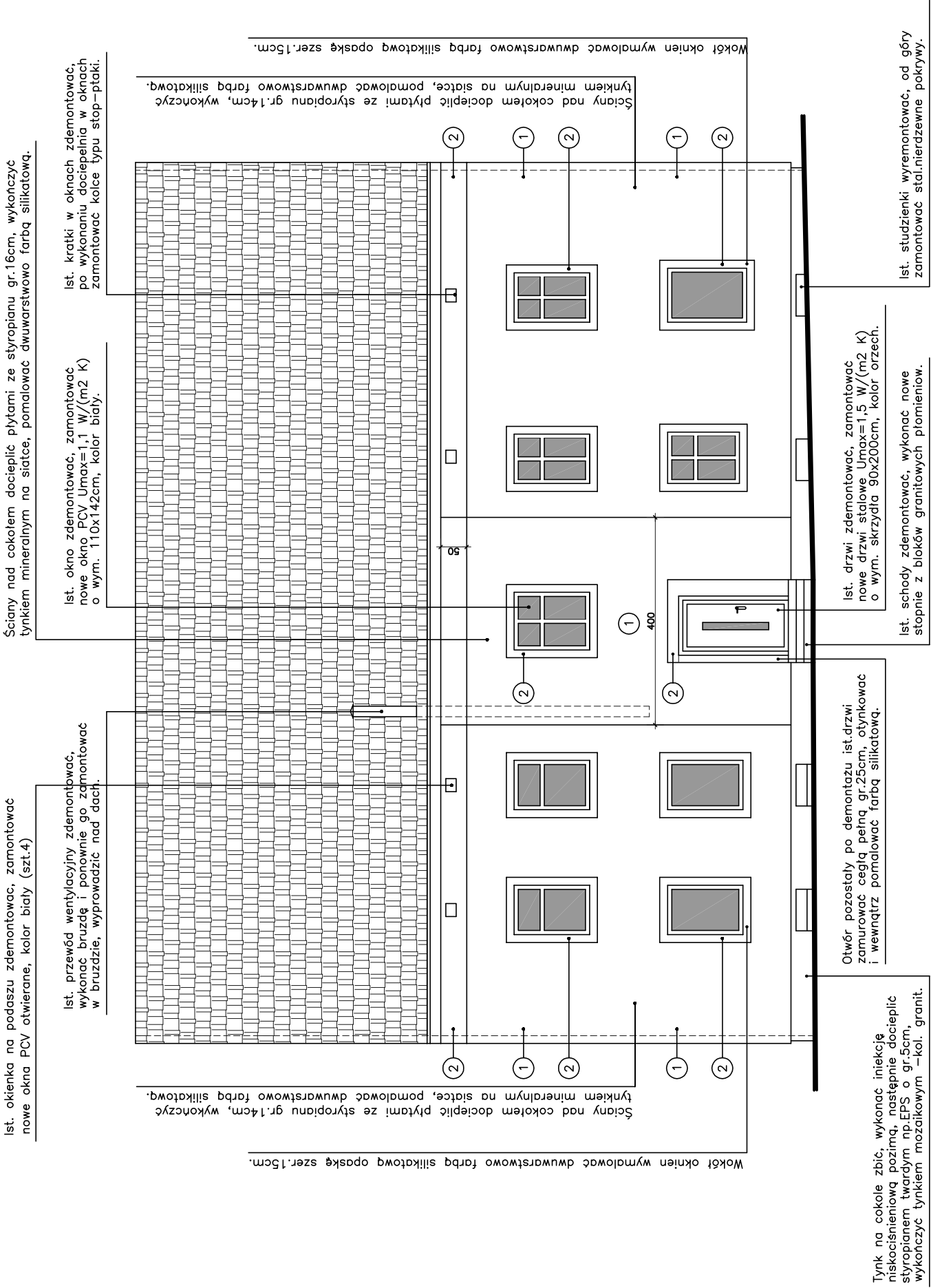


rys.nr		2		skala: 1:100		data: 16.07.2020		projekt wykonawczy	
tytuł		elewacja frontowa pn.–zach.		faza					
obiekt: Budynek mieszkalny wielorodzinny		adres: Strzegom, Al.Wojśka Polskiego 78, dz.nr234, obr.Wschód nr2		inwestor: Gmina Strzegom, Rynek 38, 58–150 Strzegom		opracował: mgr inż. arch. Ewa Ostapińska		nr upr. V-7342/3/32/98; DS-0547	
PRACOWNIA PROJEKTOWA		mgr inż. arch. Ewa Ostapińska		siedziba: UL. ZMORSKIEGO 29, 58–100 ŚWIDNICA		biuro: UL. BOCZNA 6/01, 58–100 ŚWIDNICA		TEL. 608 053 071, ewaostapińska@op.pl	

ELEWACJA FRONTOWA

SKALA 1:100



- UWAGA:**
- Istniejący na elewacji tynk zewnętrzny zbić w całości.
 - Parapety zewnętrzne wykonać z płyt granitowych gr.2cm (ist. parapety zdemontować) .
 - Obróbki gzymsów i inne obróbki blacharskie wykonać z blachy tytanowo–cynkowej.
 - Ist. rynny i rusy spustowe z blachy tytanowo–cynkowej zdemontować i ponownie zamontować.
 - Wokół budynku wykonać nową opaskę betonową szer. 50cm ze spadkiem.
 - Ist. kominy pomalować farbą silikonową w kolorze tła.
 - Istniejące na elewacji przewody poprowadzić w bruzdach i schować za warstwą styropianu.
 - Istniejące na elewacji elementy stalowe i antenty zdemontować.

UWAGA: WYDRUK KOLOROWY MOŻE SIĘ NIEZNACZNIE RÓŻNIĆ OD KOLORU RZECZYWISTEGO PRZYJĘTEGO Z PALETY BARW FARB I TYNKÓW USTALONEJ WG NCS PRZED MALOWANIEM WYKONAĆ PRÓBKĘ KOLORYSTYCZNĄ NA ELEWACJI I OSTATECZNIE UZGODNIĆ WYBÓR ODCIENIA TYNKÓW/FARB Y Z PROJEKNTANTEM