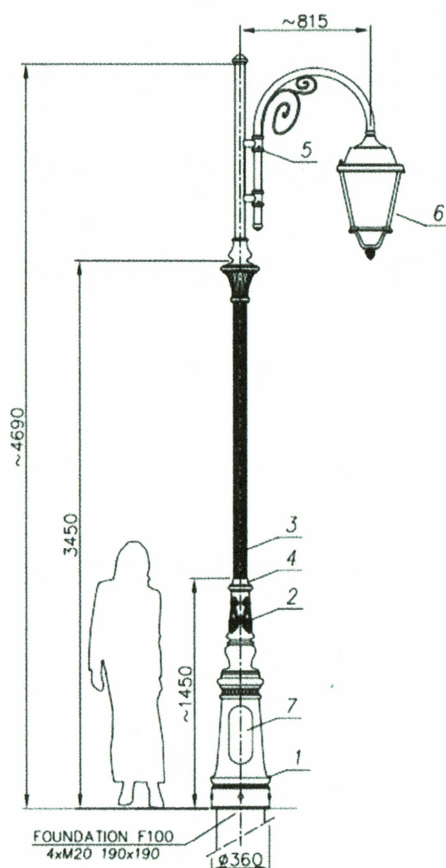


ZAŁĄCZNIK TECHNICZNY nr 1

wzór kompletnego słupa parkowego

Parametry techniczne opraw i słupów użytych do realizacji oświetlenia parku muszą być zgodne z opracowaną dokumentacją i spełniać następujące nie gorsze minimalne parametry techniczne, użytkowe i fotometryczne:

PRZYKŁADOWY WIZERUNEK KOMPLETNEJ LATARNI PARKOWEJ



Materiał:

- odlew aluminiowy AK9 (baza słupa, ozdobna przetyczka)
- rura aluminiowa 080, ryflowana (kanela)
- dysk mocujący stalowy, ocynkowany ogniowo

- Bezpieczeństwo bierne klasa 0

Mocowanie:

Słup przystosowany do montażu na prefabrykowanym fundamencie F100, za pomocą czterech szpilek gwintowanych M20, w rozstawie osiowym 190x190 mm

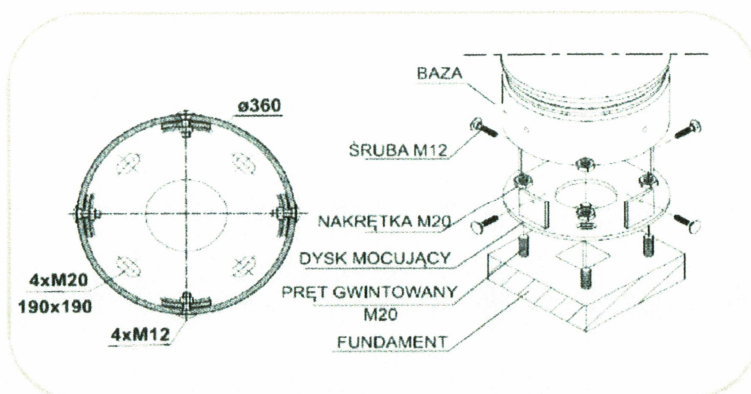
Zabezpieczenie antykorozyjne latarni:

- cynkowanie ogniowe (elementów stalowych konstrukcji) wg PN-EN ISO 1461
- malowanie natryskowe wg PN-EN ISO 8501-1

Malowanie latarni:

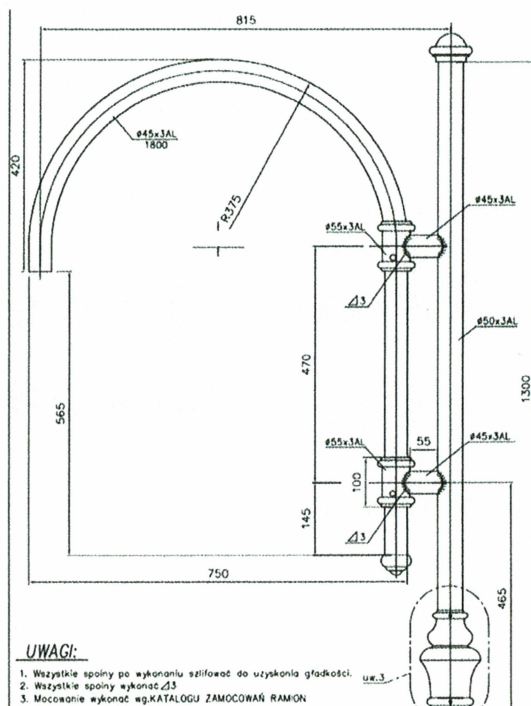
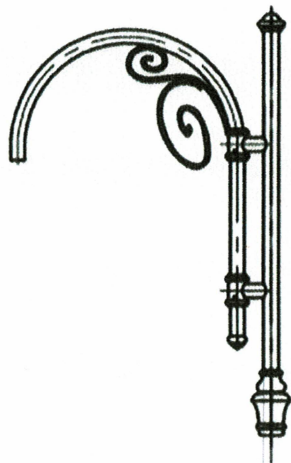
- kolor standard - RAL 7021 lub RAL9005

Sposób montażu



PRZYKŁADOWY WIZERUNEK WYSIĘGNIKA SŁUPA

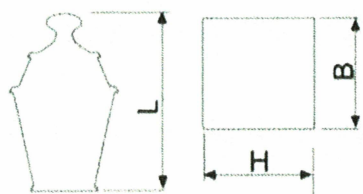
R27
1:25



Materiał:

- odlew aluminiowy AK9 (ozdoby, maskownice połączeń)
- rura aluminiowa 035 (ramię)
- rura aluminiowa 060 (trzon)

- PRZYKŁADOWY WIZERUNEK OPRAWY OŚWIETLENIOWEJ



Pole nawiewu
 $A=0,18\text{m}^2$

L/H/B
670/410/410



Wymiary:

Wysokość oprawy: 670 mm
Szerokość oprawy: 410 mm
Długość oprawy: 410 mm
Moc oprawy 38W – 4536lm

Mocowanie:

Podwieszana do ramienia, gwint M20.

Masa oprawy netto: 14,9 kg

Instalacja:

Wewnętrzna dla napięcia: ~230V ± 10% 50 Hz

Klasa ochronności: I lub II

IP: 65 (część optyczna/ część elektryczna)

IK 09

Materiał:

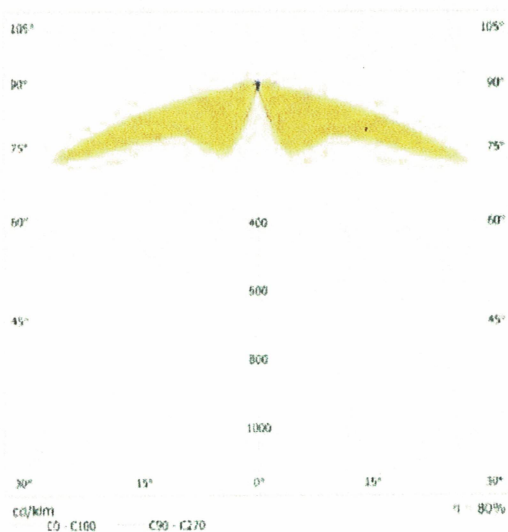
- odlew aluminiowy AK9
- poliwęglan, tworzywo sztuczne PC

Klosz: „zmrożony” (opcjonalnie przezroczysty lub mleczny)

Wyposażenie:

- moduł LED CMA2550 (CRI 80, barwa światła 3000K lub 4000K)
- zasilacz z serii LPF D40 lub LPF D60, $\cos\phi > 0,95$ (sterowanie sygnałem 0-10V)
- soczewka szklana asymetryczna GT-107 (120°x160°)
- radiator aluminiowy
- przewód 3x1,5mm² YDY
- listwa przyłączeniowa 3 - polowa 16/380/ max 2,5 mm²

Krzywa rozsyłu światłości (biegunowo)



ZAŁĄCZNIK TECHNICZNY NR 2

Elementy malej architektury

1) ławka drewniana parkowa (7 szt.) – minimalne parametry:

- konstrukcja ławki wykonana z metalu,
- deski pokryte lakierem impregnującym oraz wykończone lakierami wodnymi,
- elementy metalowe zabezpieczone antykorozyjnie poprzez podkład cynkowy i lakierowanie proszkowe,
- wszystkie łączniki i okucia odporne na działanie czynniki atmosferyczne i promieniowanie UV,
- urządzenie posadowione na poziomie gruntu, montaż zgodnie z instrukcją wybranego producenta,
- minimalne wymiary [m]: 1,70 x 0,59 x 0,71,
- strefa bezpieczeństwa:
 - wysokość swobodnego upadku – nie ustala się
 - pola powierzchni – nie ustala się

Rysunek poglądowy:



2) Kosz stalowy na śmieci (3 szt.) – minimalne parametry:

- konstrukcja kosza ze stali ocynkowanej i malowanej proszkowo – kolorystyka do ustalenia,
- wszystkie łączniki i okucia odporne na działanie czynniki atmosferyczne i promieniowanie UV,
- urządzenie posadowione poniżej poziomu gruntu, montaż zgodnie z instrukcją wybranego producenta,
- minimalne wymiary [m]: 0,39 x 0,35 x 1,00,
- strefa bezpieczeństwa:
 - wysokość swobodnego upadku – nie ustala się
 - pola powierzchni – nie ustala się

Rysunek poglądowy:



3) Tablica informacyjna (3 szt.) – minimalne parametry:

- konstrukcja tablicy ze stali ocynkowanej i malowanej proszkowo – kolor czarny,
- panel wykonany z HPL,
- wszystkie łączniki i okucia odporne na działanie czynniki atmosferyczne i promieniowanie UV,
- urządzenie posadowione poniżej poziomu gruntu, montaż zgodnie z instrukcją wybranego producenta,
- minimalne wymiary [m]: 2,20 x 1,90,
- minimalna powierzchnia ekspozycyjna [m]: 1,60x1,25,
- strefa bezpieczeństwa:
 - wysokość swobodnego upadku – nie ustala się
 - pola powierzchni – nie ustala się

Rysunek poglądowy:

