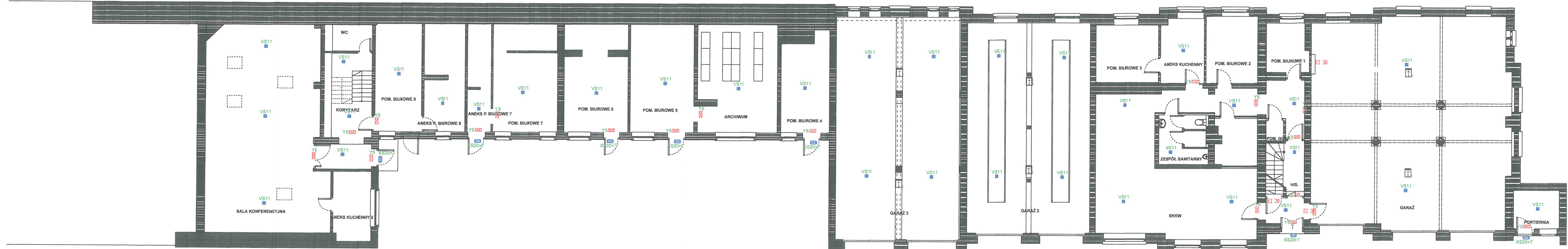


ZABYTKOWY MUR



LEGENDA OPRAW:

Lp.	Ozn.	Symbol	Nazwa	Elektronika / moduł	Strumień	Czas godziwym	System	Tryb pracy	Stopień IP	Montaż	Uwagi
1	VS11	■	LOVATO N	ECO	180lm	1H	AT	SE	IP41	nestropowy	soczewka symetryczna szeroka
2	VS13	■	LOVATO N	ECO	180lm	1H	AT	SE	IP41	nestropowy	soczewka korytarzowa szeroka
3	XS20	■	EXIT S	ECO	270lm	1H	AT	SE	IP65	naśrodkowy/odśrodkowy	
4	Y5	■	ARROW N	ECO	1H	AT	SE	IP40	naścienne/nastropowy	odległość rozpoznawania 25m	

- UWAGI:
- Należy zweryfikować typy opraw w pomieszczeniach, w stosunku do zastosowanego sufitu. Jeżeli to konieczne zmienić oprawy w stosunku 1:1 na odpowiedni typ.
 - Oprawy z oznaczeniem "+T" wyposażone w układ grazeiny z termostatem HTR-25.
 - Opracowana koncepcja oświetlenia awaryjnego wymaga koordynacji międzybranżowej i uszczegółowienia na etapie projektu wykonawczego.
 - Oprawy oświetlenia awaryjnego muszą posiadać aktualne świadectwa Dopuszczenia wydane przez Instytut CNBOP.

RZECZOZNAWCA DO SPRAW ZABEZPIECZENIA
 mgr inż. Krzysztof Kozłowski
 Toruń, 20.11.2024
 Zgodność projektu z wymaganiami
 Inż. Adam Karbowicz
 UAN-NB-8386-5/105/86 WK

Kujawsko-Pomorski Komendant Wojewódzki Państwowej Straży Pożarnej 87-100 Toruń, ul. Prosta 32 INWESTOR	mgr inż. Andrzej Pietrzak PROJEKTANT mgr inż. Piotr Sawiński SPRAWDZAJĄCY	KUP/0075/POOE/12 spec. instalacyjna KUP/0086/PWOE/04 spec. instalacyjna	PODPIS
Rzut parteru - oświetlenie			
Toruń ul. Prosta 32 dz. działka nr 213, obręb 017, jedn. ewid. 046301_1 Toruń NAZWA I ADRES OBIEKTU	TYTUŁ RYSUNKU DATA: 02.2021	BRANŻA: Elektryka	SKALA: 1:100
			NUMER RYSUNKU: 1.2