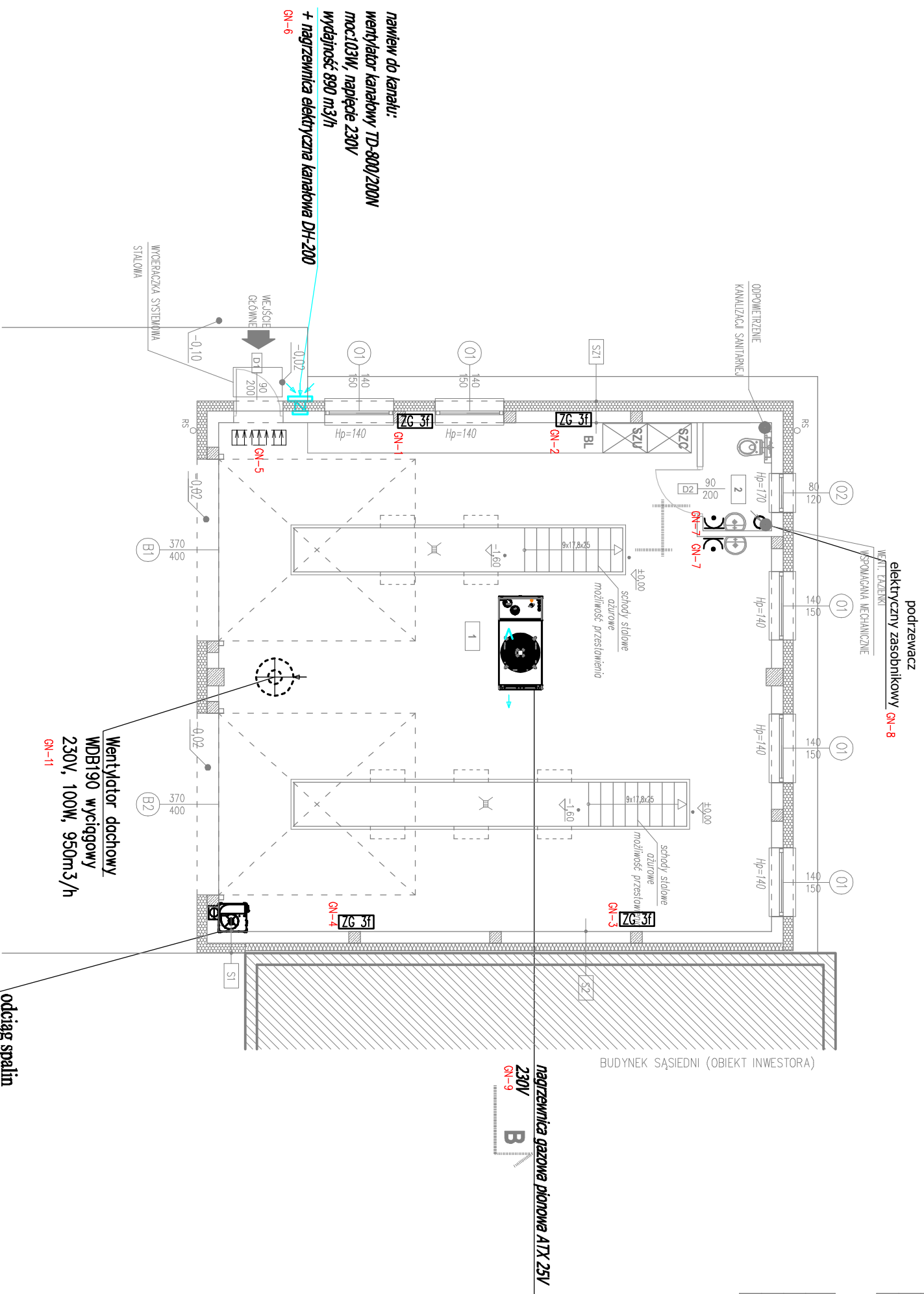


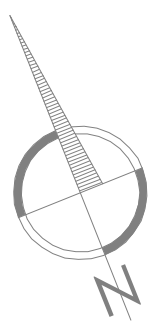


ZESTAWIENIE POWIERZCHNI PARTERU		
NR	POMIESZCZENIE	POW. UŻYTKOWA BRUTTO
1	WARSZTAT	112,48 m <sup>2</sup>
2	POM. SANITARNE	2,97 m <sup>2</sup>
<b>RAZEM</b>		<b>115,45 m<sup>2</sup></b>

OZNACZENIA	
BL	BLAT ROBOCZY
SZU	SZAFKA UBRANIOWA
SZC	SZAFKA ZE ŚRODKAMI CZYSTOŚCI



±0.00 = 156,85 m n.p.m.



S1	ściana zewnętrzna
	tyk ciekowarstwowy
	styropian
	beton komórkowy firmy H+H
	1,5cm
	tyk cem.-wap.

S2	ściana zewnętrzna przy budynku
	24,0cm
	ściana ist. z betonu komórkowego
	dylatacja 5cm
	welna mineralna z wełnonem
	24,0cm
	beton komórkowy firmy H+H
	1,5cm
	tyk cem.-wap.

odciąg spalin z węzłem elastycznym 1,5KW GN-10

- zestaw gniazdowy 2x GN16A, 400V, 2x GN16A, 230V
- Gniazdo 1-faz podtynkowe podwójnie 2x2P+Z, 16A/230V
- Gniazdo 1-faz podtynkowe podwójnie 2x2P+Z, 16A/230V, IP44

Jednostka projektowa:	FRONTA PRACOWNIA ARCHYTEKTONICZNA KRZYSZTOF KUSIAK 24-100 PULAWY, UL. CENTRALNA 17 tel. kom. 501 543 469 fronta.pulawy@wp.pl	 <b>FRONTA</b>
Adres inwestycji:	1. ewd.: 061406_2_KURÓW obręb: 061406_2.0009 KURÓW dz. nr.: 3779	
Tytuł opracowania:	BUDOWA WARSZTATU SAMOCHODOWEGO	Branża: <b>ELEKTRYCZNA</b>
Tytuł rysunku:	<b>RZUT PRZYZIEMIA - INSTALACJE ELEKTRYCZNE</b>	Skala: <b>1:100</b>
Stadium:	PROJEKT BUDOWLANO-WYKONAWCZY	07.2021
Projektował:	mgr inż. Arkadiusz Karwat LUB/0212/POOE/11	
Sprawił:	mgr inż. Remigiusz Karwat LUB/0090/PWOE/11	
Podpis:		