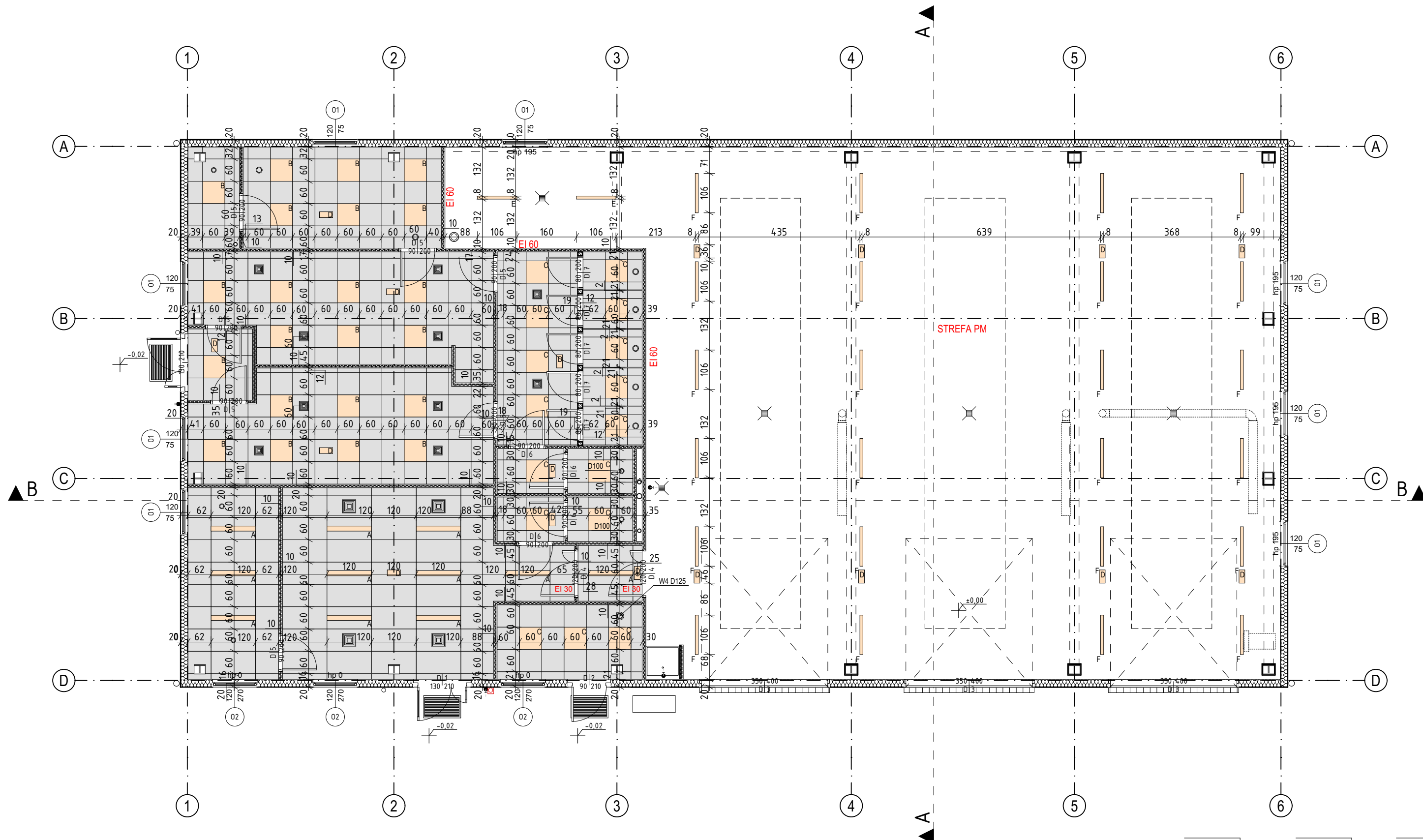


1. Projekt architektoniczny należy rozpatrywać wyłącznie z projektami branżowymi.
2. Przebieg instalacji według poszczególnych projektów branżowych.
3. Rozwiązania technologiczne pomieszczeń technicznych według projektów branżowych.
4. Szczegółowe pozycje konstrukcyjne w opracowaniu konstrukcji.
5. Projekt zwymiarowany w licach ścian niewykończonych. Powierzchnie obliczono w ścianach wykończonych, zgodnie z PN-ISO 9836:2015.
6. Materiały oraz zastosowane technologie użyte w trakcie budowy muszą posiadać odpowiednie atesty i aprobaty dopuszczające do stosowania na terenie RP oraz UE.
7. Wszystkie wymiary sprawdzić na budowie.



- LEGENDA
- A- ES-SYSTEM FX65 MP BIS 1529 LED 830 4300lm 39W, SZTUK 11
 - B- ES-SYSTEM OPPOSITE OUT 597 LED 830 4200lm 48W, IP40, SZTUK 22
 - C- ES-SYSTEM CAMELEON MAXI 1 LED 830 3000lm 30W IP54, SZTUK 16
 - D- ES-SYSTEM OP3-A 1x1 TC 1 VWD, SZTUK 17
 - E- ES-SYSTEM COSMO APEX 1060 LED 840 4000lm 27W, SZTUK 2
 - F- ES-SYSTEM COSMO APEX 1060 LED 840 6300lm 41W, SZTUK 24
- PLYTA SUFITOWA SYSTEMOWA PERLA WYM. 60x120CM, GŁADKA, BIAŁA, KRAWĘDZ UKRYTA, STELAŻ UKRYTY, ILOŚĆ 44,24M2 + 10% ZAPASU
 - PLYTA SUFITOWA SYSTEMOWA PERLA WYM. 60x60CM, GŁADKA BIAŁA KRAWĘDZ UKRYTA, STELAŻ UKRYTY NA CIENKIM PROFILU, ILOŚĆ 116,35M2 + 10% ZAPASU

SAMQ1 studio architektoniczne maciej kuras
 Toruń, ul. Wita Stwosza 1/3
 e-mail: m_kuras@wp.pl, tel. 608 611 315

projektował mgr inż. arch. **Maciej Kuras**
 uprawnienia uprawnienia projektowe bez ograniczeń w specjalności architektura KPOKK IARP 34/2007
 sprawdził mgr inż. arch. **Piotr Sobociński**
 uprawnienia projektowe bez ograniczeń w specjalności architektura KPOKK IARP 89/2013
 opracowała mgr inż. arch. **Olga Bojar**

RZUT SUFITU
 tytuł rysunku nazwa inwestycji
 Budowa budynku techniczno-socjalnego, dz. nr 153/23, 153/18,
 jedn. ew. 041505_2, obręb 5, 87-152 Łubianka
PROJEKT TECHNICZNY (WYKONAWCZY) skala data rys.
 1:100 02.2021 AW.06

prawa autorskie zastrzeżone