

# MAPA DO CELÓW PROJEKTOWYCH

skala 1:500 nr sekcji: 7.160.21.21.3.3, 7.160.20.25.4.4, 7.159.20.05.2.2  
BRZESKA WOLA  
Jednostka ewidencyjna: 140101\_5 Białobrzegi obszar wiejski  
obręb: 0014 BRZESKA WOLA  
działka nr: 231  
oraz pozostałe działki w granicach aktualizacji

Identyfikator zgłoszenia pracy geodezyjnej nadany przez PODGIK:  
GK.6640.581.2022  
Układ odniesienia wysokości: PL-EVRF2007-NH  
Układ współrzędnych prostokątnych płaskich: PL-2000  
Sytuacja zgodna z terenem na: 29.07.2022 r.  
Oznaczenie granic obszaru będącego przedmiotem aktualizacji:

Opis służebności gruntowych: mapa wykonana bez ustalenia obciążeń służebnościami gruntowymi

Nie wyklucza się istnienia w terenie urządzeń podziemnych, dla których brak informacji branżowych, bądź nie zostały odnalezione podczas inwentaryzacji geodezyjnej

## DANE PODMIOTU:



**GP WOJCIECH PIETRZYKOWSKI**  
Natalin 47F, 26-652 Zakrzew  
tel. 667 281 604  
NIP 601 003 16 72 REGON 363 698 150

## DANE WYKONAWCY

**GEODETA UPRAWNIONY**  
inż. Wojciech Pietrzykowski  
Upr. GKG 22283

Radom, sierpień.2022 r.

Powielacz służy do robienia kopii dokumentu z wyjątkiem danych geodezyjnych i kartograficznych, których rezultaty zawiera opisanie techniczne powielacza zweryfikowany. Jednocześnie informuję, że jestem świadomy odpowiedzialności karnej za złożenie fałszywego oświadczenia

Identyfikator zgłoszenia prac geodezyjnych GK.6640.581.2022

Organ służby geodezyjnej, który otrzymał zgłoszenie STAROSTA BIAŁOBRZESKI

Wykonawca prac geodezyjnych GP WOJCIECH PIETRZYKOWSKI

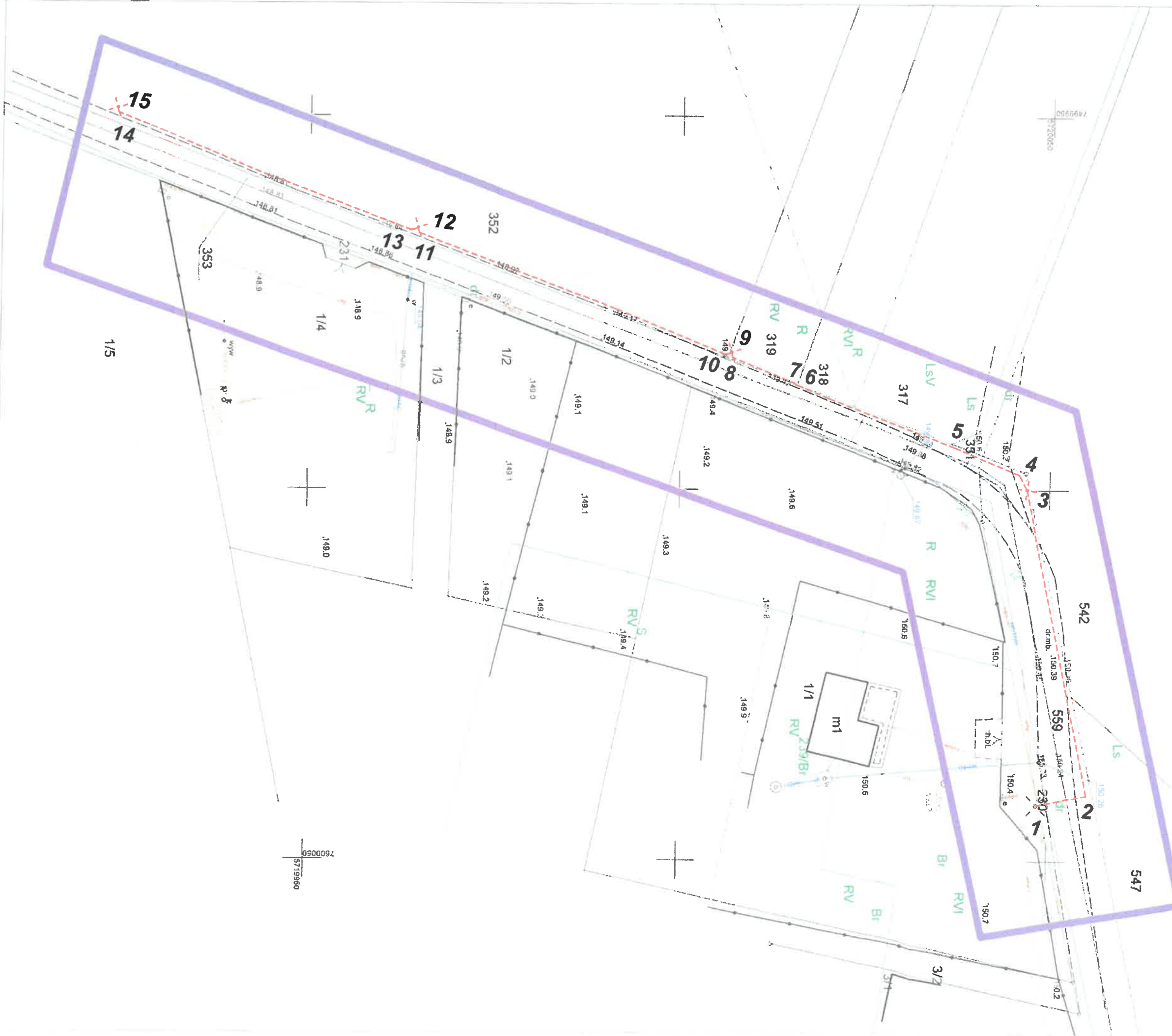
Numer oraz data sporządzenia dokumentu zawierającego pozyskany wynik wartości

Protokół weryfikacji Nr GK.6640.581.2022 z dnia 02.08.2022

Imię i nazwisko oraz numer uprawnień zawodowych wykonawcy prac geodezyjnych

Wojciech Pietrzykowski Upr. GKG 22283

**GEODETA UPRAWNIONY**  
inż. Wojciech Pietrzykowski  
Upr. GKG 22283



ZA ZGODNOŚĆ  
Z ORYGINAŁEM

mgr inż. Andrzej Sucharzewski  
Uprawnienia budowlane do projektowania i kierowania robotami budowlanymi w specjalności instalacyjnej z ograniczeniem w zakresie instalacji sieci urządzeń elektrycznych i elektroenergetycznych Nr upr. GP-III-7342/82/92, BIA-III-6364-139

Niniejsza dokumentacja projektowa była przedmiotem narady koordynacyjnej przeprowadzonej drogą elektroniczną / w siedzibie Starostwa Powiatowego w Białobrzegach w dniu 28.07.2022  
Znak sprawy GK.6630 33.2022

Podpis przewodniczącego narady:

z upr. M. OSTOJA  
Jolanta Marlecka  
Geodeta Powiatowy

## LEGENDA:

- istn. słup elektroenergetyczny nn
- proj. słup oświetleniowy wraz z oprawą nr: 3, 9, 12, 15
- proj. sieć kablowa typu YAKXs 4x25mm<sup>2</sup> nr: 1-15

## NAZWA ZADANIA

Budowa sieci elektroenergetycznej 0,23 kV oświetlenia drogowego w miejscowości Brzeska Wola, Mikówka i Kamień

## JEDNOSTKA PROJEKTOWA

PELDOM Sp. z o. o.  
ul. Maratońska 15/3  
05-600 Grójec

## INWESTOR

Gmina Białobrzegi  
Pl. Zygmunta Starego 9  
26-800 Białobrzegi

## BRANŻA

Elektroenergetyczna

## PROJEKTOWAŁA

mgr inż. ANDRZEJ SUCHARZEWSKI  
mgr inż. PIOTR KIERSZNIIEWSKI

## NUMER UPRAWNIEN

GP-III-7342/82/92

## NUMER UPRAWNIEN

Proj. sieć uzbrojenia terenu

08.2022

1:500

1/1

NUMER WYSOKU