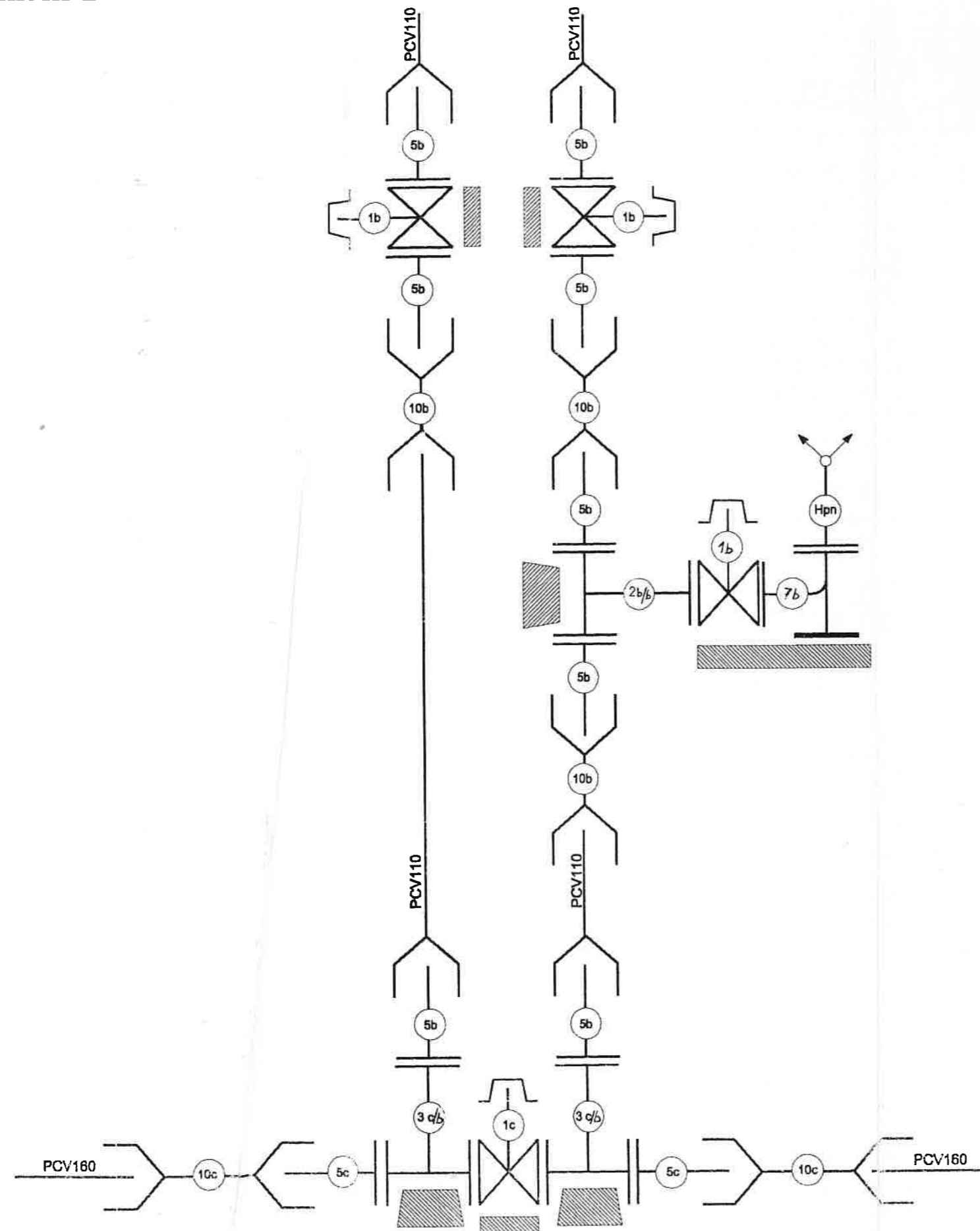


Załącznik nr 2



- 1 Zasuwa kołnierzowa miękouszczelniana z obudową i skrzynką uliczną
- 2 Trójnik żeliwny kołnierzowy równoprzelotowy
- 3 Trójnik żeliwny kołnierzowy redukcyjny
- 4 Kruciec żeliwny dwukołnierzowy
- 5 Kruciec żeliwny kołnierzowy Fw
- 6 Kolano żeliwne dwukołnierzowe
- 7 Kolano żeliwne dwukołnierzowe ze stopką
- Hpp Hydrant przeciwpożarowy podziemny ze skrzynką hydrantową
- Hpn Hydrant przeciwpożarowy naziemny
- 8 Redukcja żeliwna dwukołnierzowa
- 9 Zaślepka kołnierzowa pełna
- 10 Nasuwka
- 11 Kolano

Dla żeliwa	Dla PCV
a - $\varnothing 80$	a - $\varnothing 90$
b - $\varnothing 100$	b - $\varnothing 110$
c - $\varnothing 150$	c - $\varnothing 160$
d - $\varnothing 200$	d - $\varnothing 220$
e - $\varnothing 250$	e - $\varnothing 275$
f - $\varnothing 300$	f - $\varnothing 320$

	ZAKŁAD PROJEKTOWANIA, NADZOROWANIA OBSŁUGI I REALIZACJI INWESTYCJI PRACOWNIA USŁUG PROJEKTOWYCH			
	64-300 Nowy Tomyśl, ul. Targowa 2, tel. (061) 44 22 727 / fax wew. 22			
Temat: P.T. STUDZIENNEJ PRZEPOMPOWNI WODY NA TERENIE WSI BUKOWIEC				
Rysunek: SCHEMAT WĘZŁÓW				
Stanowisko	Nazwisko i imię	Data	Podpis	
Projektant	mgr inż. W. Pięta	03.03		
Kreślił	tech. K. Maciejewski	03.03		
Skala	1:5	Rok	Rys. nr 3	
		2003		