

Pompownia ścieków z fekaliami

Układ dwupompowy

ZBIORNIK

- materiał: beton C 35/45 nieprzejezdny
- wymiary [mm]: Dwew = 1500 ; Hc = 4700

ARMATURA

- wąż stal kwasoodporna
- wlot grawitacyjny wyposażony w deflektor
- wylot tłoczny DN 80 zakończony luźnym kołnierzem
- 2 piony tłoczne DN 80 (stal nierdzewna)
- 2 zawory zwrotne DN 80
- 2 zawory odcinające DN 80
- drabinka zejściowa (stal nierdzewna) i pomost obsługowy (krata pomostowa fiberglass)

AUTOMATYKA I STEROWANIE

- zabezpieczenie główne wyłącznik nadmiaroprądowy (bezpiecznik automatyczny)
- zabezpieczenie różnicowo-prądowe jedno dla obu pomp
- zabezpieczenie sterowania
- zabezpieczenie przeciążeniowe silnika pompy PS1 wyłącznik magnetyczno termiczny
- zabezpieczenie przeciążeniowe silnika pompy PS2 wyłącznik magnetyczno termiczny
- stycznik pracy pompy PS1
- stycznik pracy pompy PS2
- rozłącznik główny
- przełącznik trybu pracy: automat/ręczna
- sterownik elektroniczny
- kontrola faz zasilających
- gniazdo serwisowe 230V
- wewnętrzny sygnalizator akustyczny
- zewnętrzna lampa alarmowa
- wewnętrzna sygnalizacja optyczna (lampki kontrolne) poziomu stanów pracy i awarii
- obudowa elektryczna plastikowa, podwójna izolacja, stopień ochrony dostępny po zamknięciu IP66
- system sterowania poziomami 24 VDC 5 pływaków długość kabli 10 m
- gniazdo do podłączenia agregatu prądotwórczego

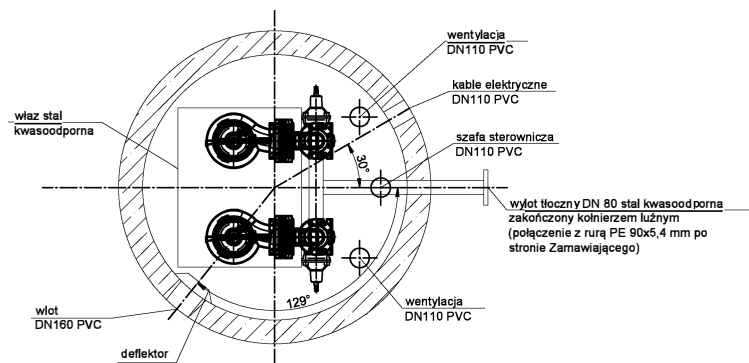
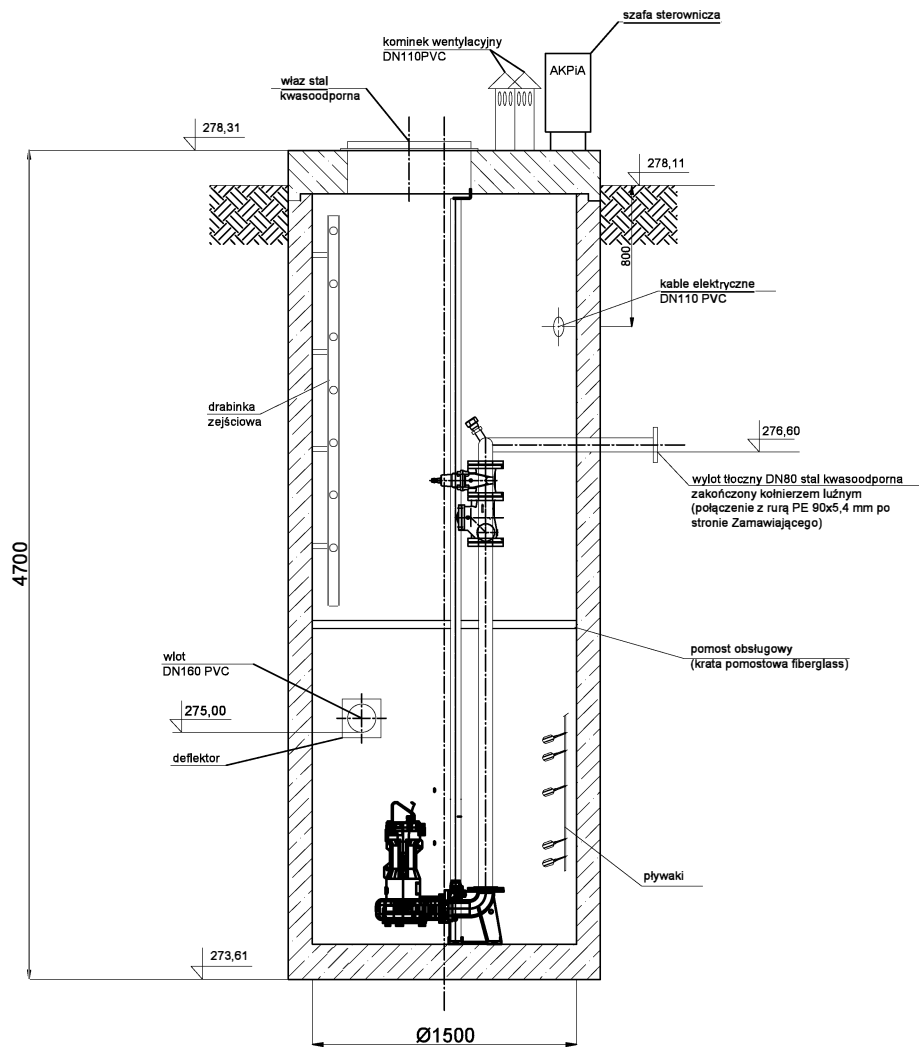
POMPA

- pompy: 2 szt.
- wysokość podnoszenia: hp = 8,10 m.s.w.
- moc: P1/P2: 2,13/1,67 kW
- napięcie: U = 400 V
- pompa wyciągana na prowadnicach, montowana na kolanie sprzęgającym
- praca pomp w trybie naprzemiennym
- długość kabli do pomp 10m

INNE UWAGI

- założono rurociąg tłoczny PE 90x5,4 mm, dł. 633 m;
- założono wlot do pompowni z PVC o średnicy 160 mm;
- założono lokalizację pompowni w terenie nieprzejezdnym (zielonym) - pompownia 20 cm ponad terenem;

pompownia ścieków z fekaliami - rysunek poglądowy



Wyposażenie

pompy: 2 szt.
sterowanie: 5 pływaków
piony tłoczne: DN 80
wyjście z pompowni: DN 80

króciec do płukania
deflektor
drabinka i pomost obsługowy
właz stal kwasoodporna
zbiornik: beton C 35/45

Informacja