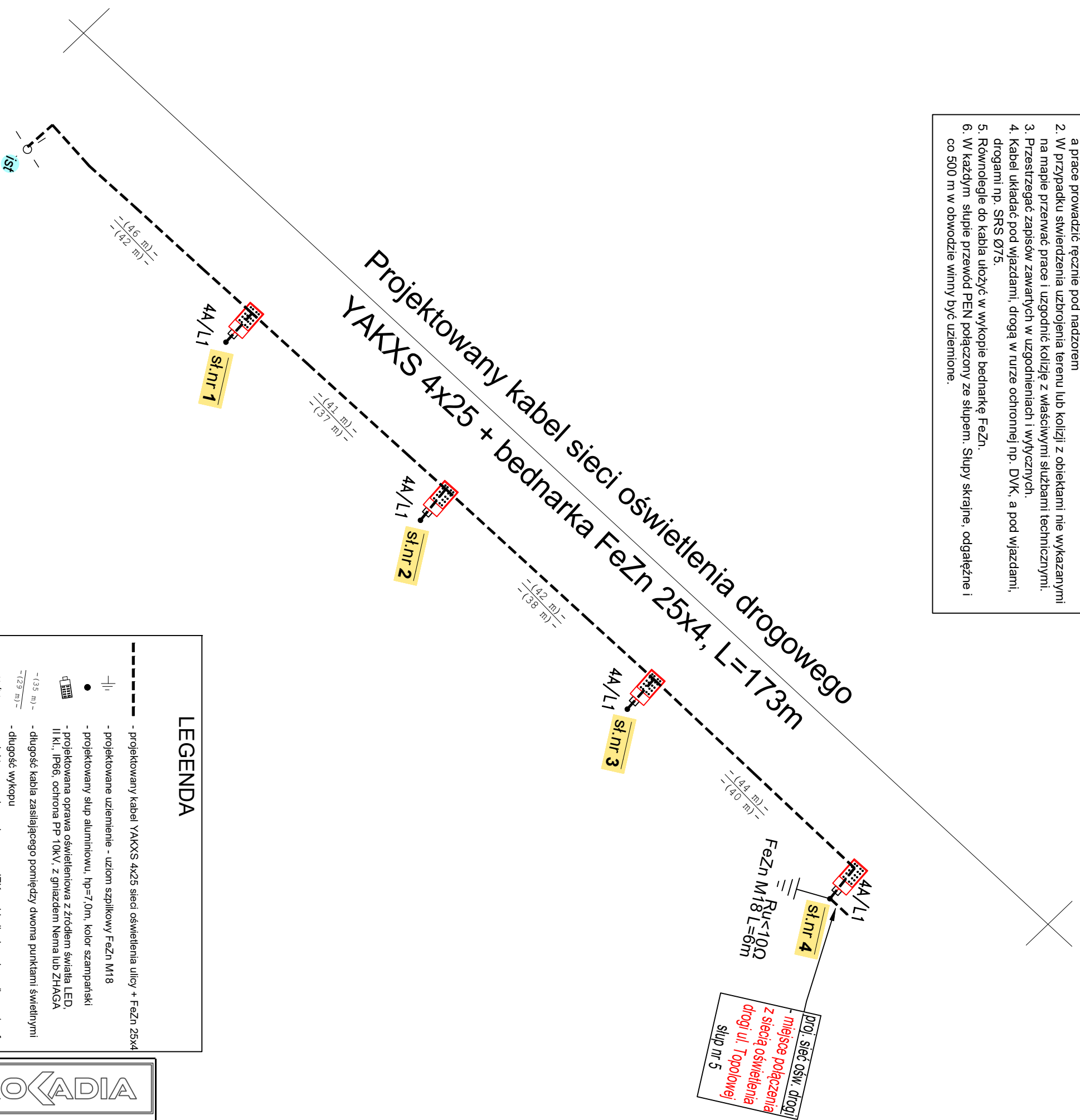


- UWAGI!**
1. W pobliżu istniejącego uzbrojenia terenu wykopy poprzedzić przekopem kontrolnym, a prace prowadzić ręcznie pod nadzorem
  2. W przypadku stwierdzenia uzbrojenia terenu lub kolizji z obiektami nie wykazanymi na mapie przetrwać prace i uzgodnić kolizję z właściwymi służbami technicznymi.
  3. Przestrzegać zapisów zawartych w uzgodnieniach i wytycznych.
  4. Kabel układać pod wjazdami, drogą w nurze ochronnej np. DVK, a pod wjazdami, drogami np. SRS Ø75.
  5. Równoległe do kabla ułożyć w wykopie bednarkę FeZn.
  6. W każdym słupie przewód PEN połączony ze słupem. Słupy skrajne, odgające i co 500 m w obwodzie winny być uzziemione.

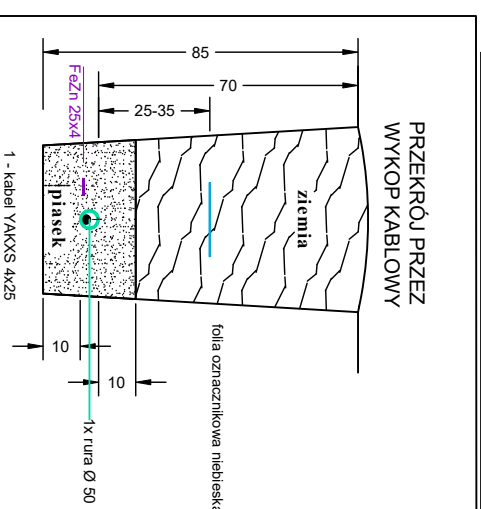
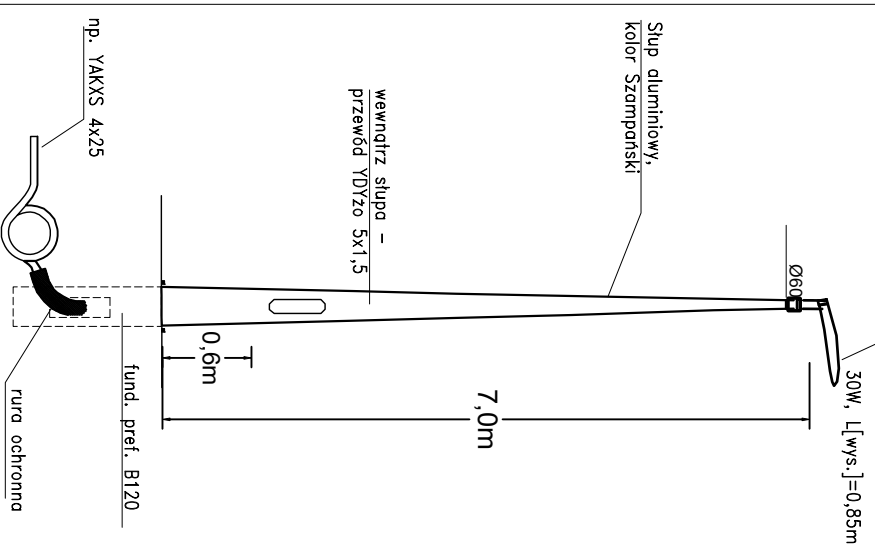
## Projektowany kabel sieci oświetlenia drogowego YAKXS 4x25 + bednarka FeZn 25x4, L=173m



### LEGENDA

- projektowany kabel YAKXS 4x25 sieci oświetlenia ulicy + FeZn 25x4
- projektowane uzziemienie - uzium szpilkowy FeZn M18
- projektowany słup aluminiowy, hp=7,0m, kolor szampański
- projektowana oprawa oświetlenia z źródłem światła LED, II Kl., IP66, ochrona PP 10kV, z gniazdem Nema lub ZHAGA
- długość kabla zasilającego pomiędzy dwoma punktami świetlnymi
- długość wykopu
- projektowane złącza bezp. np. IZK z wkładką bezpiecznikową / nr fazy
- nr projektowanego słupa oświetlenia drogowego

Oprawa z źródłem światła  
LED, IP66, IK09, II Kl. 10kV,  
4000K, hp. wysięgnik = 0,5m



**PROKADIA**

Ligonia 3H, 44-351 Turza Śląska  
NIP: 9630366266, Regon: 240862075  
prokadia@prokadia.pl

OBIEKT SIEĆ OŚWIETLENIA DROGOWEGO	PROJEKTOWAL br. elektr.ozn.	mgr inż. Marcin Tront nr upr. SLK/3640/PWOE/11
NAZWA PROJEKTU PRZEKRODZIA DROGI W RAMACH BUDOWY OŚWIETLENIA DROGOWEGO W MIEJSCOWOŚCI GRZYBANY	SPRAWDZAJĄCY br. elektr.ozn.	inż. Krystian Tront nr upr. 189/98
RYSYUNEK Schemat ideowy zasilania w energię elektryczną	INWESTOR Gmina Kunie, ul. Gwarna 1, 59-216 Kunie	
LOKALIZACJA Grzybany, 59-216 ul. Polna; działki: 447.	SKALA: -----	DATA: 29.09.2023
	NR RYSUNKU: E-03	