

PROJEKT WYKONAWCZY

OBIEKT :	Przebudowa obiektów oczyszczalni ścieków – kat. budynku XXX
ADRES OBIEKTU :	37-632 Stary Dzików Ul. Kościuszki
Nr ewidencyjny działki :	986 i 987
Obręb:	0005 Stary Dzików
Jednostka ewidencyjna:	180907_2 Stary Dzików
INWESTOR :	Gmina Stary Dzików Ul. Kościuszki 79 37-632 Stary Dzików

Opracowanie zawiera:

Część I – Plan sytuacyjny zagospodarowania terenu

Część II – Projekt wykonawczy:

Wiata

Przebudowa budynku technicznego

Obudowa sita piaskownika

Przebudowa płyty do składowania skratek i piasku

BRANŻA	IMIĘ I NAZWISKO	DATA	UPRAWNIENIA	PIECZĄTKA PODPIS
Kierownik jednostki projektowej Opracowanie	Henryk Gąsior Lubaczów os. Jagiellonów 3/11		50/94 Architektoniczne	

Skala 1:500

Obręb: **Stary Dzików** [0005]
 Gmina: **Stary Dzików** [180907_2]
 Powiat: lubaczowski
 woj.: podkarpackie

Mapę sporządzono na podstawie mapy zasadniczej ark.: 8.129.11.02.4.2, 8.129.11.02.4.4 oraz własnego pomiaru uzupełniającego.
Mapa w oznaczonym linia przerywaną zakresie jest aktualna na dzień: 31.03.2020r.
Wykonanie niniejszej mapy nie było poprzedzone ustaleniami dotyczącymi ewentualnych służebności gruntowych obciążających grunty położone w zakresie opracowania mapy.

ID. ODG-Z.4033.327.2020
Licencja: 4033.327.2020_1809_K05
Jarosław dnia 01.04.2020r.
Układ wsp. 2000/24 - „Kronstadt 86”

Wykonał:

Geodeta Urzędowy
Jerzy Franciewicz
K. upr. 1544 (1,2,4,5)










N

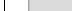





Plan Sytuacyjny
Zagospodarowania Działki o nr ewid. 986,987
w m-ci Stary Dzików

LEGENDA:

Obiekty projektowane:

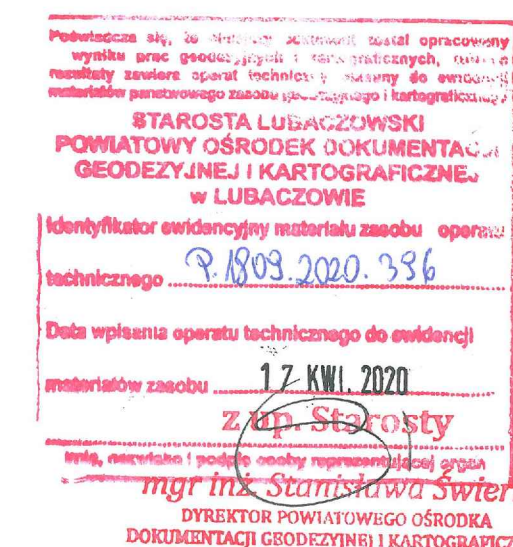
SYMBOL	OPIS
	Wiata
	Obudowa sita piaskownika
	Przebudowa płyty do składowania skratek i piasku
	Przebudowa budynku technicznego
	Komunikacja
	Wejście do budynku
	Zniwelowanie terenu

Obiekty istniejące:

6.		Budynek gospodarczy
7.		Budynek gospodarczy
8.		Transformator
9.		Zbiornik
10.		Komunikacja
11.		Zjazd

SYMBOL	OPIS
A - D	Granica inwestycji

Obiekt	Budowa wiaty, obudowa sita piaskownika, przebudowa budynku technicznego, przebudowa płyty do składowania skratek i piasku		
Adres obiektu	Stary Dzików nr ewid. działki: 986,987	Skala	1:500
Treść rysunku	Plan sytuacyjny zagospodarowania działki	Faza	P.W
Inwestor	Gmina Stary Dzików	Data	09.2021
Adres inwestora	ul. Kościuszki 79 37-632 Stary Dzików	Nr rys.	
Wykonał	Branża	Nr uprawnień	Podpis
Henryk Gąsior Lubaczów os. Jagiellonów 3/11	Konst. budowlana Architektoniczna	7342/50/94	



Opis techniczny do planu sytuacyjnego zagospodarowania działki

1. Opis działki

Działka budowlana położona jest w m-ci Stary Dzików .

Działka budowlana o nr. ewid. 986 i 987 jest działką zabudowaną obiektami gminnej oczyszczalni ścieków .

2. Istniejący stan zagospodarowania działki

Działka na której projektuję się przebudowę budynku technicznego, obudowa sita piaskownika oraz budowa wiaty jest terenem płaskim .

Grunt wykazuje się dobrymi właściwościami mechanicznymi i jest odpowiedni do posadowienia budynków.

Wjazd na działkę – wjazd na działkę z drogi publicznej ul. Kościuszki .

3. Obiekty projektowane

Budynek techniczny- parterowy , niepodpiwniczony o konstrukcji stalowej, dach wysoki o konstrukcji stalowej , dwuspadowy , pokrycie płyta warstwowa.

Obudowa sita piaskownika – obiekt parterowy, o konstrukcji stalowej , dach wysoki dwuspadowy, obudowa ścian i pokrycie dachu z płyty warstwowej

Wiaty – obiekt parterowy , o konstrukcji stalowej , dach dwuspadowy, pokrycie dachu blacha profilowana

Płyta do składowania skratek i piasku – obiekt murowany, wystający 0,5m ponad ziemię.

4. Obiekty istniejące

W/w działka jest działką zabudowaną obiektami oczyszczalni ścieków .

5. Posadowienie budynków.

Posadowienie budynku technicznego, sita piaskownika i płyty do składowania skratek i piasku : nie zmienia się posadowienia obiektów

Posadowienie wiaty: od strony wschodniej 40,00m od granicy działki o nr ewid. 2150 (droga), od strony południowej 20,80m od granicy działki o nr ewid. 988

6. Geotechnika

Projektowana inwestycja należy do I kategorii geotechnicznej , odpowiadającej prostym warunkom geologiczno – hydraulicznym , nie wymagającym specjalnego posadowienia budynków . W projekcie przyjęto parametry geotechniczne dla średnio spoiistych glin pylastych w stanie plastycznym dających opór jednostkowy podłoża gruntowego od 150 kPa do 417 kPa

7. Układ komunikacyjny – wjazd na działkę z drogi publicznej nr ewid. działki 2150

8. Zieleń – nie przewiduję się wycinki drzew i krzewów znajdujących się na terenie omawianej działki .

9. Ochrona konserwatorska – na działce nie znajdują się obiekty podlegające ochronie konserwatorskiej .

10. Ochrona środowiska

Opracowany projekt budowlany przebudowy budynku technicznego, obudowy sita piaskownika oraz budowy wiaty dotyczący oddziaływanie planowanej inwestycji na środowisko pozwala uznać iż projekt budowlany w pełni dotrzymuje obowiązujące przepisy dotyczące ochrony środowiska.

Projektowana realizacja obiektów nie należy do inwestycji szczególnie szkodliwych dla środowiska i zdrowia ludzi ani mogących pogorszyć środowiska (Rozporządzenie Rady ministrów z 09.11.2010r w sprawie przedsięwzięć mogących znacząco oddziaływać na środowisko Dz.U. z 2010r Nr.213 poz.1397),

Obszar planowanej inwestycji nie leży w granicach obszaru Natura 2000 .

Lokalizacja inwestycji nie narusza ustawy z dnia 16 kwietnia 2004r o ochronie przyrody , w tym zapisów z zakresu ochrony gruntowej

(Rozporządzenie Ministra Środowiska z dnia 12.10.2011r w sprawie ochrony gatunkowej zwierząt Dz.U. z 237 poz.1419).

Na terenie planowanej inwestycji nie występują chronione gatunki roślin w myśl :

(Rozporządzenie Ministra Środowiska z dnia 05.01.2012 w sprawie ochrony gatunkowej roślin Dz.U. z 2012 r poz 81) i dziko rosnące grzyby chronione,

(Rozporządzenie Ministra Środowiska z dnia 09.07.2004 w sprawie dziko występujących grzybów objętych ochroną Dz.U. Nr 168 poz.1765)

Teren działki o nr ewid. 986 i 987 nie jest położony w Obszarze Górniczym i na działkach sąsiednich nie jest prowadzona eksploatacja górnicza

11.Dane charakterystyczne dla przedmiotowej inwestycji

Forma architektoniczna projektowanych obiektów odpowiada jego funkcji , nawiązując przestrzennie do otaczającej zabudowy .

12 Obszar oddziaływania obiektu

Obszar oddziaływania obiektu o którym mowa w art. 20 ust. 1 pkt 1c i art.34 ust.3 pkt 5 ustawy z dnia 7 lipca 1994 Prawo budowlane (Dz.U. z 2013 poz 1409 z p.zm), obejmując nieruchomość o nr ewid . gruntu 986 i 987 działka inwestora Obszar oddziaływania projektowanego budynku mieści się na działce na której został projektowany, a stroną postępowania w sprawie o wydanie pozwolenia na budowę będzie inwestor .

13 Uwagi końcowe

Zgodnie z obowiązującym Prawem Budowlanym do robót budowlanych (w tym wytyczenia budynku) można przystąpić po zawiadomieniu organu Państwowego

Nadzoru Budowlanego o rozpoczęciu robót i ustanowienia kierownika budowy. Za zgodą projektanta można w trakcie budowy wprowadzić zmiany w stosunku do zatwierdzonego projektu o ile nie dotyczą one : zakresu objętego projektem zagospodarowania działki lub terenu, kubatury, pow. zabudowy, wysokości, długości i szerokości budynku, liczby kondygnacji, zmiany sposobu użytkowania, ustaleń miejscowego planu zagospodarowania przestrzennego i nie wymagają uzyskania opinii, uzgodnień pozwoleń i innych dokumentów .

**PROJEKT WYKONAWCZY
WIATY**

Opis techniczny do projektu wykonawczego

Nazwa obiektu : Wiata
Inwestor: Gmina Stary Dzików
 Ul. Kościuszki 79
 37-632 Stary Dzików
Adres budowy: Stary Dzików
Nr.ewid.działki: 987

1. Opis obudowy.

Jest to obiekt parterowy, nie podpiwniczony, ściany zewnętrzne na słupach stalowych, osłonięte blachą profilowaną. Z trzech stron ściana murowana do wysokości 2m. Dach dwuspadowy o konstrukcji stalowej kryty blachą profilowaną.

2. Dane techniczne budynku:

Powierzchnia zabudowy: 35,00 m²
Kubatura: 167,00 m³
Wysokość do kalenicy: 5,75 m

3. Opis elementów.

3.1.Fundamenty- stopy fundamentowe z betonu żwirowego B-20 wylewane na mokro

3.2.Konstrukcja ścian – słupy stalowe RK 140x100x5 . Obudowa 3 ścian z blach profilowanej

3.3.Posadzka – wylewka betonowa .

3.4.Konstrukcja dachu stalowa P-1 100x140x5 i C 100x50x5 oraz stężenia fi 16 mm . Pokrycie dachu blacha profilowana .Dach dwuspadowy.

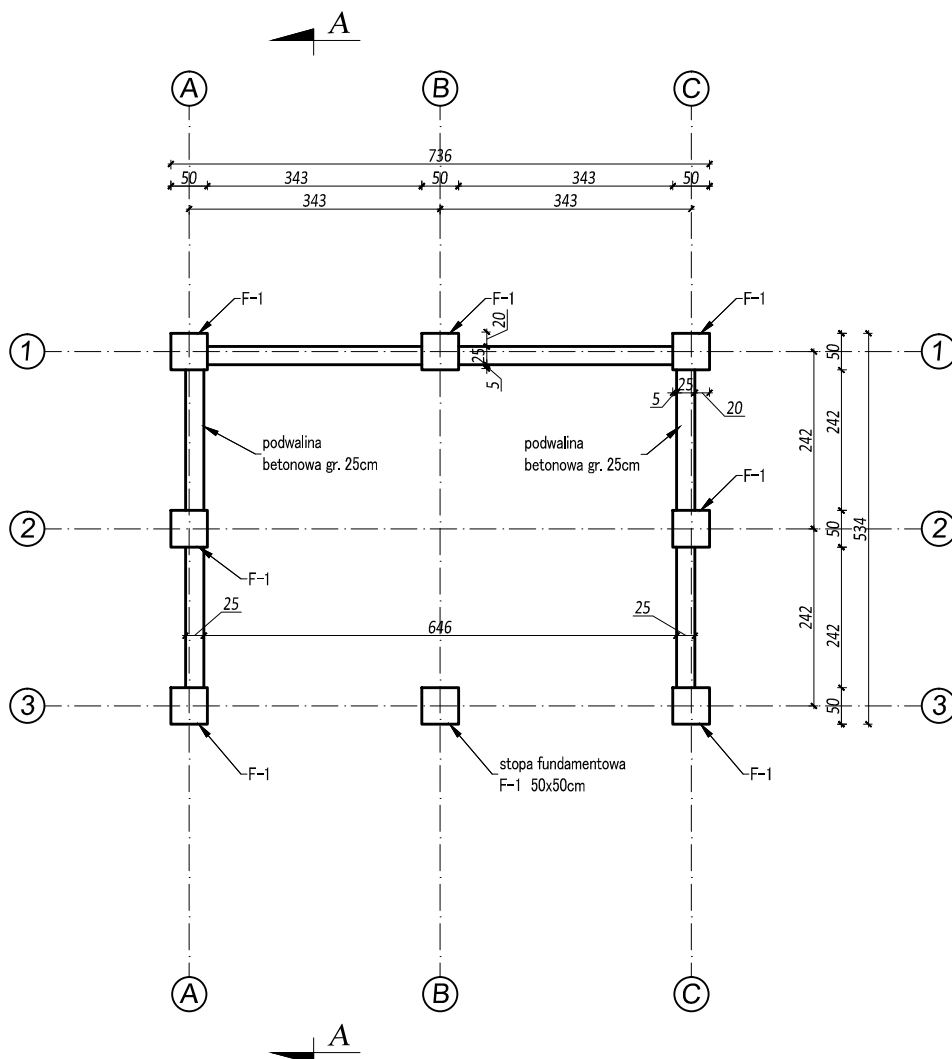
3.5.Odprowadzenie wód opadowych po przez rynny i rury spustowe na własną działkę

Roboty budowlane wykonać zgodnie z projektem budowlanym i sztuką budowlaną oraz z przepisami BHP i Ppoż.

Do robót budowlanych używać tylko materiałów budowlanych posiadające świadectwa dopuszczenia do stosowania w budownictwa i odpowiednie atesty

RZUT FUNDAMENTÓW

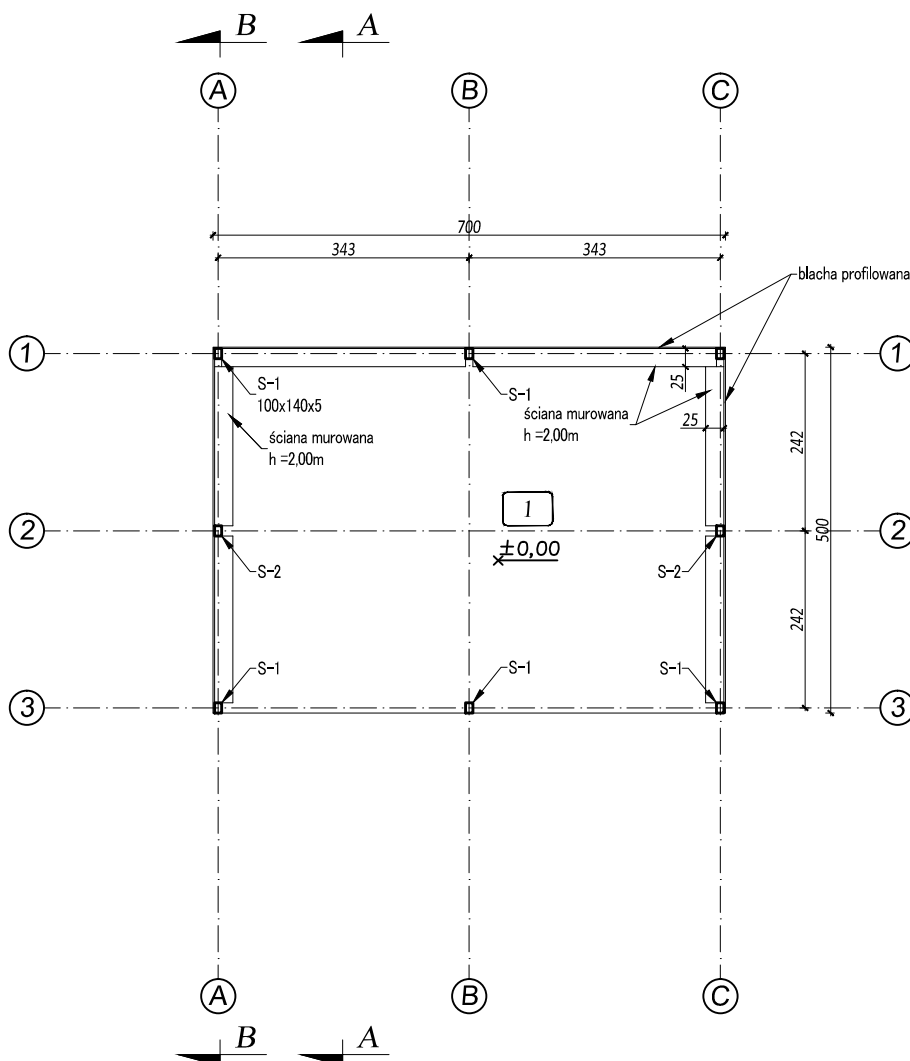
Skala 1:100



MG BIURO PROJEKTOWE <i>MG Biuro Projektowe</i> <i>os. Jagiellonów 3/11</i> <i>37-600 Lubaczów</i>		
<i>NAZWA</i>	<i>WIATA</i>	
<i>Adres obiektu</i>	<i>Stary Dzików</i> <i>nr ewid. 987</i>	<i>Faza: PW</i>
<i>Tytuł</i>	<i>Rzut fundamentów</i>	<i>Skala 1:100</i>
<i>Branża</i>	<i>Architektura</i>	<i>Data</i>
<i>Kierownik jednostki projektowej</i>	<i>Henryk Gąsior</i> <i>os. Jagiellonów 3/11</i> <i>37-600 Lubaczów</i> <i>Nr upr. UAN/II/7342/50/94</i>	<i>Podpis</i>
<i>Inwestor</i>	<i>Gmina Stary Dzików</i> <i>ul. Kościuszki 79</i> <i>37-632 Stary Dzików</i>	<i>Nr rys.</i>

RZUT PRZYZIEMIA

Skala 1:100



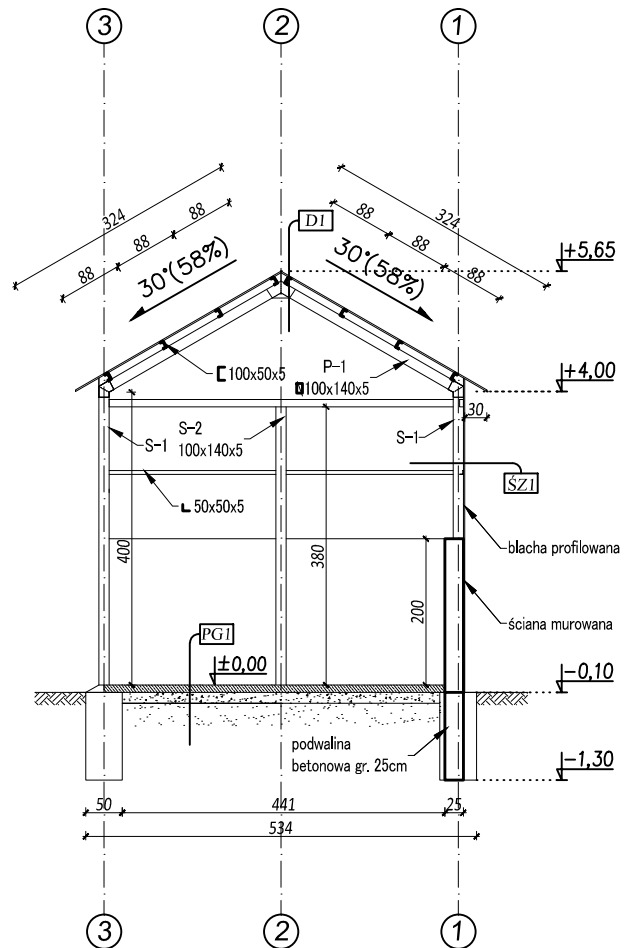
Wykaz pomieszczeń:

Lp	Nazwa pomieszczenia	Powierzchnia [m ²]
1	Wiata	30,50

MG BIURO PROJEKTOWE		
MG Biuro Projektowe os. Jagiellonów 3/11 37-600 Lubaczów		
NAZWA	WIATA	
Adres obiektu	Stary Dzików nr ewid. 987	Faza: PW
Tytuł	Rzut przyziemia	Skala 1:100
Branża	Architektura	Data
Kierownik jednostki projektowej	Henryk Gąsior os. Jagiellonów 3/11 37-600 Lubaczów Nr upr. UAN/II/7342/50/94	Podpis
Inwestor	Gmina Stary Dzików ul. Kościuszki 79 37-632 Stary Dzików	Nr rys.

PRZEKRÓJ A-A

Skala 1:100



PG1 wylewka betonowa gr. 10cm
podsypka piaskowa gr. 15cm
grunt rodzimy

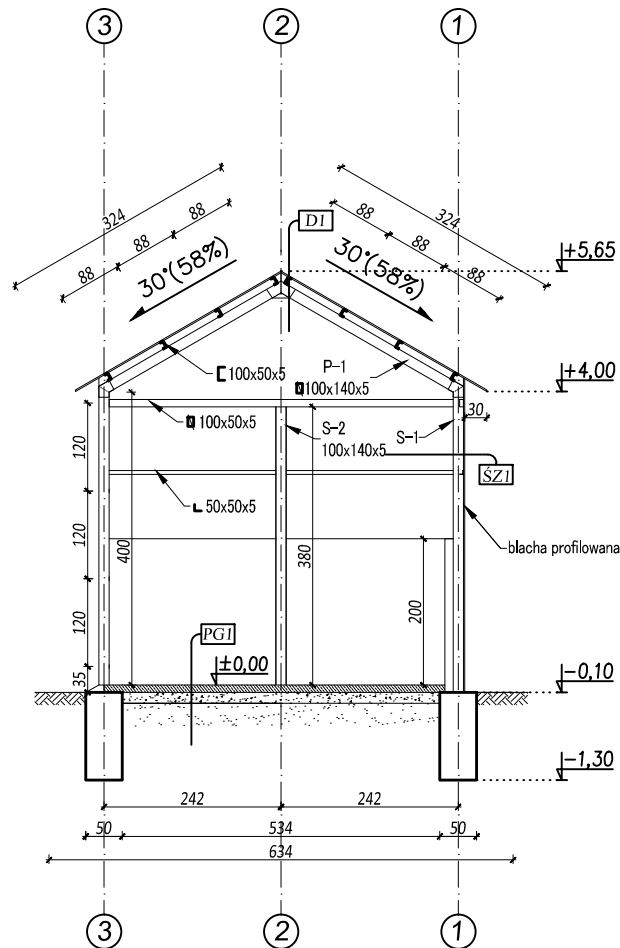
SZ1 blacha profilowana
katownik 50x50x5

DI blacha profilowana
ceownik 100
rura kwadratowa 100x140x5

MG BIURO PROJEKTOWE MG Biuro Projektowe os. Jagiellonów 3/11 37-600 Lubaczów		
NAZWA	WIATA	
Adres obiektu	Stary Dzików nr ewid. 987	Faza: PW
Tytuł	Przekrój A-A	Skala 1:100
Branża	Architektura	Data
Kierownik jednostki projektowej	Henryk Gąsior os. Jagiellonów 3/11 37-600 Lubaczów Nr upr. UAN/II/7342/50/94	Podpis
Inwestor	Gmina Stary Dzików ul. Kościuszki 79 37-632 Stary Dzików	Nr rys.

PRZEKRÓJ B-B

Skala 1:100



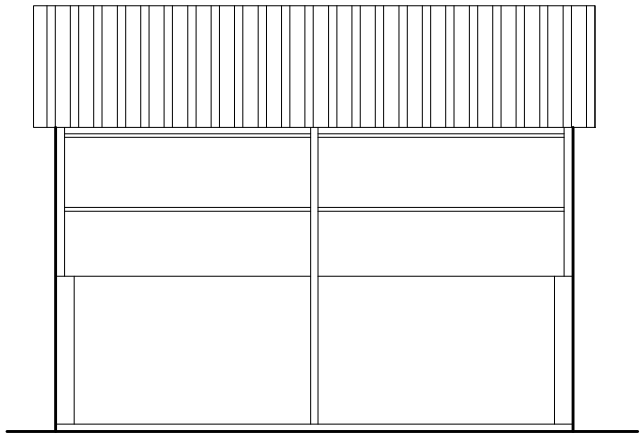
PG1 wylewka betonowa gr. 10cm
podsypka piaskowa gr. 15cm
grunt rodzimy

SZ1 blacha profilowana
katownik 50x50x5

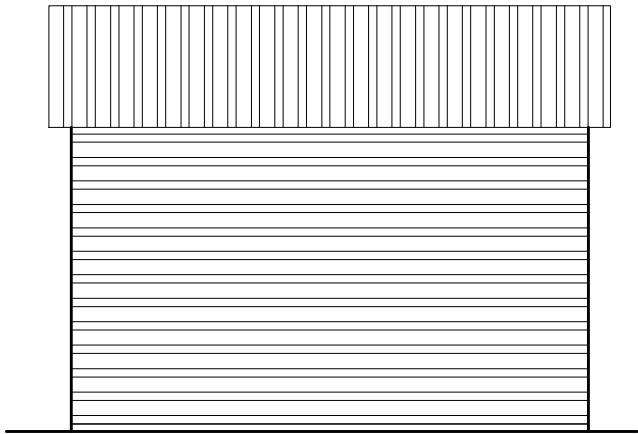
DI blacha profilowana
ceownik 100
rura kwadratowa 100x140x5

MG BIURO PROJEKTOWE MG Biuro Projektowe os. Jagiellonów 3/11 37-600 Lubaczów		
NAZWA	WIATA	
Adres obiektu	Stary Dzików nr ewid. 987	Faza: PW
Tytuł	Przekrój B-B	Skala 1:100
Branża	Architektura	Data
Kierownik jednostki projektowej	Henryk Gąsior os. Jagiellonów 3/11 37-600 Lubaczów Nr upr. UAN/II/7342/50/94	Podpis
Inwestor	Gmina Stary Dzików ul. Kościuszki 79 37-632 Stary Dzików	Nr rys.

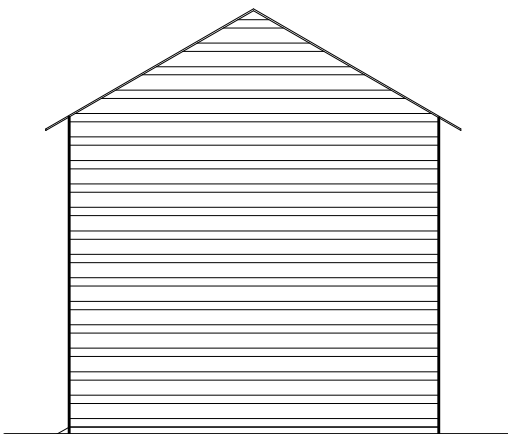
ELEWACJE
Skala 1:100



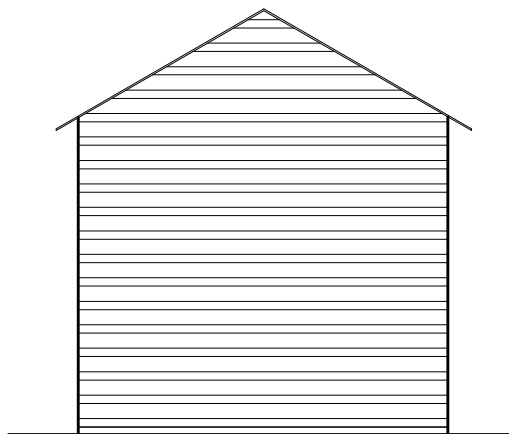
ELEWACJA PÓŁNOCNA



ELEWACJA POŁUDNIOWA



ELEWACJA WSCHODNIA

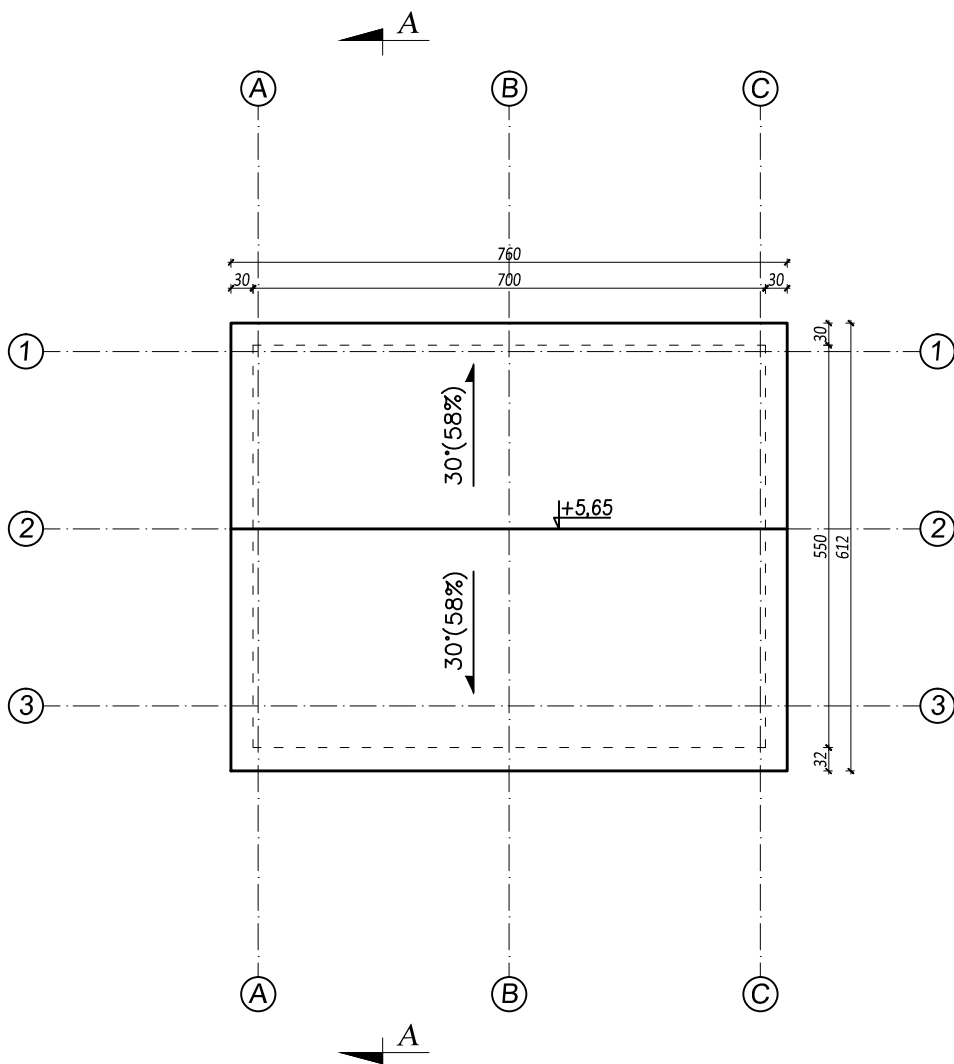


ELEWACJA ZACHODNIA

<div><div><div>MG</div><div>BIURO PROJEKTOWE</div></div><div>MG Biuro Projektowe os. Jagiellonów 3/11 37-600 Lubaczów</div></div>		
NAZWA	WIATA	
Adres obiektu	Stary Dzików nr ewid. 987	Faza: PW
Tytuł	Elewacje	Skala 1:100
Branża	Architektura	Data
Kierownik jednostki projektowej	Henryk Gąsior os. Jagiellonów 3/11 37-600 Lubaczów Nr upr. UAN/II/7342/50/94	Podpis
Inwestor	Gmina Stary Dzików ul. Kościuszki 79 37-632 Stary Dzików	Nr rys.

RZUT DACHU

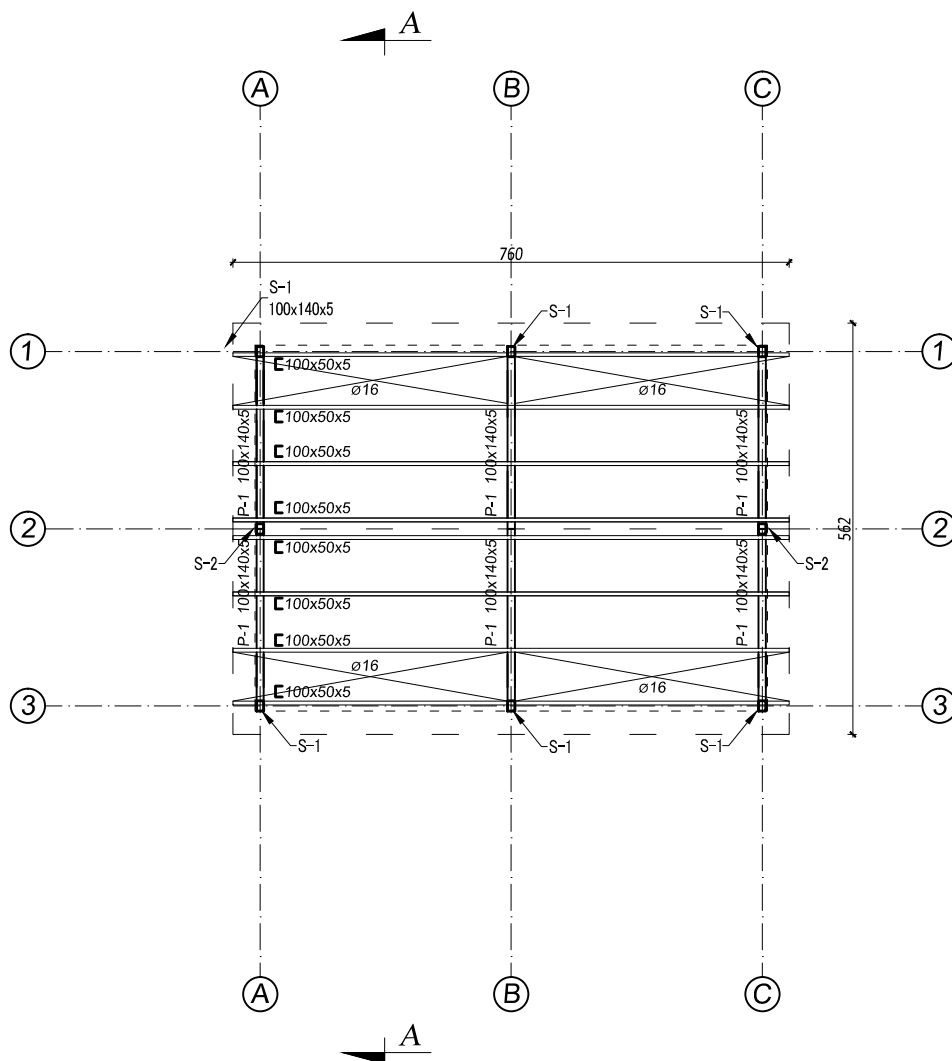
Skala 1:100




<div> <div> <div>MG</div> <div>BIURO PROJEKTOWE</div> </div> <div> MG Biuro Projektowe os. Jagiellonów 3/11 37-600 Lubaczów </div> </div>		
NAZWA	WIATA	
Adres obiektu	Stary Dzików nr ewid. 987	Faza: PW
Tytuł	Rzut dachu	Skala 1:100
Branża	Architektura	Data
Kierownik jednostki projektowej	Henryk Gąsior os. Jagiellonów 3/11 37-600 Lubaczów Nr upr. UAN/II/7342/50/94	Podpis
Inwestor	Gmina Stary Dzików ul. Kościuszki 79 37-632 Stary Dzików	Nr rys.

RZUT KONSTRUKCJI DACHU

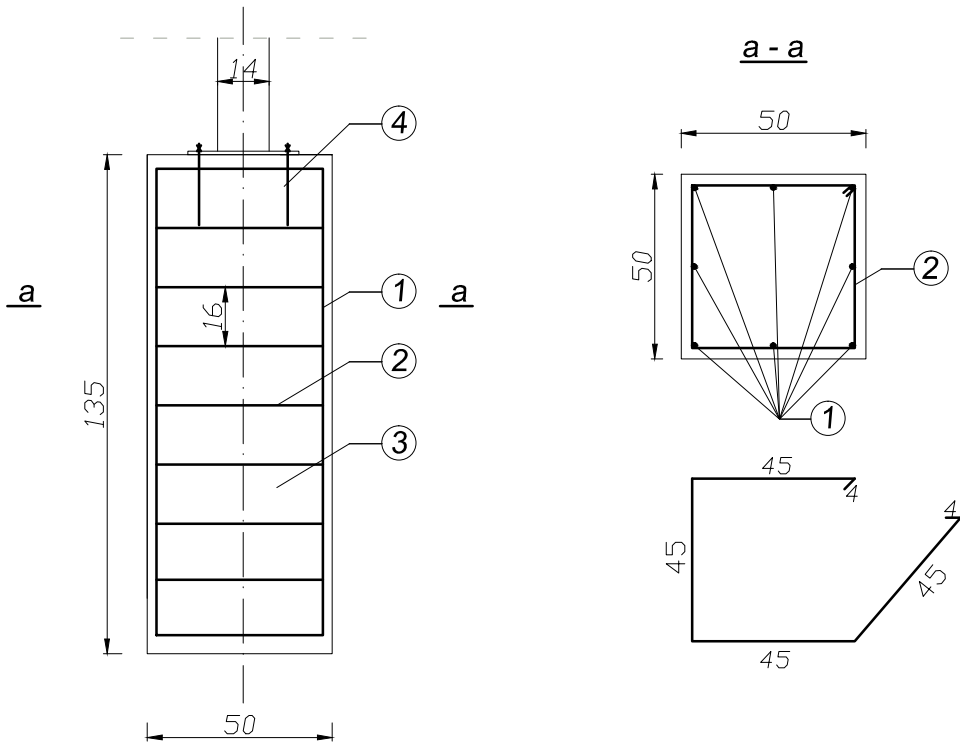
Skala 1:100



 MG BIURO PROJEKTOWE		<i>MG Biuro Projektowe</i> <i>os. Jagiellonów 3/11</i> <i>37-600 Lubaczów</i>	
<i>NAZWA</i>		<i>WIATA</i>	
<i>Adres obiektu</i>		<i>Stary Dzików</i> <i>nr ewid. 987</i>	<i>Faza:PW</i>
<i>Tytuł</i>		<i>Rzut konstrukcji dachu</i>	<i>Skala 1:100</i>
<i>Branża</i>		<i>Konstrukcja</i>	<i>Data</i>
<i>Kierownik jednostki projektowej</i>		<i>Henryk Gąsior</i> <i>os. Jagiellonów 3/11</i> <i>37-600 Lubaczów</i> <i>Nr upr. UAN/II/7342/50/94</i>	<i>Podpis</i>
<i>Inwestor</i>		<i>Gmina Stary Dzików</i> <i>ul. Kościuszki 79</i> <i>37-632 Stary Dzików</i>	<i>Nr rys.</i>

ZBROJENIE ELEMENTÓW
Skala 1:20

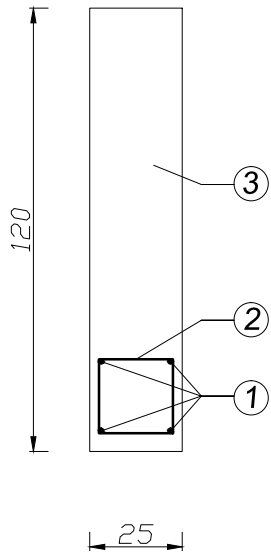
Stopa fundamentowa
F-1



LEGENDA:


- ① pręt #12 – B 500Sp – 8 szt.
- ② strzemiona $\varnothing 6$ – St0 co 16 cm
- ③ beton żwirowy C16/20 –B20
- ④ kotwa stalowa

Podwalina betonowa

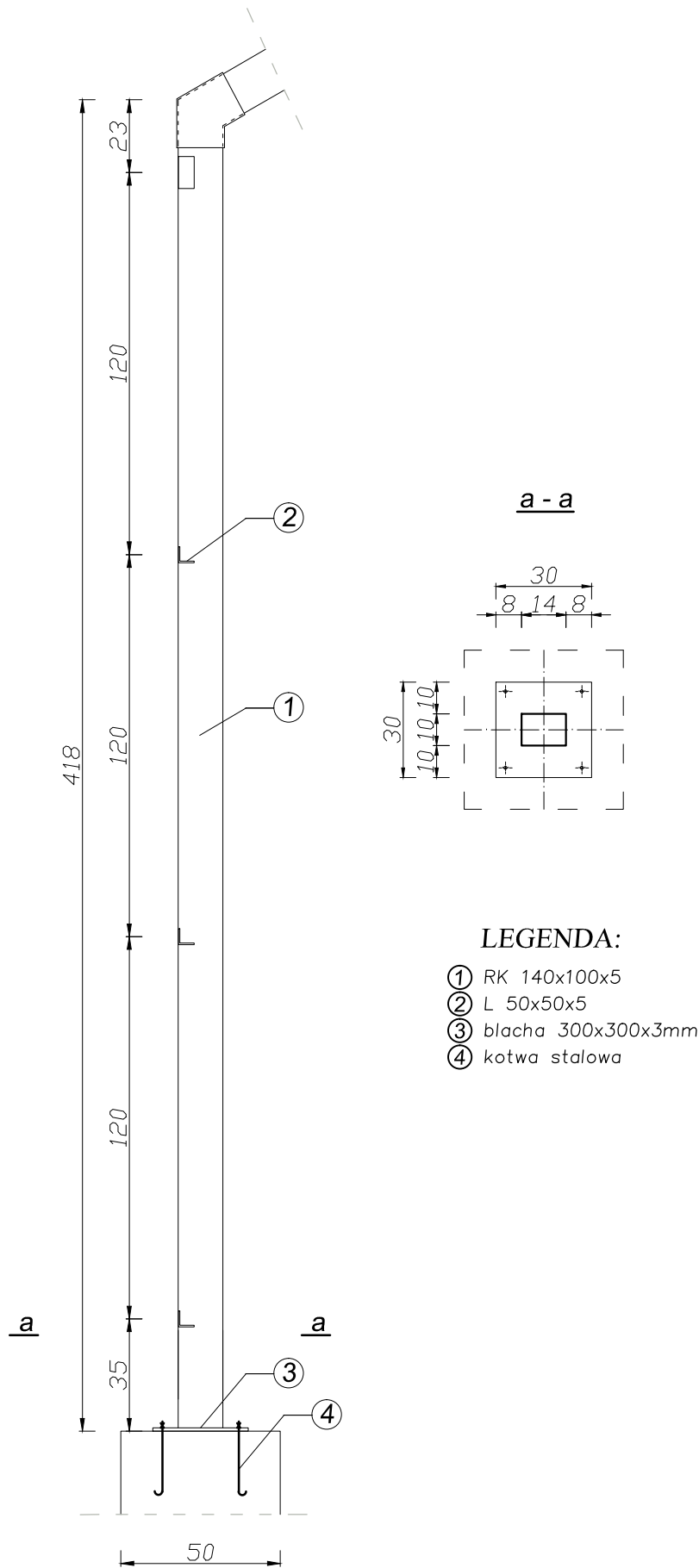


LEGENDA:

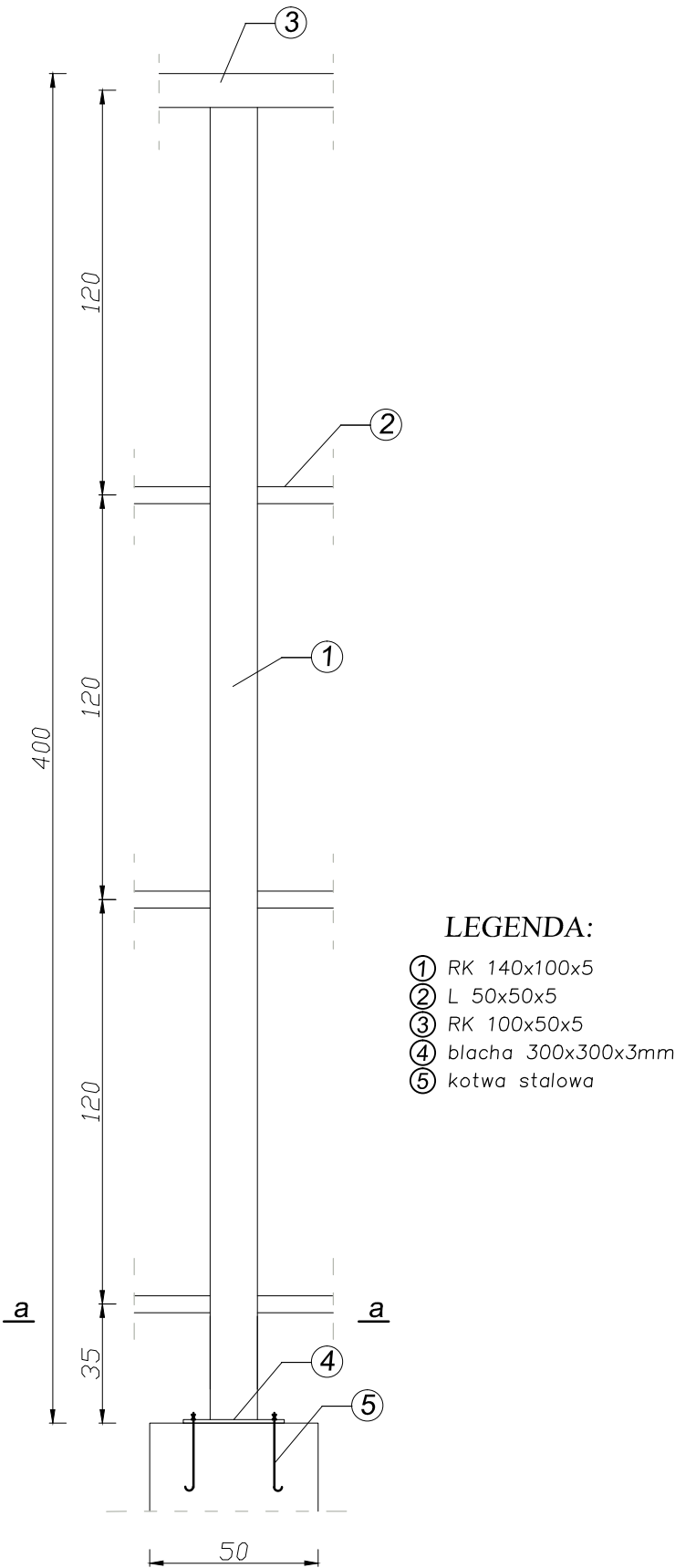
- ① pręt #12 – B 500Sp
- ② strzemiona $\varnothing 6$ – St0 co 16 cm
- ③ beton żwirowy C16/20 –B20

 MG BIURO PROJEKTOWE		<i>MG Biuro Projektowe os. Jagiellonów 3/11 37-600 Lubaczów</i>	
<i>NAZWA</i>	<i>WIATA</i>		
<i>Adres obiektu</i>	<i>Stary Dzików nr ewid. 987</i>	<i>Faza: PW</i>	
<i>Tytuł</i>	<i>Zbrojenie elementów</i>	<i>Skala 1:20</i>	
<i>Branża</i>	<i>Konstrukcja</i>	<i>Data</i>	
<i>Kierownik jednostki projektowej</i>	<i>Henryk Gąsior os. Jagiellonów 3/11 37-600 Lubaczów Nr upr. UAN/II/7342/50/94</i>	<i>Podpis</i>	
<i>Inwestor</i>	<i>Gmina Stary Dzików ul. Kościuszki 79 37-632 Stary Dzików</i>		<i>Nr rys.</i>

Słup S-1
6szt.

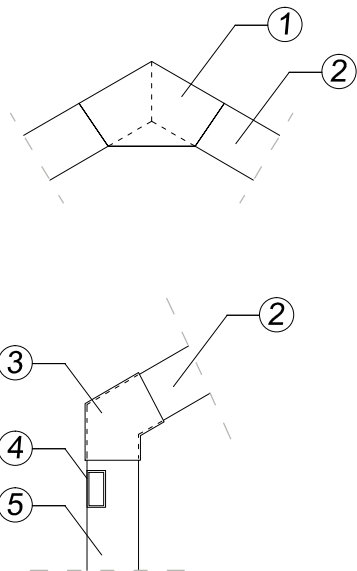


Słup S-2
2szt.




SŁUP STALOWY
Skala 1:20

Łączenie



LEGENDA:

- ① blacha 400x230x3mm
- ② RK 140x100x5
- ③ blacha 240x200x3mm
- ④ RK 100x50x5
- ⑤ RK 140x100x5

 MG BIURO PROJEKTOWE		MG Biuro Projektowe os. Jagiellonów 3/11 37-600 Lubaczów	
NAZWA	WIATA		
Adres obiektu	Stary Dzików nr ewid. 987	Faza: PW	
Tytuł	Słup stalowy	Skala 1:20	
Branża	Konstrukcja	Data	
Kierownik jednostki projektowej	Henryk Gąsior os. Jagiellonów 3/11 37-600 Lubaczów Nr upr. UAN/II/7342/50/94	Podpis	
Inwestor	Gmina Stary Dzików ul. Kościuszki 79 37-632 Stary Dzików		Nr rys.

**PROJEKT WYKONAWCZY
PRZEBUDOWY BUDYNKU TECHNICZNEGO**

Opis techniczny projektu wykonawczego :Przebudowa budynku technicznego

Inwestor : Gmina Stary Dzików
Ul. Kopernika 79
37-632 Stary Dzików

Adres budowy : Stary Dzików ul. Kopernika

Nr ewidencyjny działki : 986

Opis budynku: jest to budynek parterowy, nie podpiwniczony . Ściany zewnętrzne i wewnętrzne o konstrukcji stalowej .Ściany zewnętrzne osłonięte płytami warstwowymi . Dach dwuspadowy o konstrukcji stalowej (kratownica) kryty płytami warstwowymi.

Wykaz pomieszczeń w części rysunkowej projektu

Dane budynku :

Powierzchnia zabudowy-67,50m²
Powierzchnia użytkowa- 61,64m²
Kubatura -286,00m³
Wysokość do kalenicy -4,98m

Przedmiotem inwestycji jest wydzielenie z wiaty pomieszczenia gospodarczego

Opis elementów budynku :

- 1.Fundamenty – ławy fundamentowe żelbetowe z betonu żwirowego klasy B-20 wylewane na mokro-istniejące.
- 2.Konstrukcja ścian – ściany zewnętrzne o konstrukcji stalowej osłonięte z płyt warstwowych .
- 3.Konstrukcja dachu stalowa. Pokrycie dachu z płyt warstwowych.
Dach dwuspadowy - istniejące.
- 4..Wejściowe dodatkowe do pomieszczenia gospodarczego od strony wschodniej.
- 5.Drzwi PCV jednoskrzydłowe.
6. W dachu pomieszczenia gospodarczego wentylator dynamiczny z elementów stalowych
- 7.Odprowadzenie wód opadowych po przez rynny i rury spustowe do wewnętrznej kanalizacji deszczowej .
- 8.Wykonanie 2 szt kratek ściekowych posadzkowych podłączyć do istniejącej kanalizacji po jednej w pomieszczeniu wiaty i pomieszczeniu gospodarczym.

9. W ramach projektowanego zadania inwestycyjnego jest utwardzenie dróg wewnętrznych (komunikacja)

Utwardzenie komunikacji należy wykonać w następującej technologii : grunt rodzimy, podsypka piaskowa 20 cm, warstwa górna podbudowy z kruszywa drobnego 8 cm, kostka betonowa 6 cm na podsypce piaskowo cementowej oraz obrzeża chodnikowe o wysokości 30cm i grubości 6 cm .

Roboty budowlane wykonane zgodnie z projektem budowlanym i sztuką budowlaną oraz z przepisami BHP i Ppoż.

Do robót budowlanych używać tylko materiałów budowlanych posiadające świadectwa dopuszczenia do stosowania w budownictwa i odpowiednie atesty

A

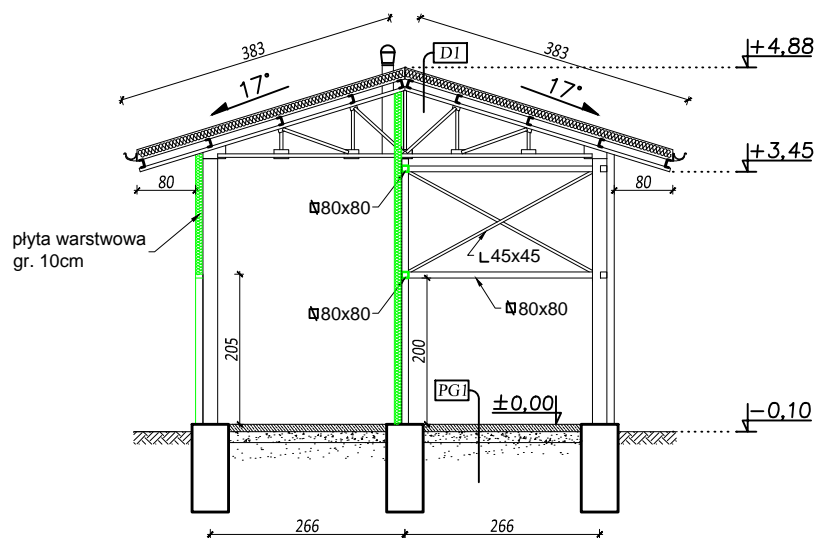


Lp	Nazwa pomieszczenia	Powierzchnia [m²]
1	Pom. gospodarcze	16,77
2	Pom. gospodarcze	23,22
3	Wiata	11,53
4	Pom. gospodarcze	10,12
RAZEM:		61,64

 MG BIURO PROJEKTOWE		<i>MG Biuro Projektowe</i> <i>os. Jagiellonów 3/11</i> <i>37-600 Lubaczów</i>	
<i>NAZWA</i>	<i>Przebudowa budynku technicznego</i>		
<i>Adres obiektu</i>	<i>37-632 Stary Dzików</i> <i>nr ewid. 986, 987</i>		
<i>Tytuł</i>	<i>Rzut przyziemia</i>	<i>Faza: PW</i>	
		<i>Skala 1:100</i>	
<i>Branża</i>	<i>Architektura</i>	<i>Data</i>	
<i>Kierownik jednostki projektowej</i>	<i>Henryk Gąsior</i> <i>os. Jagiellonów 3/11</i> <i>37-600 Lubaczów</i> <i>Nr upr. UAN/II/7342/50/94</i>	<i>Podpis</i>	
<i>Inwestor</i>	<i>Gmina Stary Dzików</i> <i>ul. Kościuszki 79</i> <i>37-632 Stary Dzików</i>		<i>Nr rys.</i>

PRZEKRÓJ A-A

Skala 1:100

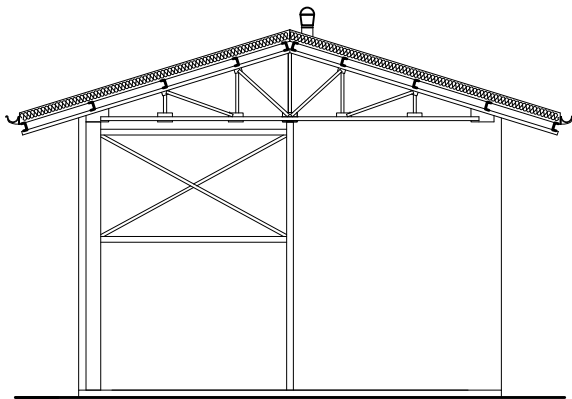


PG1 wylewka cementowa
podsypka piaskowa
grunt rodzimy

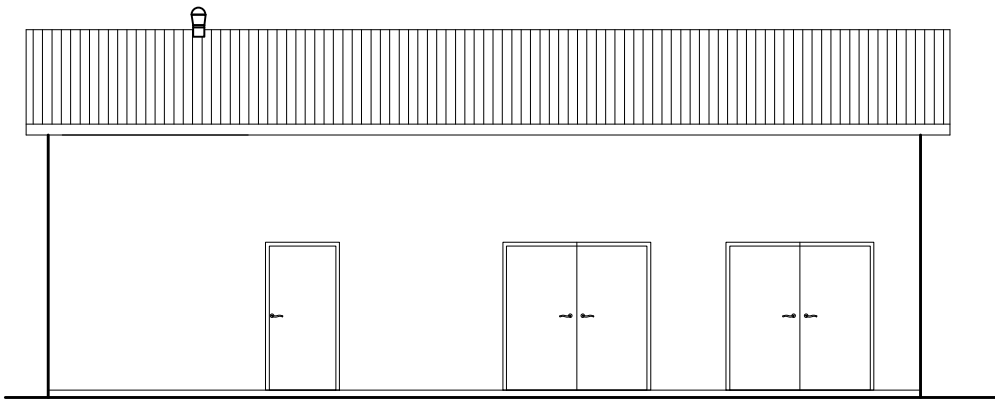
D1 płyta warstwowa
ceownik
kratownica

 BIURO PROJEKTOWE				<i>MG Biuro Projektowe os. Jagiellonów 3/11 37-600 Lubaczów</i>	
<i>NAZWA</i>		<i>Przebudowa budynku technicznego</i>			
<i>Adres obiektu</i>		<i>37-632 Stary Dzików nr ewid. 986, 987</i>			
<i>Tytuł</i>		<i>Przekrój A-A</i>		<i>Faza: PW</i>	
				<i>Skala 1:100</i>	
<i>Branża</i>		<i>Architektura</i>		<i>Data</i>	
<i>Kierownik jednostki projektowej</i>		<i>Henryk Gąsior os. Jagiellonów 3/11 37-600 Lubaczów Nr upr. UAN/II/7342/50/94</i>		<i>Podpis</i>	
<i>Inwestor</i>		<i>Gmina Stary Dzików ul. Kościuszki 79 37-632 Stary Dzików</i>			<i>Nr rys.</i>

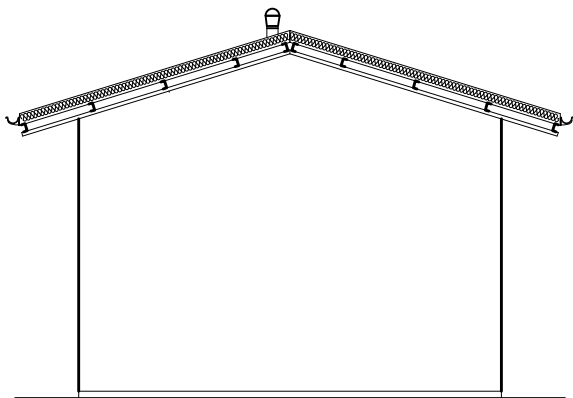
ELEWACJE
Skala 1:100



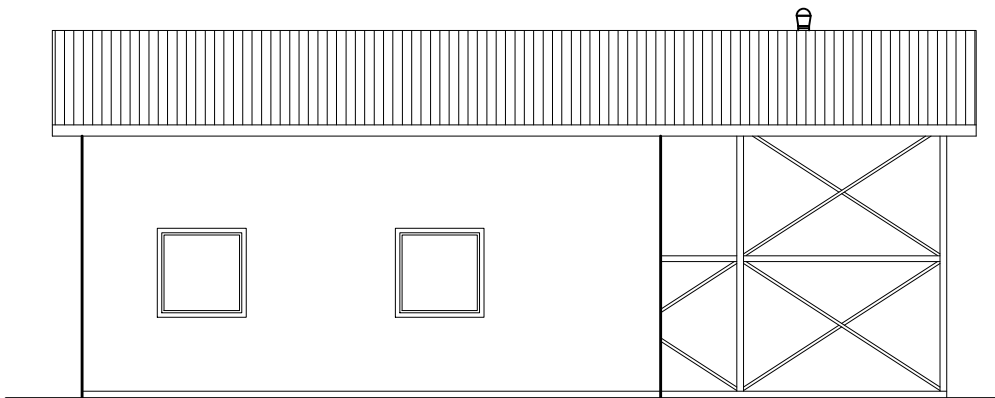
ELEWACJA POŁUDNIOWA



ELEWACJA WSCHODNIA



ELEWACJA PÓŁNOCNA




ELEWACJA ZACHODNIA

<div><div><div>MG</div><div>BIURO PROJEKTOWE</div></div><div><div>MG Biuro Projektowe</div><div>os. Jagiellonów 3/11</div><div>37-600 Lubaczów</div></div></div>		
NAZWA	Przebudowa budynku technicznego	
Adres obiektu	37-632 Stary Dzików nr ewid. 986, 987	
Tytuł	Elewacje	Faza: PW
		Skala 1:100
Branża	Architektura	Data
Kierownik jednostki projektowej	Henryk Gąsior os. Jagiellonów 3/11 37-600 Lubaczów Nr upr. UAN/II/7342/50/94	Podpis
Inwestor	Gmina Stary Dzików ul. Kościuszki 79 37-632 Stary Dzików	Nr rys.

WYKAZ STOLARKI

Skala 1:100

OZNACZENIE	DZ-1		
TYP/RODZAJ	PCV		
SZEROKOŚĆ	90		
WYSOKOŚĆ	200		
RODZAJ SKRZYDŁA	P	L	
ILOŚĆ	1	-	
			

 MG Biuro Projektowe os. Jagiellonów 3/11 37-600 Lubaczów		
NAZWA	Przebudowa budynku technicznego	
Adres obiektu	37-632 Stary Dzików nr ewid. 986, 987	
Tytuł	Wykaz stolarki	Faza: PW
		Skala 1:100
Branża	Architektura	Data
Kierownik jednostki projektowej	Henryk Gąsior os. Jagiellonów 3/11 37-600 Lubaczów Nr upr. UAN/II/7342/50/94	Podpis
Inwestor	Gmina Stary Dzików ul. Kościuszki 79 37-632 Stary Dzików	Nr rys.

**PROJEKT WYKONAWCZY
OBUDOWY SITA PIASKOWNIKA**

Opis techniczny do projektu wykonawczego

Nazwa obiektu : Obudowa sita piaskownika
Inwestor: Gmina Stary Dzików
Ul. Kościuszki 79
37-632 Stary Dzików
Adres budowy: Stary Dzików
Nr.ewid.działki: 986

1. Opis obudowy.

Jest to obiekt parterowy, nie podpiwniczony, ściany zewnętrzne na słupach stalowych , osłonięte płytami warstwowymi gr. 10cm. Dach dwuspadowy o konstrukcji stalowej kryty płytą warstwową gr. 10cm.

2. Dane techniczne budynku:

Powierzchnia zabudowy: 34,00 m²
Kubatura: 198,00 m³
Wysokość do kalenicy: 7,66 m

3. Opis elementów.

3.1.Fundamenty- stopy fundamentowe z betonu żwirowego B-20 wylewane na mokro

3.2.Konstrukcja ścian – słupy stalowe IPE 160 . Obudowa ścian z płyty warstwowej gr 10 cm

3.3.Posadzka – wylewka betonowa .

3.4.Konstrukcja dachu stalowa P-1 100x140x5 i C 100x50x5 oraz stężenia fi 16 mm . Pokrycie dachu płyta warstwowa gr 10 cm .Dach dwuspadowy.

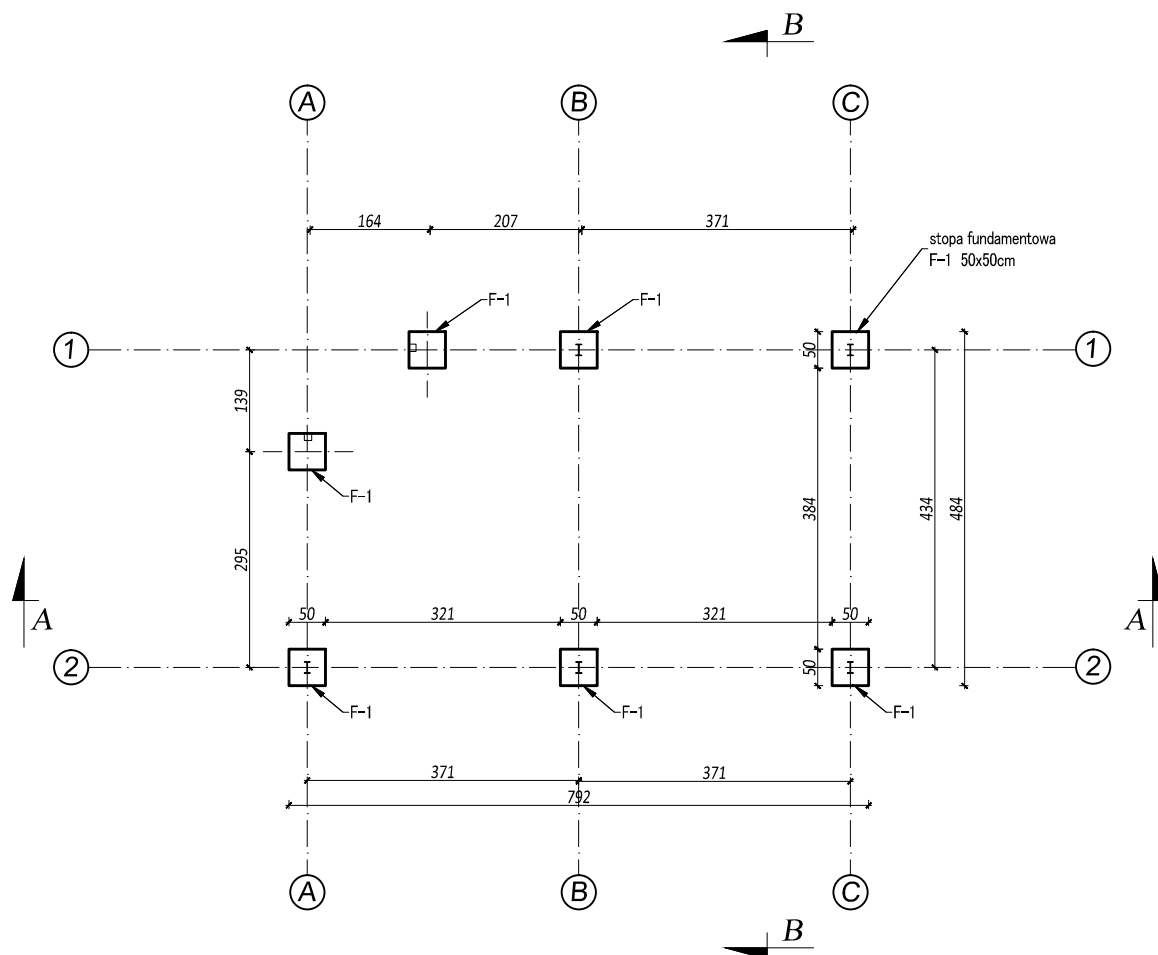
3.5.Odprowadzenie wód opadowych po przez rynny i rury spustowe na własną działkę

Roboty budowlane wykonać zgodnie z projektem budowlanym i sztuką budowlaną oraz z przepisami BHP i Ppoż.

Do robót budowlanych używać tylko materiałów budowlanych posiadające świadectwa dopuszczenia do stosowania w budownictwa i odpowiednie atesty

RZUT FUNDAMENTÓW


Skala 1:100



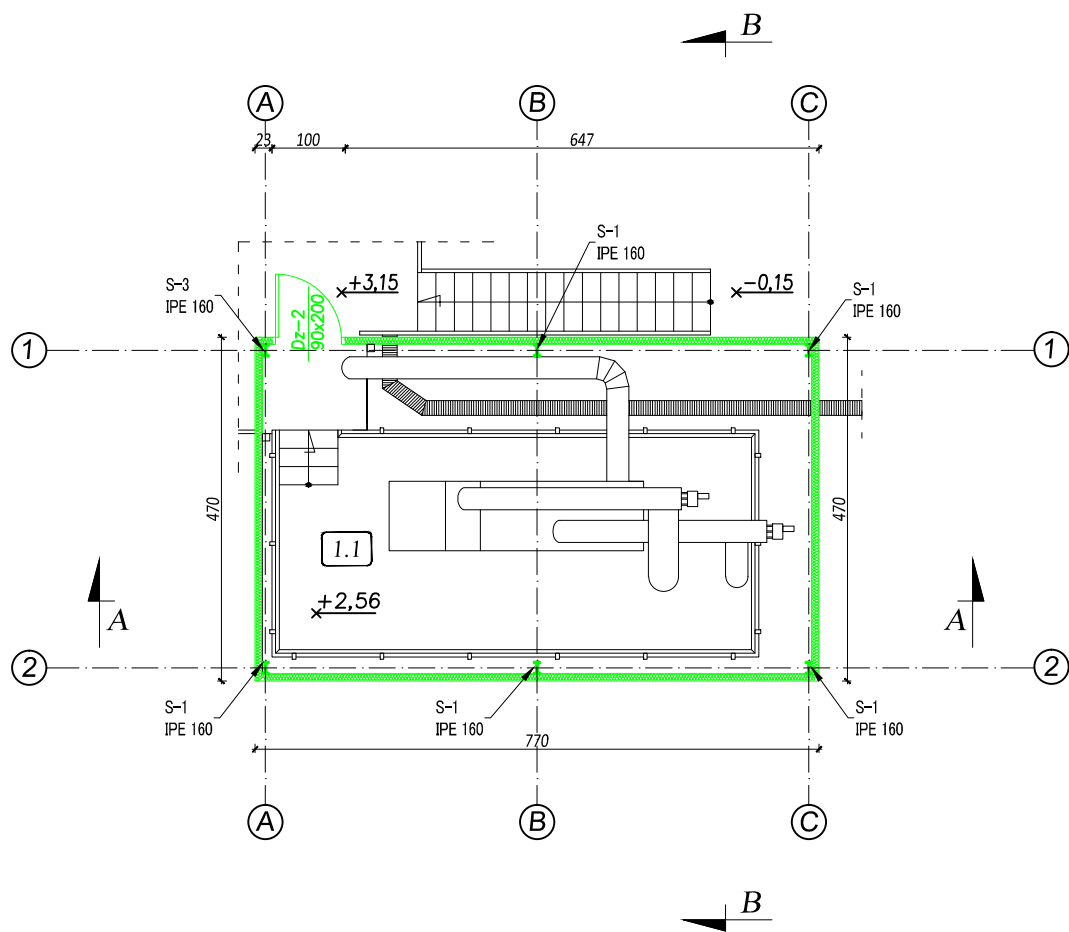
 BIURO PROJEKTOWE		<i>MG Biuro Projektowe os. Jagiellonów 3/11 37-600 Lubaczów</i>	
<i>NAZWA</i>	<i>OBUDOWA SITA PIASKOWNIKA</i>		
<i>Adres obiektu</i>	<i>Stary Dzików nr ewid. 986</i>		
<i>Tytuł</i>	<i>Rzut fundamentów</i>	<i>Faza:PW</i>	
		<i>Skala 1:100</i>	
<i>Branża</i>	<i>Architektura</i>	<i>Data</i>	
<i>Kierownik jednostki projektowej</i>	<i>Henryk Gąsior os. Jagiellonów 3/11 37-600 Lubaczów Nr upr. UAN/II/7342/50/94</i>		<i>Podpis</i>
<i>Inwestor</i>	<i>Gmina Stary Dzików ul. Kościuszki 79 37-632 Stary Dzików</i>		<i>Nr rys.</i>

Architectural floor plan showing a central staircase (1) with a level of ± 0.00 . The staircase is surrounded by a structural frame with columns labeled S-1, S-2, and S-3, all using IPE 160 profiles. The frame is reinforced with a green hatched area. Dimensions are provided for the overall structure and the staircase. A north arrow is located at the top right of the plan.

Lp	Nazwa pomieszczenia	Powierzchnia [m ²]
1	Pom. techniczne	31.10


 MG BIURO PROJEKTOWE		MG Biuro Projektowe os. Jagiellonów 3/11 37-600 Lubaczów	
NAZWA	OBUDOWA SITA PIASKOWNIKA		
Adres obiektu	Stary Dzików nr ewid. 986		
Tytuł	Rzut przyziemia	Faza: PW	
		Skala 1:100	
Branża	Architektura	Data	
Kierownik jednostki projektowej	Henryk Gąsior os. Jagiellonów 3/11 37-600 Lubaczów Nr upr. UAN/II/7342/50/94	Podpis	
Inwestor	Gmina Stary Dzików ul. Kościuszki 79 37-632 Stary Dzików		Nr rys.

RZUT PIĘTRA
Skala 1:100



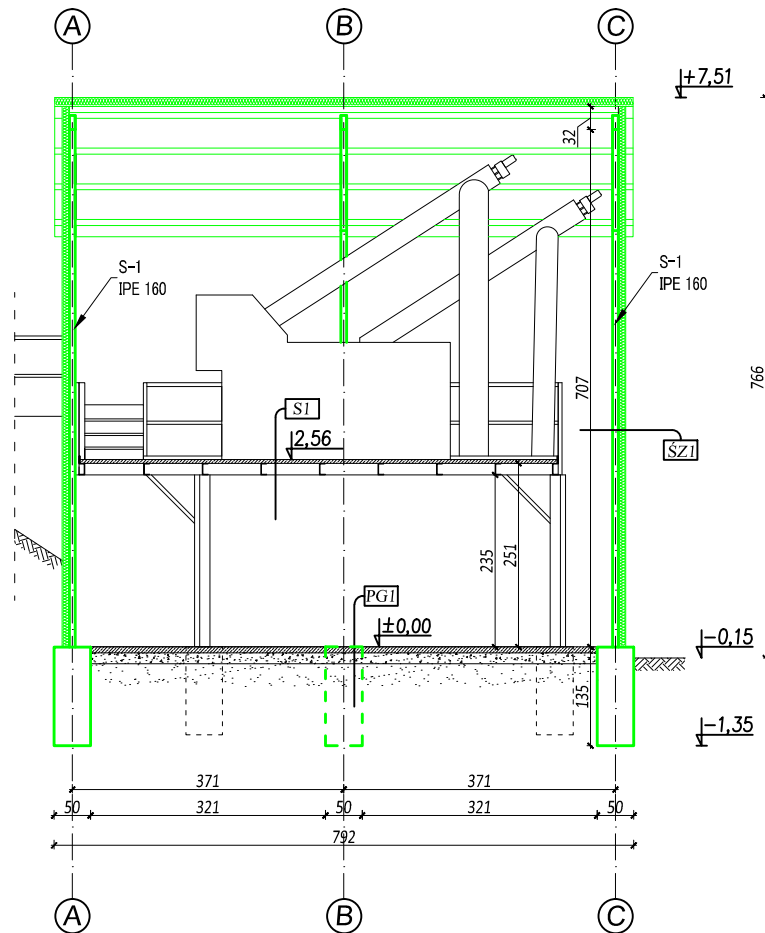
Wykaz pomieszczeń:

Lp	Nazwa pomieszczenia	Powierzchnia [m²]
1.1	Pom. techniczne	19,65

		MG Biuro Projektowe os. Jagiellonów 3/11 37-600 Lubaczów	
NAZWA	OBUDOWA SITA PIASKOWNIKA		
Adres obiektu	Stary Dzików nr ewid. 986		
Tytuł	Rzut piętra	Faza: PW	
		Skala 1:100	
Branża	Architektura	Data	
Kierownik jednostki projektowej	Henryk Gąsior os. Jagiellonów 3/11 37-600 Lubaczów Nr upr. UAN/II/7342/50/94	Podpis	
Inwestor	Gmina Stary Dzików ul. Kościuszki 79 37-632 Stary Dzików		Nr rys.

PRZEKRÓJ A-A


Skala 1:100



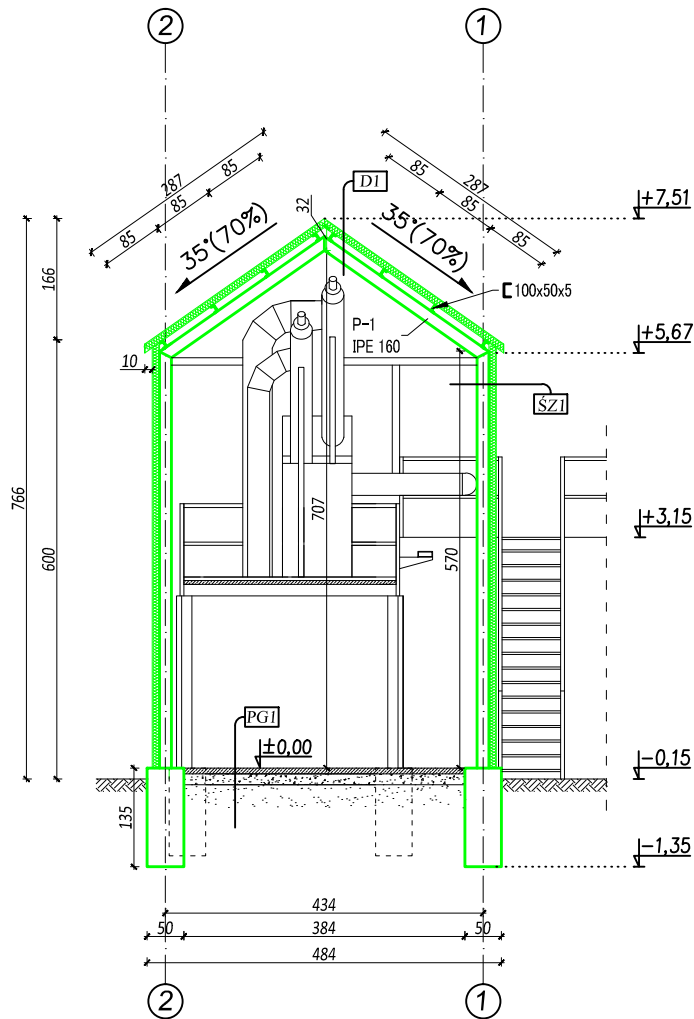
PG1 wylewka betonowa
podsypka piaskowa
grunt rodzimy

SI płyty betonowe
ceownik 160

SZ1 płyta warstwowa gr. 10cm
słup IPE 160

 BIURO PROJEKTOWE		<i>MG Biuro Projektowe</i> <i>os. Jagiellonów 3/11</i> <i>37-600 Lubaczów</i>	
<i>NAZWA</i>	<i>OBUDOWA SITA PIASKOWNIKA</i>		
<i>Adres obiektu</i>	<i>Stary Dzików</i> <i>nr ewid. 986</i>		
<i>Tytuł</i>	<i>Przekrój A-A</i>	<i>Faza:PW</i>	
		<i>Skala 1:100</i>	
<i>Branża</i>	<i>Architektura</i>	<i>Data</i>	
<i>Kierownik jednostki projektowej</i>	<i>Henryk Gąsior</i> <i>os. Jagiellonów 3/11</i> <i>37-600 Lubaczów</i> <i>Nr upr. UAN/II/7342/50/94</i>	<i>Podpis</i>	
<i>Inwestor</i>	<i>Gmina Stary Dzików</i> <i>ul. Kościuszki 79</i> <i>37-632 Stary Dzików</i>		<i>Nr rys.</i>


PRZEKRÓJ B-B Skala 1:100



PG1 wylewka betonowa
podsypka piaskowa
grunt rodzimy

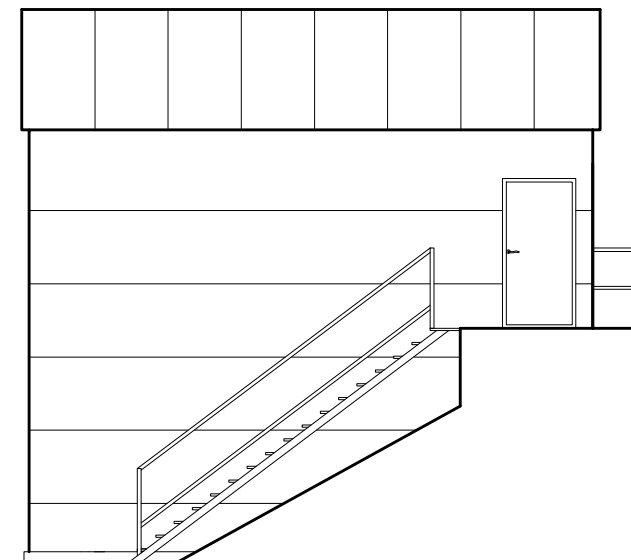
SZ1 płyta warstwowa gr. 10cm
słup IPE 160

DI płyta warstwowa gr. 10cm
ceownik 100
płatew IPE 160

 BIURO PROJEKTOWE		<i>MG Biuro Projektowe</i> <i>os. Jagiellonów 3/11</i> <i>37-600 Lubaczów</i>	
<i>NAZWA</i>	<i>OBUDOWA SITA PIASKOWNIKA</i>		
<i>Adres obiektu</i>	<i>Stary Dzików</i> <i>nr ewid. 986</i>		
<i>Tytuł</i>	<i>Przekrój B-B</i>	<i>Faza:PW</i>	
		<i>Skala 1:100</i>	
<i>Branża</i>	<i>Architektura</i>	<i>Data</i>	
<i>Kierownik jednostki projektowej</i>	<i>Henryk Gąsior</i> <i>os. Jagiellonów 3/11</i> <i>37-600 Lubaczów</i> <i>Nr upr. UAN/II/7342/50/94</i>	<i>Podpis</i>	
<i>Inwestor</i>	<i>Gmina Stary Dzików</i> <i>ul. Kościuszki 79</i> <i>37-632 Stary Dzików</i>		<i>Nr rys.</i>

ELEWACJE

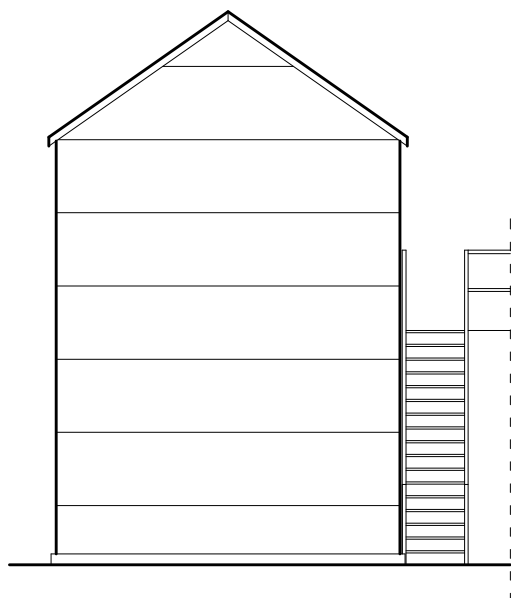
Skala 1:100




WIDOK OD WSCHODU



WIDOK OD ZACHODU

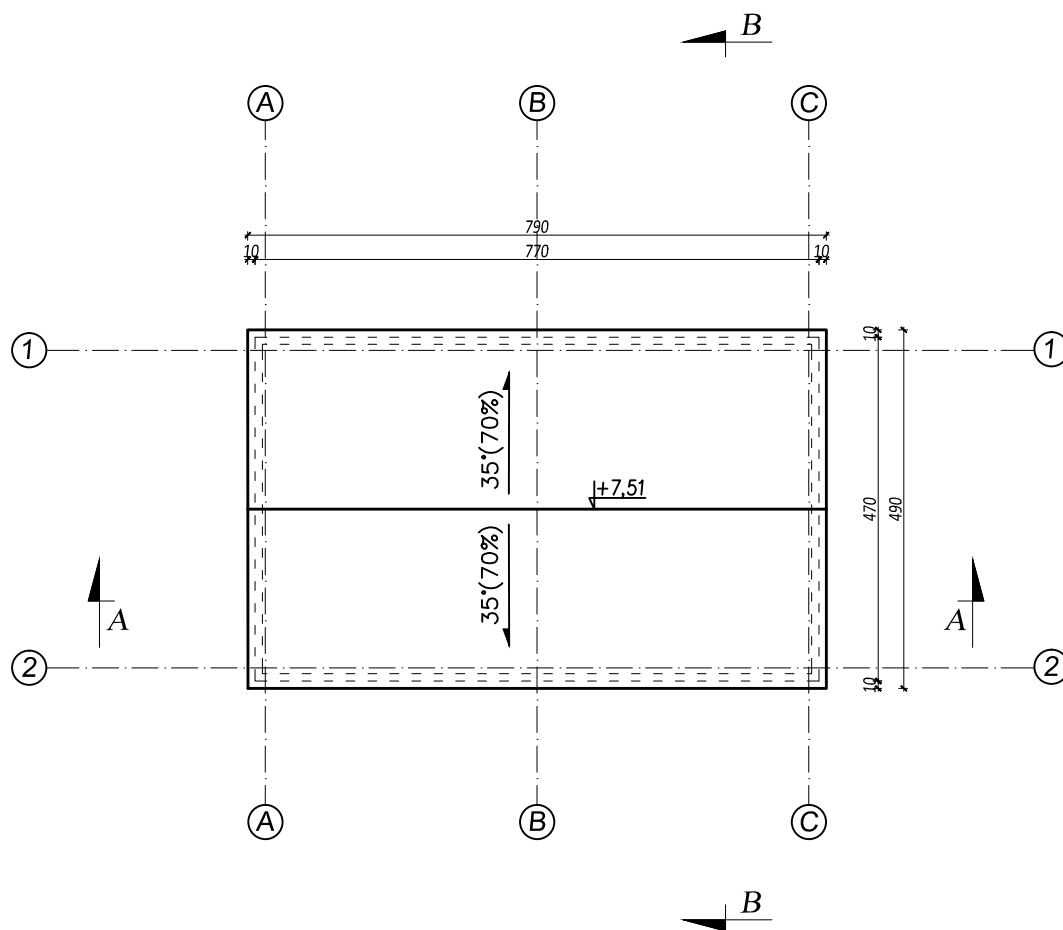



WIDOK OD POŁUDNIA

 BIURO PROJEKTOWE		MG Biuro Projektowe os. Jagiellonów 3/11 37-600 Lubaczów	
NAZWA	OBUDOWA SITA PIASKOWNIKA		
Adres obektu	Stary Dzików nr ewid. 986		
Tytuł	Elewacje	Faza:PW	
		Skala 1:100	
Branża	Architektura	Data	
Kierownik jednostki projektowej	Henryk Gąsior os. Jagiellonów 3/11 37-600 Lubaczów Nr upr. UAN/II/7342/50/94	Podpis	
Inwestor	Gmina Stary Dzików ul. Kościuszki 79 37-632 Stary Dzików		Nr rys.

RZUT DACHU

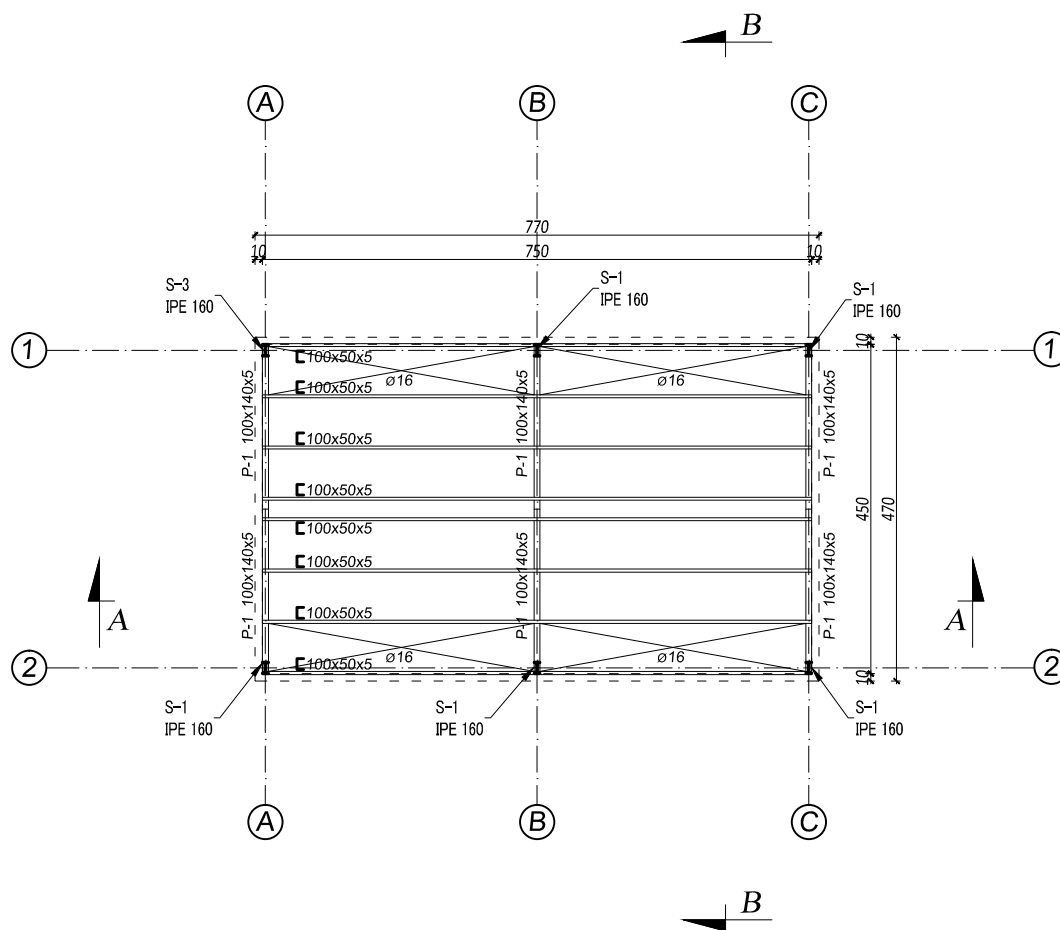
Skala 1:100



 BIURO PROJEKTOWE		MG Biuro Projektowe os. Jagiellonów 3/11 37-600 Lubaczów	
NAZWA	OBUDOWA SITA PIASKOWNIKA		
Adres obiektu	Stary Dzików nr ewid. 986		
Tytuł	Rzut dachu	Faza: PW	
		Skala 1:100	
Branża	Architektura	Data	
Kierownik jednostki projektowej	Henryk Gąsior os. Jagiellonów 3/11 37-600 Lubaczów Nr upr. UAN/II/7342/50/94	Podpis	
Inwestor	Gmina Stary Dzików ul. Kościuszki 79 37-632 Stary Dzików		Nr rys.

RZUT KONSTRUKCJI DACHU

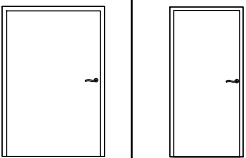
Skala 1:100




		MG Biuro Projektowe os. Jagiellonów 3/11 37-600 Lubaczów	
NAZWA	OBUDOWA SITA PIASKOWNIKA		
Adres obiektu	Stary Dzików nr ewid. 986		
Tytuł	Rzut konstrukcji dachu	Faza:PW	
		Skala 1:100	
Branża	Konstrukcja	Data	
Kierownik jednostki projektowej	Henryk Gąsior os. Jagiellonów 3/11 37-600 Lubaczów Nr upr. UAN/II/7342/50/94	Podpis	
Inwestor	Gmina Stary Dzików ul. Kościuszki 79 37-632 Stary Dzików		Nr rys.

WYKAZ STOLARKI

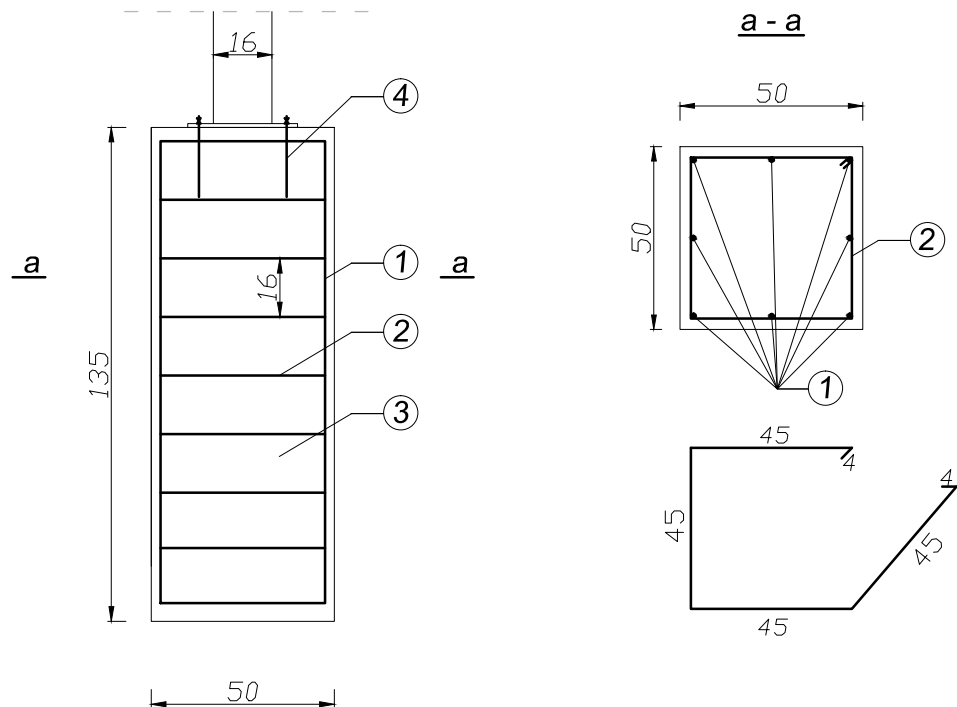
Skala 1:100

OZNACZENIE	DZ-1		DZ-2	
TYP/RODZAJ	METALOWE		METALOWE	
SZEROKOŚĆ	120		90	
WYSOKOŚĆ	200		200	
RODZAJ SKRZYDŁA	P	L	P	L
ILOŚĆ	—	1	1	1
				

 BIURO PROJEKTOWE		<i>MG Biuro Projektowe os. Jagiellonów 3/11 37-600 Lubaczów</i>	
<i>NAZWA</i>	<i>OBUDOWA SITA PIASKOWNIKA</i>		
<i>Adres obiektu</i>	<i>Stary Dzików nr ewid. 986</i>		
<i>Tytuł</i>	<i>Wykaz stolarki</i>	<i>Faza:PW</i>	
		<i>Skala 1:100</i>	
<i>Branża</i>	<i>Architektura</i>	<i>Data</i>	
<i>Kierownik jednostki projektowej</i>	<i>Henryk Gąsior os. Jagiellonów 3/11 37-600 Lubaczów Nr upr. UAN/II/7342/50/94</i>		<i>Podpis</i>
<i>Inwestor</i>	<i>Gmina Stary Dzików ul. Kościuszki 79 37-632 Stary Dzików</i>		
			<i>Nr rys.</i>



STOPA FUNDAMENTOWA

Skala 1:20

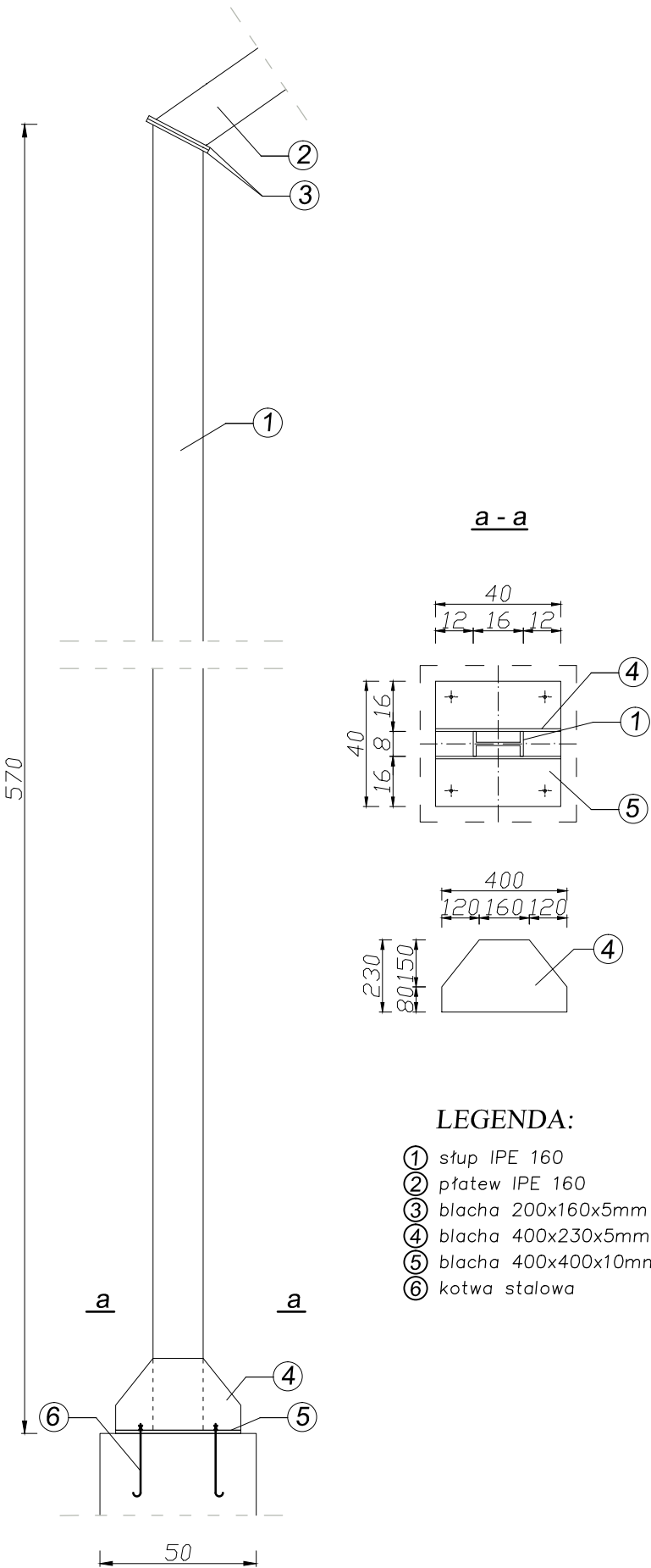


LEGENDA:

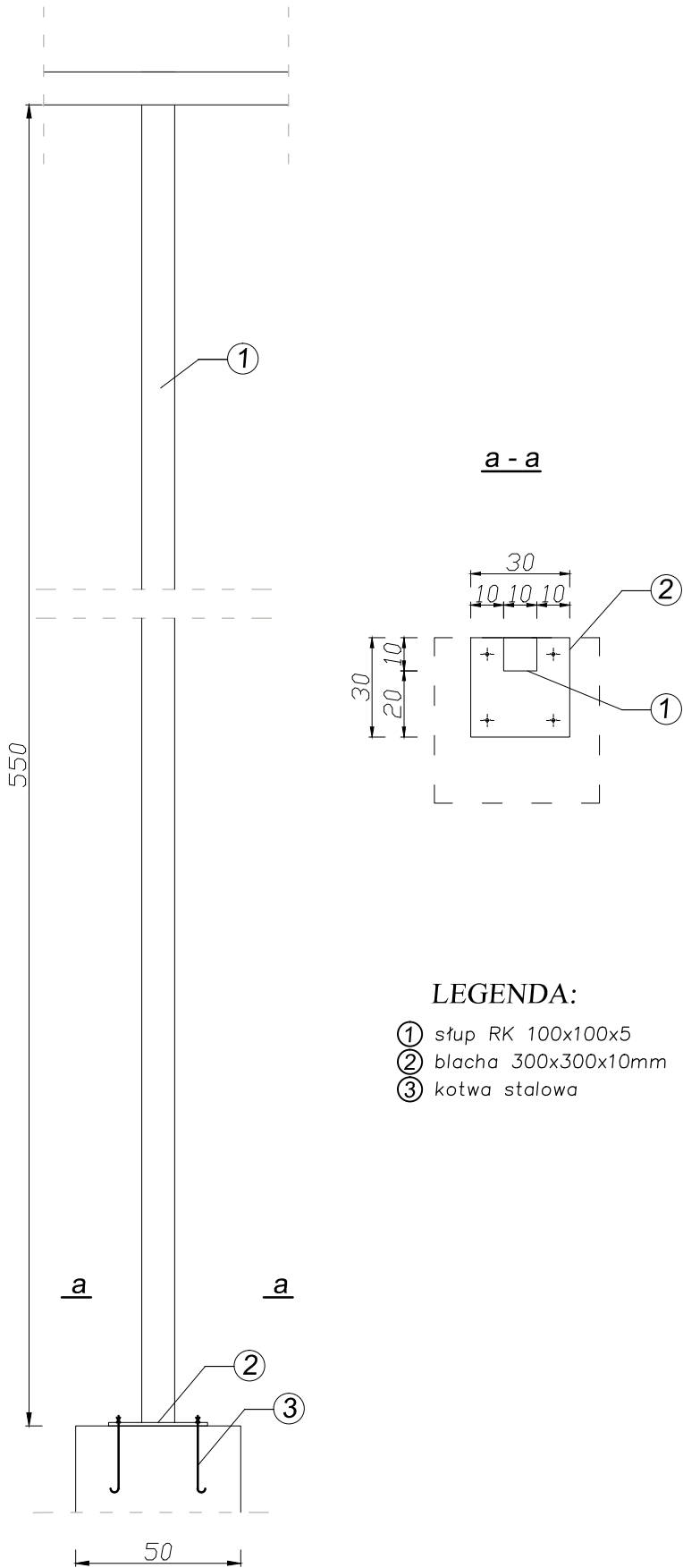
- ① pręt #12 – B 500Sp – 8 szt.
- ② strzemiona $\varnothing 6$ – St0 co 16 cm
- ③ beton żwirowy C16/20 –B20
- ④ kotwa stalowa

 		MG Biuro Projektowe os. Jagiellonów 3/11 37-600 Lubaczów	
NAZWA	OBUDOWA SITA PIASKOWNIKA		
Adres obiektu	Stary Dzików nr ewid. 986		
Tytuł	Stopa fundamentowa	Faza: PW	Skala 1:20
Branża	Konstrukcja	Data	
Kierownik jednostki projektowej	Henryk Gąsior os. Jagiellonów 3/11 37-600 Lubaczów Nr upr. UAN/II/7342/50/94		Podpis
Inwestor	Gmina Stary Dzików ul. Kościuszki 79 37-632 Stary Dzików		Nr rys.

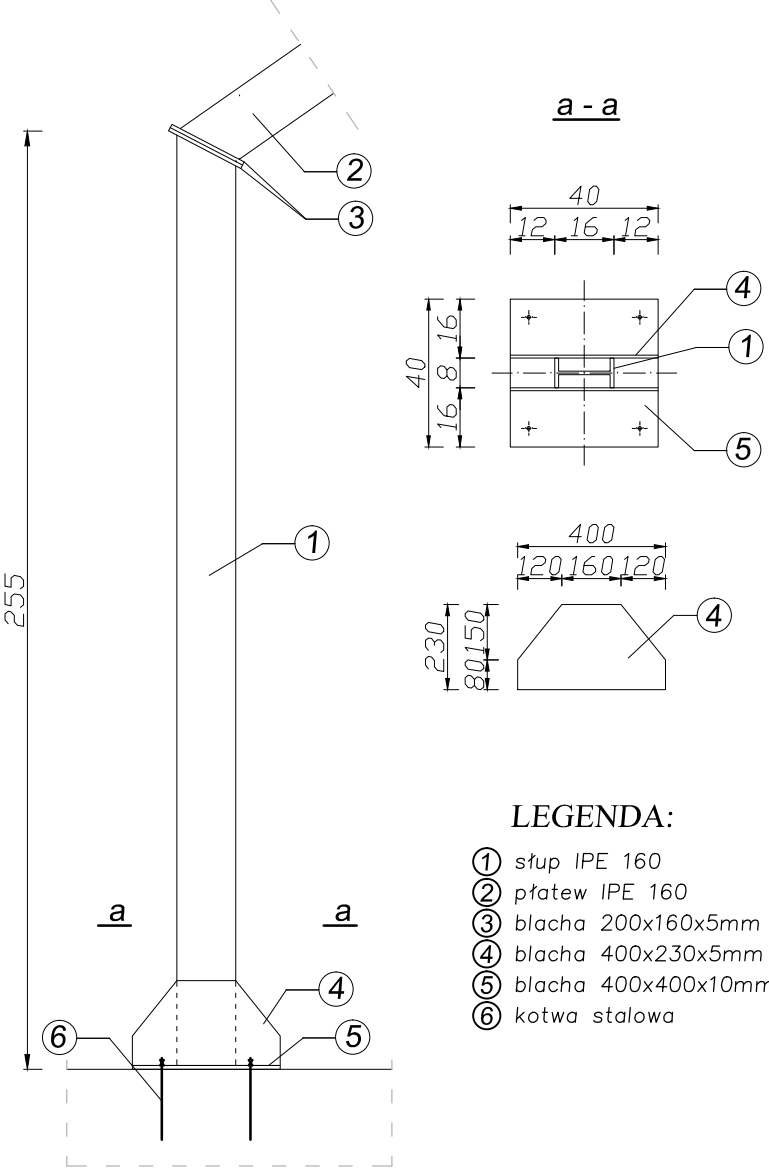
Słup S-1
5szt.




Słup S-2
2szt.



Słup S-3
1szt.



SŁUP STALOWY
Skala 1:20

 BIURO PROJEKTOWE		MG Biuro Projektowe os. Jagiellonów 3/11 37-600 Lubaczów	
NAZWA	OBUDOWA SITA PIASKOWNIKA		
Adres obiektu	Stary Dzików nr ewid. 986		
Tytuł	Słup stalowy	Faza: PW	
		Skala 1:20	
Branża	Konstrukcja	Data	
Kierownik jednostki projektowej	Henryk Gąsior os. Jagiellonów 3/11 37-600 Lubaczów Nr upr. UAN/II/7342/50/94	Podpis	
Inwestor	Gmina Stary Dzików ul. Kościuszki 79 37-632 Stary Dzików	Nr rys.	

**PROJEKT WYKONAWCZY
PRZEBUDOWA PŁYTY DO SKŁADOWANIA
SKRATEK I PIASKU**

Opis techniczny do projektu wykonawczego

Nazwa obiektu : Przebudowa płyty do składowania skratek i piasku
Inwestor: Gmina Stary Dzików
Ul. Kościuszki 79
37-632 Stary Dzików
Adres budowy: Stary Dzików
Nr.ewid.działki: 987

1. Opis budowy.

Jest to zbiornik żelbetowy, o głębokości 1,15m, wystający 0,50m ponad ziemię, bez dachu. Grubość ścian 13cm i 25cm.

Projektuje się wyburzenie części ściany pod wjazd oraz wykonanie wylewki betonowej gr. 10cm ze spadkiem. Otwór istniejący na wjazd zamurować bloczkami betonowymi na zaprawie cementowo-wapiennej.

Część terenu wokół płyty zniwelować oraz wykonać dojazd do płyty ze spadkiem z kostki brukowej.

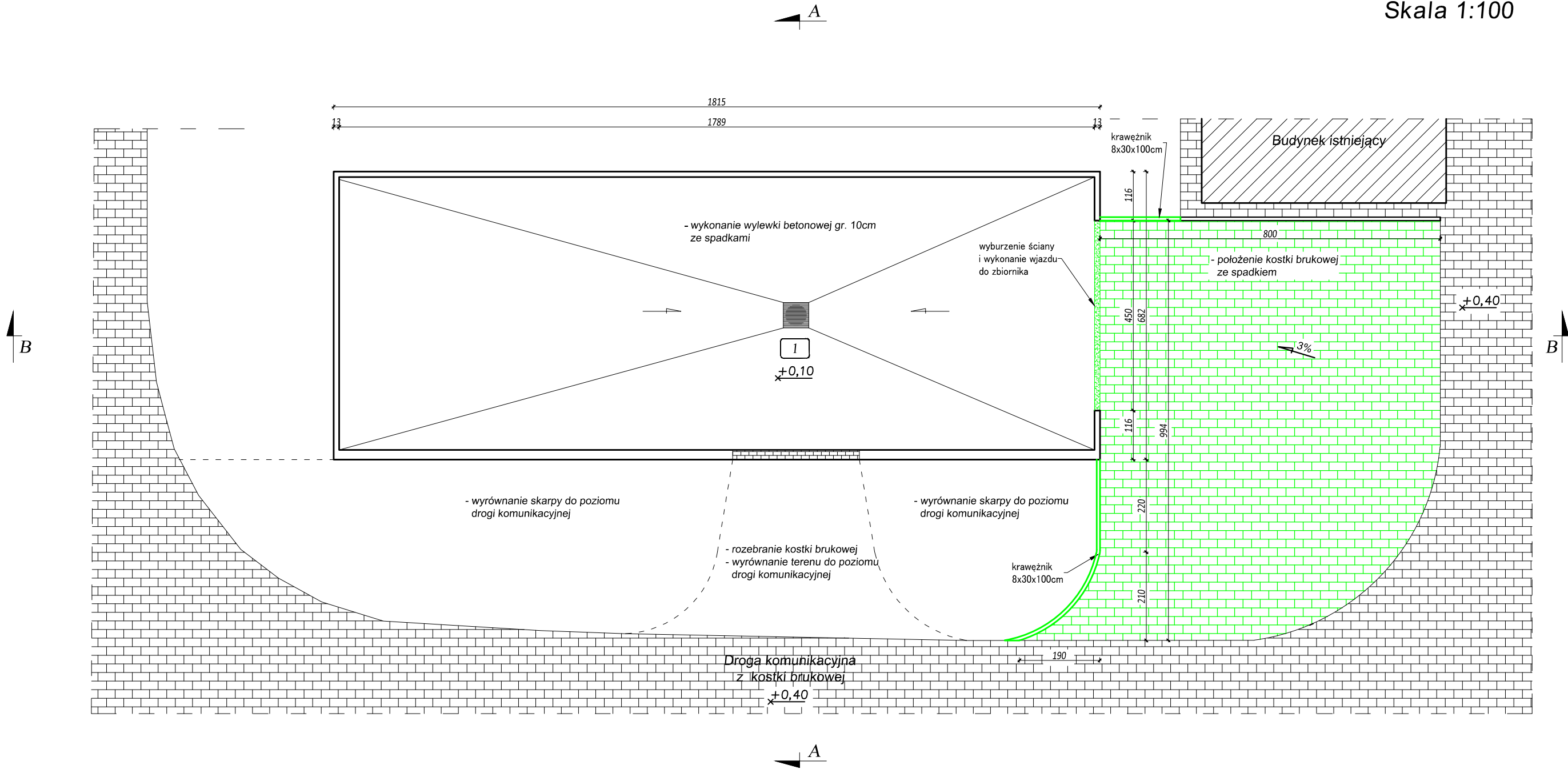
2. Dane techniczne budynku:

Powierzchnia zabudowy: 123,78 m²
Kubatura: 130,00 m³
Wysokość: 0,50 m

Roboty budowlane wykonać zgodnie z projektem budowlanym i sztuką budowlaną oraz z przepisami BHP i Ppoż.

Do robót budowlanych używać tylko materiałów budowlanych posiadające świadectwa dopuszczenia do stosowania w budownictwie i odpowiednie atesty

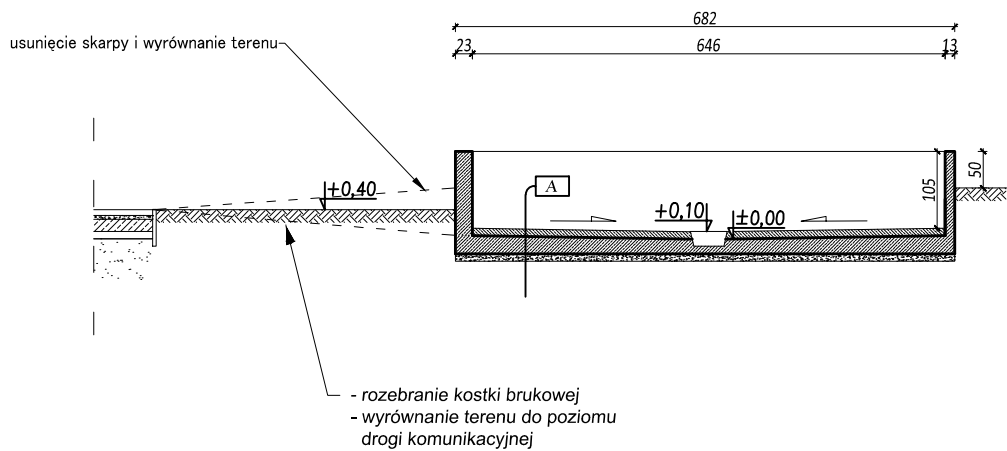
RZUT PRZYZIEMIA
Skala 1:100



<div><div>MG</div><div>BIURO PROJEKTOWE</div></div> <div>MG Biuro Projektowe os. Jagiellonów 3/11 37-600 Lubaczów</div>		
NAZWA	PRZEBUDOWA PŁYTY DO SKŁADOWANIA SKRATEK I PIASKU	
Adres obiektu	Stary Dzików nr ewid. 986, 987	Faza: PW
Tytuł	Rzut przyziemia	Skala 1:100
Branża	Architektura	Data
Kierownik jednostki projektowej	Henryk Gąsior os. Jagiellonów 3/11 37-600 Lubaczów Nr upr. UAN/II/7342/50/94	Podpis
Inwestor	Gmina Stary Dzików ul. Kościuszki 79 37-632 Stary Dzików	Nr rys.

PRZEKRÓJ A-A

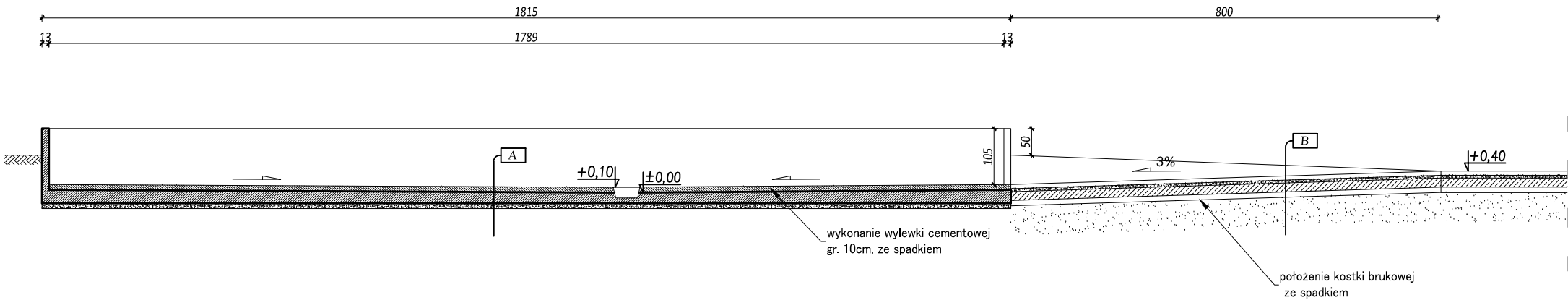
Skala 1:100



A	wylewka cementowa gr.10cm
	płyta betonowa
	podbudowa betonowa
	podsyпка piaskowa
	grunt rodzimy

MG Biuro Projektowe os. Jagiellonów 3/11 37-600 Lubaczów		
NAZWA	PRZEBUDOWA PŁYTY DO SKŁADOWANIA SKRATEK I PIASKU	
Adres obiektu	Stary Dzików nr ewid. 986, 987	Faza: PW
Tytuł	Przekrój A-A	Skala 1:100
Branża	Architektura	Data
Kierownik jednostki projektowej	Henryk Gąsior os. Jagiellonów 3/11 37-600 Lubaczów Nr upr. UAN/II/7342/50/94	Podpis
Inwestor	Gmina Stary Dzików ul. Kościuszki 79 37-632 Stary Dzików	Nr rys.

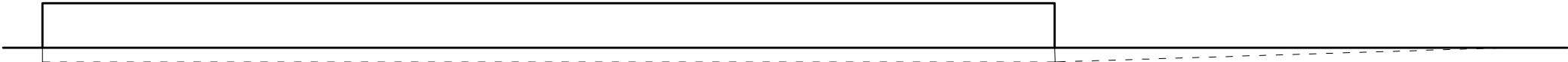
PRZEKRÓJ B-B
Skala 1:100



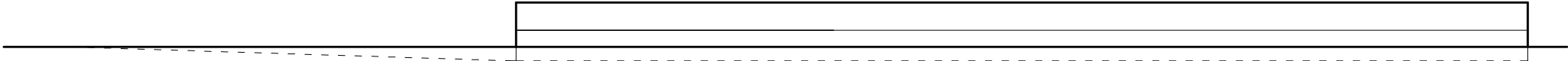
- A
- wylewka cementowa gr.10cm
 - płyta betonowa
 - podbudowa betonowa
 - podsypka piaskowa
 - grunt rodzimy

- B
- kostka brukowa
 - podsypka piaskowa gr. 5 cm
 - podbudowa betonowa gr.20 cm
 - warstwa odsączająca gr.10cm
 - grunt rodzimy

<div><div><div>MG</div><div>BIURO PROJEKTOWE</div></div><div>MG Biuro Projektowe os. Jagiellonów 3/11 37-600 Lubaczów</div></div>		
NAZWA	PRZEBUDOWA PŁYTY DO SKŁADOWANIA SKRATEK I PIASKU	
Adres obiektu	Stary Dzików nr ewid. 986, 987	Faza: PW
Tytuł	Przekrój B-B	Skala 1:100
Branża	Architektura	Data
Kierownik jednostki projektowej	Henryk Gąsior os. Jagiellonów 3/11 37-600 Lubaczów Nr upr. UAN/II/7342/50/94	Podpis
Inwestor	Gmina Stary Dzików ul. Kościuszki 79 37-632 Stary Dzików	Nr rys.



WIDOK OD POŁUDNIA



WIDOK OD PÓŁNOCY



WIDOK OD WSCHODU



WIDOK OD ZACHODU

<div><div><div>MG</div><div>BIURO PROJEKTOWE</div></div><div><div>MG Biuro Projektowe</div><div>os. Jagiellonów 3/11</div><div>37-600 Lubaczów</div></div></div>		
NAZWA	PRZEBUDOWA PŁYTY DO SKŁADOWANIA SKRATEK I PIASKU	
Adres obiektu	Stary Dzików nr ewid. 986, 987	Faza: PW
Tytuł	Elewacje	Skala 1:100
Branża	Architektura	Data
Kierownik jednostki projektowej	Henryk Gąsior os. Jagiellonów 3/11 37-600 Lubaczów Nr upr. UAN/II/7342/50/94	Podpis
Inwestor	Gmina Stary Dzików ul. Kościuszki 79 37-632 Stary Dzików	Nr rys.