

Rogowo RO
Rozdzielnia RO

Nr. projektu:
Nr. rysunku:
Data:

RO Boiska

C
B
A

F
E
D

Autor:

Nr. akusza: 2 / 6



Rogowo RO
Rozdzielnia RO

Nr. projektu: RO Boiska

Nr. rysunku:

Data:

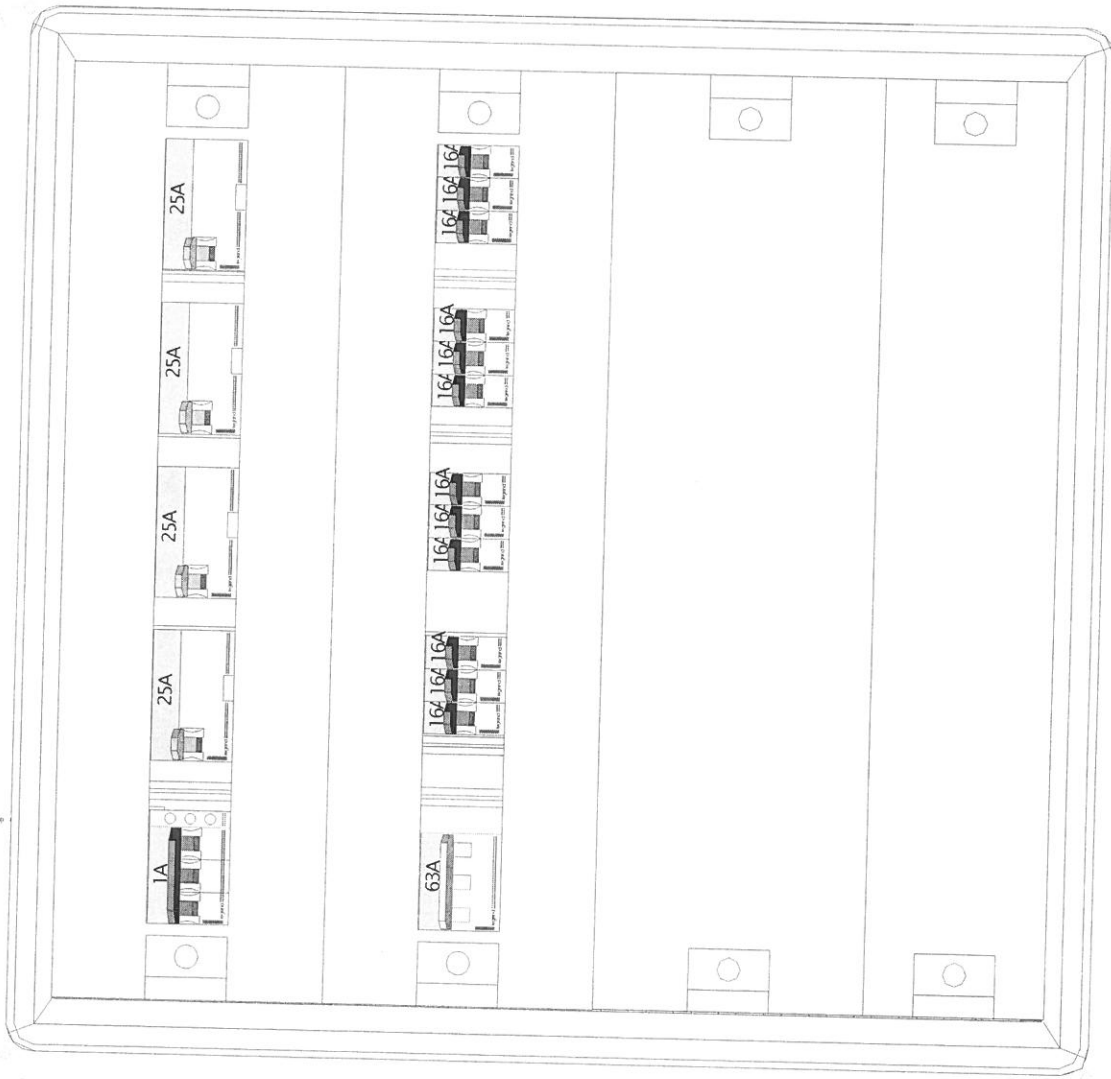
Autor:

F
E
D

Nr. akusza: 1 / 6

575 mm

600 mm



Rogowo RO
Rozdzielnia RO

Nr. projektu:

RO Boiska

C

F

Nr. rysunku:

B

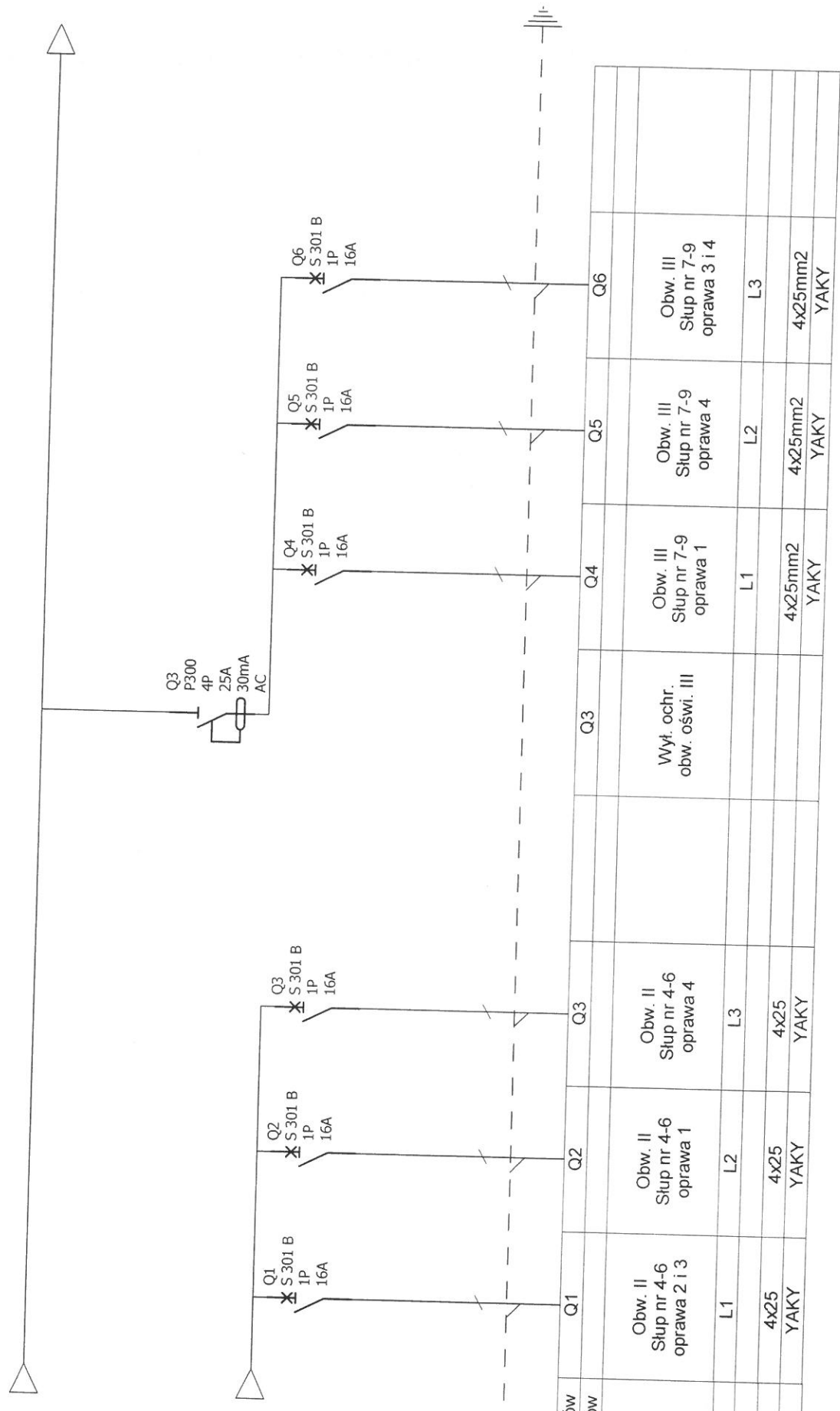
E

Data:

Autor:

D

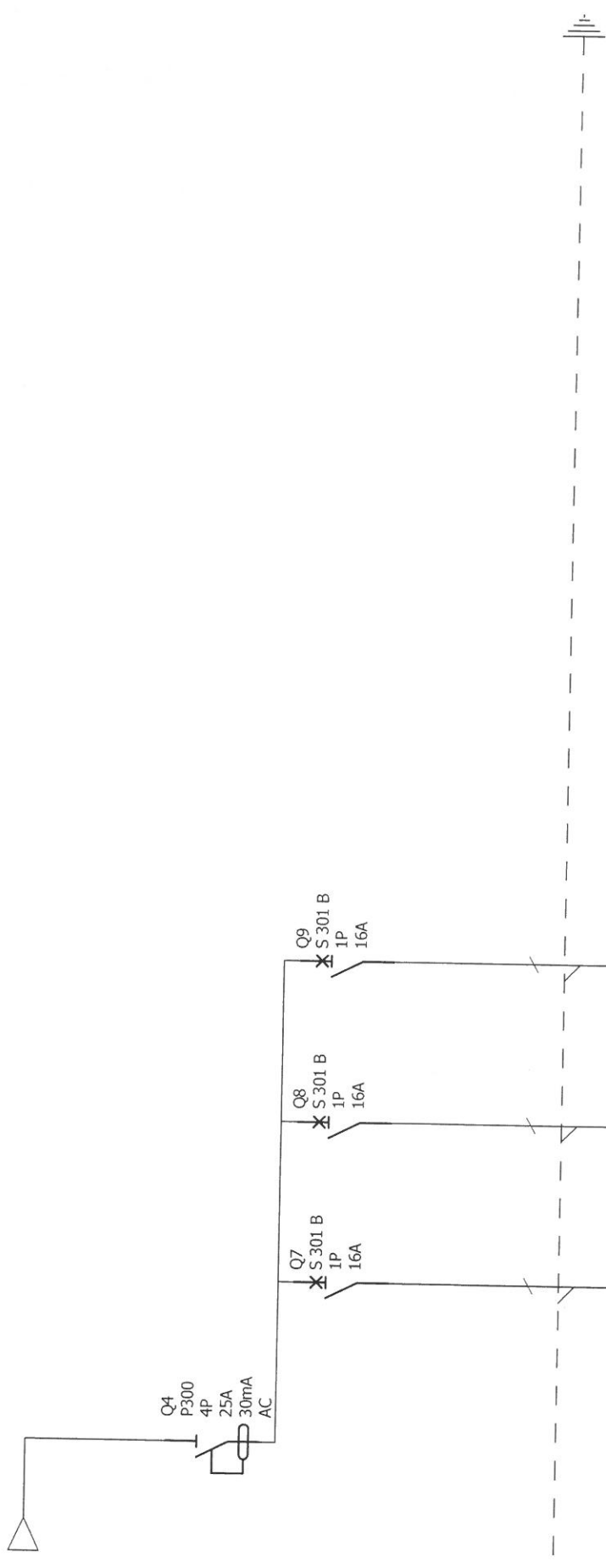
Nr. akusza: 3 / 6



Oznaczenia aparatów	Q1	Q2	Q3	Q4	Q5	Q6
Oznaczenia zacisków						
Opis	Obw. II Słup nr 4-6 oprawa 2 i 3	Obw. II Słup nr 4-6 oprawa 1	Obw. II Słup nr 4-6 oprawa 4	Obw. III Słup nr 7-9 oprawa 1	Obw. III Słup nr 7-9 oprawa 4	Obw. III Słup nr 7-9 oprawa 3 i 4
Moc	L1	L2	L3	L1	L2	L3
Długość kabla						
Przekrój kabla	4x25	4x25	4x25	4x25mm2	4x25mm2	4x25mm2
Typ kabla	YAKY	YAKY	YAKY	YAKY	YAKY	YAKY

Rogowo RO
Rozdzielnia RO

Nr. projektu:	RO Boiska	C	F
Nr. rysunku:		B	E
Data:		A	D
Autor:		Nr. akusza: 5 / 6	



Oznaczenia aparatów	Q4	Q7	Q8	Q9
Oznaczenia zacisków				
Opis	Wył. ochr. obw. oświ. IV	Obw. IV Słup nr 10-12 oprawa 1	Obw. IV Słup nr 10-12 oprawa 2 i 3	Obw. IV Słup nr 10-1 oprawa 4
Moc		L1	L2	L3
Długość kabla				
Przekrój kabla		4x25mm ²	4x25mm ²	4x25mm ²
Typ kabla		YAKY	YAKY	YAKY

Rogowo RO
Rozdzielnia RO

Nr. projektu: _____ RO Boiska _____ C _____ F
 Nr. rysunku: _____ B _____ E
 Data: _____ A _____ D
 Autor: _____
 Nr. akusza: 6 / 6