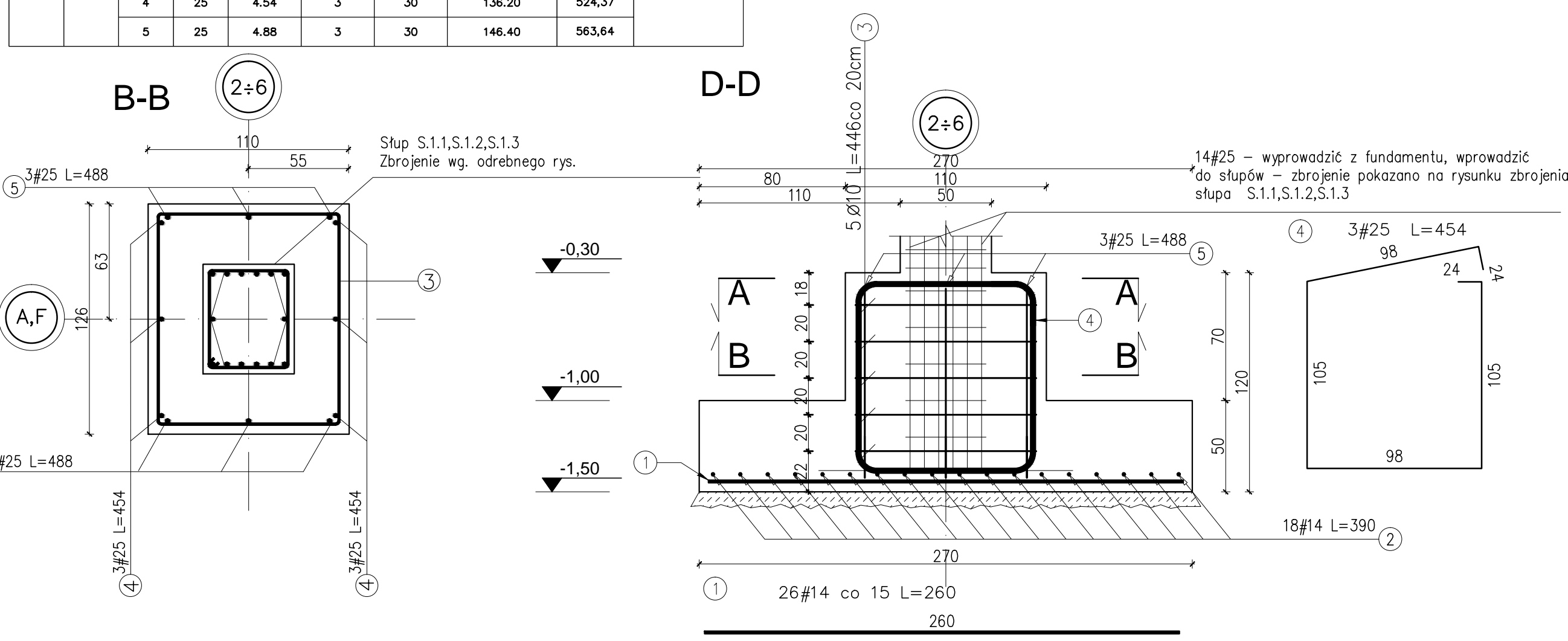


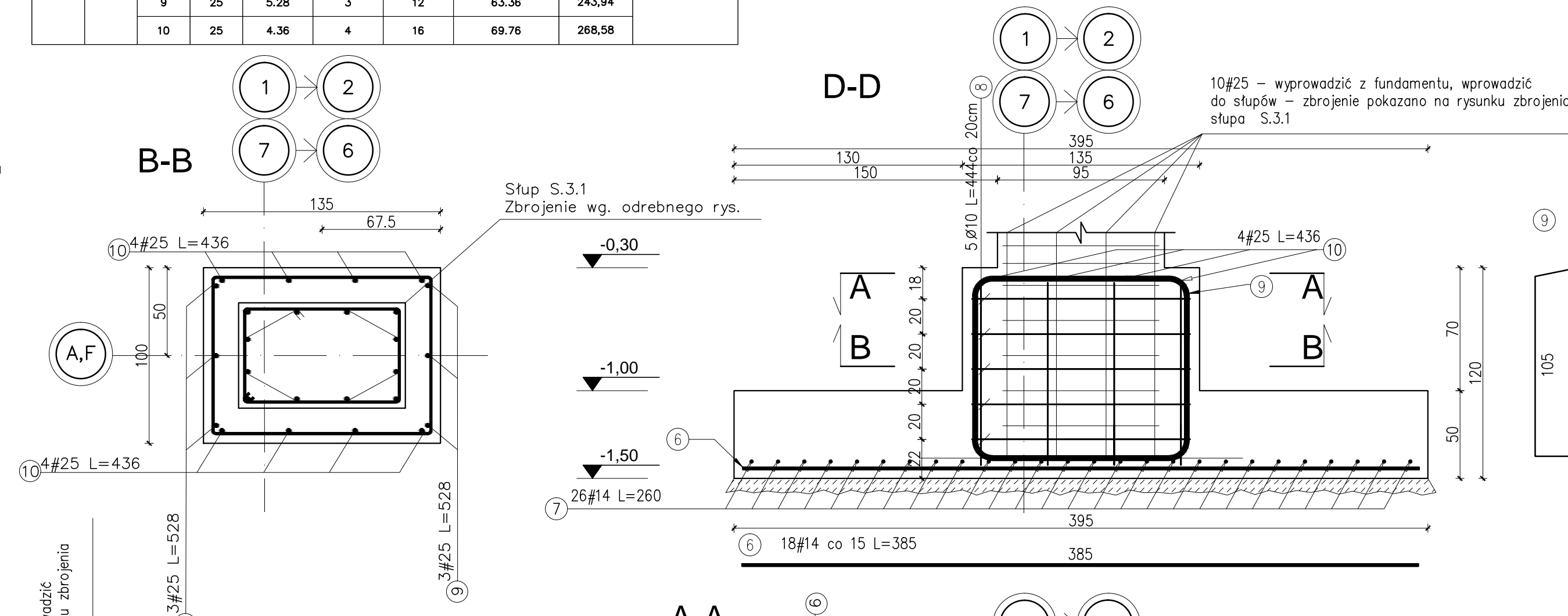
Elementy	Nazwa	Liczba	Nr pręta	Średnica	Długość (m)		Długość całkowita (m)	Masa (kg)	Masa ogólna (kg)
					w elemencie	ogółem			
SF-1	10	1	14	2,60	26	260	676,00	817,96	2892,98
		2	14	3,90	18	180	702,00	849,42	
		3	10	4,46	5	50	223,00	137,59	
		4	25	4,54	3	30	136,20	524,37	
		5	25	4,88	3	30	146,40	563,64	

STOPA FUNDAMENTOWA SF-1
Liczba elementów : 10szt.
skala: 1:25



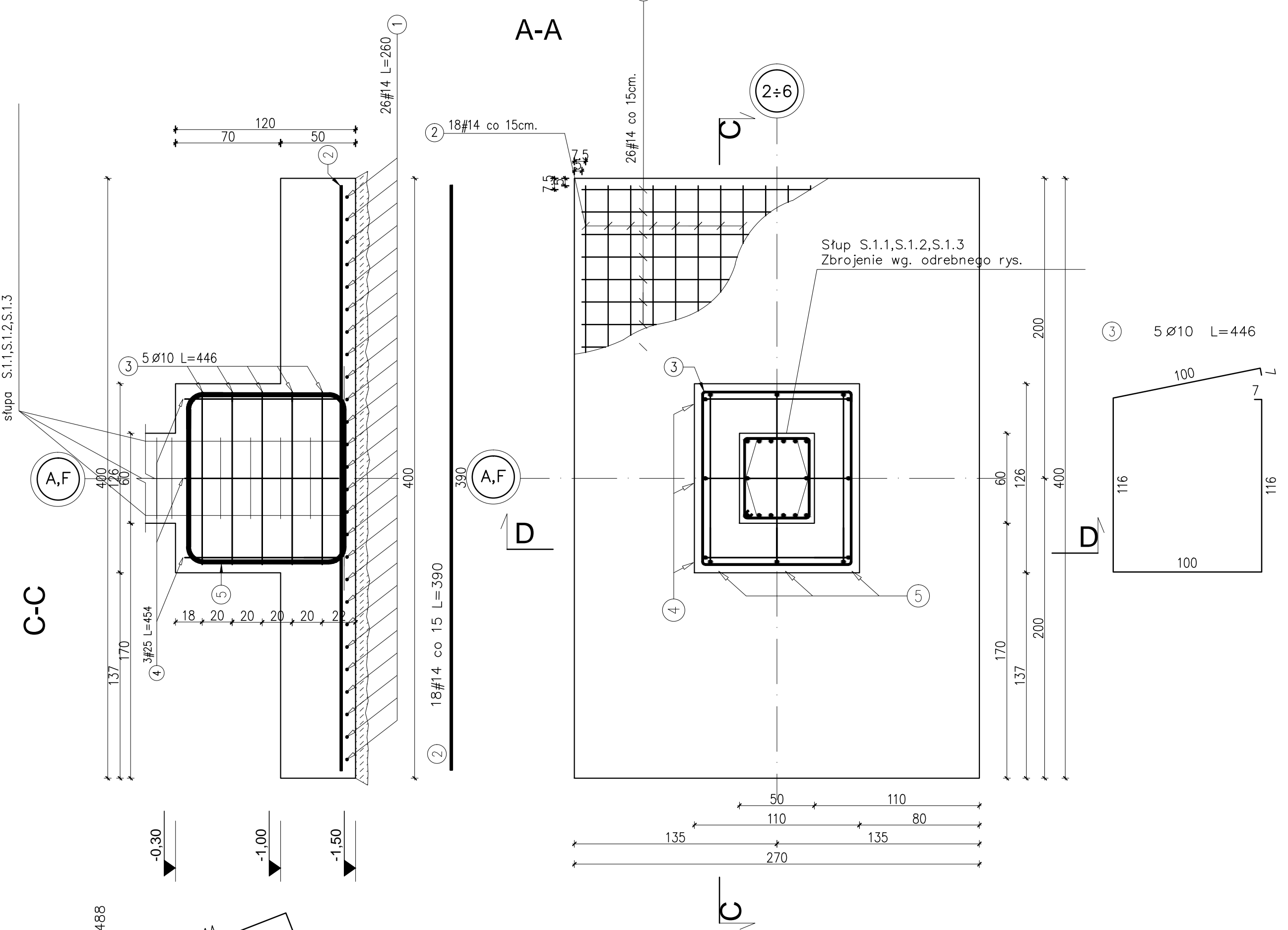
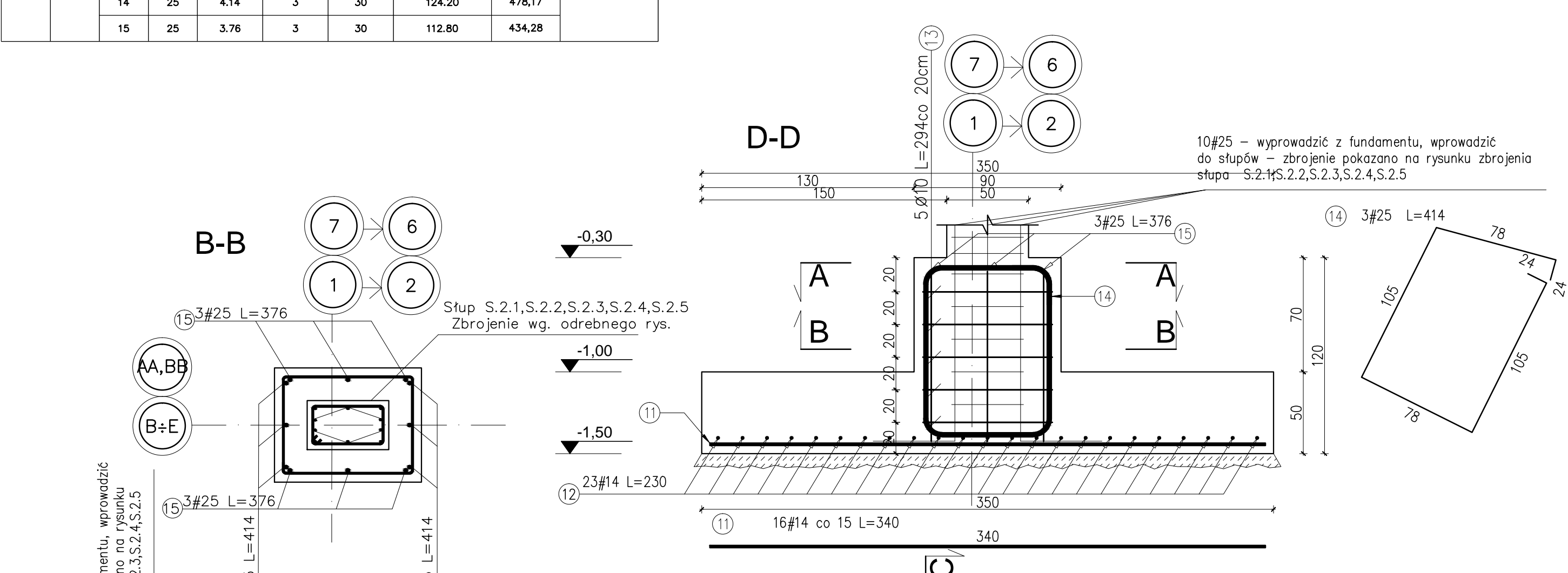
Elementy	Nazwa	Liczba	Nr pręta	Średnica	Długość (m)		Długość całkowita (m)	Masa (kg)	Masa ogólna (kg)
					w elemencie	ogółem			
SF-2	4	6	14	3,80	18	72	277,20	335,41	1229,60
		7	14	2,60	26	104	276,40	327,18	
		8	10	4,44	5	20	88,80	54,79	
		9	25	5,28	3	12	63,36	243,94	
		10	25	4,36	4	16	69,76	268,58	

STOPA FUNDAMENTOWA SF-2
Liczba elementów: 4
skala: 1:25



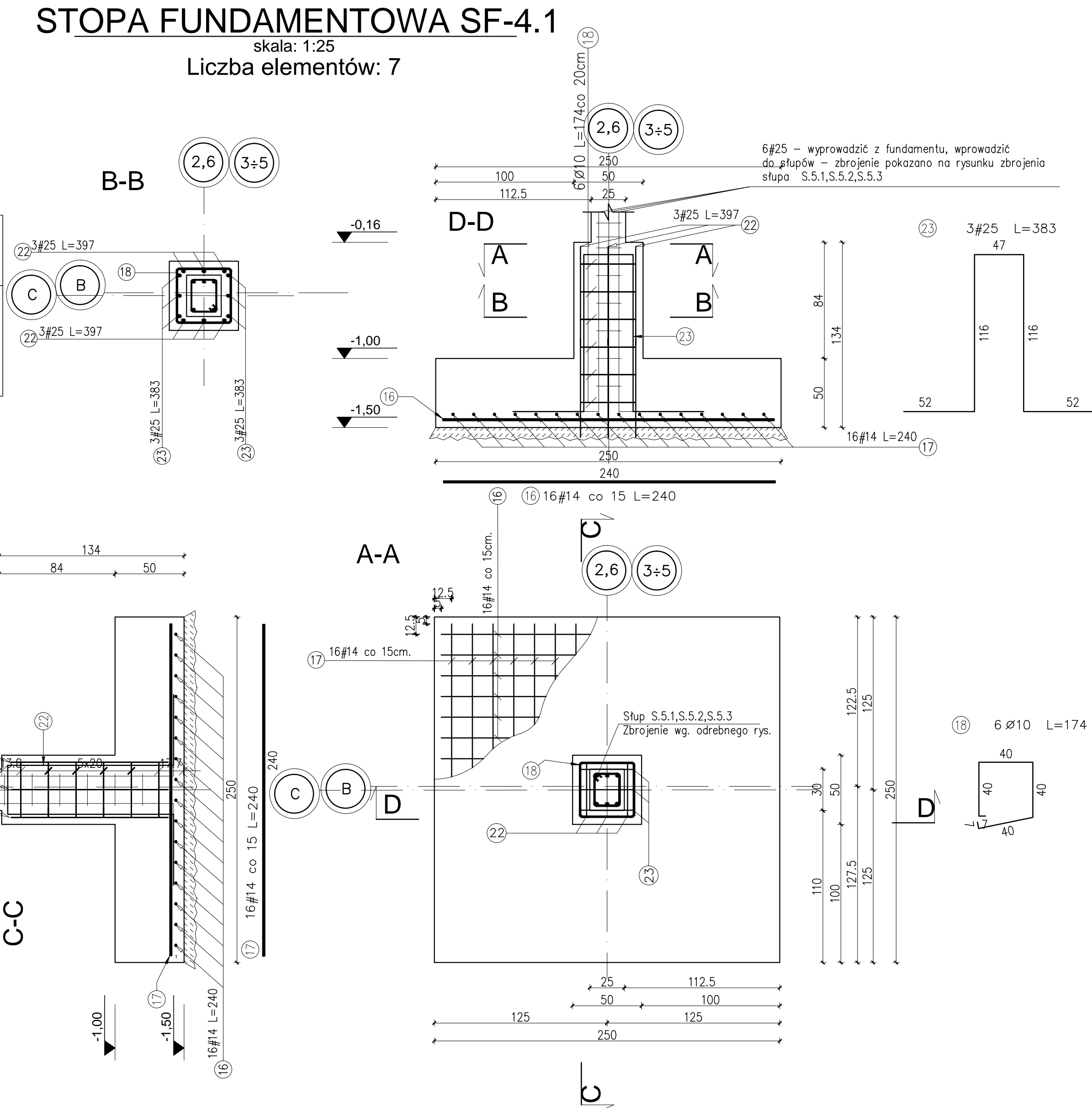
Elementy	Nazwa	Liczba	Nr pręta	Średnica	Długość (m)		Długość całkowita (m)	Masa (kg)	Masa ogólna (kg)
					w elemencie	ogółem			
SF-3	10	11	14	3,40	16	160	544,00	658,24	2301,48
		12	14	2,30	23	230	528,00	640,09	
		13	10	2,94	5	50	147,00	90,70	
		14	25	4,14	3	30	124,20	478,17	
		15	25	3,76	3	30	112,80	434,28	

STOPA FUNDAMENTOWA SF-3
Liczba elementów: 10
skala: 1:25



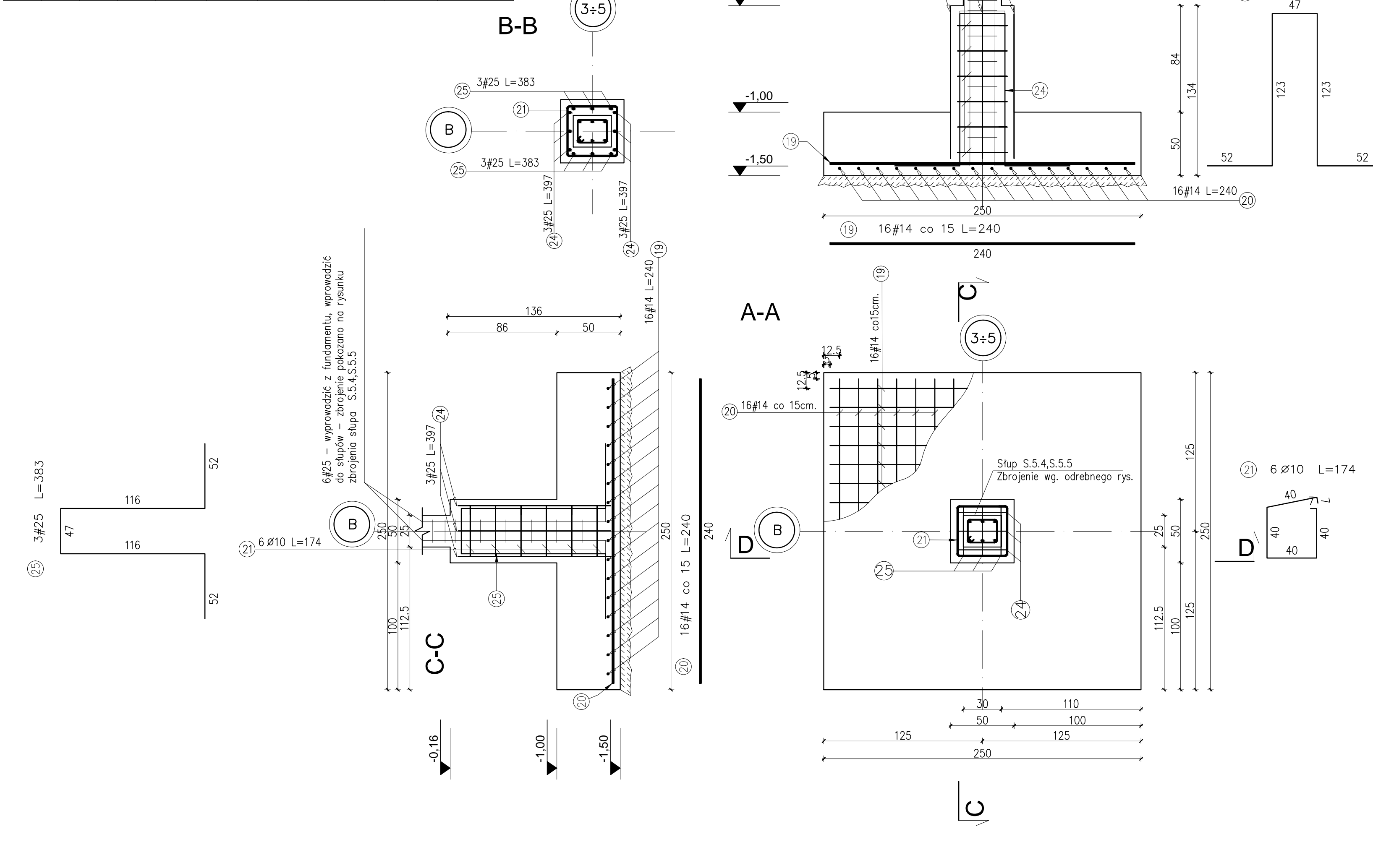
STOPA FUNDAMENTOWA SF-4.1
skala: 1:25
Liczba elementów: 7

Elementy	Nazwa	Liczba	Nr pręta	Średnica	Długość (m)		Długość całkowita (m)	Masa (kg)	Masa ogólna (kg)
					w elemencie	ogółem			
SF-4.1	7	16	14	2,40	16	112	268,80	325,25	1236,22
		17	14	2,40	16	112	268,80	325,25	
		18	10	1,74	6	42	73,08	45,09	
		22	25	3,97	3	21	83,37	320,67	
		23	25	3,83	3	21	80,43	309,66	



Elementy	Nazwa	Liczba	Nr pręta	Średnica	Długość (m)		Długość całkowita (m)	Masa (kg)	Masa ogólna (kg)
					w elemencie	ogółem			
SF-4.2	3	19	14	2,40	16	48	115,20	136,39	568,38
		20	14	2,40	16	48	115,20	136,39	
		21	10	1,74	6	18	31,32	19,32	
		24	25	3,97	3	9	35,73	137,56	
		25	25	3,83	3	9	34,47	132,71	

STOPA FUNDAMENTOWA SF-4.2
skala: 1:25
Liczba elementów: 3



UWAGI:
1.ROZPATRYWAĆ Z OPISEM TECHNICZNYM
2.ROZPATRYWAĆ JĄCZNIE Z PROJ. ARCHITEKTURY
3.IZOLACJA PIONOWA I POZIOMA
4.WCZASIE WYKONCZYĆ
5.WSKAZANE WYMIARY SPRAWDZIĆ NA BUDOWIE
6.WSKAZANYCH FUNDAMENTACH PRZYSPAWAĆ DO ZBROJENIA BĘDĄCE STALOWĄ Z PŁASKOWNIKI DŁ.3M
PATRZ PROJEKT INST.ELEKTRYCZNEJ
MATERIAŁY:
BETON: C20/25
STAL ZEBROWANA: A-III, A-IV, (RB500W)
STAL CEADKA: A-I (St3S)
otulina: 5cm

Generujący projekt:		Projektant adaptacji:	
mp project		mp project	
Nazwa inwestycji:		Hala widowiskowo - sportowa 30 x 40	
Inwestor:		KONSTRUKCJE	
Adres inwestycji:		PROJEKT BUDOWLANY	
Branża:		Data adaptacji:	
Projektant adaptacji:		Data adaptacji:	
Sprawdzający adaptacji:		Data adaptacji:	
Autorka projektu technicznego:		mgr inż. AGNIESZKA JABLONSKA	
Weryfikator projektu technicznego:		mgr inż. ANNA KARPIK	
Opracowanie projektu wykonawczego:		mgr inż. ELŻBIETA JANDA, mgr inż. ELŻBIETA PYTEL	
Nazwa opracowania:		ZBROJENIE STOP FUNDAMENTOWYCH SF-1, SF-2, SF-3, SF-4.1, SF-4.2	
Skala:		1:25	
Numer rysunku:		K-02	