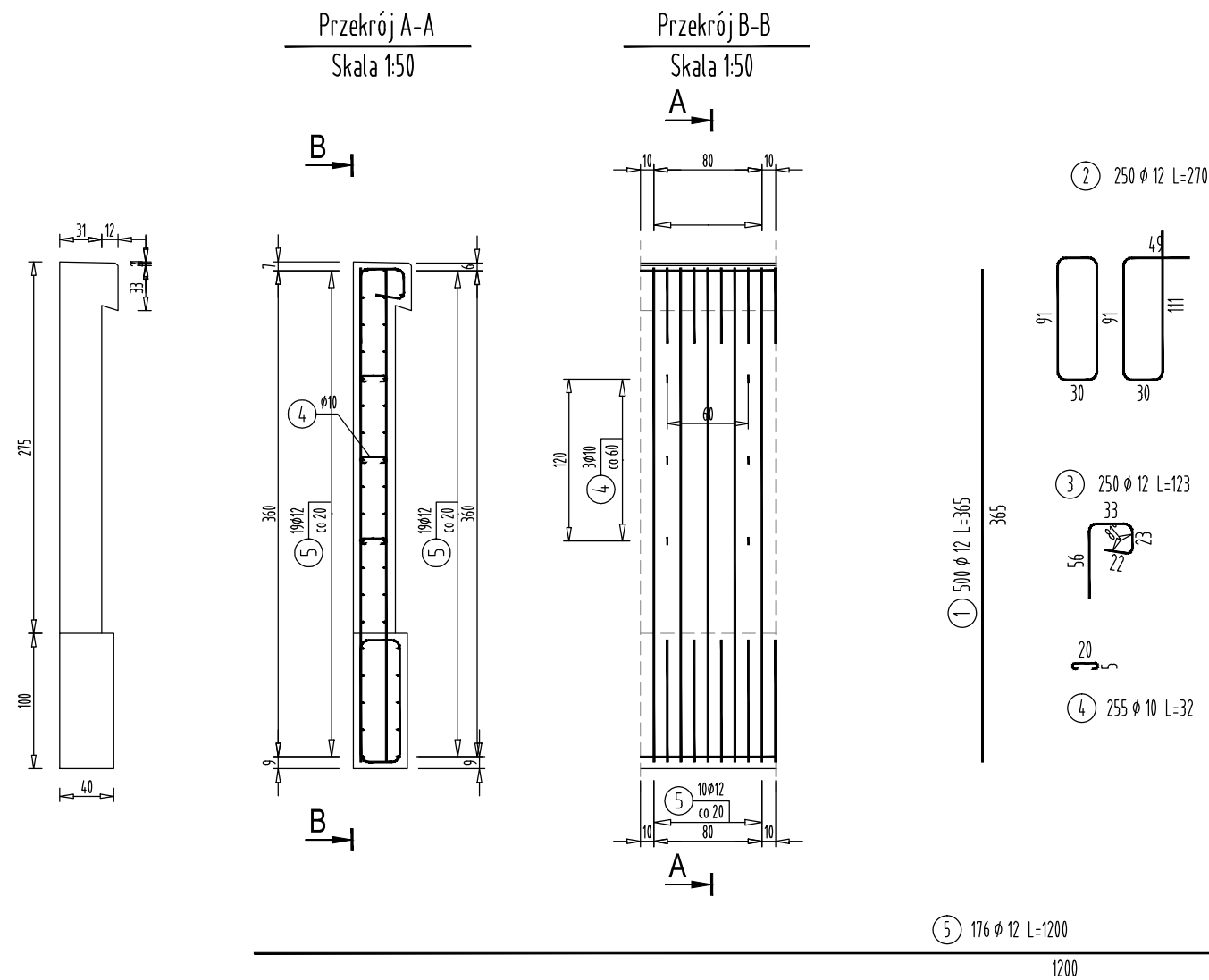


RYSUNEK ZBROJENIA ŚCIANKI CZOŁOWEJ PRZEPUSTU I MURU OPOROWEGO

SKALA 1:50



ZESTAWIENIE MATERIAŁÓW

BETON KL. C 20/25

ILOŚĆ BETONU: $V = 65\text{m}^3$

STAL ZBROJENIOWA GAT. BSt500S

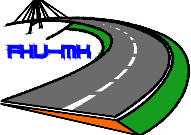
ILOŚĆ STALI: $G = 4419\text{ kg}$

UWAGA:

- Otulina zbrojenia min 4 cm w miejscu styku z gruntem.
- Pręty 1 i 5 przyciąć do wymiaru otworu i dozbroić otwór.

WYKAZ STALI ZBROJENIOWEJ


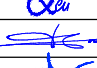
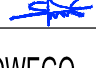
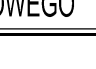
Nr pręta	Średnica [mm]	Długość [m]	Liczba prętów [szt]	Długość pręta	
				STAL BSt500S	
				#10 [m]	#12 [m]
1	12	3,65	500		1825,00
2	12	2,70	250		675,00
3	12	1,23	250		307,50
4	10	0,32	255	81,60	
5	12	12,00	176		2112,00
Razem [m]				81,60	4919,50
Masa [kg/m]				0,617	0,888
Masa całkowita [kg]				50	4369
Razem [kg]				4419	


FIRMA HANDLOWO-USŁUGOWA
MATEUSZ KALISZ
 NIP 684-245-96-47; REGON 361101900

ul. Dworska 23 /3
38-480 Rymanów

Inwestor: ZARZĄD DRÓG POWIATOWYCH W PRZEMYSŁU PLAC DOMINIKAŃSKI 3 37 - 700 PRZEMYSŁ	Przedsięwzięcie budowlane: PRZEBUDOWA MOSTU JNI 01003116 W M. BACHÓW
--	--

Faza opracowania: PROJEKT WYKONAWCZY	Część: CZĘŚĆ RYSUNKOWA
--	----------------------------------

Funkcja	Tytuł, imię, nazwisko	Nr uprawn., specjalność	Data	Podpis	Skala:
Projektant	mgr inż. Henryk Kalisz	ANB -7342-259/94	06.2022		1:50
Sprawdzający	mgr inż. Rafał Leń	PDK/107/POOM/10	06.2022		
Opracował	mgr inż. Tomasz Tomaszewicz	-	06.2022		Nr rysunku: 23
Opracował	mgr inż. Grzegorz Stróż	-	06.2022		

Tytuł rysunku:
ZBROJENIE ŚCIANKI CZOŁOWEJ PRZEPUSTU I MURU OPOROWEGO