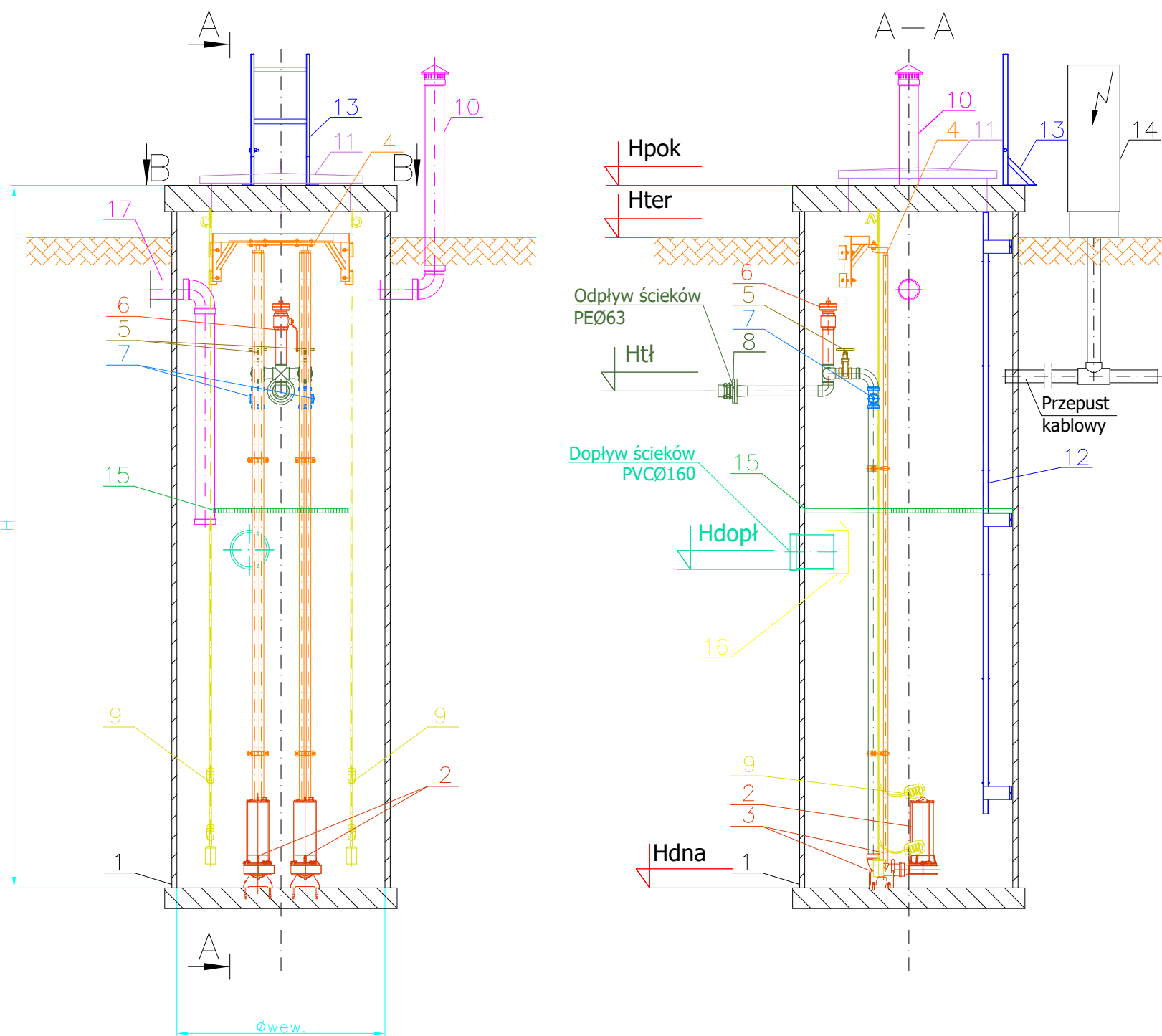
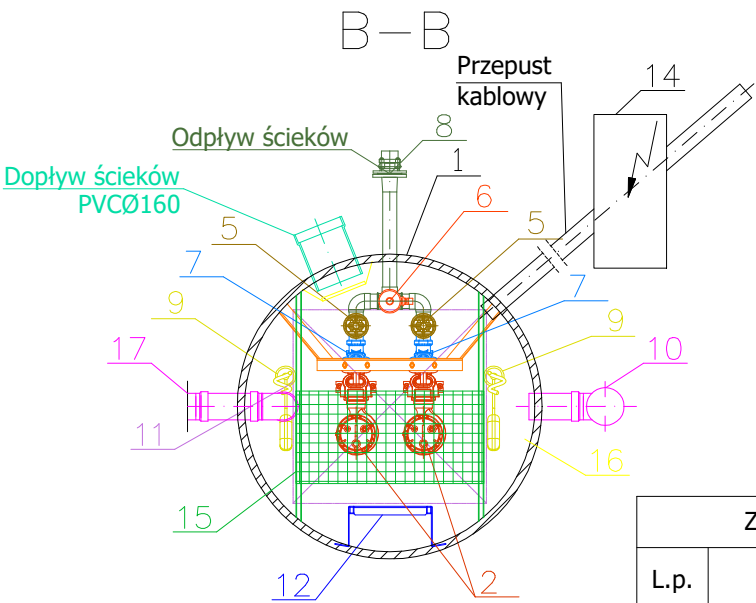


SCHEMAT PRZEPOMPOWNI ŚCIEKÓW



Uwaga:

- Umieszczenie szafy sterowniczej zgodnie z projektem zagospodarowania terenu
- Przed doбором wyposażenia przepompowni sprawdzić rzeczywiste rzędne istniejących rurociągów: dopływowego oraz tłocznego oraz gabaryty zbiornika
- Rurociągi technologicznie z rur stalowych nierdzewnych DN 50, gat.X5CRNI18-10, wg DIN17457
- Montaż armatury za pomocą kotłownicy luźnych lub za pomocą potąceń gwintowanych.
- Ściany oraz dno zbiornika przepompowni podlegają renowacji przy zastosowaniu wykładziny do renowacji z laminatu z żywicy poliestrowej GRP o grub. 4,0 mm.



| Wymiary i materiał zbiornika (zbiornik istniejący) | |
|--|--------------------|
| Oznaczenie | Wartość [mm] |
| | Beton |
| Ø wew. | 1200 |
| H | 3100 |
| Zestawienie rzędnych | |
| Oznaczenie | Wartość [m n.p.m.] |
| Hpok | 70,60 |
| Hter | 70,40 |
| Htł | 69,62 |
| Hdopł | 68,13 |
| Hdna | 67,50 |

| Zestawienie elementów przepompowni | | |
|------------------------------------|--|-----------------|
| L.p. | Nazwa elementu | Ilość szt./kpl. |
| 1 | Zbiornik przepompowni - istniejący pokrywa nastudzienna - do wymiany | 1 |
| 2 | Pompa zasilana 1,5 kW/400 V | 2 |
| 3 | Stopa sprzęgająca pompę z przewodnicami rurowymi | 2 |
| 4 | Mocowanie przewodnic rurowych | 2 |
| 5 | Zasuwa odcinająca DN50 | 2 |
| 6 | Układ przepływania rurociągu tłocznego | 1 |
| 7 | Zawór zwrotny kulowy DN50 | 2 |
| 8 | Łącznik R-K DN 50 | 1 |
| 9 | Sonda hydrostatyczna z pływakami | 1 |
| 10 | Wentylacja Ø110 | 2 |
| 11 | Właz lekki 800x800 | 1 |
| 12 | Drabinka żelazowa | 1 |
| 13 | Drabinka wsporcza | 1 |
| 14 | Szafa sterownicza | 1 |
| 15 | Podest roboczy | 1 |
| 16 | Deflektor | 1 |
| 17 | Wylot do filtra antyodorowego Ø110 | 1 |

SANSYSTEMS PRACOWNIA PROJEKTOWA INŻYNIERII SANITARNEJ "SANSYSTEMS" WOJCIECH PANEK
Adamowo 86, 14-240 Susz tel. 507 869 828, e-mail: sansystems@wp.pl

NAZWA INWESTYCJI: PRZEBUDOWA PRZEPOMPOWNI ŚCIEKÓW W MIEJSCOWOŚCI BALEWO NA DZIAŁCE NR 136/1

| | | |
|-----------|--|--------------|
| STADIUM: | PROJEKT BUDOWLANY | DATA: |
| OBIEKT: | SIEĆ KANALIZACJI SANITARNEJ | 07.2022r. |
| ADRES: | BALEWO, OBRĘB NR 0007, DZ. NR 136/1 | RYS./PLANSZA |
| INWESTOR: | GINA MIKOŁAJKI POMORSKIE, UL. DZIERZGOŃSKA 2, 82-433 MIKOŁAJKI POMORSKIE | S-1 |
| TYTUŁ: | SCHEMAT PRZEPOMPOWNI ŚCIEKÓW | |

| | | | | |
|-------------------------------------|----------------------|------------------------------------|---------|--------------|
| PROJEKTOWAŁ: inż. Wojciech Panek | BRANŻA: SANITARNA | NR UPRAWNIENÍ: WAM/0151/POOS/14 | PODPIS: | SKALA: -- |
|-------------------------------------|----------------------|------------------------------------|---------|--------------|