

KONCEPCJA ZAGOSPODAROWANIA TERENU

Teren zieleni pomiędzy ul. Cypryjską, Grecką i Solskiego w Lesznie

Koncepcja zagospodarowania terenu pomiędzy ul. Cypryjską, ul. Grecką i ul. Solskiego, oznaczonego w Miejscowym Planie Zagospodarowania Przestrzennego jako teren zieleni urządzonej i infrastruktury technicznej miasta, zakłada utworzenie przestrzeni o funkcji społecznej, rekreacyjnej, zachowując funkcję przyrodniczą terenu. Obecny nieużytek zielony zapewnia bioróżnorodność oraz wpływa na poprawę mikroklimatu w tej części miasta. Z uwagi na charakter otaczającej zabudowy tj. jednorodzinne domy oraz zabudowa szeregowa, zaprojektowana przestrzeń ma dać mieszkańcom możliwość integracji, spotkań i zacieśnienia więzi sąsiedzkich.

BLIŻEJ NATURY

Ścieżki i place z materiałów naturalnych
 Nawierzchnia mineralna jest wodoprzepuszczalna, naturalnie stabilizowana. Nie kruszy się i nie pyli, jest odporna na działanie zewnętrznych warunków atmosferycznych oraz łatwa w obróbce. Posiada wysoką odporność na ciężar, ścieranie i jest niebrudząca.

20% terenu
 spontaniczne rabaty/ obszary o ograniczonej częstotliwości koszenia

30 sztuk drzew

595m²
 krzewów, bylin, traw ozdobnych

Naturalistyczne rabaty
 Wielogatunkowe grupy roślin wysokich, niskich, płożących, o ozdobnych kwiatach, liściach i owocach, stanowiących pokarm dla zwierząt.

Spontaniczna rabata
 Obszar pod drzewami o ograniczonej częstotliwości koszenia, gdzie pojawiają się rośliny samoistnie. Obszar sprzyja zwiększeniu się bioróżnorodności i odporności na niesprzyjające warunki atmosferyczne.

Miejski zagajnik
 Grupa średniowysokich i wysokich drzew liściastych różnych gatunków sprzyjających bioróżnorodności, z obszarem o ograniczonej częstotliwości koszenia

BLIŻEJ LUDZI

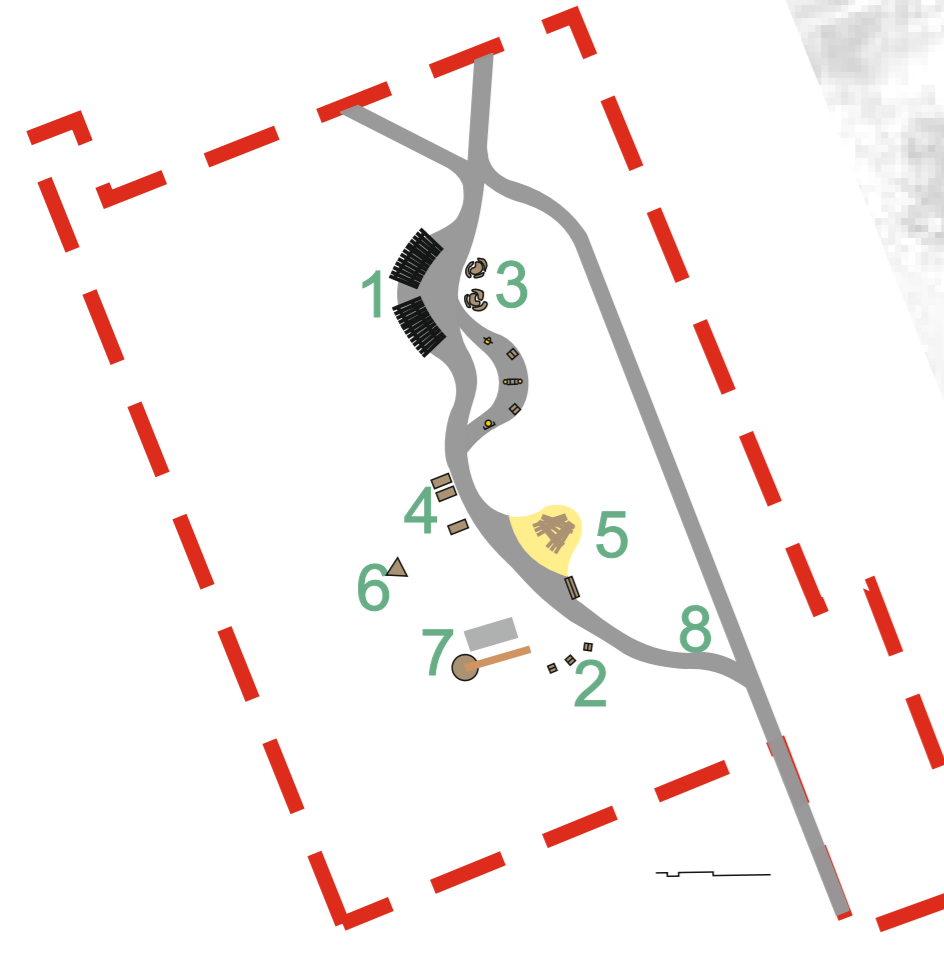
Strefa integracji pokoleń
 Bujane ławki oraz stoliki z siedziskami - przestrzeń do podejmowania inicjatyw przez lokalną społeczność jak np. pikniki, zajęcia artystyczne, spotkania tematyczne

Strefa aktywnego seniora
 Urządzenia do ćwiczeń i rehabilitacji

Strefa relaksu
 Leżaki drewniane sprzyjające odpoczynkowi

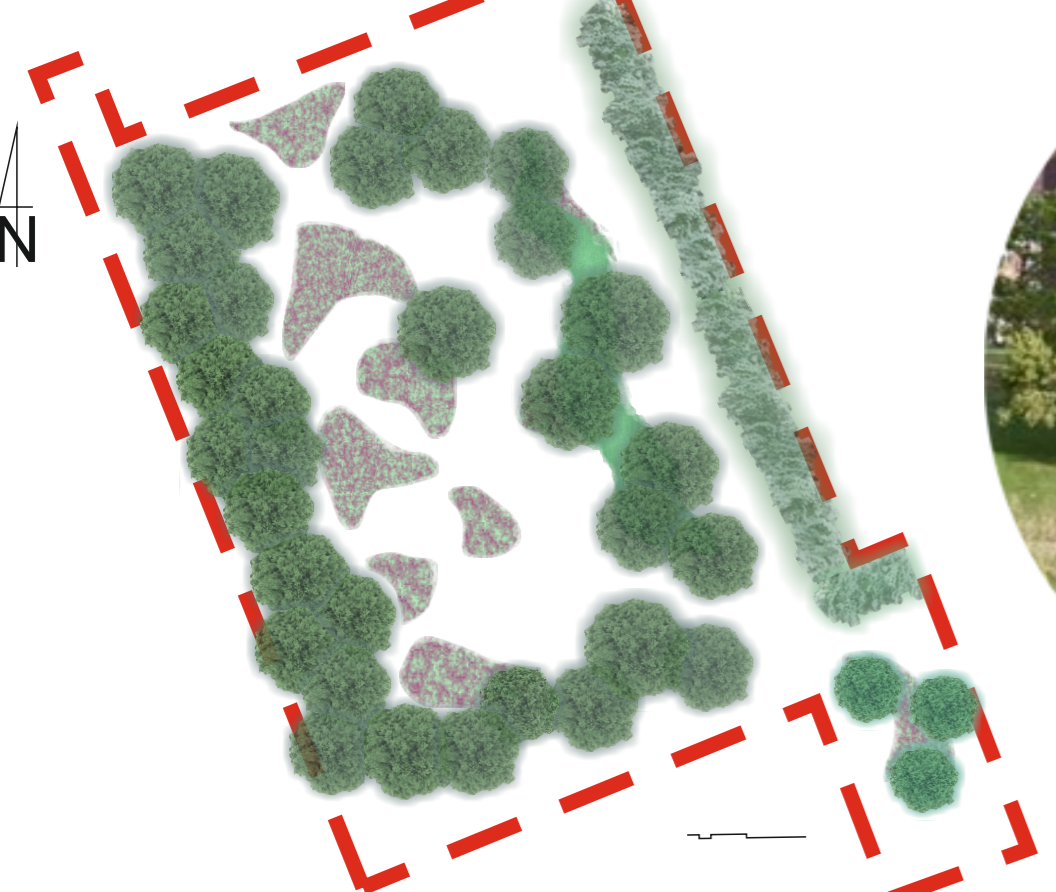
Strefa aktywnego dziecka
 Ślizg z górki, lina do wspinania, podesty, ształas, piasek i kłody to wyposażenie umożliwiające kreatywne spędzanie wolnego czasu na powietrzu

Elementy wyposażenia placu



- 1 - bujane ławki
- 2 - miejskie fotele
- 3 - stoliki i siedziska
- 4 - leżaki
- 5 - „kłody pod nogi”
- 6 - ształas
- 7 - ślizg i lina
- 8 - nawierzchnia mineralna

Szata roślinna



„Spontaniczne” rabaty to miejsca o ograniczonym koszeniu, na których ma zaistnieć sukcesja naturalna. Wykorzystanie zdolności natury do odtwarzania się może stanowić trzon adaptacji miast do postępujących zmian klimatu i wzmacniać ich odporność na zagrożenia, z którymi borykają się współczesne metropolie.