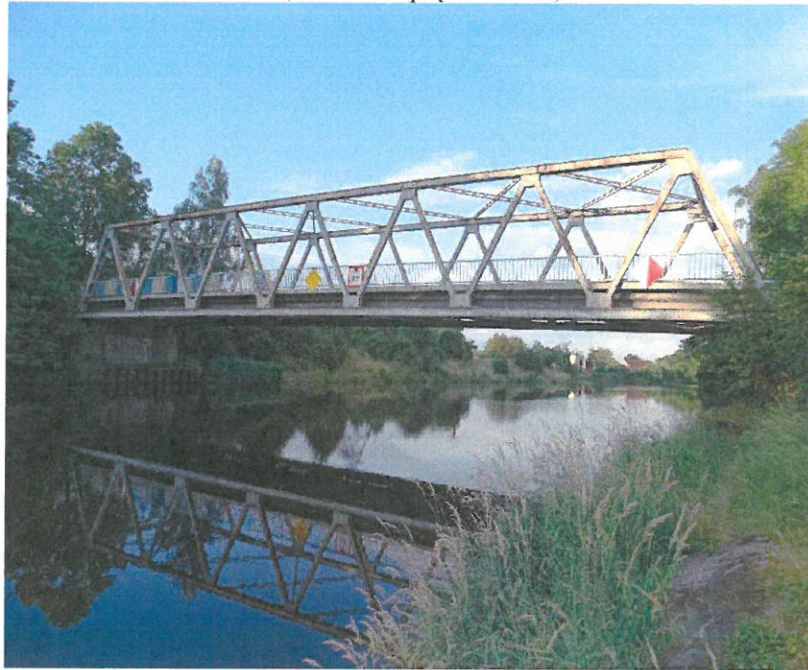


Zarząd Powiatu w Strzelcach Opolskich
ul Jordanowska 2 47-100 Strzelce Opolskie

PROTOKÓŁ Z KONTROLI OBIEKTU INŻYNIERSKIEGO (Kontrola pięcioletnia)



1. Dane identyfikacyjne obiektu:

Jednolity Numer Inwentarzow 30004476
Rodzaj obiektu: most
Numer drogi: 1458 O
Kilometraż: 0+925
Kategoria drogi: powiatowa
Najbliższa miejscowość: Ujazd ul. Chrobrego
Rodzaj i nazwa przeszkody: Kanał Gliwicki

2. Wykonawca kontroli obiektu:

mgr inż. Radosław Paruzel ZAP/0192/OWOM/11

mgr inż. Krzysztof Iwanicki LBS/16/OWOM/14

3. Data sporządzenia protokołu:

21.06.2019

» **NEOINVEST** «
usługi wykonawcze i projektowe
Jakub Zajac
ul. Krzywoustego 36/9, 65-039 Zielona Góra
NIP 973-076-91-89, REGON 364577890
tel. 517542932, biuro@neoinvest.net
www.neoinvest.net

**PROTOKÓŁ OKRESOWEJ KONTROLI PIĘCIOLETNIEJ NR 08/2019
- PRZEGLĄDU ROZSZERZONEGO OBIEKTU MOSTOWEGO**

Dane identyfikacyjne obiektu											
1	Numer ewidencyjny (JNI): 30004476	5	JAD: Zarząd Powiatu w Strzelcach Opolskich								
2	Nr drogi: 1458 O	6	Najbliższa miejscowość: ujazd ul. Chrobrego								
3	Kilometraż: 0+925	7	Rodzaj i nazwa przeszkody: Kanał Gliwicki								
4	Materiał konstrukcji dźwigarów: stal	8	Długość obiektu [m]: 45.35								
STAN TECHNICZNY OBIEKTU										EKSPERTYZA	
Lp.	Element	Kod rodzaju uszkodzenia							Ocena stanu	Potrzeba wykonania	Tryb wykonania
1	Nasypy i skarpy	NT	WT						3	Nie	
2	Dojazdy w obrębie skrzydeł	RA							4	Nie	
3	Nawierzchnia jezdni	LK	PK						3	Nie	
4	Nawierzchnia chodników, krawężniki	NB	RB	WB					3	Nie	
5	Balustrady, bariery ochronne, osłony	AS	DS	KS					3	Nie	
6	Belki podporęczowe, gzymsy	AS	KS						3	Nie	
7	Urządzenia odwadniające	NK							3	Nie	
8	Izolacja pomostu	CA							2	Nie	
9	Konstrukcja pomostu	CB	KB	KS	OB	RB	UB	ZB	3	Nie	
10	Konstrukcja dźwigarów głównych	KS	NS	AS					3	Nie	
11	Łozyska	KS	AS						3	Nie	
12	Urządzenia dylatacyjne	KS	AS						3	Nie	
13	Przyczółki	KB	OB	RB	ZB				3	Nie	
14	Filary								-		
15	Koryto rzeki, przestrzeń podmostowa	WT							4	Nie	
16	Przeguby								-		
17	Konstrukcje oporowe, skrzydełka	KS	AS						4	Nie	
18	Urządzenia ochrony środowiska								-		
19	Zakotwienia cięgien								-		
20	Cięgna								-		
21	Urządzenia obce	KS	AS						3	Nie	
22	Mechanizm ruchu przeseł								-		
23	Pylony								-		
Stan pogody: sucho		Ocena średnia obiektu:							3,13		
Temperatura [°C]: 28		OCENA CAŁEGO OBIEKTU:							3,00		
Uszkodzenia zagrażające bezpieczeństwu ruchu publicznego (opis uszkodzeń):											
Deformacja balustrady i bariery ochronnej na dojeździe obniża jej wartość użytkową dlatego obniżone jest bezpieczeństwo ruchu publicznego											
Uszkodzenia zagrażające katastrofą budowlaną (opis uszkodzeń):											
Nie występują											
PRZYDATNOŚĆ OBIEKTU DO UŻYTKOWANIA											
Parametr									Ograniczenie	Ocena	
1. Bezpieczeństwo ruchu publicznego									Tak	2	
2. Aktualna nośność obiektu									Nie	5	
3. Dopuszczalna prędkość ruchu pojazdów									Nie	5	
4. Szerokość skrajni na obiekcie									Nie	5	
5. Wysokość skrajni na obiekcie									Nie	5	
6. Skrajnia / światło pod obiektem									Nie	5	
ESTETYKA OBIEKTU I JEGO OTOCZENIA (opis):											
Obniżona ze względu na łuszczenie się powłoki ochronnej i korozję ustroju nośnego (kratownicy)											
WYKONANIE ZALECEŃ Z POPRZEDNIEGO PRZEGLĄDU:											
Nie wykonano											

WNOSKOWANE ZALECENIA				
Rodzaj zalecenia		Potrzeba wykonania	Tryb wykonania	
1. Zamknięcie obiektu dla ruchu		Nie		
2. Ograniczenie nośności do	[Mg]	Nie		
3. Ograniczenie prędkości ruchu do	[km/h]	Nie		
4. Ograniczenie skrajni poziomej na obiekcie do	[cm]	Nie		
5. Ograniczenie skrajni pionowej na obiekcie do	[cm]	Nie		
6. Ograniczenie skrajni poziomej pod obiektem do	[cm]	Nie		
7. Ograniczenie skrajni pionowej pod obiektem do	[cm]	Nie		
8. Oznakowanie obiektu		Nie		
9. Przeprowadzenie przeglądu rozszerzonego poza planem przeglądów		Nie		
10. Przeprowadzenie przeglądu szczegółowego poza planem przeglądów		Nie		
11. Wykonanie prac porządkowych		Tak	1	
12. Użytkowanie obiektu na dotychczasowych warunkach:		Tak		
WYKONAWCA PRZEGLĄDU				
Tytuł, imię i nazwisko		Nr uprawnień budowlanych	Podpis	Data przeprowadzenia przeglądu:
1. mgr inż. Radosław Paruzel		ZAP/0192/OWOM/11	<i>Paruzel</i>	2019-06-21
2. mgr inż. Krzysztof Iwanicki		LBS/16/OWOM/14	<i>Iwanicki</i>	
DECYZJA:				
Użytkowanie obiektu na dotychczasowych warunkach. Wykonanie wyszczególnionych w wykazie potrzeb do planu bieżącego utrzymania i remontów robót z zakresu bieżącego utrzymania w ramach planu następnego roku.				
Data :				
(pieczęć i podpis)				

Protokół okresowej kontroli uzgodnili:

Stanowisko	Tytuł, imię i nazwisko	Data	Podpis	Uwagi

DECYZJA Zarządu Powiatu w Strzelcach Opolskich (wypełnić tylko gdy jest wniosek):

Data :

(pieczęć i podpis)

Przeгляд podstawowy spełnia wymagania okresowych kontroli, określone w art. 62 ust. 1 pkt 1 i ust. 1a ustawy z dnia 7 lipca 1994 r. - Prawo budowlane (Dz.U. z 2003 r. nr 207, poz. 2016 oraz z 2004 r. nr 6, poz. 41, nr 92, poz. 881, nr 93, poz. 888 i nr 96, poz. 959). Przeгляд rozszerzony spełnia wymagania okresowych kontroli, określone w art. 62 ust. 1 pkt 2 i ust. 1a ustawy z dnia 7 lipca 1994 r. - Prawo budowlane (Dz.U. z 2003 r. nr 207, poz. 2016 oraz z 2004 r. nr 6, poz. 41, nr 92, poz. 881, nr 93, poz. 888 i nr 96, poz. 959).

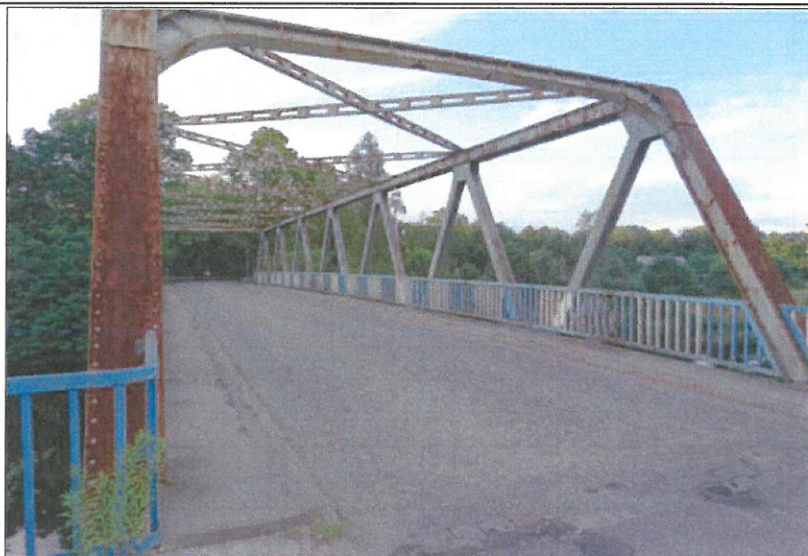
Załączniki do protokołu przeglądu rozszerzonego

1. Dokumentacja fotograficzna obiektu
2. Dokumentacja fotograficzna uszkodzeń
3. ~~Protokół kontroli instalacji elektrycznej~~
4. ~~Protokół kontroli instalacji odgromowej~~
5. ~~Protokół kontroli instalacji wentylacyjnej~~
6. Protokoły kontroli urządzeń obcych: oświetleniowych / gazowych / telekomunik. / energetycznych / wodociągowych

Numer ewidencyjny obiektu: 30004476	DOKUMENTACJA FOTOGRAFICZNA OBIEKTU z dnia: 2019-06-21	Karta nr 1.1
--	---	--------------



Fot. 1
Widok mostu z boku



Fot. 2
Widok nawierzchni na obiekcie

Numer ewidencyjny obiektu:
30004476

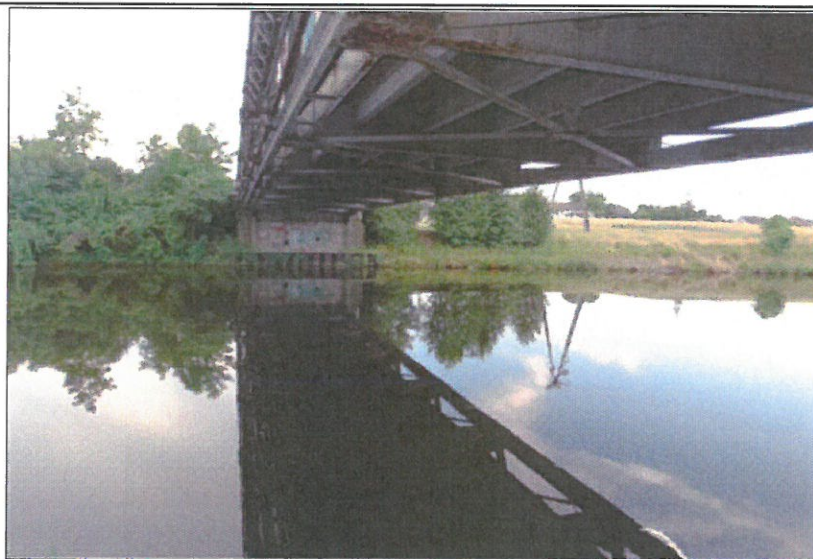
DOKUMENTACJA FOTOGRAFICZNA OBIEKTU

Karta nr 1.2



z dnia: 2019-06-21



Fot. 3
Widok płyty pomostowej od spodu



Fot. 4
Widok przestrzeni podmostowej

Numer ewidencyjny obiektu: 30004476	DOKUMENTACJA FOTOGRAFICZNA USZKODZEŃ z dnia: 2019-06-21	Karta nr 2.1
 <p data-bbox="544 853 927 902">Fot. 5 Wegetacja roślin przy przyczółku</p>		
 <p data-bbox="373 1496 1098 1545">Fot. 6 Wegetacja roślin przy przyczółku oraz erozja materiału podpory</p>		



Fot. 7
Korozja blach węzłowych nad łożyskami



Fot. 8
Korozja rur osłonowych od urządzeń obcych

Numer ewidencyjny obiektu:
30004476

DOKUMENTACJA FOTOGRAFICZNA USZKODZEN
z dnia: 2019-06-21

Karta nr 2.3



Fot. 9
Zanieczyszczenia wężła oraz korozja elementów łożyska



Fot. 10
Korozja blach węzłowych

Numer ewidencyjny obiektu:
30004476

DOKUMENTACJA FOTOGRAFICZNA USZKODZEŃ
z dnia: 2019-06-21

Karta nr 2.4



Fot. 11

Rysy, wycieki węglanu wapnia oraz odsłonięte korodujące zbrojenie na płycie pomostowej



Fot. 12

Wegetacja roślin przy podporze

Numer ewidencyjny obiektu:
30004476

DOKUMENTACJA FOTOGRAFICZNA USZKODZEŃ
z dnia: 2019-06-21

Karta nr 2.5



Fot. 13
Korozja blachy węziowej



Fot. 14
Wegetacja roślin na schodach skarpowych

Numer ewidencyjny obiektu:
30004476

DOKUMENTACJA FOTOGRAFICZNA USZKODZEŃ
z dnia: 2019-06-21

Karta nr 2.6



Fot. 15

Korozja blach maskujących szczelinę dylatacyjną na chodnikach oraz nierówności na styku nawierzchni bitumicznej z kostkową



Fot. 16

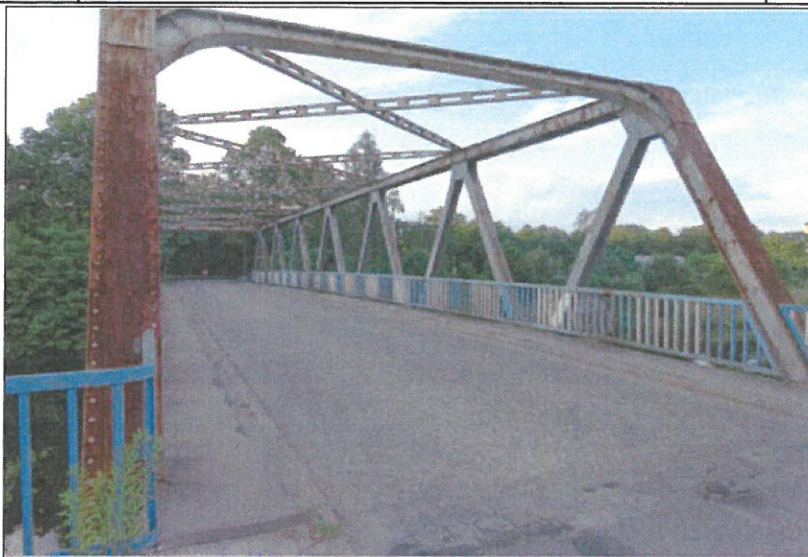
Deformacja balustrady i bariery ochronnej

Numer ewidencyjny obiektu:
30004476

DOKUMENTACJA FOTOGRAFICZNA USZKODZEŃ

z dnia: 2019-06-21

Karta nr 2.7



Fot. 17
Korozja ustroju nośnego (kratownicy)



Fot. 18
Łuszczenie się powłoki ochronnej i korozja na balustradzie

Numer ewidencyjny obiekt:
30004476

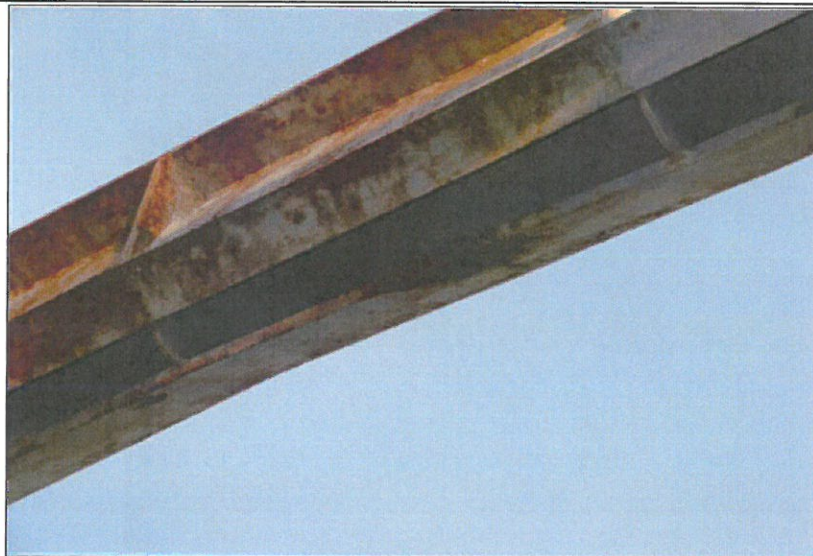
DOKUMENTACJA FOTOGRAFICZNA USZKODZEŃ
z dnia: 2019-06-21

Karta nr 2.8



Fot. 19

Uszkodzenia w postaci ubytków materiału, spekań, nierówności i wegetacji roślin na chodnikach



Fot. 20

Korozja elementów kratownicy

Numer ewidencyjny obiektu:
30004476

DOKUMENTACJA FOTOGRAFICZNA USZKODZEŃ
z dnia: 2019-06-21

Karta nr 2.9



Fot. 21
Łuszczenie się powłoki ochronnej na elementach kratownicy



Fot. 22
Jak wyżej

Numer ewidencyjny obiektu:
30004476

DOKUMENTACJA FOTOGRAFICZNA USZKODZEŃ
z dnia: 2019-06-21

Karta nr 2.10



Fot. 23
Jak wyżej



Fot. 24
Rozluźnienie i brak wypełnienia spoin kostki kamiennej na nawierzchni

Numer ewidencyjny obiektu:
30004476

DOKUMENTACJA FOTOGRAFICZNA USZKODZEŃ
z dnia: 2019-06-21

Karta nr 2.11



Fot. 25

Łuszczenie się powłoki ochronnej oraz korozja elementów kratownicy i balustrady, a także deformacja balustrady



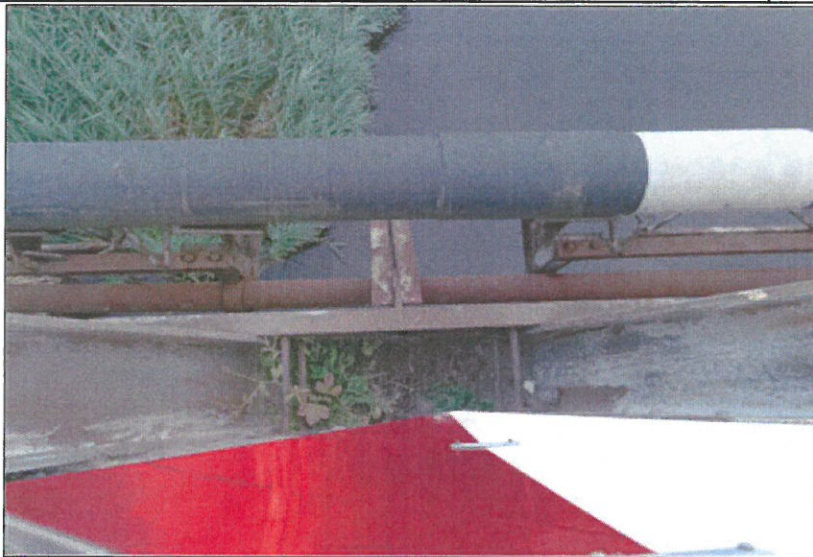
Fot. 26

Rozluźnienie i brak wypełnienia spoin kostki kamiennej na nawierzchni

Numer ewidencyjny obiektu:
30004476

DOKUMENTACJA FOTOGRAFICZNA USZKODZEŃ
z dnia: 2019-06-21

Karta nr 2.12



Fot. 27
Zanieczyszczenia węża kratownicy



Fot. 28
Nierówności, rozluźnienie i brak wypełnienia spoin kostki kamiennej na nawierzchni



Fot. 29
Zanieczyszczenia węzła kratownicy



Fot. 30
Degradacja powierzchniowa przyczółku

Numer ewidencyjny obiektu:
30004476

DOKUMENTACJA FOTOGRAFICZNA USZKODZEŃ
z dnia: 2019-06-21

Karta nr 2.14



Fot. 31
Korozja powierzchniowa elementów łożyska



Fot. 32
Ubytki betonu oraz odsłonięte korodujące zbrojenie płyty pomostowej

Numer ewidencyjny obiektu:
30004476

DOKUMENTACJA FOTOGRAFICZNA USZKODZEŃ
z dnia: 2019-06-21

Karta nr 2.15



Fot. 33

Ubytki betonu oraz odsłonięte korodujące zbrojenie przyczółku



Fot. 34

Rysy na ścianie czołowej przyczółku

Numer ewidencyjny obiektu:
30004476

DOKUMENTACJA FOTOGRAFICZNA USZKODZEN
z dnia: 2019-06-21

Karta nr 2.16



Fot. 35
Degradacja powierzchniowa przyczółku

