

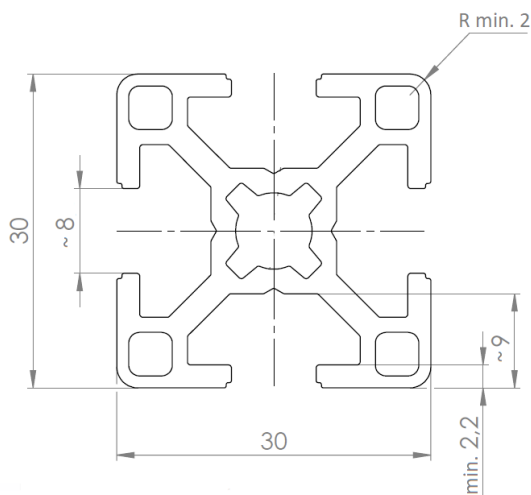
OPIS PRZEDMIOTU ZAMÓWIENIA

Przedmiotem zamówienia jest **Elementy systemu profili aluminiowych** w ramach zamówienia o nr postępowania: ZP_12_2024_WMT_ITW prowadzonego przez Wydział Mechaniczny Technologiczny Politechniki Warszawskiej o parametrach określonych poniżej, do siedziby Zamawiającego na koszt i ryzyko Wykonawcy.

Przedmiotem zamówienia są profile aluminiowe wraz z zestawem łączników oraz dodatkowych akcesoriów wymienionych na poniższej liście. Profile oraz dodatkowe komponenty muszą należeć do tego samego systemu profili aluminiowych (muszą być ze sobą kompatybilne).

Lista elementów podlegających zamówieniu:

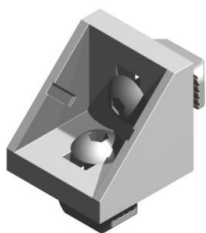
- Profile aluminiowe 30x30 o wymiarach przekroju poprzecznego spełniających wymagania przedstawione na rys. 1.



Rys. 1. Wymagane wymiary przekroju poprzecznego profilu

Zamawiane długości profili:

- 500 mm – **6 sztuk**
 - 440 mm – **6 sztuk**
 - 400 mm – **12 sztuk**
 - 90 mm – **4 sztuki**
- Kątownik 30x30 z zestawem montażowym (śruby i nakrętki młoteczkowe) – **50 sztuk**



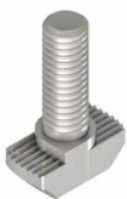
przykład wyglądu

- Kątownik wpustowy wewnętrzno-wewnętrzny – **8 sztuk**



przykład wyglądu

- Śruba młoteczkowa M6x20 – **20 sztuk**



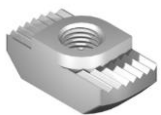
przykład wyglądu

- Nakrętka młoteczkowa M4 – **20 sztuk.**



przykład wyglądu

- Nakrętka młoteczkowa M5 – **20 sztuk.**



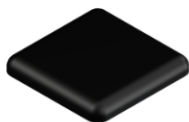
przykład wyglądu

- Nakrętka młoteczkowa M6 – **20 sztuk.**



przykład wyglądu

- Zaślepka profilu 30x30 czarna – **12 sztuk**



przykład wyglądu

- Stopka o średnicy 30 mm, czarna – **4 sztuki**



przykład wyglądu

- Trzpień gwintowany M8x80 do stopki -**4 sztuki**



przykład wyglądu

- Zawias 30x30 – **4 sztuki**



przykład wyglądu

- Uchwyt kabłąkowy z rozstawem otworów montażowych 120 mm – **2 sztuki**



przykład wyglądu