

URZĄD MIEJSKI W ZŁOTORYJI
wpł. 2016 -02- 03
L.dz. 605/02/2016

Biuro  **Wyceny**
Nieruchomości

PS
syn
h
h

UPROSZCZONA INWENTARYZACJA BUDYNKU
NIE STANOWI INWENTARYZACJI BUDOWLANEJ

adres: **miasto Złotoryja, powiat złotoryjski,
woj. dolnośląskie
ul. Rynek 42**

autor opracowania:

mgr inż. Katarzyna Czernatowicz

*uprawnienia nadane przez Ministra Infrastruktury z dnia 4
października 2007 roku nr 4609,*

Członek Wrocławskiego Stowarzyszenia Rzeczoznawców Majątkowych

podpis:



K. Czernatowicz

data sporządzenia: **2 lutego 2016 roku**

Studio d5 - Dutka

www.d5dutka.pl ul. Rynek 15, 59-500 Złotoryja, tel/fax 76 8783964, studio@d5dutka.pl.



Podstawę formalną sporządzenia opracowania stanowi Zlecenie nr 1 z dnia 14 stycznia 2016 r. do umowy z dnia 5 stycznia 2016 r. Gminy Miejskiej Złotoryja
Rzuty kondygnacji sporządzono na 6 arkuszach w skali 1:100.

ZESTAWIENIE POMIESZCZEŃ			
Kondygnacja	Numeracja pomieszczeń zgodna z rysunkami (arkusz 1-6)	powierzchnia użytkowa (m2)	uwagi
PIWNICE			
	0.1	29,33	
	0.2	10,89	
	0.3	19,03	kotłownia
	0.4	9,96	
	0.5	8,18	
	0.6	6,57	
	0.7	2,31	
	0.8	30,40	
	01.1	14,28	
	01.2	15,04	
	01.3	17,17	
	01.4	7,89	
	01.5	8,02	
	01.6	3,32	
	01.7	3,55	
	01.8	9,00	
	01.9	11,59	
	01.10	53,90	
	razem	260,43	
PARTER			
	P1.1	22,84	
	P1.2	8,09	
	P1.3	2,90	
	P1.4	14,77	
	P1.5	5,38	
	P1.6	2,98	
	P1.7	1,07	zejście do piwnic
	P2.1	14,19	
	P2.2	18,14	

	P2.3	41,42	
	P2.4	13,05	
	P2.5	2,54	
	P2.6	1,50	schowek pod schodami
	P3.1	1,70	
	P3.2	1,14	
	P3.3	3,68	
	P3.4	9,97	
	P3.5	12,73	
	P3.6	9,62	
	P3.7	3,94	
	P3.8	2,00	
	P3.9	5,55	
	P3.10	6,36	
	P3.11	1,24	
	P3.12	3,16	
	P3.13	14,84	
	P3.14	3,08	
	P3.15	2,86	
	P3.16	21,78	
	P3.17	2,87	
	P3.18	23,94	
	P3.19	9,97	
	P3.20	11,41	
	P3.21	33,80	
	P3.22	26,69	
	P4.1	24,11	
	P4.2	16,62	
	P4.3	4,60	
	P4.4	19,91	
	P4.5	10,72	
	P4.6	7,74	
	P4.7	11,66	
	P4.8	3,10	
	P4.9	4,80	
	P4.10	1,47	104,73
	razem	465,93	

1 PIĘTRO			
	1.1	26,76	
	1.2	18,25	
	1.3	17,31	
	1.4	15,96	
	1.5	9,53	
	1.6	12,03	
	1.7	8,26	
	1.8	1,27	
	1.9	4,87	
	1.10	4,33	
	1.11	33,61	
	1.12	51,89	
	1.13	22,95	
	1.14	35,00	
	1.15	33,95 -> część pomieszczenia ok. 15m2	277,02
	1.16	0,60	schowek pod schodami
	1.17	0,60	schowek pod schodami
	1.18	51,75	
	1.19	3,03	
	1.20	20,00	
	1.21	88,40	
	1.22	22,93	
	1.23	6,68	
	1.24	29,71	
	razem	519,67	
2 PIĘTRO			
	2.1	24,35	
	2.2	22,63	
	2.3	17,28	
	2.4	17,22	
	2.5	8,32	
	2.6	4,33	
	2.7	0,97	
	2.8	1,00	
	2.9	4,23	
	2.10	0,97	
	2.11	1,08	
	2.12	8,71	

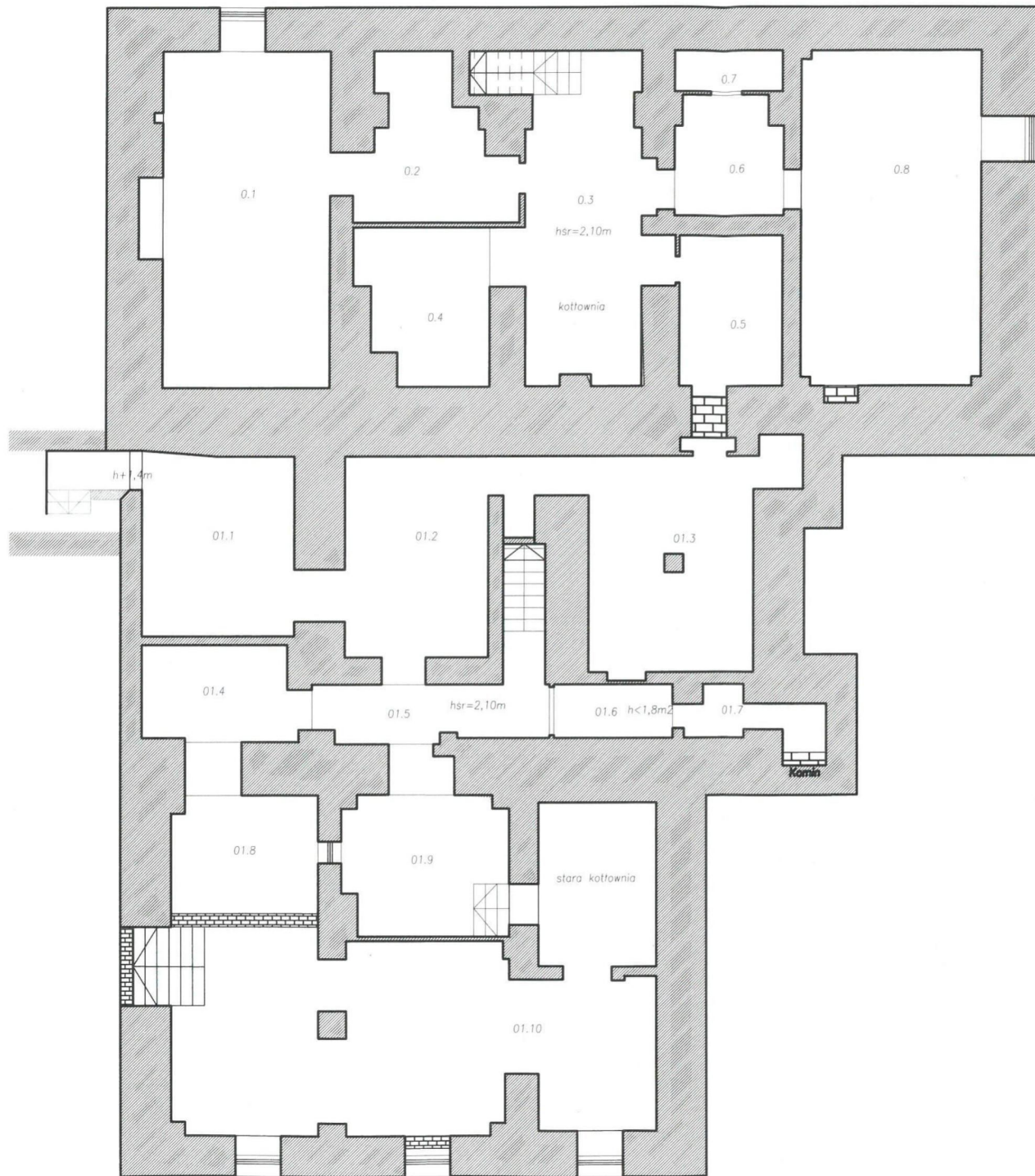
	2.13	2,34	
	2.14	3,56	
	2.15	10,58	
	2.16	12,61	
	2.17	33,82	
	2.18	33,12	
	2.19	5,15	
	2.20	79,10	
	2.21	7,47	
	2.22	41,58	
	2.23	22,34	
	2.24	12,77	
	2.25	33,33	
	2.26	8,44	
	2.27	26,70	
	2.28	4,91	
	2.29	17,45	
	2.30	4,59	
	2.31	17,15	
	2.32	34,62	
	razem	522,72	
PODDASZE POZIOM 1			
	3.1	95,50	
	3.2	133,30	
	3.3	32,90	
	3.4	20,90	
	3.5	2,60	
	3.6	13,12	
	3.7	22,95	
	3.8	35,36	
	3.9	11,91	
	3.10	9,34	
	3.11	24,90	
	razem	402,78	
PODDASZE POZIOM 2			
	4.1	67,20	
RAZEM		2238,73	



Autor: rzeczoznawca majątkowy Katarzyna Czernatowicz

podpis

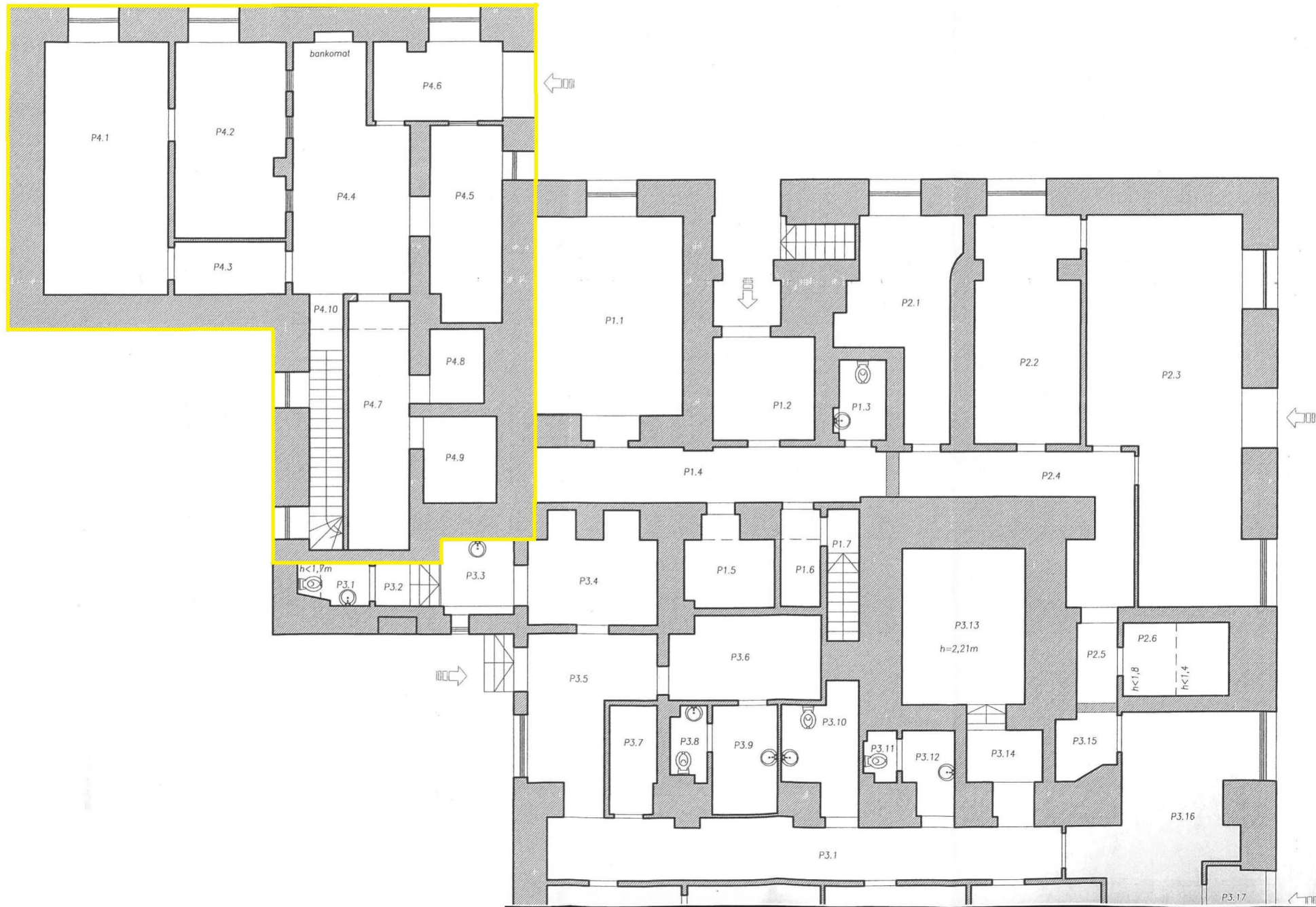
Katarzyna Czernatowicz
Cz

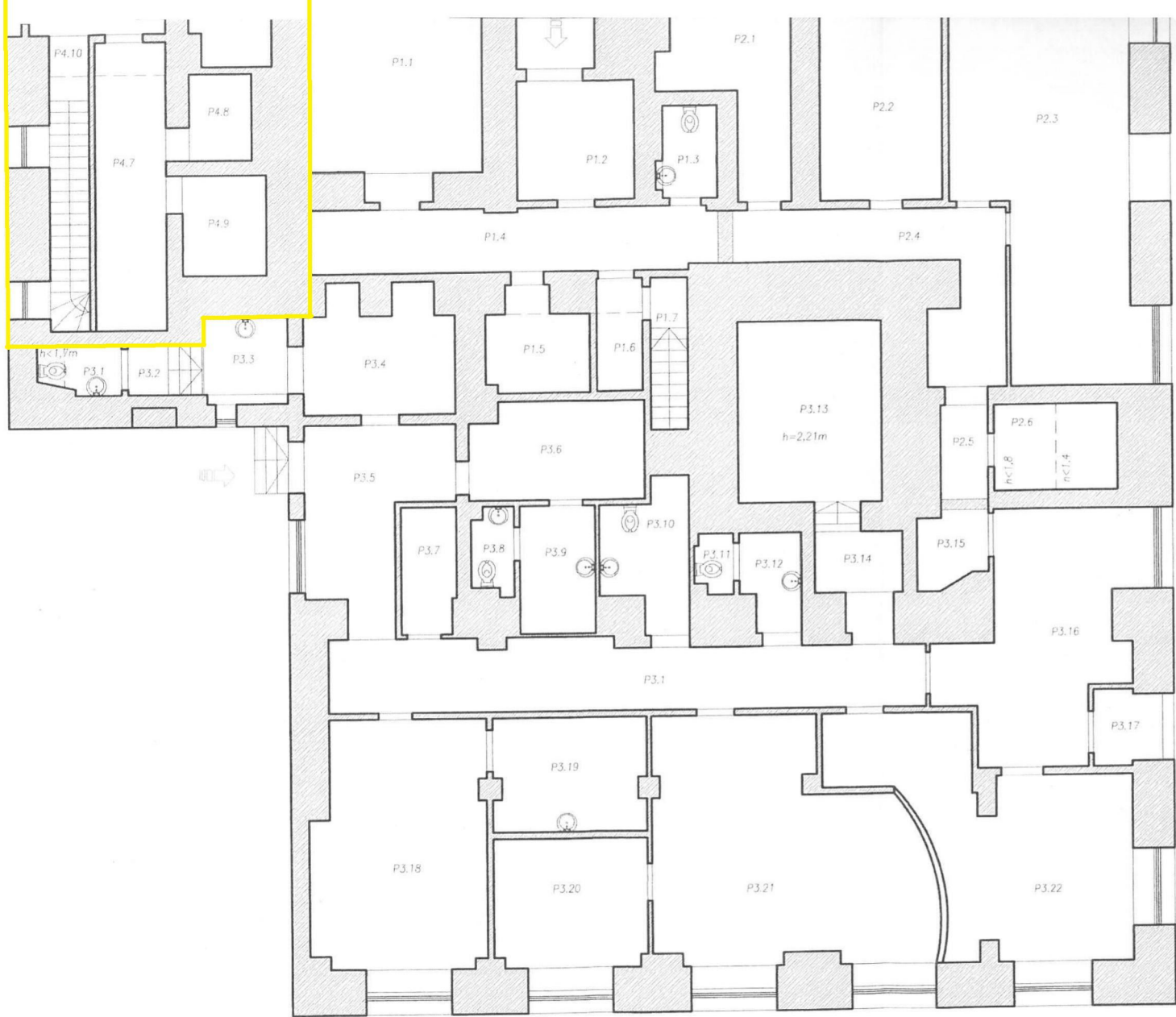


Nie stanowi inwentaryzacji budowlanej	ZAMAWIAJĄCY: Gmina Miejska Złotoryja Pl. Orłąt Lwowskich 1, Złotoryja	NUMER ARKUSZA: 1/6	DATA: 08.04.2016	SKALA: 1:100
	NAZWA PROJEKTU: UPROSZCZONA INWENTARYZACJA BUDYNKU ADMINISTRACYJNEGO			
	ADRES: ul. Rynek 42 59-500 ZŁOTORYJA, Nr działki 113/11 obręb III, m. Złotoryja	AUTOR: rzeczoznawca majątkowy Katarzyna Czernatowicz <i>K. Czernatowicz</i>		

RYNEK 42 - PARTER

— granica opracowania
powierzchnia pomieszczeń: 104,73



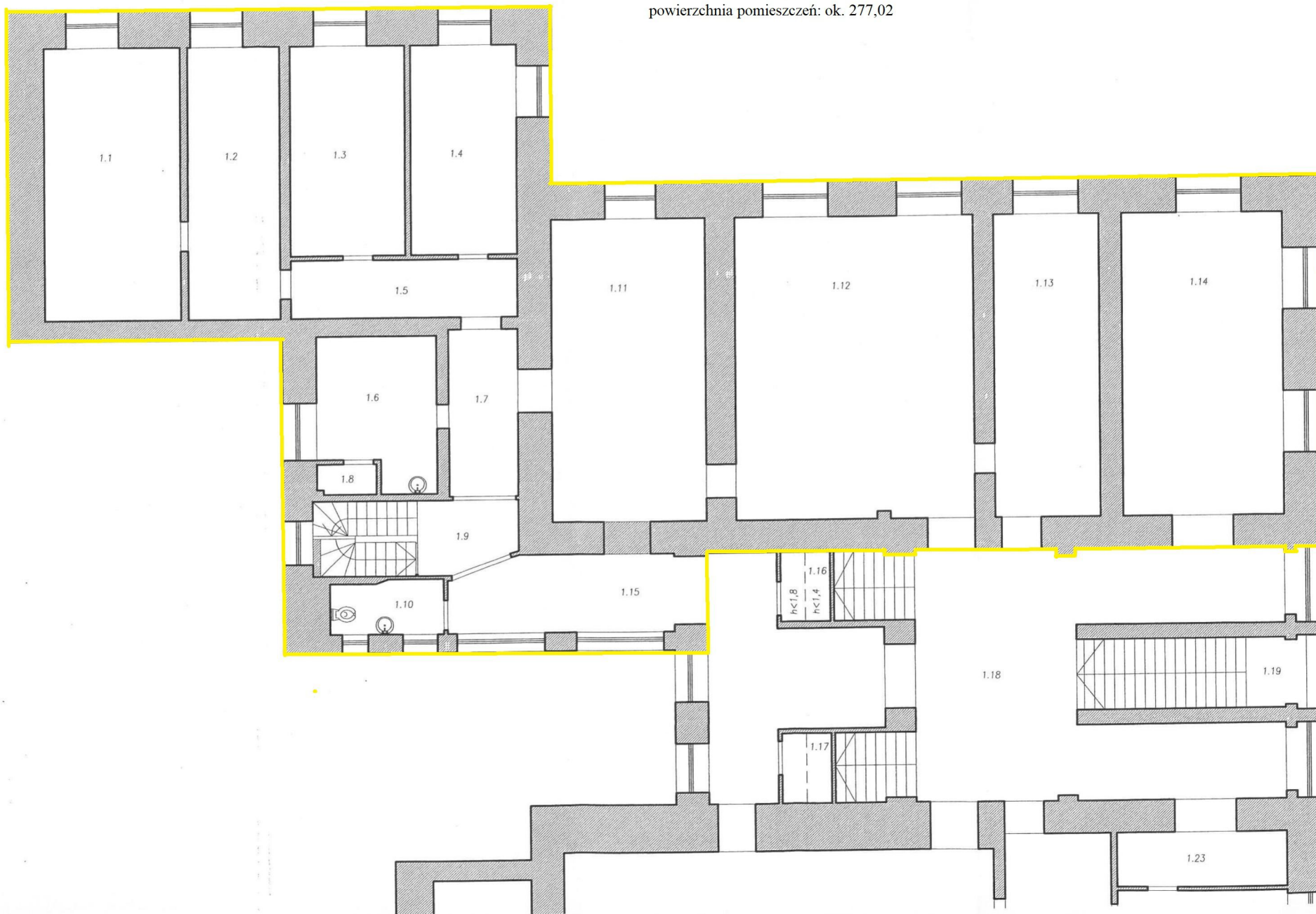


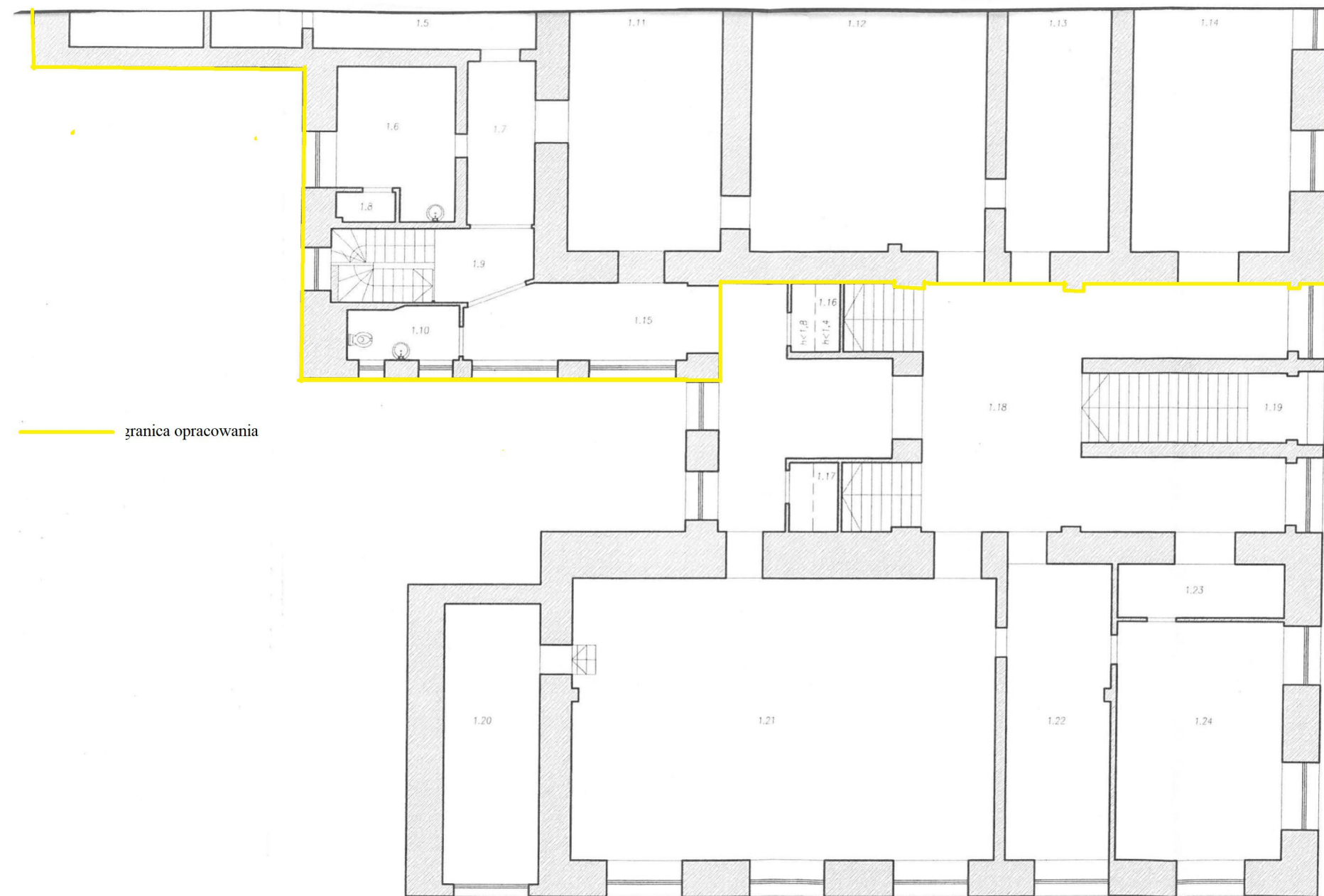
— granica opracowania

$h=3,21m(+1,0m)$ sufit obniżony

RYNEK 42 - I PIĘTRO

— granica opracowania
powierzchnia pomieszczeń: ok. 277,02

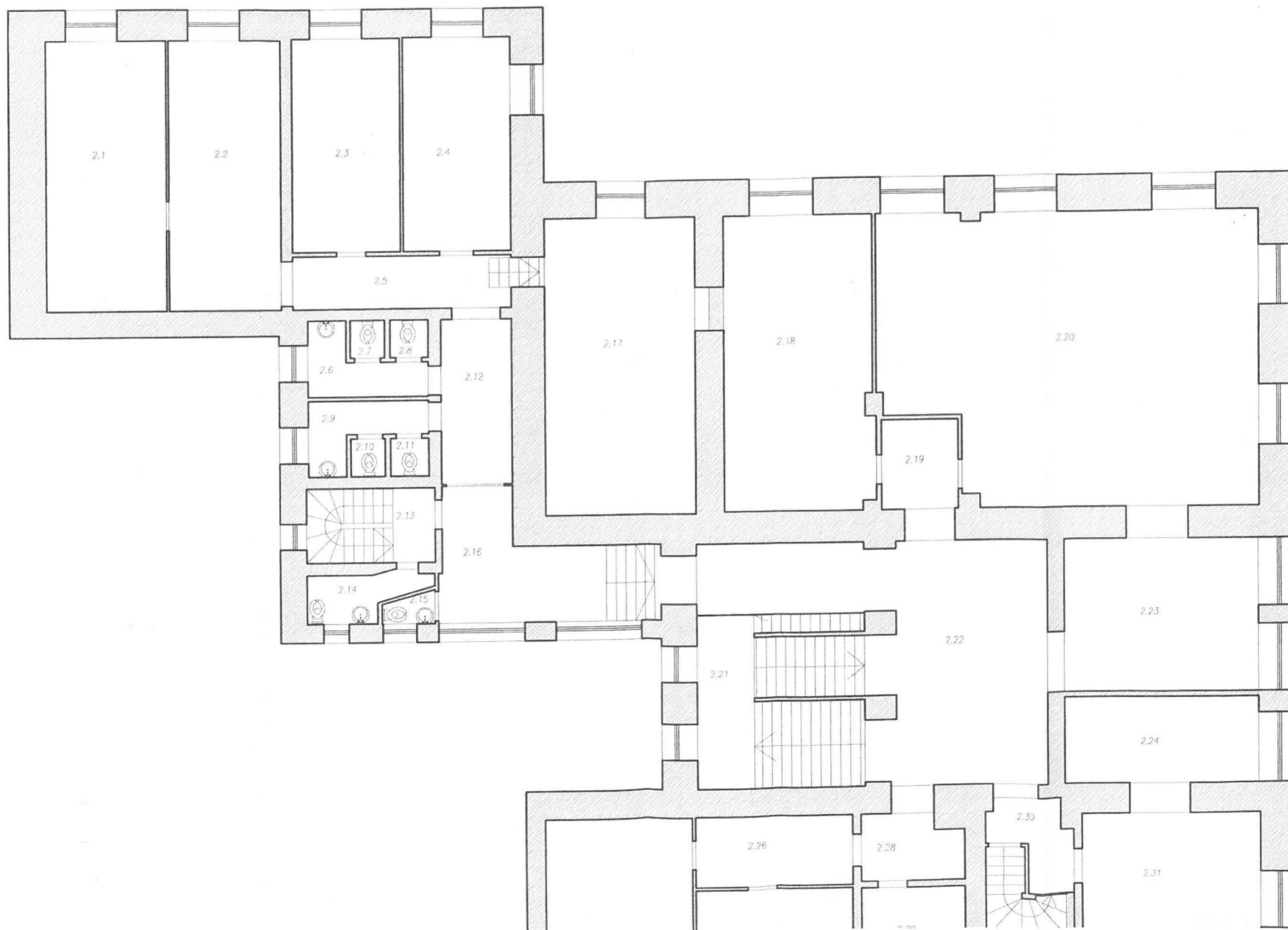


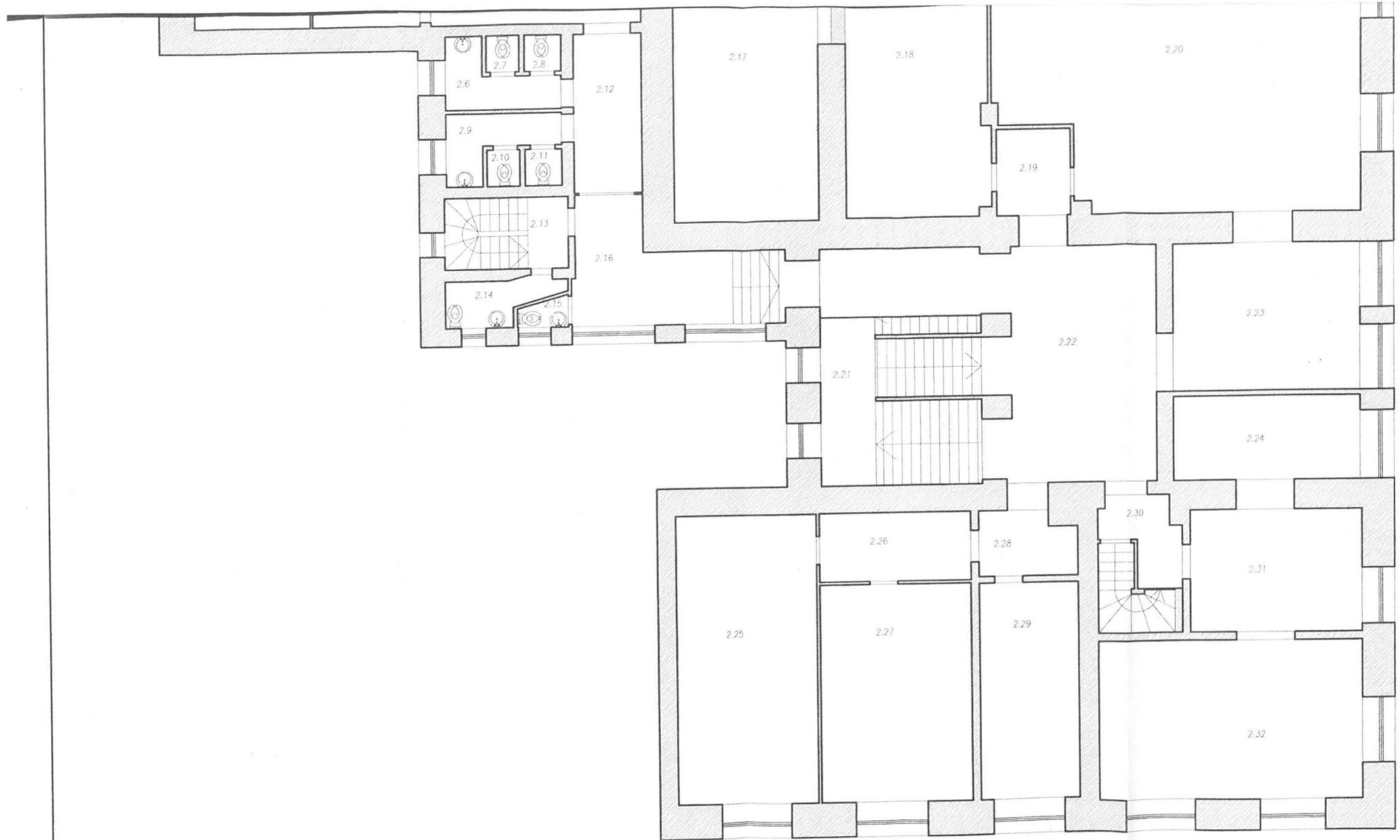


— granica opracowania

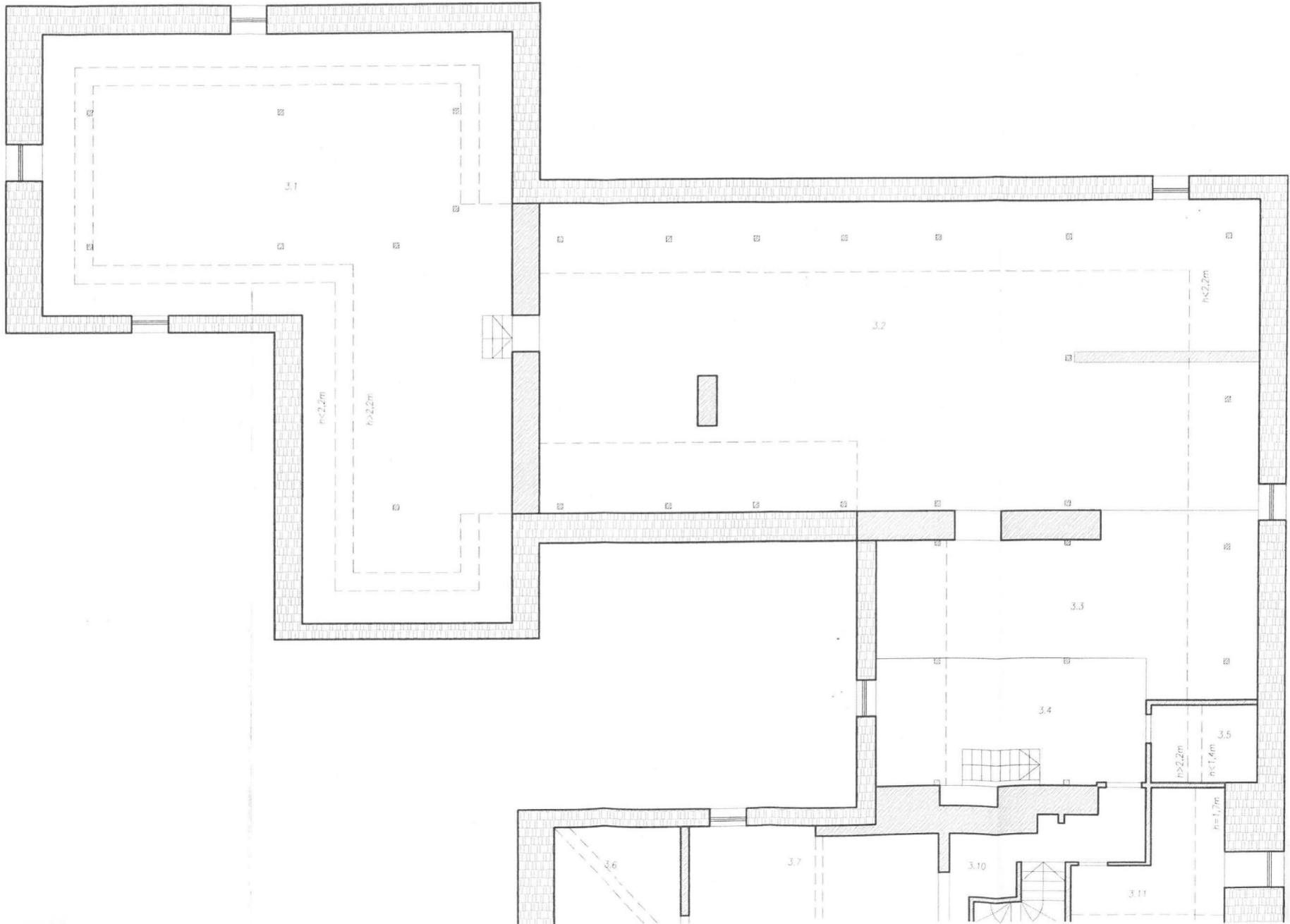


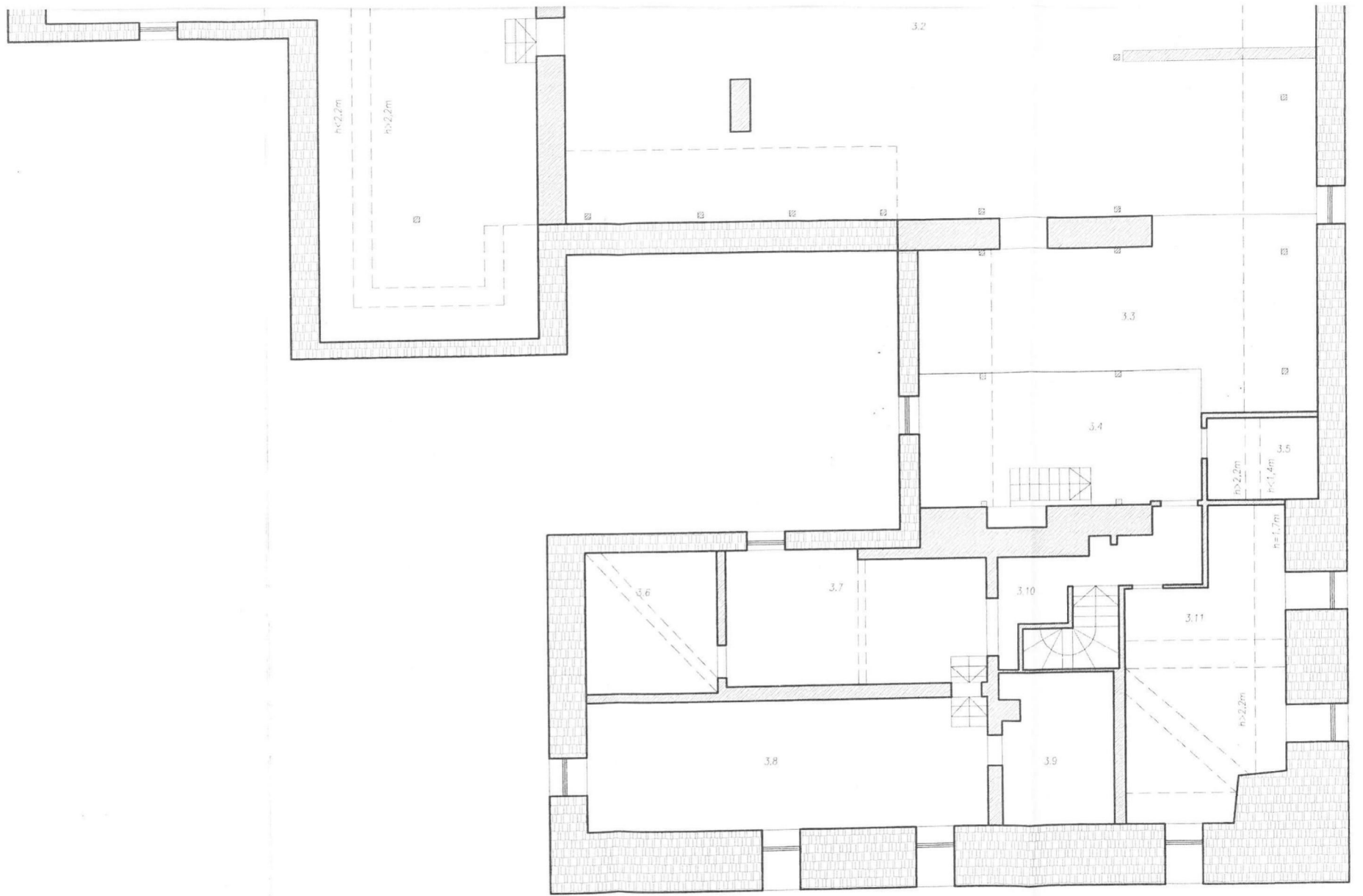
RYNEK 42 - 2 PIĘTRO

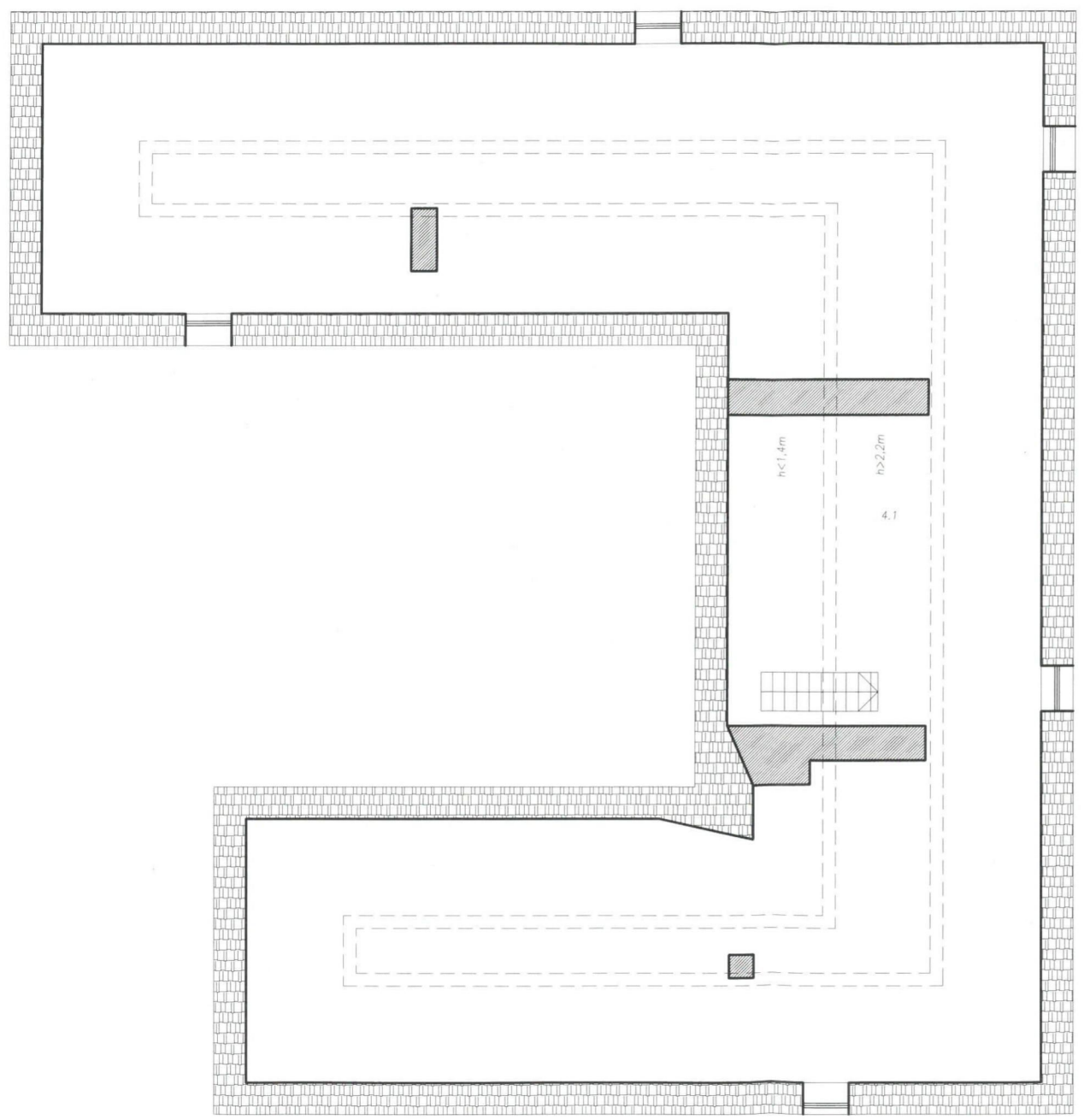




RYNEK 42 - PODDASZE 1







Nie stanowi inwentaryzacji budowlanej	ZAMAWIAJĄCY: Gmina Miejska Złotoryja Pl. Orłąt Lwowskich 1, Złotoryja	NUMER ARKUSZA: 6/6	DATA: 08.04.2016	SKALA: 1:100
	NAZWA PROJEKTU: UPROSZCZONA INWENTARYZACJA BUDYNKU ADMINISTRACYJNEGO	NAZWA ARKUSZA: PODDASZE 2 CZERNATOWICZ		
	ADRES: ul. Rynek 42 59-500 ZŁOTORYJA, Nr działki 113/11 obręb III, m. Złotoryja	AUTOR: rzeczniczka majątkowa Katarzyna Czernatowicz <i>K. Czernatowicz</i>		