

I. STRONA TYTUŁOWA	
EGZ. NR: 1	
KONCEPCJA WOLNOSTOJĄCEGO BUDYNKU OPIEKI ZDROWOTNEJ – ZAKŁADU OPIEKUŃCZO - LECZNICZEGO	
ADRES OBIEKTU BUDOWLANEGO:	ul. Bartoszycka 3, 11-100 Lidzbark Warmiński, dz. nr 122/4, 122/5, obręb nr 5, Miasto Lidzbark Warmiński
NAZWA I ADRES ZAMAWIAJĄCEGO:	Powiat Lidzbarski ul. Wyszyńskiego 37, 11-100 Lidzbark Warmiński
SPIS ZAWARTOŚCI:	I. Strona tytułowa II. Spis treści III. Część opisowa IV. Część graficzna
OPRACOWANIE:	CONSTRUCT-ON DANIEL DYMKOWSKI Miłogórze 20, 11-100 Lidzbark Warmiński mgr inż. Daniel Dymkowski

Lidzbark Warmiński, maj 2023

II. SPIS TREŚCI

Część opisowa

1. Wstęp.....	3
2. Podstawa opracowania	3
3. Lokalizacja	3
4. Istniejące zagospodarowanie terenu	3
5. Przyjęte podstawowe założenia.....	4
6. Zgodność z mpzp.....	4
7. Przybliżone dane liczbowe	5
8. Założenia ppoż.....	5
9. Nawiązanie do obiektu istniejącego.....	5
10. Wyposażenie instalacyjne.....	5
11. Plan funkcjonowania obiektu – opis funkcji	6
12. Planowane zagospodarowanie	7
13. Uwagi do koncepcji.....	8

Zestawienie pomieszczeń – kondygnacja piwniczna.....9

Zestawienie pomieszczeń – parter.....10

CZĘŚĆ GRAFICZNA:

Zagospodarowanie terenu Rys. Z01.....14

Rzut piwnicy Rys. K01.....15

Rzut parteru Rys. K02.....16

Elewacje: Północna i Południowa.....17

Elewacje: Wschodnia i Zachodnia.....18

Wizualizacja 3D: widok od północnego zachodu.....19

Wizualizacja 3D: widok od południowego zachodu.....20

Wizualizacja 3D: widok od zachodu.....21

III. CZĘŚĆ OPISOWA

1. WSTĘP

W związku z potrzebami uzupełnienia, a także zwiększenia zakresu możliwości opieki zdrowotnej w powiecie lidzbarskim, prowadzonej przez Zespół Opieki Zdrowotnej w Lidzbarku Warmińskim, związanymi w szczególności z opieką pacjentów w podeszłym wieku, poruszających się na wózkach inwalidzkich, leżących oraz cierpiących na przewlekłe i uciążliwe choroby, wymagające całodobowej opieki pielęgniarskiej, powstał pomysł rozbudowy istniejącego szpitala powiatowego o samodzielny zakład opiekuńczo-leczniczy (ZOL). W celu określenia możliwości wykonania planowanej inwestycji, ułatwienia wyceny docelowych pac projektowych oraz ustalenia jej szacunkowych kosztów zostało zlecone wykonanie koncepcji przedmiotowego obiektu.

W wyniku wstępnej analizy obowiązujących przepisów formalnych, doświadczenia, jakie przyniosła przeżyta pandemia COVID-19, ustalono, że przedmiotowy obiekt powinien mieć możliwość jednoczesnej obsługi min. 35 pacjentów. Dla takiej ilości pacjentów, planowanej funkcji obiektu oraz istniejącej infrastruktury ustalono, że najlepszym rozwiązaniem będzie wolnostojący, w pełni samodzielny obiekt.

2. PODSTAWA OPRACOWANIA

- Umowa z Zamawiającym,
- Wija w terenie,
- Ustalenia z Użytkownikiem,
- Obowiązujący miejscowy plan zagospodarowania przestrzennego,
- Obowiązujące przepisy techniczne, w tym branżowe,
- Mapa zasadnicza,

3. LOKALIZACJA

ul. Bartoszycka 3,

11-100 Lidzbark Warmiński,

Dz. nr 122/4, 122/5, obręb nr 5 Lidzbark, Miasto Lidzbark Warmiński

4. ISTNIEJĄCE ZAGOSPODAROWANIE TERENU

Przedmiotowe działki, tj. dz. nr 122/4 oraz 122/5 stanowią teren istniejącego szpitala, do którego dojazd zapewniony jest zjazdem z drogi krajowej DK 51 – ul. Bartoszyckiej w Lidzbarku Warmińskim. Zjazd ten prowadzi bezpośrednio na dz. nr 122/5, na której zlokalizowane są istniejące obiekty szpitalne, ciągi pieszo-jezdne wraz z parkingami, zieleń wysoka i niska oraz pozostała infrastruktura techniczna, nadziemna i podziemna, a w tym własne ujęcie wody. Działka nr 122/4 znajdująca się po prawej stronie od wjazdu, nie jest zabudowana. Stanowi ona teren rekreacji i wypoczynku zagospodarowany zielenią wysoką oraz niską, a także ciągami pieszymi uzupełnionymi małą architekturą w postaci ławek parkowych oraz koszy na odpady. Obie działki poprzecinane są gęstą siatką sieci, przyłączy oraz instalacji, takich jak ciepłownicze, gazowe, wodociągowe, kanalizacji sanitarnej oraz deszczowej i teletechniczne.

Jedynym miejscem, w którym możliwa będzie realizacja obiektu o wymaganych gabarytach jest wschodnia część przedmiotowego obszaru, stanowiąca w większości teren parkowy, zlokalizowany na dz. nr 122/4. Działka ta posiada spadek w kierunku północnym. Różnica rzędnych terenu na długości 80m wynosi około 2m.

W przypadku realizacji inwestycji w miejscu, które przewiduje koncepcja, podziemną infrastrukturę techniczną, kolidującą z planowanym obiektem należy w całości przeznaczyć do przebudowy. Wymagana będzie również częściowa wycinka zieleni wysokiej.

5. PRZYJĘTE PODSTAWOWE ZAŁOŻENIA

Zarówno ukształtowanie terenu jak i wymagany gabaryt przedmiotowego obiektu wskazują na to, że racjonalne będzie wykonanie podpiwniczenia oraz wykorzystanie go na cele użytkowe. W takim przypadku wymagane będzie uzyskanie odstępstwa od przepisów techniczno-budowlanych, dotyczących lokalizacji miejsc pracy/pomieszczeń na stały pobyt ludzi poniżej poziomu terenu.

Przy wykonywaniu koncepcji korzystano z następujących założeń uzgodnionych z Zamawiającym oraz przyszłym Użytkownikiem:

- obiekt powinien posiadać możliwość jednoczesnej obsługi min. 35 pacjentów w standardzie opieki zgodnej z obowiązującymi przepisami,
- bezpośrednia obsługa pacjentów powinna się odbywać w całości na parterze obiektu,
- dodatkowo obiekt powinien być wyposażony we własną kuchnię, pralnię oraz archiwum, zlokalizowane w kondygnacji podziemnej,
- należy przewidzieć taki gabaryt poddasza, aby dało się je zaadaptować na kolejny oddział szpitalny, w późniejszym terminie,
- kuchnia oraz pralnia powinny mieć możliwość obsługi istniejącego budynku szpitalnego, (łączenie około 120 pacjentów i 70kg prania dziennie w stanie obecnym oraz około 155 pacjentów i 90kg prania dziennie po wykonaniu kolejnego oddziału),
- projektowany obiekt powinien nawiązywać do istniejącego budynku oraz powinien być zgodny z MPZP,
- należy w jak najmniejszym stopniu ingerować w istniejącą zieleni wysoką,

Należy zaplanować pomieszczenia socjale oraz higieniczno-sanitarne dla wymaganej ilości pracowników stałych.

6. ZGODNOŚĆ Z MPZP

Zgodnie z Uchwałą Nr LIII/380/10 Rady Miejskiej w Lidzbarku Warmińskim z dnia 31 marca 2010 r. przedmiotowy teren oznaczony symbolem „**E9UZ**” - teren istniejącej zabudowy opieki zdrowia – adaptowany.

Opis ograniczeń dla terenu E9UZ wg powyższej uchwały:

„Teren istniejącego szpitala – adaptowany z możliwością dalszej rozbudowy. Dopuszcza się wprowadzenie innych usług uzupełniających w stosunku do funkcji podstawowej. Teren położony jest w granicach strefy B ochrony konserwatorskiej, dla której obowiązują ustalenia zawarte w §4 ust. 3”.

W związku z powyższym stwierdza się, że w odniesieniu do planowanej inwestycji nie ma ograniczeń w zabudowie przedmiotowego terenu.

7. PRZYBLIŻONE DANE LICZBOWE

Powierzchnia zabudowy	1 725 m ²
Powierzchnia użytkowa	3 840 m ²
Powierzchnia całkowita	4 155 m ²
Kubatura	19 700 m ³
Długość	77,42 m
Wysokość	<12m (budynek niski)
Wysokość kondygnacji	3,3 m

Szczegółowe zestawienie pomieszczeń i ich powierzchni wg załączonego zestawienia oraz rysunków.

8. ZAŁOŻENIA PPOŻ

Przedmiotowy obiekt zaliczony będzie do strefy zagrożenia ludzi ZLII, gdzie wymagana jest droga pożarowa. Ze względu na gabaryty oraz zróżnicowaną bryłę obiektu dostęp do drogi ppoż zapewniony będzie poprzez dojścia o szerokości min. 1,5 m i długości nie większej niż 30 m. Obiekt należy projektować jako niski. Ze względu na wielkość powierzchni jednej kondygnacji > 750 m², wymagane będzie podzielenie obiektu na dwie strefy pożarowe. Planowany podział oznaczono na rysunkach za pomocą wielkich liter A oraz B.

9. NAWIĄZANIE DO OBIEKTU ISTNIEJĄCEGO

Wykonując przedmiotową koncepcję starano się nawiązać do rzutu głównej bryły istniejącego obiektu, składającego się z kilku poprzecinanych podłużnych brył, posiadających bezokapowe zadaszenie, częściowo dwuspadowe, częściowo zakończone dachem kopertowym oraz ścianami szczytowymi. Zastosowano również lukarny, poszycie dachu z dachówki ceramicznej oraz wykończenia elewacji z okładzin klinkierowych.

10. WYPOSAŻENIE INSTALACYJNE

Przedmiotowy obiekt należy wyposażyć w:

- instalację kanalizacji sanitarnej,
- instalację kanalizacji deszczowej,
- instalację wodociągową zasilaną z dwóch źródeł,
- instalację ciepłowniczą,
- instalację wentylacji mechanicznej,
- instalację gazów medycznych, próżnia i tlen,
- instalację elektroenergetyczną zasilaną z dwóch źródeł.

- instalację teletechniczną, system przyzywania
- instalację telekomunikacyjną,

11. PLAN FUNKCJONOWANIA OBIEKTU – OPIS FUNKCJI

PARTER

Zakład opiekuńczo - leczniczy (ZOL) – główne wejście prowadzące na parter obiektu zlokalizowane będzie niedaleko wjazdu na teren szpitala z drogi krajowej DK51. Poprzez wydzielony wiatrołap można będzie się dostać na hol główny. W przedniej części holu zlokalizowana będzie administracja, rejestracja pacjentów, poczekalnia, szatnia/przebieralnia pacjentów, WC ogólnodostępne oraz komunikacja z pozostałymi kondygnacjami w postaci klatki schodowej oraz windy szpitalnej. W dalszej części holu zlokalizowany będzie gabinet lekarski, magazyn środków medycznych oraz wózków. Następnie hol główny rozgałęziać się będzie na korytarze prowadzące na dwa skrzydła obiektu. Naprzeciwko wejścia głównego zlokalizowana będzie część obiektu przeznaczona na obsługę lekarską oraz rehabilitacyjną przebywających pacjentów. Znajdować się tam będą gabinety lekarskie, w tym psychologa oraz logopedy, a także gabinet fizjoterapeuty oraz gabinet diagnostyczno-zabiegowy. Dodatkowo w omawianej części znajdować się będzie pomieszczenie kinezyterapii, pomieszczenie terapii zajęciowej i pokój dzienny/pokój odwiedzin z możliwością dostępu na zewnętrzny taras obiektu oraz do strefy parkowej. Całość uzupełniona o toalety męską oraz damską. Poruszając się na lewo od holu głównego dostać się będzie można do skrzydła, stanowiącego większą część obiektu, przeznaczonego na pobyt pacjentów. W tej części obiektu znajduje się korytarz biegnący przez całą długość obiektu, z widoczną na końcu wydzieloną klatką schodową oraz windą szpitalną. Korytarz ten na końcu zakręca w prawą stronę i biegnie dalej wzdłuż obiektu aż do jego końca. Na początku korytarza znajduje się pomieszczenie na czystą bieliznę. Idąc dalej po obu jego stronach znajdują się pomieszczenia pobytu pacjentów, dwu- i trzy-osobowe pokoje z wydzielonymi sanitariatami dostosowanymi dla osób niepełnosprawnych, a także wydzielona izolatka ze szluzą oraz własną łazienką. Mniej więcej w środku rozpiętości obiektu zlokalizowano punkt pielęgniarski, z przyległym pomieszczeniem wypoczynkowym, pomieszczeniem higieniczno-sanitarnym oraz pomieszczeniem przygotowawczym pielęgniarek, a także aneks dla pacjentów. Mijając komunikację w postaci schodów oraz windy, dostajemy się do strefy przeznaczonej częściowo dla pacjentów oraz typowo dla obsługi. Znajdują się tam pomieszczenie porządkowe, pomieszczenie higieny ciała – łazienka oddziałowa, brudownik, pomieszczenie na brudną bieliznę oraz pomieszczenie promorte. Pomieszczenia te, zlokalizowane są blisko komunikacji, aby umożliwić łatwy i szybki odbiór nieczystości lub zwłok. Ze względu na różnicę w wysokości w terenie dostęp na zewnątrz obiektu będzie zapewniony ze spocznika schodowego zlokalizowanego na półpiętrze piwnicznym. Dodatkowo należy przewidzieć windę przelotową, z przystankiem w połowie kondygnacji piwnicznej – w poziomie terenu przyległego do obiektu.

Odbiór zwłok przez zakład pogrzebowy może być zrealizowany również poprzez wykonanie jednokondygnacyjnej dobudówki do przedmiotowego obiektu przylegającej do pomieszczenia PROMORTE. Dobudówka ta powinna być wyposażona w podnośnik nożycowy, pozwalający pokonać różnicę poziomów posadzek oraz mieć dostęp z poziomu przyległego terenu oraz z pomieszczenia PROMORTE. Dodatkowo należy ją wyposażyć w schody prowadzące do pomieszczenia PROMORTE, przeznaczone dla obsługi.

PIWNICA

Do kondygnacji podziemnej – piwnicznej, dostać się będzie można dwoma klatkami schodowymi oraz dwoma windami zlokalizowanymi w przeciwnych częściach obiektu południowej i północnej. Południowa klatka schodowa, zlokalizowana od strony ul. Bartoszyckiej zaprowadzi nas do pomieszczenia komunikacji. Z pomieszczenia tego, będzie można dostać się bezpośrednio do pomieszczeń archiwum, oraz poprzez drzwi wydzielające strefy popoż do kolejnego korytarza, zlokalizowanego dokładnie pod komunikacją pierwszego piętra. Korytarz ten zaprowadzi nas do pomieszczeń socjalnych, szatni oraz sanitariatów przeznaczonych dla zatrudnionej obsługi, do pomieszczeń technicznych przeznaczonych m.in. na węzeł cieplny i wentylatornię oraz do pomieszczeń magazynowych i mycia osprzętu szpitalnego. Na końcu korytarza dochodzimy do ściany, za którą znajduje się północna część podpiwniczenia. Północna klatka schodowa oraz winda zaprowadzą nas do pomieszczenia komunikacji, z którego zapewniony jest dostęp do dwóch szatni z własnymi umywalkami, odrębnych dla pracowników kuchni oraz pracowników pralni. Ponadto z przedmiotowej komunikacji dostać się będzie można do docelowej części obiektu przeznaczonej na kuchnię oraz związane z nią pomieszczenia, a także do części przeznaczonej na pralnię.

Ponadto przewidziano wykonanie schodów zewnętrznych prowadzących do kondygnacji podziemnej odrębnie dla każdej planowanej czynności. Mowa tu o realizacji dostawy produktów do kuchni, odbiorze naczyń i pojemników po-cateringowych, odbiorze odpadków kuchennych, a także dostawy brudnej bielizny do prania z obiektu sąsiedniego, jeżeli zajdzie taka konieczność.

Układ pomieszczeń oraz dostęp do nich rozplanowano tak aby:

- trasy wydawania cateringu do sąsiedniego obiektu nie kolidowały z odbiorem naczyń i pojemników po-cateringowych,
- dostawa produktów do kuchni nie kolidowała z wydawaniem gotowych posiłków,
- trasy wydawania czystego prania nie kolidowały z dostawą bielizny do pralni z obiektu sąsiedniego,
- brudna bielizna nie miała kontaktu w procesie prania z bielizną czystą,

PODDASZE

Poddasze pozostawiono bez wydzielania pomieszczeń. Założono, że możliwe będzie wykonanie kondygnacji powtarzalnej, z niewielką zmianą lokalizacji ścian działowych oraz ewentualnie funkcji pomieszczeń innych niż pomieszczenia przebywania pacjentów. Wysokość ścianki kolankowej po wykończeniu powinna wynosić minimum 1,40 m natomiast kąt dachu powinien być tak dobrany, aby wysokość obiektu wynosiła około, lecz nie więcej niż 12 m. Maksymalna wysokość pomieszczeń po wykończeniu równa 3,30 m.

12. PLANOWANE ZAGOSPODAROWANIE

Dla przedmiotowego obiektu należy doprowadzić wszystkie niezbędne media zasilające instalacje wymienione w pkt. 10. Ponadto należy przewidzieć wykonanie terenów utwardzonych, ciągów jezdnych oraz stanowisk postojowych przeznaczonych dla obsługi obiektu. Ponadto należy wykonać utwardzone ciągi piesze połączone z istniejącymi ciągami oraz planowanym tarasem zewnętrznym, zapewniającymi możliwość odpoczynku na zewnątrz obiektu. Obiekt musi być dostępny z poziomu terenu przy głównym wejściu.

13. UWAGI DO KONCEPCJI

Z przedstawionej koncepcji wynika, że na przedmiotowym terenie możliwa jest realizacja samodzielnego zakładu opiekuńczo-leczniczego.

Jest wiele możliwości zapewniania funkcjonalności przedmiotowego obiektu, a przedstawiana koncepcja przedstawia jedną z nich.

Zadaniem przedmiotowej koncepcji było określenie gabarytu planowanego obiektu co pozwoli na wstępny szacunek prac projektowych oraz zlecenie wykonania programu funkcjonalno-użytkowego.

mgr inż. Daniel Dymkowski

ZESTAWIENIE POWIERZCHNI - KONDYGNACJA PODZIEMNA

BLOK	KONDYGNACJA	Numer pomieszczenia	Przeznaczenie	powierzchnia przyjęta [m ²]P
A	-1 (PIWNICA)	-1/1	Klatka schodowa	22,10
	-1 (PIWNICA)	-1/2	Komunikacja	57,41
	-1 (PIWNICA)	-1/3	Winda	9,07
	-1 (PIWNICA)	-1/4	Biuro Archiwum	12,74
	-1 (PIWNICA)	-1/5	Archiwum	24,01
	-1 (PIWNICA)	-1/6	Archiwum	38,71
	-1 (PIWNICA)	-1/7	Archiwum	28,90
Suma				192,94
BLOK	KONDYGNACJA	Numer pomieszczenia	Przeznaczenie	powierzchnia przyjęta [m ²]
B	-1 (PIWNICA)	-1/8	Komunikacja	81,41
	-1 (PIWNICA)	-1/9	Szatnia pielęgniarek męska	15,43
	-1 (PIWNICA)	-1/10	Toaleta / Umywalnia męska	18,67
	-1 (PIWNICA)	-1/11	Toaleta / Umywalnia damska	18,67
	-1 (PIWNICA)	-1/12	Szatnia pielęgniarek damska	15,43
	-1 (PIWNICA)	-1/13	Pomieszczenie socjalne obsługi	27,39
	-1 (PIWNICA)	-1/14	Pomieszczenie techniczne	39,96
	-1 (PIWNICA)	-1/15	Pomieszczenie techniczne	39,96
	-1 (PIWNICA)	-1/16	Pomieszczenie techniczne	39,96
	-1 (PIWNICA)	-1/17	Pomieszczenie techniczne	39,96
	-1 (PIWNICA)	-1/18	Magazyn	27,20
	-1 (PIWNICA)	-1/19	Magazyn	24,50
	-1 (PIWNICA)	-1/20	Mycie łóżek	14,70
	-1 (PIWNICA)	-1/21	Mycie wózków	14,70
	-1 (PIWNICA)	-1/22	Pomieszczenie porządkowe	14,70
	-1 (PIWNICA)	-1/23	Klatka schodowa	25,16
	-1 (PIWNICA)	-1/24	Komunikacja	52,40
	-1 (PIWNICA)	-1/25	Szatnia obsługi - kuchnia	11,47
	-1 (PIWNICA)	-1/26	Umywalnia - kuchnia	8,42
	-1 (PIWNICA)	-1/27	Przedsiónek- powrót cateringu	5,37
	-1 (PIWNICA)	-1/28	Zmywalnia naczyń oraz pojemników po-cateringowych-magazyn	8,85
	-1 (PIWNICA)	-1/29	Pomieszczenie na odpadki - odbiór zewnętrzny	6,82
	-1 (PIWNICA)	-1/30	Zmywalnia naczyń oraz pojemników po-cateringowych	23,86
	-1 (PIWNICA)	-1/31	Kuchnia	49,53
	-1 (PIWNICA)	-1/32	Przedsiónek - kuchnia - dostawa surowców	2,25
	-1 (PIWNICA)	-1/33	Komunikacja	15,29
	-1 (PIWNICA)	-1/34	Magazyn suchy	12,25
	-1 (PIWNICA)	-1/35	Magazyn	6,50
	-1 (PIWNICA)	-1/36	Magazyn chłodnia	12,25
	-1 (PIWNICA)	-1/37	Magazyn	6,20

-1 (PIWNICA)	-1/38	Obróbka wstępna, obróbka warzyw i jaj	17,76
-1 (PIWNICA)	-1/39	Magazyn posiłków gotowych/chłodnia	10,75
-1 (PIWNICA)	-1/40	Komunikacja	4,92
-1 (PIWNICA)	-1/41	Komunikacja	5,10
-1 (PIWNICA)	-1/42.1	Pom. socjalne - kuchnia - spożywanie posiłków pracowników	9,40
-1 (PIWNICA)	-1/42.2	Pomieszczenie porządkowe	1,44
-1 (PIWNICA)	-1/43	Wydawanie cateringu	7,54
-1 (PIWNICA)	-1/44	Komunikacja	20,64
-1 (PIWNICA)	-1/45	Szatnia obsługi - pralnia / pom. socjalne	13,24
-1 (PIWNICA)	-1/46	Umywalnia - pralnia	9,77
-1 (PIWNICA)	-1/47	Winda	9,12
-1 (PIWNICA)	-1/48	Pomieszczenie porządkowe	8,84
-1 (PIWNICA)	-1/49	Magazyn bielizny brudnej	36,72
-1 (PIWNICA)	-1/50	Przedsiónek - pralnia - dostawa brudnej bielizny z zewnątrz	3,00
-1 (PIWNICA)	-1/51	Magazyn środków piorących	6,50
-1 (PIWNICA)	-1/52	Naprawa bielizny	7,67
-1 (PIWNICA)	-1/53	Pralnia strona brudna	30,00
-1 (PIWNICA)	-1/54	Komora dezynfekcyjna dla wózków	3,32
-1 (PIWNICA)	-1/55	Szatnia czysta	3,99
-1 (PIWNICA)	-1/56	Śluza część sanitarna	5,13
-1 (PIWNICA)	-1/57	Szatnia brudna	3,99
-1 (PIWNICA)	-1/58	Pralnia strona czysta	54,25
-1 (PIWNICA)	-1/59	Magazyn bielizny czystej	28,76
Suma			981,11
RAZEM PIWNICA			1 174,05

ZESTAWIENIE POWIERZCHNI - PARTER (PIERWSZA KONDYGNACJA NADZIEMNA)				
BLOK	KONDYGNACJA	Numer pomieszczenia	Przeznaczenie	powierzchnia przyjęta [m2]
A	1 (PARTER)	1/1	Wiatrołap	11,42
	1 (PARTER)	1/2	Hol wejściowy	56,01
	1 (PARTER)	1/3	Pokój kierownika	13,83
	1 (PARTER)	1/4	Sekretariat	19,57
	1 (PARTER)	1/5	Depozyt	14,74
	1 (PARTER)	1/6	Toaleta ogólnodostępna	8,36
	1 (PARTER)	1/7	Szatnia pacjentów / Przebieralnia	18,20
	1 (PARTER)	1/8	Klatka schodowa	22,10
	1 (PARTER)	1/9	Winda	10,91
	1 (PARTER)	1/10	Komunikacja	86,09
	1 (PARTER)	1/11	Poczekalnia/komunikacja	29,29
	1 (PARTER)	1/12	Gabinet lekarski/przyjęcie pacjenta	22,34
	1 (PARTER)	1/13	Pomieszczenie na depozyt	15,41
	1 (PARTER)	1/14	Toaleta obsługi - męska	10,19
	1 (PARTER)	1/15	Gabinet diagnostyczno-zabiegowy / Gabinet badań	27,73

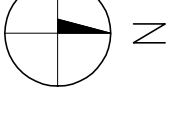
	1 (PARTER)	1/16	Gabinet lekarski Logopeda/psycholog	13,13
	1 (PARTER)	1/17	Fizjoterapeuta	11,66
	1 (PARTER)	1/18	Sala terapii zajęciowej	25,67
	1 (PARTER)	1/19	Sala kinezy terapii	41,85
	1 (PARTER)	1/20	Pokój odwiedzin, z wyjściem na taras	37,53
	1 (PARTER)	1/21	Toaleta obsługi damska	10,19
	1 (PARTER)	1/22a	Magazyn środków medycznych	8,90
	1 (PARTER)	1/22b	Wózkownia	14,20
Suma				529,32
BLOK	KONDYGNACJA	Numer pomieszczenia	Przeznaczenie	powierzchnia przyjęta [m2]
B ODZIAŁ	1 (PARTER)	1/23	Komunikacja	204,77
	1 (PARTER)	1/24	Pomieszczenie na czystą bieliznę -podręczne	12,79
	1 (PARTER)	1/25	Sala 2-osobowa	22,53
	1 (PARTER)	1/26	Sanitariat przysalowy	6,21
	1 (PARTER)	1/27	Sanitariat przysalowy	6,21
	1 (PARTER)	1/28	Sala 3-osobowa	42,23
	1 (PARTER)	1/29	Sanitariat przysalowy	6,21
	1 (PARTER)	1/30	Sala 3-osobowa	36,55
	1 (PARTER)	1/31	Sala 3-osobowa	36,55
	1 (PARTER)	1/32	Sanitariat przysalowy	6,21
	1 (PARTER)	1/33	Sanitariat przysalowy	6,21
	1 (PARTER)	1/34	Sala 2-osobowa	24,07
	1 (PARTER)	1/35	Sala 3-osobowa	39,20
	1 (PARTER)	1/36	Sanitariat przysalowy	6,68
	1 (PARTER)	1/37	Sanitariat przysalowy	6,68
	1 (PARTER)	1/38	Sala 3-osobowa	34,93
	1 (PARTER)	1/39	Pomieszczenie porządkowe	15,14
	1 (PARTER)	1/40	Łazienka oddziałowa/zintegrowany system do higieny ciała	35,28
	1 (PARTER)	1/41	Pomieszczenie PROMORTE	22,54
	1 (PARTER)	1/42	Brudownik	12,15
	1 (PARTER)	1/43	Pomieszczenie na brudną bieliznę	14,11
	1 (PARTER)	1/44	Sala 2-osobowa	22,54
	1 (PARTER)	1/45	Sanitariat przysalowy	6,21
	1 (PARTER)	1/46	Pomieszczenie sanitarne obsługi	6,21
	1 (PARTER)	1/48	Winda	9,13
	1 (PARTER)	1/49	Klatka schodowa	25,16
	1 (PARTER)	1/50	Sala 2-osobowa	22,54
	1 (PARTER)	1/51	Sanitariat przysalowy	6,21
	1 (PARTER)	1/52	Sanitariat przysalowy	6,21
	1 (PARTER)	1/53	Sala 2-osobowa	22,54
	1 (PARTER)	1/54	Sala 2-osobowa	23,12
	1 (PARTER)	1/55	Sanitariat przysalowy	5,92
1 (PARTER)	1/56	Aneks kuchenny pomocniczy/ pacjentów	17,77	

1 (PARTER)	1/57	Pomieszczenie przygotowawcze pielęgniarek	16,17
1 (PARTER)	1/58	Punkt pielęgniarstwa	16,20
1 (PARTER)	1/59	Pomieszczenie odpoczynku pielęgniarek	19,84
1 (PARTER)	1/60	WC pielęgniarek	4,05
1 (PARTER)	1/61	Sala 3-osobowa	36,38
1 (PARTER)	1/62	Sanitariat przysalowy	6,21
1 (PARTER)	1/63	Izolotka - pomieszczenie higieniczno - sanitarne pacjenta	9,84
1 (PARTER)	1/64	Izolotka - pomieszczenie pobytu pacjenta	17,15
1 (PARTER)	1/65	Izolotka - śluza umywalkowo-fartuchowa	7,37
1 (PARTER)	1/66	Sala 2-osobowa	22,54
1 (PARTER)	1/67	Sanitariat przysalowy	6,21
1 (PARTER)	1/68	Sanitariat przysalowy	6,21
1 (PARTER)	1/69	Sala 2-osobowa	22,54
Suma			961,52
RAZEM PARTER			1 490,84











IV. CZĘŚĆ GRAFICZNA

KONCEPCJA ZAGOSPODAROWANIA TERENU

Skala 1:500

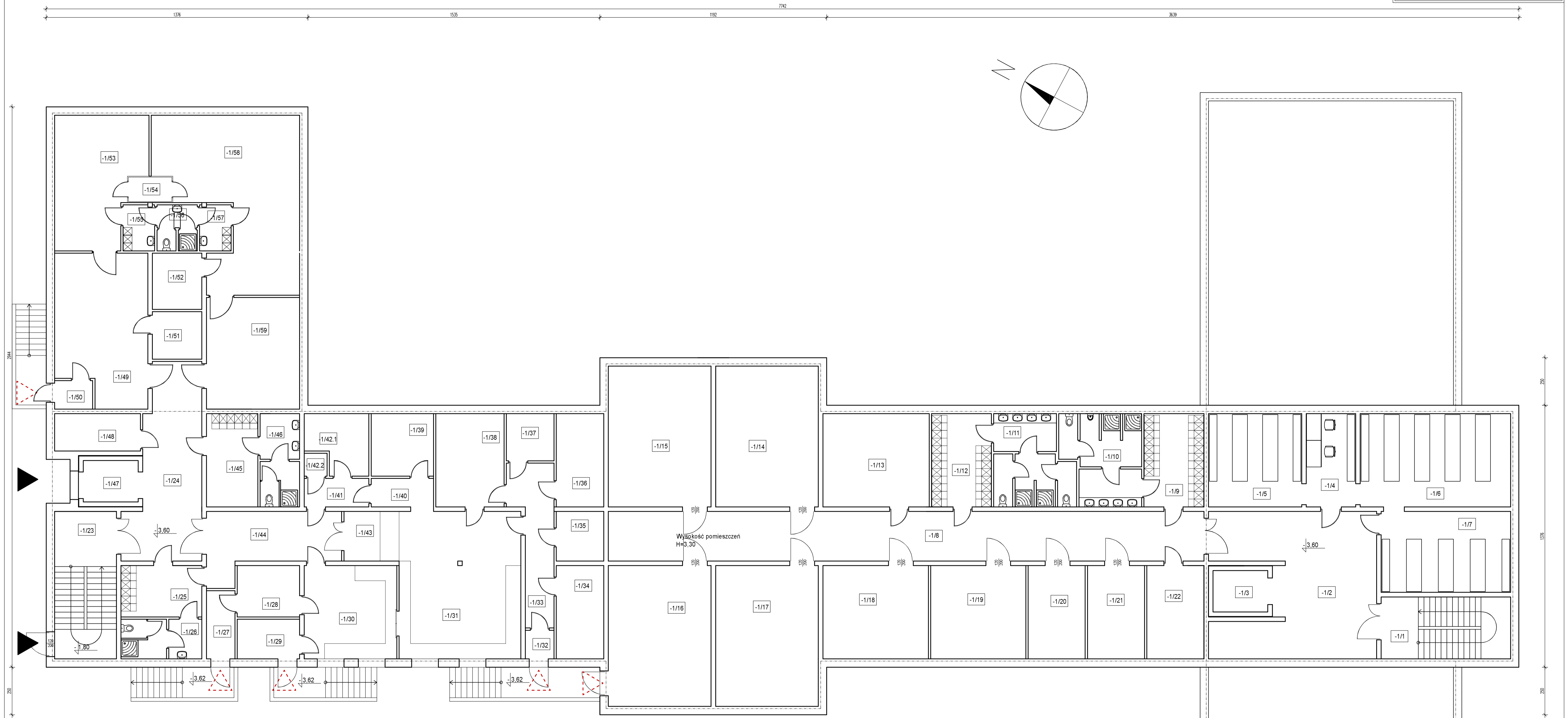


LEGENDA:

-  Wejscia do obiektu poniżej poziomu terenu
-  Wejscia do obiektu z poziomu terenu
-  Projektowany budynek zakładu opiekuńczo-leczniczego
-  Istniejąca zabudowa
-  Istniejące i projektowane cigi piasek
-  Istniejące utwardzenie terenu
-  Projektowane utwardzenie terenu
-  Projektowane schody, tarasy
-  Istniejące nasadzenia
-  strefa ochrony ujęcia wody



Adres obiektu: dz. nr 122/4, 122/5 obręb 5 Iłzobark Miejsce Iłzobark, Warmiński ul. Bartoszycka 3	Stadium: Projekt koncepcyjny	Rys. nr: Z1
Autor: mgr inż. Daniel Dymkowski	Nazwa obiektu: Zakład opiekuńczo-leczniczy	Skala: 1:500
	Przedmiot rysunku: Zagospodarowanie terenu	Data: 05.2023r.
	Uprawnienia: WAW/0042/PWBk/20	Podpis:

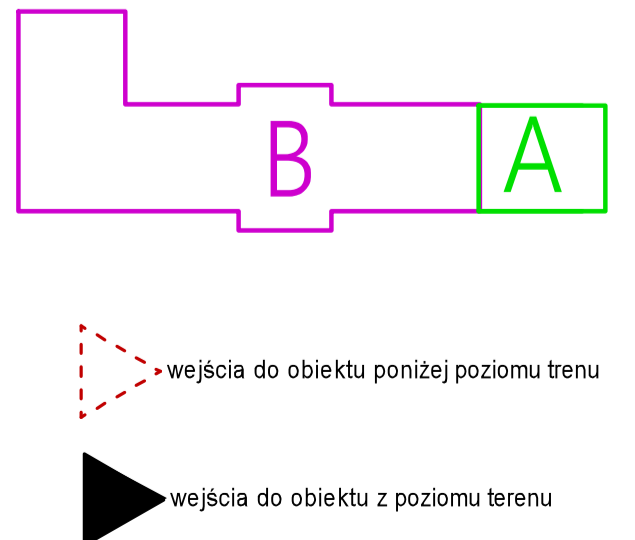


Wysokość pomieszczeń
H=3,30

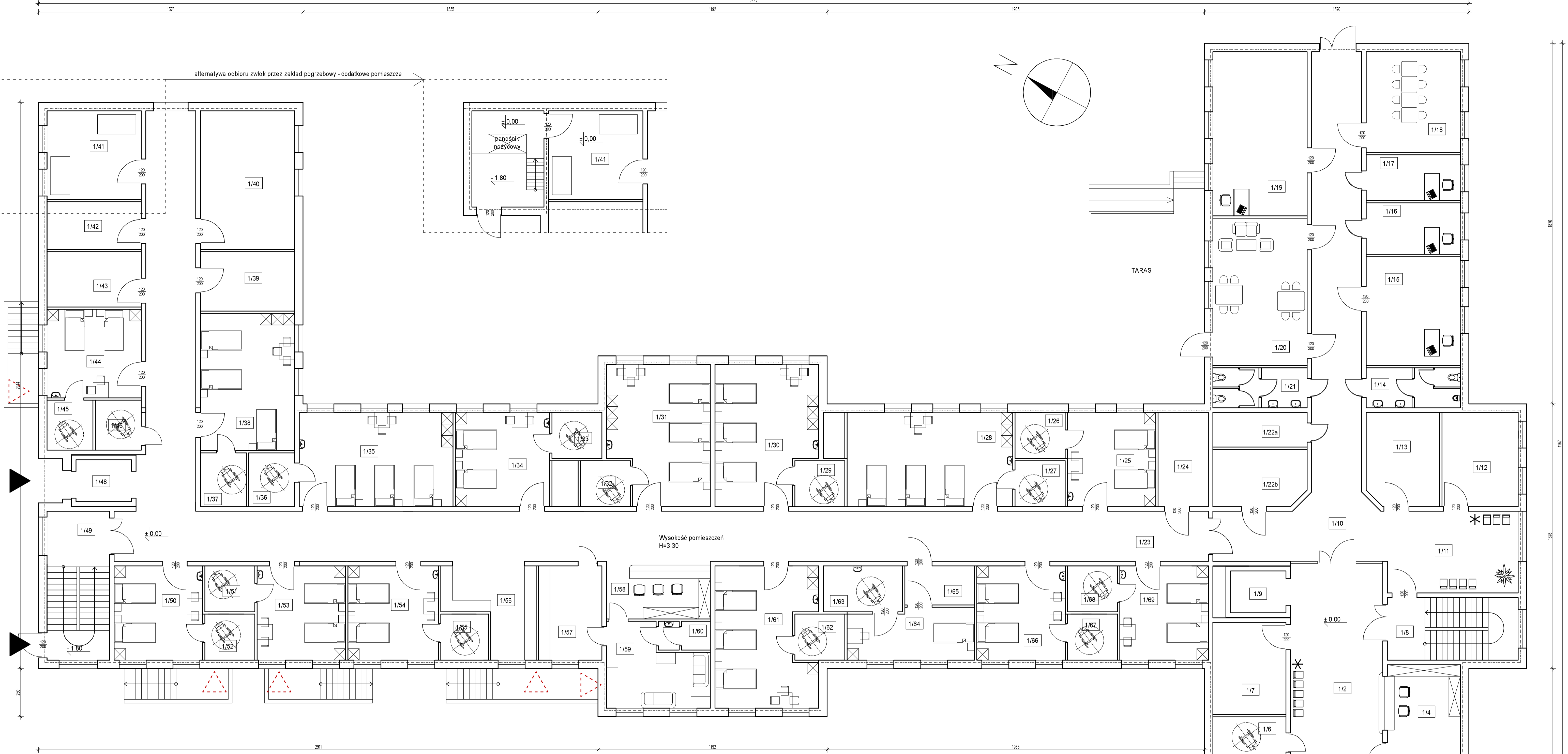
ZESTAWIENIE POWIERZCHNI - KONDYGNACJA PODZIEMNA				
BLOK	KONDYGNACJA	Numer pomieszczenia	Przeznaczenie	powierzchnia przyjęta (m ²)
A	-1 (PIWNICA)	-1/1	Klatka schodowa	23,10
		-1/2	Komunikacja	37,43
		-1/3	Winda	9,07
		-1/4	Biurowiec Archiwum	12,74
		-1/5	Archiwum	24,00
		-1/6	Archiwum	38,71
		-1/7	Archiwum	26,90
Suma				192,94

BLOK	KONDYGNACJA	Numer pomieszczenia	Przeznaczenie	powierzchnia przyjęta (m ²)
-1 (PIWNICA)	-1/8	Komunikacja		81,41
-1 (PIWNICA)	-1/9	Szatnia przygotowania mięsa		15,43
-1 (PIWNICA)	-1/10	Toaleta / Umywalka męska		18,67
-1 (PIWNICA)	-1/11	Toaleta / Umywalka damska		18,67
-1 (PIWNICA)	-1/12	Szatnia przygotowania damskiej		15,43
-1 (PIWNICA)	-1/13	Pomieszczenie socjalne obsługi		27,39
-1 (PIWNICA)	-1/14	Pomieszczenie techniczne		39,96
-1 (PIWNICA)	-1/15	Pomieszczenie techniczne		39,96
-1 (PIWNICA)	-1/16	Pomieszczenie techniczne		39,96
-1 (PIWNICA)	-1/17	Pomieszczenie techniczne		39,96
-1 (PIWNICA)	-1/18	Magazyn		24,50
-1 (PIWNICA)	-1/19	Magazyn		24,50
-1 (PIWNICA)	-1/20	Miejsce biok		14,70
-1 (PIWNICA)	-1/21	Miejsce wózków		14,70
-1 (PIWNICA)	-1/22	Pomieszczenie porządkowe		14,70
-1 (PIWNICA)	-1/23	Klatka schodowa		25,16
-1 (PIWNICA)	-1/24	Komunikacja		52,40
-1 (PIWNICA)	-1/25	Szatnia obsługi - kuchnia		11,47
-1 (PIWNICA)	-1/26	Umywalka - kuchnia		8,42
-1 (PIWNICA)	-1/27	Przedpokój - powłoki cateringu		9,37
-1 (PIWNICA)	-1/28	Zmywalnia naczyń oraz pojemników po-cateringowych-magazyn		8,85
-1 (PIWNICA)	-1/29	Pomieszczenie na odpady - odbiór zewnętrzny		6,82
-1 (PIWNICA)	-1/30	Zmywalnia naczyń oraz pojemników po-cateringowych		12,86
-1 (PIWNICA)	-1/31	Kuchnia		49,53
-1 (PIWNICA)	-1/32	Przedpokój - kuchnia - dostawa surowców		2,25
-1 (PIWNICA)	-1/33	Komunikacja		15,29
-1 (PIWNICA)	-1/34	Magazyn suchy		12,25
-1 (PIWNICA)	-1/35	Magazyn		6,50
-1 (PIWNICA)	-1/36	Magazyn chłodni		12,25
-1 (PIWNICA)	-1/37	Magazyn		6,20
-1 (PIWNICA)	-1/38	Obrotowa wazirny i jaji		17,76
-1 (PIWNICA)	-1/39	Magazyn produktów ogrodniczych/obrotowa		13,75
-1 (PIWNICA)	-1/40	Komunikacja		4,92
-1 (PIWNICA)	-1/41	Komunikacja		5,10
-1 (PIWNICA)	-1/42.1	Pom. socjalne - kuchnia - spożywanie posiłków pracowników		9,40
-1 (PIWNICA)	-1/42.2	Pomieszczenie porządkowe		1,44
-1 (PIWNICA)	-1/43	Wydawanie cateringu		7,54
-1 (PIWNICA)	-1/44	Komunikacja		20,64
-1 (PIWNICA)	-1/45	Szatnia obsługi - pralnia / pom. socjalne		13,24
-1 (PIWNICA)	-1/46	Umywalka - pralnia		9,77
-1 (PIWNICA)	-1/47	Winda		9,32
-1 (PIWNICA)	-1/48	Pomieszczenie porządkowe		8,84
-1 (PIWNICA)	-1/49	Magazyn bielizny białej		36,72
-1 (PIWNICA)	-1/50	Przedpokój - pralnia - dostawa brudnej bielizny z zewnątrz		3,90
-1 (PIWNICA)	-1/51	Magazyn środków piorących		6,50
-1 (PIWNICA)	-1/52	Naprawa bielizny		7,67
-1 (PIWNICA)	-1/53	Pralnia strona brudna		30,00
-1 (PIWNICA)	-1/54	Komora dezynfekcyjna dla wózków		3,32
-1 (PIWNICA)	-1/55	Szatnia czysta		3,99
-1 (PIWNICA)	-1/56	Szatnia czysta - sanitarium		5,13
-1 (PIWNICA)	-1/57	Szatnia brudna		3,99
-1 (PIWNICA)	-1/58	Pralnia strona czysta		54,25
-1 (PIWNICA)	-1/59	Magazyn bielizny czystej		28,79
Suma				981,11
RAZEM PIWNICA				1 176,05

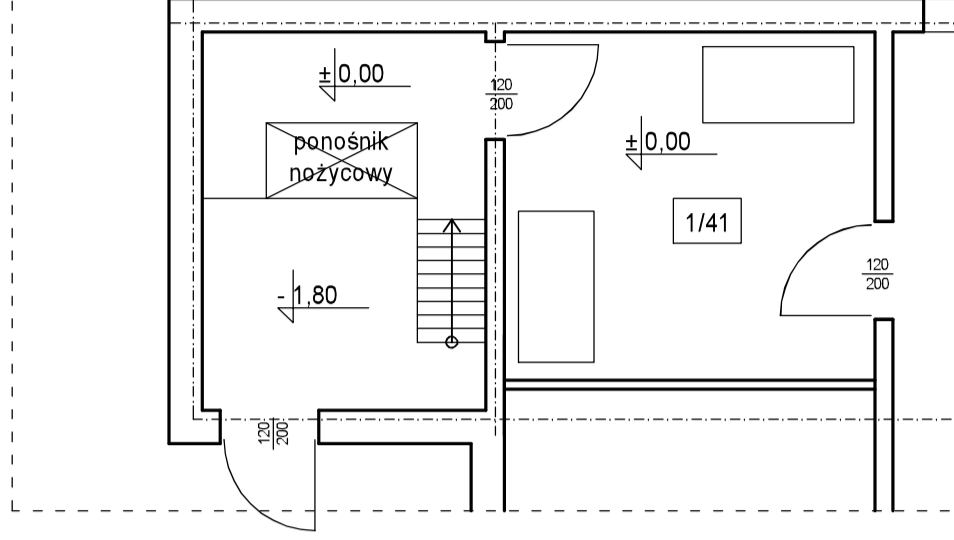
Tworząc niniejszą koncepcję nie przedstawiono pełnego wyposażenia poszczególnych pomieszczeń. Wyposażenie należy traktować poglądowo. W przypadku zlecenia prac projektowych, poszczególne pomieszczenia należy wyposażać zgodnie z przeznaczeniem oraz obowiązującymi przepisami branżowymi.



NAZWA OBIEKTU Zakład opiekuńczo leczniczy		
ADRES OBIEKTU dz. nr 122/4, 122/5, obręb nr 5 LIDZBRĄK, Miasto Lidzbark Warmiński, ul. Bartoszycka		
STADIUM KONCEPCJA		
TYTUŁ RYSUNKU Rzut piwnicy	NUMER K01	SKALA 1:100
ARKUSZ 594x420	DATA 05.2023	PODPIS
PROJEKTANT, NUMER UPRAWNIEN, SPECJALNOŚĆ mgr inż. Daniel Dymkowski upr. nr WAM/0042/PWBKb/20 specjalność konstrukcyjno-budowlana		



alternatywa odbioru zwłok przez zakład pogrzebowy - dodatkowe pomieszcze

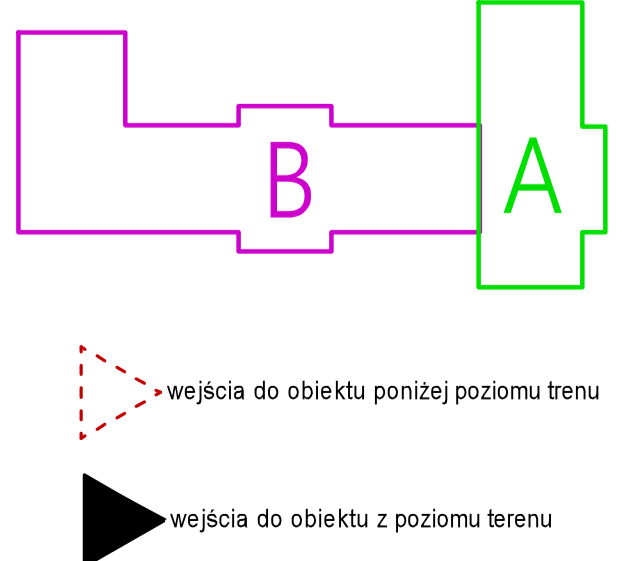


Wysokość pomieszczeń
H=3,30

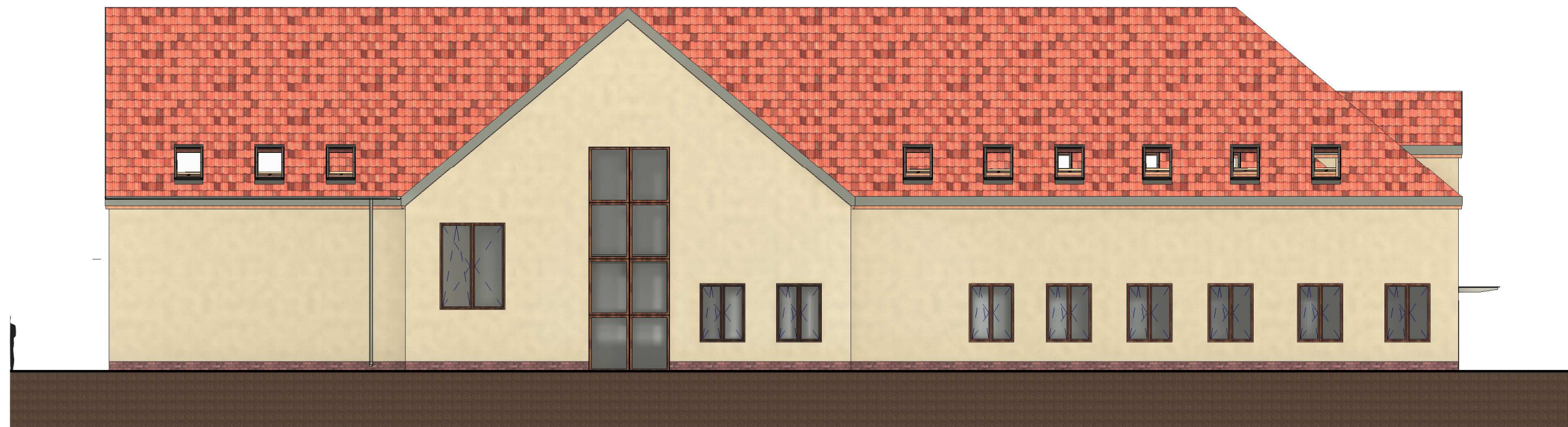
ZESTAWIENIE POWIERZCHNI - PARTER (PIERWSZA KONDYGNACJA NAZIEMNA)					
BLOK	KONDYGNACJA	Numer pomieszczenia	Przeznaczenie	powierzchnia przyjeta [m ²]	
1	(PARTER)	1/1	Wiatrołap	11,42	
1	(PARTER)	1/2	Hol wejściowy	56,01	
1	(PARTER)	1/3	Pokój kierownika	13,83	
1	(PARTER)	1/4	sekretariat	19,97	
1	(PARTER)	1/5	Obecny	14,74	
1	(PARTER)	1/6	Toaleta ogólnodostępna	8,36	
1	(PARTER)	1/7	Skamnia pacjentów / przeberalna	18,20	
1	(PARTER)	1/8	Kłauka schodowa	22,10	
1	(PARTER)	1/9	Winda	10,91	
1	(PARTER)	1/10	Korridor	86,09	
1	(PARTER)	1/11	Poczekalnia/komunikacja	29,29	
1	(PARTER)	1/12	Gabinet lekarzy/przyjęcie pacjenta	22,34	
1	(PARTER)	1/13	Pomieszczenie na deposit	15,41	
1	(PARTER)	1/14	Toaleta obsługi - meška	10,19	
1	(PARTER)	1/15	Gabinet diagnostyczno-zabiegowy / Gabinet badań	27,73	
1	(PARTER)	1/16	Gabinet lekarzy Logopeda/psycholog	13,13	
1	(PARTER)	1/17	Higienizacja	11,66	
1	(PARTER)	1/18	Sala terapii zajęciowej	25,67	
1	(PARTER)	1/19	Sala kłauzy terapii	41,85	
1	(PARTER)	1/20	Pokój odwodnienia z wyjściem na taras	37,53	
1	(PARTER)	1/21	Toaleta obsługi damska	10,19	
1	(PARTER)	1/22a	Magazyn środków medycznych	8,90	
1	(PARTER)	1/22b	Wózkówka	14,20	
				Suma	629,32

BLOK	KONDYGNACJA	Numer pomieszczenia	Przeznaczenie	powierzchnia przyjeta [m ²]	
1	(PARTER)	1/23	Komunikacja	204,77	
1	(PARTER)	1/24	Pomieszczenie na czystą bieliznã - podryczne	12,70	
1	(PARTER)	1/25	Sala 2-osobowa	22,54	
1	(PARTER)	1/26	Sanitariat przyzałowy	6,21	
1	(PARTER)	1/27	Sanitariat przyzałowy	6,21	
1	(PARTER)	1/28	Sala 3-osobowa	42,23	
1	(PARTER)	1/29	Sanitariat przyzałowy	6,21	
1	(PARTER)	1/30	Sala 3-osobowa	36,59	
1	(PARTER)	1/31	Sala 3-osobowa	36,55	
1	(PARTER)	1/32	Sanitariat przyzałowy	6,21	
1	(PARTER)	1/33	Sanitariat przyzałowy	6,21	
1	(PARTER)	1/34	Sala 2-osobowa	24,07	
1	(PARTER)	1/35	Sala 3-osobowa	39,20	
1	(PARTER)	1/36	Sanitariat przyzałowy	6,68	
1	(PARTER)	1/37	Sanitariat przyzałowy	6,68	
1	(PARTER)	1/38	Sala 3-osobowa	34,93	
1	(PARTER)	1/39	Pomieszczenie porządkowe	15,34	
1	(PARTER)	1/40	Łazienka oddziałowa/zintegrowany system do higieny ciała	35,28	
1	(PARTER)	1/41	Pomieszczenie PROMORTE	22,54	
1	(PARTER)	1/42	Budowlanka	21,55	
1	(PARTER)	1/43	Pomieszczenie na brudnã bieliznã	14,11	
1	(PARTER)	1/44	Sala 2-osobowa	22,54	
1	(PARTER)	1/45	Sanitariat przyzałowy	6,21	
1	(PARTER)	1/46	Pomieszczenie sanitarne obsługi	6,21	
1	(PARTER)	1/48	Winda	9,13	
1	(PARTER)	1/49	Kłauka schodowa	25,18	
1	(PARTER)	1/50	Sala 2-osobowa	22,54	
1	(PARTER)	1/51	Sanitariat przyzałowy	6,21	
1	(PARTER)	1/52	Sanitariat przyzałowy	6,21	
1	(PARTER)	1/53	Sala 2-osobowa	22,54	
1	(PARTER)	1/54	Sala 2-osobowa	23,12	
1	(PARTER)	1/55	Sanitariat przyzałowy	5,92	
1	(PARTER)	1/56	Aneks kuchenny pomocniczy/pacjentów	17,77	
1	(PARTER)	1/57	Pomieszczenie przygotowawcze pielęgniarek	16,17	
1	(PARTER)	1/58	Pokój pielęgniarski	16,20	
1	(PARTER)	1/59	Pomieszczenie odpoczynku pielęgniarek	19,84	
1	(PARTER)	1/60	WC pielęgniarek	4,05	
1	(PARTER)	1/61	Sala 3-osobowa	36,58	
1	(PARTER)	1/62	Sanitariat przyzałowy	6,21	
1	(PARTER)	1/63	Izolacja - pomieszczenie higieniczno - sanitarne pacjenta	9,84	
1	(PARTER)	1/64	Izolacja - pomieszczenie pobytu pacjenta	17,13	
1	(PARTER)	1/65	Izolacja - Słauz umywalkowej/parturowa	7,37	
1	(PARTER)	1/66	Sala 2-osobowa	22,54	
1	(PARTER)	1/67	Sanitariat przyzałowy	6,21	
1	(PARTER)	1/68	Sanitariat przyzałowy	6,21	
1	(PARTER)	1/69	Sala 2-osobowa	22,54	
				Suma	1.490,94
				RAZEM PARTER	1.490,94

Tworząc niniejszã koncepcję nie przedstawiono pełnego wyposażenia poszczególnych pomieszczeń. Wyřony osprzet należy traktować poglądowo.
Wzypadku zlecenia prac projektowych, poszczególne pomieszczenia należy wyposażyć zgodnie z przeznaczeniem oraz obowiązującymi przepisami branżowymi.



NAZWA OBIEKTU Zakład opiekuńczo leczniczy		
ADRES OBIEKTU dz. nr 122/4, 122/5, obręb nr 5 LIDZBRĄK, Miasto Lidzbrąk Wårmiński, ul. Bartoszycka		
STADIUM KONCEPCJA		
TYTUŁ RYSUNKU Rzut parteru	NUMER K02 ARKUSZE 841x594	SKALA 1:100 DATA 05.2023
PROJEKTANT, NUMER UPRAWNIEN, SPECJALNOŚĆ mgr inż. Daniel Dymkowski upr. nr WAM/0042/PWBKb/20 specjalność konstrukcyjno-budowlana		PODPIS



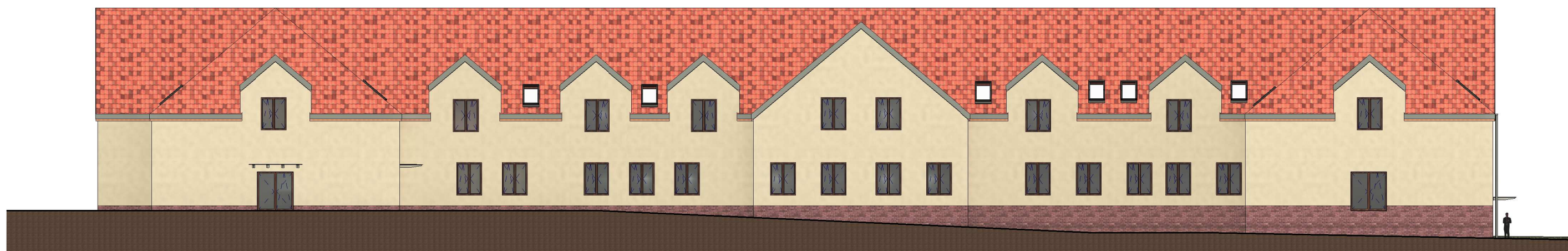
1 Południe
1 : 100



2 Północ
1 : 100



1 Zachód
1 : 100



2 Wschód
1 : 100



WIDOK OD POŁUDNIOWEGO ZACHODU



WIDOK OD ZACHODU

