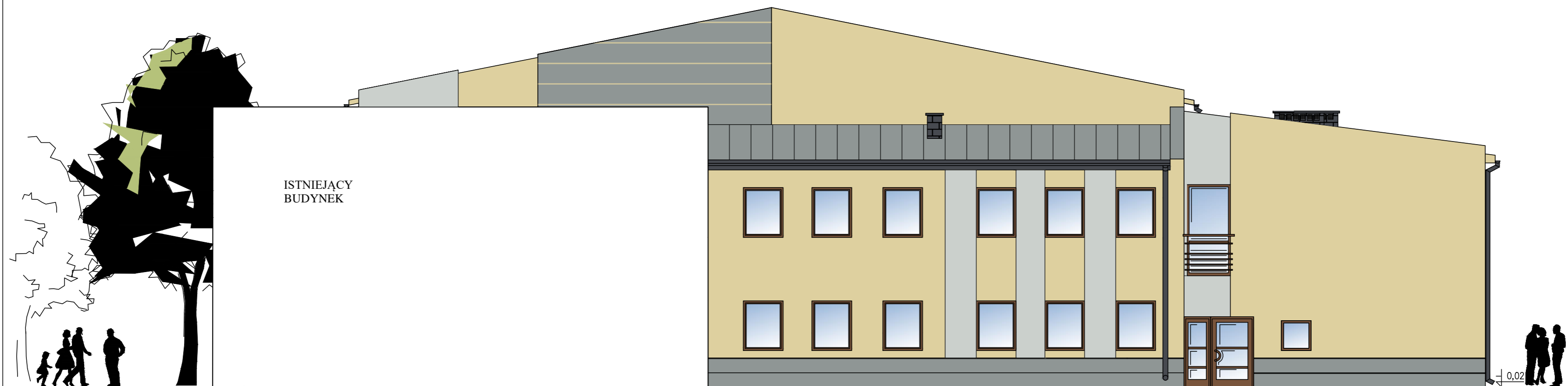





STRATEGICZNA ROZBUDOWA INFRASTRUKTURY SPORTOWO-EDUKACYJNEJ




ELEWACJA ZACHODNIA SKALA 1: 100

 tynk mineralny w kolorze kremowym (RAL 1014)


 tynk mineralny w kolorze szarym (RAL 7035)

 tynk mineralny w kolorze szarym (RAL 7042)

 stolarka okienna i drzwiowa w kolorze brązowym (RAL 8024)

 pokrycie dachowe w kolorze szarym (RAL 7042)

1. Pokrycie dachu - płyta warstwowa oraz blacha trapezowa w kolorze szarym - RAL 7042.
2. Cokół - tynk mineralny w kolorze szarym - RAL 7042.
3. Elewacje - tynk mineralny w technologii lekkiej - mokrej w kolorze kremowym - RAL 1014.
4. Rynny i rury spustowe, obróbki blacharskie i parapety zewnętrzne z blachy powlekanej lub stalowej ocynkowanej w kolorze szarym RAL 7024.
5. Stolarka okienna i drzwiowa w kolorze brązowym RAL 8024.
6. Kominy - cegła klinkierowa licówka w kolorze RAL 7024.

 kominy, rynny, rury spustowe, obróbki blacharskie i parapety zewnętrzne z blachy powlekanej lub stalowej w kolorze szarym (RAL 7024)



Plac Szkolny Dwór 28
21-500 Biała Podlaska
tel. (0-83) 342-00-36

Rysunek			
ELEWACJA ZACHODNIA			
Obiekt	Strategiczna rozbudowa infrastruktury sportowo-edukacyjnej w Powiecie Mińskim, polegająca na budowie hali sportowej w Zespole Szkół im. M. Skłodowskiej - Curie w Mińsku Mazowieckim		
Lokalizacja	działka nr geod. 2476/1 przy ulicy Braci Śniadeckich w Mińsku Mazowieckim		
Investor	Powiat Miński ul. Kościuski 3, 05-300 Mińsk Mazowiecki		
Specjalność	Imię i nazwisko	Uprawnienia	Podpis
PROJEKTANT	mgr inż. arch. Henryk Dolegowski	259/BP/85 spec.architektoniczna	
SPRAWDZAJĄCY			
Branża	Data	Skala	Nr Rys.
ARCHITEKTURA	29.03. 2022 r.	1:100	