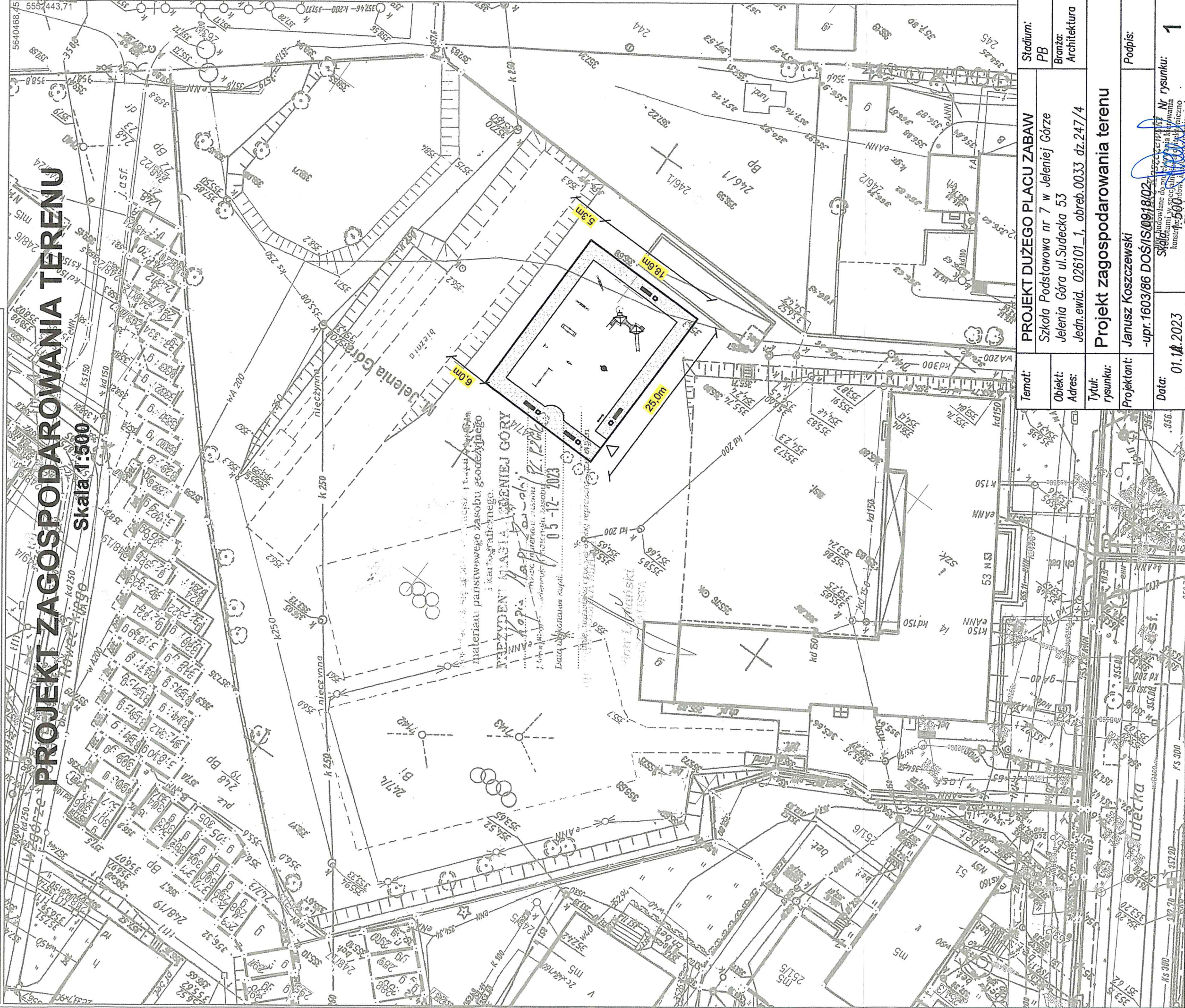
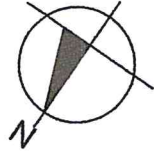
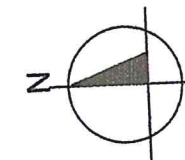


Kopia mapy zasadniczej		Skala mapy 1:500	
Godło arkusza mapy	5.144.27.13.4.4 i inne	Poświadcza się zgodność niniejszej kopii z treścią materiału państwowego zasobu geodezyjnego i kartograficznego	
Jednostka ewid.	M. Jelenia Góra	Numer sprawy	RGD.6642.1125.2023
Obręb ewid.	0033 33 i inne	Nazwa materiału zasobu	Kopia mapy zasadniczej
Numer działki	247/4, 41	Data wykonania kopii	05.12.2023
Ulica, nr		Sporządził(a):	Piotr Lemański
Układ współrz. płaskich	2000/15		
Układ wysokości	PL-EVRF2007-NH		





Temat:		Stadium:	
PROJEKT DUŻEGO PLACU ZABAW		PB	
Objekt:		Branża:	
Szkoła Podstawowa nr 7 w Jeleniej Górze		Architektura	
Adres:		Jeden.ewid. 026101_1, obreb.0033 dz.247/4	
Tytuł:		Projekt zagospodarowania terenu	
rysunku:		Projektant:	
Janusz Koszczewski		Podpis:	
-upr.1603/86 DOŚ/IS/0918/02-		Nr rysunku:	
Data:		1	
01.10.2023			

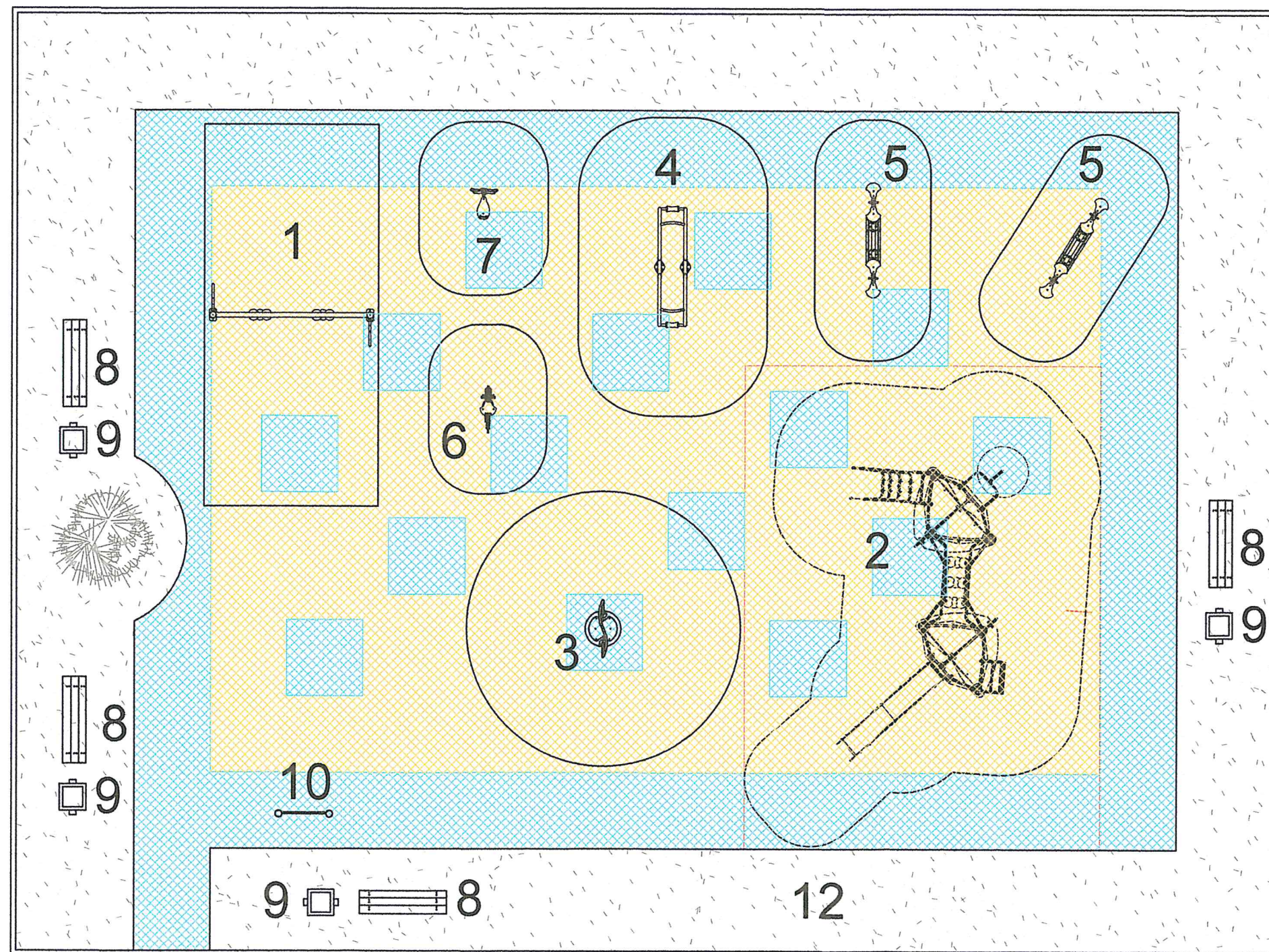
13

**LEGENDA:****URZĄDZENIA ZABAWOWE**

1. Huśtawka metalowa podwójna- 1 szt.
2. Zestaw zabawowy z dwoma wieżami zadaszonymi z długim ślizgiem i mostkiem ruchomym - 1 szt.
3. Obrotowa platforma "Rodeoboard"- 1 szt.
4. Bujak "Sprężysta gałąź" - 1 szt.
5. Huśtawka wagowa czteroosobowa - 2 szt.
6. Bujak "Kogut kukuryku" - 1 szt.
7. Bujak "Hulajnoga" - 1 szt.
8. Ławka metalowo drewniana bez oparcia - 4 szt.
9. Kosz na śmieci - 4 szt.
10. Tablica z regulaminem placu zabaw "RADOSNA SZKOŁA" i wieszakami - 1 szt.
11. Wejście na plac zabaw
12. Trawnik - 159 m²
13. Bieżnia

NAWIERZCHNIA GUMOWO PIANKOWA

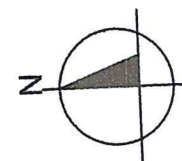
-  - Nawierzchnia amortyzująca upadki pomarańczowa - 167,50m²
-  - Nawierzchnia amortyzująca upadki niebieska - 130,50m²



11

Temat:	PROJEKT DUŻEGO PLACU ZABAW	Stadium:	PB
Obiekt:	Szkoła Podstawowa nr 7 w Jeleniej Górze	Branża:	Architektura
Adres:	Jelenia Góra ul. Sudecka 53		
Tytuł rysunku:	Jedn. ewid. 026101_1, obreb. 0033 dz. 247/4		
Projektant:	Janusz Koszczewski	Podpis:	
Data:	-upr. 1603/86.DOS/IS/0918/02.1.;	Nr rysunku:	1
	upr. budowlane do Składowania kierowania		
	01.12.2023		
	01.12.2023		
	01.12.2023		

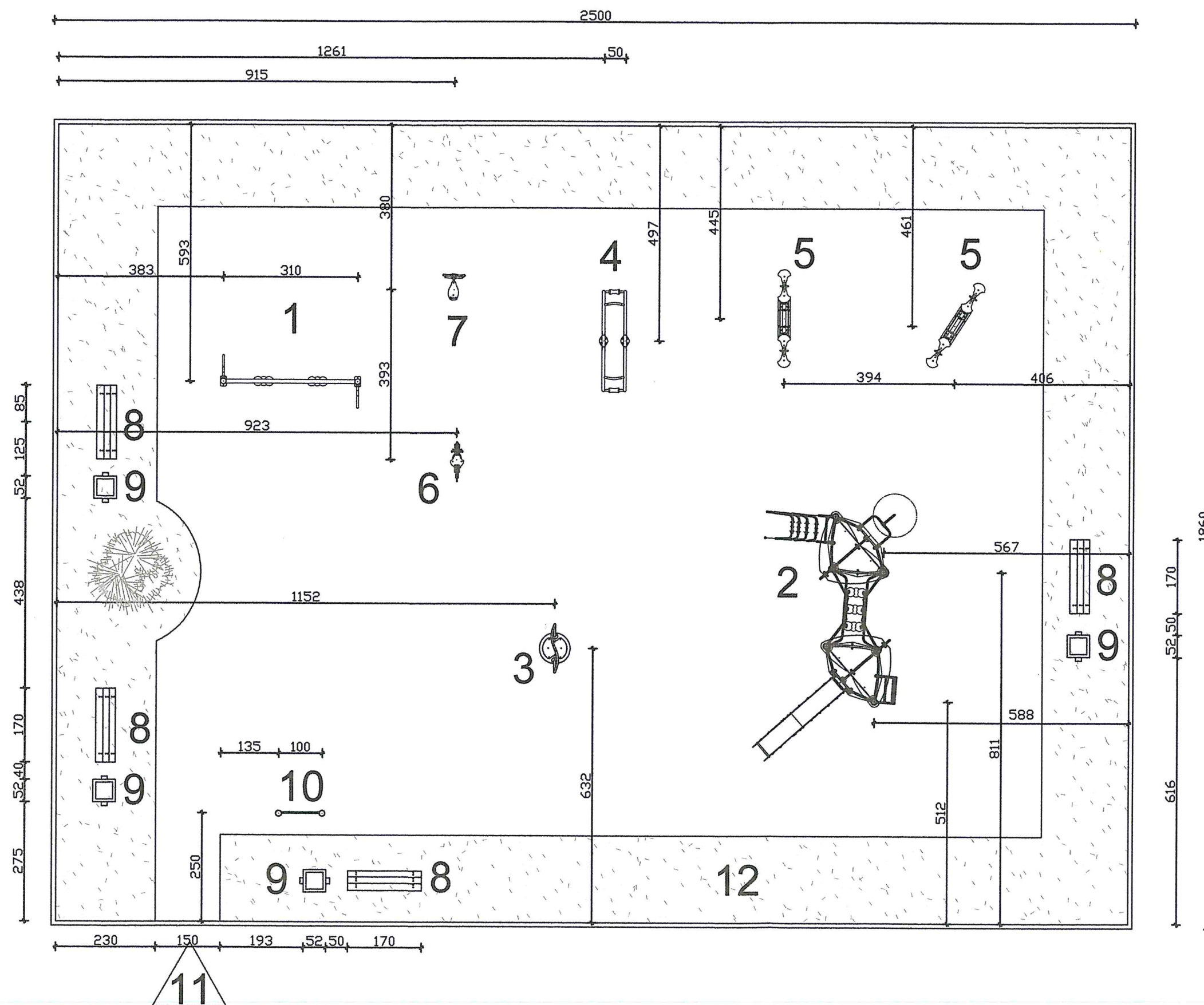
13



LEGENDA:

URZĄDZENIA ZABAWOWE

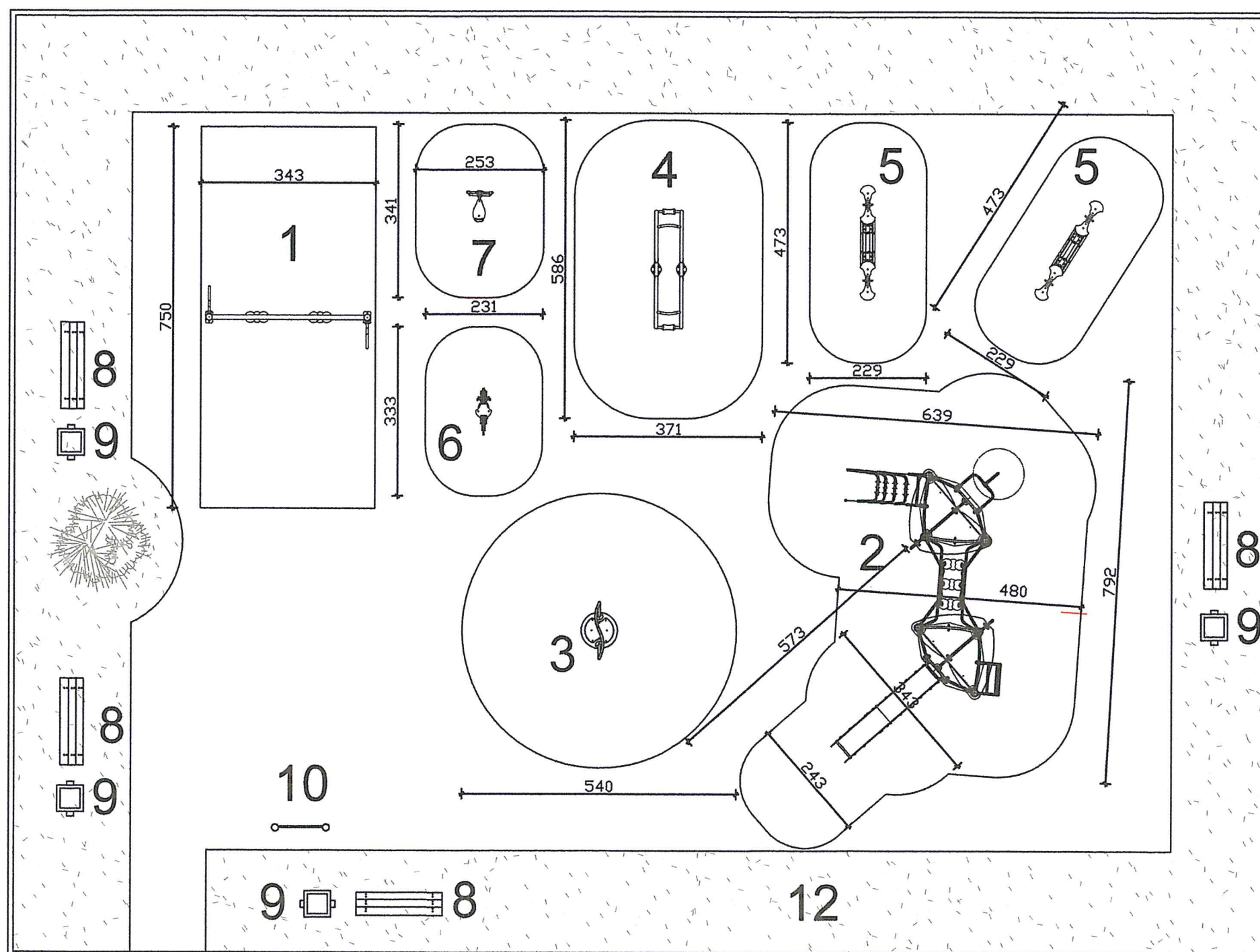
1. Huśtawka metalowa podwójna- 1 szt.
2. Zestaw zabawowy z dwoma wieżami zadaszonymi z długim ślizgiem i mostkiem ruchomym - 1 szt.
3. Obrotowa platforma "Rodeoboard"- 1 szt.
4. Bujak "Sprężysta gałąź" - 1 szt.
5. Huśtawka wagowa czteroosobowa - 2 szt.
6. Bujak "Kogut kukuryku" - 1 szt.
7. Bujak "Hulajnoga" - 1 szt.
8. Ławka metalowo drewniana bez oparcia - 4 szt.
9. Kosz na śmieci - 4 szt.
10. Tablica z regulaminem placu zabaw "RADOSNA SZKOŁA" i wieszakami - 1 szt.
11. Wejście na plac zabaw
12. Trawnik - 159 m²
13. Bieżnia



Temat:	PROJEKT DUŻEGO PLACU ZABAW	Stadium:
Obiekt:	Szkoła Podstawowa nr 7 w Jeleniej Górze	PB
Adres:	Jelenia Góra ul. Sudecka 53	Branża:
	Jedn.ewid. 026101_1, obrob.0033 dz.247/4	Architektura
Tytuł:	Urządzenia placu zabaw - wymiarowanie	
rysunku:		
Projektant:	Janusz Koszczewski	Podpis:
	-upr.1603/86 DQŚ/IS/0918/02:czewski	
Data:	01.12.2023	2

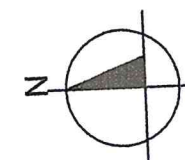
URZĄDZENIA ZABAWOWE

1. Huśtawka metalowa podwójna- 1 szt.
2. Zestaw zabawowy z dwoma wieżami zadaszonymi z długim ślizgiem i mostkiem ruchomym - 1 szt.
3. Obrotowa platforma "Rodeoboard"- 1 szt.
4. Bujak "Sprężysta gałąź" - 1 szt.
5. Huśtawka wagowa czteroosobowa - 2 szt.
6. Bujak "Kogut kukuryku" - 1 szt.
7. Bujak "Hulajnoga" - 1 szt.
8. Ławka metalowo drewniana bez oparcia - 4 szt.
9. Kosz na śmieci - 4 szt.
10. Tablica z regulaminem placu zabaw "RADOSNA SZKOŁA" i wieszakami - 1 szt.
11. Wejście na plac zabaw
12. Trawnik - 159 m²
13. Bieżnia



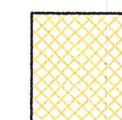
11

Temat:	PROJEKT DUŻEGO PLACU ZABAW		Stadium:
Obiekt:	Szkoła Podstawowa nr 7 w Jeleniej Górze		PB
Adres:	Jelenia Góra ul.Sudecka 53		Branża:
	Jedn.ewid. 026101_1, obrob.0033 dz.247/4		Architektura
Tytuł rysunku:	Strefy bezpieczeństwa - wymiarowanie		
Projektant:	Janusz Koszczewski -upr. 1603/86 DOŚ/IS/09/18/02		Podpis:
Data:	01.14.2023	Składowo: 1:100 ci, instalacje elektryczne przebiegi 1603/86, 026101_1, obrob.0033 dz.247/4	Nr rysunku: 3



LEGENDA:

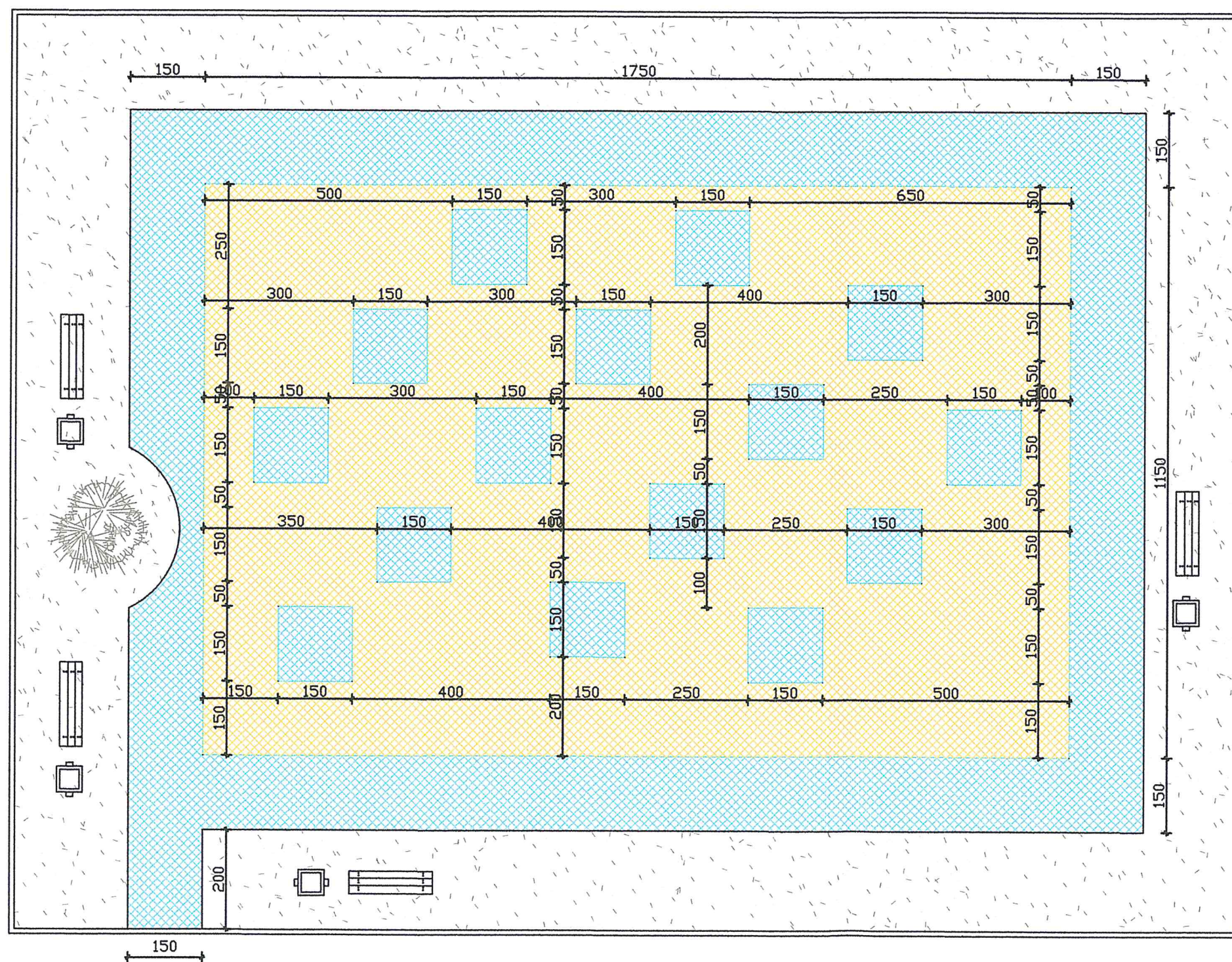
NAWIERZCHNIA GUMOWO PIANKOWA



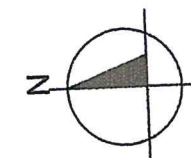
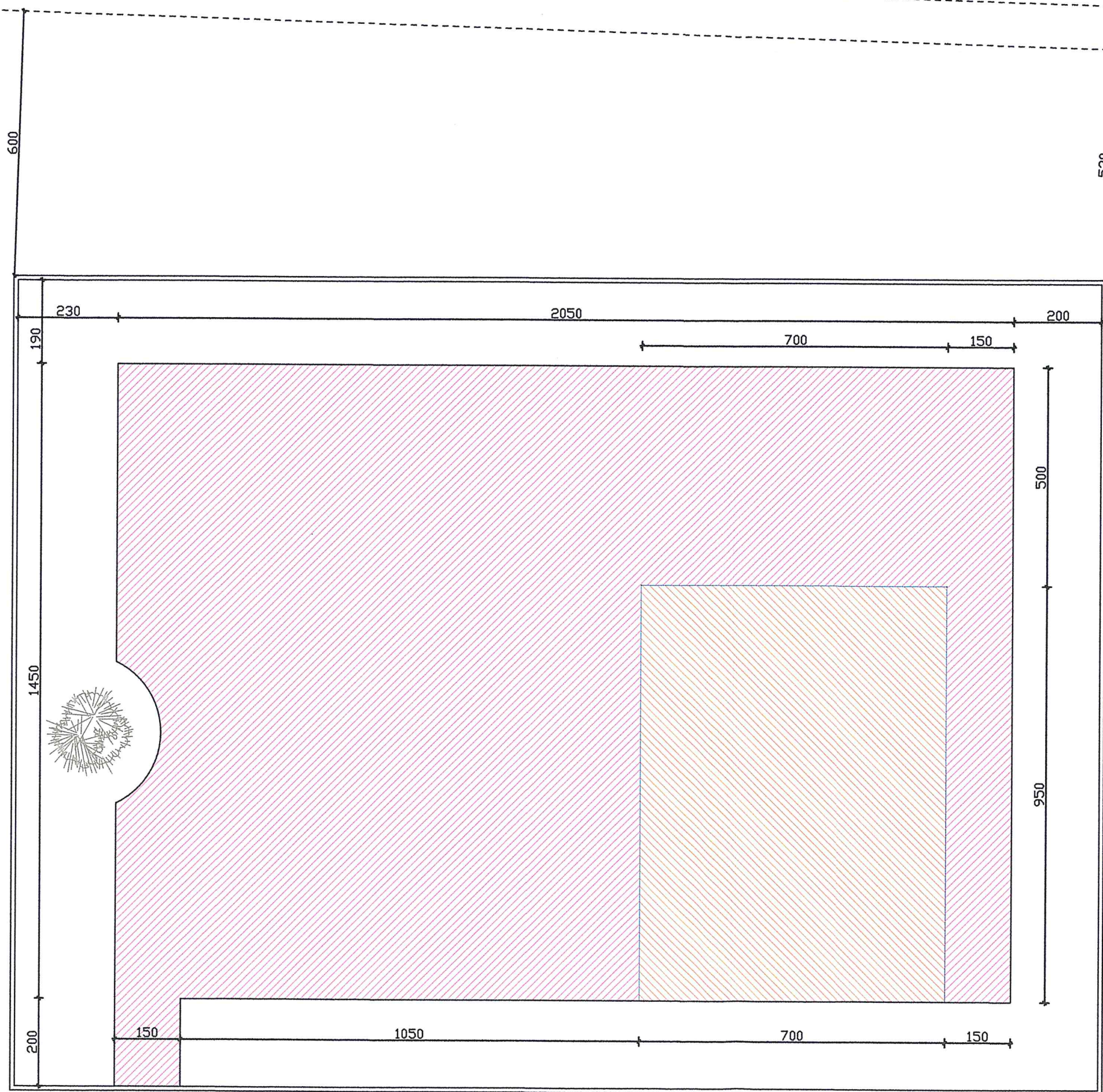
- Nawierzchnia amortyzująca
upadki pomarańczowa - 167,5m²



- Nawierzchnia amortyzująca
upadki niebieska - 130,50m²





Temat:	PROJEKT DUŻEGO PLACU ZABAW	Stadium:
Obiekt:	Szkoła Podstawowa nr 7 w Jeleniej Górze	PB
Adres:	Jelenia Góra ul. Sudecka 53	Branża:
	Jedn.ewid. 026101_1, obrob.0033 dz.247/4	Architektura
Tytuł: rysunku:	Nawierzchnia syntetyczna - kolorystyka	
Projektant:	Janusz Koszczewski	Podpis:
	-upr. 1603/86 DOŚ/IS/09/03/02	5
Data:	01.12.2023	Skala:
		1:100



LEGENDA:

NAWIERZCHNIA GUMOWO PIANKOWA

-  - Nawierzchnia amortyzująca upadki z wysokości 2,1m - 66,50m²
-  - Nawierzchnia amortyzująca upadki z wysokości 1,5m - 231,5m²

Temat:	PROJEKT DUŻEGO PLACU ZABAW		Stadium:	PB
Obiekt:	Szkoła Podstawowa nr 7 w Jeleniej Górze		Branża:	Architektura
Adres:	Jelenia Góra ul.Sudecka 53			
	Jedn.ewid. 026101_1, obreb.0033 dz.247/4			
Tytuł rysunku:	Nawierzchnia syntetyczna - wymiarowanie			
Projektant:	Janusz Koszczewski	Janusz Koszczewski	Podpis:	
	-upr.1603/86 DOS/S/09/18/02			
Data:	01.14.2023	Skala: 1:100		4