

art 
punkt
PRACOWNIA ARCHITEKTURY
MAREK GOCHOWSKI

80-287 GDAŃSK, FR. ZABŁOCKIEGO 4/42
NIP 927-145-00-91 REGON 191685975
T +48-507-104-474 ARTPUNKT.PL

**PROJEKT KONCEPCYJNY
POMIESZCZEŃ SALI GIMNASTYCZNEJ Z.S. NR 2
PRUSZCZ GDAŃSKI UL. TYSIĄCLECIA 5
DZ.NR 1/68 OBR.13 013**



Inwestor :
GMINA MIEJSKA PRUSZCZ GDAŃSKI
ul. Grunwaldzka 20; 83-000 Pruszcz Gdański.

Projekt zagospodarowania działki, Architektura:

Projektował:
mgr inż. arch. Marek Gochowski
Upr. Proj. 170/Gd/01



GDAŃSK SIERPIEŃ 2017R.

ZAWARTOŚĆ OPRACOWANIA

CZĘŚĆ OPISOWA

PROJEKT ZAGOSPODAROWANIA DZIAŁKI
ARCHITEKTURA

CZĘŚĆ RYSUNKOWA

| | | |
|------|--|-------|
| W-01 | Wizualizacja | --- |
| W-02 | Wizualizacja | --- |
| W-03 | Wizualizacja | --- |
| W-04 | Wizualizacja | --- |
| W-05 | Wizualizacja | --- |
| W-06 | Wizualizacja | --- |
| | | |
| A-00 | Projekt zagospodarowania terenu | 1:500 |
| A-00 | Projekt zagospodarowania terenu - - Podziemne zbiorniki na odpady stale | 1:500 |
| A-01 | Rzut przyziemia | 1:100 |
| A-02 | Przekroje | 1:100 |
| A-03 | Elewacja wschodnia | 1:100 |
| A-04 | Elewacja południowa | 1:100 |
| A-05 | Elewacja północna | 1:100 |

CZĘŚĆ OPISOWA

PROJEKT ZAGOSPODAROWANIA DZIAŁKI

Dane ogólne

- Obiekt : PROJEKT KONCEPCYJNY POMIESZCZEŃ SALI GIMNASTYCZNEJ Z.S. NR 2, PRUSZCZ GDAŃSKI, UL.TYSIĄCLECIA 5, DZ.NR 1/68 OBR.13 013
- Inwestor : GMINA MIEJSKA PRUSZCZ GDAŃSKI ul.Grunwaldzka 20; 83-000 Pruszcz Gdański.
- Projekt : "art punkt" Pracownia Architektury Marek Gochowski, 80-287 Gdańsk, ul.Franciszka Zabłockiego 4/42.

Podstawa opracowania

- Zlecenie inwestora.
- Aktualna mapa do celów informacyjnych.
- Wizja lokalna.

I. Przedmiot inwestycji

- Budynek jednokondygnacyjny, niepodpiwniczony
- Sala gimnastyczna o wymiarach wewnętrznych 18,24x28,54m, z możliwością podzielenia na dwie mniejsze (siatka oddzielająca), mieszcząca boiska: do piłki ręcznej, koszykówki, piłki siatkowej (pełnowymiarowe), usytuowane wzdłuż sali oraz dwa boiska do siatkówki i cztery tablice z koszami usytuowane w poprzek sali gimnastycznej.
- Sala wielofunkcyjna o wymiarach wewnętrznych 7,15x10,62m.
- Pomieszczenia higieniczno-sanitarne i zaplecze.

(Istniejące budynki szkoły mieszczą ogółem ~800 dzieci w klasach 1 - 8)

• **Prace przygotowawcze do planowanej inwestycji**

- Rozbiórka utwardzonej posadzki placu (betonowe płyty chodnikowe 50x50x5) – 1020m².
- Rozbiórka fragmentu ciągu pieszo-jezdnego (kostka betonowa 10x20x8) – 45m².
- Rozbiórka schodów wejściowych prowadzących na dziedziniec szkolny.
- Korytowanie (pod nową posadzkę placu) – 533m².
- Zamurowanie trzech otworów okiennych cegłą pełną na zaprawie cem.-wap. o łącznej powierzchni 5m² (38cm) i wykucie trzech otworów pod otwory drzwiowe o łącznej powierzchni 4,5m² (38cm), w istniejącej ścianie łącznika / korytarza.
- Wycinka drzew – Iglaste h~8m – 2szt., liściaste h~8m – 1szt. (konieczność pozyskania pozwolenia na wycinkę).
- Wycinka, lub przesadzenie krzewów – 5szt. krzewy bzu, żywopłot na odcinku 36 mb.

II. Istniejący stan zagospodarowania działki

• **Teren**

- W obrębie planowanej inwestycji działka jest płaska (23,35 – 23,53m.n.p.m.), w większości utwardzona (płyty chodnikowe, kostka betonowa), pozostałą część zajmuje trawnik. Na przedmiotowym terenie znajdują się krzewy ozdobne oraz drzewa.

• **Zabudowania**

- Na terenie działki znajdują się zabudowania istniejącej szkoły.

• **Media**

- Na działce znajdują się wszystkie media potrzebne do zrealizowania inwestycji.

III. Projektowane zagospodarowanie działki

• **Teren**

- Plac utwardzony, podbudowa dostosowana do poruszania się samochodów ciężarowych (kostka betonowa 10x20x8) – 533m²., wymiana ogrodzenia szkoły, podziemne zbiorniki odpadów stałych.

• **Zabudowania**

- Projektowane zabudowania sali gimnastycznej Pz – 779m².
- Obiekt sali o wymiarach zewnętrznych w rzucie 19,26x29,56m i wysokości 8,93m.
- Obiekt zaplecza higieniczno-sanitarnego o wymiarach zewnętrznych w rzucie 21,00x10,01m i wysokości 4,26m.
- Poziom posadzek przyziemia projektuje się na poziomie posadzek istniejącej szkoły.
(uwaga: w dalszych etapach – projekt budowlany / wykonawczy – powinno się rozważyć możliwość podpiwniczenia i/lub nadbudowy jednej kondygnacji części obiektu zaplecza higieniczno-sanitarnego)

• **Media**

- Planowany obiekt będzie zasilany we wszystkie potrzebne media z istniejących przyłączy.

ARCHITEKTURA

1. Przeznaczenie i program użytkowy obiektu budowlanego.

- Budynek o funkcji oświaty i szkolnictwa.
- Budynek Sali gimnastycznej projektuje się dla jednoczesnego użytkowania dwóch klas.
- Sala wielofunkcyjna.
- Szatnie oraz węzeł higieniczno-sanitarny dla chłopców i dziewcząt.

• Bilans

- Istniejąca Powierzchnia zabudowy, budynki – 1 765,1m².
- Projektowana Powierzchnia zabudowy, budynki – 773,23m².
- Suma Powierzchnia zabudowy, budynki – 2 538,33m².
- Istniejąca Całkowita zabudowy, budynki – 3 869,8m².
- Projektowana Całkowita zabudowy, budynki – 773,23m².
- Suma Całkowita zabudowy, budynki – 4 643,03m².

PRZYZIEMIE :

| lp. | Nazwa pomieszczenia : | Pow.(m ²) |
|-----|-----------------------------|-----------------------|
| 1 | Sala gimnastyczna | 520,57 |
| 2 | Sala wielofunkcyjna | 75,86 |
| 3 | Komunikacja | 39,94 |
| 4 | Szatnia I | 14,51 |
| 5 | Szatnia II | 14,51 |
| 6 | Łaźnia I | 12,28 |
| 7 | Łaźnia II | 12,27 |
| 8 | Magazynek / Pom. techniczne | 12,87 |
| | SUMA: | 702,81 |

2. Forma architektoniczna.

- Obiekt składa się z dwóch połączonych budynków, w rzucie w formie prostokątów.
- Budynki z dachem płaskim, nie podpiwniczone.

3. Rozwiązania konstrukcyjno-materiałowe.

Fundamenty

- Żelbetowe wylewane – ławy szerokość ~180cm (sala gimnastyczna).
- Żelbetowe wylewane – ławy szerokość ~ 70cm (zaplecze).
(uwaga: w dalszych etapach – projekt budowlany / wykonawczy – powinno się rozważyć możliwość zaprojektowania szerszych ław dla pomieszczeń zaplecza higieniczno-sanitarnego).

Ściany zewnętrzne

- Fundamentowe – Bloczek betonowy 24cm, na zaprawie cementowej.
- Przyziemia – Cegła wapienno-piaskowa 24cm, na zaprawie cienkospoinowej.

Ściany wewnętrzne

- Przyziemia – Cegła wapienno-piaskowa 24cm, 12cm, na zaprawie cienkospoinowej.
- W pomieszczeniach łazienek ścianki systemowe 13mm do pomieszczeń higieniczno-sanitarnych o podwyższonej odporności na wilgoć (HPL).

Nadproża

- Żelbetowe wylewane.
- Prefabrykowane typu L19 – otwory drzwiowe w ścianach wewnętrznych.

Słupy

- Żelbetowe wylewane (63x24, 45x24 – sala gimnastyczna, 24x24 - zaplecze).

Wieńce

- Żelbetowe wylewane, połączone z nadprożami.

Stropy / dachy

- Sala gimnastyczna (lekki) – prefabrykowane belki żelbetowe, blacha trapezowa 135-150.
- Pom. Zaplecza – żelbetowe wylewane.

System wentylacyjny

- Wentylacja nawiewno-wywiewna z odzyskiem ciepła

System grzewczy

- Z istniejącego (przeprojektowanego) węzła cieplnego.

Izolacja termiczna

- Ściany zewnętrzne fundamentowe i przyziemia – styropian wodoodporny – 20cm, λ min 0.036 W/mK.
- Ściany zewnętrzne przyziemia – część elewacji pokryta tynkiem cienkowarstwowym silikatowym, barwionym w masie - płyta styropianowa frezowana 25cm, λ min 0.033 W/mK.
- Dach – wełna mineralna 30cm, λ min 0.035 W/mK.
- Posadzka na gruncie - płyty styropianu na posadzki 15cm, λ min 0.036 W/mK.

Elementy wykończeniowe zewnętrzne

- ŚCIANA - tynk cienkowarstwowy, grys 2mm - kolor beżowy, zielony.
(identyczne jak na istniejącym budynku szkoły)
 - COKÓŁ – tynk mozaikowy - kolor szary.
(identyczny jak na istniejącym budynku szkoły)
 - OPIERZENIA, RYNNY, RURY SPUSTOWE - kolor antracyt.
(identyczny jak na istniejącym budynku szkoły)
 - DACH - papa zgrzewalna posypka zielona.
 - STOLARKA - kolor biały.
- Uwaga: elewacje, od poziomu gruntu do wysokości 3,5m, należy zabezpieczyć powłoką antygraffiti

Elementy wykończeniowe wewnętrzne

- Ściany – tynki cementowo-wapienne, lub gipsowe malowane farbą lateksową, w pomieszczeniach mokrych na całą wysokość: w natryskach okładzina PCV / gres, na pozostałych gres / farba do pomieszczeń mokrych.
- Posadzki – wykładzina sportowa, wykładzina do pomieszczeń mokrych, gres.
- Sufity – tynki cementowo-wapienne, lub gipsowe malowane farbą lateksową.

Kolory posadzek w sali gimnastycznej (sala wielofunkcyjna kolor niebieski) :



Kolory posadzek w komunikacji :



Kolory pomieszczeniach higieniczno-sanitarnych :



- **Stolarka drzwiowa i okienna**
- Stolarka okienna – PCV, drzwiowa - ALU, o profilu do budownictwa niskoenergetycznego, szklenie współczynnika $U=0,5$. (szyby antisol – w oknach w elewacji południowej, szyby antisol – w oknach elewacji wschodniej, do rozważenia w kolejnych fazach projektu).
- montaż okien w systemie, szczelnym - ciepłego okna (taśma uszczelniająca na zewnątrz i wewnątrz).

Wyposażenie instalacyjne:

- Instalacje: elektryczna zasilająca i oświetleniowa typu LED, oświetlenie awaryjne, alarmowa, instalacja c.o. i c.w.u., WI-FI, instalacja p.poż, nagłośnienie, monitoring
- stolarka okienna i drzwiowa zamykana w systemie „jednego klucza”.
- Wentylacja mechaniczna.

Wyposażenie sal sportowych szatni:

- Posadzka sportowa – dedykowana z tworzywa sztucznego, zgrzewana
- Elektroniczna tablica wyników oraz czasu
- Bramki do piłki ręcznej = 2szt., do unihokeja (1,6m x 1,15m) = 2szt., bandy do unihokeja.
- Tablice i kosze do koszykówki przesuwne = 2szt.
- Tablice i kosze do koszykówki stałe = 4szt.
- Słupki i siatki do siatkówki = 2 komplety, 3 pary tulei mocujących.
- Słupki i siatka do tenisa ziemnego = 1 komplet, 1 para tulei mocujących.
- Sprzęt do gimnastyki korekcyjnej i ogólnej.
- Drabinka gimnastyczna, h-3m, 1 segment = 1szt.
- Drabinka gimnastyczna, h-3m, 3 segmenty = 19szt.
- Ławeczka gimnastyczna, 2 segmenty = 2szt.
- Ławeczka gimnastyczna, 3 segmenty = 4szt.
- Siatka dzieląca salę na dwie części L-18,24m x h-6,6m
- Siatki chroniące okna L-2,37m x h-2,10m = 16szt.
- Siatki chroniące okna L-2,55m x h-2,75m = 10szt.
- Siatki chroniące drzwi L-1,45m x h-2,27m = 3szt.
- Szafki podwójne zamykane z ławką, 12(x2) segmentów = 24szt.

Wyposażenie sanitariatów:

- Biały osprzęt, wydzielenie kabin HPL

4. Wymagania przeciwpożarowe.

- Obiekt zaprojektowano jako oddzielną strefę pożarową, dostępną dla uczniów szkoły.
- Powierzchnia netto – 702,81m², wysokość – 9,93m, budynek niski.
- Kategoria zagrożenia ludzi – ZL III,
- Klasa odporności pożarowej budynków – D.
- Ściany oddzielenia p.poż w osiach 1, 6, A, A', C' – REI 120, drzwi p.poż – EI 60, wypełnienie otworów materiałem przepuszczającym światło – luksfery, lub cegła szklana, lub inne przeszklenie – EI 60. (powierzchnia wypełnionych otworów nie przekracza 10% powierzchni ściany).
- Stropodach sali gimnastycznej i zaplecza higieniczno-sanitarnego w pasie 8m od budynku szkoły i istniejącej sali gimnastycznej (oznaczone na rys. A 01 (rzut przyziemia)) - przekrycie dachu NRO, konstrukcja dachu min. R 30, przekrycie dachu min. RE 30.
- Dwa wyjścia ewakuacyjne z sali gimnastycznej.
- Przeciwpożarowy wyłącznik prądu.
- Hydranty wewnętrzne 25.
- Hydranty zewnętrzne istniejące.
- Droga pożarowa z ul. Tysiąclecia

Opracował Marek Gochowski



CZĘŚĆ RYSUNKOWA


MAPA DO CELÓW INFORMACYJNYCH
 Sekcje mapy: 6.218.26.01.2.3
 obr. Obręb 13 0013, ark. 4: dz. 1/68
SKALA 1:500



RZECZOZNAWCA DO SPRAW ZABEZPIECZENIA PRZECIWPOŻAROWYCH
 Wz. Ryszard Telnicki, ul. Młoda 85/87
 Gdańsk
 Zgodność projektu z wymaganiami ochrony przeciwpożarowej stwierdzam bez uwag
 01.10.2017
 10/15

Zgodniono pod względem wymagań higienicznych i zdrowotnych bez zastrzeżeń (z zastrzeżeniami)
 Wniosek p. 2.480
 Data: 01.10.2017
 Nr opinii: 185/2017


mgr inż. Maria Kłosowska-Szyndler
 rzeczoznawca ds. sanitarnohigienicznych
 Upr. Nr 161, BPIO/00
 w zakresie budownictwa przemysłowego i ogólnego bez służby zdrowia
 80-807 Gdańsk, ul. Chalubińskiego 19/65

-  - ISTNIEJĄCY OBIEKT
-  - PROJEKTOWANY OBIEKT - (Pz-779m²)
-  - WEJŚCIE DO OBIEKTU
-  - PROJEKTOWANY PLAC UTWARDZONY KOSTKĄ BETONOWĄ 10x20x8 NA PODBUDOWIE DOSTOSOWANEJ PORUSZANIA SIĘ SAMOCHODÓW CIĘŻAROWYCH - (P-533m²)
-  - PROJEKTOWANE PRZEŁOŻENIE INSTALACJI ZEWN. KD 200 - 140mb KS 150 - 54mb
-  - ISTNIEJĄCY OBIEKT, INSTALACJE DO WYBURZENIA

Pruszcz Gdański dn. 14.06.2017
 Sporządził(a) wydruk: Urszula Zabłofska

STAROSTWO POWIATOWE W PRUSZCZU GDAŃSKIM
 WYDZIAŁ GEODEZJI, KARTOGRAFII I KATASTRU
 POWIATOWY OŚRODEK DOKUMENTACJI GEODEZYJNEJ I KARTOGRAFICZNEJ

Kto wykorzystuje materiały z zasobu bez wymaganej licencji lub niezgodnie z warunkami licencji, podlega karze pieniężnej zgodnie z art. 48a ust. 1 Ustawy z dnia 17 maja 1989 r. - Prawo geodezyjne i kartograficzne (Dz.U. z 2010 r. Nr 193, poz. 1287, z późn. zm.)

| | | |
|--|--|---|
|  PRACOWNIA ARCHITEKTURY 80-287 GDAŃSK, UL. F. ZABŁOCKIEGO 4/42 TEL. 0-507 104-474 punkt ARTPUNKT@WP.PL, www.ARTPUNKT.PL | PROJEKT KONCEPCYJNY POMIESZCZEN SALI GIMNASTYCZNEJ Z.S. NR 2 PRUSZCZ GDAŃSKI UL. TYSIĄCLECIA 5 DZ.NR 1/68 OBR. 13 0013 | |
| | arch. proj. mgr inż. arch. Marek Gochowski upr. proj. NR 170/Gd/01 | NAZWA RYSUNKU PROJEKT ZAGOSPODAROWANIA TERENU |



WO POWIATOWE
ZU GDAŃSKIM
KARTOGRAFII I KATASTR
KODK DOKUMENTACJI
GARTOGRAFICZNEJ
u bez wymaganej licencji arch. proj.
dlega karze pieniężnej zgodn. proj.
ja 1989 r. - Prawo geodezyjne
93, poz. 1287, z późn. zm.)

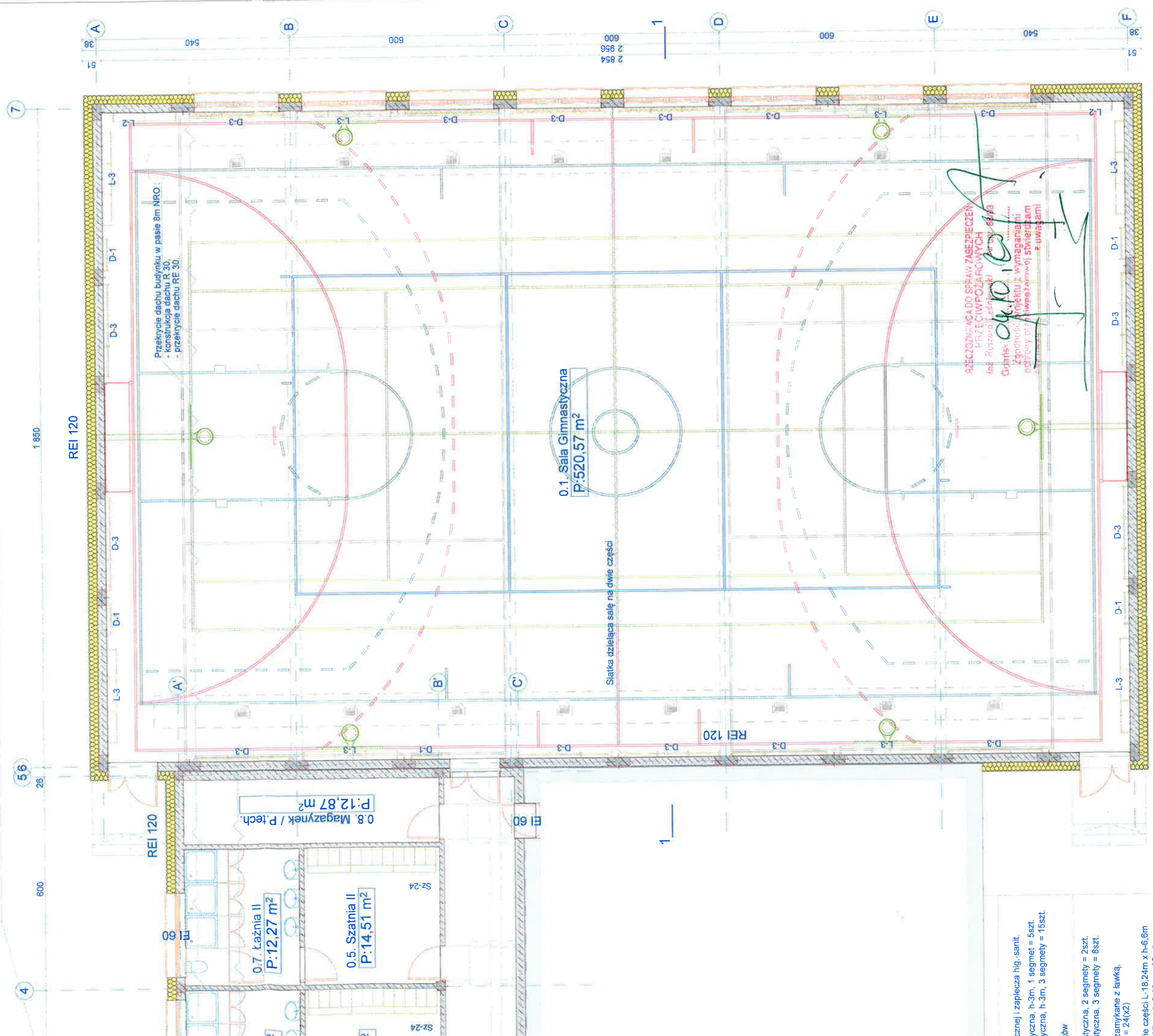
art PRACOWNIA ARCHITEKTURY
80-287 GDAŃSK, UL. F. ZABŁOCKIEGO 4/42
TEL. 0-507 104-474
punkt ARTPUNKT@WP.PL, www.ARTPUNKT.PL

mgr inż. arch. Marek Gochowski
NR 170/Gd/01



1/122
Bp^{21,9}
PROJEKT KONCEPCYJNY
POMIESZCZEN SALI GIMNASTYCZNEJ Z.S. NR 2
PRUSZCZ GDANSKI UL. TYSIACIECIA 5
DZ.NR 1/68 OBR. 13 0013

| NAZWA RYSUNKU | SKALA | BRANZA | NR RYS. |
|---|-----------|--------|---------|
| PROJEKT ZAGOSPODAROWANIA TERENU - PODZIEMNE ZBIORNIKI NA ODPADY STAŁE | 1:500 | A | 00 |
| | VIII 2017 | | |
| | DATA | | |



Przekrycie dachu budynku w pasie 8m NRO
 - konstrukcja dachu R 30,
 - przekrycie dachu RE 30

0.1. Sala Gimnastyczna
 P: 520,57 m²

Siatka dzieląca salę na dwie części

0.8. Magazynek / P.tech
 P: 12,87 m²

0.7. Łazienka II
 P: 12,27 m²

0.5. Szatnia II
 P: 14,51 m²

ZREKONSTRUOWANO SPRĄWY ZABEZPIECZENIA PRZECIWPÓŻAROWYCH
 Inż. Ryszard Kosiński
 Główny Projektant
 Zgodność projektu z wymaganiami odprawy przeciwpożarowej stwierdzam z uwagami

- 1. Szatnia i zapleczka hig.-sanit. - 2 szt.
- 2. Łazienka - 2 szt.
- 3. Magazynek - 1 szt.
- 4. Szatnia - 2 szt.
- 5. Łazienka - 2 szt.
- 6. Magazynek - 1 szt.
- 7. Szatnia - 2 szt.
- 8. Łazienka - 2 szt.
- 9. Magazynek - 1 szt.
- 10. Szatnia - 2 szt.
- 11. Łazienka - 2 szt.
- 12. Magazynek - 1 szt.
- 13. Szatnia - 2 szt.
- 14. Łazienka - 2 szt.
- 15. Magazynek - 1 szt.

1 824
 1 926
 1 850

art PRACOWNIA ARCHITEKTURY
 80-287 GDANSK, UL.F.ZABŁOCKIEGO 4/42
 TEL. 0-507 104-474
 punkt ARTPUNKT@WP.PL, WWW.ARTPUNKT.PL

arch. proj. mgr inż. arch. Marek Gochowski
 upr. proj. NR 170/Gd/01

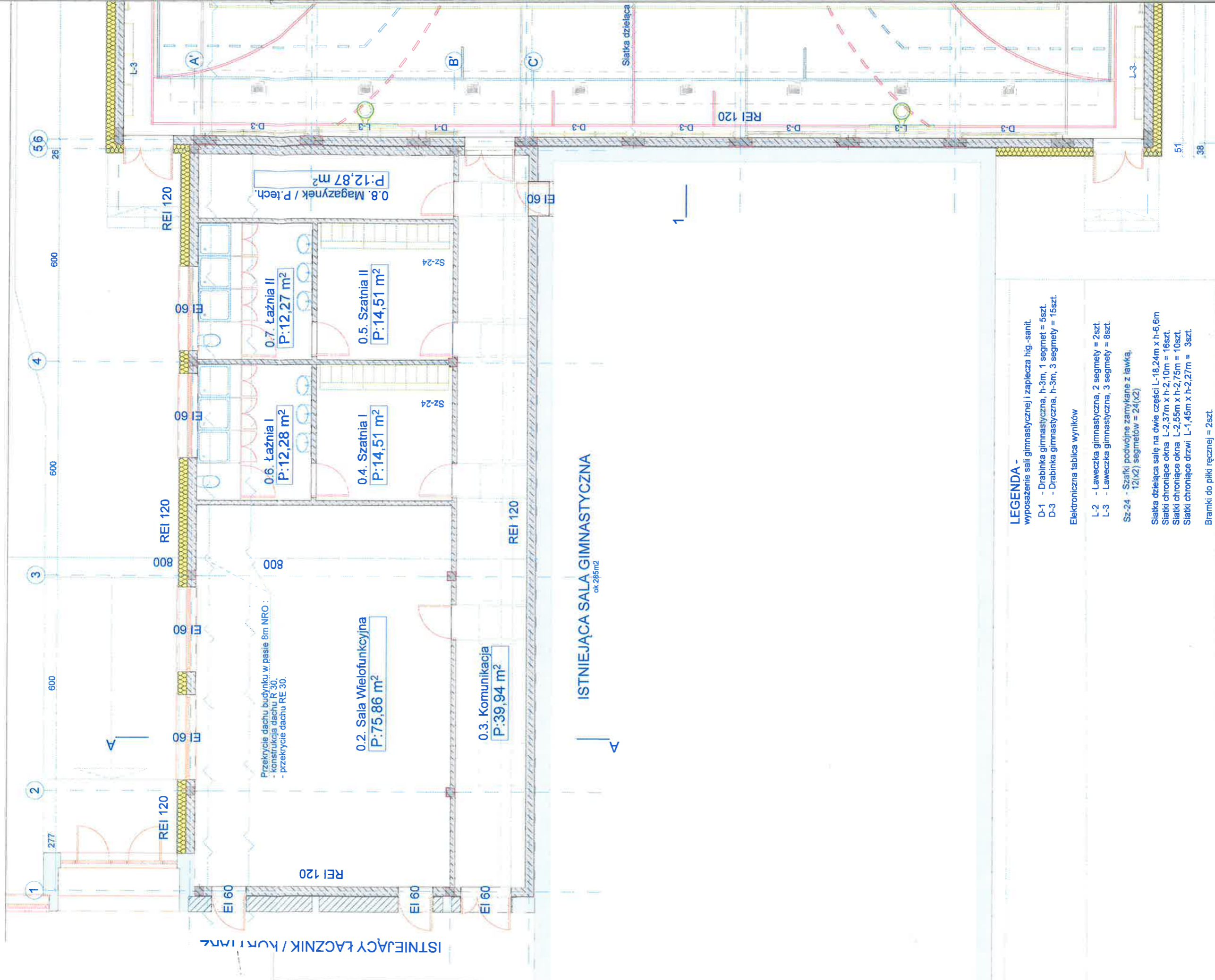
(Signature)

PROJEKT KONCEPCYJNY
 POMIESZCZEN SALI GIMNASTYCZNEJ ZS NR 2
 PRUSZCZ GDANSKI UL. TYSIACLECIA 5
 DZ.NR 1/68 OBR. 13 0013

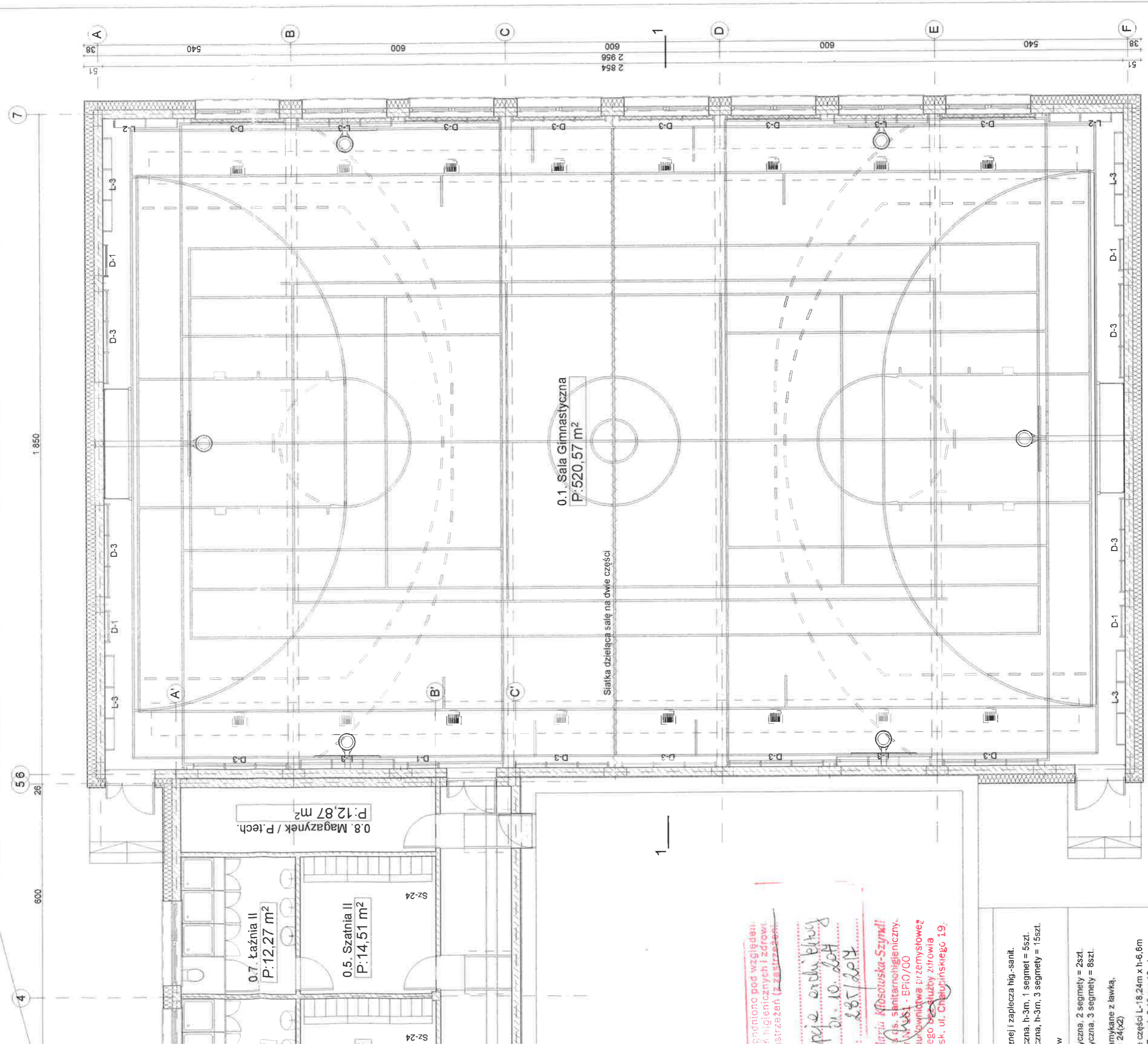
NAZWA RYSUNKU
 SZKALA
 BRANZA
 NR RYS.
 1:100
 VIII 2017
 DATA

A 01

RZUT PRZYZIEMI



- LEGENDA -**
 wyposażenie sali gimnastycznej i zaplecza hig.-sanit.
- D-1 - Drabinka gimnastyczna, h-3m, 1 segment = 5szt.
 - D-3 - Drabinka gimnastyczna, h-3m, 3 segmenty = 15szt.
- Elektroniczna tablica wyników
- L-2 - Laweczka gimnastyczna, 2 segmenty = 2szt.
 - L-3 - Laweczka gimnastyczna, 3 segmenty = 8szt.
 - Sz-24 - Szafka podwójnie zamykane z ławką, 12(x2) segmentów = 24(x2)
- Siatka dzieląca salę na dwie części L-18,24m x h-6,6m
 Siatki chroniące okna L-2,37m x h-2,10m = 16szt.
 Siatki chroniące okna L-2,55m x h-2,75m = 10szt.
 Siatki chroniące drzwi L-1,45m x h-2,27m = 3szt.
- Bramki do piłki ręcznej = 2szt.
 Tablice i kosze do koszykówki przesuwne = 2szt.
 Tablice i kosze do koszykówki stałe = 4szt.
 Słupki i siatki do siatkówki = 2 komplety
 Słupki i siatki do tenisa ziemnego = 1 komplet



0.1. Sala Gimnastyczna
P: 520,57 m²

Siatka dzieląca salę na dwie części

0.8. Magazynek / P.tech.
P: 12,87 m²

0.7. Łaźnia II
P: 12,27 m²

0.5. Szatnia II
P: 14,51 m²

godzono pod względem higienicznych i zerowi. strzeżeń (z zaszczer).

poje architekcyj

z. 10. 2017

28/2017

Marita Kłosowska-Szymi
ds. sanitarnohigieniczny.
WYB1 - BPI0/00
Wykonująca: przemysłowe;
tego bez służby zuirowia
sk. ul. Chałubińskiego 19.

nej i zaplecza hig.-sanit.
yczna, h-3m, 1 segment = 5szt.
yczna, h-3m, 3 segmenty = 15szt.

yczna, 2 segmenty = 2szt.
yczna, 3 segmenty = 8szt.

mykane z ławką,
24(x2)

części L-18,24m x h-6,6m
7m x h-2,10m = 16szt.
5m x h-2,75m = 10szt.
5m x h-2,27m = 3szt.

ki przęsowne = 2szt.
ki stałe = 4szt.
2 komplety
nnego = 1 komplet

1 824
1 926
1 850

art PRACOWNIA ARCHITEKTURY
80-287 GDANSK, UL.F.ZABLOCKIEGO 4/42
TEL. 0-507 104-474
punkt ARTPUNKT@WP.PL, www.ARTPUNKT.PL

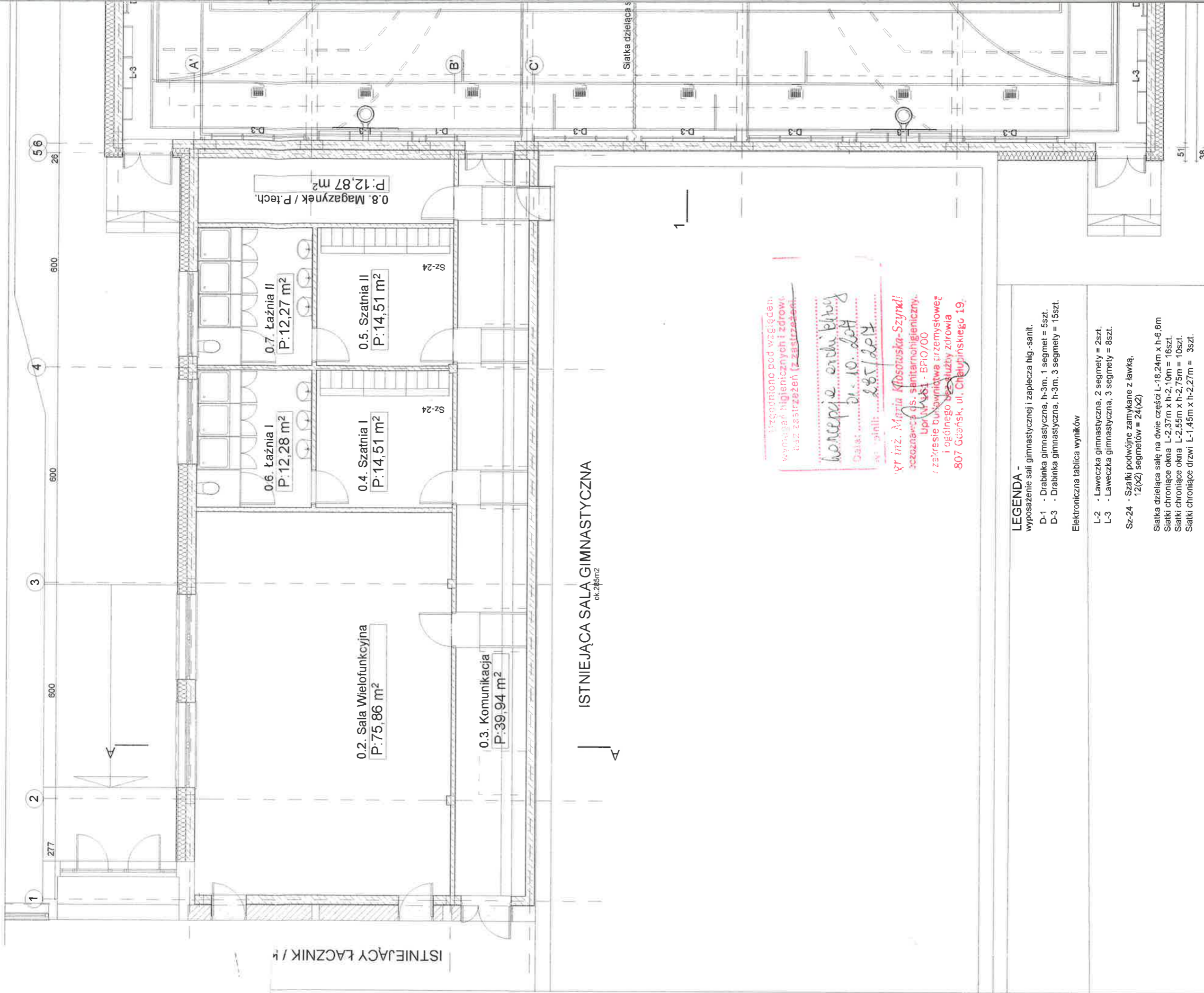
arch. proj. mgr inż. arch. Marek Gochowski
upr. proj. NR 170/Gd/01

NAZWA PRZEJAZDU
BRANZA I BR PYS.
1:100
VIII 2017
DATA

RZUT PRZYZIEMI

A 01

PROJEKT KONCEPCYJNY
POMIESZCZEN SALI GIMNASTYCZNEJ Z.S. NR 2
PRUSZCZ GDANSKI UL. TYSIACLECIA 5
DZ.NR 1/68 OBR. 13 0013



Wykonano pod względem
 wymagań higienicznych i zdrowotnych
 bez zastrzeżeń
 koncepcje architekcyjne
 Data: 10.10.2014
 Wzrost: 185/2014

Inż. inż. Maria Kłosowska-Szymidi
 specjalista ds. sanitarnohigienicznych
 Upr. W. 551 - EPiO/00
 i zakresie budownictwa przemysłowego
 i ogólnego dla służby zdrowia
 807 Gdańsk, ul. Chałubińskiego 19.

LEGENDA -
 wyposażenie sali gimnastycznej i zaplecza hig.-sanit.

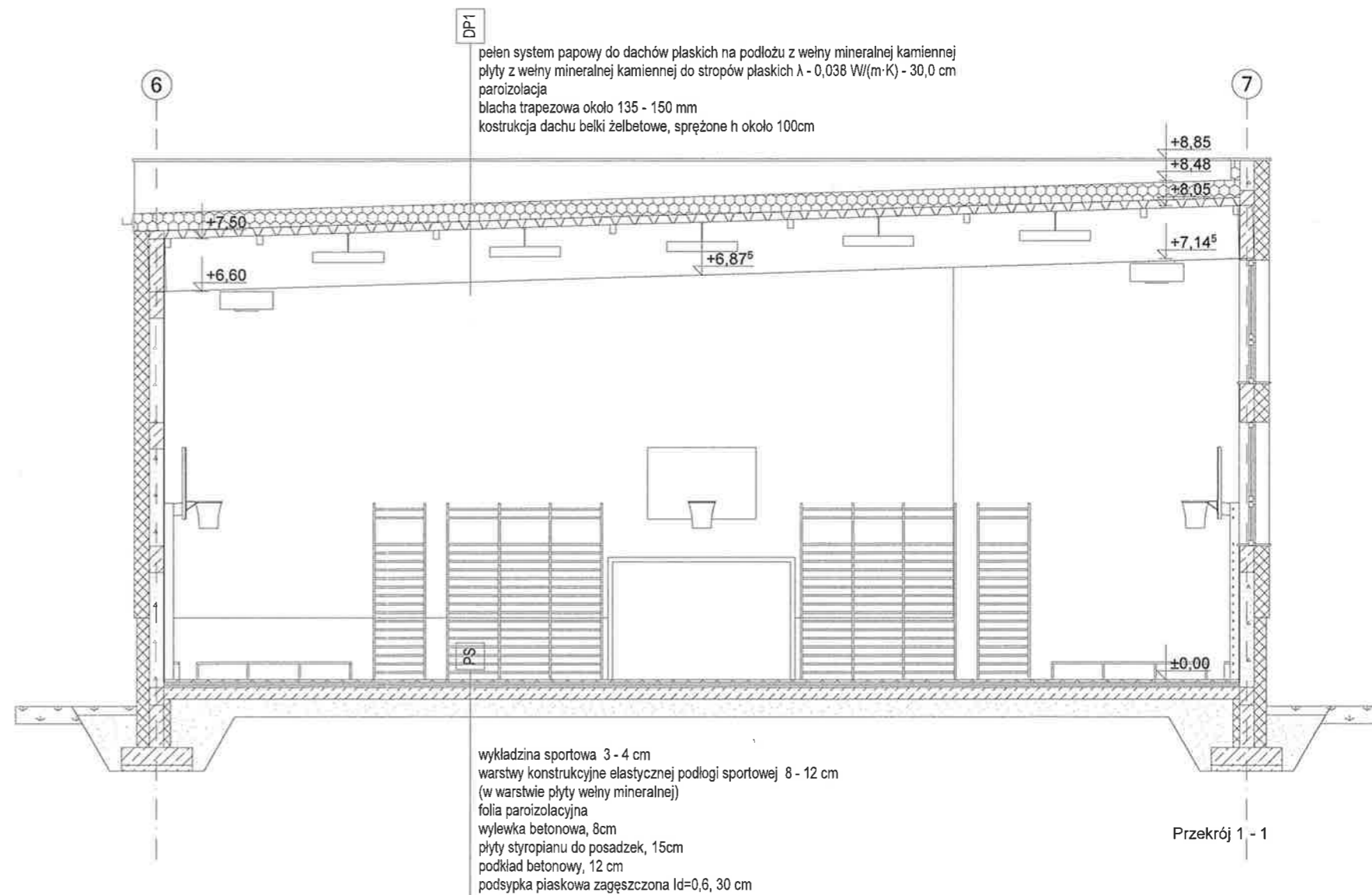
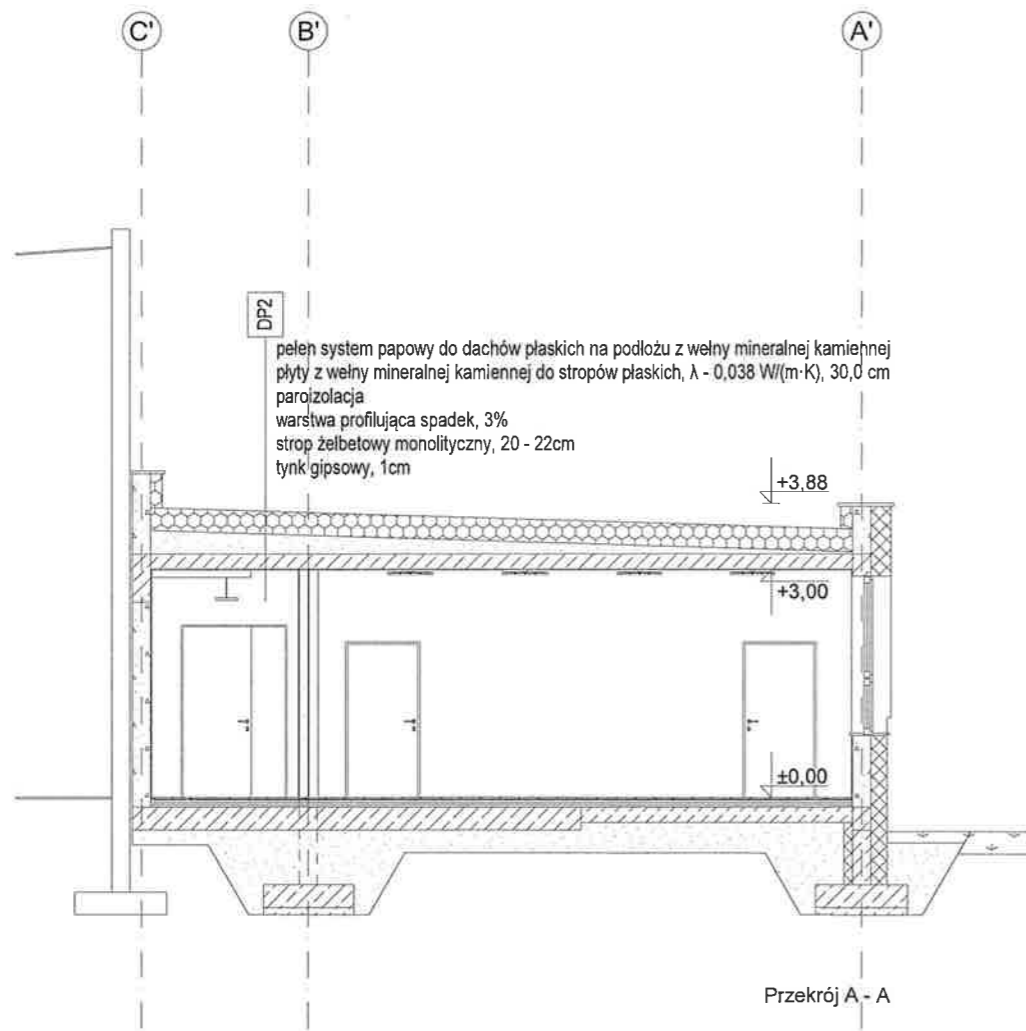
- D-1 - Drabinka gimnastyczna, h-3m, 1 segmet = 5szt.
- D-3 - Drabinka gimnastyczna, h-3m, 3 segmety = 15szt.

Elektroniczna tablica wyników

- L-2 - Laweczka gimnastyczna, 2 segmety = 2szt.
- L-3 - Laweczka gimnastyczna, 3 segmety = 8szt.
- Sz-24 - Szafki podwójne zamykane z ławką, 12(x2) segmetów = 24(x2)

Siatka dzieląca salę na dwie części L-18,24m x h-6,6m
 Siatki chroniące okna L-2,37m x h-2,10m = 16szt.
 Siatki chroniące okna L-2,55m x h-2,75m = 10szt.
 Siatki chroniące drzwi L-1,45m x h-2,27m = 3szt.

Bramki do piłki ręcznej = 2szt.
 Tablice i kosze do koszykówki przesuwne = 2szt.
 Tablice i kosze do koszykówki stałe = 4szt.
 Słupki i siatki do siatkówki = 2 komplety
 Słupki i siatka do tenisa ziemnego = 1 komplet

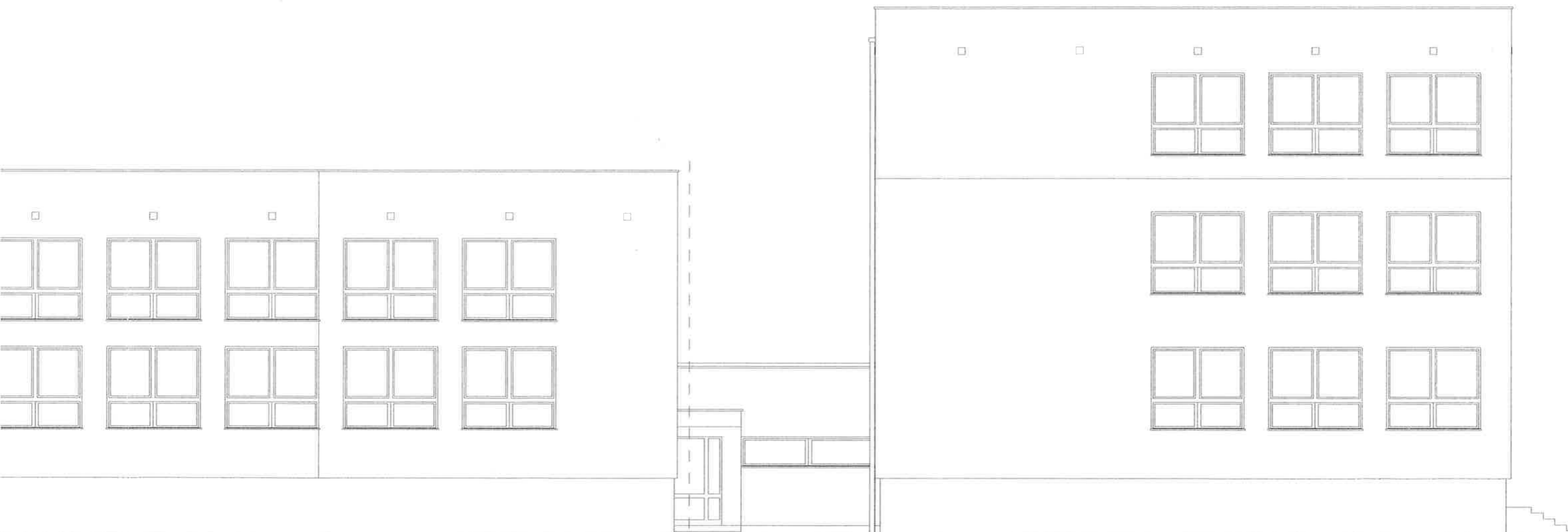


art PRACOWNIA ARCHITEKTURY
 80-287 GDAŃSK, UL. F. ZABŁOCKIEGO 4/42
 TEL. 0-507 104-474
 punkt ARTPUNKT@WP.PL, www.ARTPUNKT.PL

PROJEKT KONCEPCYJNY
 POMIESZCZEN SALI GIMNASTYCZNEJ Z.S. NR 2
 PRUSZCZ GDANSKI UL. TYSIACLECIA 5
 DZ.NR 1/68 OBR. 13 0013

arch. proj. mgr inż. arch. Marek Gochowski
 upr. proj. NR 170/Gd/01

| NAZWA RYSUNKU | SKALA | BRANZA | NR RYS. |
|---------------|-----------|--------|---------|
| PRZEKROJE | 1:100 | A | 02 |
| DATA | VIII 2017 | | |

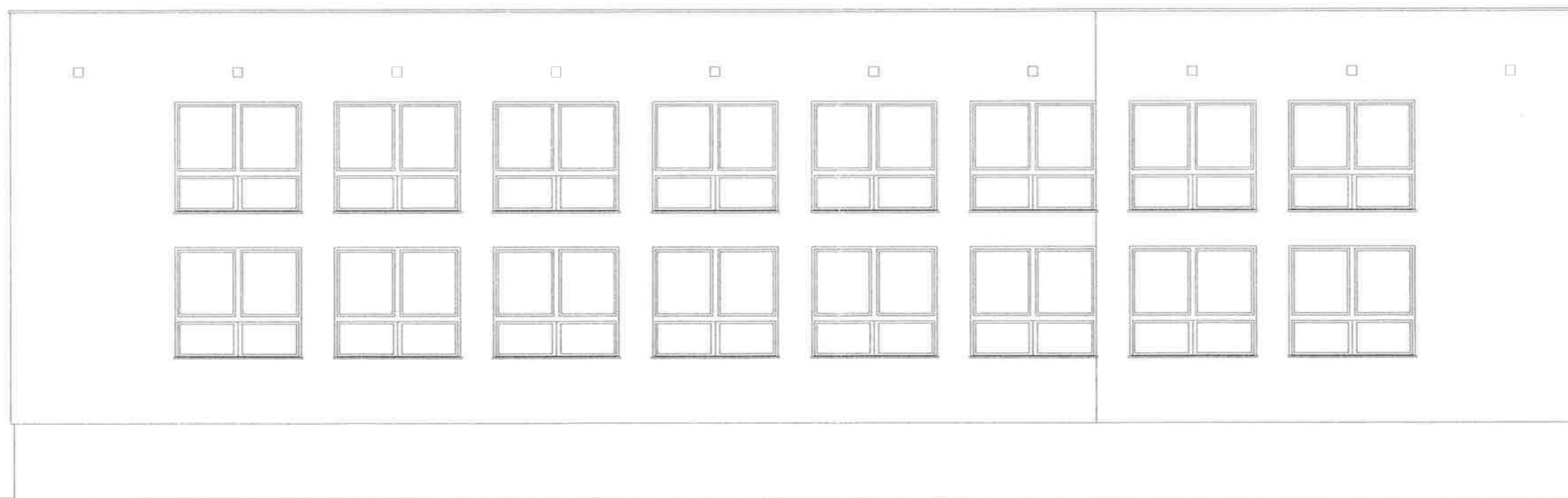


Część projektowana | Część istniejąca

art. PRACOWNIA ARCHITEKTURY
 80-287 GDAŃSK, UL. F. ZABŁOCKIEGO 4/42
 TEL. 0-507 104-474
 punki ARTPUNKT@WP.PL, www.ARTPUNKT.PL

arch. proj. mgr inż. arch. Marek Gochowski
 upr. proj. NR 170/Gd/01

| | | | |
|---|-----------|--------|---------|
| PROJEKT KONCEPCYJNY POMIESZCZEN SALI GIMNASTYCZNEJ Z.S. NR 2 PRUSZCZ GDANSKI UL. TYSIACLECIA 5 DZ.NR 1/68 OBR. 13 0013 | | | |
| NAZWA RYSUNKU | SKALA | BRANZA | NR RYS. |
| ELEWACJA WSCHODNIA | 1:100 | A | 03 |
| | VIII 2017 | | |
| | DATA | | |



Część projektowana

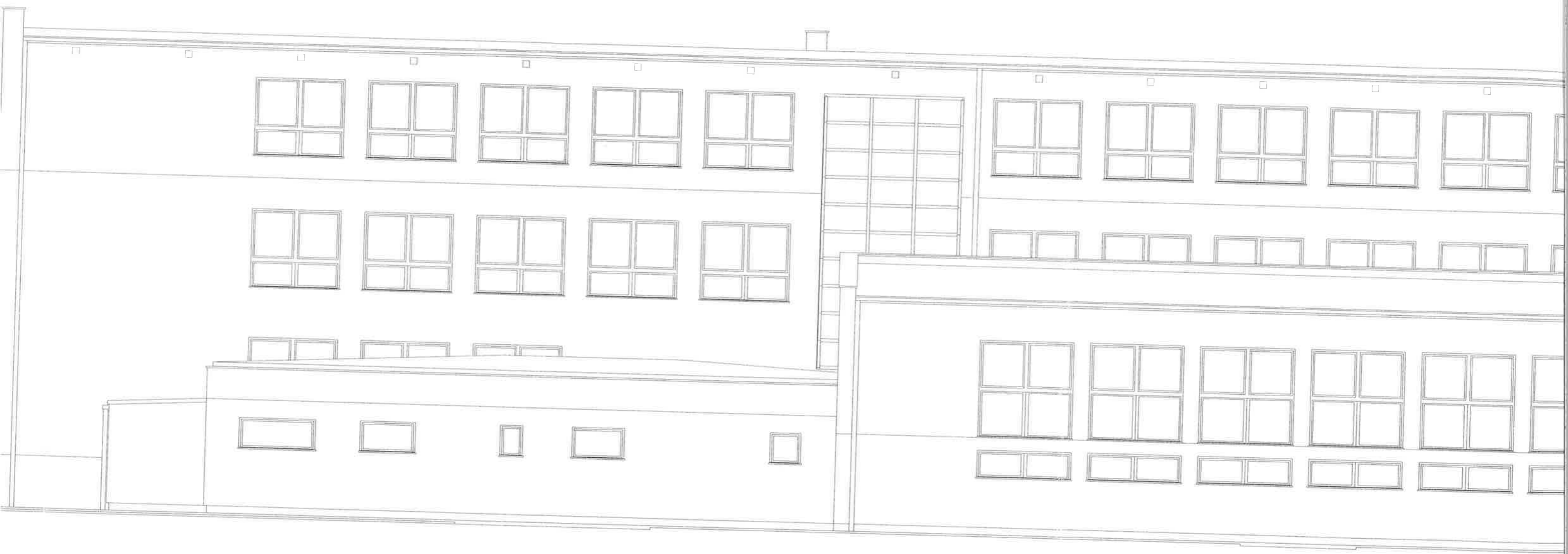
Część istniejąca

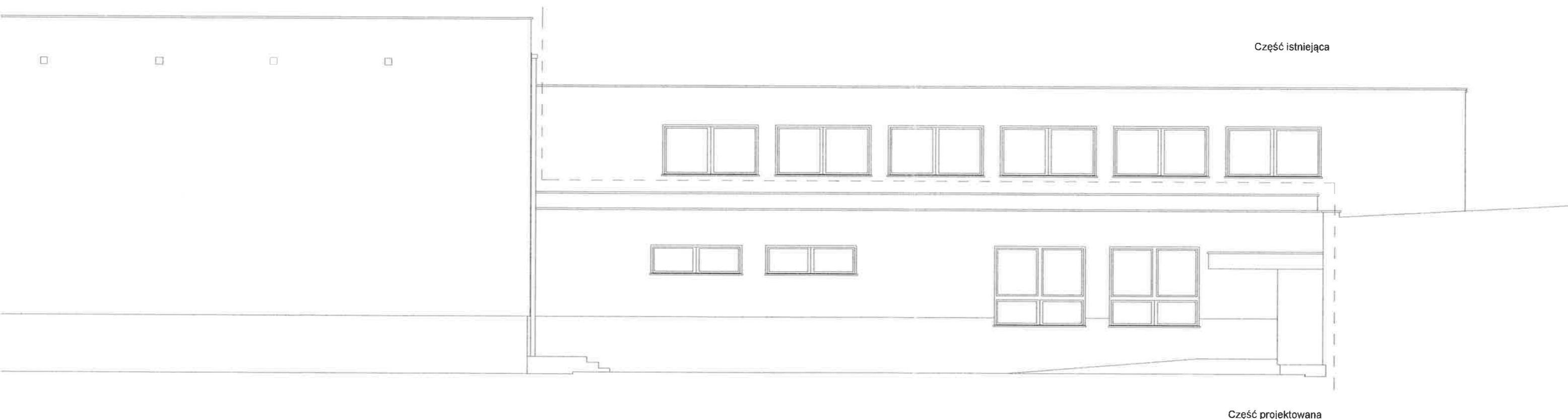
Część istniejąca



Część projektowana

| | | | | |
|---|---|--------------------------------------|----------------|-------------|
| art PRACOWNIA ARCHITEKTURY 80-287 GDAŃSK, UL. F. ZABŁOCKIEGO 4/42 TEL. 0-507 104-474 punkt ARTPUNKT@WP.PL, www.ARTPUNKT.PL | PROJEKT KONCEPCYJNY POMIESZCZEN SALI GIMNASTYCZNEJ Z.S. NR 2 PRUSZCZ GDANSKI UL. TYSIACLECIA 5 DZ.NR 1/68 OBR. 13 0013 | | | |
| | arch. proj. mgr inż. arch. Marek Gochowski upr. proj. NR 170/Gd/01 | NAZWA RYSUNKU ELEWACJA POŁUDNIOWA | SKALA 1:100 | BRANŻA A |

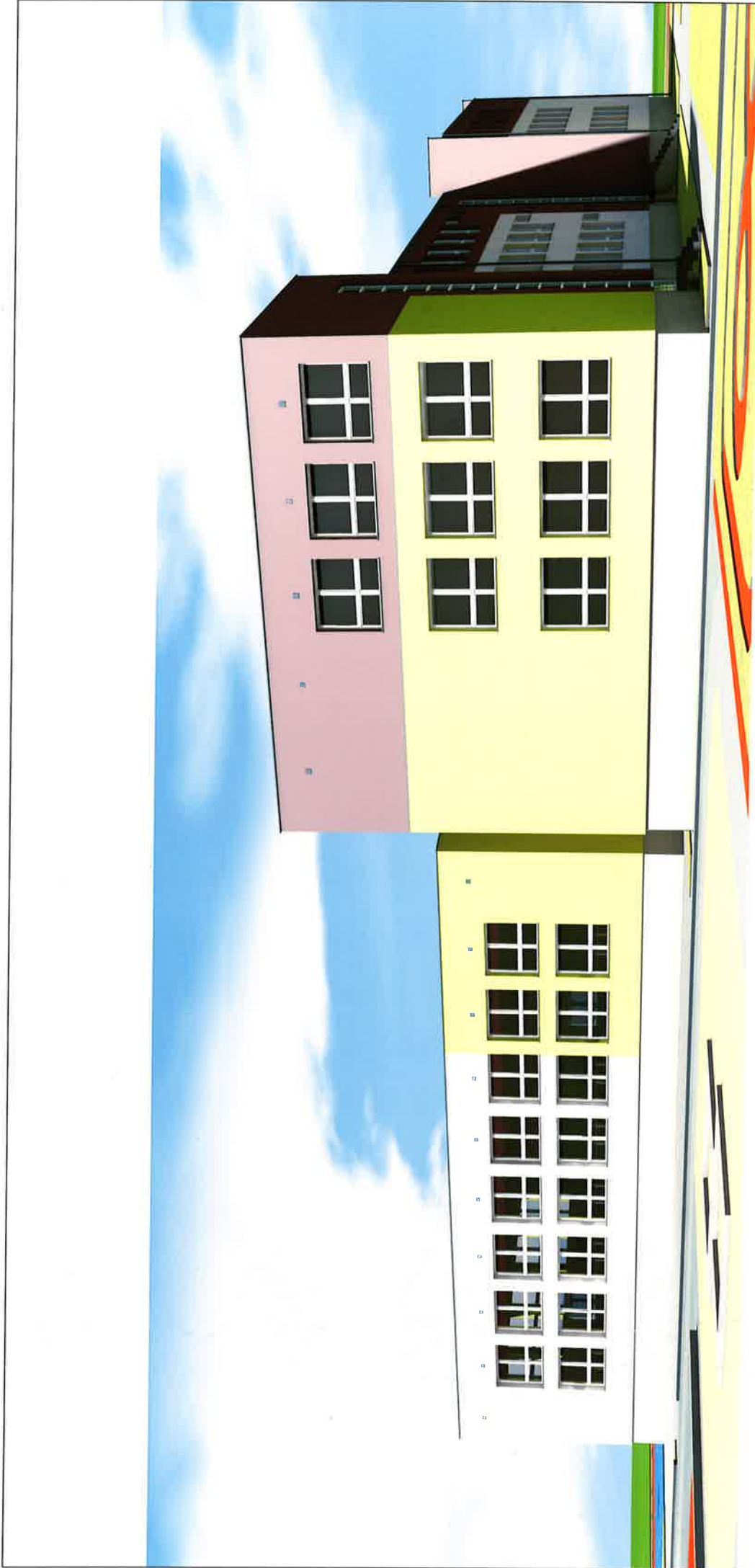




Część istniejąca

Część projektowana

| | | | | | | | | | | | | | | | |
|---|--|---|------------------------------------|--|-------|--------|---------|-------|---|----|------|--|--|-----------|--|
| art PRACOWNIA ARCHITEKTURY 80-287 GDĄSK, UL. F. ZABŁOCKIEGO 4/42 TEL. 0-507 104-474 punkt ARTPUNKT@WP.PL, www.ARTPUNKT.PL | PROJEKT KONCEPCYJNY POMIESZCZEN SALI GIMNASTYCZNEJ Z S. NR 2 PRUSZCZ GDANSKI UL. TYSIACLECIA 5 DZ. NR 1/68 OBR. 13 0013 | | | | | | | | | | | | | | |
| | arch. proj. mgr inż. arch. Marek Gochowski upr. proj. NR 170/Gd/01 |  | NAZWA RYSUNKU ELEWACJA PÓŁNOCNA | <table border="1"> <tr> <td>SKALA</td> <td>BRANZA</td> <td>NR RYS.</td> </tr> <tr> <td>1:100</td> <td>A</td> <td>05</td> </tr> <tr> <td>DATA</td> <td colspan="2"></td> </tr> <tr> <td>VIII 2017</td> <td colspan="2"></td> </tr> </table> | SKALA | BRANZA | NR RYS. | 1:100 | A | 05 | DATA | | | VIII 2017 | |
| SKALA | BRANZA | NR RYS. | | | | | | | | | | | | | |
| 1:100 | A | 05 | | | | | | | | | | | | | |
| DATA | | | | | | | | | | | | | | | |
| VIII 2017 | | | | | | | | | | | | | | | |



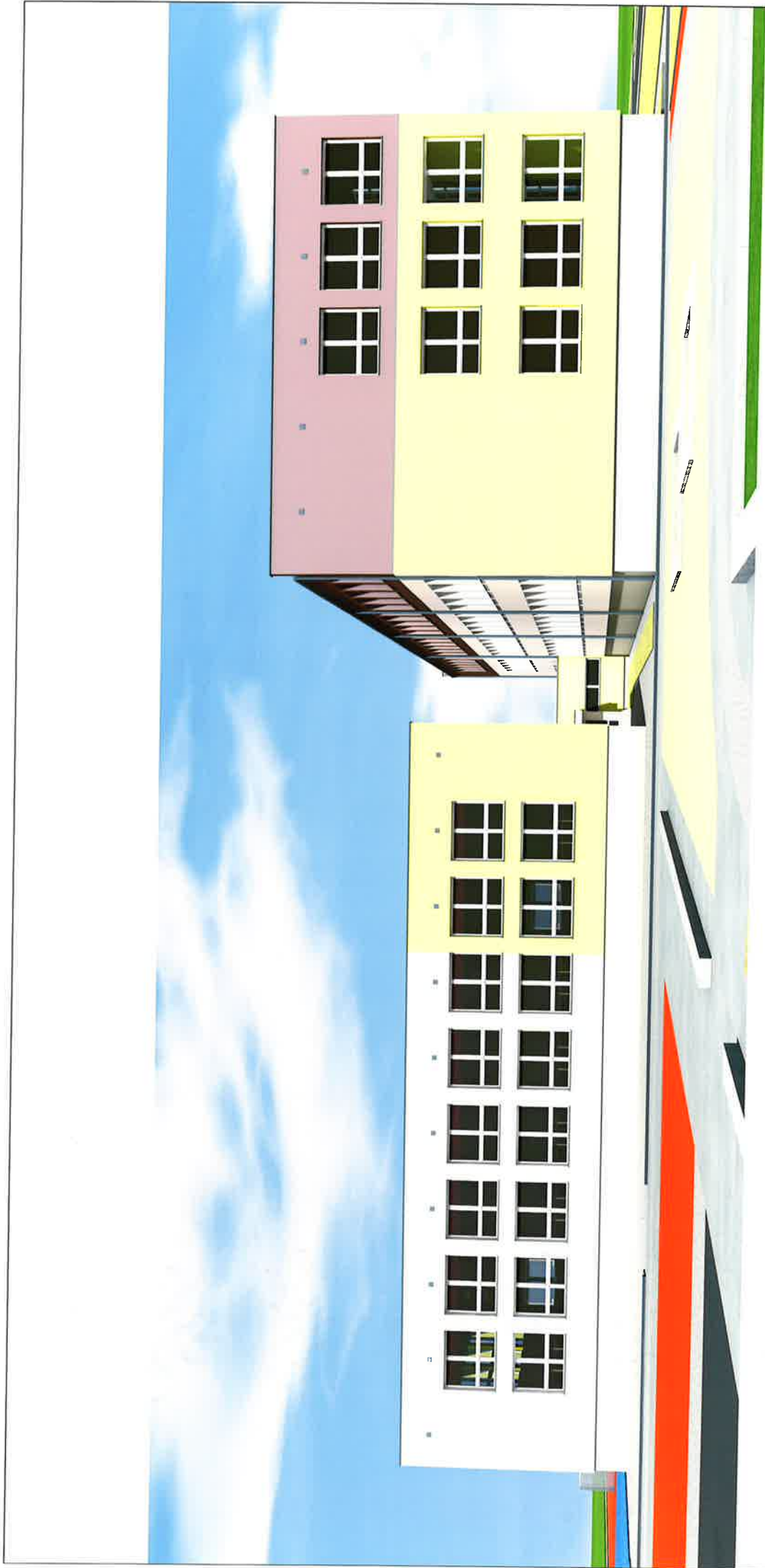

PRACOWNIA ARCHITEKTURY
 80-287 GDANSK, UL. F. ZABŁOCKIEGO 4/42
 TEL. 0-507 104-474
 punkt ARTPUNKT@WP.PL, www.ARTPUNKT.PL


arch. proj. mgr inż. arch. Marek Gochowski
 upr. proj. NR 170/Gd/01

PROJEKT KONCEPCYJNY
 POMIESZCZEN SALI GIMNASTYCZNEJ Z.S. NR 2
 PRUSZCZ GDANSKI UL. TYSIACLECIA 5
 DZ.NR 1/68 OBR. 13 0013

NAZWA RYSUNKU
 WIZUALIZACJA

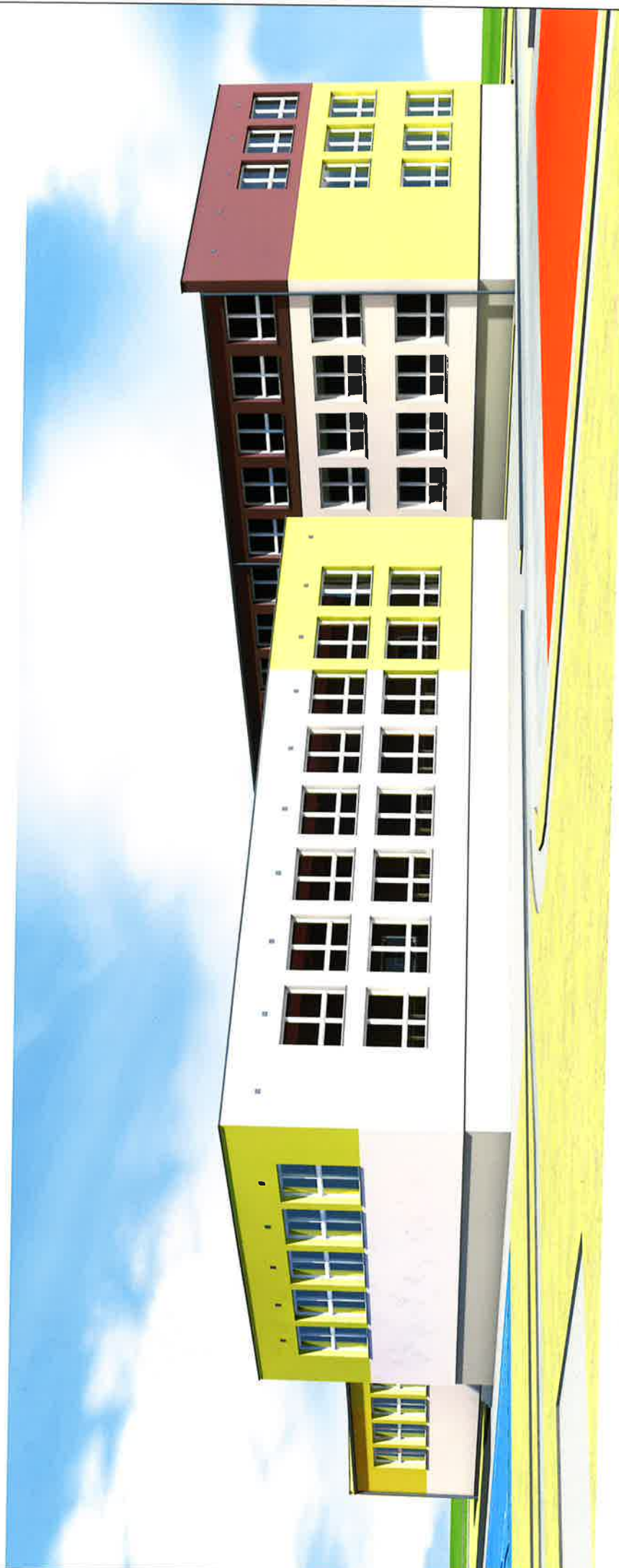
| | | |
|-----------|--------|---------|
| SKALA | BRANŻA | NR RYS. |
| | | W 01 |
| DATA | | |
| VIII 2017 | | |




PRACOWNIA ARCHITEKTURY
 80-287 GDAŃSK, UL. F. ZABŁOCKIEGO 4/42
 TEL. 0-507 104-474
 punkt ARTPUNKT@WP.PL, www.ARTPUNKT.PL

arch. proj. mgr inż. arch. Marek Gochowski
 upr. proj. NR 170/Gd/01

| | | | | |
|---|--|-------------------|--------------------|---------------------|
| PROJEKT KONCEPCYJNY POMIESZCZEN SALI GIMNASTYCZNEJ Z.S. NR 2 PRUSZCZ GDANSKI UL. TYSIACLECIA 5 DZ.NR 1/68 OBR. 13 0013 | | SKALA --- | BRANŻA W | NR RYS 02 |
| NAZWA RYSUNKU WIZUALIZACJA | | DATA VIII 2017 | | |



art PRACOWNIA ARCHITEKTURY
 80-287 GDANSK, UL. F. ZABLOCKIEGO 4/42
 TEL. 0-507 104-474
 punkt ARTPUNKT@WP.PL, www.ARTPUNKT.PL

arch. proj. mgr inż. arch. Marek Gochowski
 upr. proj. NR 170/Gd/01

PROJEKT KONCEPCYJNY
 POMIESZCZEN SALI GIMNASTYCZNEJ Z.S. NR 2
 PRUSZCZ GDANSKI UL. TYSIACLECIA 5
 DZ.NR 1/68 OBR. 13 0013

NAZWA RYSUNKU
 WIZUALIZACJA

SKALA

BRANZA
 W

NR RYS.
 03

DATA
 VIII 2017



art PRACOWNIA ARCHITEKTURY
 80-287 GDANSK, UL. F. ZABLOCKIEGO 4/42
 TEL. 0-507 104-474
 punkt ARTPUNKT@WP.PL, www.ARTPUNKT.PL

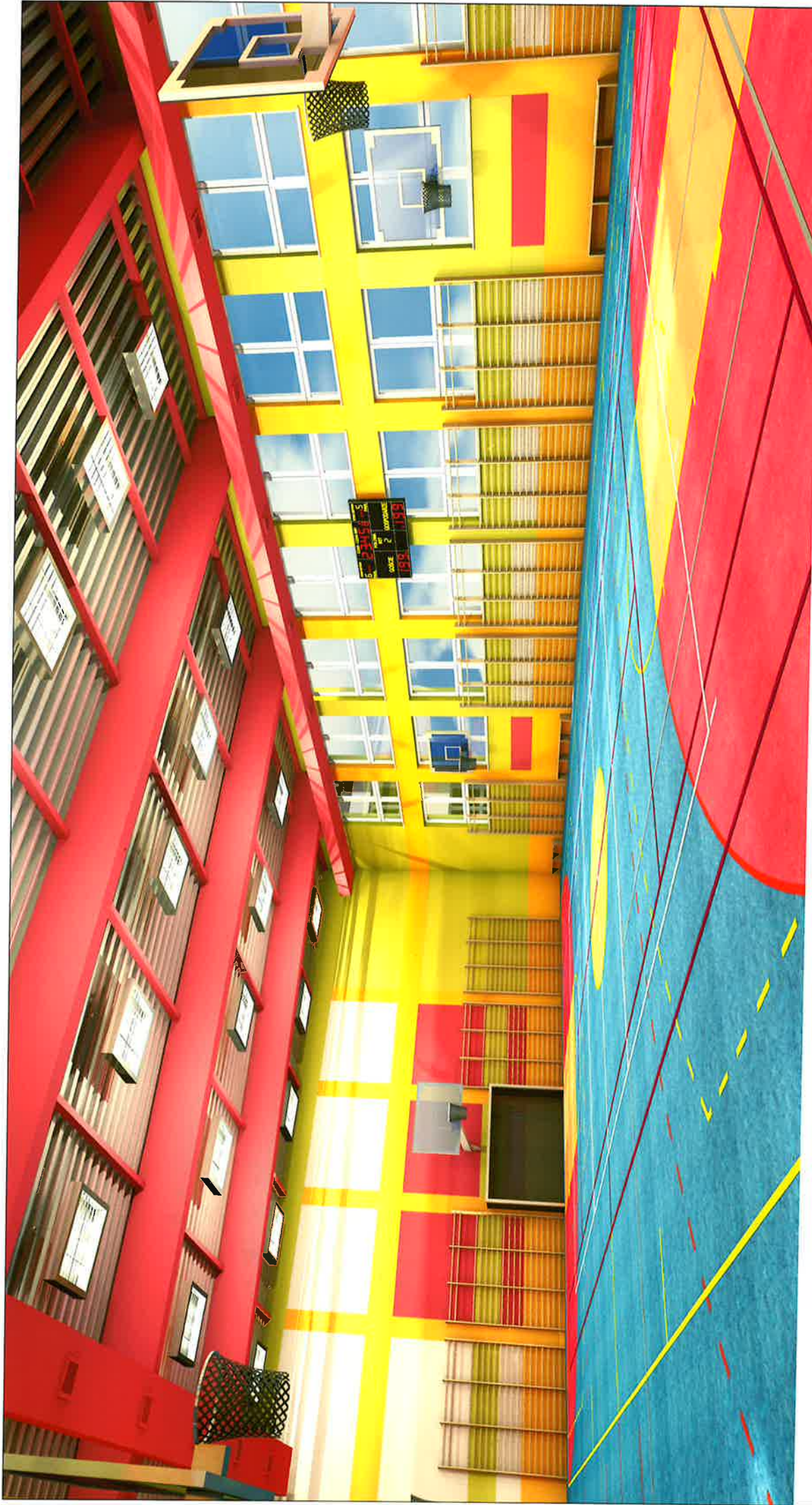
arch. proj. mgr inż. arch. Marek Gochowski
 upr. proj. NR 170/Gd/01

PROJEKT KONCEPCYJNY
 POMIESZCZEN SALI GIMNASTYCZNEJ Z.S. NR 2
 PRUSZCZ GDANSKI UL. TYSIACLECIA 5
 DZ.NR 1/68 OBR. 13 0013

WIZUALIZACJA

| | | |
|-----------|--------|--------|
| SZKALA | BRANZA | NR RYS |
| | | |
| VIII 2017 | | W 04 |
| DATA | | |

NAZWA RYSUNKU



art PRACOWNIA ARCHITEKTURY
 80-287 GDANSK UL.F.ZABLOCKIEGO 4/42
 TEL. 0-507 104-474
 punkt ARTPUNKT@WP.PL, www.ARTPUNKT.PL

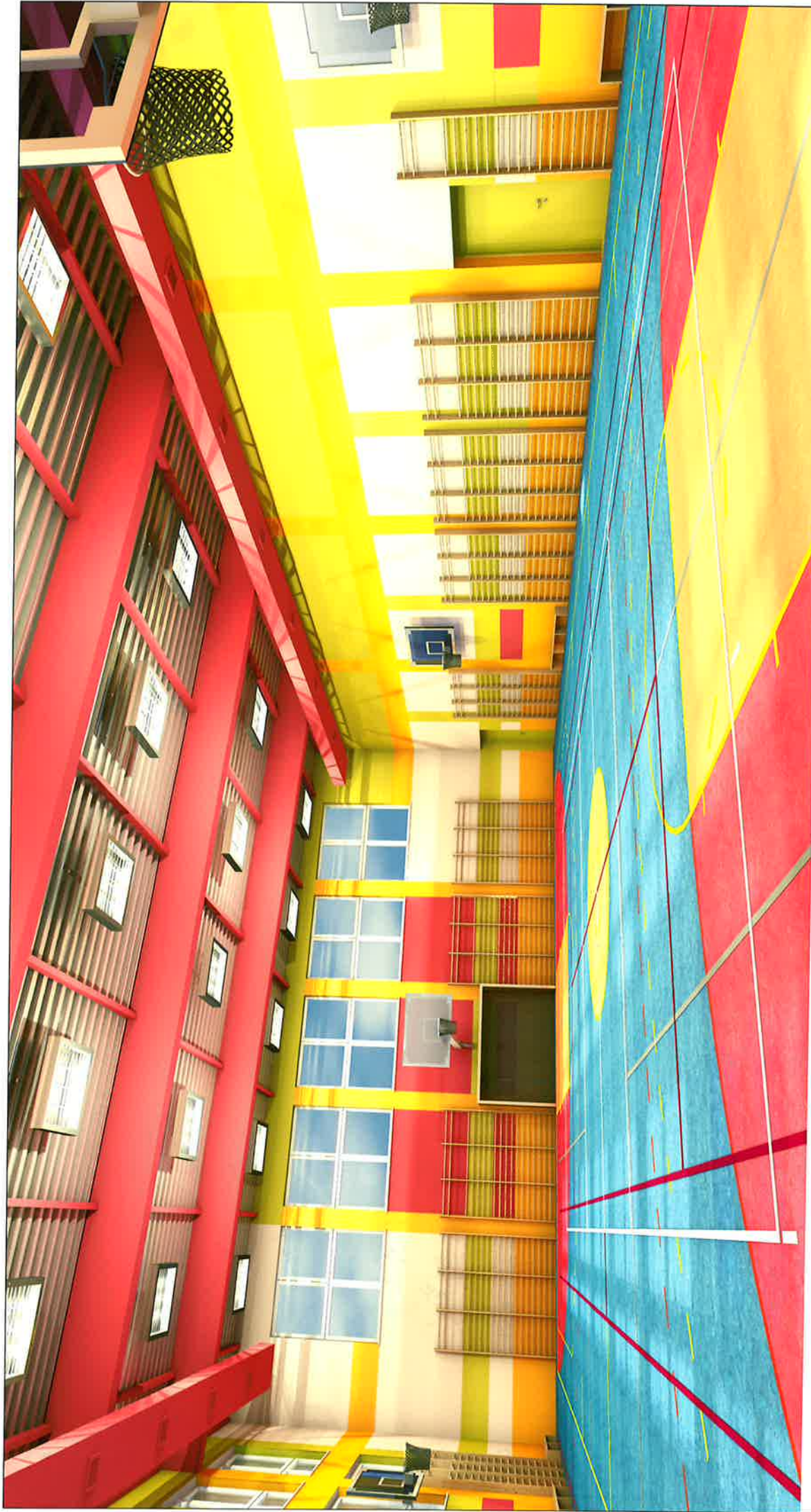
arch. proj. mgr inż. arch. Marek Gochowski
 upr. proj. NR 170/Gd/01

PROJEKT KONCEPCYJNY
 POMIESZCZEN SALI GIMNASTYCZNEJ Z.S. NR 2
 PRUSZCZ GDANSKI UL. TYSIACLECIA 5
 DZ.NR 1/68 OBR. 13 0013

WIZUALIZACJA

SKALA ---
 BRANZA W
 NR RTŚ 05
 VIII 2017
 DATA

| | | | | |
|--------------|-----|-------|-----------|--------|
| NAZWA | RTŚ | SKALA | BRANZA | NR RTŚ |
| WIZUALIZACJA | | --- | W | 05 |
| | | | VIII 2017 | DATA |



art PRACOWNIA ARCHITEKTURY
 80-287 GDANSK, UL. F. ZABŁOCKIEGO 4/42
 TEL. 0-507 104-474
 punkt ARTPUNKT@WP.PL, www.ARTPUNKT.PL

arch. proj. mgr inż. arch. Marek Gochowski
 upr. proj. NR 170/Gd/01

PROJEKT KONCEPCYJNY
 POMIESZCZEN SALI GIMNASTYCZNEJ Z.S. NR 2
 PRUSZCZ GDANSKI UL. TYSIACLECIA 5
 DZ.NR 1/68 OBR. 13 0013

NAZWA RYSUNKU: WIZUALIZACJA
 SKALA: --- BRZOSZA: --- RIF RYS: ---
 DATA: VIII 2017
W 06