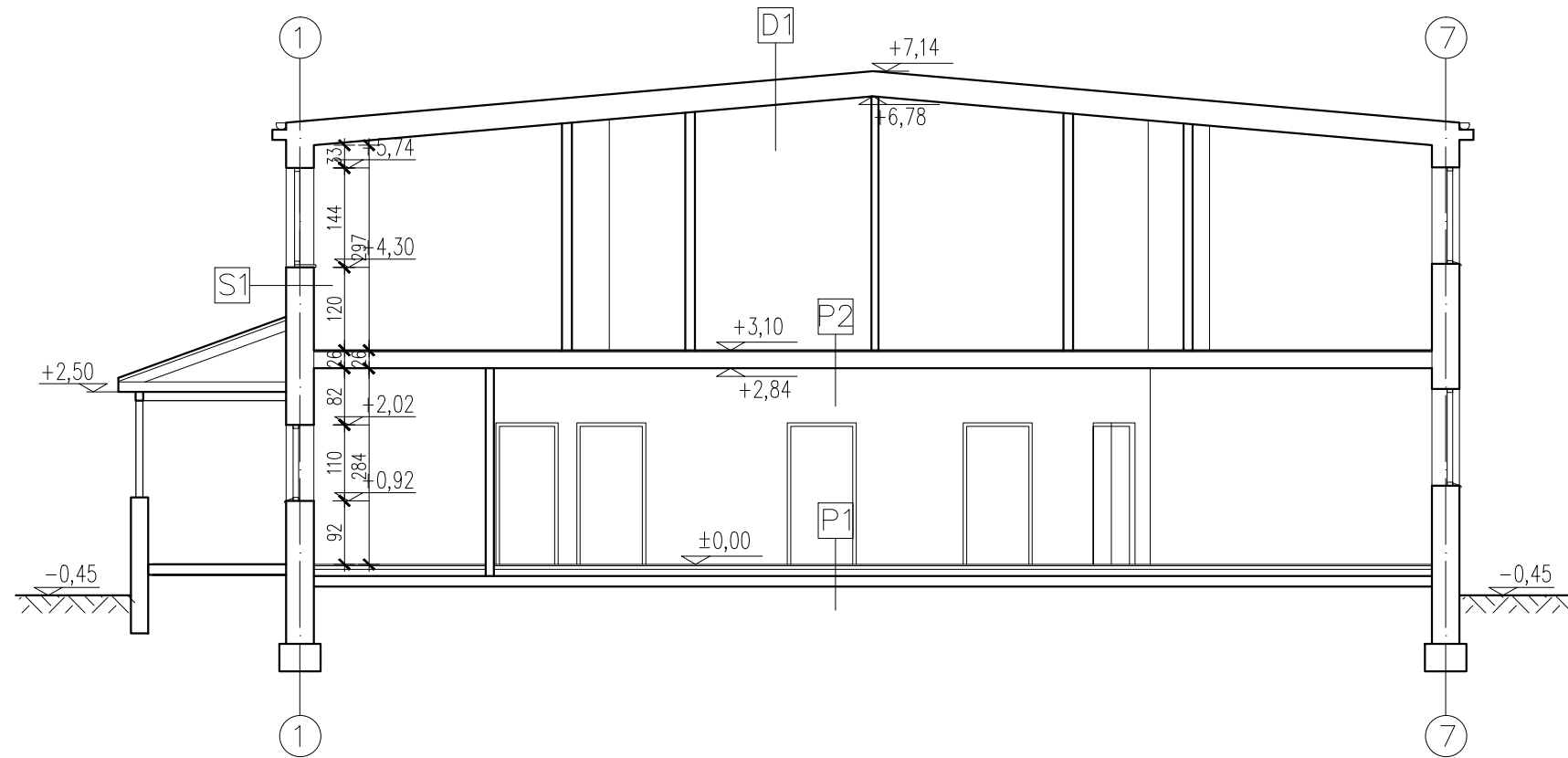


PRZEKRÓJ B-B SKALA 1:100



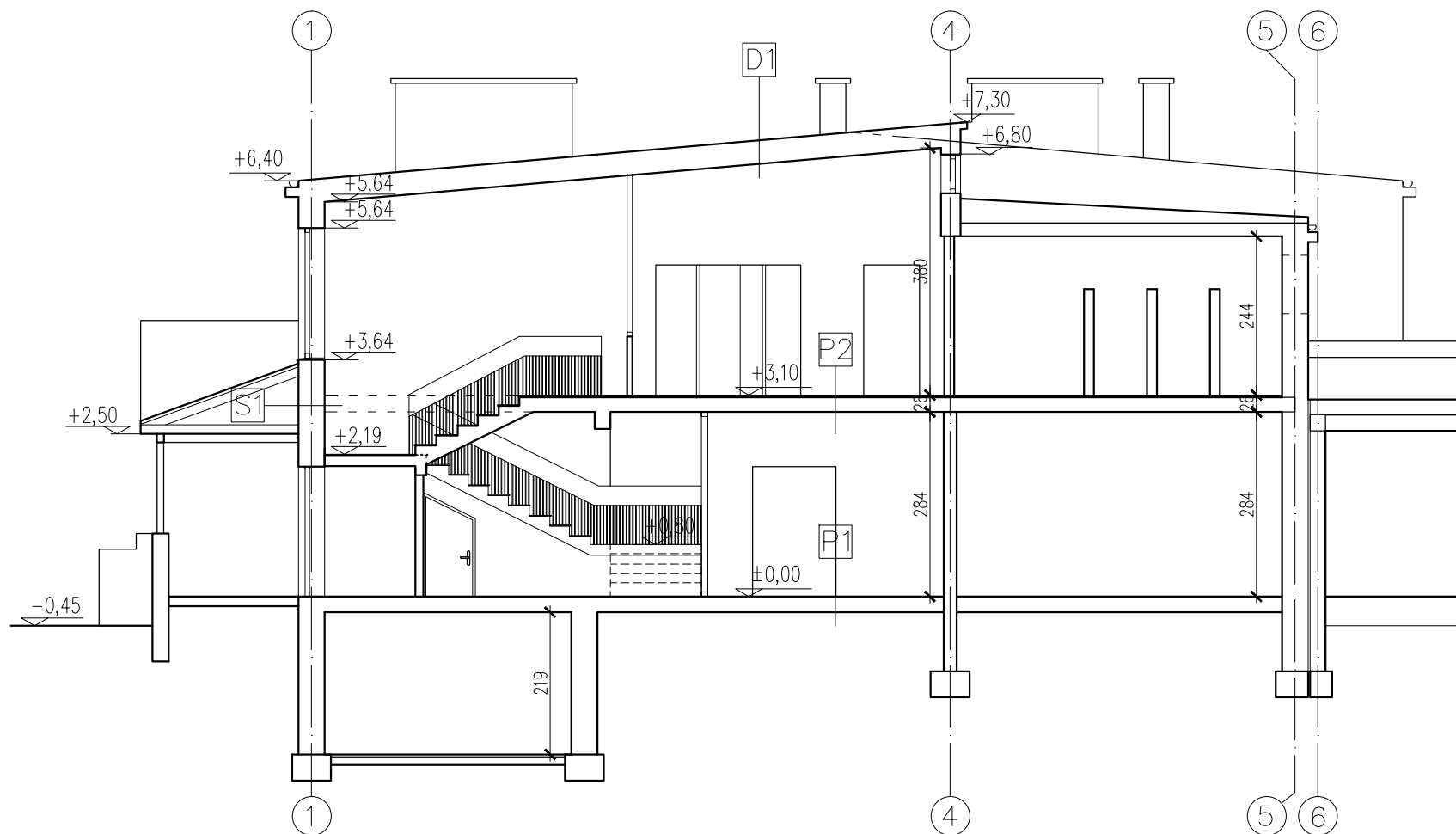
D1
papa
płyta azbestowo-cementowa z rdzeniem ze styropianu gr. 8cm
strop Akermanna

S1
tynk cementowo-wapinny
cegła kratówka
tynk cementowo-wapinny

P1
wykończenie podłogi
gładź cementowa
izolacja termiczna
izolacja przeciwwilgociowa
beton
piasek
grunt

P2
deski
strop Akermanna
tynk cementowo-wapinny

PRZEKRÓJ C-C SKALA 1:100



Inwestor: Powiat Głogowski, ul. Sikorskiego 21, 67-200 Głogów Dom Pomocy Społecznej Magnolia		Branża architektoniczna
Nazwa inwestycji: Przebudowa, remont i termomodernizacja budynków Domu Pomocy Społecznej „Magnolia” w Głogowie		Faza: inventaryzacja
Adres inwestycji: Dom Pomocy Społecznej „Magnolia” Filia DPS „Magnolia” – Dom Pomocy Społecznej dla Dzieci i Młodzieży Niepełnosprawnych Intelakualnie w Głogowie przy ul. Norwida 3, 67-210 Głogów dz. nr: 76, 77; jedn. ewi.: 020301_1 obręb ewid.: HUTNIK; Id. dz.: 020301_1.0006.76, 020301_1.0006.77		Data: 24.03.2023

Wykonawca:  
Biuro Projektów Analiz i Audytów Sp. z o. o.  
ul. Zemborzycza 53  
20-445 Lublin

Funkcja	Imię i Nazwisko	Uprawnienia	Podpis
Projektant	mgr inż. arch. Marek Naja	54/LOIA/09 spec.architektoniczna	
Projektant	mgr inż. arch. Katarzyna Genca	204/LBOKK/2017 spec.architektoniczna	
Asystent projektanta	Lukasz Łepecki		
Nazwa rysunku Przekrój B-B, Przekrój C-C		Skala 1:100	Nr rysunku 106