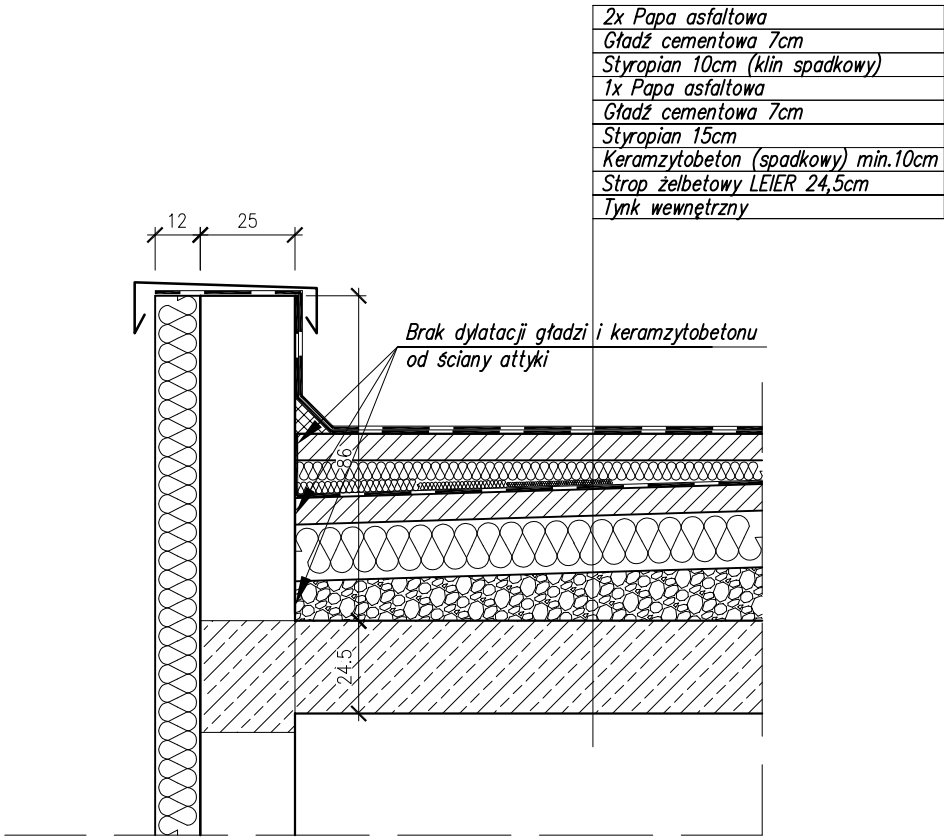
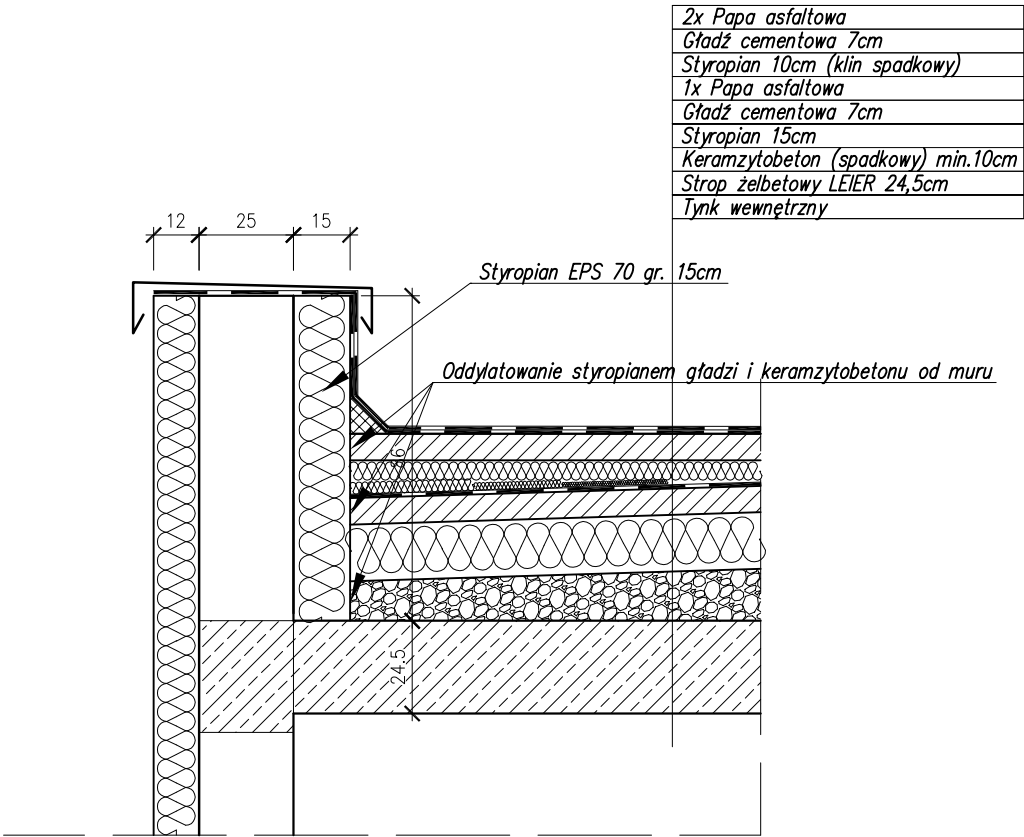


STAN ISTNIEJĄCY



ZALECANE ROZWIĄZANIE



ŁĄCZNIK OD STRONY PŁD-WSCH.
POŁĄCZENIE STROPODACHU Z ATTYKĄ
skala 1:20

PRACOWNIA PROJEKTOWA ARCHITEKTURY I BUDOWNICTWA "ATLANT" - JAN KOPERKIEWICZ 82-300 ELBLĄG, UL.PRUSA 3B/6 tel.(55) 235-47-25, kom.501-41-55-42, e-mail: jankoperkiewicz@wp.pl		Branża: KONSTRUKCJA Faza: Ekspertyza techniczna		
EKSPERTYZA TECHNICZNA Publiczna Szkoła Podstawowa im. Państwowej Straży Pożarnej w Nowakowie Nowakowo 47, 82-300 Elbląg dz. nr 94, obręb Nowakowo ŁĄCZNIK OD STRONY PŁD. - WSCH.	Investor:	Gmina Elbląg ul. Browarna 85, 82-300 Elbląg		
	Funkcja	Imię i Nazwisko	Nr upr.	Podpis
	Projektant:	mgr inż. arch. Jan Koperkiewicz	101/01/OL 838/88/K	
	Sprawdzający:			
	Opracowanie:	mgr inż. Agnieszka Kołataj		
Skala 1 : 20	Data:	czerwiec 2021 r.	Nr rysunku: 2	