



REMONT

NAZWA ZADANIA	Remont Izby Kultury i Tradycji OSP
ADRES BUDOWY	Dubicze Cerkiewne, 17-204 Dubicze Cerkiewne, działka nr geod. 1361 obręb: Dubicze Cerkiewne 200505_2.0002 jednostka ewidencyjna: Dubicze Cerkiewne 200505_2 identyfikator działki: 200505_2.0002.1361
KAT. OBIEKTU	Kategoria IX
INWESTOR	Gminny Ośrodek Kultury Sportu i Rekreacji ul. Główna 67, 17-204 Dubicze Cerkiewne



Zawartość opracowania:

1. Część opisowa
2. Część rysunkowa

26.03.2024

SPIS ZAWARTOŚCI OPRACOWANIA

1.	Opis techniczny do inwentaryzacji i prace remontowe		3,4
	Inwentaryzacja - Rzut przyziemia	Rys. 1	5
	Inwentaryzacja - Rzut belek stropowych	Rys. 2	6
	Inwentaryzacja - Rzut dachu	Rys. 3	7
	Inwentaryzacja - Przekrój A-A	Rys. 3	7
	Inwentaryzacja - Elewacje	Rys. 4	8
	Remont - Rzut przyziemia	Rys. 5	9
	Remont - Rzut belek stropowych	Rys. 6	10
	Remont - Rzut dachu	Rys. 7	11
	Remont - Przekrój A-A	Rys. 7	11
	Remont - Elewacje	Rys. 8	12

OPIS TECHNICZNY DO INWENTARYZACJI

1. PRZEDMIOT, CEL OPRACOWANIA ORAZ ZAKRES ROBÓT DO WYKONANIA

Przedmiotem opracowania jest inwentaryzacja budynku Izby Kultury i Tradycji OSP, położonego w miejscowości Dubicze Cerkiewne gm. Dubicze Cerkiewne przy ul. Parkowej 30 - działka nr geod. 1361
Zakres robót do wykonania:

- zgodnie z punktem 5 projektu remontu budynku.

2. PODSTAWY PRAWNE I TECHNICZNE

Ustawa z dnia 7 lipca 1994r. Prawo budowlane

Wykaz norm i przepisów mających związek z opracowaną opinią techniczną:

- PN-B-01040:1994 Rysunek konstrukcyjno-budowlany. Zasady ogólne.
- PN-82/B-02000: Obciążenia budowli. Zasady ustalania wartości.
- PN-82/B-02003: Obciążenia budowli. Obciążenia zmienne technologiczne. Podstawowe obciążenia technologiczne i montażowe.
- PN-81/B-03020: Grunty budowlane – Posadowienie bezpośrednie budowli – Obliczenia statyczne i projektowanie.

3. DANE MATERIAŁOWE ISTNIEJĄCEGO BUDYNKU:

- 3.1. Fundament:** fundament kamienny
- 3.2. Podłoga:** podłoga z desek sosnowych gr. 4cm mocowane do belki podwalinowej, w pomieszczeniu 1 kostka granitowa
- 3.3. Ściany zewnętrzne:** ściana gr.14cm z bala drewnianego.
- 3.4. Dach:** drewniany, dwuspadowy, pokryty gontem bitumicznym.
- 3.5. Strop:** drewniany pełne deskowanie na belkach drewnianych .
- 3.6. Stolarka okienna:** drewniana sosnowa.
- 3.7. Stolarka drzwiowa:** drzwi drewniane sosnowe.

4. ZAKRES INGERENCJI W ISTNIEJĄCY BUDYNEK

Istniejąca bryła budynku nie będzie zmieniana, elementy uszkodzone wymieniane będą na identyczne z tego samego materiału, poprawiona zostanie estetyka pomieszczeń i rozprowadzona instalacja elektryczna.

5. EKSPERTYZA TECHNICZNA

- 5.1. Fundament:** Fundament nie wykazuje spękań jest w dobrym stanie technicznym.
- 5.2. Podłoga:** Podłoga jest w dobrym stanie technicznym.
- 5.3. Ściany zewnętrzne:** Ściany są wykonane z bala z drewna sosnowego w dobrym stanie technicznym. Występują ubytki po wymianie okien – do uzupełnienia.
- 5.4. Strop:** Konstrukcja stropu składa się z belek poprzecznych i deskowania stropu w formie deskowania. Strop jest częściowo w złym stanie technicznym, część belek stropowych jest spróchniała. Należy je wymienić na nowe. Deskowanie stropu jest w złym stanie technicznym, deski są zawilgocone częściowo występują ich braki, miejscami urywają się pod własną masą. Deskowanie należy wymienić na nowe.
- 5.5. Konstrukcja dachu:** Konstrukcja drewniana w dobrym stanie technicznym.
- 5.6. Poszycie dachu:** Poszycie dachu jest w dobrym stanie technicznym – niedawno remontowane.
- 5.7. Stolarka okienna:** Stolarka okienna w dobrym stanie technicznym.
- 5.8. Stolarka drzwiowa:** Skrzydła drzwiowe wykonane z drewna sosnowego. Wewnętrzne dwuskrzydłowe są po piaskowaniu – należy je przeszlifować i zabezpieczyć olejem. Wewnętrzne jednoskrzydłowe nie są oryginalne – należy je wymienić.

6. WNIOSKI KOŃCOWE EKSPERTYZY TECHNICZNEJ

Niektóre elementy konstrukcyjne są zniszczone – należy je wymienić. Trzeba też poprawić estetykę pomieszczeń.

7. PRACE REMONTOWE

14.1. Roboty demontażowe:

14.1.1. Rozebranie okładziny ściennej, sufitów i belek stropowych

14.1.2. Strop:

- Rozebranie elementów stropów drewnianych - zasypek
- demontaż deskowania stropu
- usunięcie zniszczonych belek stropowych poprzecznych

14.1.3. Stolarka drzwiowa:

- demontaż 2 szt. skrzydeł drzwiowych
- demontaż 2 szt. ościeżnic drzwiowych

14.2. Roboty remontowe:

14.2.1. Strop:

- Montaż 5 szt. belek stropowych poprzecznych
- Montaż deskowania stropu (pow. 148,95m²)
- Montaż wyłazu strychowego.

14.2.3. Okładziny pomieszczeń:

- Uzupelnienie i uszczelnienie ścian drewnianych z krawędziaków
- Montaż cokołów drewnianych
- Wykonanie jednostronnego odeskowania ścian z desek profilowanych o grubości 25 mm (ściany oznaczone na rysunkach)
- Okładziny z płyt gipsowo-kartonowych (suche tynki gipsowe) pojedyncze na ścianach i sufitach na rusztach oraz dwukrotne malowanie w pomieszczeniu 5

14.2.4. Impregnacja i zabezpieczenie elementów drewnianych

- Dwukrotne odgrzybianie desek lub płyt metodą opryskania ciągłego - na ścianach istniejących po zdjęciu okładzin
- Odgrzybianie desek lub płyt przez dwukrotne powlekanie powierzchni preparatami olejowymi metodą malowania - belki stropowe
- Dwukrotne zabezpieczenie stropów i okładziny drewnianej lakierobejcą - kolor i przezierność do ustalenia.

14.2.5. Stolarka

- Wyjęcie 2 szt. ościeżnic wraz ze skrzydłami drzwiowymi
- Montaż skrzydeł drzwiowych wewnętrznych pełnych fabrycznie wykończonych oraz ich dwukrotne olejowanie.
- Szlifowanie oraz zabezpieczenie lakierem skrzydeł drzwiowych dwuskrzydłowych wewnątrz budynku (2 szt).
- Obrobienie istniejących drzwi i okien listwami

14.2.6. Roboty zduńskie

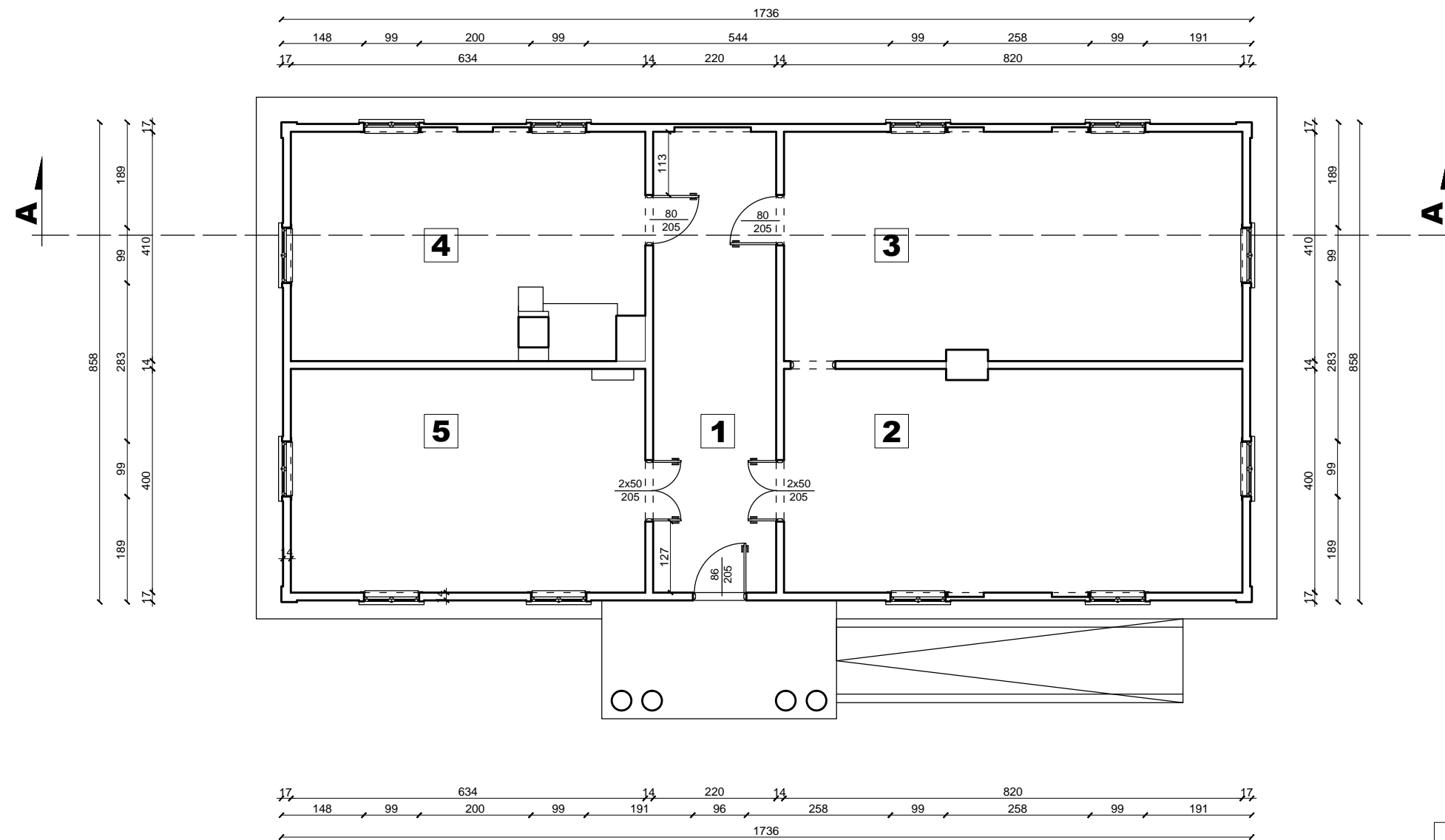
- Okładziny z płytek klinkierowych - na piecach kaflowych
- Naprawa pieca - przetarcie istniejącego pieca, uzupełnienie ubytków gliną oraz ponowne pomalowanie.

14.2.7. Roboty elektryczne

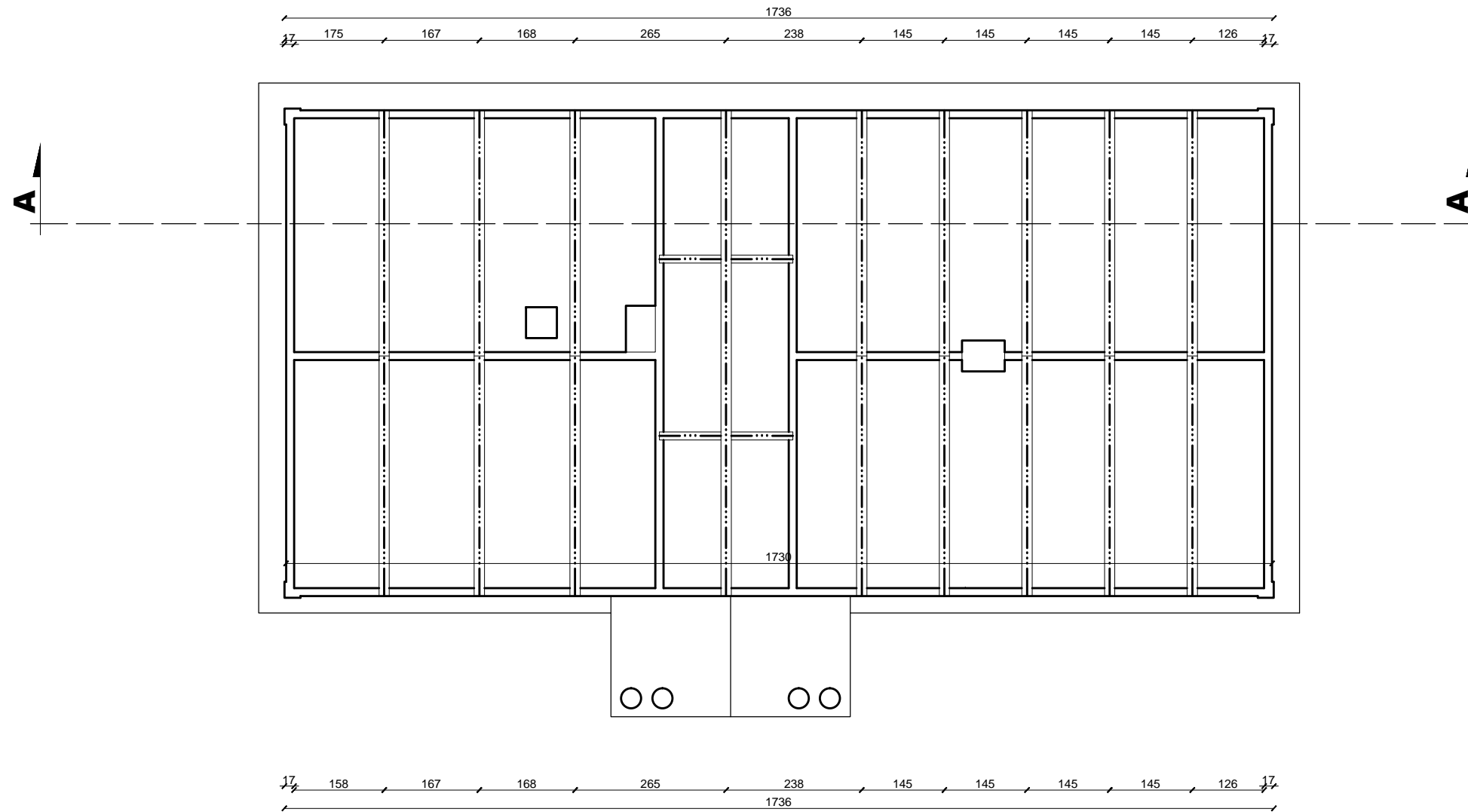
- Rozprowadzenie podstawowej instalacji elektrycznej.

Powierzchnia zabudowy	F11EF{
Ú[, a[: &@ aÁ `d[, æ	FHEF{
Kubatura	111EGÁ

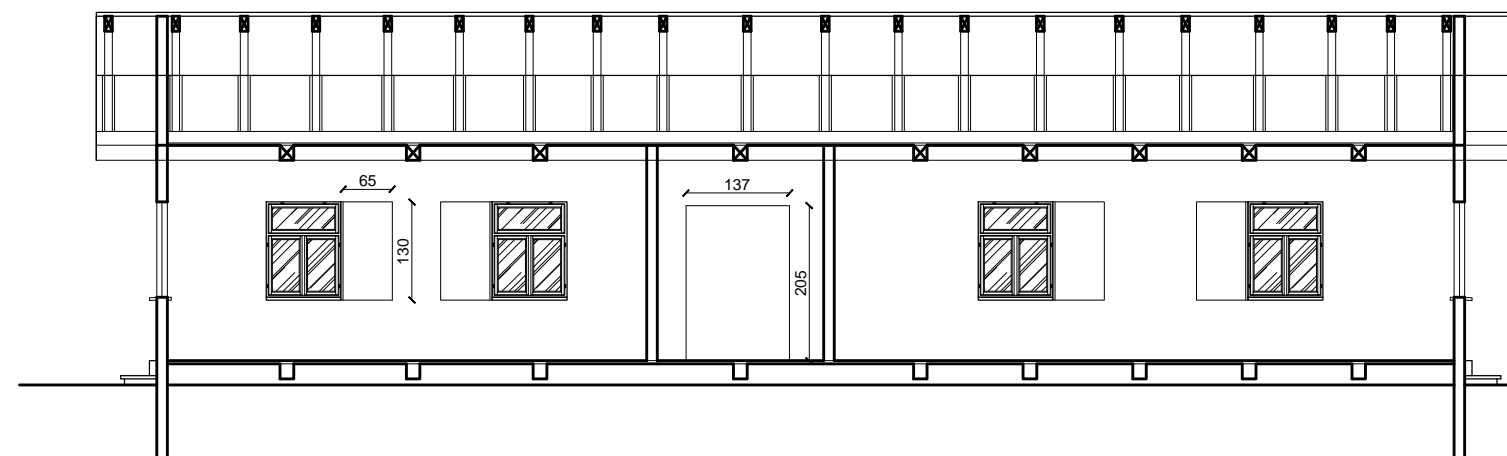
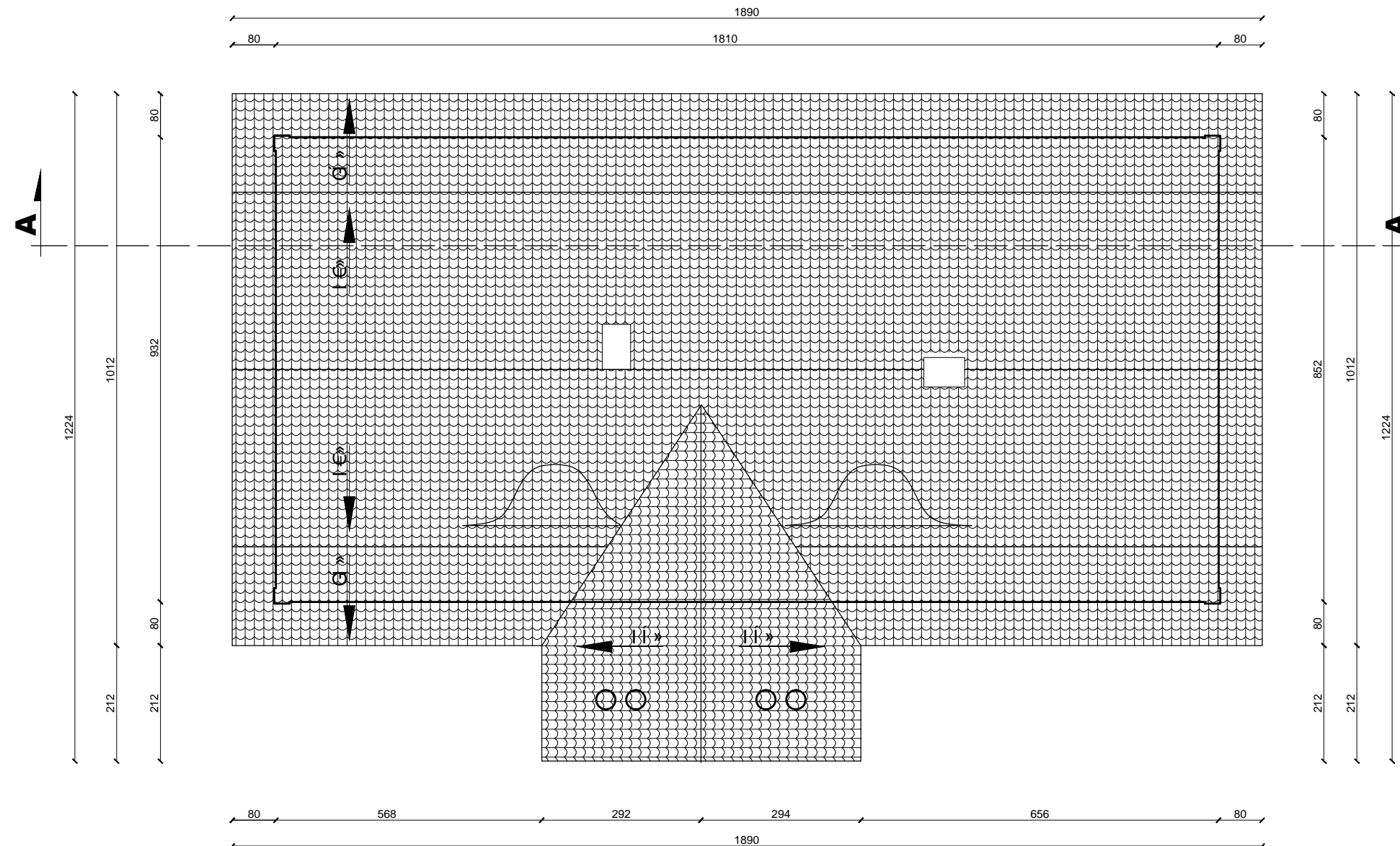
Y`æÁ{[a*: &^			
Nr	Nazwa pomieszczenia	Wys. pom. Ú[, Æ Æ	Posadzka
1	Hall	285	18,13 kostka granitowa
2	Pom. gospodarcze	285	32,65 drewniana
3	Pom. gospodarcze	285	33,47 drewniana
4	Pom. gospodarcze	285	23,65 drewniana
5	Pom. gospodarcze	285	25,21 drewniana
suma:		133.110000	



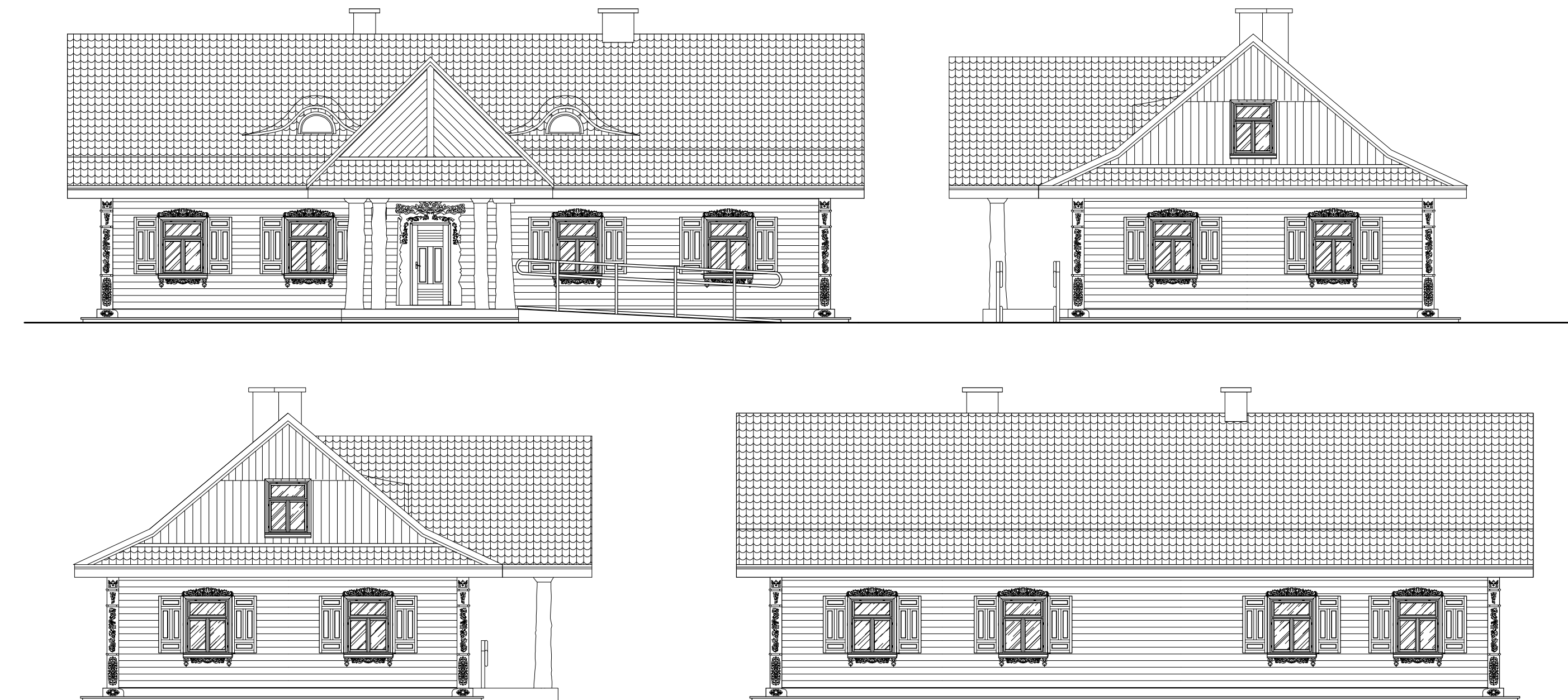
		BIURO PROJEKTOWE ŻERO WOJCIECH ŻERO 17-100 Bielsk Podlaski ul.Kolejowa 5A tel.: 503 157 768, 509 949 656	
		PROJEKTANCI: BRANŻA ARCHITEKTONICZNO-KONSTRUKCYJNA:	
inż. Roman Żero <small>UPR. BUD. DO PROJ. I KIER. ROB. BUD. W SPEC. ARCH. I KONSTR. BUD. B/O §2 ust. 1 P. 1, §4 UST. 2, §5 UST. 1 P. 1, §6 UST. 1 I 2, §7, §13 UST. 1 P. 1 I 2 NR BL 31/81 I BL 108/92</small> ASYSTENT		PODPISY:	
Nazwa zadania: Inwentaryzacja Izby Kultury i Tradycji OSP			
Adres inwestycji: Dubicze Cerkiewne, 17-204 Dubicze Cerkiewne, działka nr geod. 1361			
Nazwa rysunku: Rzut przyziemia			
ETAP:	BRANŻA:	SKALA:	
INWENTARYZACJA	ARCHITEKTONICZNA	1:100	
DATA:	NR RYSUNKU:	NR STRONY:	
26-03-2024	1	5	



		BIURO PROJEKTOWE ŻERO WOJCIECH ŻERO 17-100 Bielsk Podlaski ul.Kolejowa 5A tel.: 503 157 768, 509 949 656	
		PROJEKTANCI: BRANŻA ARCHITEKTONICZNO-KONSTRUKCYJNA:	
inż. Roman Żero <small>UPR. BUD. DO PROJ. I KIER. ROB. BUD. W SPEC. ARCH. I KONSTR. BUD. B/O §2 ust. 1 P. 1, §4 UST. 2, §5 UST. 1 P. 1, §6 UST. 1 I 2, §7, §13 UST. 1 P. 1 I 2 NR BL 31/81 I BL 108/92</small>		PODPISY:	
ASYSTENT Piotr Korszak, Weronika Suchowierska		NAZWA ZADANIA: Inwentaryzacja Izby Kultury i Tradycji OSP	
ADRES INWESTYCJI: Dubicze Cerkiewne, 17-204 Dubicze Cerkiewne, działka nr geod. 1361			
NAZWA RYSUNKU: Rzut belek stropowych			
ETAP:	BRANŻA:	SKALA:	
INWENTARYZACJA	ARCHITEKTONICZNA	1:100	
DATA:	NR RYSUNKU:	NR STRONY:	
26-03-2024	2	6	




		BIURO PROJEKTOWE ŻERO WOJCIECH ŻERO 17-100 Bielsk Podlaski ul.Kolejowa 5A tel.: 503 157 768, 509 949 656	
PROJEKTANCI: BRANŻA ARCHITEKTONICZNO-KONSTRUKCYJNA:		PODPISY:	
inż. Roman Żero UPR. BUD. DO PROJ. I KIER. ROB. BUD. W SPEC. ARCH. I KONSTR. BUD. B/O §2 ust. 1 P. 1, §4 UST. 2, §5 UST. 1 P. 1, §6 UST. 1 I 2, §7, §13 UST. 1 P. 1 I 2 NR BL 31/81 I BL 108/92 ASYSTENT		Weronika Suchowierska	
NAZWA ZADANIA: Inwentaryzacja Izby Kultury i Tradycji OSP			
ADRES INWESTYCJI: Dubicze Cerkiewne, 17-204 Dubicze Cerkiewne, działka nr geod. 1361			
NAZWA RYSUNKU: Rzut dachu, Przekrój A-A			
ETAP:	BRANŻA:	SKALA:	
INWENTARYZACJA	ARCHITEKTONICZNA	1:100	
DATA:	NR RYSUNKU:	NR STRONY:	
26-03-2024	3	7	



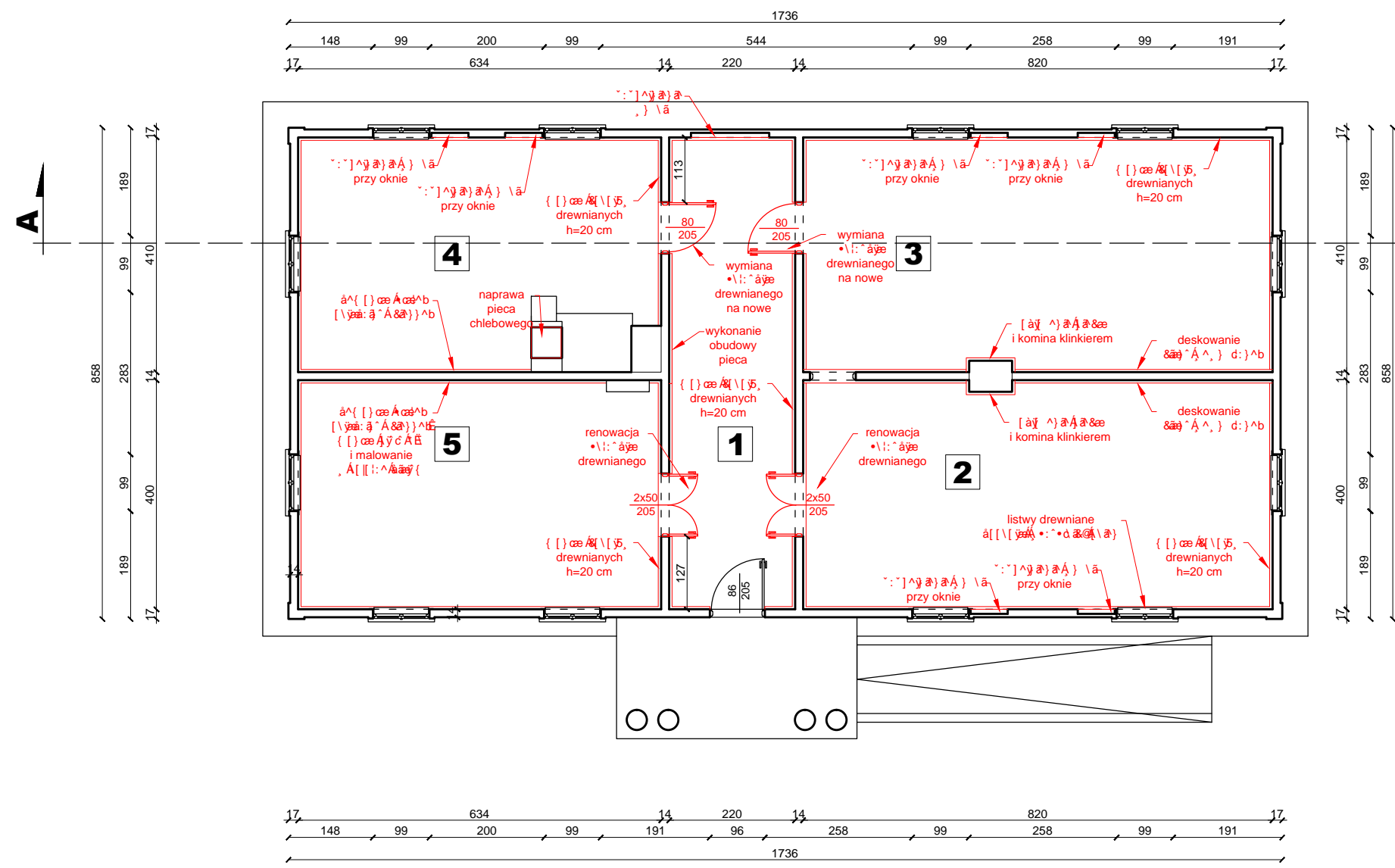
		BIURO PROJEKTOWE ŻERO WOJCIECH ŻERO 17-100 Bielsk Podlaski ul.Kolejowa 5A tel.: 503 157 768, 509 949 656	
		PROJEKTANCI: BRANŻA ARCHITEKTONICZNO-KONSTRUKCYJNA:	
inż. Roman Żero <small>UPR. BUD. DO PROJ. I KIER. ROB. BUD. W SPEC. ARCH. I KONSTR. BUD. B/O §2 ust. 1 P. 1, §4 UST. 2, §5 UST. 1 P. 1, §6 UST. 11 i 2, §7, §13 UST. 1 P. 1 i 2 NR BL 31/81 i BL 108/92</small>		PODPISY:	
ASYSTENT Piotr Korszak, Weronika Suchowierska		NAZWA ZADANIA: Inwentaryzacja Izby Kultury i Tradycji OSP	
ADRES INWESTYCJI: Dubicze Cerkiewne, 17-204 Dubicze Cerkiewne, działka nr geod. 1361			
NAZWA RYSUNKU: Elewacje			
ETAP:	BRANŻA:	SKALA:	
INWENTARYZACJA	ARCHITEKTONICZNA	1:100	
DATA:		NR RYSUNKU:	NR STRONY:
26-03-2024		4	8

Powierzchnia zabudowy	F11E1F1
Ú[, a[: &@ aA ^ d[, aE	FH1E1F1
Kubatura	1111E1G1

Y \ aE A1 { a•: & ^			
Nr	Nazwa pomieszczenia	Wys. pom. Ú[, E1 E1	Posadzka
1	Hall	285	18,13 kostka granitowa
2	Sala	285	32,65 drewniana
3	Sala	285	33,47 drewniana
4	Sala	285	23,65 drewniana
5	Sala	285	25,21 drewniana
suma:		133.110000	

 - wymieniane elementy w kolorze czerwonym

O•\ aE [aY *[, ^E1: [* aE A\ : ^ aE aE : , a , ^ A ^ \ [] aE ^ A E : ^ ,) aE sosnowego impregnowanego zgodnie z pkt. 14.3.1. opisu arch.-bud.

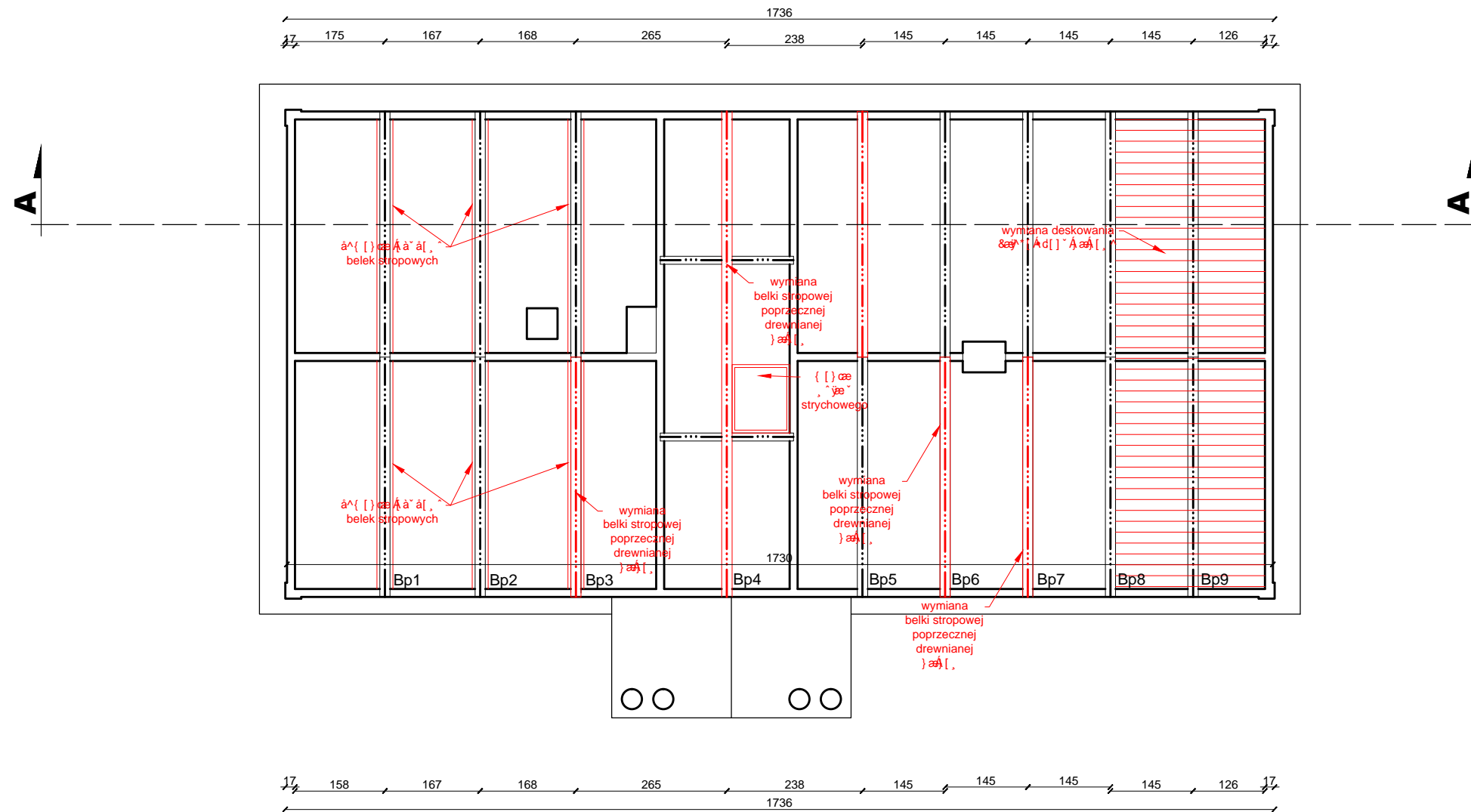


 BIURO PROJEKTOWE	BIURO PROJEKTOWE ŻERO WOJCIECH ŻERO 17-100 Bielsk Podlaski ul.Kolejowa 5A tel.: 503 157 768, 509 949 656	
	PROJEKTANCI BRANŻA ARCHITEKTONICZNO-KONSTRUKCYJNA:	
inż. Roman Żero UPR. BUD. DO PROJ. I KIER. ROB. BUD. W SPEC. ARCH. I KONSTR. BUD. B/O §2 ust. 1 P. 1. §4 UST. 2, §5 UST. 1 P. 1, §6 UST. 1 I 2, §7, §13 UST. 1 P. 1 I 2 NR BŁ. 31/81 I BŁ. 108/92		PODPISY:
ASYSTENT Weronika Suchowierska		
NAZWA ZADANIA: Remont Izby Kultury i Tradycji OSP		
ADRES INWESTYCJI: Dubicze Cerkiewne, 17-204 Dubicze Cerkiewne, działka nr geod. 1361		
NAZWA RYSUNKU: Rzut przyziemia		SKALA: 1:100
DATA: 26-03-2024		NR RYSUNKU: NR STRONY: 5 9

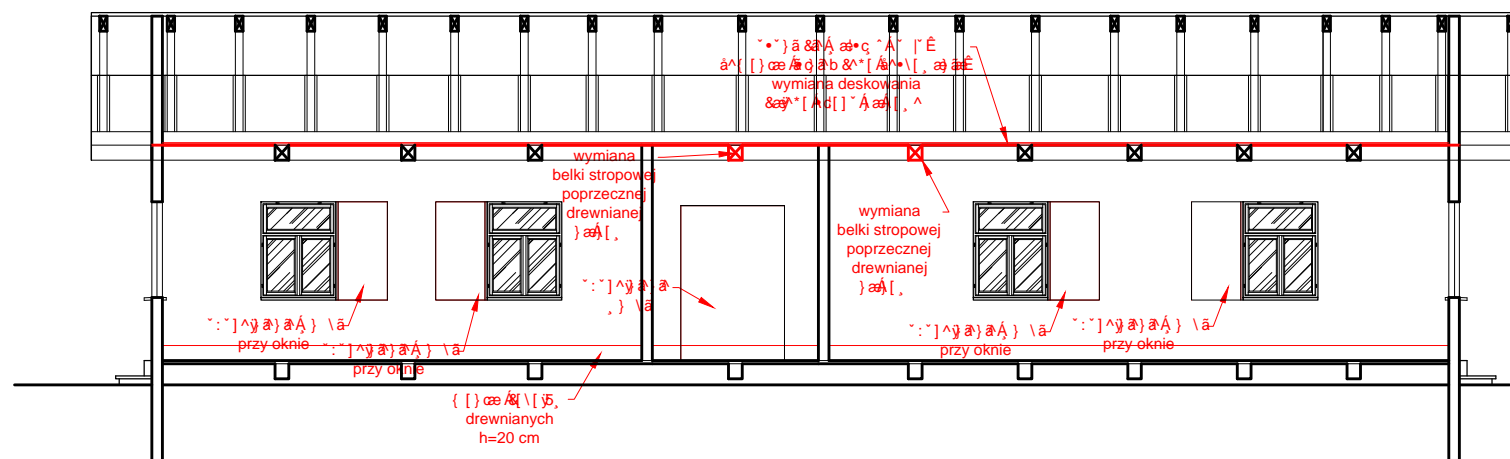
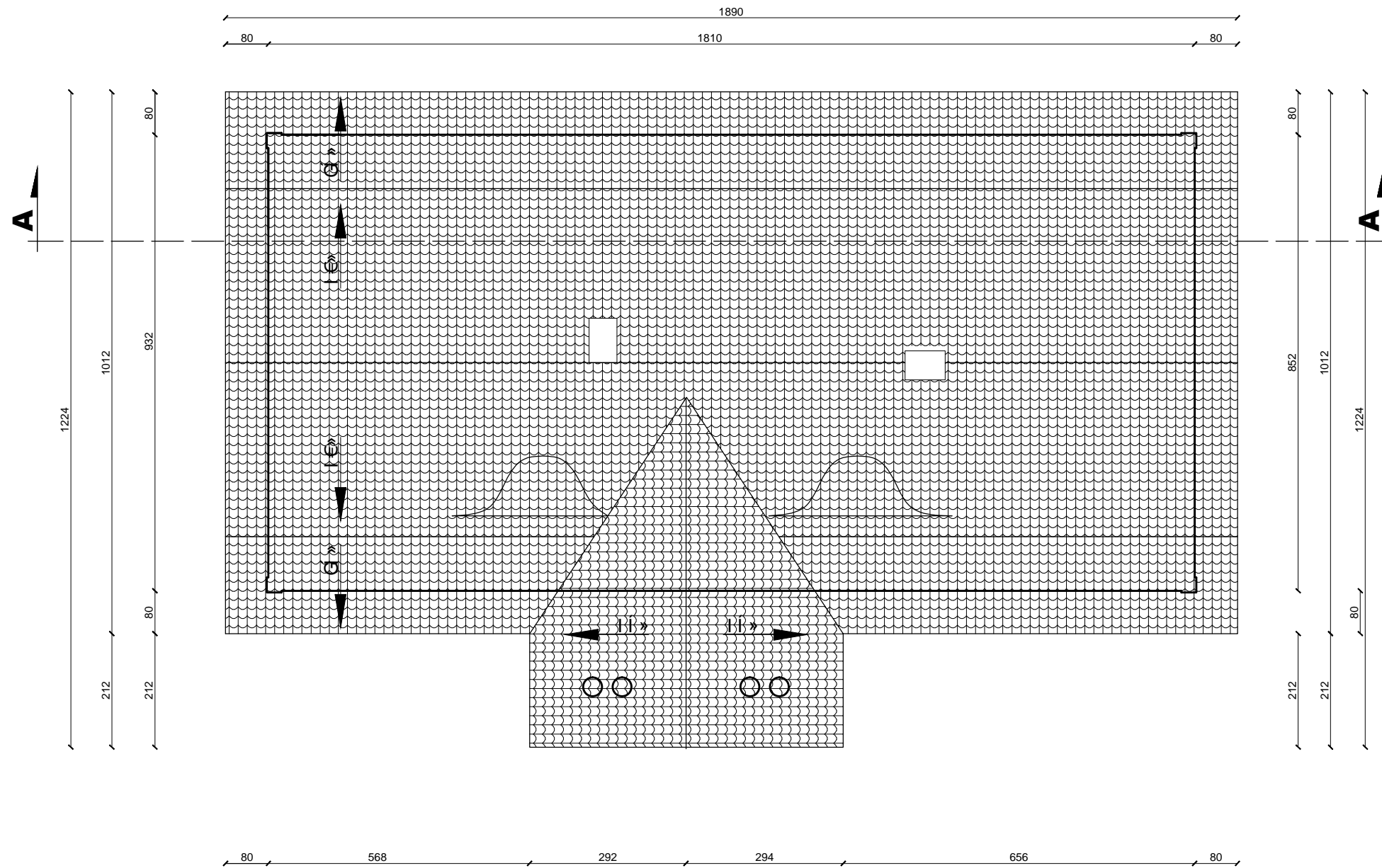
bał drewniany poprzeczny

- wymieniane elementy w kolorze czerwonym

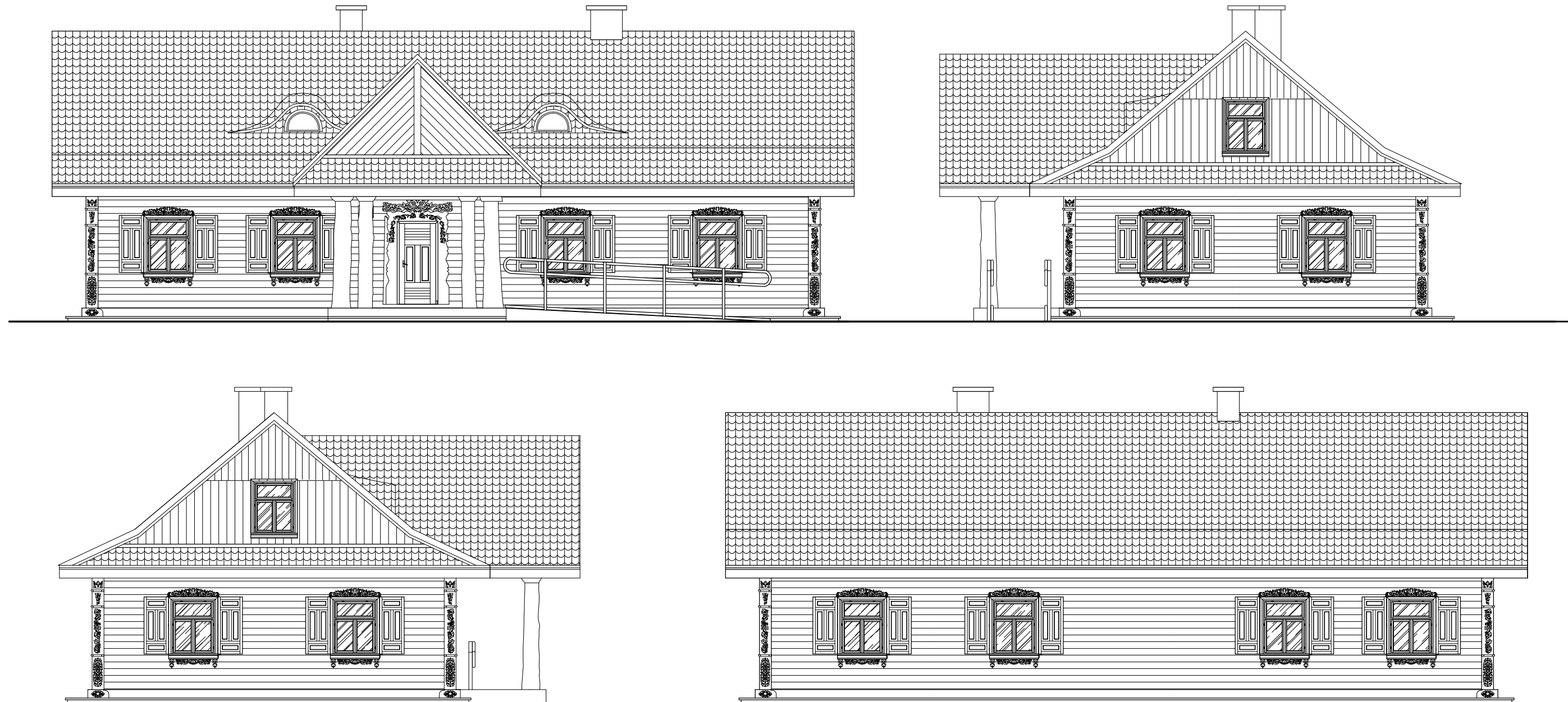
Elementy konstrukcji stropu wykonane z drewna sosnowego impregnowanego zgodnie z pkt. 14.3.1. opisu arch.-bud.



		BIURO PROJEKTOWE ŻERO WOJCIECH ŻERO 17-100 Bielsk Podlaski ul.Kolejowa 5A tel.: 503 157 768, 509 949 656	
PROJEKTANCI:		PODPISY:	
BRANŻA ARCHITEKTONICZNO-KONSTRUKCYJNA:		inż. Roman Żero	
UPR. BUD. DO PROJ. I KIER. ROB. BUD. W SPEC. ARCH. I KONSTR. BUD. B/O §2 ust. 1 P. 1, §4 UST. 2, §5 UST. 1 P. 1, §6 UST. 1 I 2, §7, §13 UST. 1 P. 1 I 2 NR BL 31/81 I BL 108/92		ASYSTENT	
Weronika Suchowerska			
NAZWA ZADANIA:		Remont Izby Kultury i Tradycji OSP	
ADRES INWESTYCJI:		Dubicze Cerkiewne, 17-204 Dubicze Cerkiewne, działka nr geod. 1361	
NAZWA RYSUNKU:		Rzut belek stropowych	
SKALA:		1:100	
DATA:		26-03-2024	
NR RYSUNKU:		6	
NR STRONY:		10	



		BIURO PROJEKTOWE ŻERO WOJCIECH ŻERO 17-100 Bielsk Podlaski ul.Kolejowa 5A tel.: 503 157 768, 509 949 656	
		PROJEKTANCI: BRANŻA ARCHITEKTONICZNO-KONSTRUKCYJNA:	
inż. Roman Żero UPR. BUD. DO PROJ. I KIER. ROB. BUD. W SPEC. ARCH. I KONSTR. BUD. B/O §2 ust. 1 P. 1. §4 UST. 2. §5 UST. 1 P. 1. §6 UST. 1 I 2. §7. §13 UST. 1 P. 1 I 2 NR BŁ 31/81 I BŁ 108/92 ASYSTENT		PODPISY: Weronika Suchowierska	
NAZWA ZADANIA: Remont Izby Kultury i Tradycji OSP			
ADRES INWESTYCJI: Dubicze Cerkiewne, 17-204 Dubicze Cerkiewne, działka nr geod. 1361			
NAZWA RYSUNKU: Rzut dachu, Przekrój A-A		SKALA: 1:100	
DATA: 26-03-2024		NR RYSUNKU: NR STRONY: 7 11	



BIURO PROJEKTOWE ŻERO
WOJCIECH ŻERO
 17-100 Bielsk Podlaski ul.Kolejowa 5A
 tel.: 503 157 768, 509 949 656

PROJEKTANCI: _____ PODPISY: _____
 BRANŻA ARCHITEKTONICZNO-KONSTRUKCYJNA: _____

inż. Roman Żero
 UPR. BUD. DO PROJ. I KIER. ROB. BUD. W SPEC. ARCH. I KONSTR. BUD. B/O §2 ust. 1 P.
 1, §4 UST. 2, §5 UST. 1 P. 1, §6 UST.. 1 i 2, §7, §13 UST. 1 P. 1 i 2 NR BŁ 31/81 i BŁ 108/92
 ASYSTENT

Piotr Korszak, Weronika Suchowierska

NAZWA ZADANIA:
Remont Izby Kultury i Tradycji OSP

ADRES INWESTYCJI:
 Dubicze Cerkiewne, 17-204 Dubicze Cerkiewne, działka nr geod. 1361

NAZWA RYSUNKU: _____ SKALA: _____

Elewacje **1:100**

DATA: _____ NR RYSUNKU: _____ NR STRONY: _____

26-03-2024 **8** **12**