

STUDNIA REWIZYJNA

MONTAŻ W TERENACH ZIELONYCH, CHODNIKACH,
JEZDNIACH NIEUTWARDZONYCH

PRZEKRÓJ A - A

Izolacja pozioma
Lepik asfaltowy + 2 x
papa mineralizowana

PRZEKRÓJ B - B

Właz żelwny uliczny
przejazdowy typu ciężkiego

Właz żelwny uliczny
przejazdowy typu ciężkiego

Zwężka (konus)
Dn1200/625
1470/885
H=68 cm

Zwężka (konus)
Dn1200/625
1470/885
H=68 cm

Izolacja pionowa roztwór
asfaltowo-kauczukowy

Komora z kręgów żelbetonowych
średnicy 120 cm, B-45 (C35/45)
W-8, F-150, gr. ścianki 13,5cm
Połączenie na uszczelkę z elastomeru

Komora z kręgów żelbetonowych
średnicy 120 cm, B-45 (C35/45)
W-8, F-150, gr. ścianki 13,5cm
Połączenie na uszczelkę z elastomeru

30
Słupnię ziazowe ze
stali powlekane
tworzywem

30
Słupnię ziazowe ze
stali powlekane
tworzywem

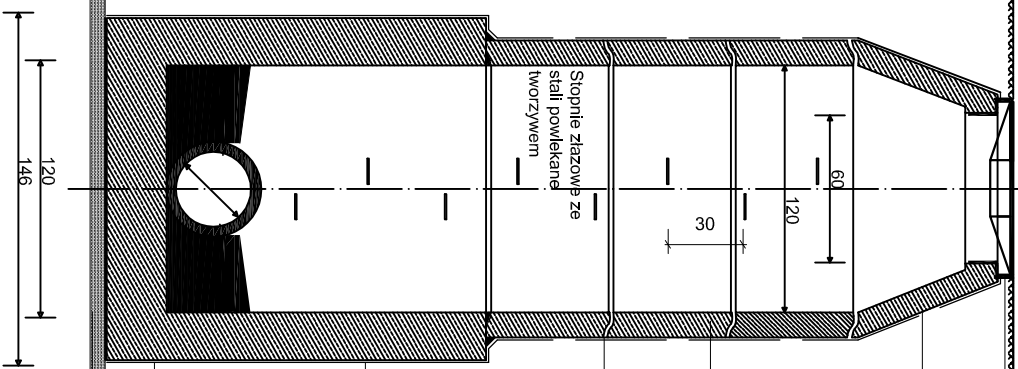
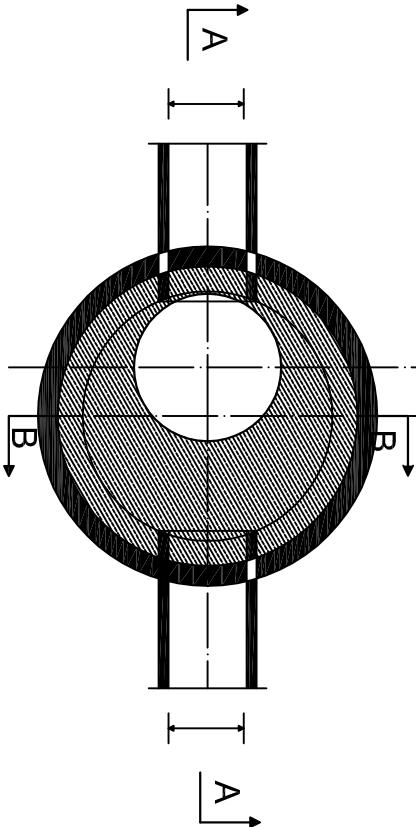
Fabryczne przejście szczelne na
uszczelkę

Dolna część komory wykonana jako monolityczna z betonu
klasy B-45 (C35/45) gr. 25cm

Chudy beton , h=10cm

Płyta denna z betonu klasy B-45
(C35/45), grubość 25 cm
Chudy beton , h=10cm

PRZEKRÓJ C - C



*Uszczelnienie połączeń kręgów żelbetonowych wewnątrz i zewnątrz studni wykonać klejem (bezscurczowo schnącym spoiwem hydraulicznym).

<div><div><div><div><div><div></div><div>INŻYNIERIA SANTARNA</div></div></div><div><div><div></div><div>pracownia projektowo-inwestycyjna</div></div><div><div></div><div>UL. RYNEK 25 86-200 CHELMNO TEL./FAX (0-56) 686-14-56</div></div></div></div></div></div>			
TEMAT	BUDOWA SIECI KANALIZACJI SANTARNEJ Z PRZYŁĄCZAMI I WEW. LINIAMI ENERGETYCZNYMI ZASILAJĄCYMI PRZETWOROWNIE W MIEJSCOWOŚCIACH: CHEŁMŻA, NOWA CHEŁMŻA, PIUSKOWEŚY, ZALESIE ,ZEIGNO, DZWIERNO GM. CHEŁMŻA - ZAKRES NA TERENIE OSIEDLA DOMÓW W MŚC. ZALESIE		
INWESTOR	Gmina Chełmża, ul. Wodna 2, 87-140 Chełmża		
RYSUNEK	SCHEMAT STUDNI REWIZYJNEJ, KASKADOWEJ I ROZPRĘŻNEJ		
PROJEKTOWAŁ	mgr inż. Sławomir Motuszk Uprawnienie bud. do projektowania bez ograniczeń w specjalności instalacyjnej i sieci sanitarnej nr ewid. KUP/0139/PWOS/05	DATA 15.10.2008	PODPIS
SPRAWDZIŁ	mgr inż. Robert Rokicki Uprawnienie bud. do projektowania bez ograniczeń w specjalności instalacyjnej i sieci sanitarnej nr ewid. ABT-07/731/2/2000	15.10.2008	
X.2008R		SKALA ---	NR RYS. 4