

Dokumentacja projektowa

RÓWNANIE I PROFILOWANIE DRÓG GRUNTOWYCH NA TERENIE GMINY LUZINO – CZEŚĆ POŁUDNIOWA

1. Opis techniczny

Przedmiotem zamówienia jest równanie i profilowanie dróg gruntowych, w części południowej terenu gminy Luzino. Zakres robót, w szczególności obejmuje:

- 1) równanie i profilowanie dróg gruntowych, w ilości szacunkowej 240 000 m², co stanowi około 48,00 km bieżących dróg gruntowych,
- 2) wałowanie dróg gruntowych, w ilości szacunkowej 240 000 m², co stanowi około 48,00 km bieżących dróg gruntowych,
- 3) uzupełnienie ubytków w drogach, w ilości szacunkowej 40 000 m² przy użyciu kruszywa łamanego stabilizowanego mechanicznie C50/30 o frakcji 0-31,5 mm (gr. po zagęszczeniu 4 cm), co stanowi około 8,00 km bieżących dróg gruntowych,
- 4) uzupełnienie ubytków w drogach, w ilości szacunkowej 7 500 m² przy użyciu kruszywa łamanego z przekruszu betonowego o frakcji 0-63,5 mm i żwiru o frakcji 2-16 mm (wykonanie warstwy z kruszywa łamanego z przekruszu betonowego o gr. 5 cm po zagęszczeniu i przykrycie warstwy kruszywa łamanego z przekruszu betonowego warstwą żwiru o gr. około 1 cm po zagęszczeniu – razem gr. po zagęszczeniu 6 cm), co stanowi około 0,32 km bieżących dróg gruntowych.

Zamawiający przewiduje jednokrotne wykonanie wyżej wymienionych czynności, na powierzchni dróg określonych powyżej, zgodnie z bieżącymi potrzebami.

Przez uzupełnienie ubytków w drogach rozumie się, na koszt Wykonawcy: zakup i dowieszenie kruszywa łamanego 0/31,5mm C50/10 lub kruszywa z przekruszu betonowego 0/63,5mm na wskazany teren, gdzie będzie wbudowany materiał, wysypanie go, rozciągnięcie, rozgarnięcie i wyprofilowanie równiarką oraz zagęszczenie nawierzchni walcem. Należy stosować kruszywo z przekruszenia surowca skalnego lub kamieni narzutowych i otoczków, w którym procentowa zawartość ziaren o powierzchni przekruszonej lub łamanych oraz ziaren całkowicie zaokrąglonych wg PN-EN 933-5 lub równoważnej oraz wg PN-EN 13242 lub równoważnej, powinna odpowiadać kategorii nie niższej niż C50/10 o uziarnieniu kategorii Ga90.

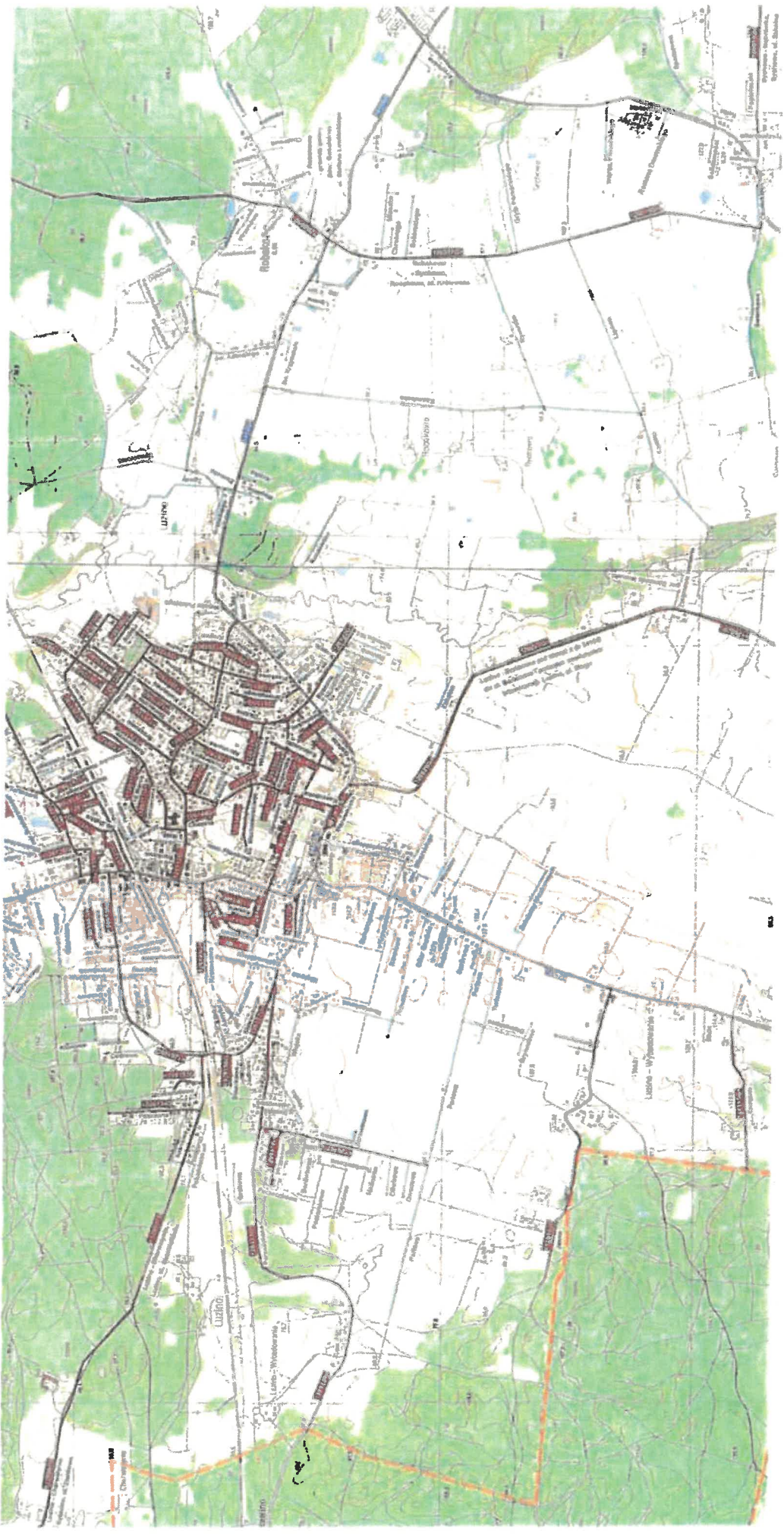
Wykonawca, który uzyska zamówienie, przed rozpoczęciem robót będzie miał obowiązek uczestniczyć w objazdach dróg na terenie gminy Luzino. W trakcie których przedstawiciel gminy Luzino, przedstawiciel Wykonawcy określą zakres uszkodzeń nawierzchni dróg i uzgodnią sposób naprawy. Po tych ustaleniach Wykonawca będzie mógł przystąpić do realizacji przedmiotu zamówienia.

2. Drogi objęte przedmiotem zamówienia zostały przedstawione w poniższym zestawieniu oraz na mapkach, stanowiących załączniki do niniejszej dokumentacji projektowej.

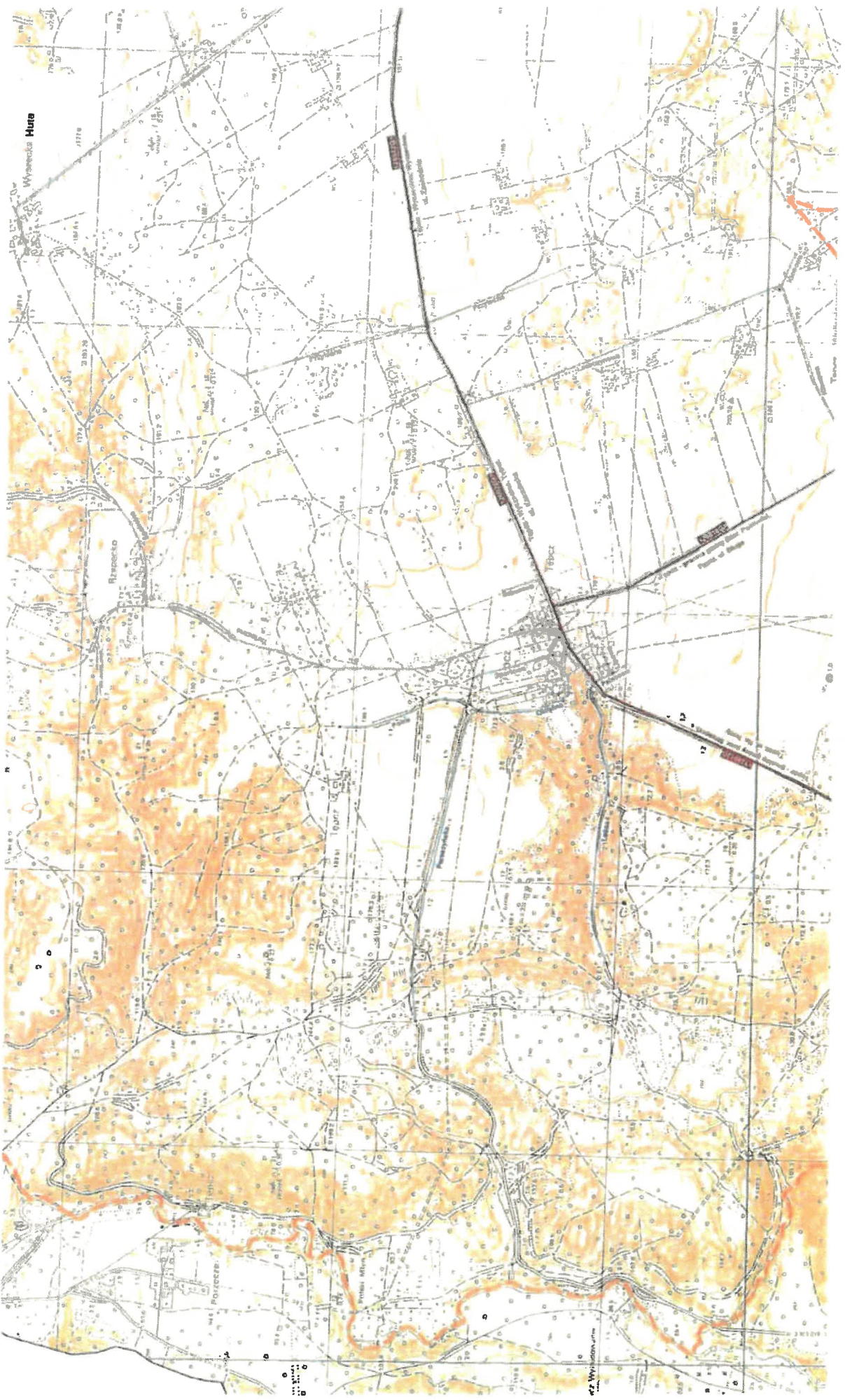
Lp.	Sołectwo	Szacunkowa powierzchnia dróg wymagająca remontu	Nazwy dróg wymagających remontu	Lokalizacja Nr załącznika
1.	Luzino – część południowa	63 600 m ²	Asnyka, Bądkowskiego, Borówkowa, Botaniczna, Brylantowa, Bursztynowa, Chabrowa, Chopina, Chrobrego, Diamentowa, Fiołkowa, Księdza Gończa, Grabskiego, Grabowa, Grodzka, Generała Hallera, Zbigniewa Herberta, Jagodowa, Jaśminowa, Jasna, Jodłowa, Konopnickiej, Konwaliowa, Kopernika, Korolowa, Kościuszki, Krokusowa, Kryształowa, Kuczevska, Księdza Machalewskiego, Malinowa, por. Bernarda Michalki, Miła, Ofiar Grudnia 1970, Okrężna, Oliwkowa, Owocowa, Perłowa, Rotmistrza Pileckiego, Pomorska, Porzeczkowa, Poziomkowa, Leona Roppla, Różana, Rubinowa, Rybacka, Rieczna, Księdza Rzepczyńskiego, Słowackiego, Sobieskiego, Starowiejska, Stołema, Strażacka, Świerkowa, Księdza Sychty, Szafirowa, Szmaragdowa, Topazowa, Truskawkowa, Turkusowa, Ks. Jana Waraksy, Wąska, Wejhera, Wiejska, Wolna, Ks. Wryczy, Wrzosowa, Wspólna, Żołnierzy Niezłomnych, Żurawinowa, Zacisze, Zakątna, Zgody	Załącznik nr 1
2.	Tęcz	32 200 m ²	Brzozowa, Długa, Graniczna, Klonowa, Ks. Rotty, Leszczynowa, Leśna, Lipowa, Okrężna, Pałacowa, Parazyńska, Polna, Sosnowa, Spokojna, Sportowa, Tartaczna	Załącznik nr 2 Załącznik nr 3
3.	Wyszecino	22 200 m ²	Kasztanowa, Krótka, Krzywa, Łąkowa, Łowiecka, Miła, Myśliwska, Osiedlowa, Piaskowa, Polna, Przyleśna, Smażyńska, Szczęśliwa, Szkolna, Świerkowa, Wrzosowa, Żurawia	Załącznik nr 4
4.	Barłomino	29 500 m ²	Brzozowa, Chabrowa, Cicha, Dębowa, Długa, Krótka, Ks. Jana Twardowskiego, Kwiatowa, Leśna, Lipowa, Modrzewiowa, Nadrzeczna, Okrężna, Oliwkowa, Osiedlowa, Parkowa, Sampowska, Słoneczna, Szkolna, Wiśniowa, Wrzosowa	Załącznik nr 5
5.	Milwino	18 200 m ²	Akacyjowa, Brzozowa, Dębowa, Długa, Grabowa, Graniczna, Krótka, Leśna, Lipowa, Łąkowa, Narcyzowa, Polna, Południowa, Północna, Rolnicza, Różana, Słoneczna, Sosnowa, Strażacka, Świerkowa, Wrzosowa, Wschodnia, Zachodnia	Załącznik nr 6
6.	Dąbrówka	30 200 m ²	Akacyjowa, Brukowa, Brzozowa, Bukowa, Bzowa, Krajobrazowa, Krótka, Leśna, Łąkowa, Nad Stawem, Okrężna, Osiedlowa, Piaskowa, Podgórna, Polna, Przyleśna,	Załącznik nr 7

			Różana, Rzeczna, Sosnowa, Spacerowa, Spokojna, Wodna	
7.	Sychowo	13 900 m ²	Gen. Okulickiego, Gryfa Pomorskiego, Kardynała Wyszyńskiego, Kaszubska, Królewska, Ks. Jerzego Popiełuszki, Legionów Polskich, Lipowa, Maksymiliana Kolbe, Marszałka Piłsudskiego, Romana Dmowskiego, Solidarności, Spacerowa, Spokojna, Sportowa, Szarych Szeregów, Szkolna, Św. Alojzego, Świerkowa, Wrzosowa	Załącznik nr 7
8.	Robakowo	30 200 m ²	Alpejska, Brzozowa, Bukowa, Chabrowa, Chrobrego, Dębowa, Dworska, Fiołkowa, Kasztanowa, Kaszubska, Królewska, Krótka, Kwiatowa, Leśna, Lipowa, Łączna, Łąkowa, Mieszka, Modrzewiowa, Myśliwska, Narcyzowa, Okrężna, Piaskowa, Podgórna, Przyleśna, Różana, Rycerska, Rzeczna, Sobieskiego, Spacerowa, Spokojna, Stefana Lewińskiego, Szkolna, św. Antoniego, św. Krzysztofa, Świerkowa, Tulipanowa, Wrzosowa, Wspólna, Zacisze, Ziemiska	Załącznik nr 8

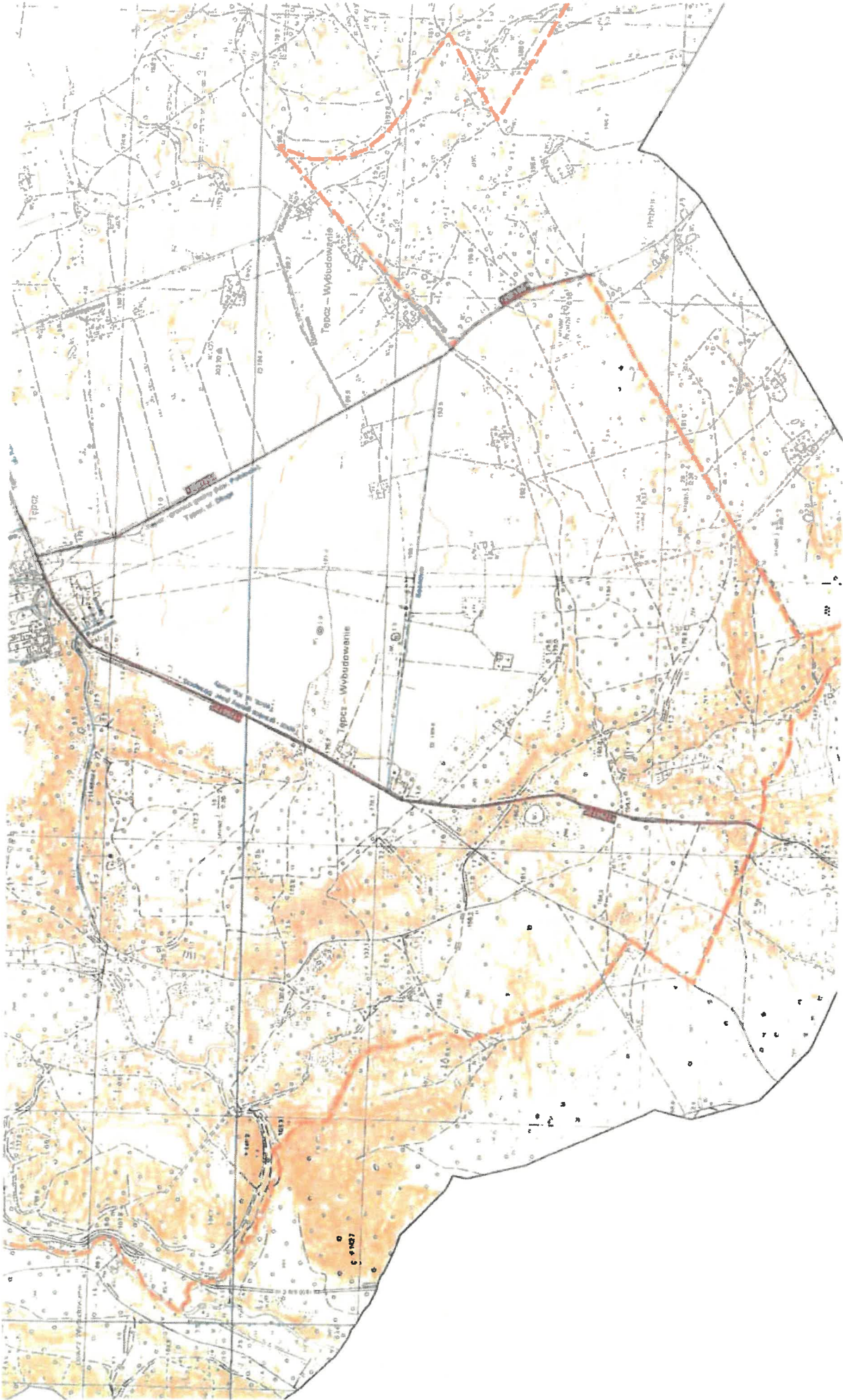
Załącznik nr 1



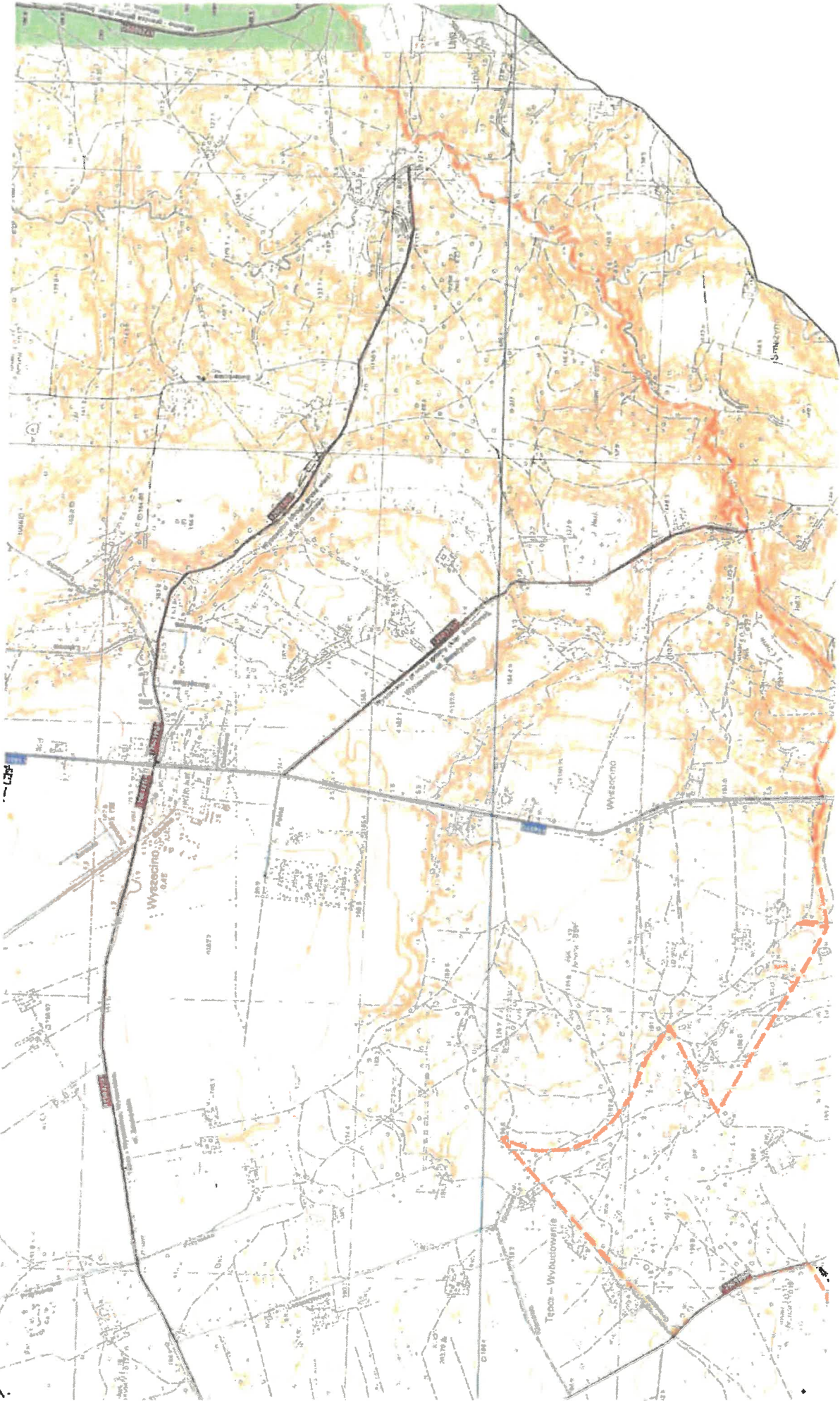
Załącznik nr 2



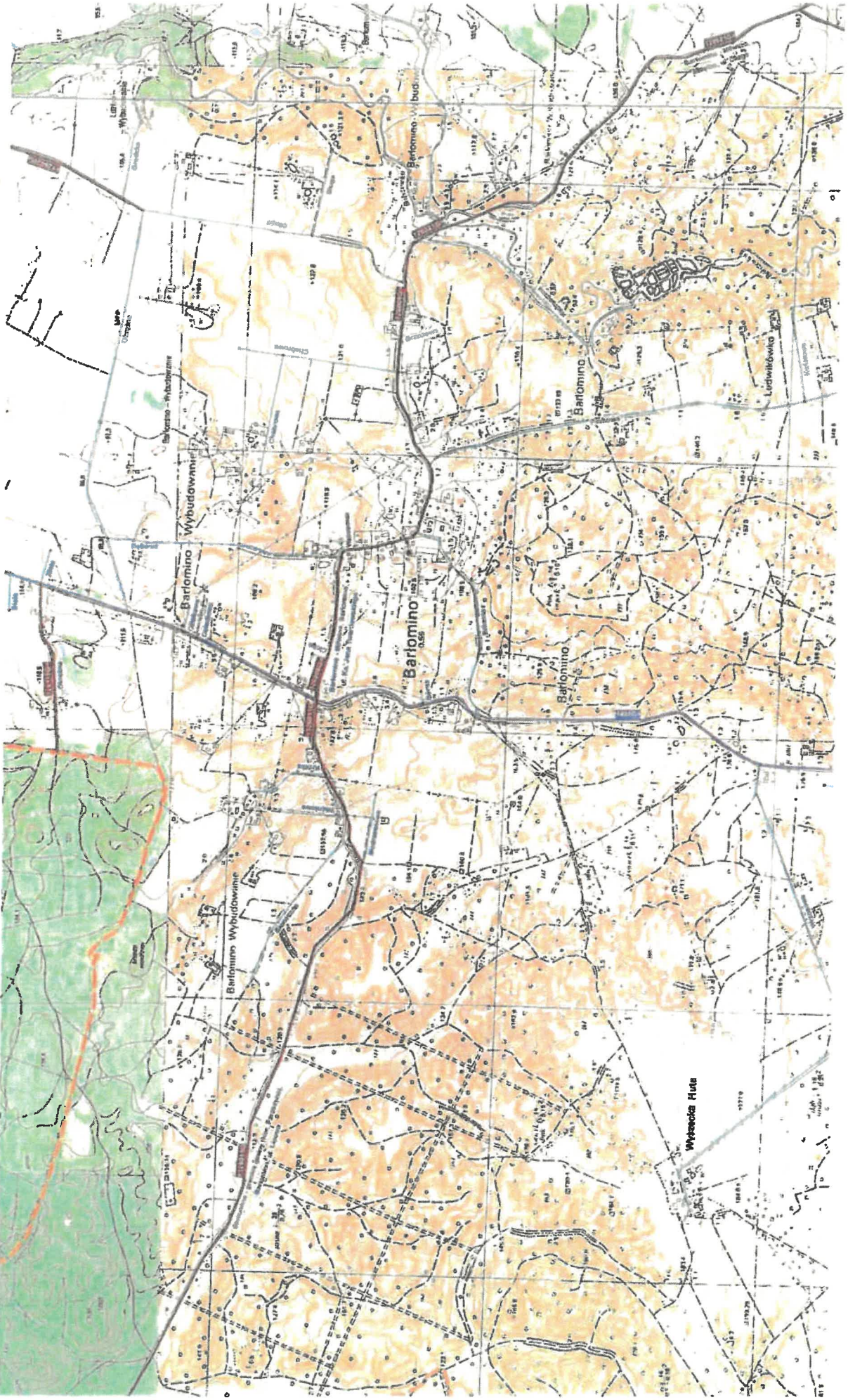
Załącznik nr 3



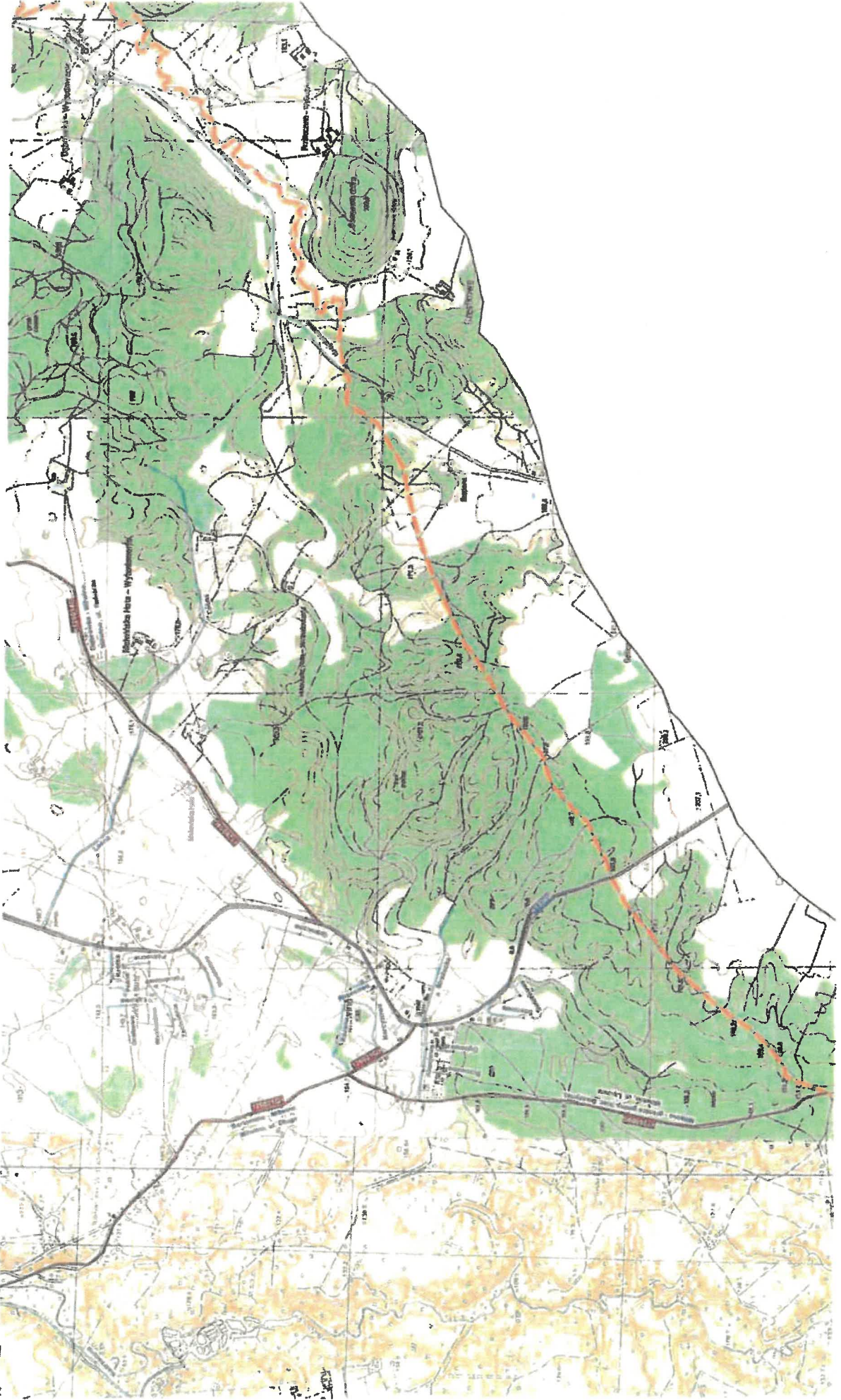
Załącznik nr 4



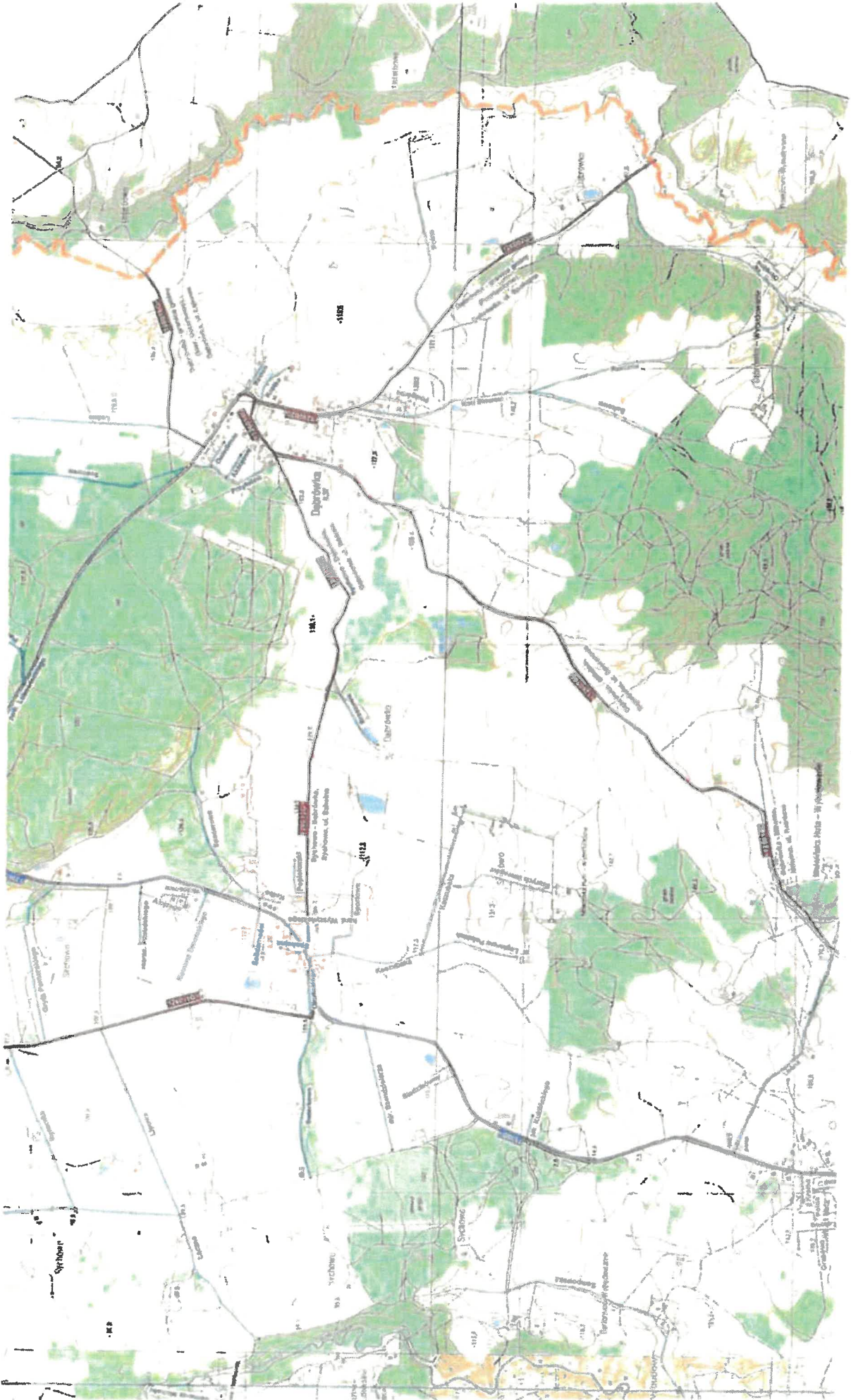
Załącznik nr 5



Załącznik nr 6



Załącznik nr 7



Załącznik nr 8

