

LEGENDA

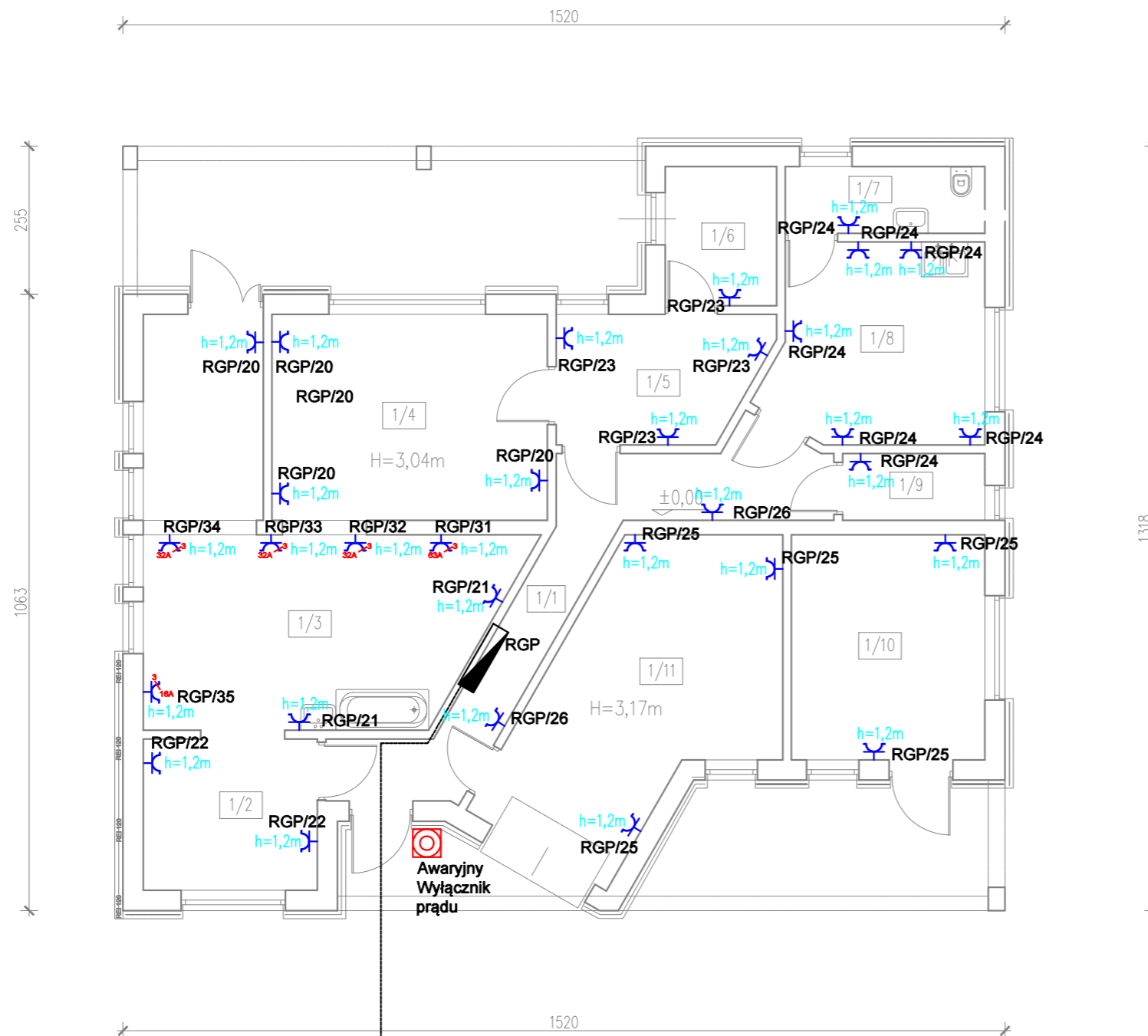
- OPRAWA OŚWIETLENIOWA LED 4000 PLX IP44 840 34W wersja natynkowa
- OPRAWA OŚWIETLENIOWA LED 2400 IP54 840 23W
- OPRAWA OŚWIETLENIOWA LED 4000 FROZEN IP66 840 25W
- OPRAWA OŚWIETLENIOWA LED 1300 IP65 840 10W
- OPRAWA OŚWIETLENIA AWARYJNEGO 3W IP65 SE RU CNBOP
- OPRAWA OŚWIETLENIA EWAKUACYJNEGO 1W IP65 SE RU CNBOP
- OPRAWA OŚWIETLENIA EWAKUACYJNEGO 3W IP65 SE RU/TR CNBOP
- Wyłącznik instalacyjny świecznikowy 10A , 230V , IP 30
- Wyłącznik instalacyjny jednobiegunowy 10A , 230V , IP 44
- Czujnik ruchu (obecności) 10A , 230V , IP 43

UWAGI:

- Okablowanie instalacji oświetleniowej poza drogami ewakuacyjnymi wykonać przewodami typu "Dca - s2, d1, a2" w izolacji napięciowej 750V, natomiast na drogach ewakuacyjnych przewodami typu N2XH w klasie reakcji na ogień „B2ca - S1b, d1, a1” w izolacji napięciowej 750V,
- W pomieszczeniach sanitarnych i technicznych stosować osprzęt w klasie szczelności IP44,44,
- Należy zweryfikować typy opraw w pomieszczeniach, w stosunku do zastosowanego sufitu. Jeżeli to konieczne zmienić oprawy w stosunku 1:1 na odpowiedni typ,
- Obliczenia natężenia oświetlenia awaryjnego wykonano zgodnie z aktualną normą PN-EN 1838:2013.
- Rozmieszczenie opraw oświetlenia kierunkowego w niniejszym projekcie podano jako orientacyjne. Dokładną lokalizację wraz z odpowiednimi piktogramami należy ustalić na podstawie operatu p.poż. dla całego obiektu,
- Do odbiorów końcowych budynku i do wglądu dla odbierającego obiekt strażaka należy przedstawić obliczenia oświetlenia awaryjnego wykonane zgodnie z obowiązującymi przepisami. W przypadku zmiany typów opraw, należy wykonać i przedstawić kompletne nowe obliczenia.
- Oprawy oświetlenia awaryjnego muszą posiadać aktualne Świadectwa Dopuszczenia wydane przez Instytut CNBOP.

L.P.	NAZWA POMIESZCZENIA
1/1	KOMUNIKACJA
1/2	BRUDOWK
1/3	PRALNIA
1/4	SUSZARNIA
1/5	POM. DO PRASOWANIA
1/6	POM. GOSPODARCZE
1/7	TOALETA
1/8	POM. GOSPODARCZE
1/9	POM. GOSPODARCZE
1/10	POM. GOSPODARCZE
1/11	GARAŻ

Inwestor: Dom Pomocy Społecznej "Magnolia" w Głogowie, Powiat głogowski, ul. Sikorskiego 21, 67-200 Głogów NIP 6932130595, REGON 390647216		Branża elektryczna	
Nazwa inwestycji: Przebudowa budynków filii DPS Magnolia przy ul.Norwida 3 wraz z dostosowaniem do przepisów ochrony przeciwpożarowej oraz remontem.		Faza projekt techniczny	
Adres inwestycji: Dom Pomocy Społecznej Dla Dzieci i Młodzieży Niepełnosprawnych Intelaktualnie, ul. Cypriana Kamila Norwida 3 67-200 Głogów, gm. Głogów; powiat głogowski; działka nr: 76; jedn. ewid.: 020301_1 obręb ewid.: HUTNIK; Identyfikator działki: 020301_1.0006.76		Data: 26.07.2023	
Wykonawca: Biurowo Projektów Analiz i Audytów Sp. z o. o. ul. Zemborzycka 53 20-445 Lublin tel. 664 566 191			
Funkcja	Imię i Nazwisko	nr uprawnień bud.	Podpis
Projektant	mgr inż. Tomasz Kazula	LUB/0354/PWBE/17 w specjal.elektrycznej	
Sprawdził	mgr inż. Grzegorz Czerwiński	LUB/0081/POOE/11 w specjal.elektrycznej	
Nazwa rysunku Plan instalacji oświetleniowej, BUDYNEK POMOCNICZY - RZUT PRZYZIEMIA		Skala 1:100	Nr rysunku IEP-01



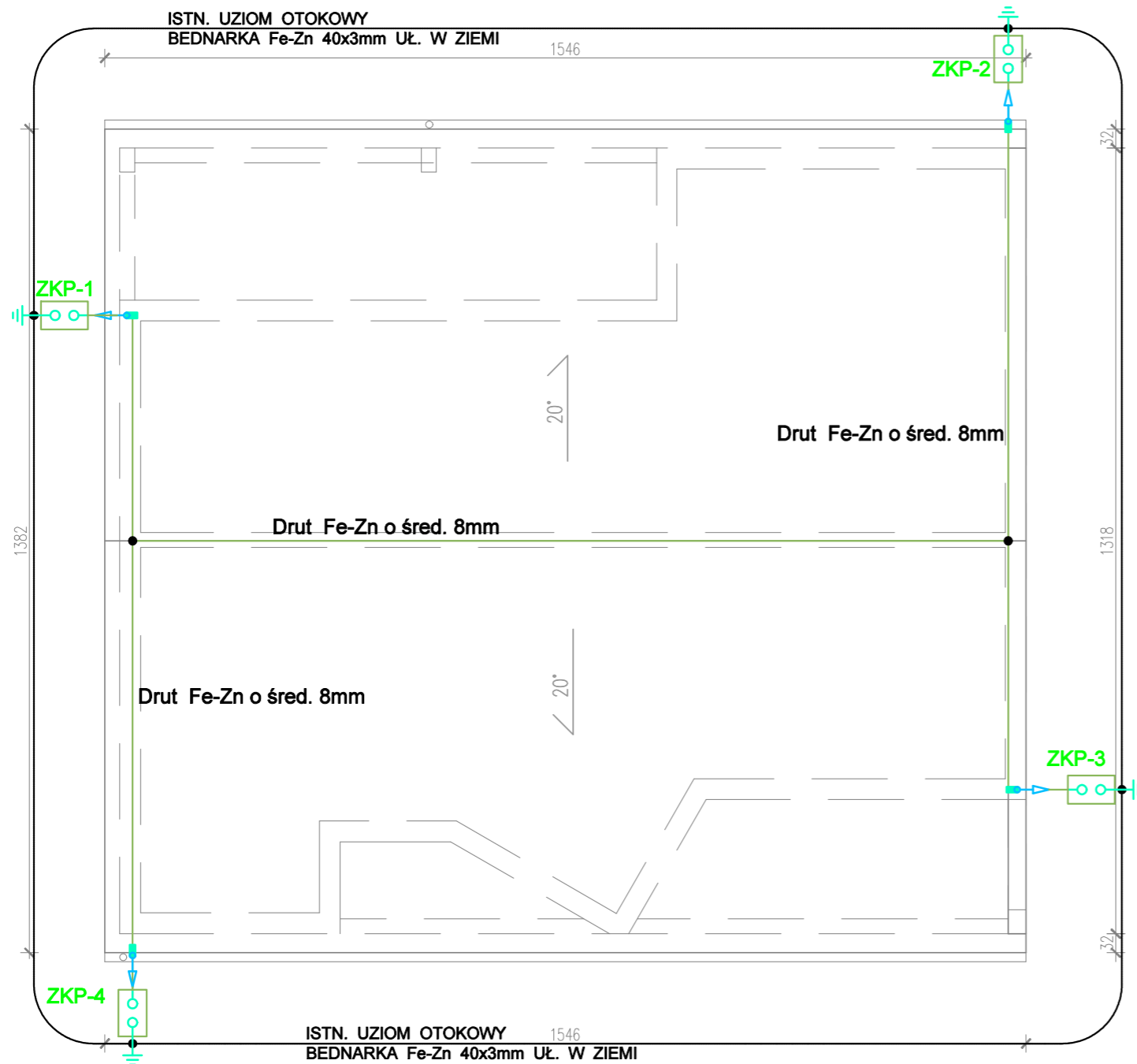
ZASILANIE ISTN. LINIĄ KABLOWĄ YAKY 4 x 70mm²
Z ISTNIEJĄCEGO ZŁĄCZA KABLOWEGO ZK-3a (nr S-60A)
USYTUOWANEGO NA GRANICY DZIAŁKI INWESTORA

LEGENDA INSTALACJE ELEKTRYCZNE

- GNIAZDO POJEDYNCZE OGÓLNE 16A , 230V , IP43
- GNIAZDO POJEDYNCZE OGÓLNE 16A , 400V , IP43
W OBUDOWIE Z WYŁĄCZNIKIEM 3F NASCIENNE
- GNIAZDO POJEDYNCZE OGÓLNE 32A , 400V , IP43
W OBUDOWIE Z WYŁĄCZNIKIEM 3F NASCIENNE
- GNIAZDO POJEDYNCZE OGÓLNE 63A , 400V , IP43
W OBUDOWIE Z WYŁĄCZNIKIEM 3F NASCIENNE
PODŁĄCZENIE PRALNICO- SUSZARKI 22kW , 400/230V
- ROZDZIELNIA ELEKTRYCZNA
- PRZYCISK AWARYJNEGO
WYŁĄCZNIKA PRĄDU

L.P.	NAZWA POMIESZCZENIA
1/1	KOMUNIKACJA
1/2	BRUDOWK
1/3	PRALNIA
1/4	SUSZARNIA
1/5	POM. DO PRASOWANIA
1/6	POM. GOSPODARCZE
1/7	TOALETA
1/8	POM. GOSPODARCZE
1/9	POM. GOSPODARCZE
1/10	POM. GOSPODARCZE
1/11	GARAŻ

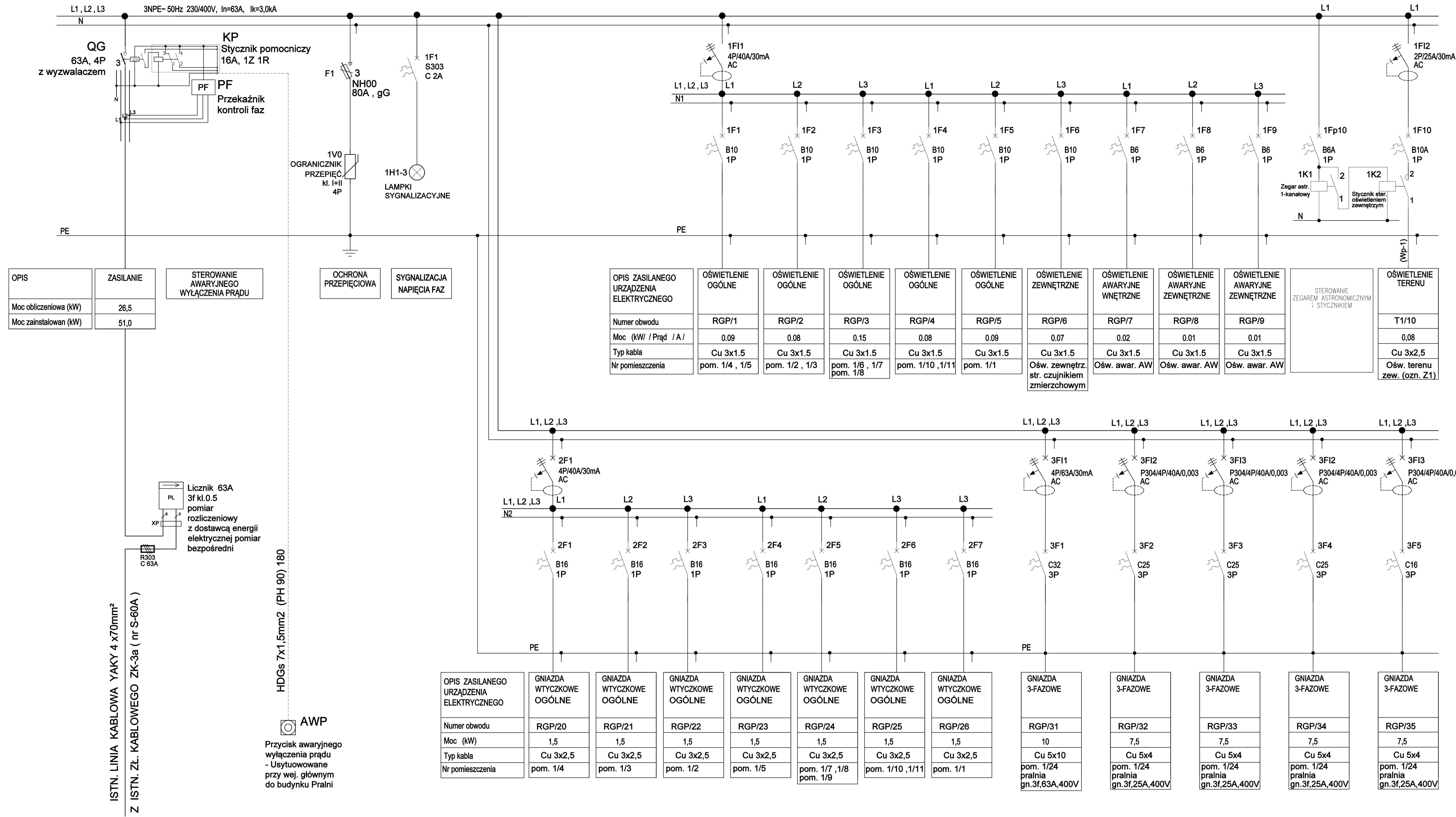
Inwestor: Dom Pomocy Społecznej "Magnolia" w Głogowie, Powiat głogowski, ul. Sikorskiego 21, 67-200 Głogów NIP 6932130595, REGON 390647216		Branża elektryczna	
Nazwa inwestycji: Przebudowa budynków filii DPS Magnolia przy ul.Norwida 3 wraz z dostosowaniem do przepisów ochrony przeciwpożarowej oraz remontem.		Faza projekt techniczny	
Adres inwestycji: Dom Pomocy Społecznej Dla Dzieci i Młodzieży Niepełnosprawnych Intelaktualnie, ul. Cypriana Kamila Norwida 3 67-200 Głogów, gm. Głogów; powiat głogowski; działka nr: 76; jedn. ewid.: 020301_1 obręb ewid.: HUTNIK; Identyfikator działki: 020301_1.0006.76		Data: 26.07.2023	
Wykonawca: Biuo Projektów Analiz i Audytów Sp. z o. o. ul. Zemborzycka 53 20-445 Lublin tel. 664 566 191			
Funkcja	Imię i Nazwisko	nr uprawnień bud.	Podpis
Projektant	mgr inż. Tomasz Kazula	LUB/0354/PWBE/17 w specjal.elektrycznej	
Sprawdził	mgr inż. Grzegorz Czerwiński	LUB/0081/POOE/11 w specjal.elektrycznej	
Nazwa rysunku Plan instalacji gniazd elektrycznych BUDYNEK POMOCNICZY - RZUT PRZYZIEMIA		Skala 1:100	Nr rysunku IEP-02



Legenda Elementów Instalacji Odgromowej	
Uwaga: Legenda nie uwzględnia akcesoriów, mocowań itp.	
	Zwody poziome - DR 8 OG na uchwytnych do blachy na rąbek stojący
	Przewody odprowadzające - DR 8 OG w rurze odgromowej przebadanej do 100kV. Mocowana do ściany za pomocą uchwytnych co max 1 m.
	Złącze krzyżowe 4-otworowe,
	Złącze kontrolne 4-otworowe,
	Uziom otokowy - Bednarka 30x4 OG
	Obudowa złącza kontrolnego do gruntu - najazdowa Wytrzymałość na nacisk do 3000kg.
	Złącze rynnowe

- Zastosowano Poziomą Ochronę Odgromową: LPS III
- Zwody poziome wykonać jako nienapiężane, mocowane na typowych wspornikach klejonych lub skręcanych dostosowanych do rodzaju pokrycia dachowego.
- Wszystkie złącza kontrolne oznakować w sposób trwały i czytelny, a także wraz z pozostałymi złączami przesmarować wazeliną techniczną.
- Bednarkę łączyć ze zbrojeniem poprzez spawanie we wszystkich dostępnych miejscach. Miejsca połączenia zabezpieczyć przed korozją.
- Wyniesione urządzenia na dach chronić masztami o wysokości określonej zgodnie z normą PN-EN62305-3, przy założeniu III stopnia ochrony LPS, maszty ustawiać w odległości zapewniającej minimalny odstęp izolacyjny ok. 75cm określony na podstawie powyższej normy. W sytuacji braku odstępu izolacyjnego należy wykonać instalację w technologii "wysokonapięciowej" przy użyciu przewodów wysokonapięciowych.
- Wszystkie połączenia zabezpieczyć antykorozyjnie.
- Z instalacją odgromową łączyć metalowe elementy na dachu: obróbki blacharskie, atyki, drabinki itp.
- Całość prac wykonać zgodnie ze szczegółami zawartymi w normie PN-EN 62305 oraz skoordynować z wykonawcami innych branż na budowie.

Inwestor: Dom Pomocy Społecznej "Magnolia" w Głogowie, Powiat głogowski, ul. Sikorskiego 21, 67-200 Głogów NIP 6932130595, REGON 390647216		Branża elektryczna	
Nazwa inwestycji: Przebudowa budynków filii DPS Magnolia przy ul. Norwida 3 wraz z dostosowaniem do przepisów ochrony przeciwpożarowej oraz remontem.		Faza projekt techniczny	
Adres inwestycji: Dom Pomocy Społecznej Dla Dzieci i Młodzieży Niepełnosprawnych Intelakualnie, ul. Cypriana Kamila Norwida 3 67-200 Głogów, gm. Głogów; powiat głogowski; działka nr: 76; jedn. ewid.: 020301_1 obręb ewid.: HUTNIK; Identyfikator działki: 020301_1.0006.76		Data: 26.07.2023	
Wykonawca: Biurowo Projektów Analiz i Audytów Sp. z o. o. ul. Zemborzycka 53 20-445 Lublin tel. 664 566 191			
Funkcja	Imię i Nazwisko	nr uprawnień bud.	Podpis
Projektant	mgr inż. Tomasz Kazula	LUB/0354/PWBE/17 w specjal. elektrycznej	
Sprawdził	mgr inż. Grzegorz Czerwiński	LUB/0081/POOE/11 w specjal. elektrycznej	
Nazwa rysunku Plan instalacji ochrony odgromowej BUDYNEK POMOCNICZY - RZUT DACHU		Skala 1:100	Nr rysunku IEP-03

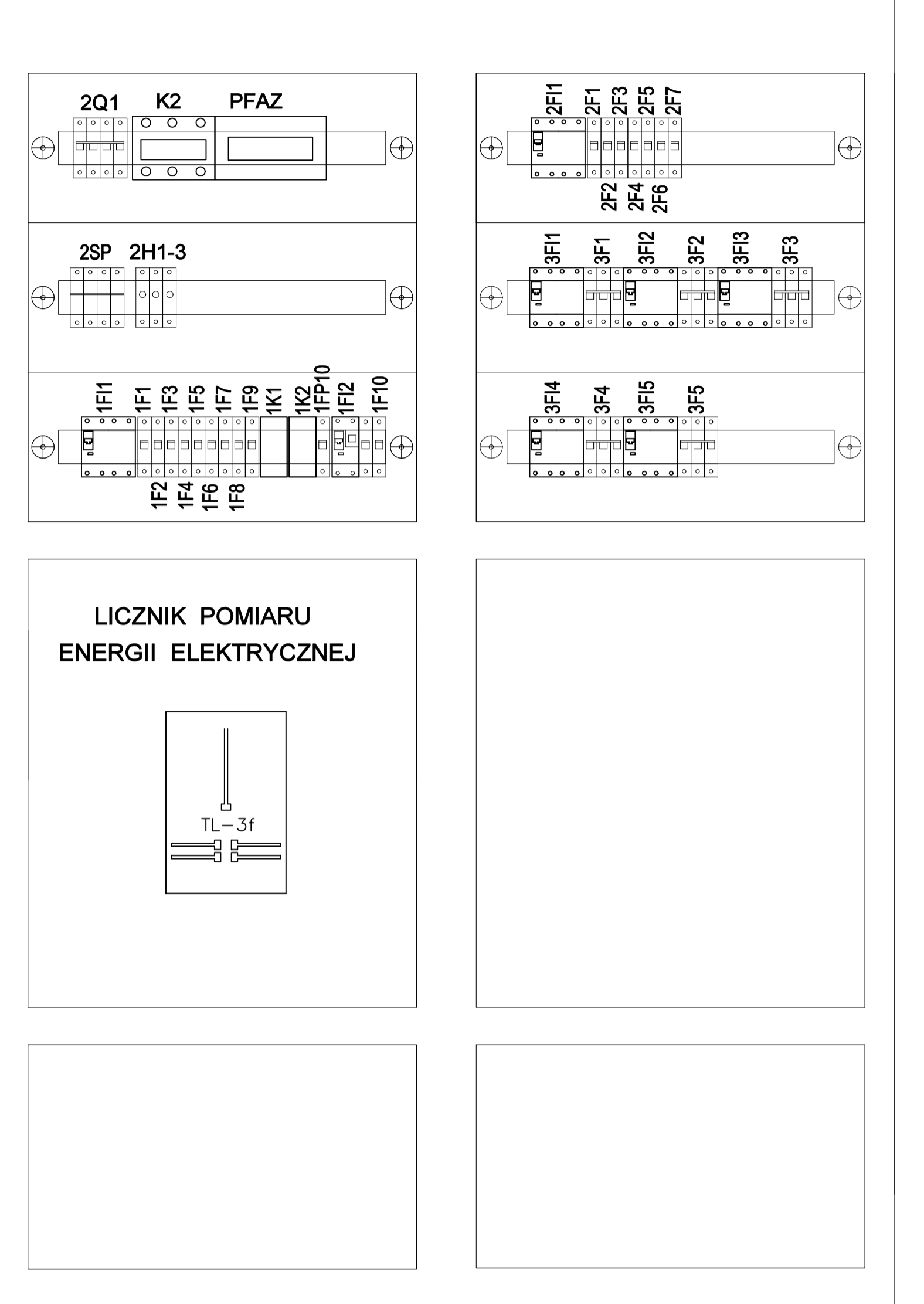


OPIS	ZASILANIE	STEROWANIE AWARYJNEGO WYŁĄCZENIA PRĄDU
Moc obliczeniowa (kW)	26,5	
Moc zainstalowana (kW)	51,0	

OPIS ZASILANEGO URZĄDZENIA ELEKTRYCZNEGO	OSWIETLENIE OGÓLNE	OSWIETLENIE OGÓLNE	OSWIETLENIE OGÓLNE	OSWIETLENIE OGÓLNE	OSWIETLENIE OGÓLNE	OSWIETLENIE ZEWNETRZNE	OSWIETLENIE AWARYJNE WNĘTRZNE	OSWIETLENIE AWARYJNE ZEWNETRZNE	OSWIETLENIE AWARYJNE ZEWNETRZNE	STEROWANIE ZEGAREM ASTRONOMICZNYM I STYCZNIKIEM	OSWIETLENIE TERENU
Numer obwodu	RGP/1	RGP/2	RGP/3	RGP/4	RGP/5	RGP/6	RGP/7	RGP/8	RGP/9		T1/10
Moc (kW) / Prąd [A]	0,09	0,08	0,15	0,08	0,09	0,07	0,02	0,01	0,01		0,08
Typ kabla	Cu 3x1,5	Cu 3x1,5	Cu 3x1,5	Cu 3x1,5	Cu 3x1,5	Cu 3x1,5	Cu 3x1,5	Cu 3x1,5	Cu 3x1,5		Cu 3x2,5
Nr pomieszczenia	pom. 1/4, 1/5	pom. 1/2, 1/3	pom. 1/6, 1/7 pom. 1/8	pom. 1/10, 1/11	pom. 1/1	Ośw. zewnętrz. str. czujnikiem zmierzchowym	Ośw. awar. AW	Ośw. awar. AW	Ośw. awar. AW		Ośw. terenu zew. (ozn. Z1)

OPIS ZASILANEGO URZĄDZENIA ELEKTRYCZNEGO	GNIAZDA WTYCZKOWE OGÓLNE	GNIAZDA WTYCZKOWE OGÓLNE	GNIAZDA WTYCZKOWE OGÓLNE	GNIAZDA WTYCZKOWE OGÓLNE	GNIAZDA WTYCZKOWE OGÓLNE	GNIAZDA WTYCZKOWE OGÓLNE	GNIAZDA WTYCZKOWE OGÓLNE	GNIAZDA 3-FAZOWE	GNIAZDA 3-FAZOWE	GNIAZDA 3-FAZOWE	GNIAZDA 3-FAZOWE	GNIAZDA 3-FAZOWE
Numer obwodu	RGP/20	RGP/21	RGP/22	RGP/23	RGP/24	RGP/25	RGP/26	RGP/31	RGP/32	RGP/33	RGP/34	RGP/35
Moc (kW)	1,5	1,5	1,5	1,5	1,5	1,5	1,5	10	7,5	7,5	7,5	7,5
Typ kabla	Cu 3x2,5	Cu 3x2,5	Cu 3x2,5	Cu 3x2,5	Cu 3x2,5	Cu 3x2,5	Cu 3x2,5	Cu 5x10	Cu 5x4	Cu 5x4	Cu 5x4	Cu 5x4
Nr pomieszczenia	pom. 1/4	pom. 1/3	pom. 1/2	pom. 1/5	pom. 1/7, 1/8 pom. 1/9	pom. 1/10, 1/11	pom. 1/1	pom. 1/24 pralnia gn.3f.63A,400V	pom. 1/24 pralnia gn.3f.25A,400V	pom. 1/24 pralnia gn.3f.25A,400V	pom. 1/24 pralnia gn.3f.25A,400V	pom. 1/24 pralnia gn.3f.25A,400V

WIDOK ROZDZIELNICY GŁÓWNEJ PRALNI RGP-400/230V



ISTN. LINIA KABLOWA YAKY 4 x 70mm²
Z ISTN. ZŁ. KABLOWEGO ZK-3a (nr S-60A)

HDGS 7x1,5mm² (PH 90) 180

AWP
Przycisk awaryjnego wyłączenia prądu - Usytuowane przy wej. głównym do budynku Pralni

Investor: Dom Pomocy Społecznej "Magnolia" w Głogowie, Powiat głogowski, ul. Sikorskiego 21, 67-200 Głogów NIP 6832130595, REGON 390647216	Branża elektryczna		
Nazwa inwestycji: Przebudowa budynków filii DPS Magnolia przy ul. Norwida 3 wraz z dostosowaniem do przepisów ochrony przeciwpożarowej oraz remontem.	Faza projekt techniczny		
Adres inwestycji: Dom Pomocy Społecznej Dla Dzieci i Młodzieży Niepełnosprawnych Intelektualnie, ul. Cyprjana Kamia Norwida 3 67-200 Głogów, gmina Głogów, powiat głogowski; działka nr 76, jedn. obs. 1020301_1 osręb. obs. H/11N/1; Identyfikator działki: 020301_1.0006.76	Data: 26.07.2023		
Wykonawca: Biuro Projektów Analiz i Audytów Sp. z o. o. ul. Zemborzycka 53 20-445 Lublin tel. 664 566 191			
Funkcja	Imię i Nazwisko	nr uprawnień bud.	Podpis
Projektant	mgr inż. Tomasz Kazula	LUB/0354/PWBE/17 w specjal. elektrycznej	
Sprawdził	mgr inż. Grzegorz Czerwiński	LUB/0081/POOE/11 w specjal. elektrycznej	
Nazwa rysunku	SCHEMAT STRUKTURALNY ROZDZIELNICY RGP PRALNI	Skala	Nr rysunku IEP-04