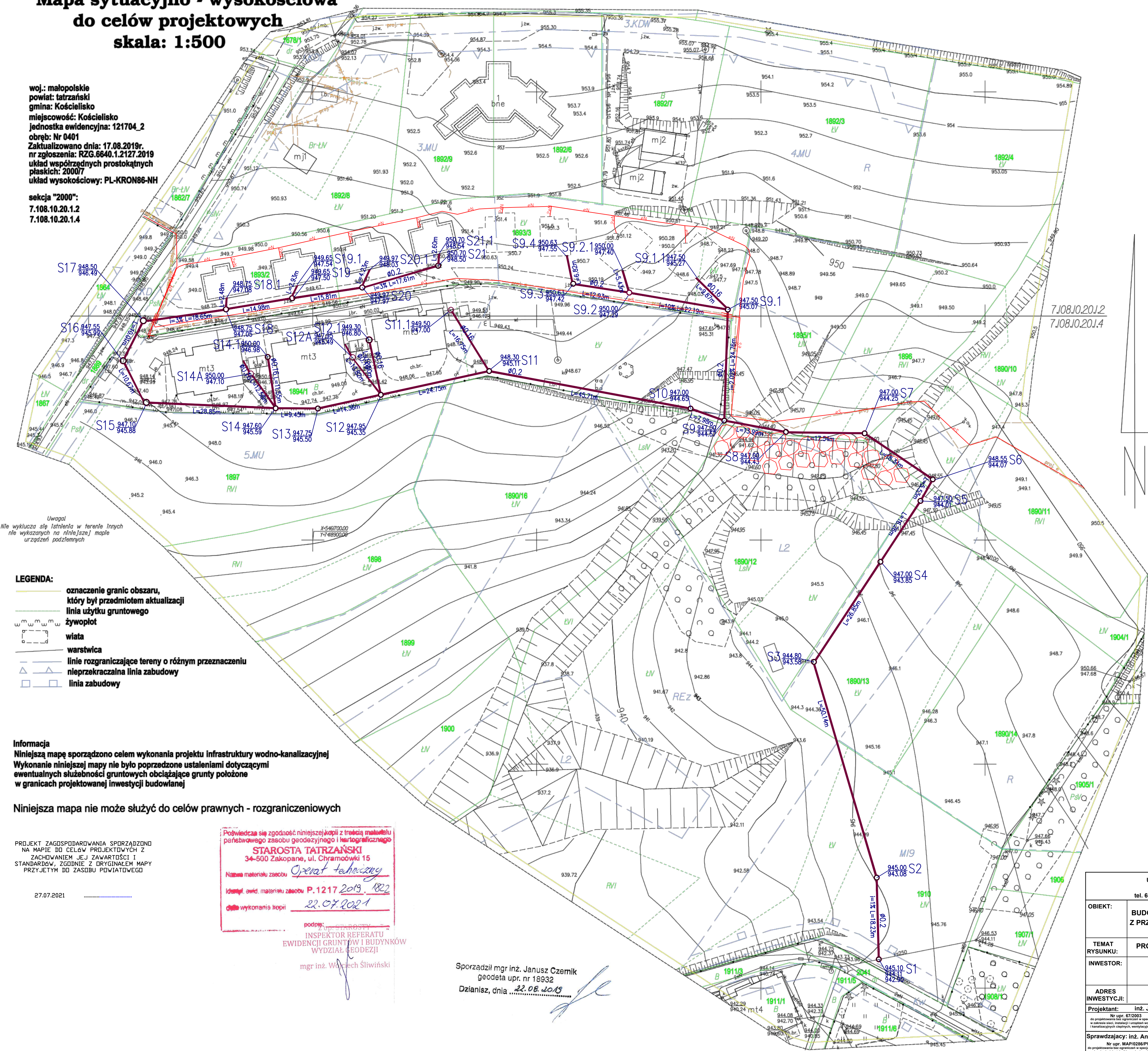


Mapa sytuacyjno - wysokościowa  
do celów projektowych  
skala: 1:500

woj.: małopolskie  
powiat: tatrzański  
gmina: Kościelisko  
miejscowość: Kościelisko  
jednostka ewidencyjna: 121704\_2  
obręb: Nr 0401  
Zaktualizowano dnia: 17.08.2019r.  
nr zgłoszenia: RZG.6640.1.2127.2019  
układ współrzędnych prostokątnych  
płaskich: 2000/7  
układ wysokościowy: PL-KRON86-NH

sekcja "2000":  
7.108.10.20.1.2  
7.108.10.20.1.4



Uwaga!  
Nie wyklucza się istnienia w terenie innych  
nie wykazanych na niniejszej mapie  
urządzeń podziemnych

- LEGENDA:**
- oznaczenie granic obszaru, który był przedmiotem aktualizacji
  - linia użytku gruntowego
  - żywyplot
  - wiata
  - warstwica
  - linie rozgraniczające tereny o różnym przeznaczeniu
  - nieprzekraczalna linia zabudowy
  - linia zabudowy

**Informacja**  
Niniejszą mapę sporządzono celem wykonania projektu infrastruktury wodno-kanalizacyjnej  
Wykonanie niniejszej mapy nie było poprzedzone ustaleniami dotyczącymi  
ewentualnych służebności gruntowych obciążające grunty położone  
w granicach projektowanej inwestycji budowlanej

Niniejsza mapa nie może służyć do celów prawnych - rozgraniczeniowych

PROJEKT ZAGOSPODAROWANIA SPORZĄDZONO  
NA MAPIE DO CELÓW PROJEKTOWYCH Z  
ZACHOWANIEM JEJ ZAWARTOŚCI I  
STANDARDÓW, ZGODNIE Z DRYGINAŁEM MAPY  
PRZYJĘTYM DO ZASOBU POWIATOWEGO

27.07.2021

Poświadczam się zgodność niniejszej kopii z treścią materiału  
państwowego zasobu geodezyjnego i kartograficznego  
**STAROSTA TATRZAŃSKI**  
34-500 Zakopane, ul. Chramcówki 15  
Nazwa materiału zasobu *Operat techniczny*  
Identyf. ewid. materiału zasobu *P.1217.2019.1822*  
Data wykonania kopii *22.07.2021*

podpis: *[Signature]*  
INSPEKTOR REFERATU  
EWIDENCJI GRUNTÓW I BUDYNKÓW  
WYDZIAŁ GEODEZJI

mgr inż. Waldemar Śliwiński

Sporządził mgr inż. Janusz Czernik  
geodeta upr. nr 18932  
Dzianisz, dnia *22.08.2019*

**LEGENDA:**

OBIEKTY PROJEKTOWANE:	
<i>Ø0.2</i>	Projektowana sieć kanalizacji sanitarnej PVC Ø200 SDR34SN8
<i>Ø0.16</i>	Projektowana przyłacz kanalizacji sanitarnej PVC Ø160
<i>[Red line]</i>	Rury ochronne na kabie - istniejące kabie w drodce zostają zabezpieczone rurami ochronnymi
<i>[Circle]</i>	Studnia żelbetowa dn 1000
<i>[Square]</i>	Narzut kamienny ciężki

USŁUGI PROJEKTOWO-BUDOWLANE INŻ. JAN JAROSZ tel. 601 629 877; 182854046; jjarosz-75@tlen.pl					
OBIEKT:	BUDOWY SIECI KANALIZACJI SANITARNEJ WRAZ Z PRZYŁACZEM OŚ. RYSULÓWKA W KOŚCIELISKU				
TEMAT RYSUNKU:	PROJEKT ZAGOSPODAROWANIA TERENU				
INWESTOR:	SEWIK TATRZAŃSKA KOMUNALNA GRUPA KAPITAŁOWA SP. Z O.O. 34-500 ZAKOPANE, UL. KASPROWICZA 35C				
ADRES INWESTYCJI:	34-500 KOŚCIELISKO - RYSULÓWKA				
Projektant:	inż. Jan Jarosz	Podpis	Data	Skala	Stadium
Nr upr. 67/2003 do projektowania bez ograniczeń w specjalności instalacyjnej w zakresie sieci, instalacji i urządzeń wodocigowych i kanalizacyjnych, ciepłych, wentylacyjnych i gazowych					
Sprawdzający:	inż. Andrzej Jarosz		VII 2021	1:500	PB
Nr upr. MAP/0286/PWBs/16 do projektowania bez ograniczeń w specjalności instalacyjnej w zakresie sieci, instalacji i urządzeń wodocigowych i kanalizacyjnych, ciepłych, wentylacyjnych i gazowych					
					PZT_1