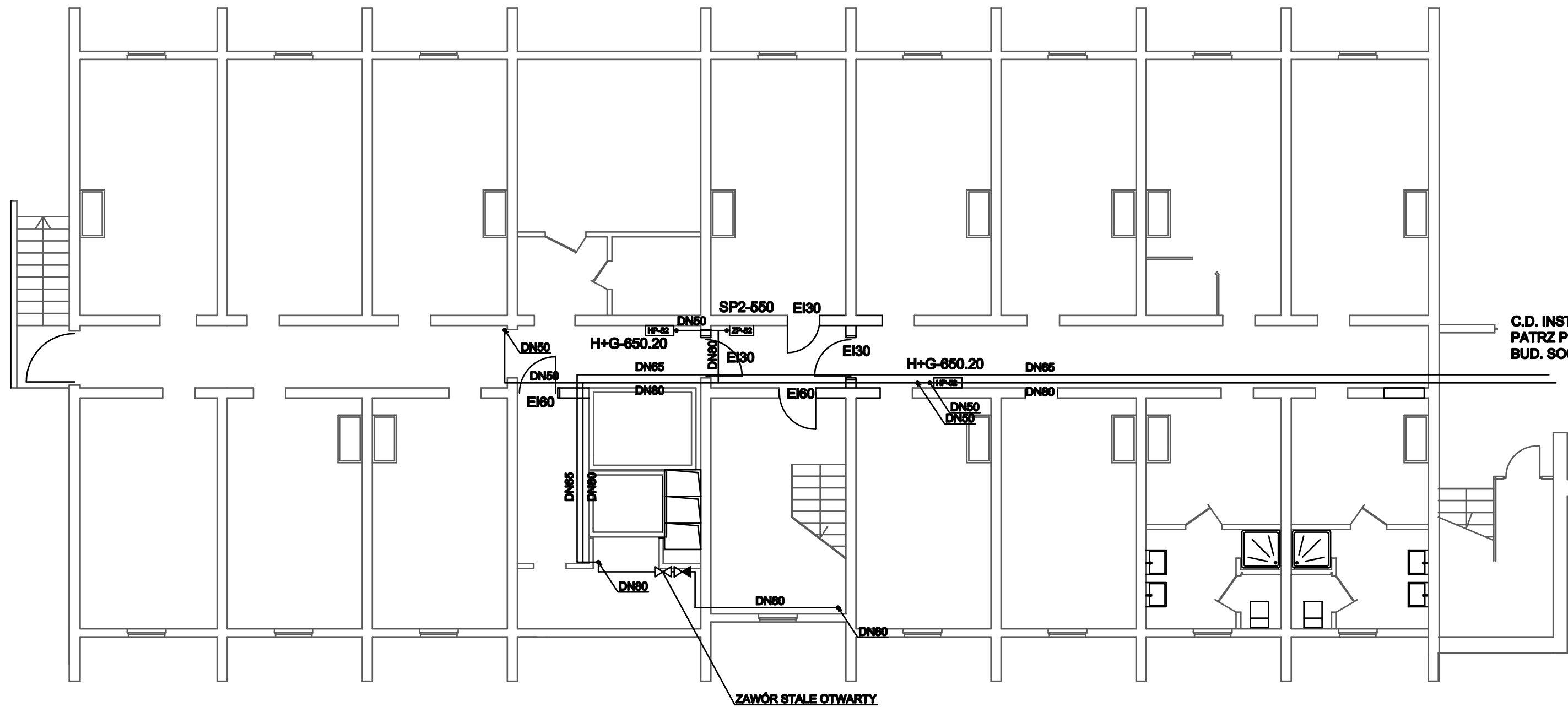


Rzut piwnicy  
Stan istniejący instalacji hydrantowej



- LEGENDA:
- ISTNIEJĄCY RUROCIĄG INSTALACJI HYDRANTOWEJ
  - 25H+G-1050-B.30-180 ISTNIEJĄCY HYDRANT ZAWIESZANY SMUKŁY DN25 Z WĘŻEM PÓLSZTYWNYM 30m Z MIEJSCEM NA GAŚNICĘ W UKŁADZIE PIONOWYM
  - SP2-550 ISTNIEJĄCA SZAFKA ZAWIESZANA NA 2 ZAWORY DN52
  - H+G-650.20 ISTNIEJĄCY HYDRANT ZAWIESZANY DN52 Z WĘŻEM PŁASKOSKŁADANYM 20m Z MIEJSCEM NA GAŚNICĘ W UKŁADZIE POZIOMYM
  - ✕ ZAWÓR KULOWY DN80
  - ZAWÓR ZWROTNY KŁAPOWY KOŁNIERZOWY DN80

INSTAL. PROJEKT Projektowanie i Nadzór Branży Sanitarnej mgr inż. Katarzyna Ciupak ul. Kołobrzeska 50 78-314 Sławoborze tel. 804 425 290 e-mail: instalprojekt@vp.interia.pl	OPRACOWANIE:	Projekt przeniesienia wybranych hydrantów			
	NAZWA OBIEKTU:	Sanatorium Uzdrawiskowe MSW w Kołobrzegu ul. Portowa 22 78-100 Kołobrzeg			
	ADRES OBIEKTU:	ul. Portowa 22 78-100 Kołobrzeg			
	INWESTOR:	Sanatorium Uzdrawiskowe MSW w Kołobrzegu ul. Portowa 22 78-100 Kołobrzeg			
	Stan istniejący instalacji hydrantowej Rzut piwnicy				SKALA 1:100
		IMIĘ I NAZWISKO	NR UPR.	PODPIS	DATA
	Opracował	mgr inż. S.Ciupak	ZAP/0197/POOS/11		01.2024r.
	Opracowała	mgr inż. K.Ciupak	ZAP/0089/POOS/13		01.2024r.
					NR 1