

OPIS PRZEDMIOTU ZAMÓWIENIA

1. Przedmiot zamówienia:

- 1) Przedmiotem niniejszego zamówienia jest opracowanie kompleksowych dokumentacji projektowych w branży drogowej gotowych do złożenia lub wraz z uzyskaniem dokumentów zezwalających na rozpoczęcie robót budowlanych, tj:
 - a) pozwolenie na budowę uzyskane na podstawie ustawy z dnia 7 lipca 1994 r. Prawo budowlane (Dz. U. z 2020 r., poz 1333 ze zm.) lub
 - b) zgłoszenie uzyskane na podstawie ustawy z dnia 7 lipca 1994 r. Prawo budowlane (Dz. U. z 2020 r., poz 1333 ze zm.).
- 2) Zamówienie obejmuje także pełnienie nadzoru autorskiego w ramach zawartej umowy oraz otrzymanego wynagrodzenia – do czasu zakończenia realizacji robót budowlanych objętych zakresem dokumentacji projektowej.
- 3) Zamawiający zgodnie z pkt 2.6 SWZ dopuszcza możliwość składania ofert częściowych (podział na PAKIETY) według poniższych zasad:
 - a) **PAKIET I** – Przebudowa ul. Polnej w Śmiglu – w zakresie budowy chodnika wzdłuż ul. Polnej w Śmiglu – na odcinku od ul. Leszczyńskiej – do ul. Morownickiej,
 - b) **PAKIET II** – Przebudowa ulicy Dworcowej w Starym Bojanowie,
 - c) **PAKIET III** – Przebudowa drogi gminnej w Karśnicach (od drogi wojewódzkiej 312 do drogi powiatowej 3945P),
 - d) **PAKIET IV** – Przebudowa ulicy Południowej w Śmiglu – w zakresie budowy chodnika i zatok parkingowych na odc. od ul. Polnej do ul. Leszczyńskiej w Śmiglu,
 - e) **PAKIET V** – Przebudowa drogi gminnej w Starym Białczu,
 - f) **PAKIET VI** – Budowa ulicy Adelta w Śmiglu,
 - g) **PAKIET VII** – Przebudowa drogi gminnej w Brońsku – w zakresie budowy jednostronnego chodnika,
 - h) **PAKIET VIII** – Przebudowa przepustu pod drogą gminną w Parsku,
 - i) **PAKIET IX** – Budowa ul. Leśnej w Nowej Wsi,
 - j) **PAKIET X** – Budowa drogi gminnej nr 590023P w Nowym Białczu,
 - k) **PAKIET XI** – Przebudowa drogi gminnej wewnętrznej w Parsku,
 - l) **PAKIET XII** – Przebudowa ul. Leśnej w Morownicy – w zakresie budowy jednostronnego chodnika.
- 4) Szczegółowy opis przedmiotu zamówienia dla poszczególnych części przedstawiony został w pkt 4 poniżej.

2. Wymagania ogólne:

- 1) Wykonawca uzgodni z Zamawiającym projekt koncepcyjny drogi/chodników (plan sytuacyjny).
- 2) Zaakceptowanie projektu koncepcyjnego przez Zamawiającego jest podstawą wykonywania dalszych prac projektowych.

- 3) Po zakończeniu procesu projektowania, przed oddaniem na ZUD, tj. Zespół Uzgodnień Dokumentacji Projektowej (o ile wymagany), Wykonawca przedłoży kompletną dokumentację do Zamawiającego celem uzyskania ostatecznego uzgodnienia.
- 4) Wszystkie formułowane w imieniu Zamawiającego wnioski powinny uzyskać jego akceptację.
- 5) Wszelkie opinie, zezwolenia, decyzje, postanowienia i uzgodnienia powinny być uzyskane dla jednolitej nazwy inwestycji, tj. nazwy wskazanej dla danej części zamówienia.
- 6) Wszelkie opłaty administracyjne ponoszone w wyniku prowadzonych działań związanych z uzyskiwaniem uzgodnień, opinii i decyzji, Wykonawca winien wliczyć do ceny opracowania dokumentacji projektowej.
- 7) Wykonawca w ramach zawartej umowy będzie pełnił nadzór autorski – do czasu zakończenia przebudowy dróg/chodników objętych zakresem.
- 8) Wykonawca zobowiązuje się do udzielenia wyjaśnień na ewentualne pytania, jakie mogą wpłynąć w trakcie postępowania o udzielenie zamówienia publicznego na wykonanie zaprojektowanych robót budowlanych, objętych danym projektem.
- 9) Wykonawca, dołączy do dokumentacji projektowej oświadczenie, że projekt jest wykonany zgodnie z umową, obowiązującymi przepisami techniczno-budowlanymi, normami i wytycznymi, i że został wykonany w stanie kompletnym z punktu widzenia celu, któremu ma służyć.
- 10) Dokumentacja projektowa będzie służyć jako opis przedmiotu zamówienia do przetargu na wykonanie robót budowlanych w oparciu o przepisy ustawy z dnia 11 września 2019 r. Prawo zamówień publicznych, a więc zawarte w niej zapisy muszą być zgodne z przedmiotową ustawą i przepisami wykonawczymi do tej ustawy.
- 11) Wykonawca jest zobowiązany do stosowania zasad opisywania przedmiotu zamówienia, które znajdują się w art. 99-103 ustawy Prawo zamówień publicznych, w tym także tych dotyczących rozwiązań równoważnych.
- 12) Przedmiot zamówienia Wykonawca zobowiązuje się opracować zgodnie z:
 - a) przepisami ustawy z dnia 7 lipca 1994 r. Prawo budowlane (Dz. U. z 2020 r., poz. 1333 ze zm.),
 - b) przepisami ustawy z dnia 11 września 2019 r. Prawo zamówień publicznych (Dz. U. z 2019 r., poz. 2019 ze zm.),
 - c) rozporządzeniem Ministra Infrastruktury z dnia 10 maja 2013 r. w sprawie szczegółowego zakresu i formy dokumentacji projektowej, specyfikacji technicznych wykonania i odbioru robót budowlanych oraz programu funkcjonalno – użytkowego (t.j. Dz. U. z 2013 r., poz. 1129) albo innego aktu wykonawczego uchwalonego w miejsce dotychczas obowiązujących przepisów,
 - d) rozporządzeniem Ministra Infrastruktury z dnia 18 maja 2004 r. w sprawie określenia metod i podstaw sporządzania kosztorysu inwestorskiego, obliczania planowanych kosztów prac projektowych oraz planowanych kosztów robót budowlanych określanych w programie funkcjonalno – użytkowym (Dz. U. z 2004 r., nr 130, poz. 1389) albo innego aktu wykonawczego uchwalonego w miejsce dotychczas obowiązujących przepisów,

- e) rozporządzeniem Ministra Rozwoju z dnia 11 września 2020 r. w sprawie szczegółowego zakresu i formy projektu budowlanego (Dz. U. z 2020 r., poz. 1609) albo innego aktu wykonawczego uchwalonego w miejsce dotychczas obowiązujących przepisów.

3. Zakres rzeczowy:

- 1) Zakres rzeczowy przedmiotu zamówienia obejmuje:
 - a) projekt budowlany zawierający:
 - projekt zagospodarowania terenu,
 - projekt architektoniczno-budowlany,
 - projekt techniczny,
 - b) wymagane uzgodnienia, opinie i decyzje,
 - c) dokumentację geotechniczną zawierającą badania geotechniczne dające wyraźny obraz warunków zalegania gruntów oraz właściwości poszczególnych warstw – nie dotyczy wykonywania chodników,
 - d) ewentualny plan wycinki drzew i krzewów wraz z uzyskaniem zezwoleń na wycinkę,
 - e) projekt stałej organizacji ruchu,
 - f) materiały informacyjne do wykorzystania przy opracowaniu planu BIOZ,
 - g) przedmiar robót,
 - h) kosztorys inwestorski,
 - i) specyfikacje techniczne wykonania i odbioru robót budowlanych dostosowane do przedmiotowego zadania.
- 2) Wykonawca przekaze Zamawiającemu kompletne i zgodne z umową opracowanie projektowe na następujących nośnikach:
 - a) wersja papierowa (wydruki) dokumentacji projektowej – w 4 egzemplarzach,
 - b) wersja elektroniczna dokumentacji projektowej – w 2 kompletach.
- 3) Komplet stanowi:
 - a) płyta w formacie PDF - dokumentacja projektowa, przedmiar, kosztorys ofertowy, STWIORB,
 - b) płyta w formacie edytowalnym - dokumentacja projektowa, przedmiar, kosztorys ofertowy, STWIORB – format edytowalny .doc lub .docx dla dokumentów tekstowych, format edytowalny CAD .dwg lub .dxf dla plików graficznych; kosztorys drogowy, kosztorysy branżowe, przedmiar w formacie edytowalnym .xls, kosztorysy inwestorskie w formacie edytowalnym .xls.

4. Szczegółowy opis przedmiotu zamówienia dla poszczególnych części:

PAKIET I – Przebudowa ul. Polnej w Śmiglu – w zakresie budowy chodnika wzdłuż ul. Polnej w Śmiglu – na odcinku od ul. Leszczyńskiej do ul. Morownickiej.

Wytyczne techniczne do opracowania projektu:

W projekcie uwzględnić następujące parametry techniczne drogi:

- a) jednostronny chodnik o szerokości 1,5 m (szerokość uzależniona od szerokości pasa drogowego),
- b) zapewnić ciągłość ruchu pieszych wraz z nowymi przejściami dla pieszych na całym odcinku,
- c) długość projektowanego odcinka ok. 1100 m,
- d) nawierzchnia z kostki betonowej gr. 6 cm.

Uwagi szczegółowe:

- a) projekt sporządzić na aktualnej mapie zasadniczej,
- b) zachować istniejący krawężnik.

Pozostałe parametry drogi zgodne z Rozporządzeniem Ministra Transportu i Gospodarki Morskiej w sprawie warunków technicznych, jakim powinny odpowiadać drogi publiczne i ich usytuowanie z dnia 2 marca 1999 r.

Rodzaj i kolor kostki brukowej oraz inne elementy infrastruktury (włazy studni, kratki ściekowe, elementy BRD itp.), typ oznakowania pionowego i poziomego należy zaprojektować zgodnie z wytycznymi Zamawiającego uzgodnionymi na etapie projektowym.

PAKIET II – Przebudowa ulicy Dworcowej w Starym Bojanowie.

Wytyczne techniczne do opracowania projektu:

W projekcie uwzględnić następujące parametry techniczne drogi:

- remont istniejącego chodnika wraz z korektą łuków, szerokości i przebiegu chodnika – zgodnie z załączoną koncepcją,
- nie przewiduje się remontu istniejącej nawierzchni bitumicznej,
- przewidzieć miejsca parkingowego – wzdłuż torów kolejki wąskotorowej oraz przed budynkiem „starej poczty” i budynkiem dworca,
- mała architektura – ławeczki, kosze na śmieci,
- nasadzenia.

Uwagi szczegółowe:

- projekt sporządzić na aktualnej mapie zasadniczej,
- należy wykonać kompleksową dokumentację projektową wraz z uzyskaniem dokumentów zezwalających na rozpoczęcie robót budowlanych.**

Pozostałe parametry drogi zgodne z Rozporządzeniem Ministra Transportu i Gospodarki Morskiej w sprawie warunków technicznych, jakim powinny odpowiadać drogi publiczne i ich usytuowanie z dnia 2 marca 1999 r.

Rodzaj i kolor kostki brukowej oraz inne elementy infrastruktury (włazy studni, kratki ściekowe, elementy BRD itp.), typ oznakowania pionowego i poziomego należy zaprojektować zgodnie z wytycznymi Zamawiającego uzgodnionymi na etapie projektowym.



PAKIET III – Przebudowa drogi gminnej w Karśnicach (od drogi wojewódzkiej 312 do drogi powiatowej 3945P).

Wytyczne techniczne do opracowania projektu:

W projekcie uwzględnić następujące parametry techniczne drogi:

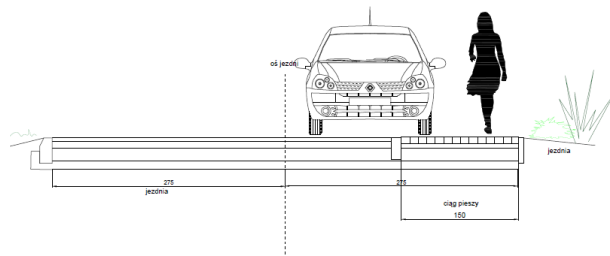
- dł. ok 450 m,
- nawierzchnia bitumiczna jezdni szer. 4 m, chodnik z kostki betonowej szer. 1,5,
- zjazdy indywidualne o nawierzchni z kostki betonowej,
- kategoria drogi KR1 – z wykorzystaniem istniejącej podbudowy zasadniczej z kruszywa,
- klasa drogi – droga wewnętrzna,
- odwodnienie – powierzchniowo, rów jednostronny,
- pobocza z kruszywa.

Uwagi szczególne:

- projekt sporządzić na aktualnej mapie zasadniczej,
- organizacja ruchu – ustanowienie strefy zamieszkania – chodnik nie wyniesiony,
- należy wykonać kompleksową dokumentację projektową wraz z uzyskaniem dokumentów zezwalających na rozpoczęcie robót budowlanych.**

Pozostałe parametry drogi zgodne z Rozporządzeniem Ministra Transportu i Gospodarki Morskiej w sprawie warunków technicznych, jakim powinny odpowiadać drogi publiczne i ich usytuowanie z dnia 2 marca 1999 r.

Rodzaj i kolor kostki brukowej oraz inne elementy infrastruktury (włazy studni, kratki ściekowe, elementy BRD itp.), typ oznakowania pionowego i poziomego należy zaprojektować zgodnie z wytycznymi Zamawiającego uzgodnionymi na etapie projektowym.



PAKIET IV – Przebudowa ulicy Południowej w Śmiglu – w zakresie budowy chodnika i zatok parkingowych na odc. od ul. Polnej do ul. Leszczyńskiej w Śmiglu.

Wytyczne techniczne do opracowania projektu:

W projekcie uwzględnić następujące parametry techniczne drogi:

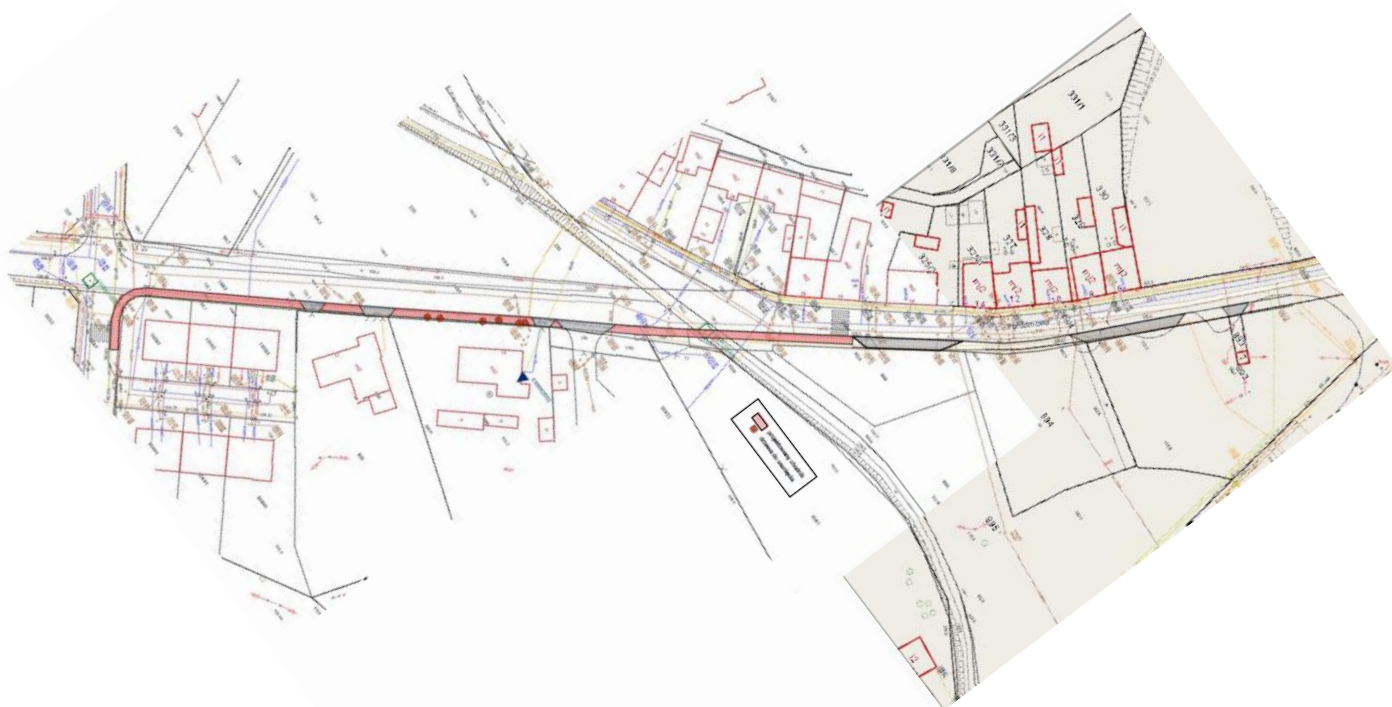
- a) jednostronny chodnik o szerokości 1,5 m – od ul. Polnej do skrzyżowania z ul. Południową – zgodnie z załączoną koncepcją,
- b) długość projektowanego odcinka ok. 400 m,
- c) nawierzchnia chodnika z kostki betonowej,
- d) przewidzieć zatoki parkingowe dla samochodów osobowych.

Uwagi szczegółowe:

- a) projekt sporządzić na aktualnej mapie zasadniczej,
- b) zachować istniejący krawężnik,
- c) organizacja ruchu – przejścia dla pieszych,
- d) **należy wykonać kompleksową dokumentację projektową wraz z uzyskaniem dokumentów zezwalających na rozpoczęcie robót budowlanych.**

Pozostałe parametry drogi zgodne z Rozporządzeniem Ministra Transportu i Gospodarki Morskiej w sprawie warunków technicznych, jakim powinny odpowiadać drogi publiczne i ich usytuowanie z dnia 2 marca 1999 r.

Rodzaj i kolor kostki brukowej oraz inne elementy infrastruktury (włazy studni, kratki ściekowe, elementy BRD itp.), typ oznakowania pionowego i poziomego należy zaprojektować zgodnie z wytycznymi Zamawiającego uzgodnionymi na etapie projektowym. Wykonawca powinien przewidzieć korekty istniejących skrzyżowań w celu poprawy bezpieczeństwa ruchu.



PAKIET V – Przebudowa drogi gminnej w Starym Białczu.

Wytyczne techniczne do opracowania projektu:

W projekcie uwzględnić następujące parametry techniczne drogi:

- klasa drogi wewnętrzna,
- kategoria ruchu KR1,
- długość projektowanego odcinka ok. 210 m,
- regulacja i zagospodarowanie terenów zielonych wraz z nowymi nasadzeniami,
- przewidzieć zatoki parkingowe z płyt typu JOMB – zgodnie z załączoną koncepcją,
- remont istniejącej nawierzchni bitumicznej - nowe warstwy bitumiczne jezdni - warstwa wyrównawcza, warstwa ściernalna,
- dostosowanie wysokościowe istniejącego chodnika,
- odwodnienie pasa drogowego – istniejąca kanalizacja deszczowa.

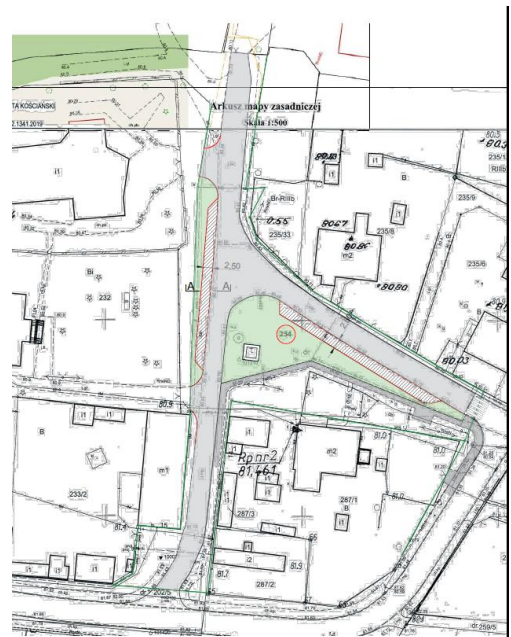
Uwagi szczególne:

- projekt sporządzić na aktualnej mapie zasadniczej,
- należy wykonać kompleksową dokumentację projektową wraz z uzyskaniem dokumentów zezwalających na rozpoczęcie robót budowlanych.**

organizacja ruchu – przejścia dla pieszych

Pozostałe parametry drogi zgodne z Rozporządzeniem Ministra Transportu i Gospodarki Morskiej w sprawie warunków technicznych, jakim powinny odpowiadać drogi publiczne i ich usytuowanie z dnia 2 marca 1999 r.

Rodzaj i kolor kostki brukowej oraz inne elementy infrastruktury (włazy studni, kratki ściekowe, elementy BRD itp.), typ oznakowania pionowego i poziomego należy zaprojektować zgodnie z wytycznymi Zamawiającego uzgodnionymi na etapie projektowym.



PAKIET VII – Przebudowa drogi gminnej w Brońsku – w zakresie budowy jednostronnego chodnika.

Wytyczne techniczne do opracowania projektu:

W projekcie uwzględnić następujące parametry techniczne drogi:

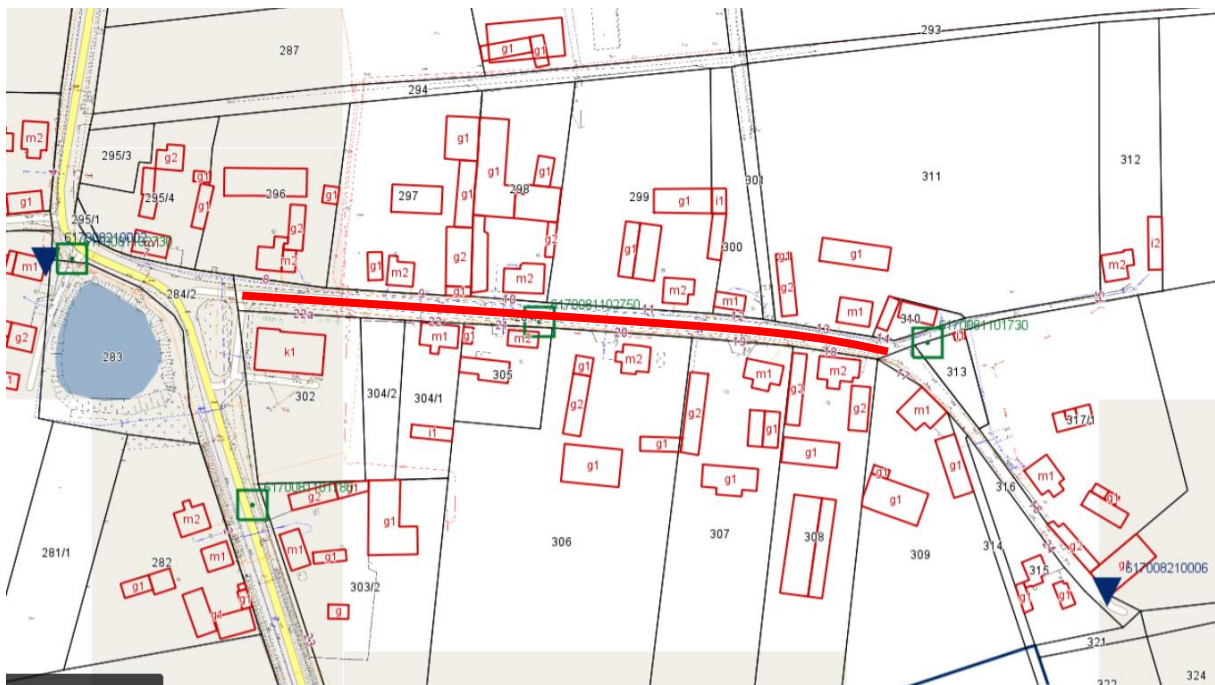
- chodnik jednostronny z kostki betonowej szer. 1,5 m wraz z wjazdami indywidualnymi do posesji,
- przewidzieć ewentualną regulację krawędzi jedni,
- odwodnienie pasa drogowego – powierzchniowo.

Uwagi szczególne:

- projekt sporządzić na aktualnej mapie zasadniczej,
- należy wykonać kompleksową dokumentację projektową wraz z uzyskaniem dokumentów zezwalających na rozpoczęcie robót budowlanych.**

Pozostałe parametry drogi zgodne z Rozporządzeniem Ministra Transportu i Gospodarki Morskiej w sprawie warunków technicznych, jakim powinny odpowiadać drogi publiczne i ich usytuowanie z dnia 2 marca 1999 r.

Rodzaj i kolor kostki brukowej oraz inne elementy infrastruktury (włazy studni, kratki ściekowe, elementy BRD itp.), typ oznakowania pionowego i poziomego należy zaprojektować zgodnie z wytycznymi Zamawiającego uzgodnionymi na etapie projektowym.



PAKIET VIII – Przebudowa przepustu pod drogą gminną w Parsku.

Wytyczne techniczne do opracowania projektu:

W projekcie uwzględnić następujące parametry techniczne drogi:

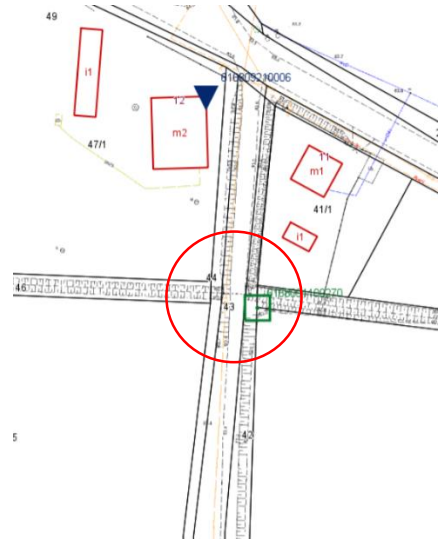
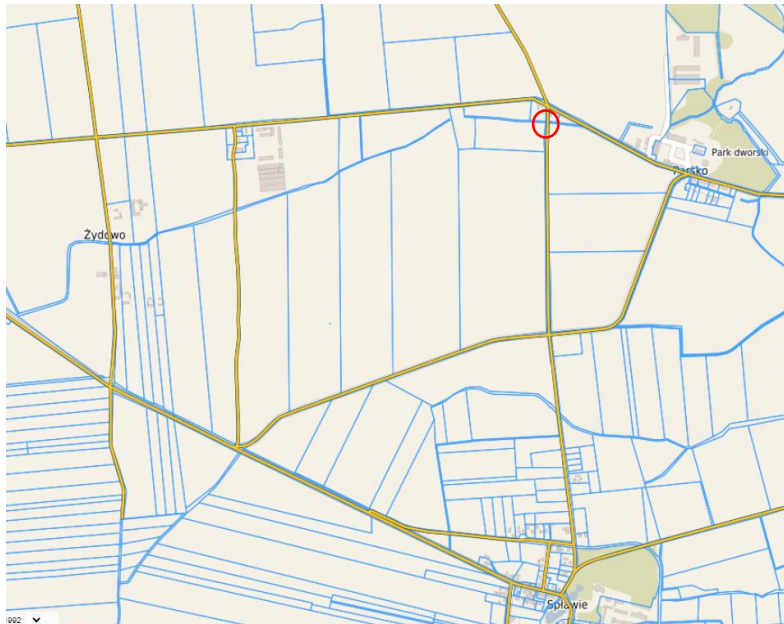
- a) szerokość jezdni 5,5 m,
- b) przewidzieć poręczę ochronne/bariery,
- c) max obciążenie tonażowe – 24t,
- d) przepust usytuować prostopadłe do osi drogi,
- e) koryto potoku zachować w stanie naturalnym,
- f) umocnić wyloty na dł. 2 m.

Uwagi szczegółowe:

- a) projekt sporządzić na mapie do celów projektowych,
- b) przepust wymaga uzgodnienia z Wojewódzkim Konserwatorem Zabytków w Poznaniu,
- c) **należy wykonać kompleksową dokumentację projektową wraz z uzyskaniem dokumentów zezwalających na rozpoczęcie robót budowlanych.**

Pozostałe parametry drogi zgodne z Rozporządzeniem Ministra Transportu i Gospodarki Morskiej w sprawie warunków technicznych, jakim powinny odpowiadać drogi publiczne i ich usytuowanie z dnia 2 marca 1999 r.

Rodzaj i kolor kostki brukowej oraz inne elementy infrastruktury (włazy studni, kratki ściekowe, elementy BRD itp.), typ oznakowania pionowego i poziomego należy zaprojektować zgodnie z wytycznymi Zamawiającego uzgodnionymi na etapie projektowym.



PAKIET IX – Budowa ul. Leśnej w Nowej Wsi.

Wytyczne techniczne do opracowania projektu:

W projekcie uwzględnić następujące parametry techniczne drogi:

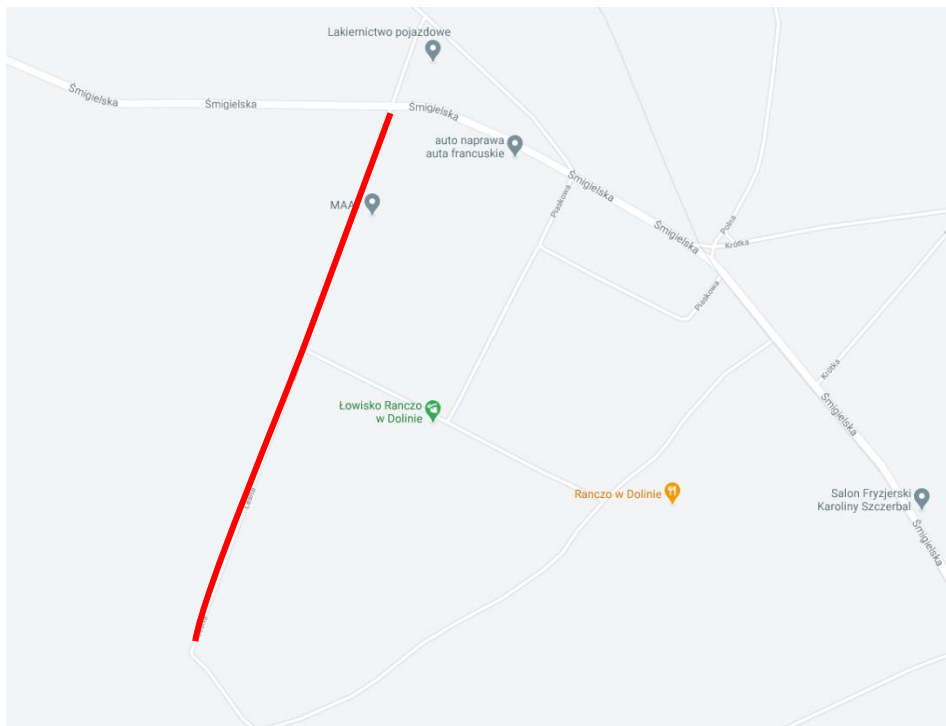
- a) szerokość jezdni 5,5 m,
- b) odwodnienie – rów jednostronny,
- c) nawierzchnia z kostki betonowej,
- d) poszerzenie pasa drogowego do 10 m – procedura ZRiD,
- e) jezdnia ograniczona krawężnikami najazdowymi,
- f) brak chodnika.

Uwagi szczególne:

- a) projekt sporządzić na mapie do celów projektowych,
- b) organizacja ruchu – ustanowienie strefy ruchu.

Pozostałe parametry drogi zgodne z Rozporządzeniem Ministra Transportu i Gospodarki Morskiej w sprawie warunków technicznych, jakim powinny odpowiadać drogi publiczne i ich usytuowanie z dnia 2 marca 1999 r.

Rodzaj i kolor kostki brukowej oraz inne elementy infrastruktury (włazy studni, kratki ściekowe, elementy BRD itp.), typ oznakowania pionowego i poziomego należy zaprojektować zgodnie z wytycznymi Zamawiającego uzgodnionymi na etapie projektowym.



PAKIET X – Budowa drogi gminnej nr 590023P w Nowym Białczu.

Wytyczne techniczne do opracowania projektu:

W projekcie uwzględnić następujące parametry techniczne drogi:

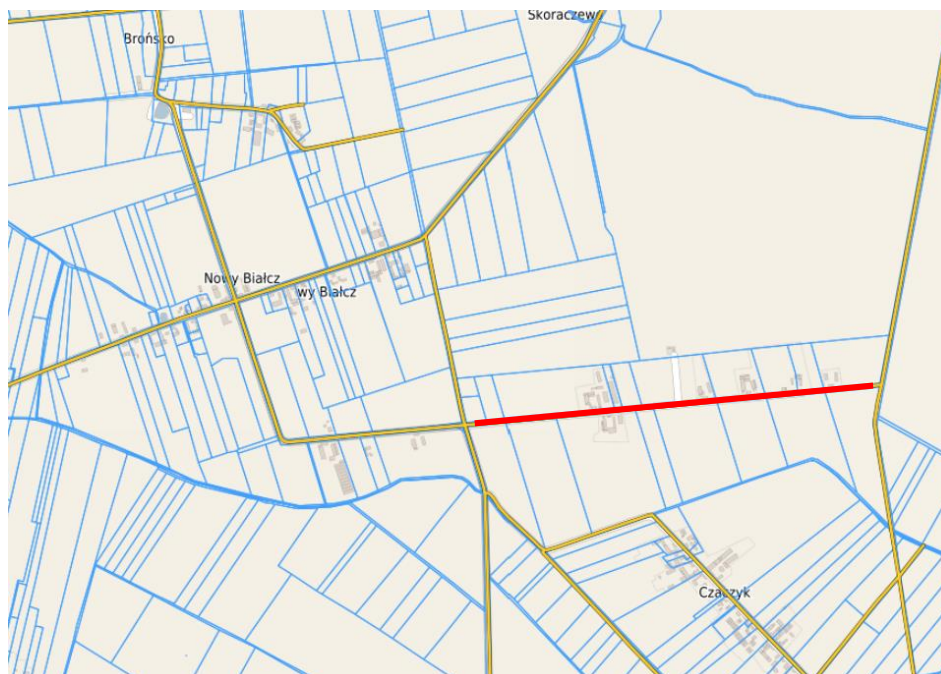
- a) szerokość jezdni 5,5 m,
- b) długość odcinka ok. 1,2 km,
- c) nawierzchnia jezdni bitumiczna,
- d) KR1,
- e) odwodnienie powierzchniowe – rów otwarty,
- f) chodnik jednostronny.

Uwagi szczegółowe:

- a) projekt sporządzić na mapie do celów projektowych przekazanej przez Zamawiającego
- b) pod drogą przechodzi gazociąg wysokiego ciśnienia

Pozostałe parametry drogi zgodne z Rozporządzeniem Ministra Transportu i Gospodarki Morskiej w sprawie warunków technicznych, jakim powinny odpowiadać drogi publiczne i ich usytuowanie z dnia 2 marca 1999 r.

Rodzaj i kolor kostki brukowej oraz inne elementy infrastruktury (włazy studni, kratki ściekowe, elementy BRD itp.), typ oznakowania pionowego i poziomego należy zaprojektować zgodnie z wytycznymi Zamawiającego uzgodnionymi na etapie projektowym.



PAKIET XI – Przebudowa drogi gminnej wewnętrznej w Parsku.

Wytczne techniczne do opracowania projektu:

W projekcie uwzględnić następujące parametry techniczne drogi:

- a) szerokość jezdni 5,5 m,
- b) nawierzchnia jezdni bitumiczna,
- c) KR1 – przewidzieć wykorzystanie istniejącej podbudowy z kruszywa,
- d) odwodnienie powierzchniowe – rowy otwarte,
- e) przewidzieć dojście w postaci chodnika do przystanku autobusowego,
- f) wyprowadzenie skrzyżowań z innymi drogami.

Uwagi szczegółowe:

- a) projekt sporządzić na aktualnej mapie zasadniczej,
- b) **należy wykonać kompleksową dokumentację projektową wraz z uzyskaniem dokumentów zezwalających na rozpoczęcie robót budowlanych.**

Pozostałe parametry drogi zgodne z Rozporządzeniem Ministra Transportu i Gospodarki Morskiej w sprawie warunków technicznych, jakim powinny odpowiadać drogi publiczne i ich usytuowanie z dnia 2 marca 1999 r.

Rodzaj i kolor kostki brukowej oraz inne elementy infrastruktury (włazy studni, kratki ściekowe, elementy BRD itp.), typ oznakowania pionowego i poziomego należy zaprojektować zgodnie z wytycznymi Zamawiającego uzgodnionymi na etapie projektowym.

