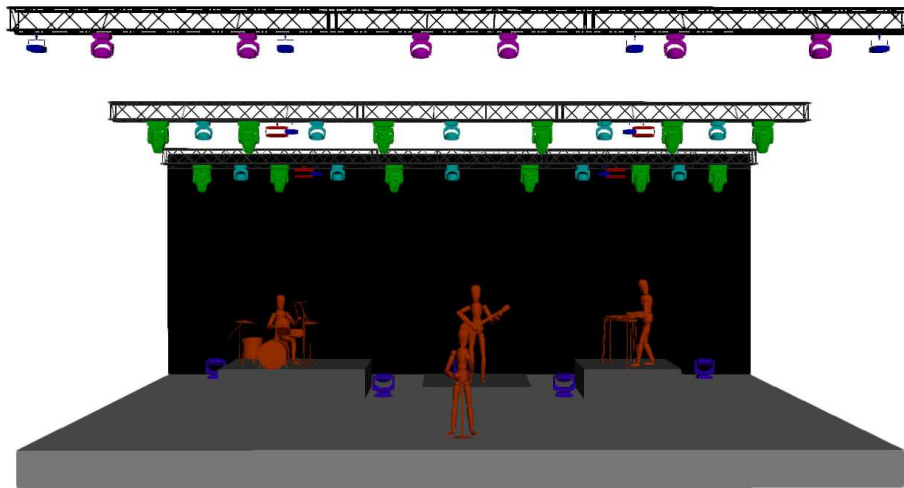


# ANIELI

## RIDER LIGHTS

### 2022



### FIXTURE:

- Mac Quantum Profile (Martin)- x12
- Robin LedWash 800+ (Robe)- x15
- Robin LedWash 800+ (Robe)- x6
- Aleda K20 Beye (Clay Paky)- x5
- X 5 (SGM) - x4
- Blinder -x8
- 2x Hazer + 2x fan
- MDG ATMe x2 + 2x fan
- GrandMA2/3 light (MaLighting)

***Rider stanowi integralna część umowy i nie można wprowadzać żadnych zmian w jego strukturze bez konsultacji z realizatorem oświetlenia lub managerem Anieli.***

***Dziękuję pozdrawiam***

L&D

Krzysztof „Broszard” Broszkiewicz

Email: [broszard.blinder@wp.pl](mailto:broszard.blinder@wp.pl)

Tel: +48 501 985 248

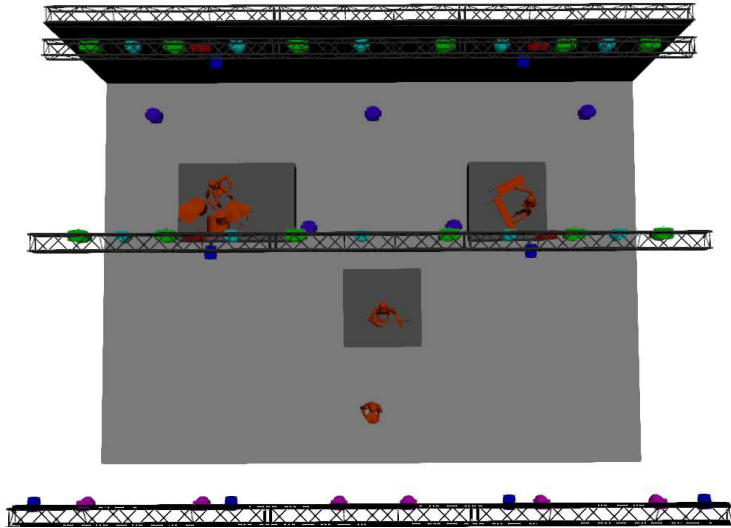
Michał  
Lindberg

- **Urządzenia:** w 100% sprawne, działające, ze zgodnością wszystkich parametrów (color, gobo, zoom, prism, iris itp), na osobnych adresach dmx rozmieszczone zgodnie z plotem;
- **Mac Quantum Profile (Martin)- mode Extended**
- **Robin LedWash 800+ (Robe)- mode 1**
- **Robin LedWash 800+ (Robe)- mode 3**
- **Aleda K20 Beye (Clay Paky)- mode Shapes 35ch**
- **X 5 (SGM) - mode 4ch**
- **GrandMA2/3 light- najnowszy soft**

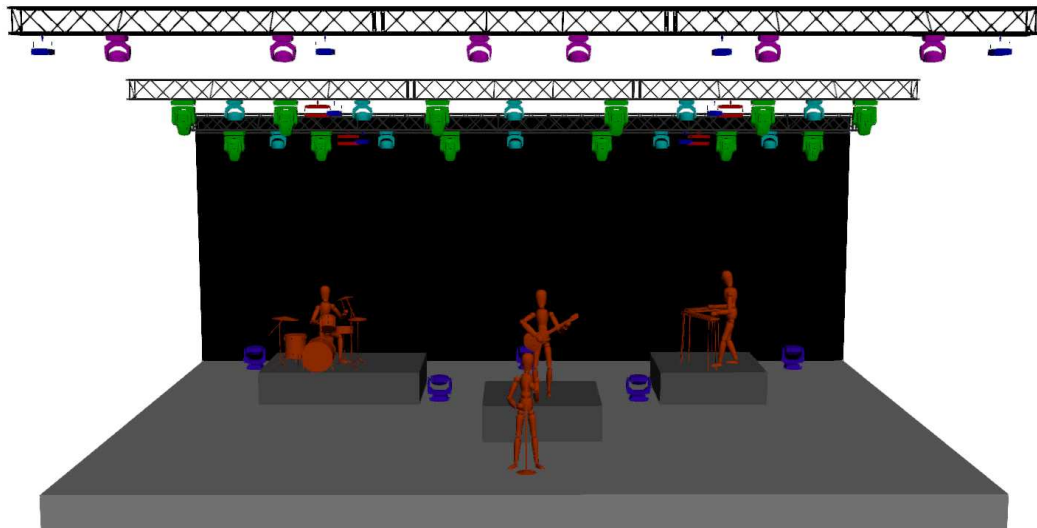
- **Scena:** wymiary sceny min 8x10m ; wysokość sceny max 1,5m: scena powinna być wysłonięta dookoła czarnym materiałem, siatką, zabezpieczona przed deszczem, równa, stabilna; w oknie sceny nie mogą znajdować się żadne banery, reklamy, scenografie, logo sponsorów; wokół sceny uprasza się aby wyłączyć wszystkie lampy, bary, neony, podświetlenia itp;
- **Podłoga:** wymagana jest czarna podłoga; 3x riser- 3/2m, 2/2m, 2/2m, wszystkie na kołach o wysokości 0,2m; Riser powinien być wysłonięty czarnym materiałem;
- **Konsolet:** GrandMA 2/3 Light (Grand-Ma 2 Ultra Light oraz Grand-Ma2OnPc, FaderWing, CommandWing, nie będzie honorowana). Konsoleta musi być w pełni sprawna, z najnowszym oprogramowaniem, czysta, z działającymi lampkami, ekrany dotykowe skalibrowane, sprawny UPS; Konsoleta powinna znajdować się przy stanowisku realizatora dźwięku w 3/4 długości placu gdzie odbywa się koncert, na środku na podeście 50 cm;
- **DMX:** wszystkie urządzenia muszą mieć swój własny adres dmx oraz odpowiedni mode w opisie jak wyżej.
- **HORYZONT:** proszę o wysłonięcie tyłu sceny czarnym horyzontem (nie może być to siatka); horyzont powinien być atestowany;
- **Zespół:** rozstawiony zgodnie z plotem, na 3 niezależnych riser'ach;
- **Obsługa:** podczas prób i koncertu wymagana jest obecność ekipy technicznej wraz z elektrykiem (z uprawnieniami) odpowiedzialnym za instalacje elektryczną w miejscu koncertu. Instalacja przed podłączeniem aparatury powinna zostać sprawdzona. W razie błędu wynikającego ze złego przygotowania instalacji, odpowiedzialność spada na organizatora.

Miara  
Lingis

PLAN

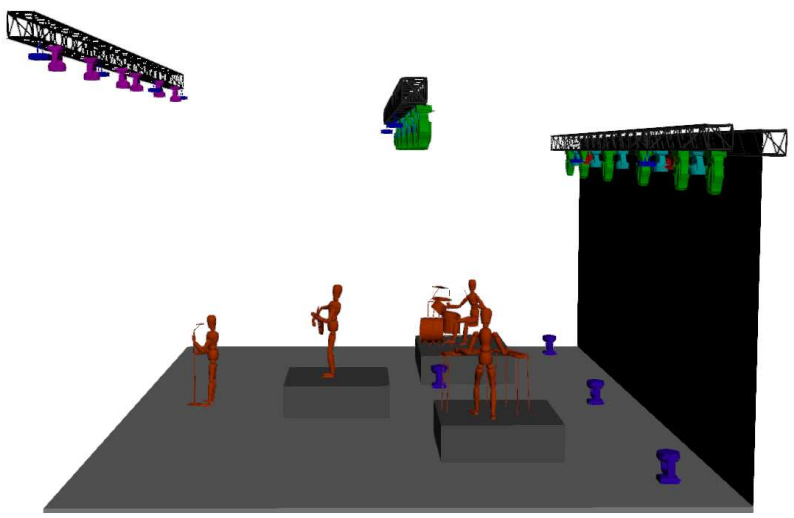


FRONT

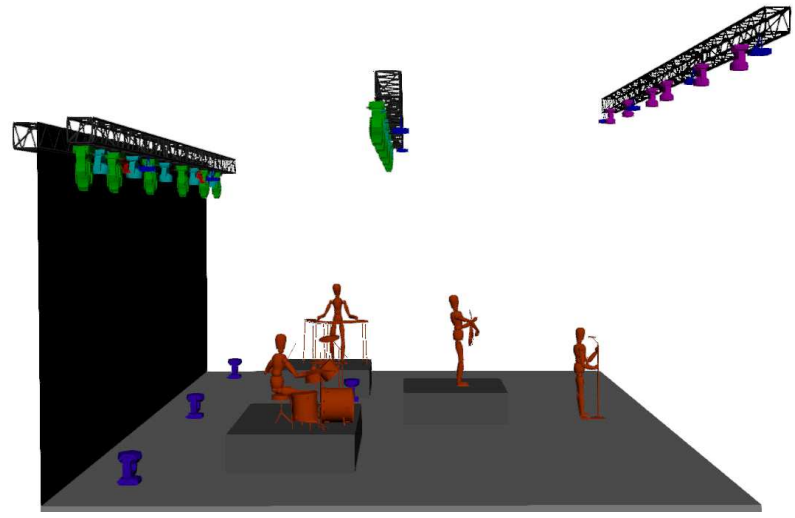


Miand  
Liang

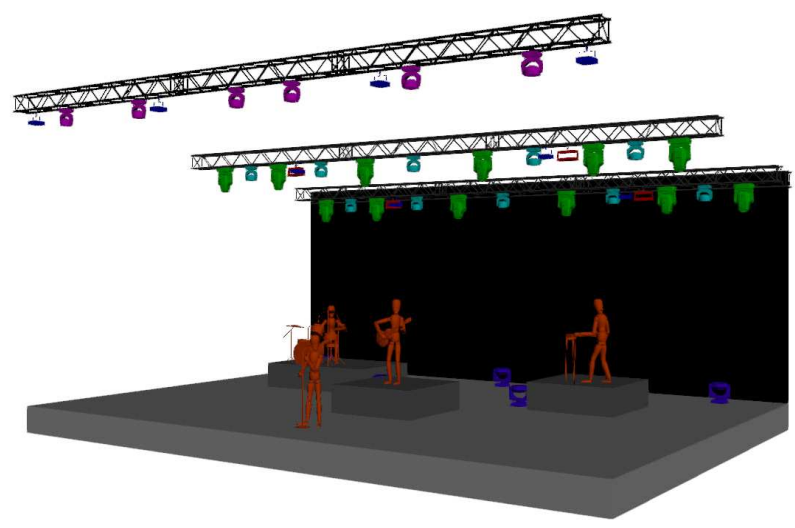
RIGHT



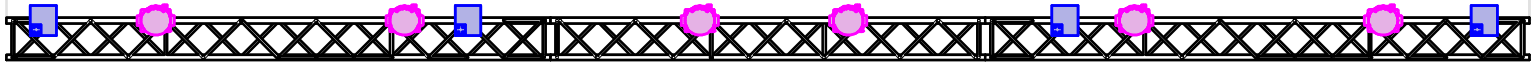
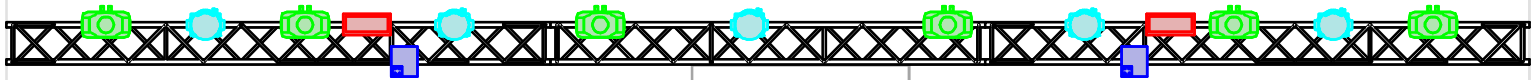
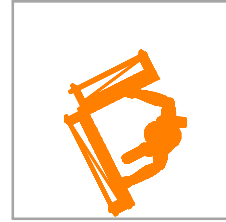
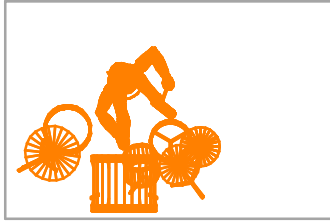
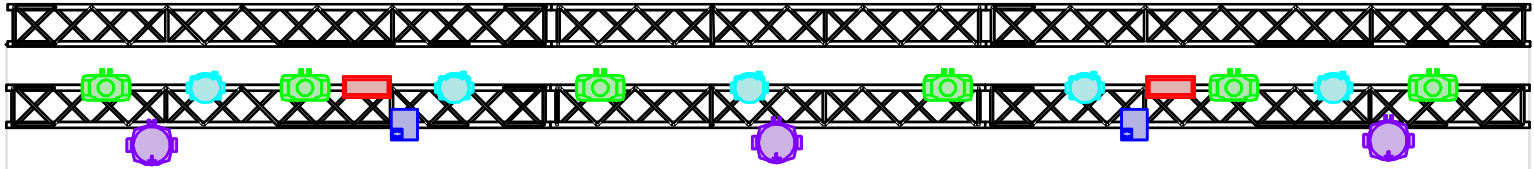
LEFT



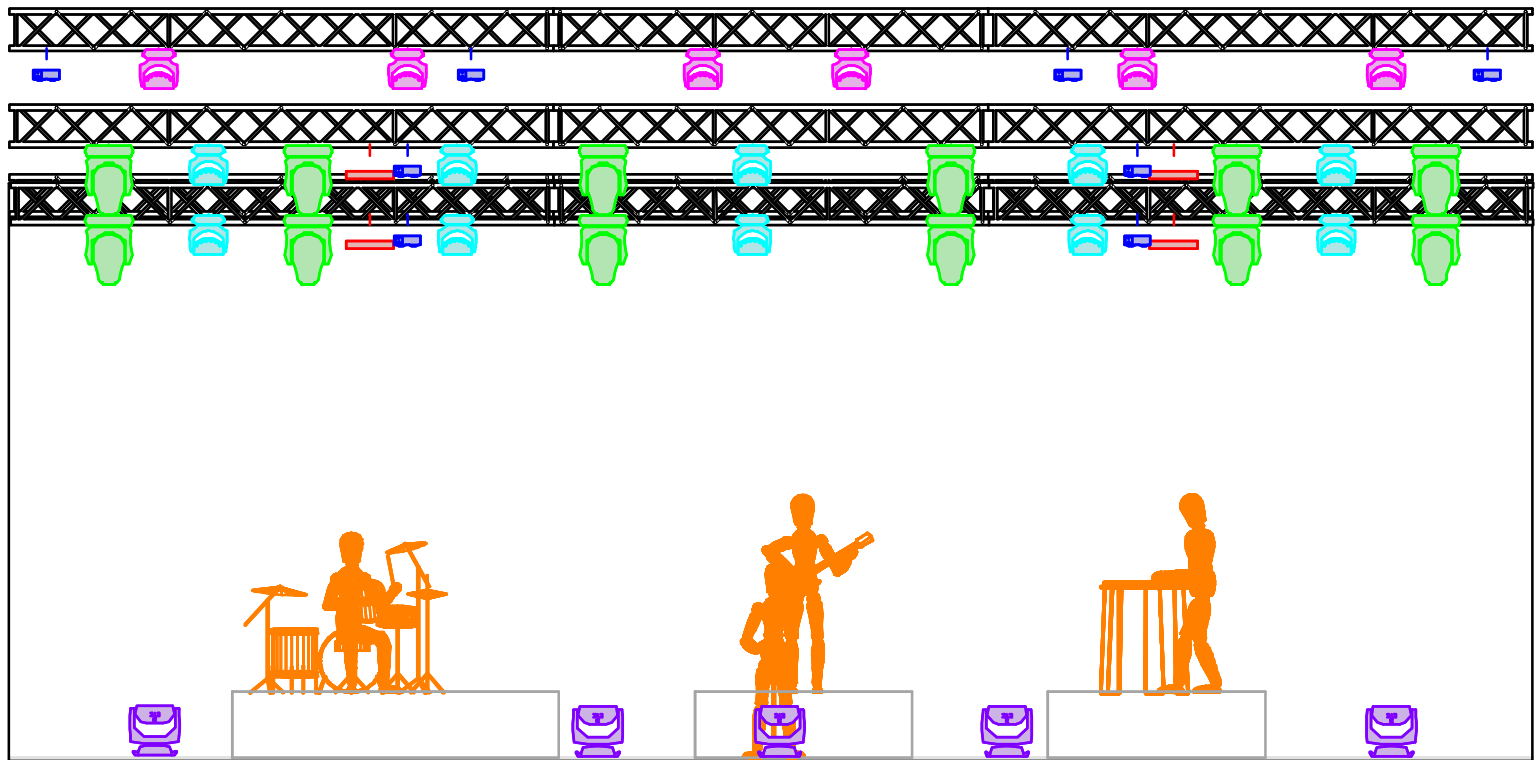
IZO



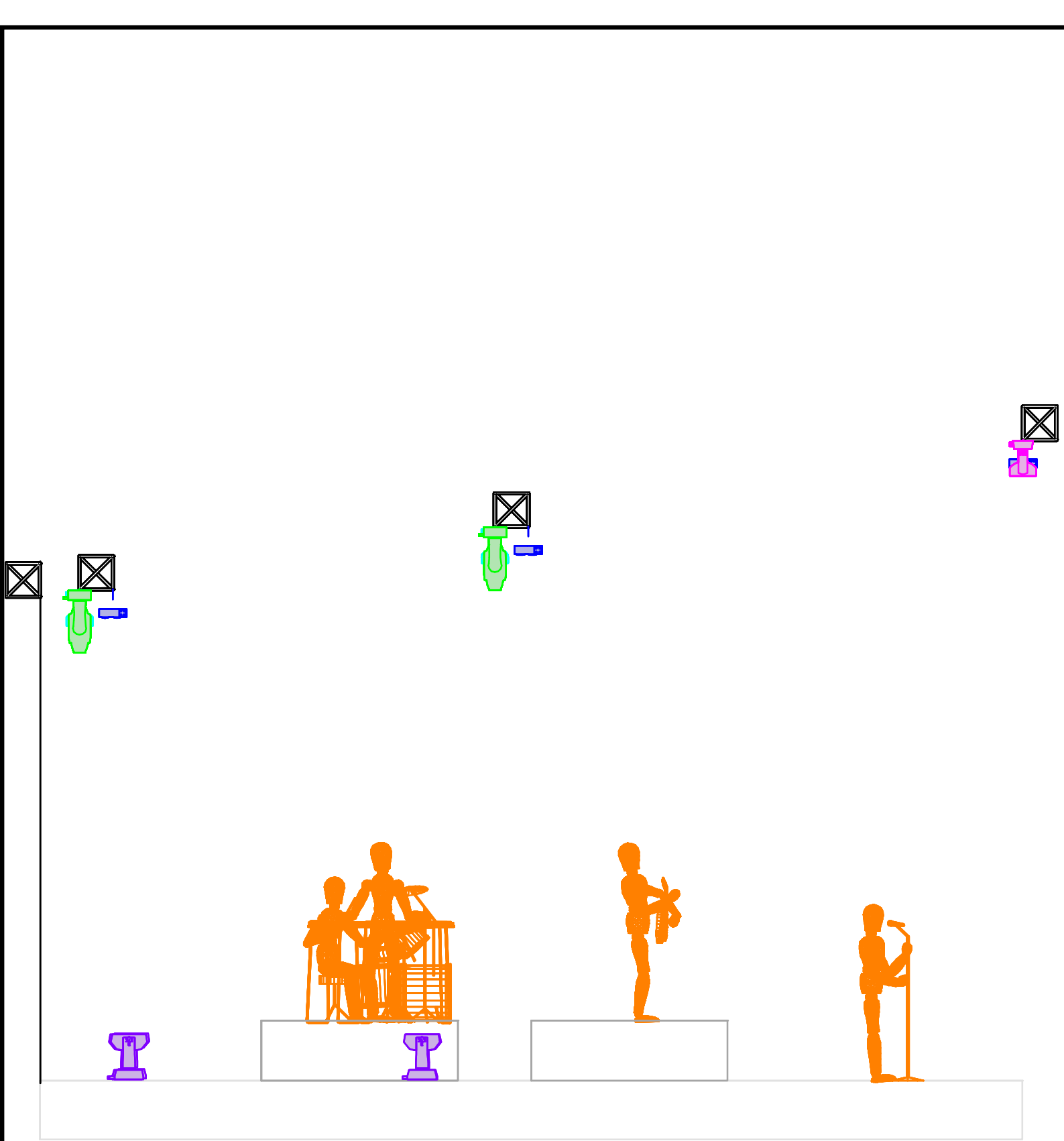
Michał  
Lisowski



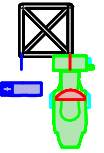
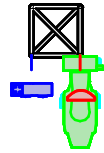
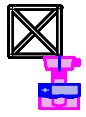
Micah  
Linggi



Michael  
Liang

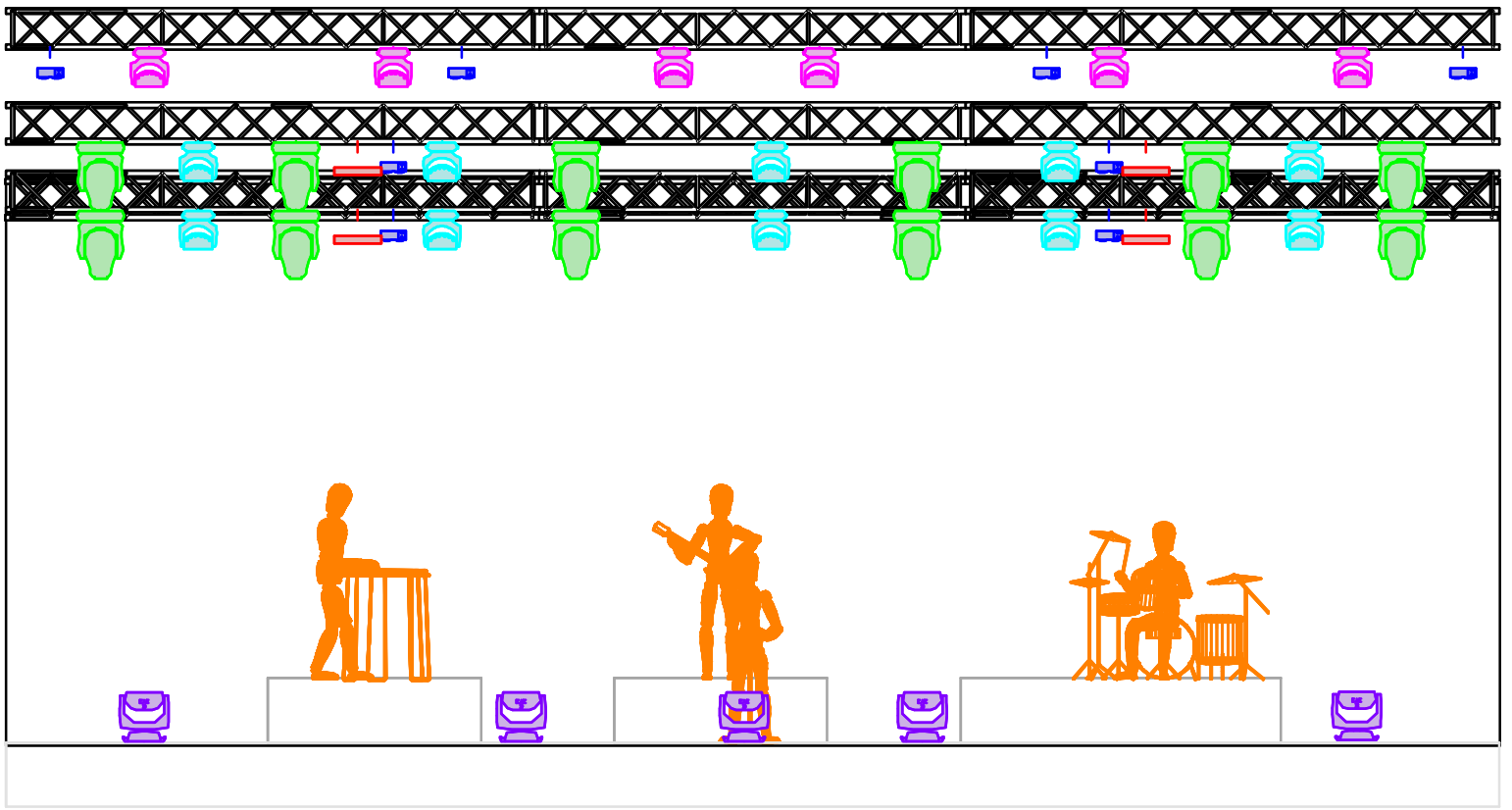


Michiel  
Linggi

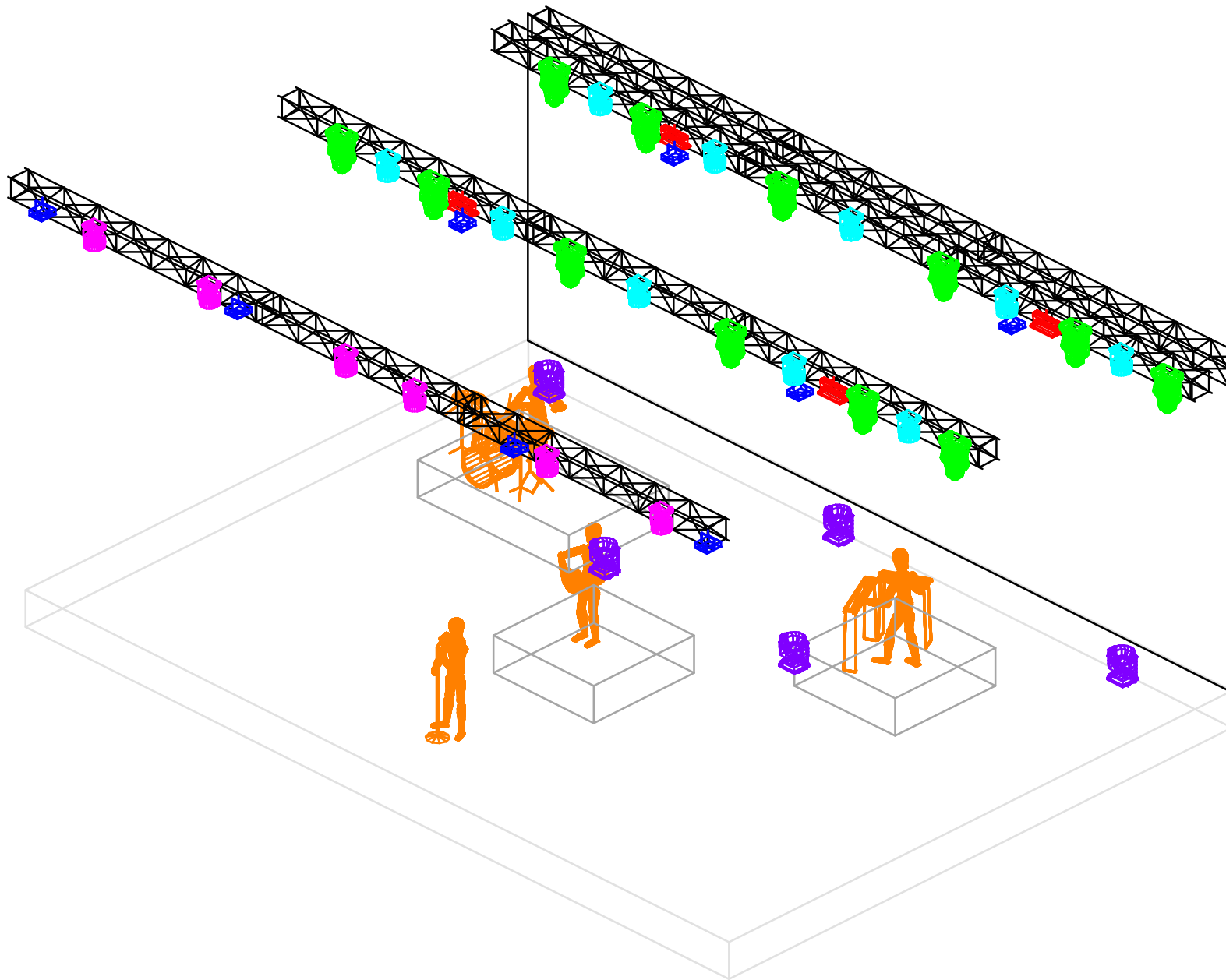


Michael  
Liang





Miami  
Liang's



Miami  
Luz